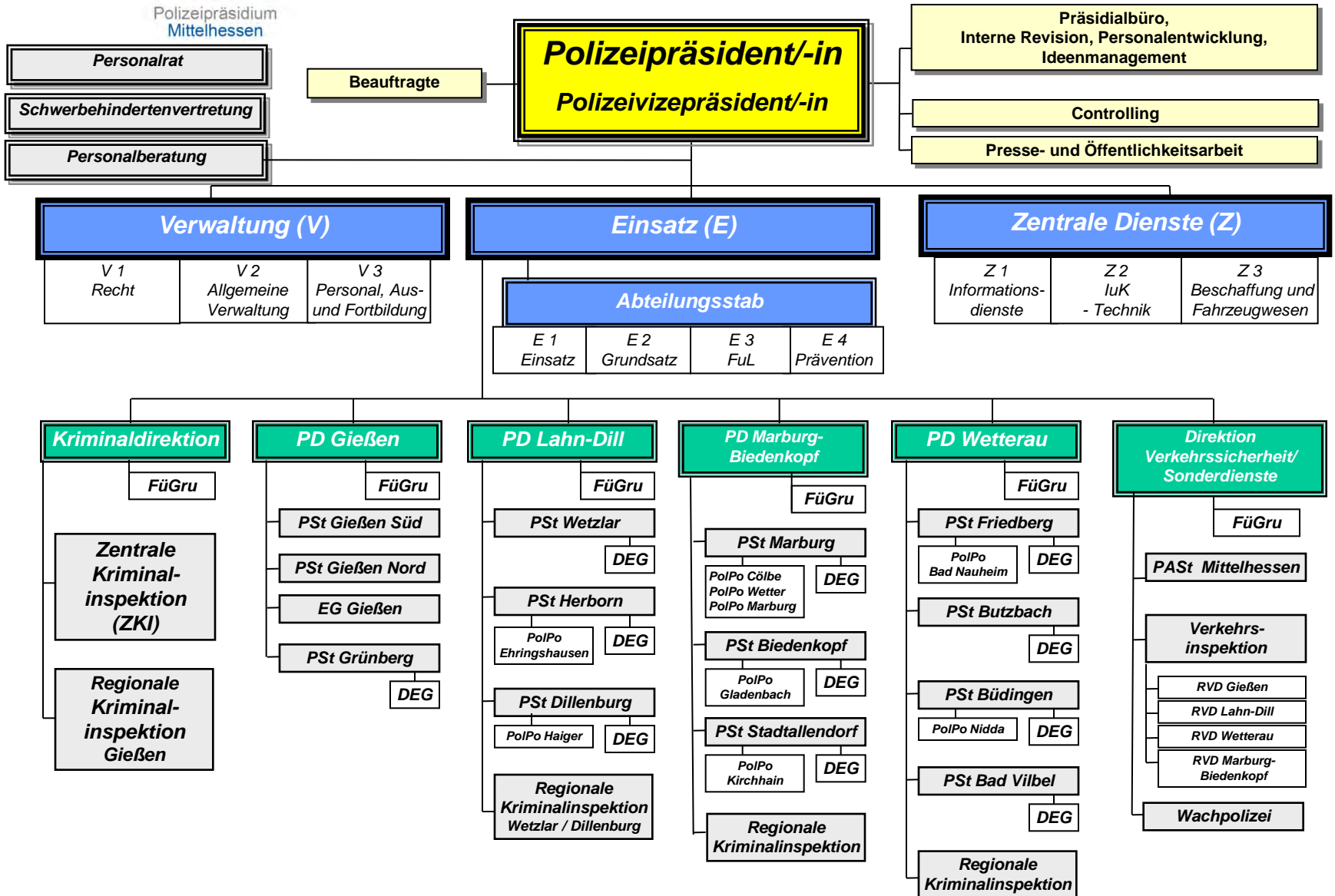




Polizeipräsidium  
Mittelhessen

# Polizeipräsidium Mittelhessen

- Behördenübersicht -



# Polizeipräsidium Mittelhessen - Behördenleitung -

## Beauftragte:

- Beauftragter für Arbeits- und Brandschutz
- Verantwortl. Person für Abfall- und Gefahrstoffe
- Datenschutzbeauftragter
- Frauenbeauftragte
- Geheimschutzbeauftragter
- IT-Sicherheitsbeauftragter
- Beauftragte für den Haushalt

**Polizeipräsident/-in**  
**Polizeivizepräsident/-in**

35394 Gießen, Ferniestr. 8

## Präsidialbüro

Interne Revision

Personalentwicklung

Ideenmanagement

## Controlling

## Presse- und Öffentlichkeitsarbeit (PÖA)

Presse- und  
Öffentlichkeitsarbeit,  
Nachwuchswerbung,  
Web-Redaktion  
Soziale Netzwerke

### Außenstelle Friedberg

61169 Friedberg, Grüner Weg 3

### Außenstelle Marburg

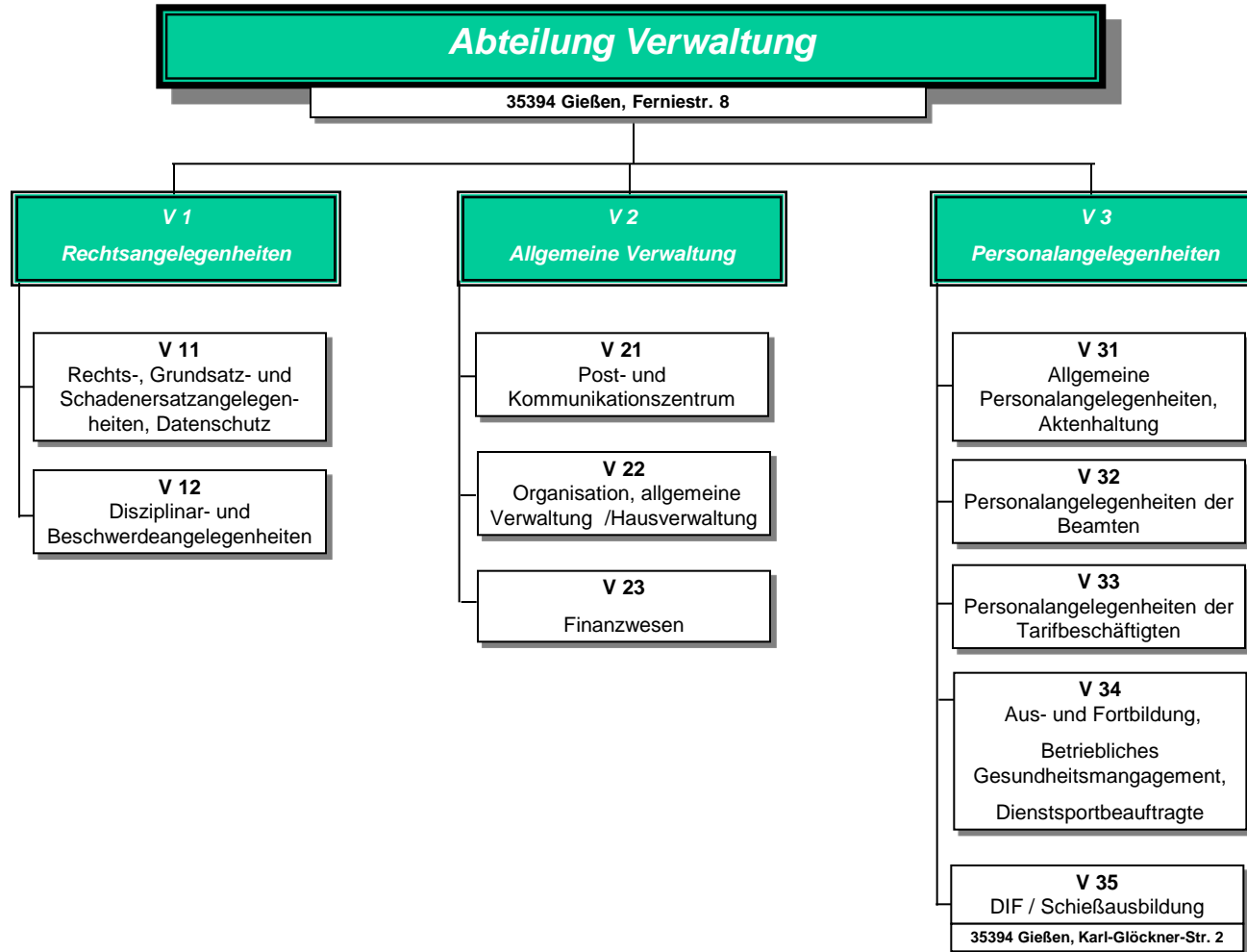
35041 Marburg, Raiffeisenstr. 1

### Außenstelle Dillenburg

35683 Dillenburg, Hindenburgstr. 21

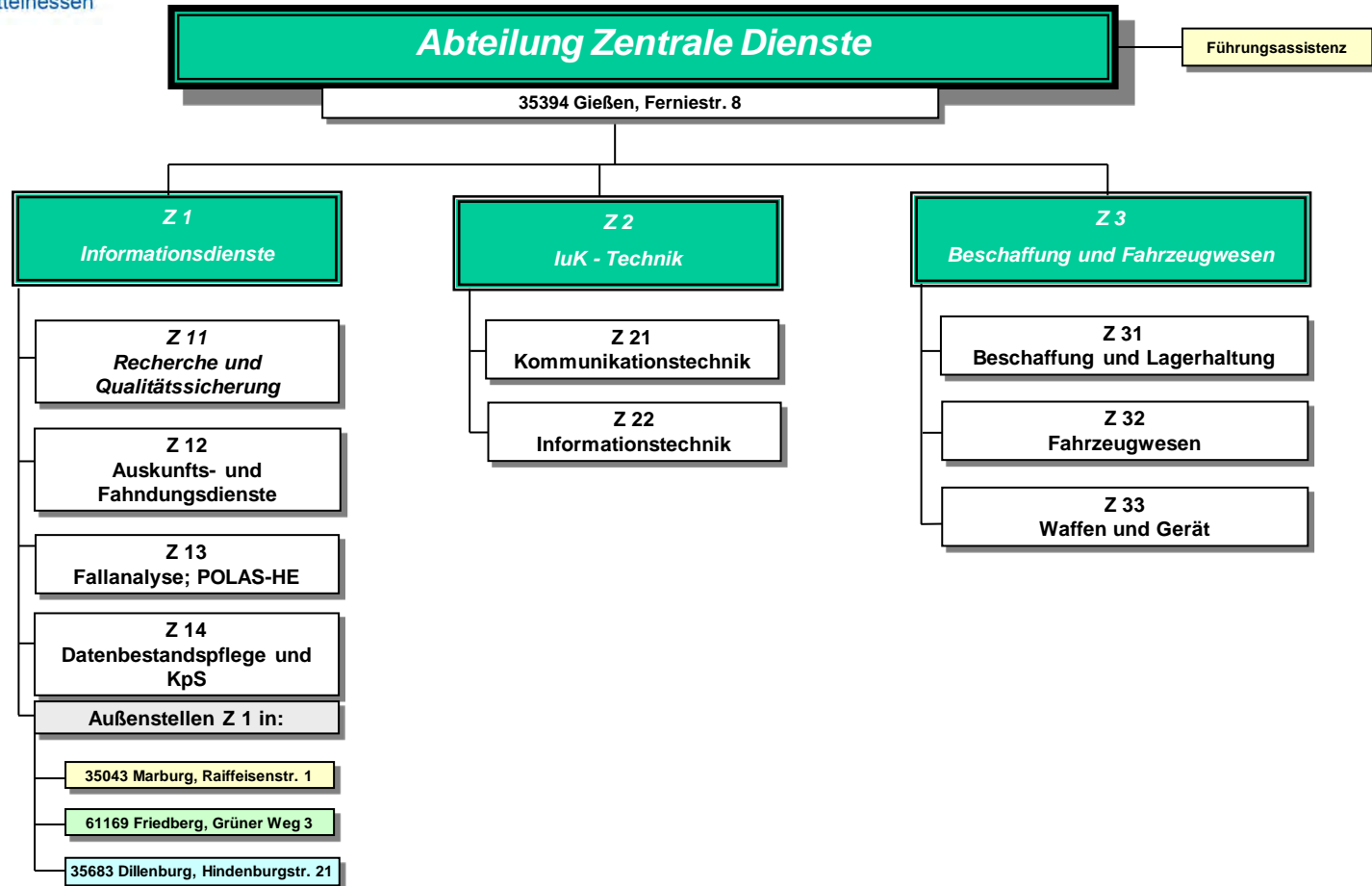


# Polizeipräsidium Mittelhessen

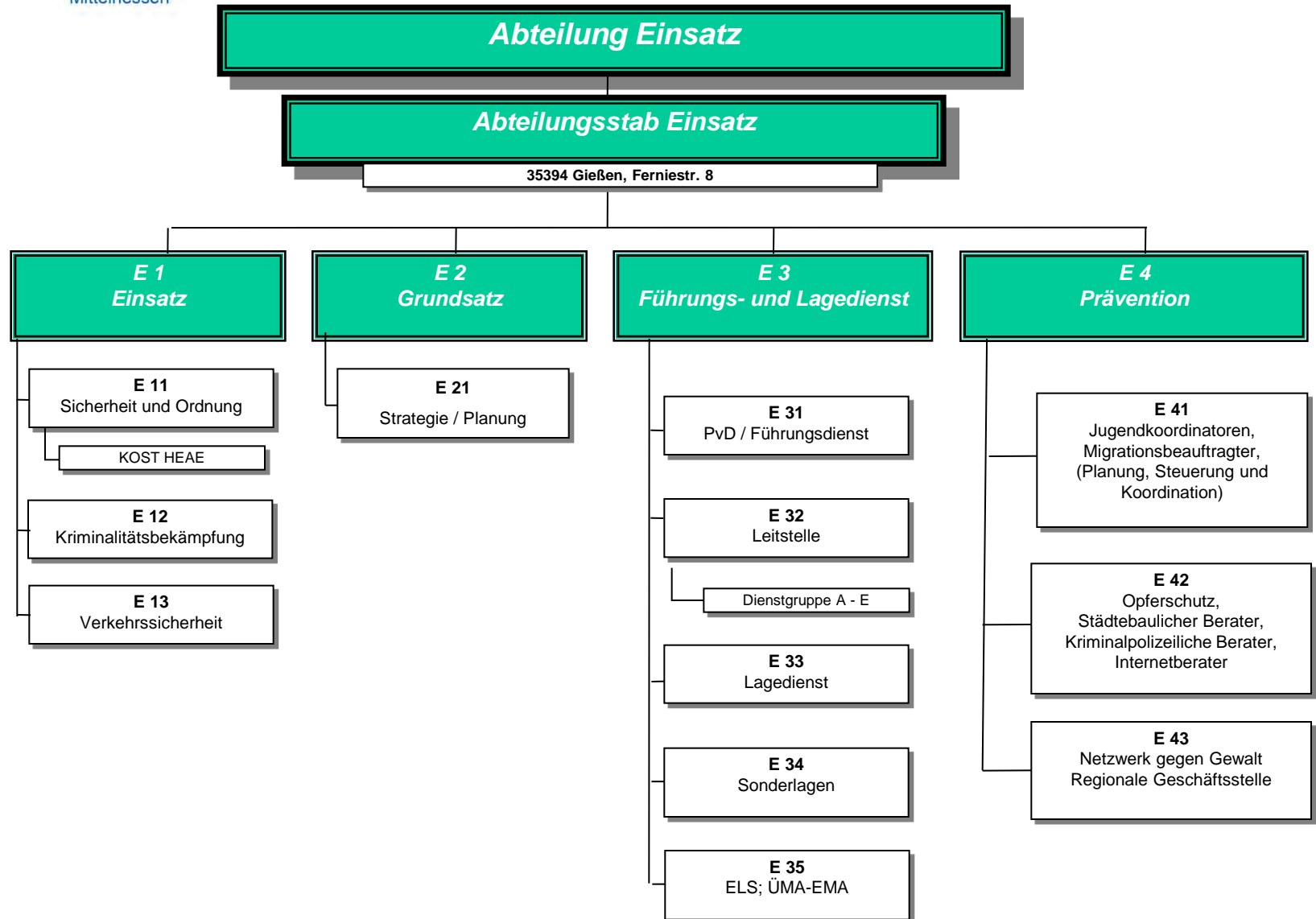


# Polizeipräsidium Mittelhessen

## Abteilung Zentrale Dienste mit Außenstellen



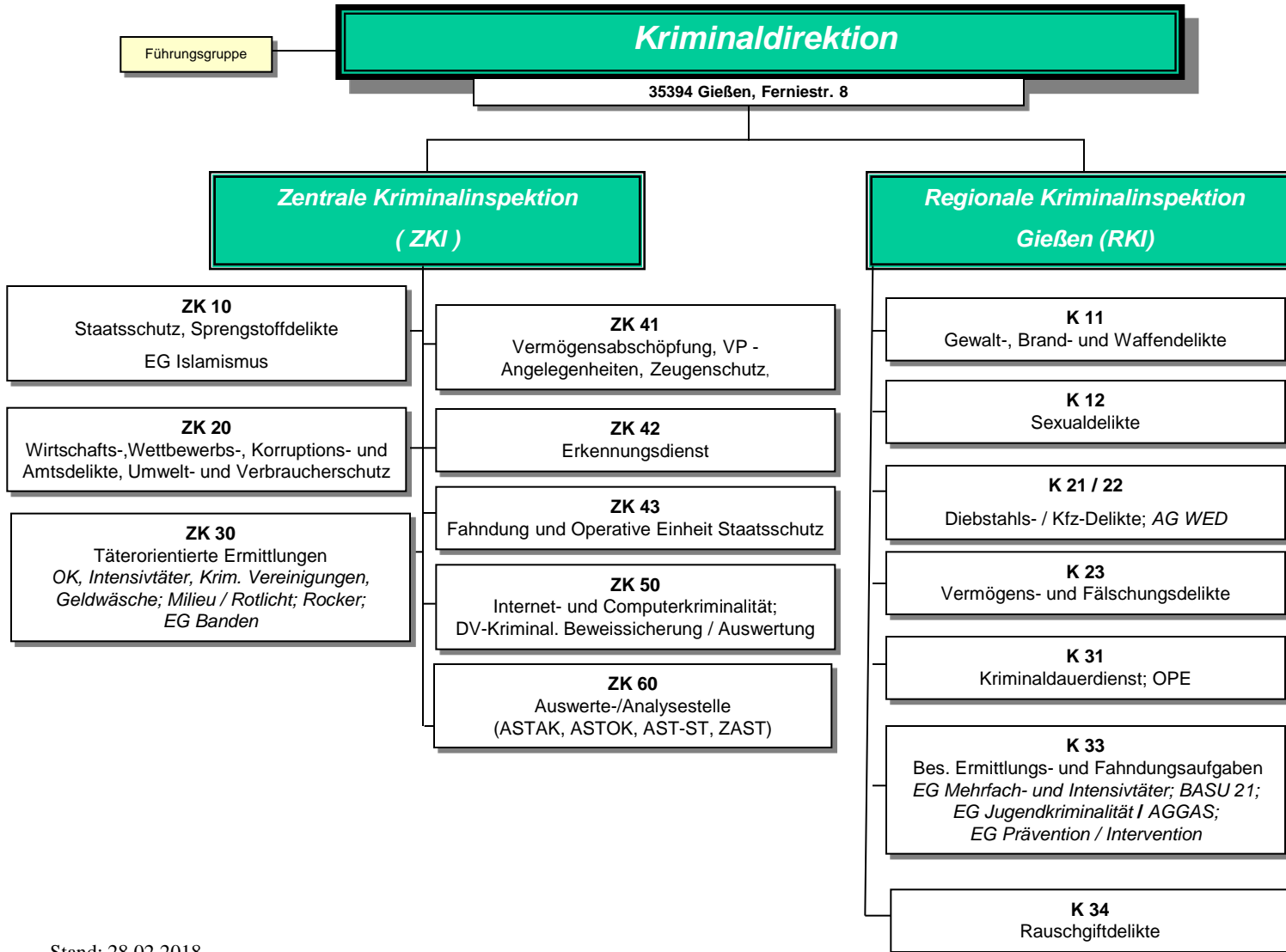
# Polizeipräsidium Mittelhessen



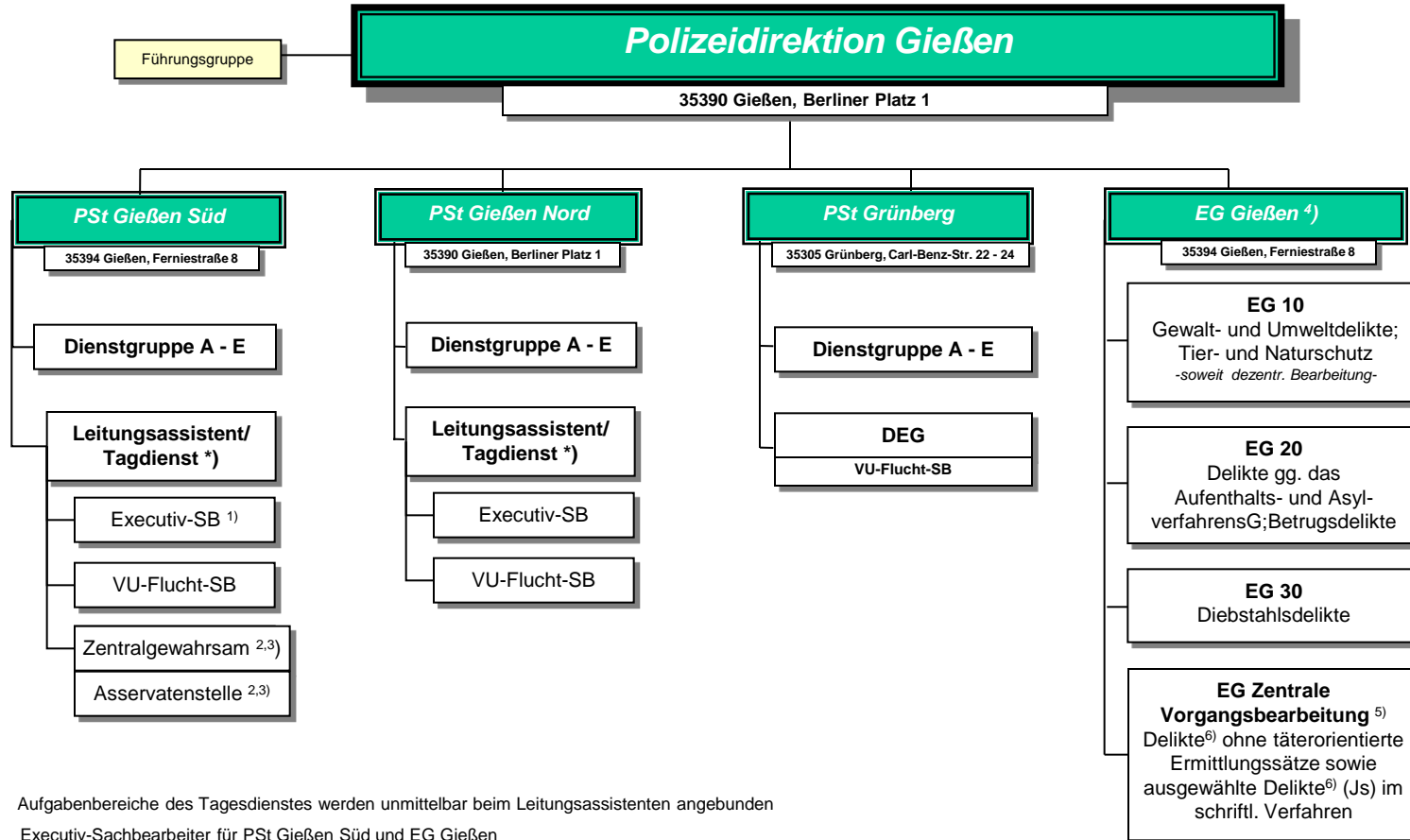


Polizeipräsidium  
Mittelhessen

# Polizeipräsidium Mittelhessen



Stand: 28.02.2018



\*) Aufgabenbereiche des Tagesdienstes werden unmittelbar beim Leitungsassistenten angebunden

1) Executiv-Sachbearbeiter für PSt Gießen Süd und EG Gießen

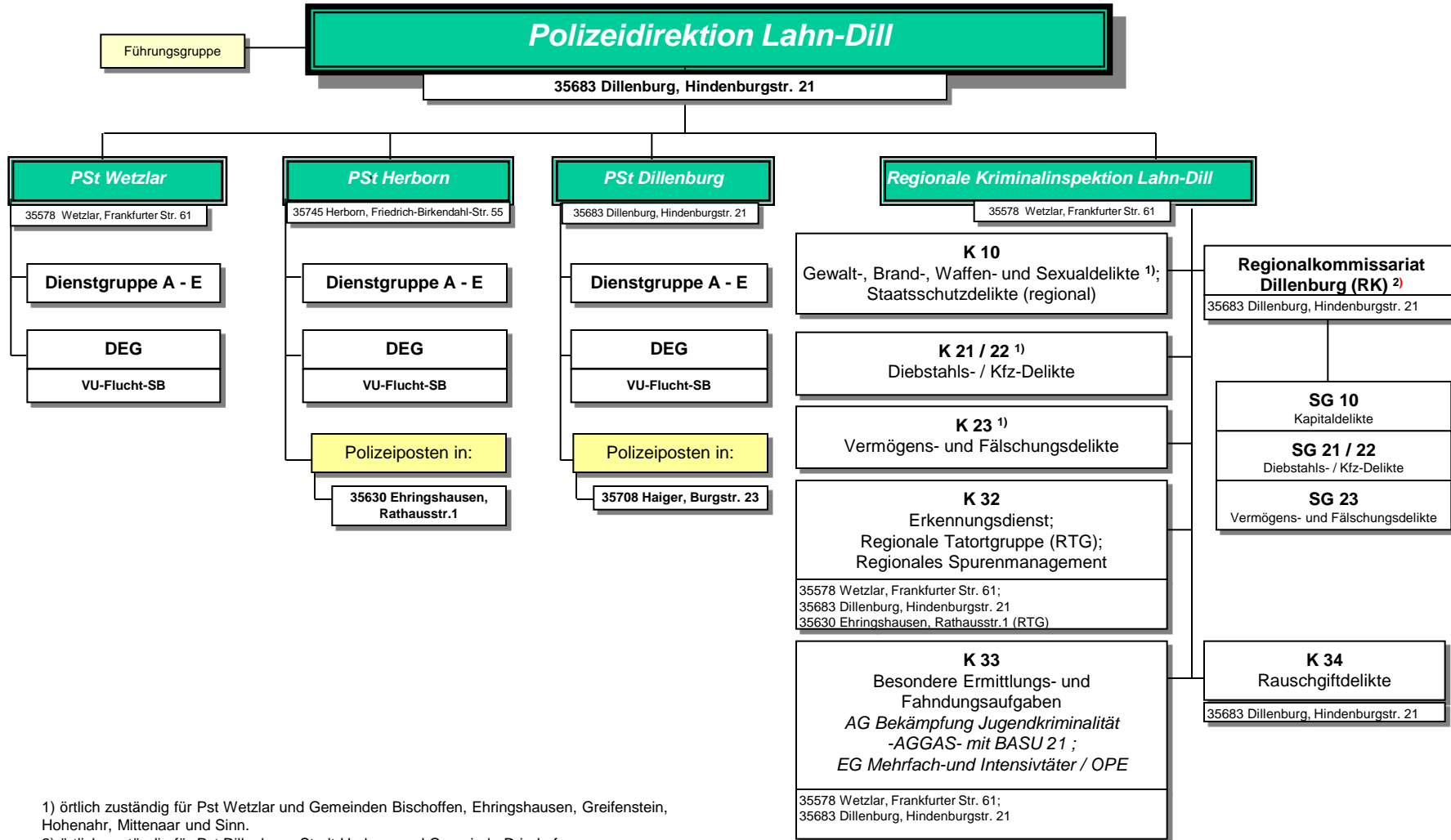
2, 3) für PD Gießen (ohne Pst Grünberg) KD Gießen, RVD Gießen und Wachpolizei

4) Ermittlungen für PSt Gießen Süd und Nord

5) behördenweite Zuständigkeit

6) gem. Deliktskatalog

Stand: 28.02.2018



1) örtlich zuständig für Pst Wetzlar und Gemeinden Bischoffen, Ehringshausen, Greifenstein, Hohenahr, Mittenaar und Sinn.

2) örtlich zuständig für Pst Dillenburg, Stadt Herborn und Gemeinde Driedorf.





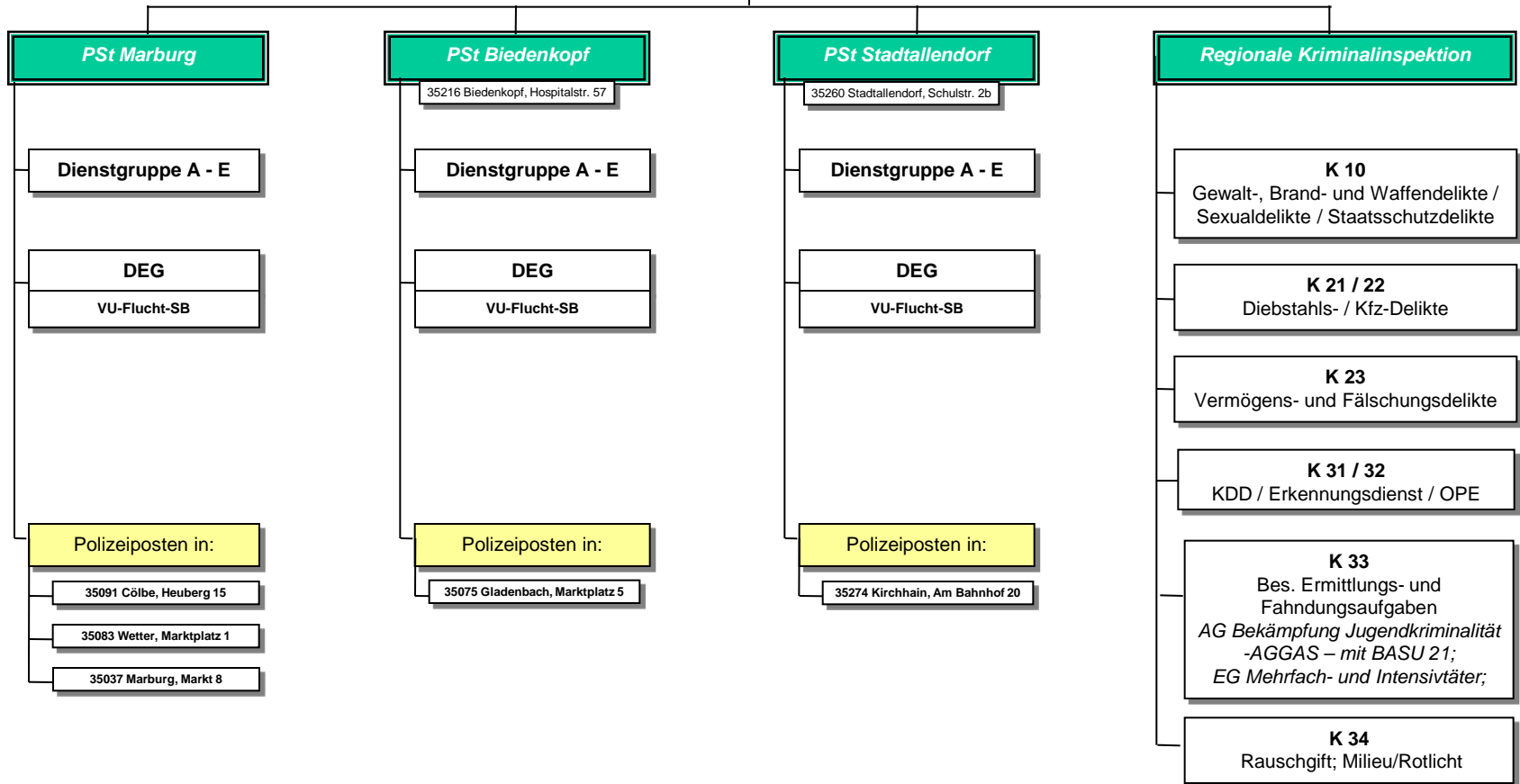
Polizeipräsidium  
Mittelhessen

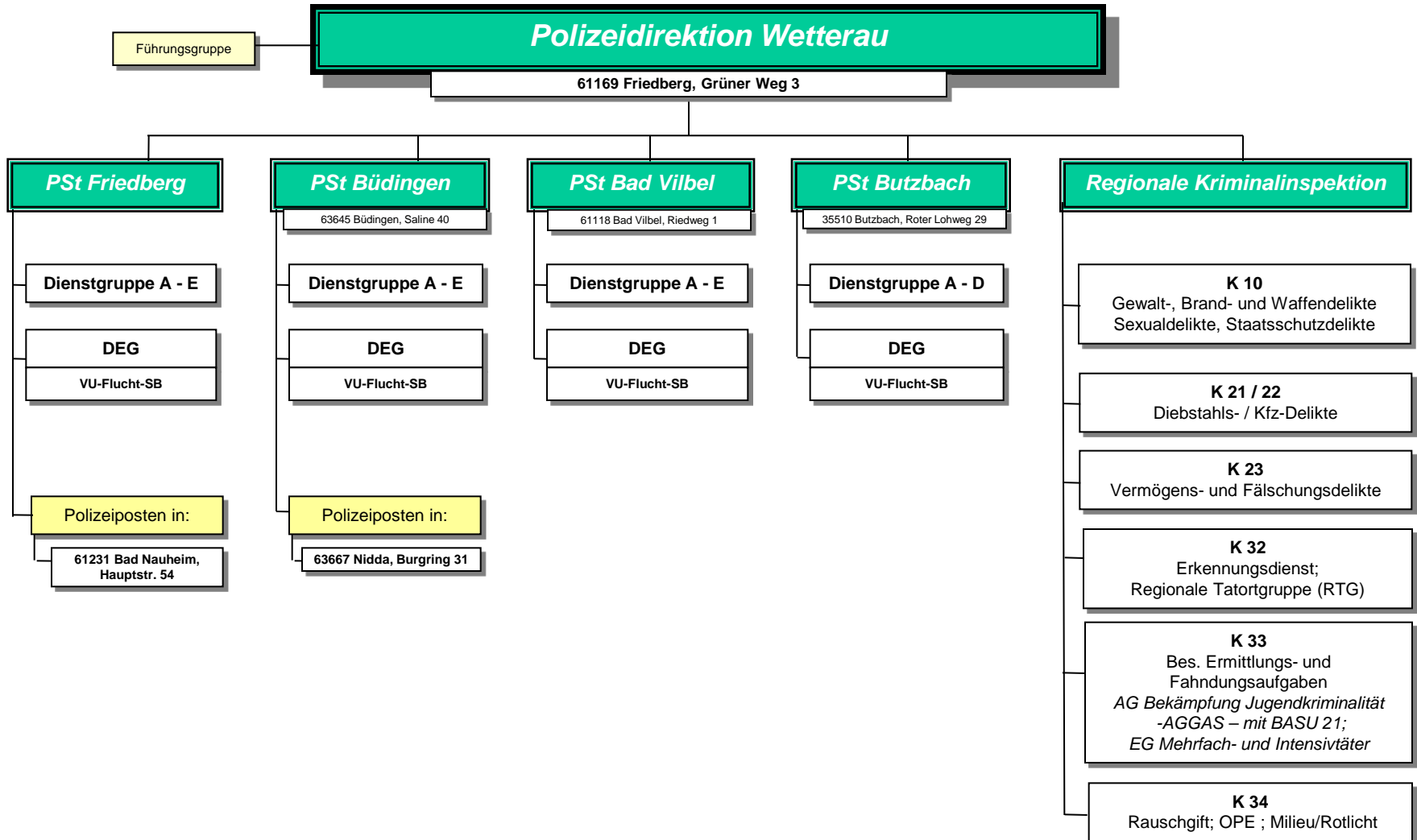
# Polizeipräsidium Mittelhessen

Führungsgruppe

## Polizeidirektion Marburg-Biedenkopf

35043 Marburg, Raiffeisenstr. 1





# Polizeipräsidium Mittelhessen

