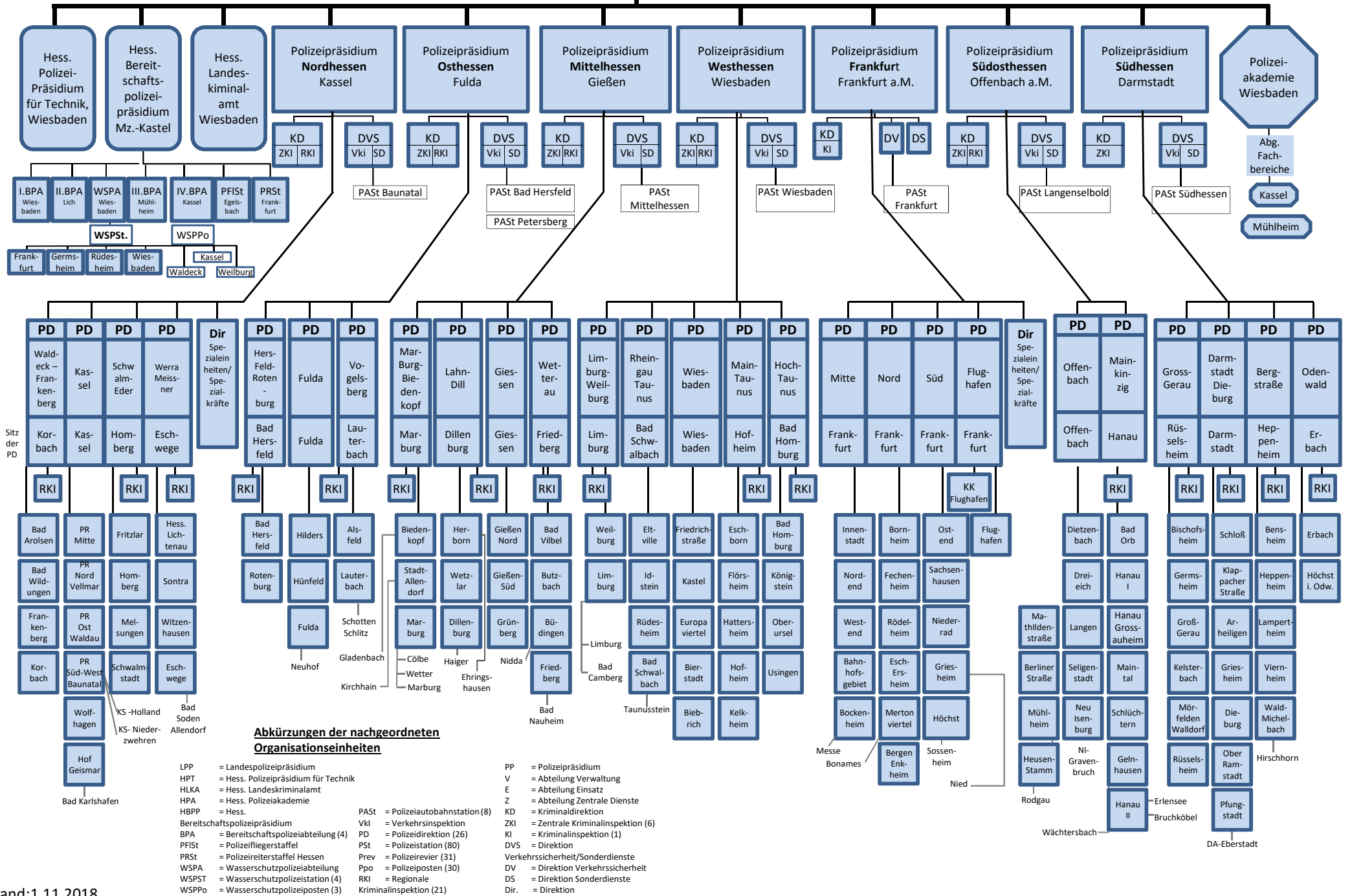


**Organisationsstruktur
der Hessischen Polizei**

**Hessisches Ministerium des Innern und für Sport
Landespolizeipräsidentium**

**Hessisches Ministerium
des Innern und für Sport
LPP 4 21 e 03**



**Abkürzungen der nachgeordneten
Organisationseinheiten**

- LPP = Landespolizeipräsidentium
- HPT = Hess. Polizei-Präsidentium für Technik
- HLKA = Hess. Landeskriminalamt
- HPA = Hess. Polizeiakademie
- HBPP = Hess.
- Bereitschaftspolizeipräsidentium
- BPA = Bereitschaftspolizeiabteilung (4)
- PFiSt = Polizeifliegerstaffel
- PRSt = Polizeireiterstaffel Hessen
- WSPA = Wasserschutzpolizeiabteilung
- WSPST = Wasserschutzpolizeistation (4)
- WSPPo = Wasserschutzpolizeiposten (3)
- PAST = Polizeiautobahnstation (8)
- PD = Polizeidirektion (26)
- PSt = Polizeistation (80)
- Prev = Polizeirevier (31)
- Ppo = Polizeiposten (30)
- RKI = Regionale Kriminalinspektion (21)
- PP = Polizeipräsidentium
- V = Abteilung Verwaltung
- E = Abteilung Einsatz
- Z = Abteilung Zentrale Dienste
- KD = Kriminaldirektion
- ZKI = Zentrale Kriminalinspektion (6)
- KI = Kriminalinspektion (1)
- DVS = Direktion Verkehrssicherheit/Sonderdienste
- DV = Direktion Verkehrssicherheit
- DS = Direktion Sonderdienste
- Dir. = Direktion