



Wasserschutzpolizei  
Hessen

## Wasserschutzpolizeidienststellen vor Ort

---

### ▶ Wasserschutzpolizeiabteilung

Kontakt:

Wasserschutzpolizeiabteilung

Wiesbadener Straße 99

55252 Mainz-Kastel

Tel: 06134 / 602 - 3008

Fax: 06134 / 602 - 3009

E-Mail: [WSPA.HBPP@polizei.hessen.de](mailto:WSPA.HBPP@polizei.hessen.de)



### ▶ Zentrale Ermittlungsgruppe

Kontakt: Wasserschutzpolizeiabteilung /

ZEG Wiesbadener Straße 99

55252 Mainz-Kastel

Tel: 06134 / 602 - 3108

Fax: 06134 / 602 - 3109

E-Mail: [WSPA-ZEG.HBPP@polizei.hessen.de](mailto:WSPA-ZEG.HBPP@polizei.hessen.de)

---

### ▶ Wasserschutzpolizeistation Wiesbaden

Kontakt: Wasserschutzpolizeistation

Wiesbaden Maarau

55252 Mainz-Kastel

Tel.: 06134 / 55 66 0

Fax: 06134 / 55 66 40

E-Mail: [WSPSt.Wiesbaden.HBPP@polizei.hessen.de](mailto:WSPSt.Wiesbaden.HBPP@polizei.hessen.de)

■ Zuständigkeitsbereich:

Main von km 0,000 bis 14,200 (ganze Strombreite)

Rhein von km 481,200 bis 508,420 (rechte  
Stromseite)



### ▶ Wasserschutzpolizeistation Rüdesheim

Kontakt: Wasserschutzpolizeistation

Rüdesheim Auf der Lach 7

65385 Rüdesheim

Tel.: 06722 / 40 36 0

Fax: 0611 / 327660184

E-Mail: [WSPSt.Ruedesheim.HBPP@polizei.hessen.de](mailto:WSPSt.Ruedesheim.HBPP@polizei.hessen.de)

■ Zuständigkeitsbereich:

Rhein von km 508,420 bis 544,000 (rechte Stromseite)

---



### ▶ Wasserschutzpolizeistation Frankfurt am Main

Kontakt: Wasserschutzpolizeistation Frankfurt

Lindleystraße 14

60314 Frankfurt

Tel.: 069 / 94 34 59 0

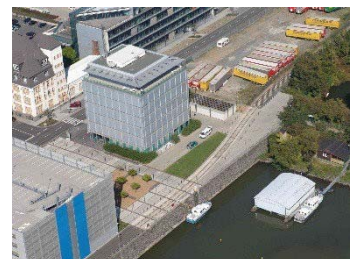
Fax: 069 / 94 34 59 50

E-Mail: [WSPSt.Frankfurt.HBPP@polizei.hessen.de](mailto:WSPSt.Frankfurt.HBPP@polizei.hessen.de)

■ Zuständigkeitsbereich:

Main von km 14,200 bis 66,550 (ganze  
Strombreite) Main von km 66,550 bis 77,110 (linke  
Stromseite)

---



► **Wasserschutzpolizeistation Gernsheim**

Kontakt: Wasserschutzpolizeistation  
Gernsheim Rheinstraße 30  
64579 Gernsheim  
Tel.: 06258 / 93 40 0  
Fax: 06258 / 93 40 16  
E-Mail: [WSPSt.Gernsheim.HBPP@polizei.hessen.de](mailto:WSPSt.Gernsheim.HBPP@polizei.hessen.de)



■ Zuständigkeitsbereich:  
Rhein von km 437,000 bis 481,200 (rechte Stromseite)

---

► **Wasserschutzpolizeiposten Waldeck**

Kontakt: Wasserschutzpolizeiposten  
Waldeck Ederseerandstraße 6  
34513 Waldeck  
Tel.: 05623 / 54 37  
Fax: 05623 / 54 45  
EMail: [WSPPo.Waldeck.HBPP@polizei.hessen.de](mailto:WSPPo.Waldeck.HBPP@polizei.hessen.de)



■ Zuständigkeitsbereich:  
Edersee von km 0,000 bis 38,000 (linkes Ufer)  
Edersee von km 0,000 bis 31,500 (rechtes Ufer)  
einschließlich Ausgleichsbecken bei Affoldern (Affolderner See)  
Diemelsee von km 0,000 bis 11,000 (linkes Ufer)  
Diemelsee von km 0,000 bis 5,500 (rechtes Ufer)

---

► **Wasserschutzpolizeiposten Kassel**

Kontakt: Wasserschutzpolizeiposten Kassel  
Am Hafen 15  
34125 Kassel  
Tel.: 0561 / 20 76 94 4  
Fax: 0561 / 20 76 94 5  
E-Mail: [WSPPo.Kassel.HBPP@polizei.hessen.de](mailto:WSPPo.Kassel.HBPP@polizei.hessen.de)



■ Zuständigkeitsbereich:  
Fulda von km 0,000 bis 103,850 (ganze Strombreite)  
Werra von km 10,390 bis 78,050 (ganze Strombreite)  
Weser von km 4,580 bis 45,60

---

► **Wasserschutzpolizeiposten Weilburg**

Kontakt: Wasserschutzpolizeiposten  
Weilburg An der Backstania 3  
35781 Weilburg  
Tel.: 06471 / 93 86 60  
Fax: 06471 / 93 86 69  
E-Mail: [WSPPo.Weilburg.HBPP@polizei.hessen.de](mailto:WSPPo.Weilburg.HBPP@polizei.hessen.de)



■ Zuständigkeitsbereich:  
Lahn von km (minus) -11,075 bis 80,720 (ganze Strombreite)

---