



Wasserschutzpolizei
Hessen

Wasserschutzpolizeidienststellen vor Ort

▶ Wasserschutzpolizeiabteilung

Kontakt:

Wasserschutzpolizeiabteilung
Wiesbadener Straße 99
55252 Mainz-Kastel
Tel: 06134 / 602 - 3008
Fax: 06134 / 602 - 3009
E-Mail: WSPA.HBPP@polizei.hessen.de



▶ Zentrale Ermittlungsgruppe

Kontakt: Wasserschutzpolizeiabteilung /
ZEG Wiesbadener Straße 99
55252 Mainz-Kastel
Tel: 06134 / 602 - 3108
Fax: 06134 / 602 - 3109
E-Mail: WSPA-ZEG.HBPP@polizei.hessen.de

▶ Wasserschutzpolizeistation Wiesbaden

Kontakt: Wasserschutzpolizeistation
Wiesbaden Maarau
55252 Mainz-Kastel
Tel.: 06134 / 55 66 0
Fax: 06134 / 55 66 40
E-Mail: WSPSt.Wiesbaden.HBPP@polizei.hessen.de

■ Zuständigkeitsbereich:

Main von km 0,000 bis 14,200 (ganze Strombreite)
Rhein von km 481,200 bis 508,420 (rechte
Stromseite)

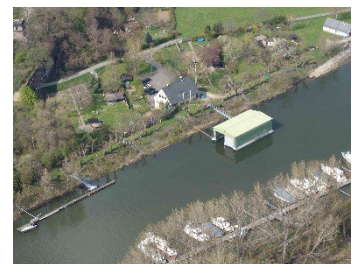


▶ Wasserschutzpolizeistation Rüdesheim

Kontakt: Wasserschutzpolizeistation
Rüdesheim Am Hafen
65385 Rüdesheim
Tel.: 06722 / 40 36 0
Fax: 06722 / 40 36 15
E-Mail: WSPSt.Ruedesheim.HBPP@polizei.hessen.de

■ Zuständigkeitsbereich:

Rhein von km 508,420 bis 544,000 (rechte Stromseite)

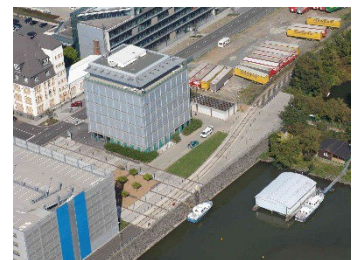


▶ Wasserschutzpolizeistation Frankfurt am Main

Kontakt: Wasserschutzpolizeistation Frankfurt
Lindleystraße 14
60314 Frankfurt
Tel.: 069 / 94 34 59 0
Fax: 069 / 94 34 59 50
E-Mail: WSPSt.Frankfurt.HBPP@polizei.hessen.de

■ Zuständigkeitsbereich:

Main von km 14,200 bis 66,550 (ganze
Strombreite) Main von km 66,550 bis 77,110 (linke
Stromseite)



► **Wasserschutzpolizeistation Gernsheim**

Kontakt: Wasserschutzpolizeistation
Gernsheim Rheinstraße 30
64579 Gernsheim
Tel.: 06258 / 93 40 0
Fax: 06258 / 93 40 16
E-Mail: WSPSt.Gernsheim.HBPP@polizei.hessen.de



■ Zuständigkeitsbereich:
Rhein von km 437,000 bis 481,200 (rechte Stromseite)

► **Wasserschutzpolizeiposten Waldeck**

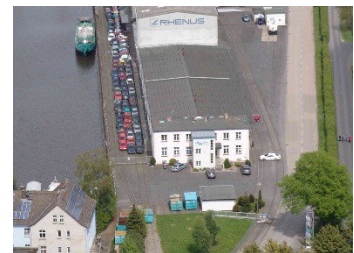
Kontakt: Wasserschutzpolizeiposten
Waldeck Ederseerandstraße 6
34513 Waldeck
Tel.: 05623 / 54 37
Fax: 05623 / 54 45
EMail: WSPPo.Waldeck.HBPP@polizei.hessen.de



■ Zuständigkeitsbereich:
Edersee von km 0,000 bis 38,000 (linkes Ufer)
Edersee von km 0,000 bis 31,500 (rechtes Ufer)
einschließlich Ausgleichsbecken bei Affoldern (Affolderner
See) Diemelsee von km 0,000 bis 11,000 (linkes Ufer)
Diemelsee von km 0,000 bis 5,500 (rechtes Ufer)

► **Wasserschutzpolizeiposten Kassel**

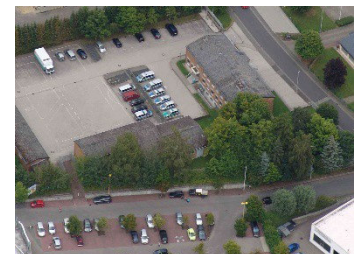
Kontakt: Wasserschutzpolizeiposten Kassel
Am Hafen 15
34125 Kassel
Tel.: 0561 / 20 76 94 4
Fax: 0561 / 20 76 94 5
E-Mail: WSPPo.Kassel.HBPP@polizei.hessen.de



■ Zuständigkeitsbereich:
Fulda von km 0,000 bis 103,850 (ganze Strombreite)
Werra von km 10,390 bis 78,050 (ganze Strombreite)
Weser von km 4,580 bis 45,60

► **Wasserschutzpolizeiposten Weilburg**

Kontakt: Wasserschutzpolizeiposten
Weilburg An der Backstania 3
35781 Weilburg
Tel.: 06471 / 93 86 60
Fax: 06471 / 93 86 69
E-Mail: WSPPo.Weilburg.HBPP@polizei.hessen.de



■ Zuständigkeitsbereich:
Lahn von km (minus) -11,075 bis 80,720 (ganze Strombreite)
