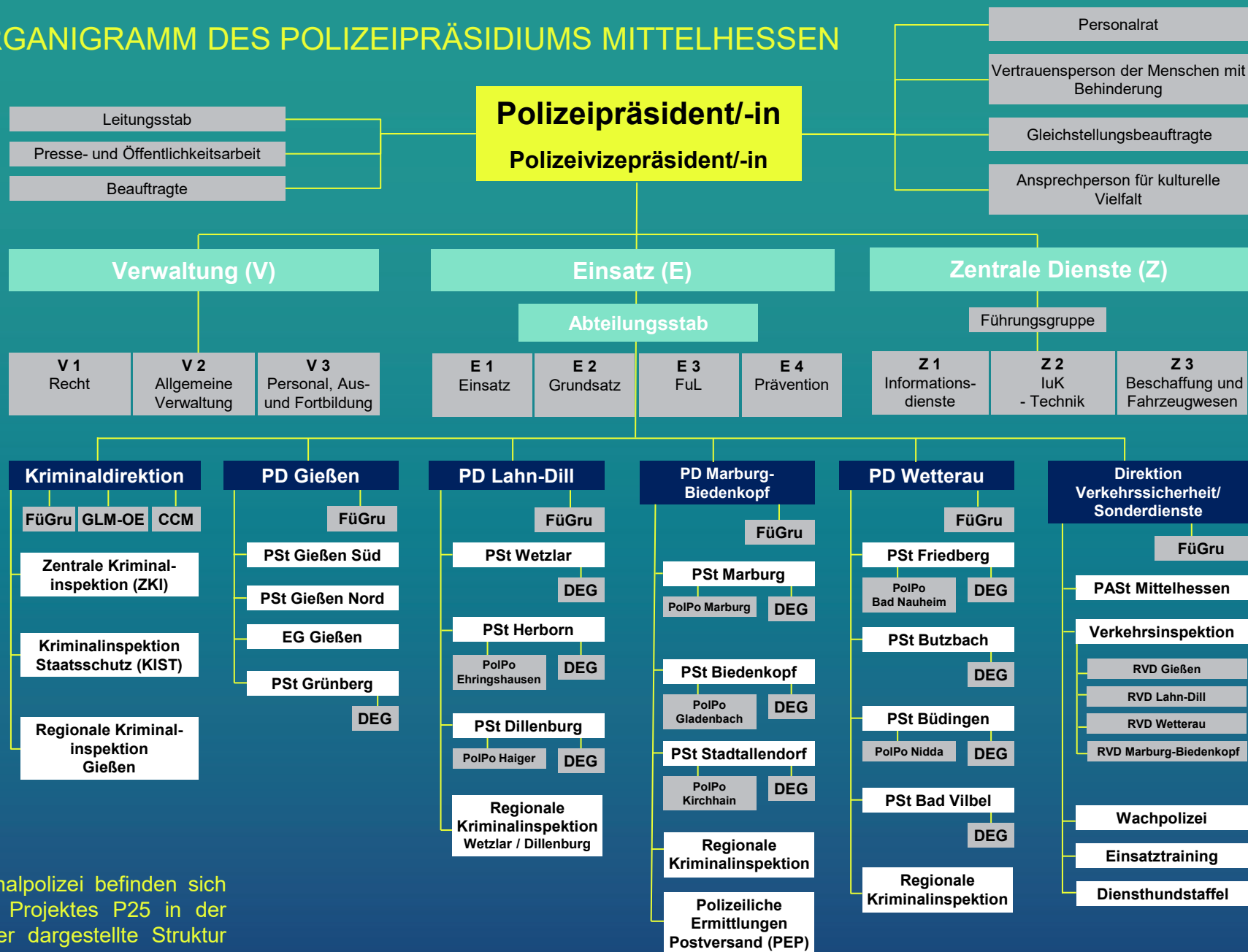
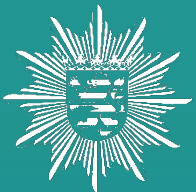


ORGANIGRAMM DES POLIZEIPRÄSIDIUMS MITTELHESSEN

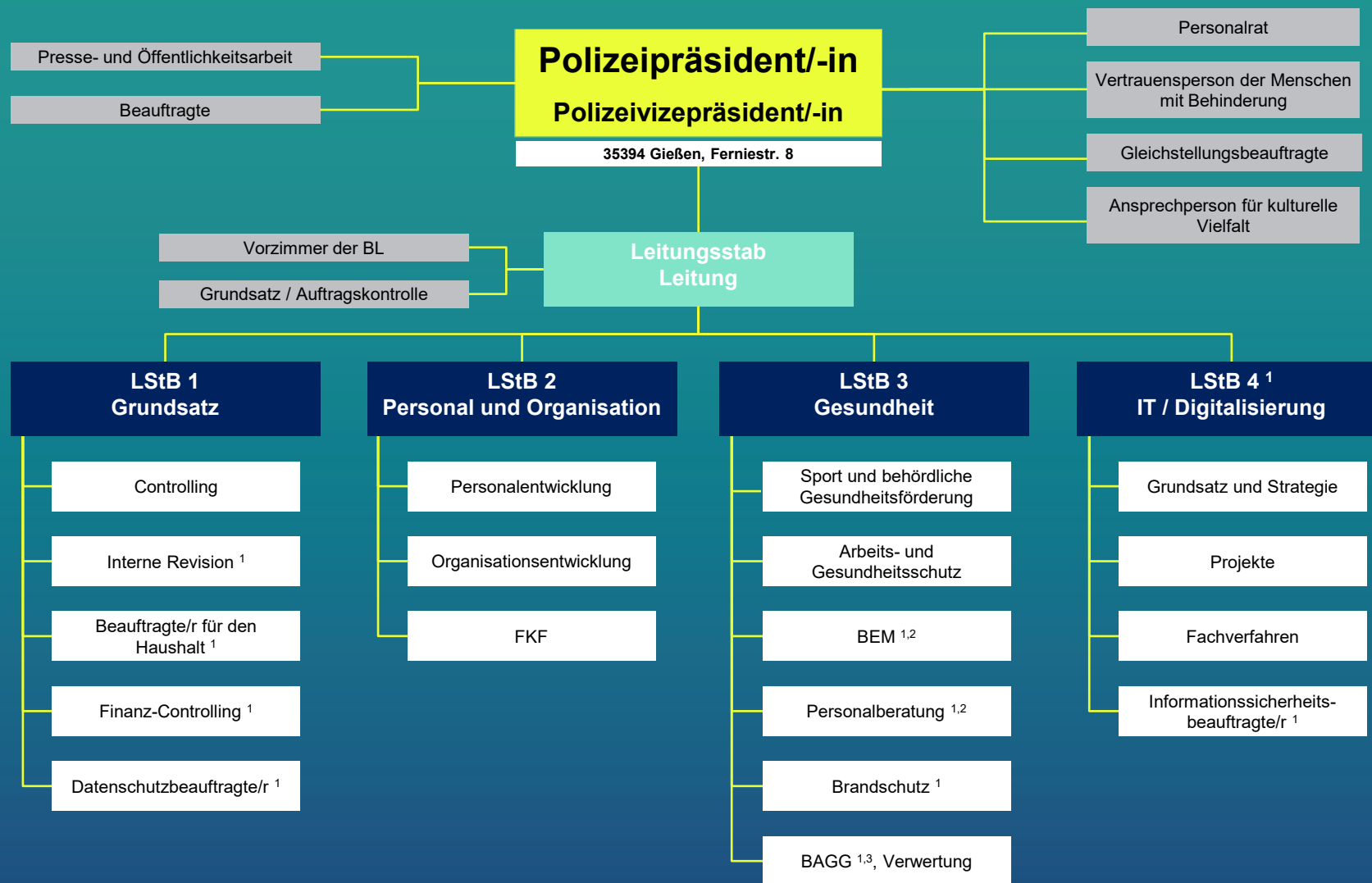


Die Strukturen der Kriminalpolizei befinden sich derzeit im Rahmen des Projektes P25 in der Umstrukturierung. Die hier dargestellte Struktur stellt den Stand vor Umstrukturierung dar.



ORGANIGRAMM DES POLIZEIPRÄSIDIUMS MITTELHESSEN

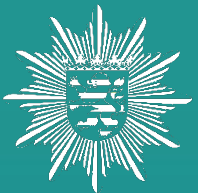
- BEHÖRDENLEITUNG -



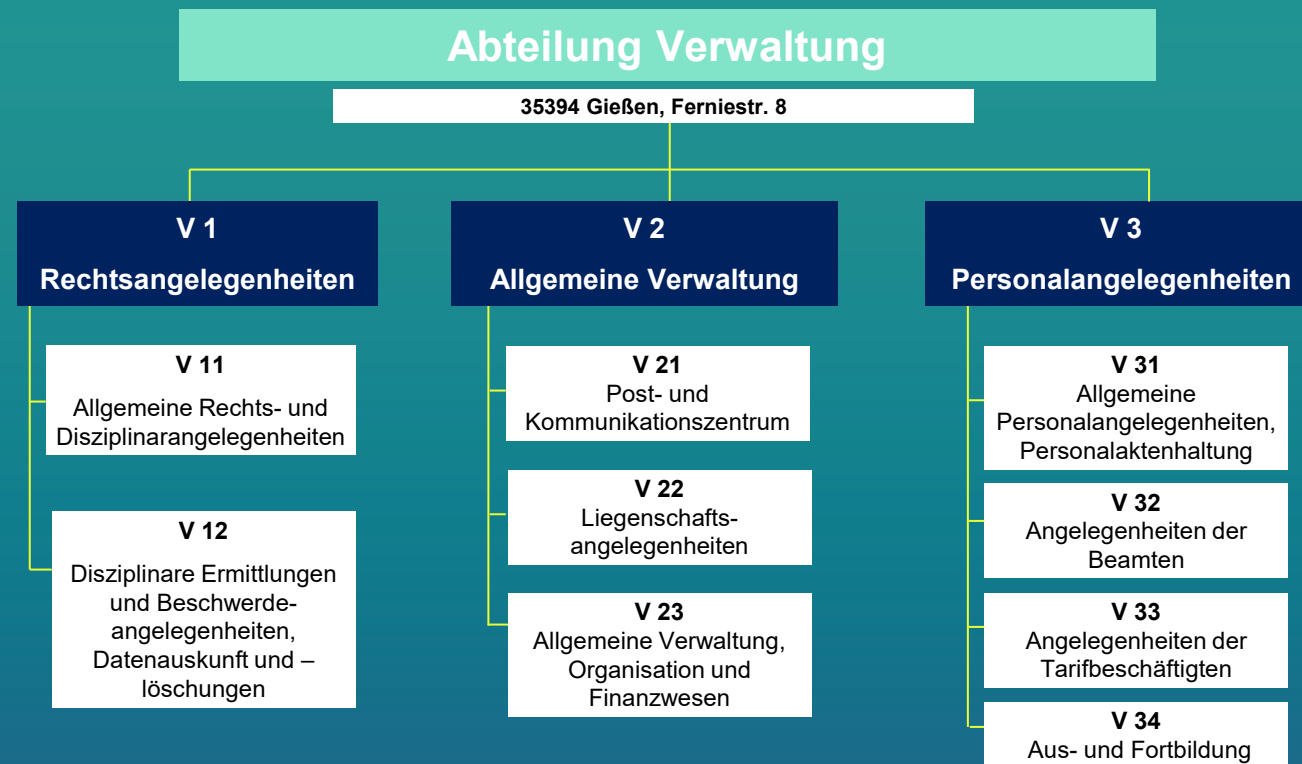
1) unmittelbares Vorspracherecht bei BL

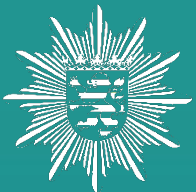
2) Klientenschutz ist gewährleistet, Schweigepflicht bleibt unberührt

3) Beauftragter für gefährliche Abfälle, innerbetriebliche
Gefahrgutbeförderungen, Gefahrstoffe und gefährliche Asservate

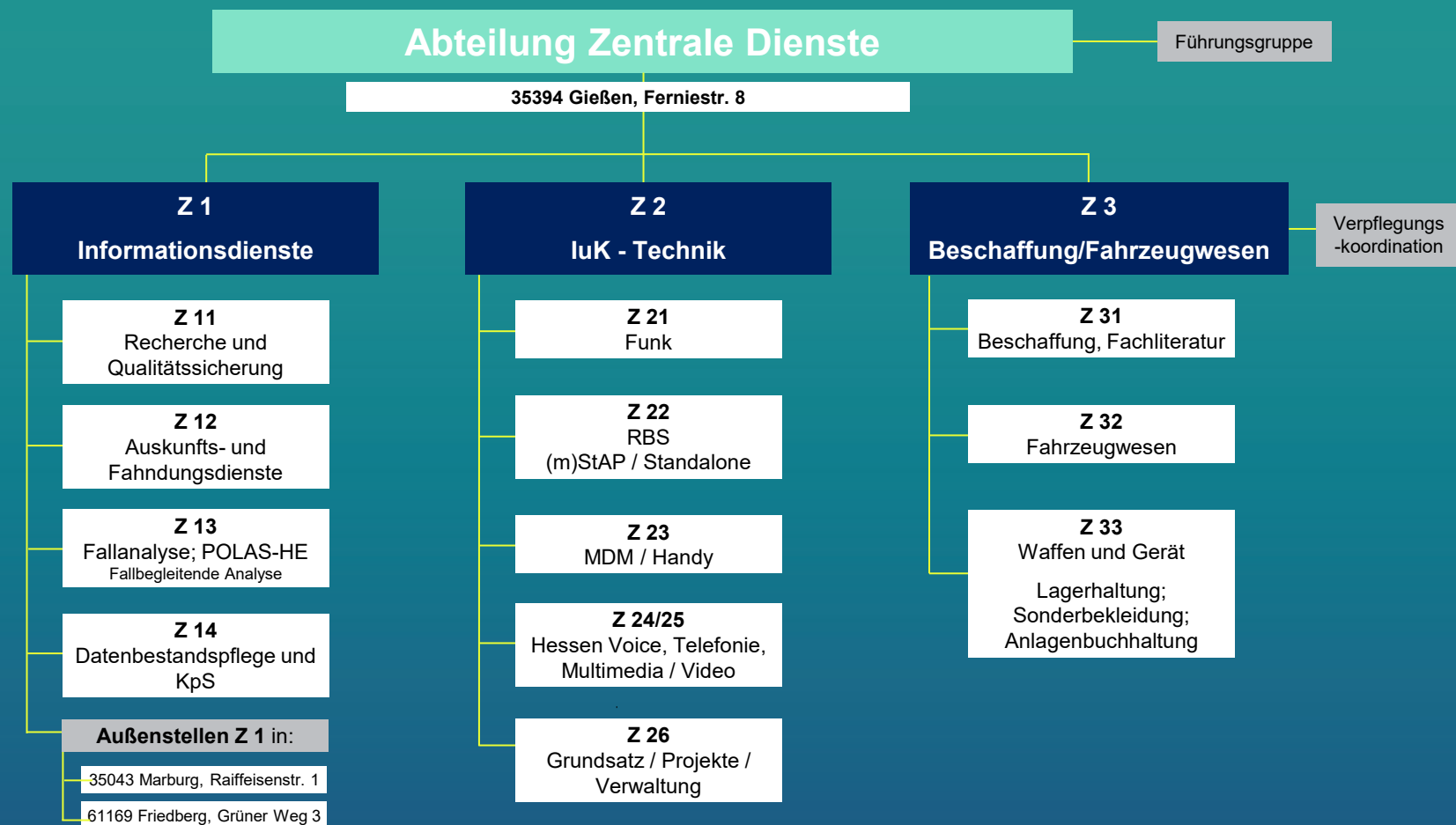


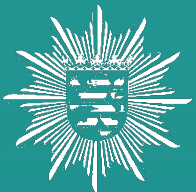
ORGANIGRAMM DES POLIZEIPRÄSIDIUMS MITTELHESSEN



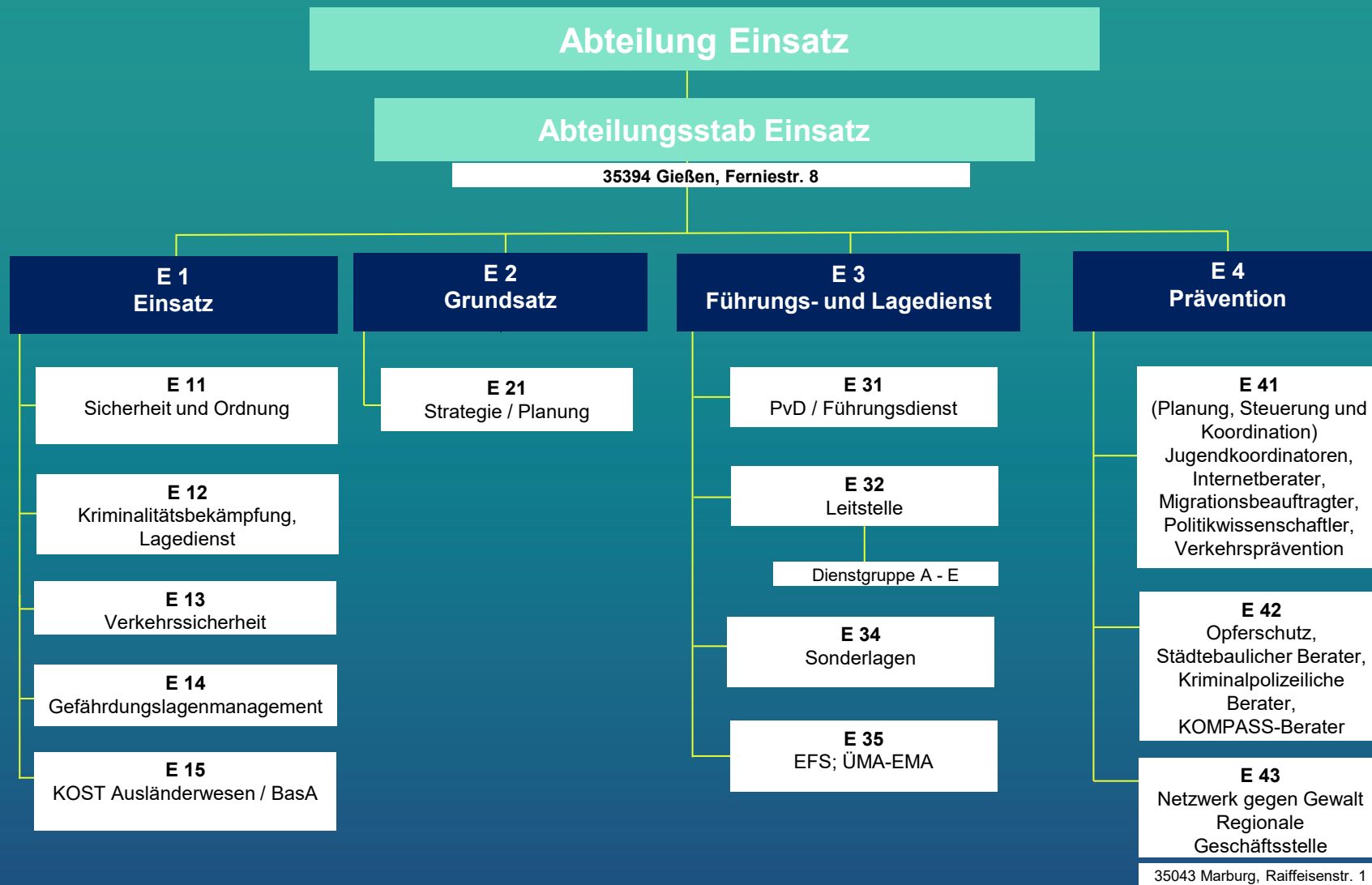


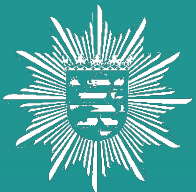
ORGANIGRAMM DES POLIZEIPRÄSIDIUMS MITTELHESSEN



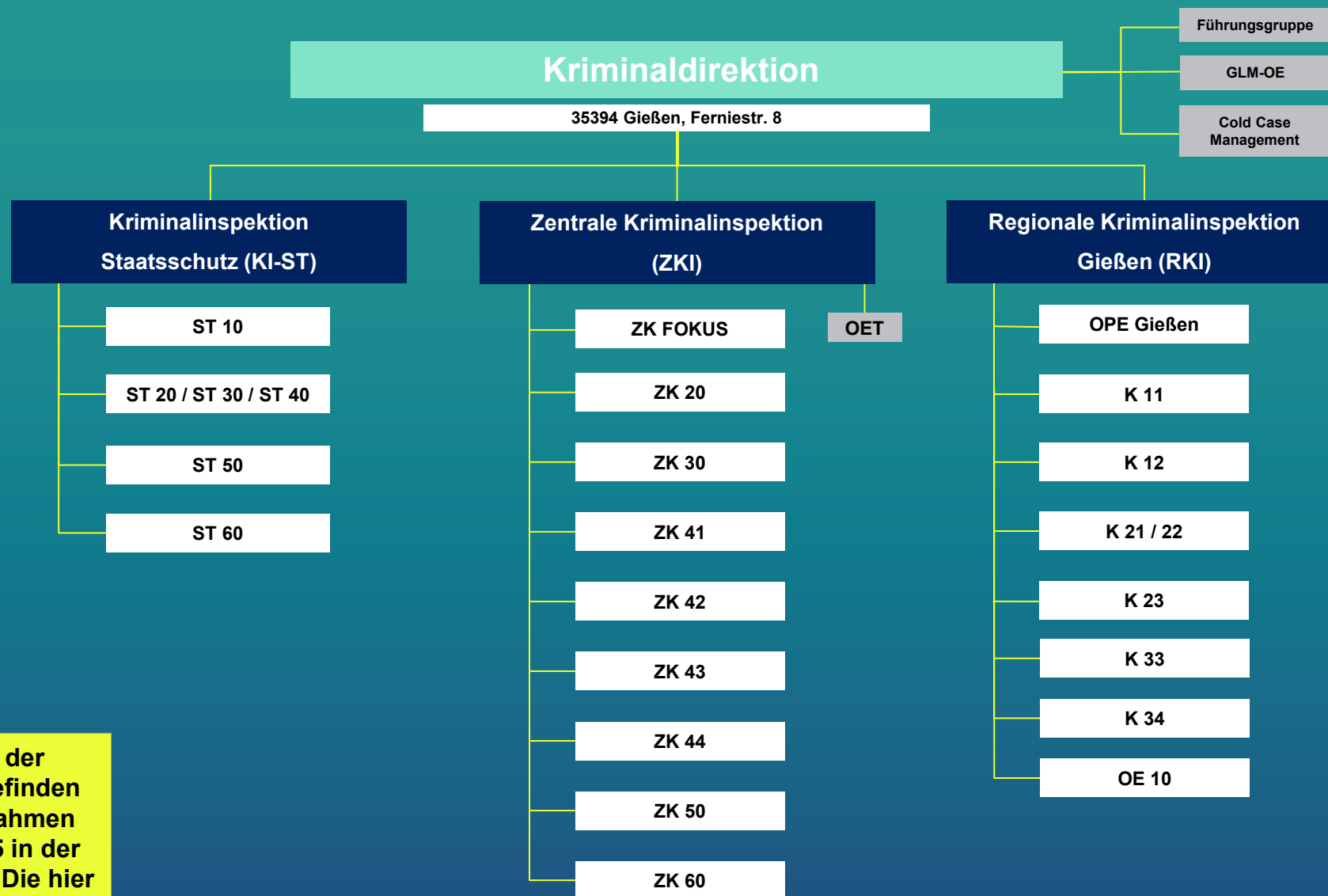


ORGANIGRAMM DES POLIZEIPRÄSIDIUMS MITTELHESSEN

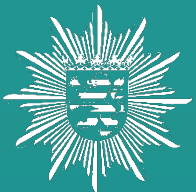




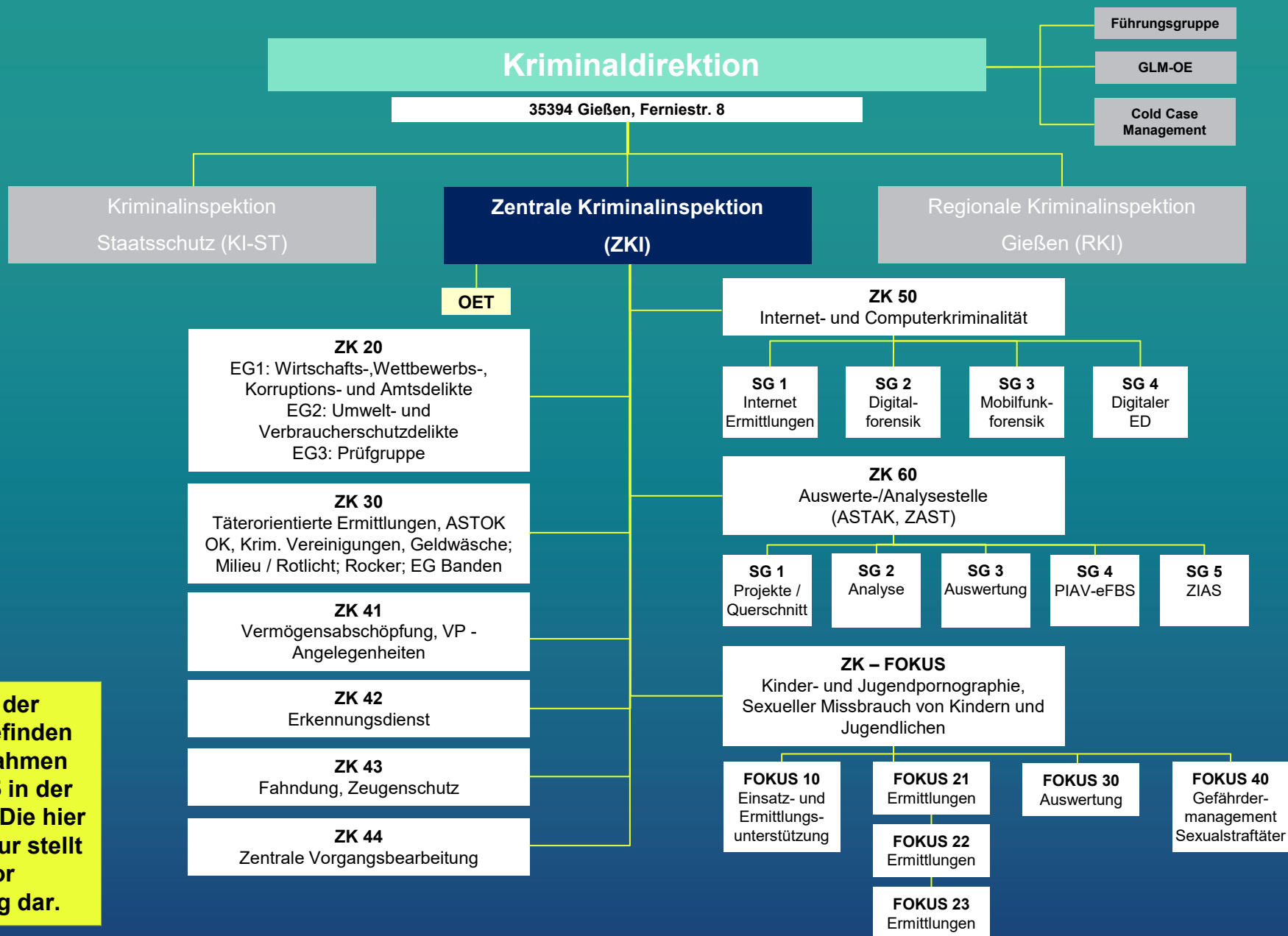
ORGANIGRAMM DES POLIZEIPRÄSIDIUMS MITTELHESSEN



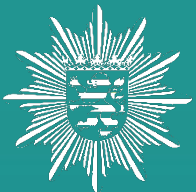
Die Strukturen der Kriminalpolizei befinden sich derzeit im Rahmen des Projektes P25 in der Umstrukturierung. Die hier dargestellte Struktur stellt den Stand vor Umstrukturierung dar.



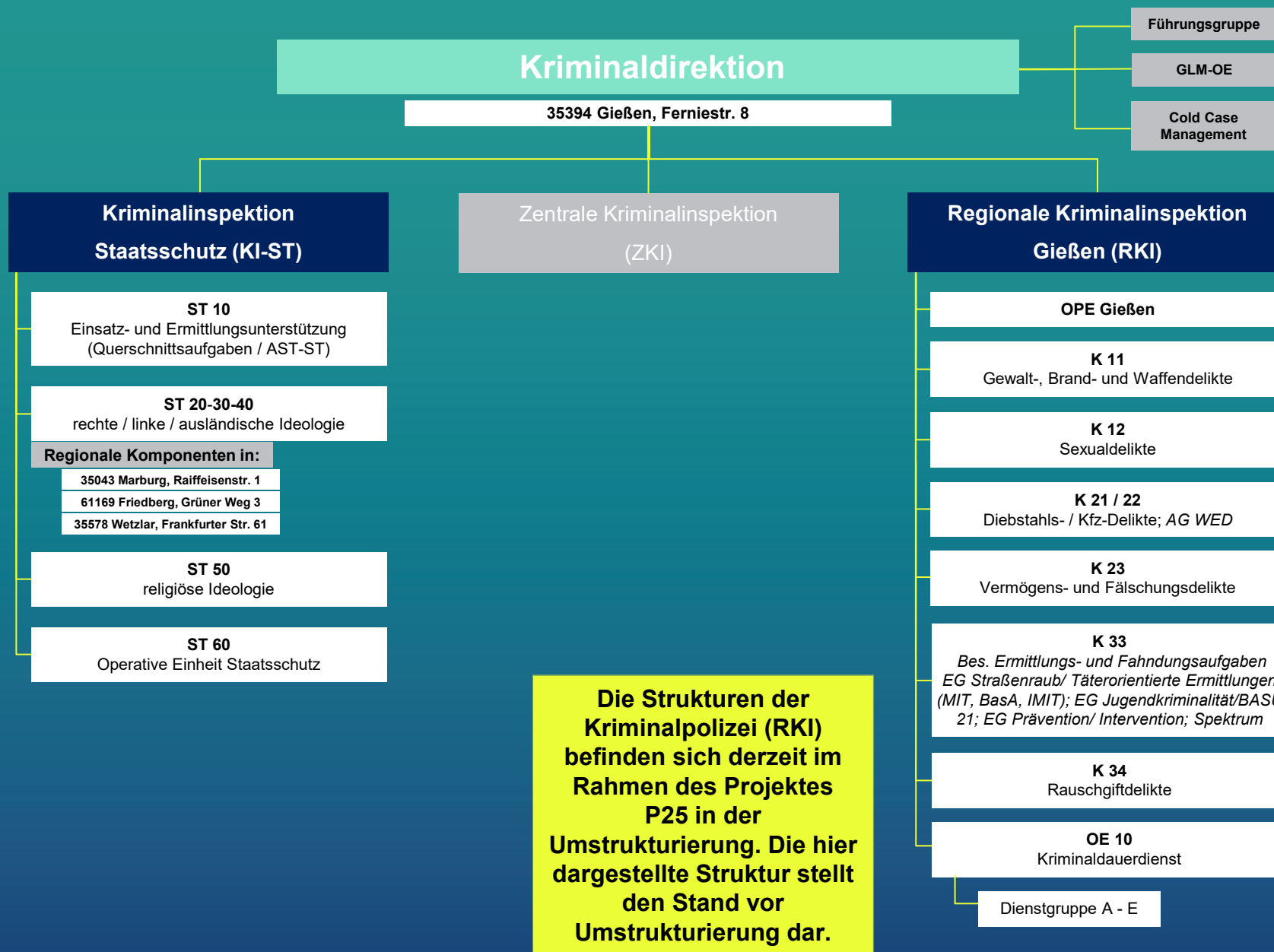
ORGANIGRAMM DES POLIZEIPRÄSIDIUMS MITTELHESSEN

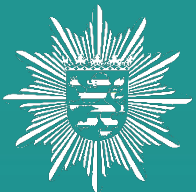


Die Strukturen der Kriminalpolizei befinden sich derzeit im Rahmen des Projektes P25 in der Umstrukturierung. Die hier dargestellte Struktur stellt den Stand vor Umstrukturierung dar.

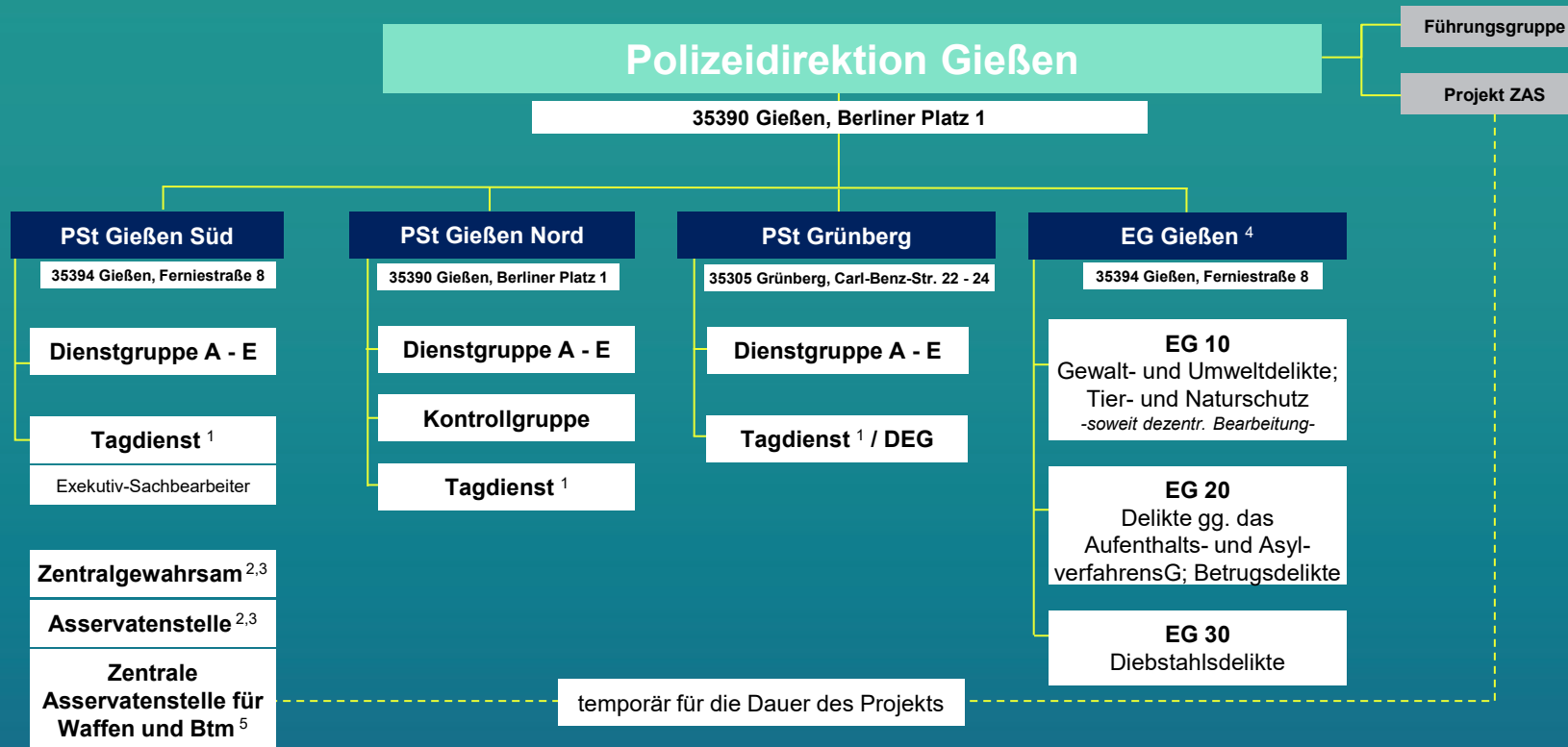


ORGANIGRAMM DES POLIZEIPRÄSIDIUMS MITTELHESSEN





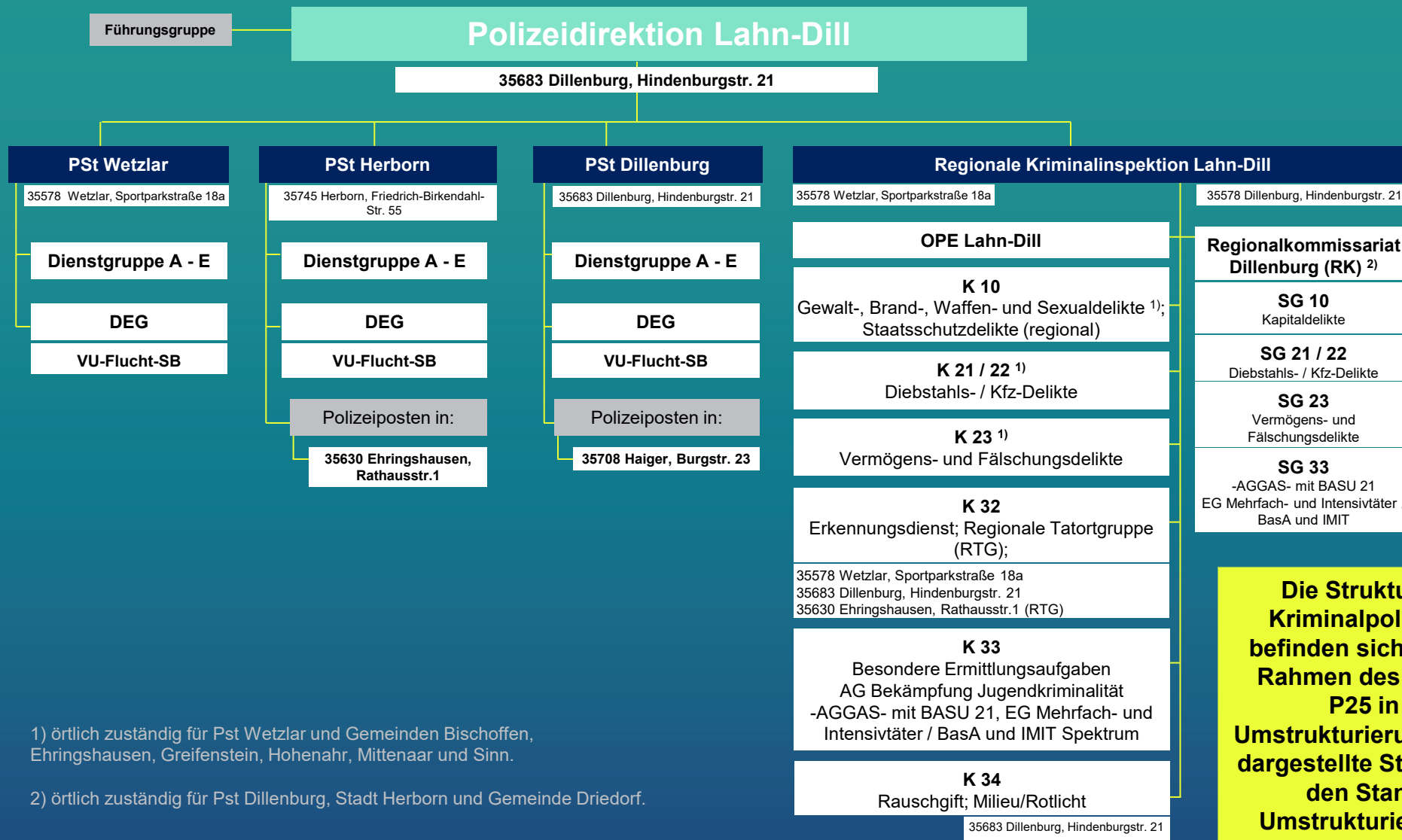
ORGANIGRAMM DES POLIZEIPRÄSIDIUMS MITTELHESSEN



- 1) VU-Flucht-SB, Exekutiv SB, SvO, u.a.
- 2, 3) für PD Gießen, KD Gießen, RVD Gießen und Wachpolizei
- 4) Ermittlungen für PSt. Gießen Süd und Nord
- 5) Zuständig für das PP Mittelhessen

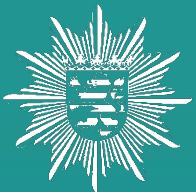


ORGANIGRAMM DES POLIZEIPRÄSIDIUMS MITTELHESSEN

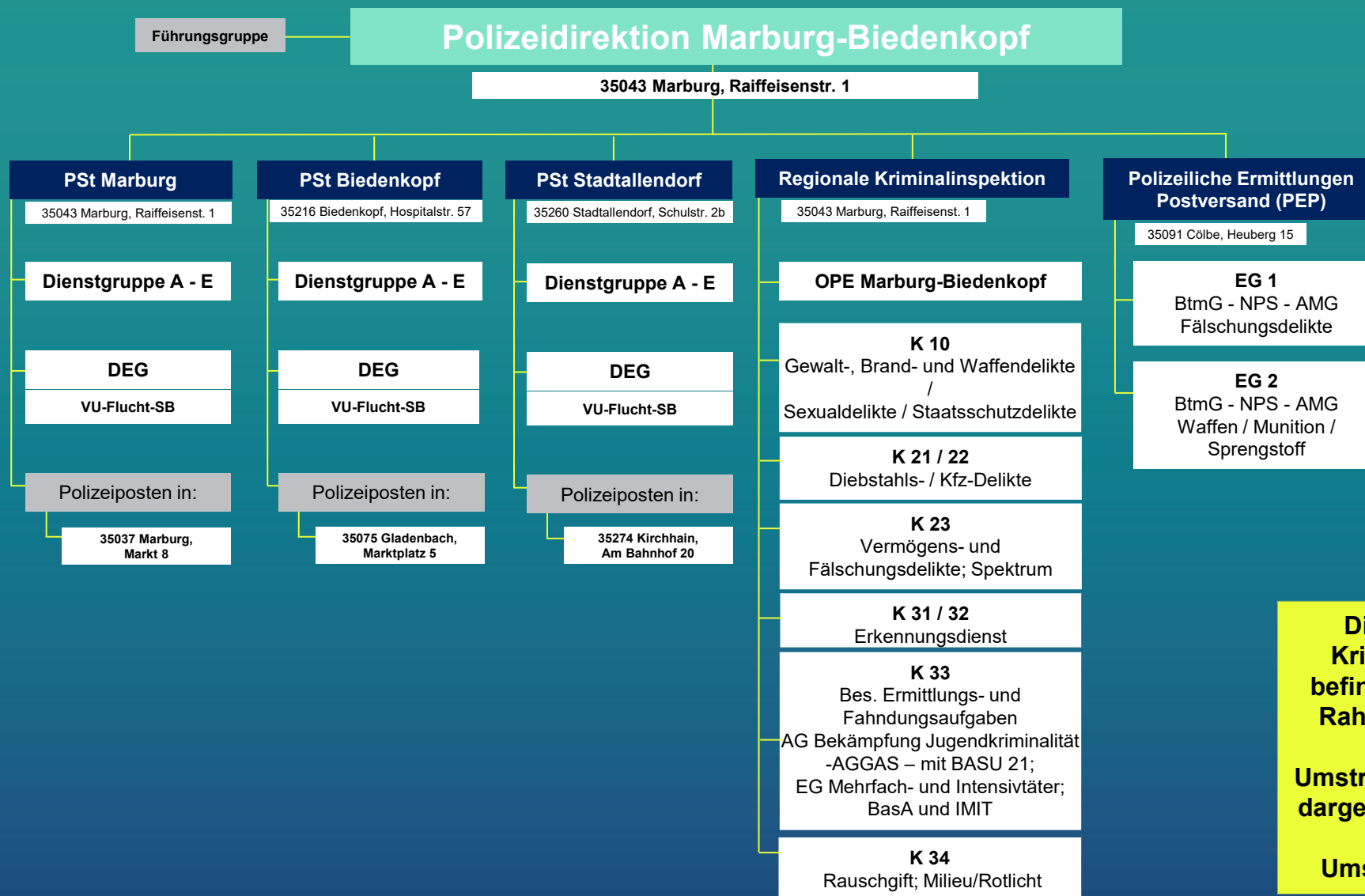


1) örtlich zuständig für Pst Wetzlar und Gemeinden Bischoffen, Ehringshausen, Greifenstein, Hohenahr, Mittenaar und Sinn.

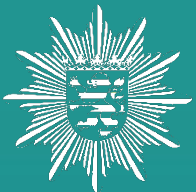
2) örtlich zuständig für Pst Dillenburg, Stadt Herborn und Gemeinde Driedorf.



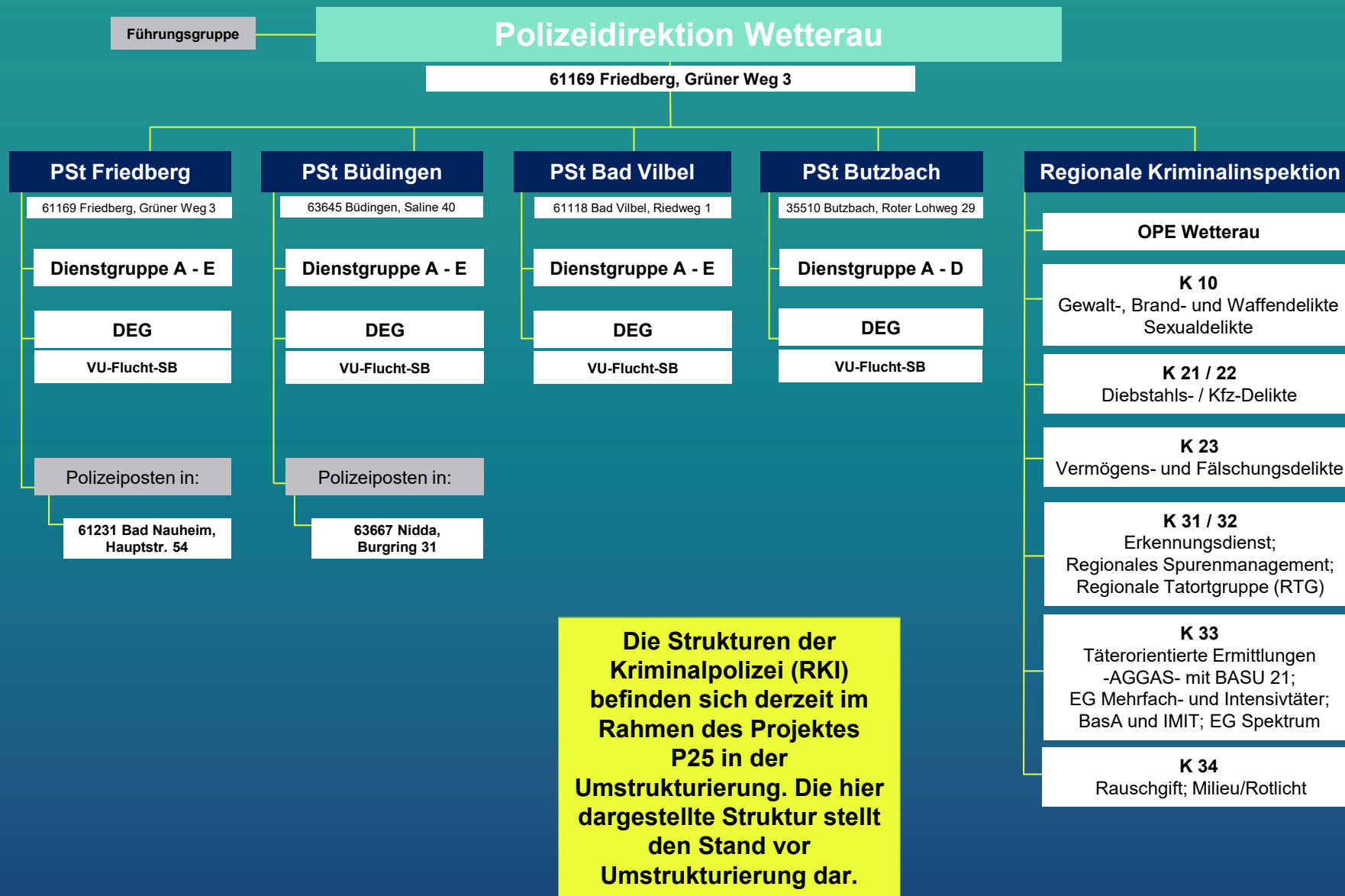
ORGANIGRAMM DES POLIZEIPRÄSIDIUMS MITTELHESSEN

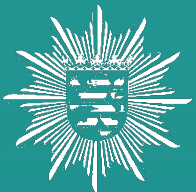


Die Strukturen der Kriminalpolizei (RKI) befinden sich derzeit im Rahmen des Projektes P25 in der Umstrukturierung. Die hier dargestellte Struktur stellt den Stand vor Umstrukturierung dar.



ORGANIGRAMM DES POLIZEIPRÄSIDIUMS MITTELHESSEN





ORGANIGRAMM DES POLIZEIPRÄSIDIUMS MITTELHESSEN

