



**Verkehrslagebild für den Bereich des  
Landkreises Groß-Gerau**

# **Verkehrslagebild Landkreis Groß-Gerau\***



## **Inhaltsverzeichnis**

### **1. Strukturdaten Landkreis Groß-Gerau**

### **2. Unfalllage**

- 2.1 Aktuelle Jahresentwicklung
- 2.2 Unfälle nach Unfalltypen
- 2.3 Unfälle auf klassifizierten Straßen
  - 2.3.1 Getötete Personen
  - 2.3.2 Schwerverletzte Personen
- 2.4 Unfälle mit Personenschaden nach Zeiten
- 2.5 Verkehrsunfallfluchten
- 2.6 Risikogruppen
  - 2.6.1 Kinder (0-13 Jahre)
  - 2.6.2 Jugendliche (14-17 Jahre)
  - 2.6.3 Junge Fahrer (18-24 Jahre)
  - 2.6.4 Altersgruppe 65 - 74
  - 2.6.5 Altersgruppe 75plus
- 2.7 Verkehrsbeteiligungen
  - 2.7.1 Fußgänger
  - 2.7.2 Fahrräder
  - 2.7.3 Pedelecs
  - 2.7.4 Motorisierte Zweiräder
    - 2.7.4.1 Mofa und FmH
    - 2.7.4.2 E-Bikes / S-Pedelecs
    - 2.7.4.3 Motorisierte Zweiräder bis 125 cm<sup>3</sup>
    - 2.7.4.4 Motorisierte Zweiräder über 125 cm<sup>3</sup>
    - 2.7.4.5 Elektrokleinstfahrzeuge / eScooter
  - 2.7.5 Pkw
  - 2.7.6 Lkw
  - 2.7.7 Kraftomnibusse
  - 2.7.8 Schienenfahrzeuge
  - 2.7.9 sonstige Fahrzeuge
- 2.8 Unfallursachen

### **3. Engineering - Sichere Gestaltung des Verkehrsraums**

### **4. Education - Verkehrserziehung**

### **5. Enforcement - Verkehrsüberwachung**

- 5.1 Geschwindigkeit
- 5.2 Folgenlose Fahrten unter dem Einfluss berauschender Mittel
- 5.3 Güter- und Personenverkehr

### **6. Verkehrsunfallentwicklung des Landkreises Groß-Gerau**

- 6.1 Polizeidirektion Groß-Gerau

Nachdruck oder sonstige Auswertung - auch auszugsweise - nur mit Quellenangabe

## Landkreis Groß-Gerau



### 1 Strukturdaten Landkreis Groß-Gerau

#### 1.1 Bevölkerung<sup>1</sup>

Alter in Jahren	männlich	weiblich	gesamt
0 - 13	19.865	18.851	38.716
14 - 17	5.541	5.182	10.723
18 - 24	10.645	9.047	19.692
25 - 64	74.685	71.581	146.266
65 und mehr	23.376	29.147	52.523
Gesamt	134.112	133.808	267.920

#### 1.2 Straßennetz<sup>2</sup>

Autobahnen	49 km
Bundesstraßen	112 km
Landesstraßen	90 km
Kreisstraßen	57 km
Gesamt	308 km

#### 1.3 Fläche<sup>3</sup>

Bodenfläche insgesamt	453.03 ha
- davon Verkehrsfläche	3.858 ha
- davon Straßen, Wege, Plätze	3.090 ha

#### 1.4 Zugelassene Fahrzeuge<sup>4</sup>

	Pkw	Lkw	Kraft- räder	KOM	sonstige
2023	157.450	11.278	18.400	254	769
2024	159.377	11.843	16.910	288	773
Veränderungen	1.927	565	-1490	34	4
	1,2%	5,0%	-8,1%	13,4%	0,5%

1 Hessisches Statistisches Landesamt, Wiesbaden, 2024.

2 Statistisches Bundesamt, Wiesbaden, 2022.

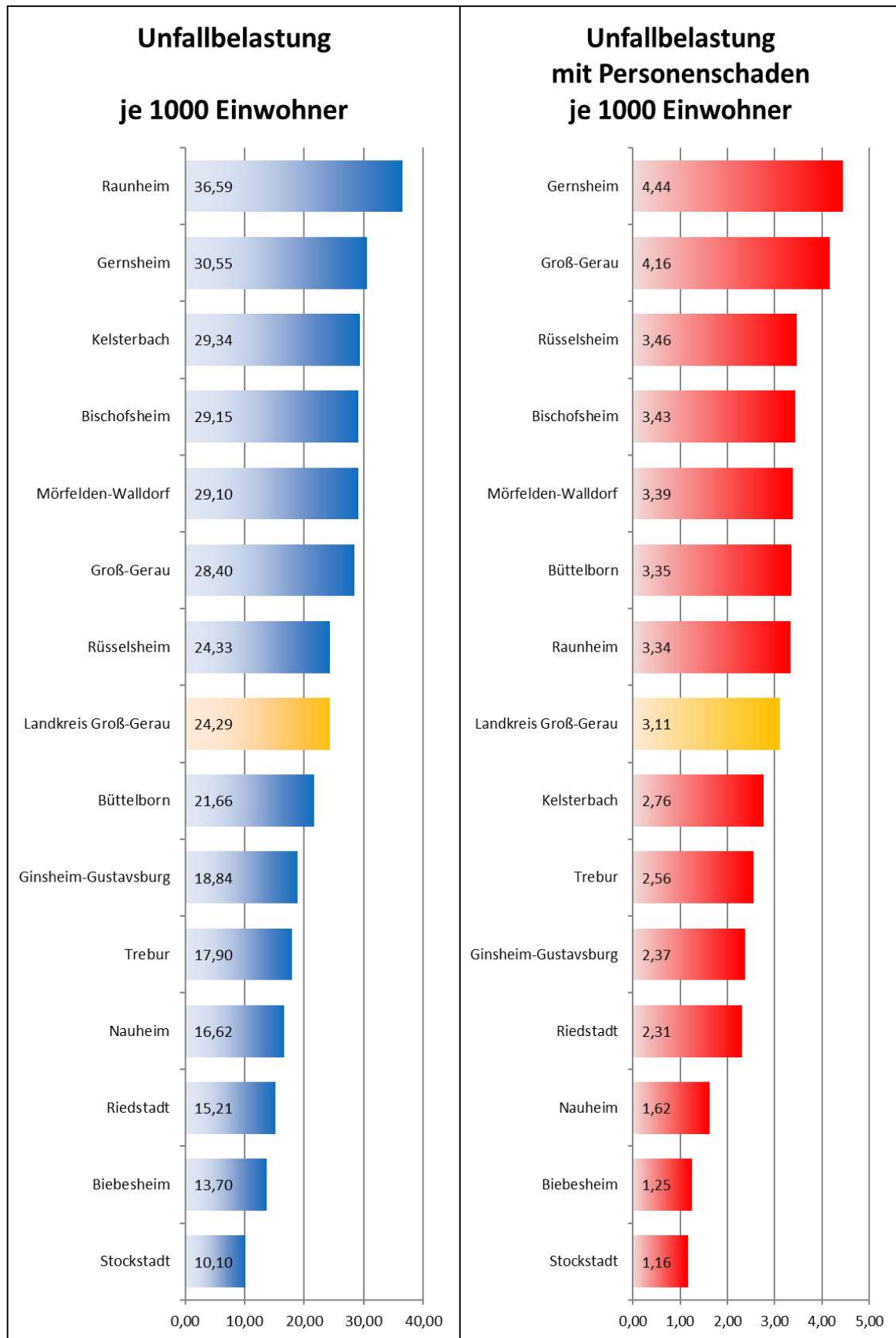
3 Statistische Ämter des Bundes und der Länder, Deutschland, 2025.

4 Kraftfahrt-Bundesamt, Flensburg, 2024.

## 2. Unfalllage

Seite 2

## Unfallbelastung der Kommunen im Landkreis Groß-Gerau



## 2.1 Aktuelle Jahresentwicklung

Seite 3

	2020	2021	2022	2023	2024	Veränderungen zum Vorjahr		Trend
<b>Gesamtunfälle</b>	4.360	4.599	5.011	5.380	5.526	146	2,71%	↗
<b>VU mit Personenschaden</b>	704	648	700	720	723	3	0,42%	↗
Kategorie 1	6	6	4	6	6	0	0,00%	→
Kategorie 2	114	102	98	102	104	2	1,96%	↗
Kategorie 3	584	540	598	612	613	1	0,16%	↗
<b>Verunglückte Personen</b>	893	820	893	903	915	12	1,33%	↗
davon Getötete	6	6	4	6	6	0	0,00%	→
davon Schwerverletzte	129	114	117	108	118	10	9,26%	↑
davon Leichtverletzte	758	700	772	789	791	2	0,25%	↗
<b>VU mit Sachschaden</b>	3.656	3.951	4.311	4.660	4.803	143	3,07%	↗
Kategorie 4	371	397	383	388	373	-15	-3,87%	↘
Kategorie 5	3.252	3.508	3.868	4.215	4.389	174	4,13%	↗
Kategorie 6	33	46	60	57	41	-16	-28,07%	↘
<b>Sachschaden in Mio.</b>	13	14	16	18	19	1	6,62%	↑

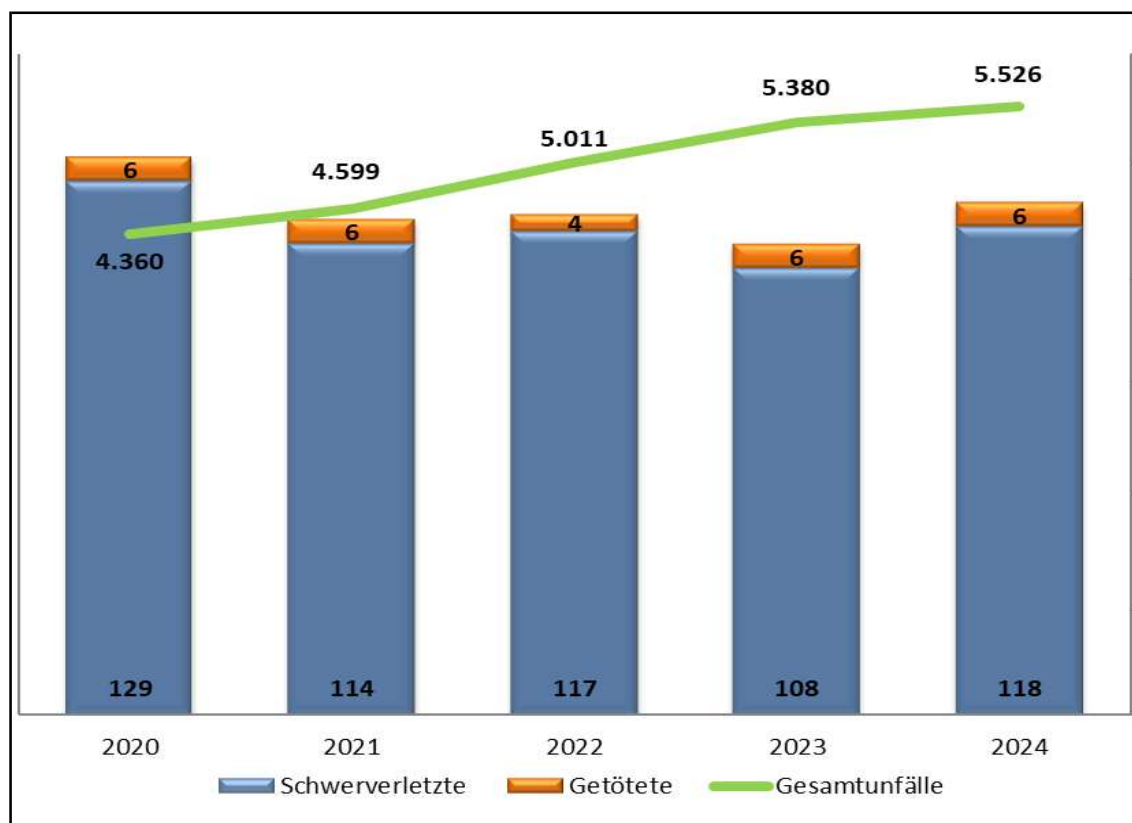


Abb. 1: Langzeitentwicklung der Gesamtunfälle, Verunglückten und Getöteten

## 2.2 Unfälle nach Unfalltypen

Seite 4

	2020	2021	2022	2023	2024	Veränderungen zum Vorjahr		Trend
Typ 1	312	343	351	378	330	-48	-12,70%	↓↓
Typ 2	171	168	176	221	225	4	1,81%	↗
Typ 3	567	516	583	614	575	-39	-6,35%	↓
Typ 4	25	32	32	28	28	0	0,00%	→
Typ 5	422	449	553	600	685	85	14,17%	↑↑
Typ 6	627	688	752	755	725	-30	-3,97%	↓
Typ 7	2.236	2.403	2.564	2.784	2.958	174	6,25%	↑

## 2.3 Unfälle nach Straßenklassen

	2020	2021	2022	2023	2024	Veränderungen zum Vorjahr		Trend
Autobahnen	0	0	0	0	0	0	0,00%	→
Bundesstraße innerorts	200	215	242	230	191	-39	-16,96%	↓↓
Bundesstraße außerorts	358	437	438	461	460	-1	-0,22%	↓
Landesstraße innerorts	189	194	207	171	201	30	17,54%	↑↑
Landesstraße außerorts	368	381	299	408	381	-27	-6,62%	↓
Kreisstraße innerorts	103	105	96	124	116	-8	-6,45%	↓
Kreisstraße außerorts	111	123	130	119	115	-4	-3,36%	↓
Sonstige Straße innerorts	2.918	3.046	3.484	3.745	3.943	198	5,29%	↑
Sonstige Straße außerorts	113	98	115	122	119	-3	-2,46%	↓

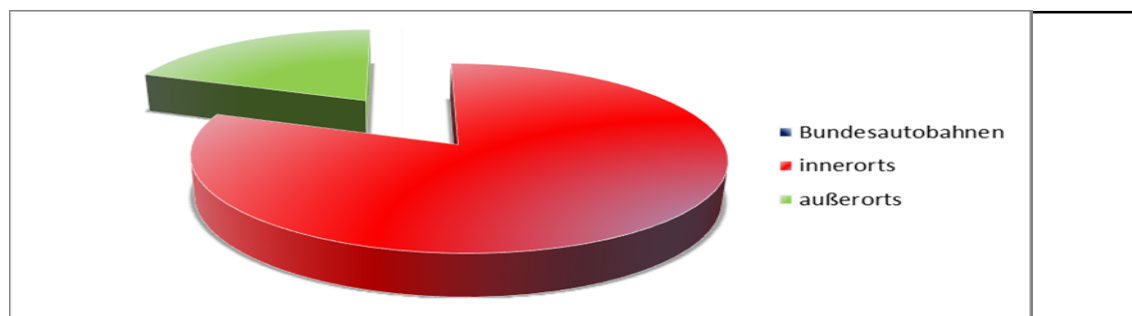


Abb. 2: Verteilung der Unfälle 2024 nach klassifizierten und nicht klassifizierten Straßen

**2.3.1 Getötete Personen**

	2020	2021	2022	2023	2024	Veränderungen zum Vorjahr		Trend
Autobahnen	0	0	0	0	0	0	0,00%	→
Bundesstraße innerorts	1	1	0	2	0	-2	-100,00%	↓↓↓
Bundesstraße außerorts	0	3	2	1	1	0	0,00%	→
Landesstraße innerorts	0	0	0	0	1	1	0,00%	→
Landesstraße außerorts	2	0	1	2	0	-2	-100,00%	↓↓↓
Kreisstraße innerorts	0	0	0	0	1	1	0,00%	→
Kreisstraße außerorts	0	1	0	0	0	0	0,00%	→
Sonstige Straße innerorts	1	1	1	1	2	1	100,00%	↑↑↑
Sonstige Straße außerorts	2	0	0	0	1	1	0,00%	→
Summe	6	6	4	6	6	0	0,00%	

**2.3.2 Schwerverletzte Personen**

	2020	2021	2022	2023	2024	Veränderungen zum Vorjahr		Trend
Autobahnen	0	0	0	0	0	0	0,00%	→
Bundesstraße innerorts	5	14	9	6	5	-1	-16,67%	↓↓↓
Bundesstraße außerorts	17	19	19	18	22	4	22,22%	↑↑↑
Landesstraße innerorts	7	9	9	5	7	2	40,00%	↑↑↑
Landesstraße außerorts	25	15	11	18	14	-4	-22,22%	↓↓↓
Kreisstraße innerorts	4	2	1	7	3	-4	-57,14%	↓↓↓
Kreisstraße außerorts	12	7	9	8	8	0	0,00%	→
Sonstige Straße innerorts	53	45	49	42	51	9	21,43%	↑↑↑
Sonstige Straße außerorts	6	3	10	4	8	4	100,00%	↑↑↑
Summe	129	114	117	108	118	10	9,26%	

## 2.4 Unfälle mit Personenschaden nach Zeiten

### 2.4.1 Verkehrsunfälle nach Monaten

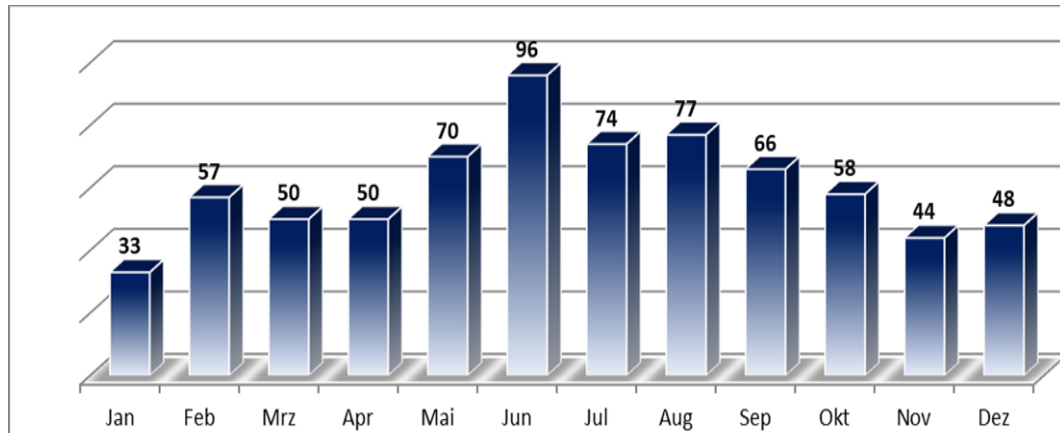


Abb. 3: Verteilung der Unfälle 2024 nach Monaten

### 2.4.2 Verkehrsunfälle nach Tagen

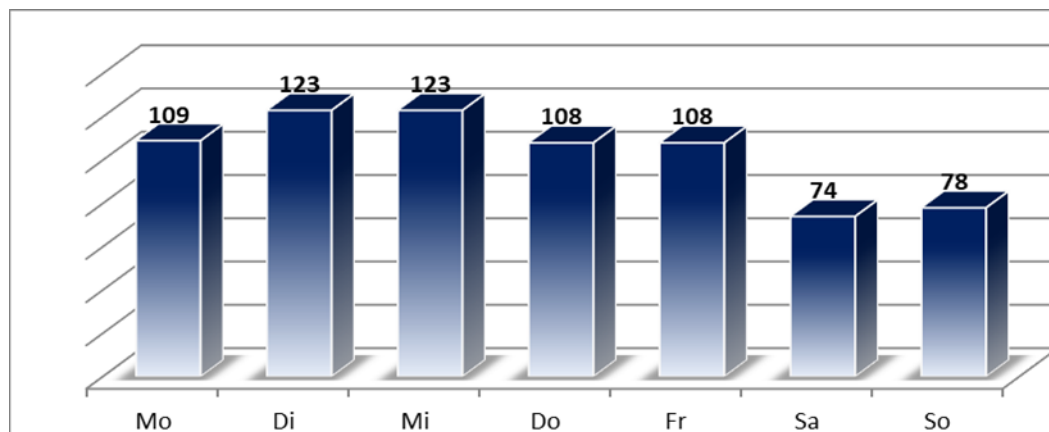


Abb. 4: Verteilung der Unfälle 2024 nach Tagen

### 2.4.3 Verkehrsunfälle im Tagesverlauf

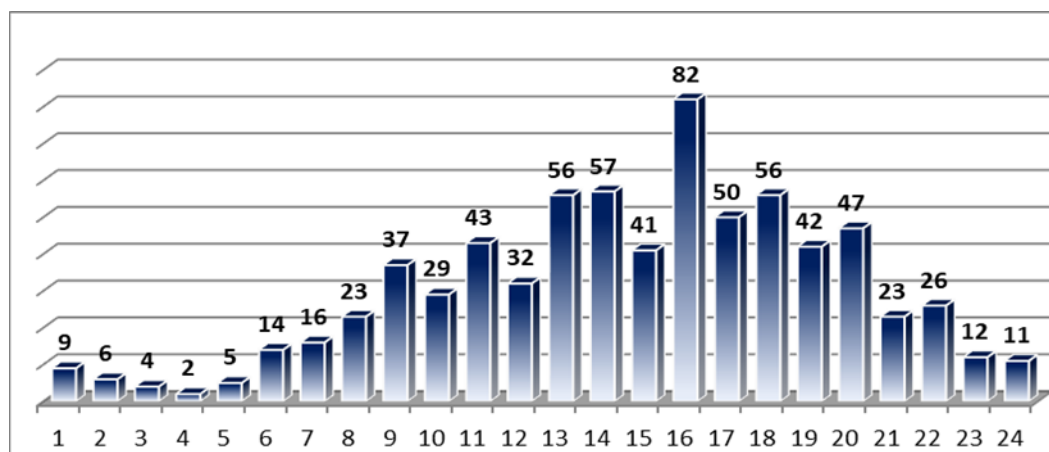


Abb. 5: Verteilung der Unfälle 2024 im Tagesverlauf



## 2.5 Verkehrsunfallfluchten

Seite 7

	2020	2021	2022	2023	2024	Veränderungen zum Vorjahr		Trend
<b>Gesamtunfälle</b>	1.474	1.480	1.671	1.768	1.800	32	1,81%	↗
davon mit Sachschaden	1.413	1.416	1.599	1.706	1.719	13	0,76%	↗
davon mit Personenschaden	61	64	72	62	81	19	30,65%	↗↗
<b>Verunglückte Personen</b>	62	73	78	67	86	19	28,36%	↗↗
davon Getötete	0	0	0	0	0	0	0,00%	→
davon Schwerverletzte	2	11	6	5	8	3	60,00%	↗↗
davon Leichtverletzte	60	62	72	62	78	16	25,81%	↗↗
<b>Aufklärungsquote in %</b>	38,47%	40,68%	39,92%	38,35%	38,50%	0,15%	0,40%	↗

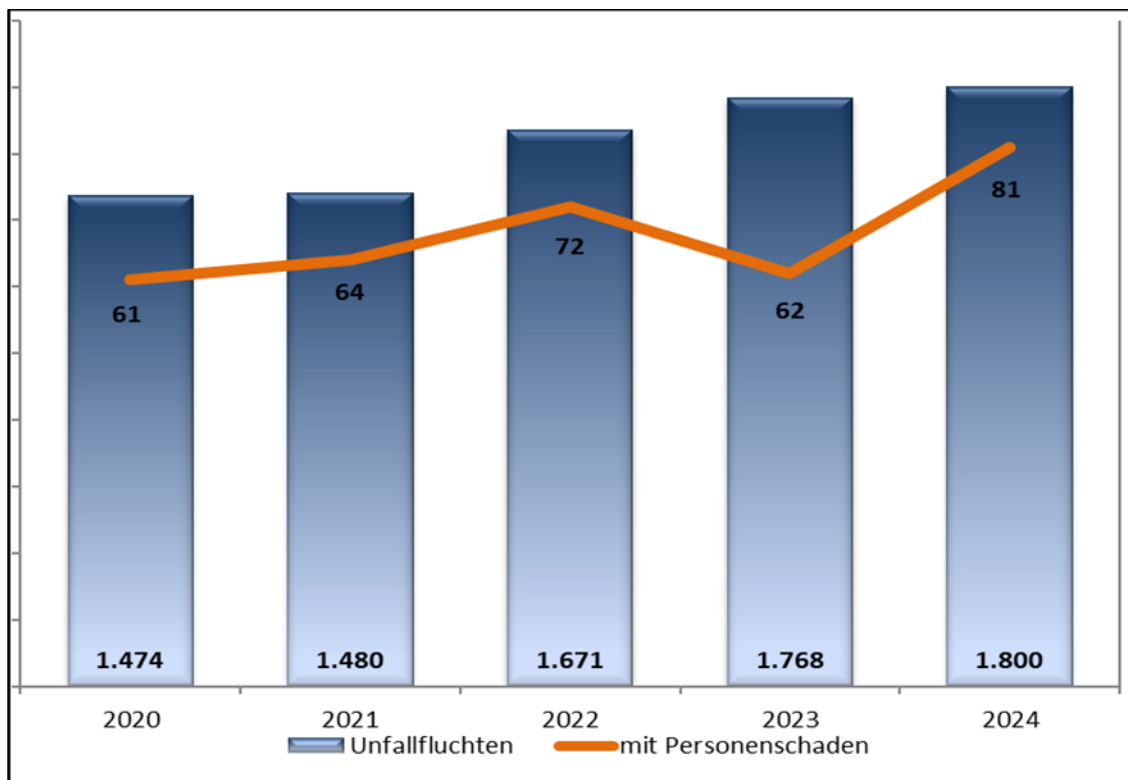


Abb. 7 Entwicklung der Unfallfluchten

## 2.6 Risikogruppen

### 2.6.1 Kinder

0 - 13 Jahre	Unfallbeteiligte (Fahrer und verletzte Mitfahrer von)						Fuß- gänger
	Mofa	Krad	Lkw	Pkw	Fahrrad	Andere	
<b>Anzahl der Unfälle</b>	0	0	0	26	25	4	18
davon Schulwegunfälle	0	0	0	0	4	0	5
<b>Verunglückte</b>	0	0	0	29	21	8	16
davon Getötete	0	0	0	0	0	0	0
davon Schwerverletzte	0	0	0	3	1	0	2
davon Leichtverletzte	0	0	0	26	20	8	14
<b>männlich</b>	0	0	0	16	14	2	10
<b>weiblich</b>	0	0	0	13	7	6	6
<b>divers</b>	0	0	0	0	0	0	0

0 - 13 Jahre	2023	2024	Veränderungen zum Vorjahr		Trend
<b>Gesamtunfälle</b>	60	73	13	21,67%	↑↑
davon Schulwegunfälle	9	9	0	0,00%	→
<b>Verunglückte</b>	52	74	22	42,31%	↑↑
davon Getötete	0	0	0	0,00%	→
davon Schwerverletzte	5	6	1	20,00%	↑↑
davon Leichtverletzte	47	68	21	44,68%	↑↑
<b>männlich</b>	26	42	16	61,54%	↑↑
<b>weiblich</b>	26	32	6	23,08%	↑↑
<b>divers</b>	0	0	0	0,00%	→

## 2.6.2 Jugendliche

Seite 9

14 - 17 Jahre	Unfallbeteiligte (Fahrer und verletzte Mitfahrer von)						Fußgänger
	Mofa	Krad	Lkw	Pkw	Fahrrad	Andere	
Anzahl der Unfälle	4	9	0	16	17	20	6
Verunglückte	3	8	0	8	12	15	4
davon Getötete	0	0	0	0	0	0	0
davon Schwerverletzte	0	4	0	1	2	2	1
davon Leichtverletzte	3	4	0	7	10	13	3
männlich	3	6	0	0	7	6	3
weiblich	0	2	0	8	5	9	1
divers	0	0	0	0	0	0	0

14 - 17 Jahre	2023	2024	Veränderungen zum Vorjahr		Trend
Gesamtunfälle	65	72	7	10,77%	↑↑
Verunglückte	46	50	4	8,70%	↑
davon Getötete	0	0	0	0,00%	→
davon Schwerverletzte	4	10	6	150,00%	↑↑
davon Leichtverletzte	42	40	-2	-4,76%	↓
männlich	33	25	-8	-24,24%	↓↓
weiblich	13	25	12	92,31%	↑↑
divers	0	0	0	0,00%	→

## 2.6.3 Junge Fahrer

Seite 10

18 -24 Jahre	Unfallbeteiligte (Fahrer und verletzte Mitfahrer von)						Fuß- gänger
	Mofa	Krad	Lkw	Pkw	Fahrrad	Andere	
Anzahl der Unfälle	8	12	52	884	17	14	13
Verunglückte	5	9	1	73	14	5	12
davon Getötete	0	0	0	0	0	0	0
davon Schwerverletzte	1	3	0	6	1	0	1
davon Leichtverletzte	4	6	1	67	13	5	11
männlich	5	7	1	41	7	2	5
weiblich	0	2	0	32	7	3	7
divers	0	0	0	0	0	0	0

18 - 24 Jahre	2023	2024	Veränderungen zum Vorjahr		Trend
Gesamtunfälle	948	993	45	4,75%	↗
Verunglückte	135	119	-16	-11,85%	↓↓
davon Getötete	0	0	0	0,00%	→
davon Schwerverletzte	16	12	-4	-25,00%	↓↓
davon Leichtverletzte	119	107	-12	-10,08%	↓↓
männlich	78	68	-10	-12,82%	↓↓
weiblich	57	51	-6	-10,53%	↓↓
divers	0	0	0	0,00%	→

## 2.6.4 Altergruppe 65 - 74

Seite 11

65 - 74 Jahre	Unfallbeteiligte (Fahrer und verletzte Mitfahrer von)						Fußgänger
	Mofa	Krad	Lkw	Pkw	Fahrrad	Andere	
<b>Anzahl der Unfälle</b>	4	4	31	548	23	15	6
<b>Verunglückte</b>	3	4	1	27	19	0	6
davon Getötete	0	0	0	0	0	0	0
davon Schwerverletzte	1	1	1	2	5	0	1
davon Leichtverletzte	2	3	0	25	14	0	5
<b>männlich</b>	3	4	1	12	13	0	3
<b>weiblich</b>	0	0	0	15	6	0	3
<b>divers</b>	0	0	0	0	0	0	0

65 - 74 Jahre	2023	2024	Veränderungen zum Vorjahr		Trend
<b>Gesamtunfälle</b>	578	625	47	8,13%	↑
<b>Verunglückte</b>	51	60	9	17,65%	↑↑
davon Getötete	0	0	0	0,00%	→
davon Schwerverletzte	12	11	-1	-8,33%	↓
davon Leichtverletzte	39	49	10	25,64%	↑↑
<b>männlich</b>	32	36	4	12,50%	↑↑
<b>weiblich</b>	19	24	5	26,32%	↑↑
<b>divers</b>	0	0	0	0,00%	→

## 2.6.5 Altersgruppe 75plus

Seite 12

75 Jahre und älter	Unfallbeteiligte (Fahrer und verletzte Mitfahrer von)						Fußgänger
	Mofa	Krad	Lkw	Pkw	Fahrrad	Andere	
Anzahl der Unfälle	0	4	4	488	27	4	9
Verunglückte	0	3	0	26	26	1	6
davon Getötete	0	0	0	0	1	0	1
davon Schwerverletzte	0	1	0	4	7	0	1
davon Leichtverletzte	0	2	0	22	18	1	4
männlich	0	3	0	16	19	1	5
weiblich	0	0	0	10	7	0	1
divers	0	0	0	0	0	0	0

75 Jahre und älter	2023	2024	Veränderungen zum Vorjahr		Trend
Gesamtunfälle	501	529	28	5,59%	↑
Verunglückte	70	62	-8	-11,43%	↓↓
davon Getötete	2	2	0	0,00%	→
davon Schwerverletzte	13	13	0	0,00%	→
davon Leichtverletzte	55	47	-8	-14,55%	↓↓
männlich	38	44	6	15,79%	↑↑
weiblich	32	18	-14	-43,75%	↓↓
divers	0	0	0	0,00%	→

## 2.7 Verkehrsbeteiligungen

Seite 13

## 2.7.1 Fußgänger (VBet Fsg [81, 82, 83, 84, 93])

	unter 14 Jahre	14 - 17 Jahre	18 - 24 Jahre	25 - 64 Jahre	65 - 74 Jahre	75 Jahre und älter	ohne Alters- angabe
<b>Anzahl der Unfälle</b>	18	6	13	42	6	9	2
<b>Verunglückte</b>	16	4	12	34	6	6	1
davon Getötete	0	0	0	0	0	1	0
davon Schwerverletzte	2	1	1	6	1	1	0
davon Leichtverletzte	14	3	11	28	5	4	1
<b>männlich</b>	10	3	5	22	3	5	1
<b>weiblich</b>	6	1	7	12	3	1	0
<b>divers</b>	0	0	0	0	0	0	0
<b>Unfallursachen (Klammerwerte)</b>							
Verkehrstüchtigkeit (01 - 04)	0	0	1	1	0	0	0
Ablenkung (05 - 06)	0	0	0	0	0	0	0
Falsches Verhalten der Fußgänger (60 - 69)	11	3	2	16	1	5	2
Sonstige	0	0	0	0	0	0	0

	Gesamt 2023	Gesamt 2024	Veränderungen zum Vorjahr		Trend
<b>Gesamtunfälle</b>	78	94	16	20,51%	↑↑
<b>Verunglückte</b>	66	79	13	19,70%	↑↑
davon Getötete	1	1	0	0,00%	→
davon Schwerverletzte	14	12	-2	-14,29%	↓↓
davon Leichtverletzte	51	66	15	29,41%	↑↑
<b>männlich</b>	35	49	14	40,00%	↑↑
<b>weiblich</b>	31	30	-1	-3,23%	↓
<b>divers</b>	0	0	0	0,00%	→
<b>Unfallursachen (Klammerwerte)</b>					
Verkehrstüchtigkeit (01 - 04)	3	2	-1	-33,33%	↓↓
Ablenkung (05 - 06)	0	0	0	0,00%	→
Falsches Verhalten der Fußgänger (60 - 69)	34	40	6	17,65%	↑↑
Sonstige	0	0	0	0,00%	→

## 2.7.2 Fahrräder (VBet Fahrr[71])

Seite 14

	unter 14 Jahre	14 - 17 Jahre	18 - 24 Jahre	25 - 64 Jahre	65 - 74 Jahre	75 Jahre und älter	ohne Alters- angabe
<b>Anzahl der Unfälle</b>	25	17	16	128	18	18	12
<b>Verunglückte</b>	21	12	13	107	15	18	0
davon Getötete	0	0	0	1	0	0	0
davon Schwerverletzte	1	2	1	16	4	5	0
davon Leichtverletzte	20	10	12	90	11	13	0
<b>männlich</b>	14	7	7	77	12	15	0
<b>weiblich</b>	7	5	6	30	3	3	0
<b>divers</b>	0	0	0	0	0	0	0
<b>Unfallursachen (Klammerwerte)</b>							
Verkehrstüchtigkeit (01 - 04)	0	0	0	16	1	0	0
Ablenkung (05 - 06)	0	0	0	0	0	0	2
Falsche Fahrbahnbenutzung (08 - 11)	2	4	1	10	0	0	2
Geschwindigkeit (12 - 13)	0	0	1	3	3	0	0
Abstand (14 - 15)	2	0	1	2	0	0	0
Überholen (16 - 23)	0	0	1	1	1	2	2
Vorfahrt, Vorrang (27 - 33)	6	2	0	12	0	0	1
Abbiegen (34 - 35)	1	0	0	5	0	1	1
Technische Mängel (50 - 55)	1	0	2	1	0	0	0
Sonstige	5	8	1	25	2	4	8

	Gesamt 2023	Gesamt 2024	Veränderungen zum Vorjahr		Trend
<b>Gesamtunfälle</b>	248	225	-23	-9,27%	↓
<b>Verunglückte</b>	182	186	4	2,20%	↗
davon Getötete	2	1	-1	-50,00%	↓↓
davon Schwerverletzte	21	29	8	38,10%	↑↑
davon Leichtverletzte	159	156	-3	-1,89%	↓
<b>männlich</b>	125	132	7	5,60%	↑
<b>weiblich</b>	56	54	-2	-3,57%	↓
<b>divers</b>	0	0	0	0,00%	→
<b>Unfallursachen (Klammerwerte)</b>					
Verkehrstüchtigkeit (01 - 04)	21	17	-4	-19,05%	↓↓
Ablenkung (05 - 06)	1	2	1	100,00%	↑↑
Falsche Fahrbahnbenutzung (08 - 11)	41	19	-22	-53,66%	↓↓
Geschwindigkeit (12 - 13)	13	7	-6	-46,15%	↓↓
Abstand (14 - 15)	7	5	-2	-28,57%	↓↓
Überholen (16 - 23)	10	7	-3	-30,00%	↓↓
Vorfahrt, Vorrang (27 - 33)	21	21	0	0,00%	→
Abbiegen (34 - 35)	10	8	-2	-20,00%	↓↓
Technische Mängel (50 - 55)	3	4	1	33,33%	↑↑
Sonstige	54	53	-1	-1,85%	↓



## 2.7.3 Pedelecs (VBet Fahrr[72])

Seite 15

	unter 14 Jahre	14 - 17 Jahre	18 - 24 Jahre	25 - 64 Jahre	65 - 74 Jahre	75 Jahre und älter	ohne Alters- angabe
<b>Anzahl der Unfälle</b>	0	0	1	41	5	9	0
<b>Verunglückte</b>	0	0	1	38	4	8	0
davon Getötete	0	0	0	0	0	1	0
davon Schwerverletzte	0	0	0	6	1	2	0
davon Leichtverletzte	0	0	1	32	3	5	0
<b>männlich</b>	0	0	0	27	1	4	0
<b>weiblich</b>	0	0	1	11	3	4	0
<b>divers</b>	0	0	0	0	0	0	0
<b>Unfallursachen (Klammerwerte)</b>							
Verkehrstüchtigkeit (01 - 04)	0	0	0	8	0	0	0
Ablenkung (05 - 06)	0	0	0	0	0	0	0
Falsche Fahrbahnbenutzung (08 - 11)	0	0	1	5	0	0	0
Geschwindigkeit (12 - 13)	0	0	0	7	0	1	0
Abstand (14 - 15)	0	0	0	0	0	0	0
Überholen (16 - 23)	0	0	0	4	0	1	0
Vorfahrt, Vorrang (27 - 33)	0	0	0	4	0	1	0
Abbiegen (34 - 35)	0	0	0	1	0	0	0
Technische Mängel (50 - 55)	0	0	0	1	0	0	0
Sonstige	0	0	0	9	1	1	0

	Gesamt 2023	Gesamt 2024	Veränderungen zum Vorjahr		Trend
<b>Gesamtunfälle</b>	54	54	0	0,00%	→
<b>Verunglückte</b>	43	51	8	18,60%	↑↑
davon Getötete	1	1	0	0,00%	→
davon Schwerverletzte	6	9	3	50,00%	↑↑
davon Leichtverletzte	36	41	5	13,89%	↑↑
<b>männlich</b>	26	32	6	23,08%	↑↑
<b>weiblich</b>	17	19	2	11,76%	↑↑
<b>divers</b>	0	0	0	0,00%	→
<b>Unfallursachen (Klammerwerte)</b>					
Verkehrstüchtigkeit (01 - 04)	4	8	4	100,00%	↑↑
Ablenkung (05 - 06)	0	0	0	0,00%	→
Falsche Fahrbahnbenutzung (08 - 11)	6	6	0	0,00%	→
Geschwindigkeit (12 - 13)	5	8	3	60,00%	↑↑
Abstand (14 - 15)	2	0	-2	-100,00%	↓↓
Überholen (16 - 23)	1	5	4	400,00%	↑↑
Vorfahrt, Vorrang (27 - 33)	3	5	2	66,67%	↑↑
Abbiegen (34 - 35)	3	1	-2	-66,67%	↓↓
Technische Mängel (50 - 55)	0	1	1	0,00%	→
Sonstige	4	11	7	175,00%	↑↑

## 2.7.4 Motorisierte Zweiräder (VBet MotZwei [1, 2, 3, 5, 6, 8, 11, 12, 15])

Seite 16

	unter 14 Jahre	14 - 17 Jahre	18 - 24 Jahre	25 - 64 Jahre	65 - 74 Jahre	75 Jahre und älter	ohne Alters- angabe
<b>Anzahl der Unfälle</b>	3	31	25	88	8	4	11
<b>Verunglückte</b>	3	25	19	60	7	3	0
davon Getötete	0	0	0	1	0	0	0
davon Schwerverletzte	0	6	4	21	2	1	0
davon Leichtverletzte	3	19	15	38	5	2	0
<b>männlich</b>	1	15	14	53	7	3	0
<b>weiblich</b>	2	10	5	7	0	0	0
<b>divers</b>	0	0	0	0	0	0	0
<b>Unfallursachen (Klammerwerte)</b>							
Verkehrstüchtigkeit (01 - 04)	0	1	1	10	0	0	0
Ablenkung (05 - 06)	0	1	0	0	0	0	0
Geschwindigkeit (12 - 13)	1	5	3	16	1	0	0
Abstand (14 - 15)	0	1	3	11	0	1	1
Überholen (16 - 23)	0	0	2	1	0	0	0
Vorfahrt, Vorrang (27 - 33)	0	2	2	3	0	0	0
Abbiegen (34 - 35)	0	0	0	3	0	0	0
Wenden/Rückwärts-/Ein-, Anfahren (36-37)	1	2	2	2	0	0	0
Technische Mängel (50 - 55)	0	1	0	0	0	0	0
Sonstige	1	12	6	15	1	0	12

	Gesamt 2023	Gesamt 2024	Veränderungen zum Vorjahr		Trend
<b>Gesamtunfälle</b>	158	167	9	5,70%	↑
<b>Verunglückte</b>	114	117	3	2,63%	↗
davon Getötete	1	1	0	0,00%	→
davon Schwerverletzte	26	34	8	30,77%	↑↑
davon Leichtverletzte	87	82	-5	-5,75%	↓
<b>männlich</b>	91	93	2	2,20%	↗
<b>weiblich</b>	23	24	1	4,35%	↗
<b>divers</b>	0	0	0	0,00%	→
<b>Unfallursachen (Klammerwerte)</b>					
Verkehrstüchtigkeit (01 - 04)	6	12	6	100,00%	↑↑
Ablenkung (05 - 06)	1	1	0	0,00%	→
Geschwindigkeit (12 - 13)	28	26	-2	-7,14%	↓
Abstand (14 - 15)	17	17	0	0,00%	→
Überholen (16 - 23)	2	3	1	50,00%	↑↑
Vorfahrt, Vorrang (27 - 33)	11	7	-4	-36,36%	↓↓
Abbiegen (34 - 35)	5	3	-2	-40,00%	↓↓
Wenden/Rückwärts-/Ein-, Anfahren (36-37)	5	7	2	40,00%	↑↑
Technische Mängel (50 - 55)	1	1	0	0,00%	→
Sonstige	20	47	27	135,00%	↑↑

## 2.7.4.1 Mofa und FmH (VBet MotZwei [1, 2])

Seite 17

	unter 14 Jahre	14 - 17 Jahre	18 - 24 Jahre	25 - 64 Jahre	65 - 74 Jahre	75 Jahre und älter	ohne Alters- angabe
<b>Anzahl der Unfälle</b>	0	4	8	24	4	0	4
<b>Verunglückte</b>	0	3	5	16	3	0	0
davon Getötete	0	0	0	1	0	0	0
davon Schwerverletzte	0	0	1	2	1	0	0
davon Leichtverletzte	0	3	4	13	2	0	0
<b>männlich</b>	0	3	5	14	3	0	0
<b>weiblich</b>	0	0	0	2	0	0	0
<b>divers</b>	0	0	0	0	0	0	0
<b>Unfallursachen (Klammerwerte)</b>							
Verkehrstüchtigkeit (01 - 04)	0	0	1	3	0	0	0
Ablenkung (05 - 06)	0	0	0	0	0	0	0
Geschwindigkeit (12 - 13)	0	2	1	5	1	0	0
Abstand (14 - 15)	0	1	1	2	0	0	1
Überholen (16 - 23)	0	0	1	0	0	0	0
Vorfahrt, Vorrang (27 - 33)	0	1	0	0	0	0	0
Abbiegen (34 - 35)	0	0	0	0	0	0	0
Wenden/Rückwärts-/Ein-, Anfahren (36-37)	0	0	0	1	0	0	0
Technische Mängel (50 - 55)	0	0	0	0	0	0	0
Sonstige	0	1	2	4	1	0	3

	Gesamt 2023	Gesamt 2024	Veränderungen zum Vorjahr		Trend
<b>Gesamtunfälle</b>	40	44	4	10,00%	↑
<b>Verunglückte</b>	28	27	-1	-3,57%	↓
davon Getötete	0	1	1	0,00%	→
davon Schwerverletzte	8	4	-4	-50,00%	↓↓
davon Leichtverletzte	20	22	2	10,00%	↑
<b>männlich</b>	23	25	2	8,70%	↑
<b>weiblich</b>	5	2	-3	-60,00%	↓↓
<b>divers</b>	0	0	0	0,00%	→
<b>Unfallursachen (Klammerwerte)</b>					
Verkehrstüchtigkeit (01 - 04)	1	4	3	300,00%	↑↑
Ablenkung (05 - 06)	1	0	-1	-100,00%	↓↓
Geschwindigkeit (12 - 13)	9	9	0	0,00%	→
Abstand (14 - 15)	5	5	0	0,00%	→
Überholen (16 - 23)	0	1	1	0,00%	→
Vorfahrt, Vorrang (27 - 33)	3	1	-2	-66,67%	↓↓
Abbiegen (34 -35)	1	0	-1	-100,00%	↓↓
Wenden/Rückwärts-/Ein-, Anfahren (36-37)	1	1	0	0,00%	→
Technische Mängel (50 - 55)	0	0	0	0,00%	→
Sonstige	2	11	9	450,00%	↑↑

## 2.7.4.2 S-Pedelecs (VBet MotZwei [3])

Seite 18

	unter 14 Jahre	14 - 17 Jahre	18 - 24 Jahre	25 - 64 Jahre	65 - 74 Jahre	75 Jahre und älter	ohne Alters- angabe
<b>Anzahl der Unfälle</b>	0	0	0	1	0	0	0
<b>Verunglückte</b>	0	0	0	1	0	0	0
davon Getötete	0	0	0	0	0	0	0
davon Schwerverletzte	0	0	0	0	0	0	0
davon Leichtverletzte	0	0	0	1	0	0	0
<b>männlich</b>	0	0	0	1	0	0	0
<b>weiblich</b>	0	0	0	0	0	0	0
<b>divers</b>	0	0	0	0	0	0	0
<b>Unfallursachen (Klammerwerte)</b>							
Verkehrstüchtigkeit (01 - 04)	0	0	0	0	0	0	0
Ablenkung (05 - 06)	0	0	0	0	0	0	0
Geschwindigkeit (12 - 13)	0	0	0	0	0	0	0
Abstand (14 - 15)	0	0	0	1	0	0	0
Überholen (16 - 23)	0	0	0	0	0	0	0
Vorfahrt, Vorrang (27 - 33)	0	0	0	0	0	0	0
Abbiegen (34 - 35)	0	0	0	0	0	0	0
Wenden/Rückwärts-/Ein-, Anfahren (36-37)	0	0	0	0	0	0	0
Technische Mängel (50 - 55)	0	0	0	0	0	0	0
Sonstige	0	0	0	0	0	0	0

	Gesamt 2023	Gesamt 2024	Veränderungen zum Vorjahr		Trend
<b>Gesamtunfälle</b>	0	1	1	0,00%	➔
<b>Verunglückte</b>	0	1	1	0,00%	➔
davon Getötete	0	0	0	0,00%	➔
davon Schwerverletzte	0	0	0	0,00%	➔
davon Leichtverletzte	0	1	1	0,00%	➔
<b>männlich</b>	0	1	1	0,00%	➔
<b>weiblich</b>	0	0	0	0,00%	➔
<b>divers</b>	0	0	0	0,00%	➔
<b>Unfallursachen (Klammerwerte)</b>					
Verkehrstüchtigkeit (01 - 04)	0	0	0	0,00%	➔
Ablenkung (05 - 06)	0	0	0	0,00%	➔
Geschwindigkeit (12 - 13)	0	0	0	0,00%	➔
Abstand (14 - 15)	0	1	1	0,00%	➔
Überholen (16 - 23)	0	0	0	0,00%	➔
Vorfahrt, Vorrang (27 - 33)	0	0	0	0,00%	➔
Abbiegen (34 - 35)	0	0	0	0,00%	➔
Wenden/Rückwärts-/Ein-, Anfahren (36-37)	0	0	0	0,00%	➔
Technische Mängel (50 - 55)	0	0	0	0,00%	➔
Sonstige	0	0	0	0,00%	➔

2.7.4.3 Motorisierte Zweiräder bis 125<sup>3</sup> (VBet MotZwei [12])

Seite 19

	unter 14 Jahre	14 - 17 Jahre	18 - 24 Jahre	25 - 64 Jahre	65 - 74 Jahre	75 Jahre und älter	ohne Alters- angabe
<b>Anzahl der Unfälle</b>	0	4	1	8	1	3	0
<b>Verunglückte</b>	0	3	0	7	1	3	0
davon Getötete	0	0	0	0	0	0	0
davon Schwerverletzte	0	1	0	3	0	1	0
davon Leichtverletzte	0	2	0	4	1	2	0
<b>männlich</b>	0	1	0	7	1	3	0
<b>weiblich</b>	0	2	0	0	0	0	0
<b>divers</b>	0	0	0	0	0	0	0
<b>Unfallursachen (Klammerwerte)</b>							
Verkehrstüchtigkeit (01 - 04)	0	0	0	0	0	0	0
Ablenkung (05 - 06)	0	0	0	0	0	0	0
Geschwindigkeit (12 - 13)	0	0	0	3	0	0	0
Abstand (14 - 15)	0	0	0	1	0	1	0
Überholen (16 - 23)	0	0	0	0	0	0	0
Vorfahrt, Vorrang (27 - 33)	0	0	0	1	0	0	0
Abbiegen (34 - 35)	0	0	0	0	0	0	0
Wenden/Rückwärts-/Ein-, Anfahren (36-37)	0	0	0	0	0	0	0
Technische Mängel (50 - 55)	0	0	0	0	0	0	0
Sonstige	0	0	1	0	0	0	0

	Gesamt 2023	Gesamt 2024	Veränderungen zum Vorjahr		Trend
<b>Gesamtunfälle</b>	18	17	-1	-5,56%	↓
<b>Verunglückte</b>	12	14	2	16,67%	↑↑
davon Getötete	0	0	0	0,00%	→
davon Schwerverletzte	2	5	3	150,00%	↑↑
davon Leichtverletzte	10	9	-1	-10,00%	↓
<b>männlich</b>	11	12	1	9,09%	↑
<b>weiblich</b>	1	2	1	100,00%	↑↑
<b>divers</b>	0	0	0	0,00%	→
<b>Unfallursachen (Klammerwerte)</b>					
Verkehrstüchtigkeit (01 - 04)	1	0	-1	-100,00%	↓↓
Ablenkung (05 - 06)	0	0	0	0,00%	→
Geschwindigkeit (12 - 13)	3	3	0	0,00%	→
Abstand (14 - 15)	3	2	-1	-33,33%	↓↓
Überholen (16 - 23)	0	0	0	0,00%	→
Vorfahrt, Vorrang (27 - 33)	0	1	1	0,00%	→
Abbiegen (34 - 35)	0	0	0	0,00%	→
Wenden/Rückwärts-/Ein-, Anfahren (36-37)	0	0	0	0,00%	→
Technische Mängel (50 - 55)	0	0	0	0,00%	→
Sonstige	2	1	-1	-50,00%	↓↓

2.7.4.4 Motorisierte Zweiräder über 125<sup>3</sup> (VBet MotZwei [11, 15])

Seite 20

	unter 14 Jahre	14 - 17 Jahre	18 - 24 Jahre	25 - 64 Jahre	65 - 74 Jahre	75 Jahre und älter	ohne Alters- angabe
<b>Anzahl der Unfälle</b>	0	5	11	34	3	1	3
<b>Verunglückte</b>	0	5	9	20	3	0	0
davon Getötete	0	0	0	0	0	0	0
davon Schwerverletzte	0	3	3	12	1	0	0
davon Leichtverletzte	0	2	6	8	2	0	0
<b>männlich</b>	0	5	7	19	3	0	0
<b>weiblich</b>	0	0	2	1	0	0	0
<b>divers</b>	0	0	0	0	0	0	0
<b>Unfallursachen (Klammerwerte)</b>							
Verkehrstüchtigkeit (01 - 04)	0	0	0	2	0	0	0
Ablenkung (05 - 06)	0	0	0	0	0	0	0
Geschwindigkeit (12 - 13)	0	2	2	7	0	0	0
Abstand (14 - 15)	0	0	2	5	0	0	0
Überholen (16 - 23)	0	0	1	1	0	0	0
Vorfahrt, Vorrang (27 - 33)	0	0	1	0	0	0	0
Abbiegen (34 - 35)	0	0	0	0	0	0	0
Wenden/Rückwärts-/Ein-, Anfahren (36-37)	0	0	0	0	0	0	0
Technische Mängel (50 - 55)	0	0	0	0	0	0	0
Sonstige	0	0	0	2	0	0	3

	Gesamt 2023	Gesamt 2024	Veränderungen zum Vorjahr		Trend
<b>Gesamtunfälle</b>	67	56	-11	-16,42%	↓↓
<b>Verunglückte</b>	48	37	-11	-22,92%	↓↓
davon Getötete	1	0	-1	-100,00%	↓↓
davon Schwerverletzte	12	19	7	58,33%	↑↑
davon Leichtverletzte	35	18	-17	-48,57%	↓↓
<b>männlich</b>	40	34	-6	-15,00%	↓↓
<b>weiblich</b>	8	3	-5	-62,50%	↓↓
<b>divers</b>	0	0	0	0,00%	→
<b>Unfallursachen (Klammerwerte)</b>					
Verkehrstüchtigkeit (01 - 04)	2	2	0	0,00%	→
Ablenkung (05 - 06)	0	0	0	0,00%	→
Geschwindigkeit (12 - 13)	15	11	-4	-26,67%	↓↓
Abstand (14 - 15)	8	7	-1	-12,50%	↓↓
Überholen (16 - 23)	2	2	0	0,00%	→
Vorfahrt, Vorrang (27 - 33)	2	1	-1	-50,00%	↓↓
Abbiegen (34 - 35)	3	0	-3	-100,00%	↓↓
Wenden/Rückwärts-/Ein-, Anfahren (36-37)	0	0	0	0,00%	→
Technische Mängel (50 - 55)	0	0	0	0,00%	→
Sonstige	3	5	2	66,67%	↑↑

## 2.7.4.5 Elektrokleinstfahrzeuge (VBet EKF [5, 6, 8])

Seite 21

	unter 14 Jahre	14 - 17 Jahre	18 - 24 Jahre	25 - 64 Jahre	65 - 74 Jahre	75 Jahre und älter	ohne Alters- angabe
<b>Anzahl der Unfälle</b>	3	18	5	22	0	0	4
<b>Verunglückte</b>	3	14	5	16	0	0	0
davon Getötete	0	0	0	0	0	0	0
davon Schwerverletzte	0	2	0	4	0	0	0
davon Leichtverletzte	3	12	5	12	0	0	0
<b>männlich</b>	1	6	2	12	0	0	0
<b>weiblich</b>	2	8	3	4	0	0	0
<b>divers</b>	0	0	0	0	0	0	0
<b>Unfallursachen (Klammerwerte)</b>							
Verkehrstüchtigkeit (01 - 04)	0	1	0	5	0	0	0
Ablenkung (05 - 06)	0	1	0	0	0	0	0
Geschwindigkeit (12 - 13)	1	1	0	1	0	0	0
Abstand (14 - 15)	0	0	0	2	0	0	0
Überholen (16 - 23)	0	0	0	0	0	0	0
Vorfahrt, Vorrang (27 - 33)	0	1	1	2	0	0	0
Abbiegen (34 - 35)	0	0	0	3	0	0	0
Wenden/Rückwärts-/Ein-, Anfahren (36-37)	1	2	2	1	0	0	0
Technische Mängel (50 - 55)	0	1	0	0	0	0	0
Sonstige	1	11	3	9	0	0	6

	Gesamt 2023	Gesamt 2024	Veränderungen zum Vorjahr		Trend
<b>Gesamtunfälle</b>	34	51	17	50,00%	↑↑↑
<b>Verunglückte</b>	26	38	12	46,15%	↑↑↑
davon Getötete	0	0	0	0,00%	→
davon Schwerverletzte	4	6	2	50,00%	↑↑↑
davon Leichtverletzte	22	32	10	45,45%	↑↑↑
<b>männlich</b>	17	21	4	23,53%	↑↑↑
<b>weiblich</b>	9	17	8	88,89%	↑↑↑
<b>divers</b>	0	0	0	0,00%	→
<b>Unfallursachen (Klammerwerte)</b>					
Verkehrstüchtigkeit (01 - 04)	2	6	4	200,00%	↑↑↑
Ablenkung (05 - 06)	0	1	1	0,00%	→
Geschwindigkeit (12 - 13)	1	3	2	200,00%	↑↑↑
Abstand (14 - 15)	1	2	1	100,00%	↑↑↑
Überholen (16 - 23)	0	0	0	0,00%	→
Vorfahrt, Vorrang (27 - 33)	6	4	-2	-33,33%	↓↓↓
Abbiegen (34 - 35)	1	3	2	200,00%	↑↑↑
Wenden/Rückwärts-/Ein-, Anfahren (36-37)	4	6	2	50,00%	↑↑↑
Technische Mängel (50 - 55)	1	1	0	0,00%	→
Sonstige	13	30	17	130,77%	↑↑↑

## 2.7.5 Pkw (VBet Pkw [13, 21, 22])

Seite 22

	unter 14 Jahre	14 - 17 Jahre	18 - 24 Jahre	25 - 64 Jahre	65 - 74 Jahre	75 Jahre und älter	ohne Alters- angabe
<b>Anzahl der Unfälle</b>	26	16	884	4.035	548	488	427
<b>Verunglückte</b>	29	8	73	295	27	26	0
davon Getötete	0	0	0	2	0	0	0
davon Schwerverletzte	3	1	6	16	2	4	0
davon Leichtverletzte	26	7	67	277	25	22	0
<b>männlich</b>	16	0	41	137	12	16	0
<b>weiblich</b>	13	8	32	158	15	10	0
<b>divers</b>	0	0	0	0	0	0	0
<b>Unfallursachen (Klammerwerte)</b>							
Verkehrstüchtigkeit (01 - 04)	0	1	12	96	4	16	0
Ablenkung (05 - 06)	0	0	5	14	1	1	0
Geschwindigkeit (12 - 13)	0	1	60	141	9	11	7
Abstand (14 - 15)	0	1	65	262	23	14	9
Überholen (16 - 23)	0	0	19	51	3	6	6
Vorfahrt, Vorrang (27 - 33)	0	0	57	248	22	30	6
Abbiegen (34 - 35)	0	0	33	126	22	18	7
Wenden/Rückwärts-/Ein-, Anfahren (36-37)	0	0	117	581	83	109	23
Technische Mängel (50 - 55)	0	0	3	8	1	1	0
Sonstige	0	3	157	720	120	156	157

	Gesamt 2023	Gesamt 2024	Veränderungen zum Vorjahr		Trend
<b>Gesamtunfälle</b>	4.915	5.069	154	3,13%	↗
<b>Verunglückte</b>	481	458	-23	-4,78%	↘
davon Getötete	1	2	1	100,00%	↗↗
davon Schwerverletzte	38	32	-6	-15,79%	↘↘
davon Leichtverletzte	442	424	-18	-4,07%	↘
<b>männlich</b>	257	222	-35	-13,62%	↘↘
<b>weiblich</b>	224	236	12	5,36%	↗
<b>divers</b>	0	0	0	0,00%	→
<b>Unfallursachen (Klammerwerte)</b>					
Verkehrstüchtigkeit (01 - 04)	161	129	-32	-19,88%	↘↘
Ablenkung (05 - 06)	30	21	-9	-30,00%	↘↘
Geschwindigkeit (12 - 13)	229	229	0	0,00%	→
Abstand (14 - 15)	395	374	-21	-5,32%	↘
Überholen (16 - 23)	73	85	12	16,44%	↗↗
Vorfahrt, Vorrang (27 - 33)	405	363	-42	-10,37%	↘↘
Abbiegen (34 - 35)	216	206	-10	-4,63%	↘
Wenden/Rückwärts-/Ein-, Anfahren (36-37)	912	913	1	0,11%	↗
Technische Mängel (50 - 55)	21	13	-8	-38,10%	↘↘
Sonstige	1.055	1.313	258	24,45%	↗↗



## 2.7.6 Lkw (VBet Lkw [40, 41, 42, 43, 44, 45, 46, 48, 51, 52, 57, 58])

Seite 23

	unter 14 Jahre	14 - 17 Jahre	18 - 24 Jahre	25 - 64 Jahre	65 - 74 Jahre	75 Jahre und älter	ohne Alters- angabe
<b>Anzahl der Unfälle</b>	0	0	52	520	31	4	77
<b>Verunglückte</b>	0	0	1	3	1	0	0
davon Getötete	0	0	0	0	0	0	0
davon Schwerverletzte	0	0	0	0	1	0	0
davon Leichtverletzte	0	0	1	3	0	0	0
<b>männlich</b>	0	0	1	2	1	0	0
<b>weiblich</b>	0	0	0	1	0	0	0
<b>divers</b>	0	0	0	0	0	0	0
<b>Verunglückte bei Lkw-Unfällen (inkl. Unfallgegner)</b>	3	0	10	28	5	4	0
davon Getötete	0	0	0	1	0	0	0
davon Schwerverletzte	0	0	3	2	2	0	0
davon Leichtverletzte	3	0	7	25	3	4	0
<b>Unfallursachen (Klammerwerte)</b>							
Verkehrstüchtigkeit (01 - 04)	0	0	0	3	0	0	0
Ablenkung (05 - 06)	0	0	0	0	1	0	0
Geschwindigkeit (12 - 13)	0	0	1	4	0	0	1
Abstand (14 - 15)	0	0	4	24	2	1	1
Überholen (16 - 23)	0	0	0	4	0	0	1
Vorfahrt, Vorrang (27 - 33)	0	0	2	15	2	0	1
Abbiegen (34 - 35)	0	0	2	44	5	0	1
Wenden/Rückwärts-/Ein-, Anfahren (36-37)	0	0	12	144	6	1	11
Technische Mängel (50 - 55)	0	0	0	3	1	0	1
Sonstige	0	0	16	177	12	2	21

# Verkehrsbericht PP Südhessen 2024

	Gesamt 2023	Gesamt 2024	Veränderungen zum Vorjahr		Trend
<b>Gesamtunfälle</b>	661	652	-9	-1,36%	↘
<b>Verunglückte</b>	9	5	-4	-44,44%	↓↓↓
davon Getötete	0	0	0	0,00%	→
davon Schwerverletzte	1	1	0	0,00%	→
davon Leichtverletzte	8	4	-4	-50,00%	↓↓↓
<b>männlich</b>	5	4	-1	-20,00%	↓↓↓
<b>weiblich</b>	4	1	-3	-75,00%	↓↓↓
<b>divers</b>	0	0	0	0,00%	→
<b>Verunglückte bei Lkw-Unfällen (inkl. Unfallgegner)</b>	45	50	5	11,11%	↑↑↑
davon Getötete	1	1	0	0,00%	→
davon Schwerverletzte	5	7	2	40,00%	↑↑↑
davon Leichtverletzte	39	42	3	7,69%	↑
<b>Unfallursachen (Klammerwerte)</b>					
Verkehrstüchtigkeit (01 - 04)	6	3	-3	-50,00%	↓↓↓
Ablenkung (05 - 06)	1	1	0	0,00%	→
Geschwindigkeit (12 - 13)	8	6	-2	-25,00%	↓↓↓
Abstand (14 - 15)	35	32	-3	-8,57%	↓
Überholen (16 - 23)	6	5	-1	-16,67%	↓↓↓
Vorfahrt, Vorrang (27 - 33)	24	20	-4	-16,67%	↓↓↓
Abbiegen (34 - 35)	63	52	-11	-17,46%	↓↓↓
Wenden/Rückwärts-/Ein-, Anfahren (36-37)	183	174	-9	-4,92%	↘
Technische Mängel (50 - 55)	1	5	4	400,00%	↑↑↑
Sonstige	211	228	17	8,06%	↑

## 2.7.7 Kraftomnibusse (VBet Busse [31, 32, 33, 34, 35])

Seite 25

	unter 14 Jahre	14 - 17 Jahre	18 - 24 Jahre	25 - 64 Jahre	65 - 74 Jahre	75 Jahre und älter	ohne Alters- angabe
<b>Anzahl der Unfälle</b>	1	1	0	154	9	2	4
<b>Verunglückte</b>	5	1	0	8	0	1	0
davon Getötete	0	0	0	0	0	0	0
davon Schwerverletzte	0	0	0	0	0	0	0
davon Leichtverletzte	5	1	0	8	0	1	0
<b>männlich</b>	1	0	0	4	0	1	0
<b>weiblich</b>	4	1	0	4	0	0	0
<b>divers</b>	0	0	0	0	0	0	0
<b>Unfallursachen (Klammerwerte)</b>							
Verkehrstüchtigkeit (01 - 04)	0	0	0	0	0	0	0
Ablenkung (05 - 06)	0	0	0	0	0	0	0
Geschwindigkeit (12 - 13)	0	0	0	3	0	0	0
Abstand (14 - 15)	0	0	0	10	0	0	0
Überholen (16 - 23)	0	0	0	5	0	0	0
Vorfahrt, Vorrang (27 - 33)	0	0	0	5	1	0	0
Abbiegen (34 - 35)	0	0	0	20	0	0	1
Wenden/Rückwärts-/Ein-, Anfahren (36-37)	0	0	0	20	1	0	0
Technische Mängel (50 - 55)	0	0	0	0	0	0	0
Sonstige	0	0	0	62	7	1	2

	Gesamt 2023	Gesamt 2024	Veränderungen zum Vorjahr		Trend
<b>Gesamtunfälle</b>	110	168	58	52,73%	↑↑↑
<b>Verunglückte</b>	6	15	9	150,00%	↑↑↑
davon Getötete	0	0	0	0,00%	→
davon Schwerverletzte	0	0	0	0,00%	→
davon Leichtverletzte	6	15	9	150,00%	↑↑↑
<b>männlich</b>	1	6	5	500,00%	↑↑↑
<b>weiblich</b>	5	9	4	80,00%	↑↑↑
<b>divers</b>	0	0	0	0,00%	→
<b>Unfallursachen (Klammerwerte)</b>					
Verkehrstüchtigkeit (01 - 04)	0	0	0	0,00%	→
Ablenkung (05 - 06)	1	0	-1	-100,00%	↓↓↓
Geschwindigkeit (12 - 13)	3	3	0	0,00%	→
Abstand (14 - 15)	10	10	0	0,00%	→
Überholen (16 - 23)	1	5	4	400,00%	↑↑↑
Vorfahrt, Vorrang (27 - 33)	2	6	4	200,00%	↑↑↑
Abbiegen (34 - 35)	18	21	3	16,67%	↑↑↑
Wenden/Rückwärts-/Ein-, Anfahren (36-37)	11	21	10	90,91%	↑↑↑
Technische Mängel (50 - 55)	1	0	-1	-100,00%	↓↓↓
Sonstige	30	72	42	140,00%	↑↑↑

## 2.7.8 Schienenfahrzeuge (VBet SoFz[61, 62])

Seite 26

	unter 14 Jahre	14 - 17 Jahre	18 - 24 Jahre	25 - 64 Jahre	65 - 74 Jahre	75 Jahre und älter	ohne Alters- angabe
<b>Anzahl der Unfälle</b>	0	0	0	1	0	0	0
<b>Verunglückte</b>	0	0	0	0	0	0	0
davon Getötete	0	0	0	0	0	0	0
davon Schwerverletzte	0	0	0	0	0	0	0
davon Leichtverletzte	0	0	0	0	0	0	0
<b>männlich</b>	0	0	0	0	0	0	0
<b>weiblich</b>	0	0	0	0	0	0	0
<b>divers</b>	0	0	0	0	0	0	0
<b>Unfallursachen (Klammerwerte)</b>							
Verkehrstüchtigkeit (01 - 04)	0	0	0	0	0	0	0
Ablenkung (05 - 06)	0	0	0	0	0	0	0
Geschwindigkeit (12 - 13)	0	0	0	0	0	0	0
Abstand (14 - 15)	0	0	0	0	0	0	0
Überholen (16 - 23)	0	0	0	0	0	0	0
Vorfahrt, Vorrang (27 - 33)	0	0	0	0	0	0	0
Abbiegen (34 - 35)	0	0	0	0	0	0	0
Wenden/Rückwärts-/Ein-, Anfahren (36-37)	0	0	0	0	0	0	0
Technische Mängel (50 - 55)	0	0	0	0	0	0	0
Sonstige	0	0	0	0	0	0	0

	Gesamt 2023	Gesamt 2024	Veränderungen		Trend
<b>Gesamtunfälle</b>	0	1	1	0,00%	➔
<b>Verunglückte</b>	0	0	0	0,00%	➔
davon Getötete	0	0	0	0,00%	➔
davon Schwerverletzte	0	0	0	0,00%	➔
davon Leichtverletzte	0	0	0	0,00%	➔
<b>männlich</b>	0	0	0	0,00%	➔
<b>weiblich</b>	0	0	0	0,00%	➔
<b>divers</b>	0	0	0	0,00%	➔
<b>Unfallursachen (Klammerwerte)</b>					
Verkehrstüchtigkeit (01 - 04)	0	0	0	0,00%	➔
Ablenkung (05 - 06)	0	0	0	0,00%	➔
Geschwindigkeit (12 - 13)	0	0	0	0,00%	➔
Abstand (14 - 15)	0	0	0	0,00%	➔
Überholen (16 - 23)	0	0	0	0,00%	➔
Vorfahrt, Vorrang (27 - 33)	0	0	0	0,00%	➔
Abbiegen (34 - 35)	0	0	0	0,00%	➔
Wenden/Rückwärts-/Ein-, Anfahren (36-37)	0	0	0	0,00%	➔
Technische Mängel (50 - 55)	0	0	0	0,00%	➔
Sonstige	0	0	0	0,00%	➔

## 2.7.9 Sonstige Fzg. (VBet SoFz[53, 54, 55, 91, 92] und andere Verkehrsbeteiligungen sowie sonstige Geschädigte)

Seite 27

	unter 14 Jahre	14 - 17 Jahre	18 - 24 Jahre	25 - 64 Jahre	65 - 74 Jahre	75 Jahre und älter	ohne Alters- angabe
<b>Anzahl der Unfälle</b>	0	1	9	51	6	2	940
<b>Verunglückte</b>	0	0	0	4	0	0	0
davon Getötete	0	0	0	0	0	0	0
davon Schwerverletzte	0	0	0	1	0	0	0
davon Leichtverletzte	0	0	0	3	0	0	0
<b>männlich</b>	0	0	0	2	0	0	0
<b>weiblich</b>	0	0	0	2	0	0	0
<b>divers</b>	0	0	0	0	0	0	0
<b>Unfallursachen (Klammerwerte)</b>							
Verkehrstüchtigkeit (01 - 04)	0	0	0	1	0	0	0
Ablenkung (05 - 06)	0	0	0	0	0	0	0
Geschwindigkeit (12 - 13)	0	0	0	0	0	0	1
Abstand (14 - 15)	0	0	1	0	0	0	3
Überholen (16 - 23)	0	0	0	0	0	0	1
Vorfahrt, Vorrang (27 - 33)	0	0	0	4	1	0	0
Abbiegen (34 - 35)	0	0	0	5	0	0	0
Wenden/Rückwärts-/Ein-, Anfahren (36-37)	0	0	1	10	0	0	13
Technische Mängel (50 - 55)	0	0	0	0	0	0	0
Sonstige	0	1	5	13	2	1	916

	Gesamt 2023	Gesamt 2024	Veränderungen zum Vorjahr		Trend
<b>Gesamtunfälle</b>	1.057	1.007	-50	-4,73%	↘
<b>Verunglückte</b>	2	4	2	100,00%	↗↗
davon Getötete	0	0	0	0,00%	→
davon Schwerverletzte	2	1	-1	-50,00%	↘↘
davon Leichtverletzte	0	3	3	0,00%	→
<b>männlich</b>	2	2	0	0,00%	→
<b>weiblich</b>	0	2	2	0,00%	→
<b>divers</b>	0	0	0	0,00%	→
<b>Unfallursachen (Klammerwerte)</b>					
Verkehrstüchtigkeit (01 - 04)	0	1	1	0,00%	→
Ablenkung (05 - 06)	0	0	0	0,00%	→
Geschwindigkeit (12 - 13)	4	1	-3	-75,00%	↘↘
Abstand (14 - 15)	3	4	1	33,33%	↗↗
Überholen (16 - 23)	2	1	-1	-50,00%	↘↘
Vorfahrt, Vorrang (27 - 33)	3	5	2	66,67%	↗↗
Abbiegen (34 - 35)	11	5	-6	-54,55%	↘↘
Wenden/Rückwärts-/Ein-, Anfahren (36-37)	29	24	-5	-17,24%	↘↘
Technische Mängel (50 - 55)	0	0	0	0,00%	→
Sonstige	977	938	-39	-3,99%	↘

**2.8 Ausgewählte Unfallursachen****2.8.1 Alkohol und/oder berauschende Mittel**

	2020	2021	2022	2023	2024
<b>Gesamtunfälle</b>	127	116	148	145	118
<b>VU mit Personenschaden</b>	49	42	51	57	50
Kategorie 1	1	2	1	2	0
Kategorie 2	12	7	5	7	12
Kategorie 3	36	33	45	48	38
<b>Verunglückte</b>	77	56	59	67	63
davon Getötete	1	2	1	2	0
davon Schwerverletzte	20	8	6	8	13
davon Leichtverletzte	56	46	52	57	50
<b>VU mit Sachschaden</b>	78	74	97	88	68

	unter Alkohol 2024	unter ber. Mittel 2024	Mischkonsum 2024	Veränderungen zum Vorjahr		Trend
<b>Gesamtunfälle</b>	95	15	9	-27	-18,62%	↓↓↓
<b>VU mit Personenschaden</b>	39	9	3	-7	-12,28%	↓↓↓
Kategorie 1	0	0	0	-2	-100,00%	↓↓↓
Kategorie 2	12	0	0	5	71,43%	↑↑↑
Kategorie 3	27	9	3	-10	-20,83%	↓↓↓
<b>Verunglückte</b>	50	11	3	-4	-5,97%	↓
davon Getötete	0	0	0	-2	-100,00%	↓↓↓
davon Schwerverletzte	13	0	0	5	62,50%	↑↑↑
davon Leichtverletzte	37	11	3	-7	-12,28%	↓↓↓
<b>VU mit Sachschaden</b>	56	6	6	-20	-22,73%	↓↓↓

**2.8.2 Geschwindigkeit (FüStrBen [12, 13])**

	2020	2021	2022	2023	2024	Veränderungen zum Vorjahr		Trend
<b>Gesamtunfälle</b>	180	198	224	290	279	-11	-3,79%	↓
<b>VU mit Personenschaden</b>	64	63	55	97	77	-20	-20,62%	↓↓
Kategorie 1	4	2	1	3	0	-3	-100,00%	↓↓
Kategorie 2	17	17	12	19	16	-3	-15,79%	↓↓
Kategorie 3	43	44	42	75	61	-14	-18,67%	↓↓
<b>Verunglückte</b>	83	80	76	113	91	-22	-19,47%	↓↓
davon Getötete	4	2	1	3	0	-3	-100,00%	↓↓
davon Schwerverletzte	22	19	15	21	17	-4	-19,05%	↓↓
davon Leichtverletzte	57	59	60	89	74	-15	-16,85%	↓↓
<b>VU mit Sachschaden</b>	116	135	169	193	202	9	4,66%	↑

**2.8.3 Abstand (FüStrBen [14])**

	2020	2021	2022	2023	2024	Veränderungen zum Vorjahr		Trend
<b>Gesamtunfälle</b>	375	426	465	452	422	-30	-6,64%	↓
<b>VU mit Personenschaden</b>	118	111	132	119	123	4	3,36%	↑
Kategorie 1	0	0	0	0	0	0	0,00%	→
Kategorie 2	13	4	6	8	9	1	12,50%	↑↑
Kategorie 3	105	107	126	111	114	3	2,70%	↑
<b>Verunglückte</b>	163	145	169	157	175	18	11,46%	↑↑
davon Getötete	0	0	0	0	0	0	0,00%	→
davon Schwerverletzte	15	4	8	9	12	3	33,33%	↑↑
davon Leichtverletzte	148	141	161	148	163	15	10,14%	↑↑
<b>VU mit Sachschaden</b>	257	315	333	333	299	-34	-10,21%	↓↓

**2.8.4 Wildunfälle (Hind [86])**

Seite 30

	2020	2021	2022	2023	2024	Veränderungen zum Vorjahr		Trend
<b>Gesamtunfälle</b>	377	466	396	449	438	-11	-2,45%	↘
<b>VU mit Personenschaden</b>	9	8	5	5	4	-1	-20,00%	↓↓
Kategorie 1	1	0	0	0	0	0	0,00%	→
Kategorie 2	1	3	1	0	0	0	0,00%	→
Kategorie 3	7	5	4	5	4	-1	-20,00%	↓↓
<b>Verunglückte</b>	9	10	6	5	4	-1	-20,00%	↓↓
davon Getötete	1	0	0	0	0	0	0,00%	→
davon Schwerverletzte	1	3	1	0	0	0	0,00%	→
davon Leichtverletzte	7	7	5	5	4	-1	-20,00%	↓↓
<b>VU mit Sachschaden</b>	368	458	391	444	434	-10	-2,25%	↘



## 2.8.5 Ursachen bei Verkehrsunfällen mit Personenschäden (Kategorie 1, 2, 3)

Seite 31

	2020	2021	2022	2023	2024	Veränderungen zum Vorjahr		Trend
Alkoholeinfluss (01)	44	38	48	53	42	-11	-20,75%	↓↓
Einfluss anderer berauschender Mittel (02)	6	6	7	5	12	7	140,00%	↑↑
Übermüdung (03)	4	6	3	6	5	-1	-16,67%	↓↓
Sonstige körperliche oder geistige Mängel (04)	4	8	4	6	12	6	100,00%	↑↑
Ablenkung (05-06)	2	11	9	8	5	-3	-37,50%	↓↓
Falsche Straßenbenutzung (08-11)	56	50	52	70	59	-11	-15,71%	↓↓
Geschwindigkeit (12-13)	64	64	55	97	77	-20	-20,62%	↓↓
Abstand (14)	119	113	132	120	126	6	5,00%	↗
Überholen (16-23)	25	17	51	27	33	6	22,22%	↑↑
Vorbei-, Nebeneinanderfahren (24-26)	12	7	12	10	17	7	70,00%	↑↑
Vorfahrt/Vorrang (27-33)	232	150	172	188	172	-16	-8,51%	↓
Abbiegen (34-35)	80	79	79	82	84	2	2,44%	↗
Wenden/Rückwärtsfahren (36)	34	31	26	38	37	-1	-2,63%	↓
Einfahren in den fließenden Verkehr (37)	37	34	54	37	47	10	27,03%	↑↑
Falsches Verhalten ggü. Fußgängern (38-42)	46	39	42	36	49	13	36,11%	↑↑
Ruhender Verkehr (43-46)	8	14	8	12	14	2	16,67%	↑↑
Ladung (47-48)	0	0	1	3	6	3	100,00%	↑↑
Andere Fehler beim Fahrzeugführer (49)	62	60	52	43	58	15	34,88%	↑↑
Technische Mängel (50-55)	3	10	6	7	10	3	42,86%	↑↑
Falsches Verhalten der Fußgänger (60-69)	27	29	23	27	32	5	18,52%	↑↑
Straßenverhältnisse/Straßenzustand (70-79, 90)	17	18	10	25	13	-12	-48,00%	↓↓
Witterungsverhältnisse (80-84)	9	5	7	9	8	-1	-11,11%	↓↓
Hindernisse auf der Fahrbahn (85-88)	14	12	9	7	10	3	42,86%	↑↑
Sonstige (89)	0	0	0	0	1	1	0,00%	→

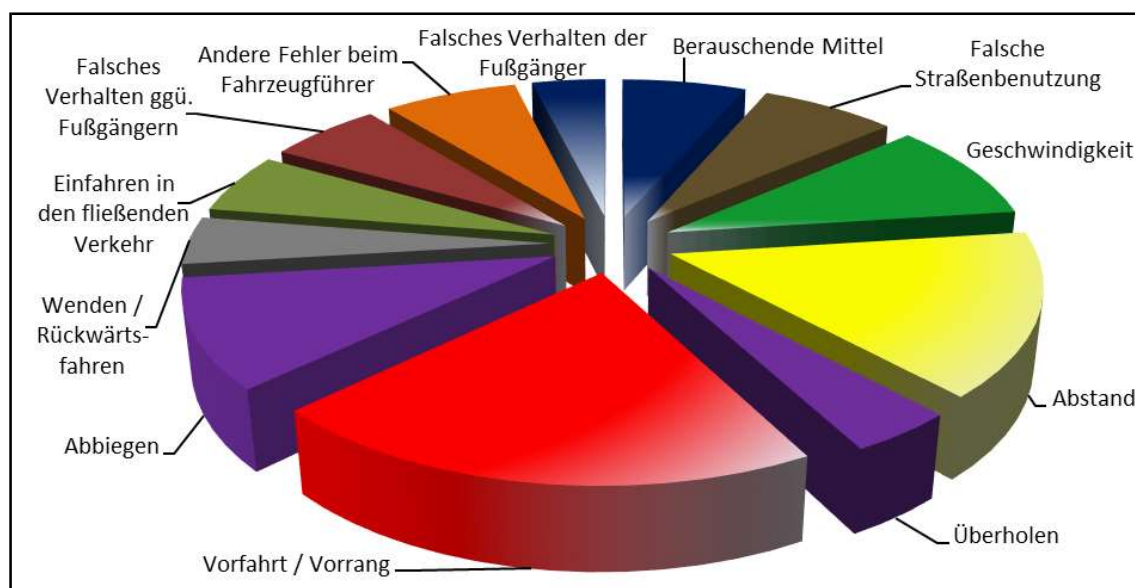


Abb. 8: Hauptunfallursachen bei schweren Verkehrsunfällen

**2.8.6 Unfallursachen nach Kategorien**

	Gesamtunfälle	VU Kategorie 1	VU Kategorie 2	VU Kategorie 3	VU Kategorie 4-6
Alkoholeinfluss (01)	104	0	12	30	62
Einfluss anderer berauschender Mittel (02)	24	0	0	12	12
Übermüdung (03)	10	0	0	5	5
Sonstige körperliche oder geistige Mängel (04)	34	0	0	12	22
Ablenkung (05-06)	25	0	1	4	20
Falsche Straßenbenutzung (08-11)	194	1	11	47	135
Geschwindigkeit (12-13)	280	0	16	61	203
Abstand (14)	428	0	9	117	302
Überholen (16-23)	111	1	7	25	78
Vorbei-, Nebeneinanderfahren (24-26)	146	0	2	15	129
Vorfahrt/Vorrang (27-33)	427	1	22	149	255
Abbiegen (34-35)	296	1	12	71	212
Wenden/Rückwärtsfahren (36)	979	0	6	31	942
Einfahren in den fließenden Verkehr (37)	173	1	5	41	126
Falsches Verhalten ggü. Fußgängern (38-42)	49	1	11	37	0
Ruhender Verkehr (43-46)	96	0	2	12	82
Ladung (47-48)	25	0	0	6	19
Andere Fehler beim Fahrzeugführer (49)	2.164	0	8	50	2.106
Technische Mängel (50-55)	24	0	0	10	14
Falsches Verhalten der Fußgänger (60-69)	40	0	6	26	8
Straßenverhältnisse/Straßenzustand (70-79, 90)	73	0	3	10	60
Witterungsverhältnisse (80-84)	20	0	2	6	12
Hindernisse auf der Fahrbahn (85-88)	462	0	2	8	452
Sonstige (89)	3	0	0	1	2

**3 Engineering - Sichere Gestaltung des Verkehrsraums**

Seite 33

siehe Auswertung PP Südhessen 2024

**4 Education - Verkehrserziehung**

siehe Auswertung PP Südhessen 2024

**5. Enforcement - Verkehrsüberwachung**

siehe Auswertung PP Südhessen 2024

**5.1 Geschwindigkeit**

siehe Auswertung PP Südhessen 2024

**5.2 Folgenlose Fahrten unter dem Einfluss von Alkohol und anderen berauschenden Mitteln**

siehe Auswertung PP Südhessen 2024

**5.3 Güter- und Personenverkehr**

siehe Auswertung PP Südhessen 2024

## 6. Verkehrsunfallentwicklung des Landkreises Groß-Gerau

Seite 34

## 6.1 Polizeidirektion Groß-Gerau

	2020	2021	2022	2023	2024	Veränderungen 2023/2024		Trend
						in Zahlen	in %	
<b>VU gesamt</b>	4.360	4.599	5.011	5.380	5.526	146	2,71%	↗
<b>VU mit Personenschaden</b>	704	648	700	720	723	3	0,42%	↗
Kategorie 1	6	6	4	6	6	0	0,00%	→
Kategorie 2	114	102	98	102	104	2	1,96%	↗
Kategorie 3	584	540	598	612	613	1	0,16%	↗
<b>Verunglückte Personen</b>	893	820	893	903	915	12	1,33%	↗
Getötete	6	6	4	6	6	0	0,00%	→
Schwerverletzte	129	114	117	108	118	10	9,26%	↑
Leichtverletzte	758	700	772	789	791	2	0,25%	↗
<b>VU mit Sachschaden</b>	3.656	3.951	4.311	4.660	4.803	143	3,07%	↗
Kategorie 4	371	397	383	388	373	-15	-3,87%	↘
Kategorie 5	3.252	3.508	3.868	4.215	4.389	174	4,13%	↗
Kategorie 6	33	46	60	57	41	-16	-28,07%	↓↓
Sachschaden in Mill.	13	14	16	18	19	1	6,62%	↑
<b>Unfälle unter Einfluss von</b>								
Alkohol	100	97	123	124	95	-29	-23,39%	↓↓
Drogen	20	11	13	12	15	3	25,00%	↑↑
Mischkonsum	7	8	12	9	9	0	0,00%	→
<b>Folgenlose Fahrten unter:</b>								
Alkohol	144	167	173	125	143	18	14,40%	↑↑
Drogen	149	189	158	151	192	41	27,15%	↑↑
Mischkonsum	19	16	12	14	16	2	14,29%	↑↑
<b>Verfolgungsindex Alkohol</b>	1,44	1,72	1,41	1,01	1,51			
<b>Verfolgungsindex Drogen</b>	7,45	17,18	12,15	12,58	12,80			
<b>Unfallfluchten</b>	1.474	1.480	1.671	1.768	1.800	32	1,81%	↗
davon mit Personenschaden	61	64	72	62	81	19	30,65%	↑↑
Aufklärungsquote	38%	41%	40%	38%	39%	0%	0,40%	↗
<b>Wildunfälle</b>	377	466	396	449	438	-11	-2,45%	↘