



**Verkehrslagebild für den Bereich der  
Wissenschaftsstadt Darmstadt**

# Verkehrslagebild Stadt Darmstadt\*



## Inhaltsverzeichnis

### 1. Strukturdaten Stadt Darmstadt

### 2. Unfalllage

- 2.1 Aktuelle Jahresentwicklung
- 2.2 Unfälle nach Unfalltypen
- 2.3 Unfälle auf klassifizierten Straßen
  - 2.3.1 Getötete Personen
  - 2.3.2 Schwerverletzte Personen
- 2.4 Unfälle mit Personenschaden nach Zeiten
- 2.5 Verkehrsunfallfluchten
- 2.6 Risikogruppen
  - 2.6.1 Kinder (0-13 Jahre)
  - 2.6.2 Jugendliche (14-17 Jahre)
  - 2.6.3 Junge Fahrer (18-24 Jahre)
  - 2.6.4 Altersgruppe 65 - 74
  - 2.6.5 Altersgruppe 75plus
- 2.7 Verkehrsbeteiligungen
  - 2.7.1 Fußgänger
  - 2.7.2 Fahrräder
  - 2.7.3 Pedelecs
  - 2.7.4 Motorisierte Zweiräder
    - 2.7.4.1 Mofa und FmH
    - 2.7.4.2 E-Bikes / S-Pedelecs
    - 2.7.4.3 Motorisierte Zweiräder bis 125 cm<sup>3</sup>
    - 2.7.4.4 Motorisierte Zweiräder über 125 cm<sup>3</sup>
    - 2.7.4.5 Elektrokleinstfahrzeuge / eScooter
  - 2.7.5 Pkw
  - 2.7.6 Lkw
  - 2.7.7 Kraftomnibusse
  - 2.7.8 Schienenfahrzeuge
  - 2.7.9 sonstige Fahrzeuge
- 2.8 Unfallursachen

### 3. Engineering - Sichere Gestaltung des Verkehrsraums

### 4. Education - Verkehrserziehung

### 5. Enforcement - Verkehrsüberwachung

- 5.1 Geschwindigkeit
- 5.2 Folgenlose Fahrten unter dem Einfluss berauschender Mittel
- 5.3 Güter- und Personenverkehr

### 6. Verkehrsunfallentwicklung der Stadt Darmstadt

- 6.1 Stadt Darmstadt bzw. Polizeidirektion Darmstadt-Dieburg

Nachdruck oder sonstige Auswertung - auch auszugsweise - nur mit Quellenangabe



## Stadt Darmstadt

### 1 Strukturdaten Stadt Darmstadt

#### 1.1 Bevölkerung<sup>1</sup>

Alter in Jahren	männlich	weiblich	gesamt
0 - 13	10.624	9.971	20.595
14 - 17	3.025	2.775	5.800
18 - 24	10.333	7.898	18.231
25 - 64	47.711	43.960	91.671
65 und mehr	12.414	16.121	28.535
Gesamt	84.107	80.725	164.832

#### 1.2 Straßennetz<sup>2</sup>

Autobahnen	13,46 km
Bundesstraßen	43,67 km
Landesstraßen	24,14 km
Kreisstraßen	17,81 km
Gesamt	99,08 km

#### 1.3 Fläche<sup>3</sup>

Bodenfläche insgesamt	12.207 ha
- davon Verkehrsfläche	1.295 ha
- davon Straßen, Wege, Plätze	1.003 ha

#### 1.4 Zugelassene Fahrzeuge<sup>4</sup>

	Pkw	Lkw	Kraft- räder	KOM	sonstige
2023	73.020	4.530	7.137	142	397
2024	73.615	4.615	5.722	148	383
Veränderungen	595	85	-1.415	6	-14
	0,8%	1,9%	-19,8%	4,2%	-3,5%

1 Hessisches Statistisches Landesamt, Wiesbaden, 2024.

2 Statistisches Bundesamt, Wiesbaden, 2022.

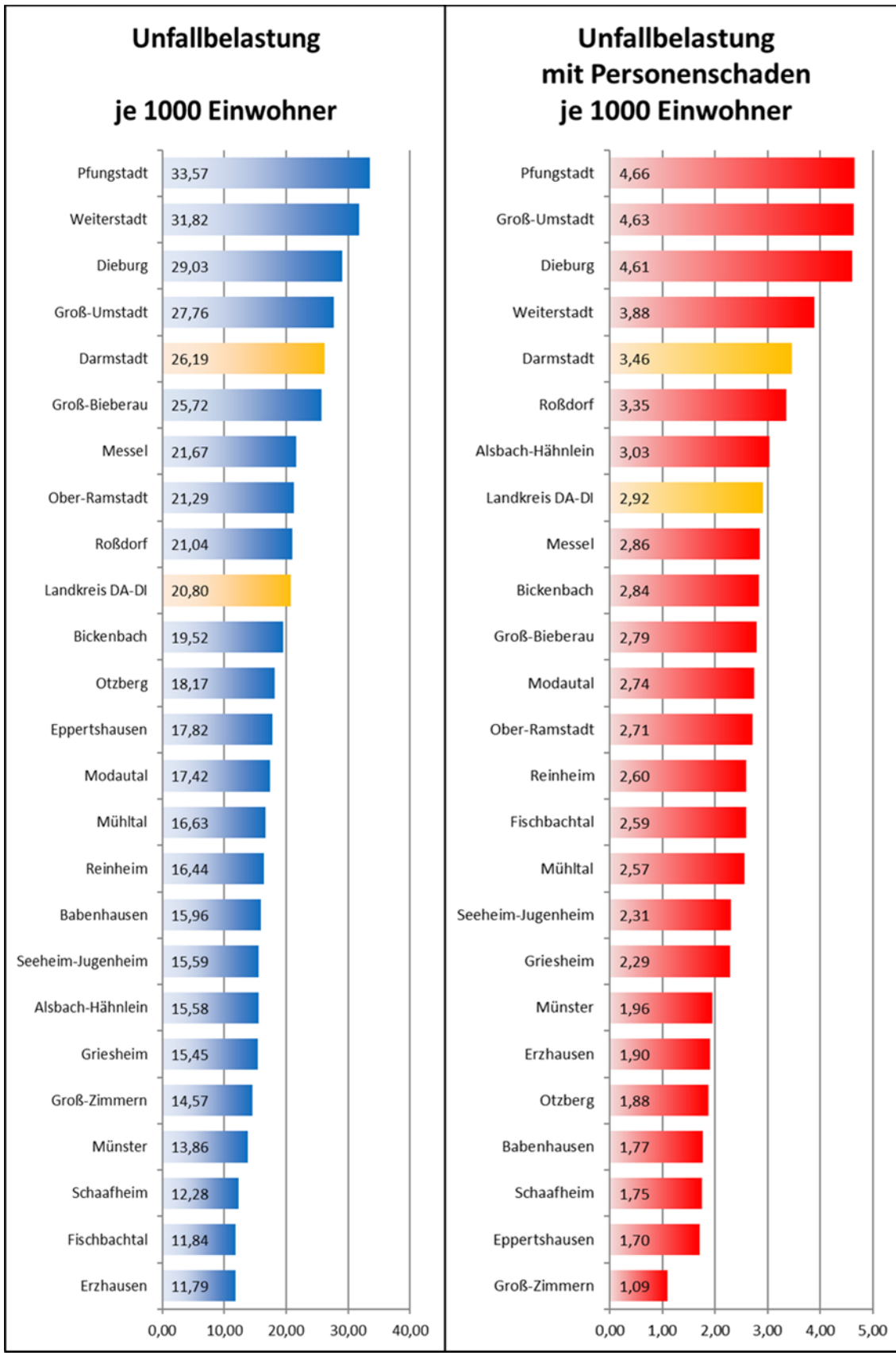
3 Statistische Ämter des Bundes und der Länder, Deutschland, 2025.

4 Kraftfahrt-Bundesamt, Flensburg, 2024.

## 2. Unfalllage

Seite 2

## Unfallbelastung der Kommunen im Landkreis Darmstadt-Dieburg



## 2.1 Aktuelle Jahresentwicklung

Seite 3

	2020	2021	2022	2023	2024	Veränderungen zum Vorjahr		Trend
<b>Gesamtunfälle</b>	3.561	3.675	3.863	4.441	3.985	-456	-10,27%	↓↓↓
<b>VU mit Personenschaden</b>	494	447	556	617	540	-77	-12,48%	↓↓↓
Kategorie 1	3	4	2	2	0	-2	-100,00%	↓↓↓
Kategorie 2	63	61	75	64	50	-14	-21,88%	↓↓↓
Kategorie 3	428	382	479	551	490	-61	-11,07%	↓↓↓
<b>Verunglückte Personen</b>	585	525	657	770	669	-101	-13,12%	↓↓↓
davon Getötete	3	4	2	2	0	-2	-100,00%	↓↓↓
davon Schwerverletzte	63	63	78	65	52	-13	-20,00%	↓↓↓
davon Leichtverletzte	519	458	577	703	617	-86	-12,23%	↓↓↓
<b>VU mit Sachschaden</b>	3.067	3.228	3.307	3.824	3.445	-379	-9,91%	↓
Kategorie 4	250	230	206	344	206	-138	-40,12%	↓↓↓
Kategorie 5	2.797	2.977	3.079	3.464	3.211	-253	-7,30%	↓
Kategorie 6	20	21	22	16	28	12	75,00%	↑↑
<b>Sachschaden in Mio.</b>	10	9	11	15	13	-2	-13,83%	↓↓↓

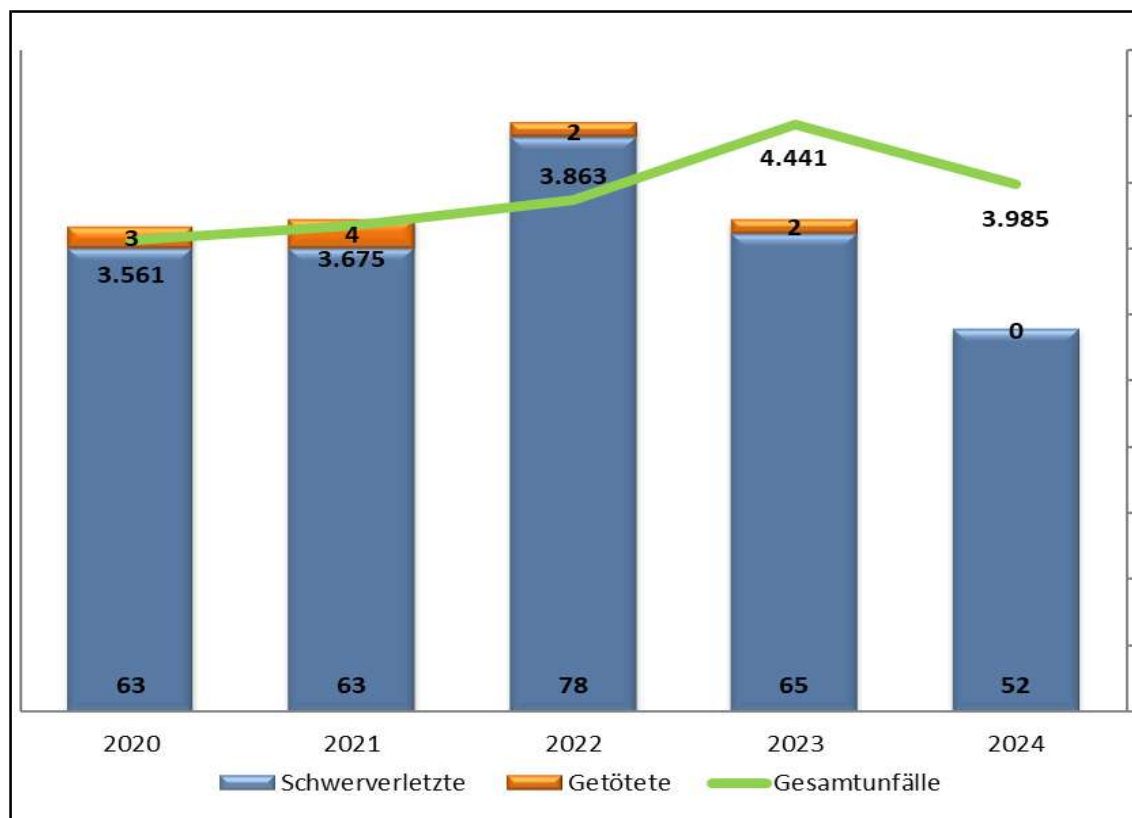


Abb. 1: Langzeitentwicklung der Gesamtunfälle, Verunglückten und Getöteten

## 2.2 Unfälle nach Unfalltypen

	2020	2021	2022	2023	2024	Veränderungen zum Vorjahr		Trend
Typ 1	186	162	195	268	133	-135	-50,37%	↓↓↓
Typ 2	166	157	211	250	233	-17	-6,80%	↓
Typ 3	332	320	308	357	304	-53	-14,85%	↓↓↓
Typ 4	24	23	23	24	37	13	54,17%	↑↑↑
Typ 5	451	500	580	546	514	-32	-5,86%	↓
Typ 6	717	650	748	1.096	845	-251	-22,90%	↓↓↓
Typ 7	1.685	1.863	1.798	1.900	1.919	19	1,00%	↗

## 2.3 Unfälle nach Straßenklassen

	2020	2021	2022	2023	2024	Veränderungen zum Vorjahr		Trend
Autobahnen	0	0	0	0	0	0	0,00%	→
Bundesstraße innerorts	487	423	490	464	427	-37	-7,97%	↓
Bundesstraße außerorts	191	182	180	188	176	-12	-6,38%	↓
Landesstraße innerorts	144	126	115	140	150	10	7,14%	↑
Landesstraße außerorts	43	41	60	55	52	-3	-5,45%	↓
Kreisstraße innerorts	81	73	85	102	107	5	4,90%	↗
Kreisstraße außerorts	12	15	13	20	15	-5	-25,00%	↓↓↓
Sonstige Straße innerorts	2.575	2.798	2.893	3.062	3.034	-28	-0,91%	↓
Sonstige Straße außerorts	28	17	27	24	24	0	0,00%	→

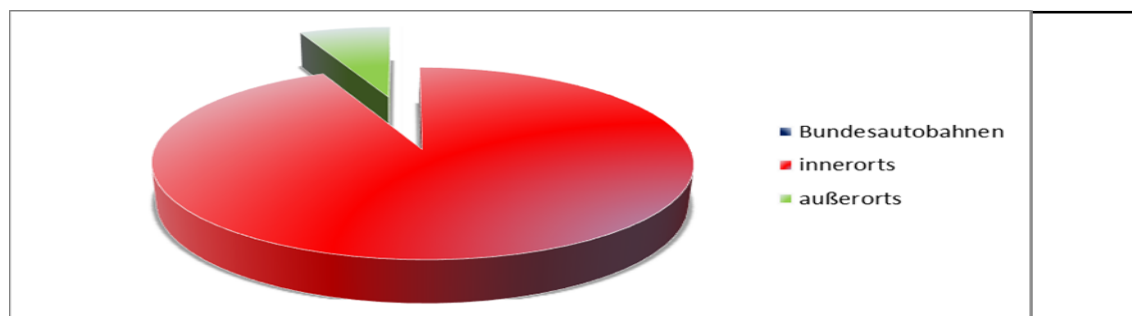


Abb. 2: Verteilung der Unfälle 2024 nach klassifizierten und nicht klassifizierten Straßen

**2.3.1 Getötete Personen**

	2020	2021	2022	2023	2024	Veränderungen zum Vorjahr		Trend
Autobahnen	0	0	0	0	0	0	0,00%	→
Bundesstraße innerorts	1	0	0	1	0	-1	-100,00%	↓↓
Bundesstraße außerorts	0	0	0	0	0	0	0,00%	→
Landesstraße innerorts	0	0	0	0	0	0	0,00%	→
Landesstraße außerorts	0	0	1	0	0	0	0,00%	→
Kreisstraße innerorts	0	0	0	0	0	0	0,00%	→
Kreisstraße außerorts	0	0	0	0	0	0	0,00%	→
Sonstige Straße innerorts	2	4	1	1	0	-1	-100,00%	↓↓
Sonstige Straße außerorts	0	0	0	0	0	0	0,00%	→
Summe	3	4	2	2	0	-2	-100,00%	

**2.3.2 Schwerverletzte Personen**

	2020	2021	2022	2023	2024	Veränderungen zum Vorjahr		Trend
Autobahnen	0	0	0	1	0	-1	-100,00%	↓↓
Bundesstraße innerorts	13	6	15	5	8	3	60,00%	↑↑
Bundesstraße außerorts	5	7	8	6	5	-1	-16,67%	↓↓
Landesstraße innerorts	7	3	5	4	4	0	0,00%	→
Landesstraße außerorts	3	2	1	0	1	1	0,00%	→
Kreisstraße innerorts	3	4	1	4	6	2	50,00%	↑↑
Kreisstraße außerorts	2	0	1	0	0	0	0,00%	→
Sonstige Straße innerorts	28	40	46	45	28	-17	-37,78%	↓↓
Sonstige Straße außerorts	2	1	1	0	0	0	0,00%	→
Summe	63	63	78	65	52	-13	-20,00%	

## 2.4 Unfälle mit Personenschaden nach Zeiten

### 2.4.1 Verkehrsunfälle nach Monaten

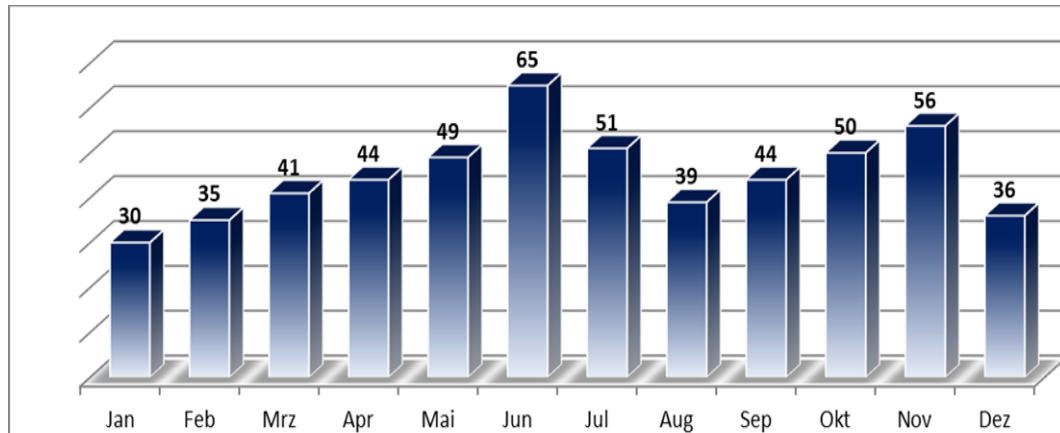


Abb. 3: Verteilung der Unfälle 2024 nach Monaten

### 2.4.2 Verkehrsunfälle nach Tagen

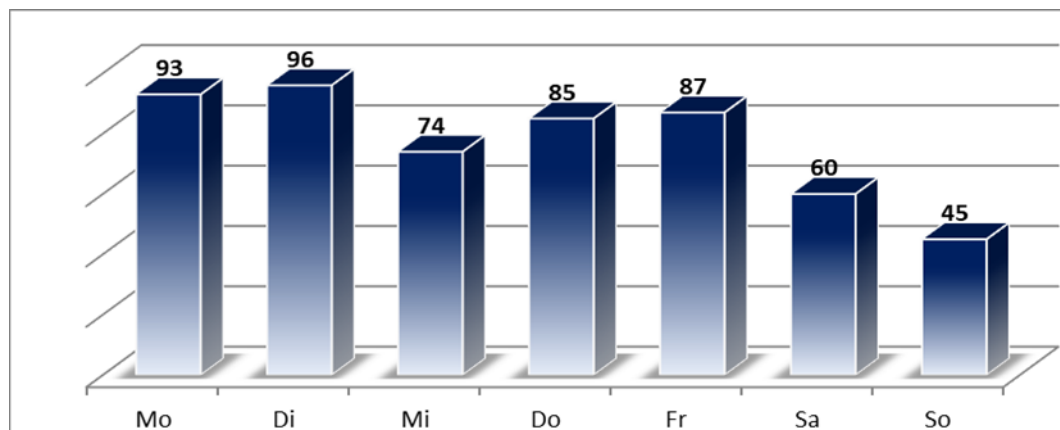


Abb. 4: Verteilung der Unfälle 2024 nach Tagen

### 2.4.3 Verkehrsunfälle im Tagesverlauf

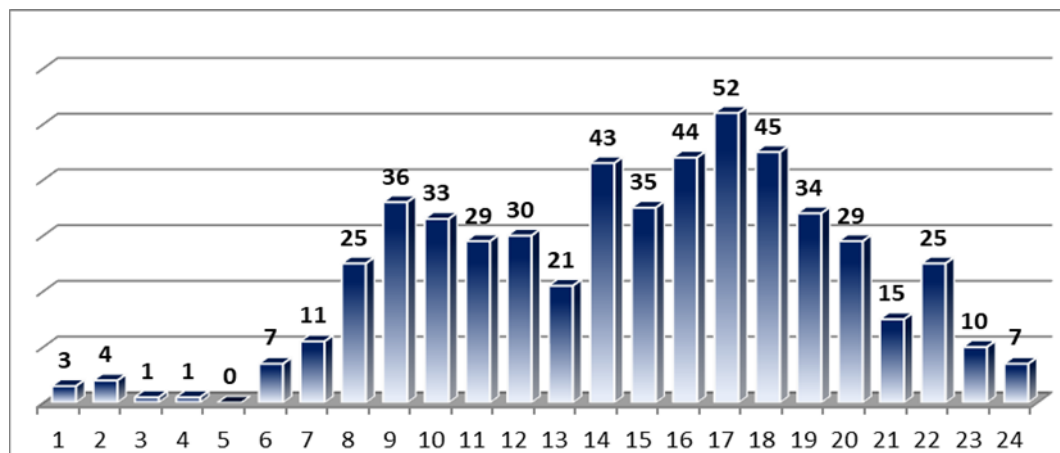


Abb. 5: Verteilung der Unfälle 2024 im Tagesverlauf

## 2.5 Verkehrsunfallfluchten

Seite 7

	2020	2021	2022	2023	2024	Veränderungen zum Vorjahr		Trend
<b>Gesamtunfälle</b>	1.044	1.065	1.075	1.231	1.145	-86	-6,99%	↓
davon mit Sachschaden	1.000	1.015	1.029	1.168	1.089	-79	-6,76%	↓
davon mit Personenschaden	44	50	46	63	56	-7	-11,11%	↓↓
<b>Verunglückte Personen</b>	50	52	48	75	67	-8	-10,67%	↓↓
davon Getötete	0	0	0	0	0	0	0,00%	→
davon Schwerverletzte	2	6	1	12	4	-8	-66,67%	↓↓
davon Leichtverletzte	48	46	47	63	63	0	0,00%	→
<b>Aufklärungsquote in %</b>	39,27%	42,63%	38,88%	41,02%	40,26%	-0,76%	-1,86%	↘

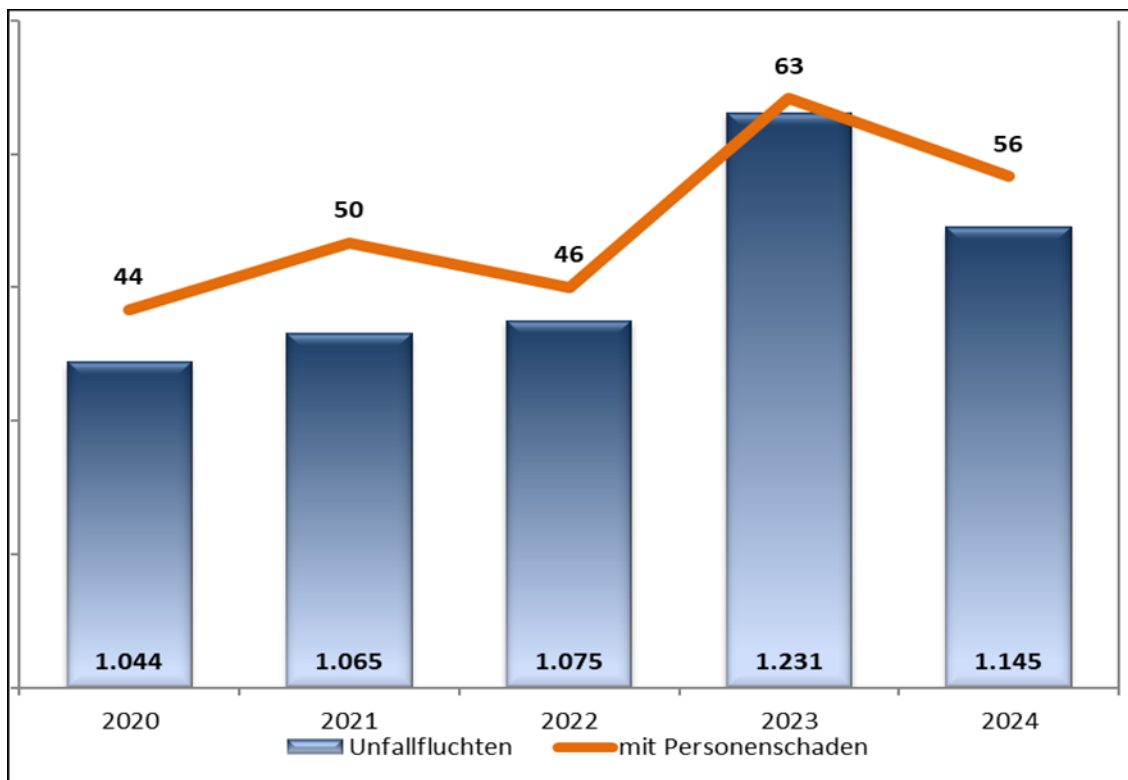


Abb. 7 Entwicklung der Unfallfluchten

## 2.6 Risikogruppen

### 2.6.1 Kinder

0 - 13 Jahre	Unfallbeteiligte (Fahrer und verletzte Mitfahrer von)						Fuß- gänger
	Mofa	Krad	Lkw	Pkw	Fahrrad	Andere	
<b>Anzahl der Unfälle</b>	0	0	0	9	20	1	15
davon Schulwegunfälle	0	0	0	0	5	0	0
<b>Verunglückte</b>	0	0	0	13	13	1	14
davon Getötete	0	0	0	0	0	0	0
davon Schwerverletzte	0	0	0	0	0	0	2
davon Leichtverletzte	0	0	0	13	13	1	12
<b>männlich</b>	0	0	0	5	8	1	10
<b>weiblich</b>	0	0	0	8	5	0	4
<b>divers</b>	0	0	0	0	0	0	0

0 - 13 Jahre	2023	2024	Veränderungen zum Vorjahr		Trend
<b>Gesamtunfälle</b>	60	45	-15	-25,00%	↓↓↓
davon Schulwegunfälle	6	5	-1	-16,67%	↓↓↓
<b>Verunglückte</b>	51	41	-10	-19,61%	↓↓↓
davon Getötete	0	0	0	0,00%	→
davon Schwerverletzte	4	2	-2	-50,00%	↓↓↓
davon Leichtverletzte	47	39	-8	-17,02%	↓↓↓
<b>männlich</b>	27	24	-3	-11,11%	↓↓↓
<b>weiblich</b>	24	17	-7	-29,17%	↓↓↓
<b>divers</b>	0	0	0	0,00%	→

## 2.6.2 Jugendliche

Seite 9

14 - 17 Jahre	Unfallbeteiligte (Fahrer und verletzte Mitfahrer von)						Fußgänger
	Mofa	Krad	Lkw	Pkw	Fahrrad	Andere	
<b>Anzahl der Unfälle</b>	3	2	0	6	10	8	4
<b>Verunglückte</b>	1	2	0	4	6	9	4
davon Getötete	0	0	0	0	0	0	0
davon Schwerverletzte	0	0	0	0	1	0	0
davon Leichtverletzte	1	2	0	4	5	9	4
<b>männlich</b>	0	1	0	2	4	3	3
<b>weiblich</b>	1	1	0	2	2	6	1
<b>divers</b>	0	0	0	0	0	0	0

14 - 17 Jahre	2023	2024	Veränderungen zum Vorjahr		Trend
<b>Gesamtunfälle</b>	39	32	-7	-17,95%	↓↓
<b>Verunglückte</b>	27	26	-1	-3,70%	↓
davon Getötete	0	0	0	0,00%	→
davon Schwerverletzte	1	1	0	0,00%	→
davon Leichtverletzte	26	25	-1	-3,85%	↓
<b>männlich</b>	13	13	0	0,00%	→
<b>weiblich</b>	14	13	-1	-7,14%	↓
<b>divers</b>	0	0	0	0,00%	→

## 2.6.3 Junge Fahrer

Seite 10

18 -24 Jahre	Unfallbeteiligte (Fahrer und verletzte Mitfahrer von)						Fuß- gänger
	Mofa	Krad	Lkw	Pkw	Fahrrad	Andere	
Anzahl der Unfälle	6	7	41	641	36	19	13
Verunglückte	4	5	0	49	27	8	13
davon Getötete	0	0	0	0	0	0	0
davon Schwerverletzte	0	0	0	3	2	0	4
davon Leichtverletzte	4	5	0	46	25	8	9
männlich	3	5	0	23	17	2	4
weiblich	1	0	0	26	10	6	9
divers	0	0	0	0	0	0	0

18 - 24 Jahre	2023	2024	Veränderungen zum Vorjahr		Trend
Gesamtunfälle	831	755	-76	-9,15%	↓
Verunglückte	112	106	-6	-5,36%	↓
davon Getötete	0	0	0	0,00%	→
davon Schwerverletzte	6	9	3	50,00%	↑↑
davon Leichtverletzte	106	97	-9	-8,49%	↓
männlich	70	54	-16	-22,86%	↓↓
weiblich	42	52	10	23,81%	↑↑
divers	0	0	0	0,00%	→

## 2.6.4 Altergruppe 65 - 74

Seite 11

65 - 74 Jahre	Unfallbeteiligte (Fahrer und verletzte Mitfahrer von)						Fußgänger
	Mofa	Krad	Lkw	Pkw	Fahrrad	Andere	
Anzahl der Unfälle	2	9	22	457	18	13	5
Verunglückte	1	8	0	14	15	5	5
davon Getötete	0	0	0	0	0	0	0
davon Schwerverletzte	0	2	0	1	1	0	1
davon Leichtverletzte	1	6	0	13	14	5	4
männlich	1	8	0	4	9	1	2
weiblich	0	0	0	10	6	4	3
divers	0	0	0	0	0	0	0

65 - 74 Jahre	2023	2024	Veränderungen zum Vorjahr		Trend
Gesamtunfälle	568	522	-46	-8,10%	↓
Verunglückte	48	48	0	0,00%	→
davon Getötete	0	0	0	0,00%	→
davon Schwerverletzte	7	5	-2	-28,57%	↓↓
davon Leichtverletzte	41	43	2	4,88%	↗
männlich	26	25	-1	-3,85%	↓
weiblich	22	23	1	4,55%	↗
divers	0	0	0	0,00%	→

## 2.6.5 Altersgruppe 75plus

Seite 12

75 Jahre und älter	Unfallbeteiligte (Fahrer und verletzte Mitfahrer von)						Fußgänger
	Mofa	Krad	Lkw	Pkw	Fahrrad	Andere	
Anzahl der Unfälle	0	0	4	365	9	4	8
Verunglückte	0	0	0	11	9	4	8
davon Getötete	0	0	0	0	0	0	0
davon Schwerverletzte	0	0	0	1	2	0	2
davon Leichtverletzte	0	0	0	10	7	4	6
männlich	0	0	0	7	6	0	2
weiblich	0	0	0	4	3	4	6
divers	0	0	0	0	0	0	0

75 Jahre und älter	2023	2024	Veränderungen zum Vorjahr		Trend
Gesamtunfälle	369	388	19	5,15%	↑
Verunglückte	32	32	0	0,00%	→
davon Getötete	0	0	0	0,00%	→
davon Schwerverletzte	6	5	-1	-16,67%	↓↓
davon Leichtverletzte	26	27	1	3,85%	↗
männlich	14	15	1	7,14%	↑
weiblich	18	17	-1	-5,56%	↓
divers	0	0	0	0,00%	→

## 2.7 Verkehrsbeteiligungen

Seite 13

## 2.7.1 Fußgänger (VBet Fsg [81, 82, 83, 84, 93])

	unter 14 Jahre	14 - 17 Jahre	18 - 24 Jahre	25 - 64 Jahre	65 - 74 Jahre	75 Jahre und älter	ohne Alters- angabe
<b>Anzahl der Unfälle</b>	15	4	13	38	5	8	2
<b>Verunglückte</b>	14	4	13	29	5	8	0
davon Getötete	0	0	0	0	0	0	0
davon Schwerverletzte	2	0	4	5	1	2	0
davon Leichtverletzte	12	4	9	24	4	6	0
<b>männlich</b>	10	3	4	9	2	2	0
<b>weiblich</b>	4	1	9	20	3	6	0
<b>divers</b>	0	0	0	0	0	0	0
<b>Unfallursachen (Klammerwerte)</b>							
Verkehrstüchtigkeit (01 - 04)	0	0	0	5	0	0	0
Ablenkung (05 - 06)	0	0	0	0	0	0	0
Falsches Verhalten der Fußgänger (60 - 69)	11	1	4	18	2	4	2
Sonstige	0	0	0	0	0	0	0

	Gesamt 2023	Gesamt 2024	Veränderungen zum Vorjahr		Trend
<b>Gesamtunfälle</b>	83	84	1	1,20%	↗
<b>Verunglückte</b>	67	73	6	8,96%	↑
davon Getötete	0	0	0	0,00%	→
davon Schwerverletzte	16	14	-2	-12,50%	↓↓
davon Leichtverletzte	51	59	8	15,69%	↑↑
<b>männlich</b>	32	30	-2	-6,25%	↓
<b>weiblich</b>	35	43	8	22,86%	↑↑
<b>divers</b>	0	0	0	0,00%	→
<b>Unfallursachen (Klammerwerte)</b>					
Verkehrstüchtigkeit (01 - 04)	3	5	2	66,67%	↑↑
Ablenkung (05 - 06)	1	0	-1	-100,00%	↓↓
Falsches Verhalten der Fußgänger (60 - 69)	37	42	5	13,51%	↑↑
Sonstige	0	0	0	0,00%	→

## 2.7.2 Fahrräder (VBet Fahrr[71])

Seite 14

	unter 14 Jahre	14 - 17 Jahre	18 - 24 Jahre	25 - 64 Jahre	65 - 74 Jahre	75 Jahre und älter	ohne Alters- angabe
<b>Anzahl der Unfälle</b>	18	8	34	115	10	5	14
<b>Verunglückte</b>	11	6	25	94	9	5	1
davon Getötete	0	0	0	0	0	0	0
davon Schwerverletzte	0	1	2	5	1	1	0
davon Leichtverletzte	11	5	23	89	8	4	1
<b>männlich</b>	8	4	15	60	6	2	1
<b>weiblich</b>	3	2	10	34	3	3	0
<b>divers</b>	0	0	0	0	0	0	0
<b>Unfallursachen (Klammerwerte)</b>							
Verkehrstüchtigkeit (01 - 04)	0	0	0	5	0	0	0
Ablenkung (05 - 06)	0	1	0	0	0	0	0
Falsche Fahrbahnbenutzung (08 - 11)	3	4	5	14	1	0	2
Geschwindigkeit (12 - 13)	0	0	1	10	0	1	0
Abstand (14 - 15)	0	0	1	5	0	0	1
Überholen (16 - 23)	0	0	0	2	0	0	1
Vorfahrt, Vorrang (27 - 33)	3	0	1	10	2	0	1
Abbiegen (34 - 35)	0	0	1	1	0	0	0
Technische Mängel (50 - 55)	0	0	2	1	0	0	0
Sonstige	9	1	9	21	1	1	8

	Gesamt 2023	Gesamt 2024	Veränderungen zum Vorjahr		Trend
<b>Gesamtunfälle</b>	269	201	-68	-25,28%	↓↓↓
<b>Verunglückte</b>	204	151	-53	-25,98%	↓↓↓
davon Getötete	1	0	-1	-100,00%	↓↓↓
davon Schwerverletzte	18	10	-8	-44,44%	↓↓↓
davon Leichtverletzte	185	141	-44	-23,78%	↓↓↓
<b>männlich</b>	127	96	-31	-24,41%	↓↓↓
<b>weiblich</b>	77	55	-22	-28,57%	↓↓↓
<b>divers</b>	0	0	0	0,00%	→
<b>Unfallursachen (Klammerwerte)</b>					
Verkehrstüchtigkeit (01 - 04)	17	5	-12	-70,59%	↓↓↓
Ablenkung (05 - 06)	4	1	-3	-75,00%	↓↓↓
Falsche Fahrbahnbenutzung (08 - 11)	36	29	-7	-19,44%	↓↓↓
Geschwindigkeit (12 - 13)	14	12	-2	-14,29%	↓↓↓
Abstand (14 - 15)	12	7	-5	-41,67%	↓↓↓
Überholen (16 - 23)	4	3	-1	-25,00%	↓↓↓
Vorfahrt, Vorrang (27 - 33)	22	17	-5	-22,73%	↓↓↓
Abbiegen (34 - 35)	5	2	-3	-60,00%	↓↓↓
Technische Mängel (50 - 55)	5	3	-2	-40,00%	↓↓↓
Sonstige	55	50	-5	-9,09%	↓

## 2.7.3 Pedelecs (VBet Fahrr[72])

Seite 15

	unter 14 Jahre	14 - 17 Jahre	18 - 24 Jahre	25 - 64 Jahre	65 - 74 Jahre	75 Jahre und älter	ohne Alters- angabe
<b>Anzahl der Unfälle</b>	2	2	2	37	8	4	1
<b>Verunglückte</b>	2	0	2	28	6	4	0
davon Getötete	0	0	0	0	0	0	0
davon Schwerverletzte	0	0	0	4	0	1	0
davon Leichtverletzte	2	0	2	24	6	3	0
<b>männlich</b>	0	0	2	13	3	4	0
<b>weiblich</b>	2	0	0	15	3	0	0
<b>divers</b>	0	0	0	0	0	0	0
<b>Unfallursachen (Klammerwerte)</b>							
Verkehrstüchtigkeit (01 - 04)	0	0	0	2	0	0	0
Ablenkung (05 - 06)	0	0	0	0	0	0	0
Falsche Fahrbahnbenutzung (08 - 11)	0	1	1	8	0	0	0
Geschwindigkeit (12 - 13)	0	0	0	3	2	0	0
Abstand (14 - 15)	0	0	0	0	0	0	0
Überholen (16 - 23)	0	0	0	0	0	0	0
Vorfahrt, Vorrang (27 - 33)	0	0	0	2	0	0	0
Abbiegen (34 - 35)	0	0	0	0	0	0	0
Technische Mängel (50 - 55)	0	0	0	0	0	0	0
Sonstige	0	1	0	6	3	0	1

	Gesamt 2023	Gesamt 2024	Veränderungen zum Vorjahr		Trend
<b>Gesamtunfälle</b>	77	54	-23	-29,87%	↓↓
<b>Verunglückte</b>	67	42	-25	-37,31%	↓↓
davon Getötete	0	0	0	0,00%	→
davon Schwerverletzte	4	5	1	25,00%	↑↑
davon Leichtverletzte	63	37	-26	-41,27%	↓↓
<b>männlich</b>	33	22	-11	-33,33%	↓↓
<b>weiblich</b>	34	20	-14	-41,18%	↓↓
<b>divers</b>	0	0	0	0,00%	→
<b>Unfallursachen (Klammerwerte)</b>					
Verkehrstüchtigkeit (01 - 04)	5	2	-3	-60,00%	↓↓
Ablenkung (05 - 06)	1	0	-1	-100,00%	↓↓
Falsche Fahrbahnbenutzung (08 - 11)	6	10	4	66,67%	↑↑
Geschwindigkeit (12 - 13)	5	5	0	0,00%	→
Abstand (14 - 15)	1	0	-1	-100,00%	↓↓
Überholen (16 - 23)	1	0	-1	-100,00%	↓↓
Vorfahrt, Vorrang (27 - 33)	2	2	0	0,00%	→
Abbiegen (34 - 35)	3	0	-3	-100,00%	↓↓
Technische Mängel (50 - 55)	0	0	0	0,00%	→
Sonstige	12	11	-1	-8,33%	↓

## 2.7.4 Motorisierte Zweiräder (VBet MotZwei [1, 2, 3, 5, 6, 8, 11, 12, 15])

Seite 16

	unter 14 Jahre	14 - 17 Jahre	18 - 24 Jahre	25 - 64 Jahre	65 - 74 Jahre	75 Jahre und älter	ohne Alters- angabe
<b>Anzahl der Unfälle</b>	0	11	17	54	11	0	9
<b>Verunglückte</b>	0	9	11	32	9	0	0
davon Getötete	0	0	0	0	0	0	0
davon Schwerverletzte	0	0	0	7	2	0	0
davon Leichtverletzte	0	9	11	25	7	0	0
<b>männlich</b>	0	4	10	25	9	0	0
<b>weiblich</b>	0	5	1	7	0	0	0
<b>divers</b>	0	0	0	0	0	0	0
<b>Unfallursachen (Klammerwerte)</b>							
Verkehrstüchtigkeit (01 - 04)	0	2	1	2	0	0	0
Ablenkung (05 - 06)	0	0	0	1	0	0	0
Geschwindigkeit (12 - 13)	0	0	4	3	2	0	1
Abstand (14 - 15)	0	2	2	6	0	0	2
Überholen (16 - 23)	0	0	2	2	0	0	2
Vorfahrt, Vorrang (27 - 33)	0	1	0	3	0	0	1
Abbiegen (34 - 35)	0	0	0	3	0	0	0
Wenden/Rückwärts-/Ein-, Anfahren (36-37)	0	0	0	3	0	0	0
Technische Mängel (50 - 55)	0	0	0	0	0	0	0
Sonstige	0	5	3	5	1	0	2

	Gesamt 2023	Gesamt 2024	Veränderungen zum Vorjahr		Trend
<b>Gesamtunfälle</b>	119	101	-18	-15,13%	↓↓
<b>Verunglückte</b>	55	61	6	10,91%	↑↑
davon Getötete	0	0	0	0,00%	→
davon Schwerverletzte	11	9	-2	-18,18%	↓↓
davon Leichtverletzte	44	52	8	18,18%	↑↑
<b>männlich</b>	48	48	0	0,00%	→
<b>weiblich</b>	7	13	6	85,71%	↑↑
<b>divers</b>	0	0	0	0,00%	→
<b>Unfallursachen (Klammerwerte)</b>					
Verkehrstüchtigkeit (01 - 04)	6	5	-1	-16,67%	↓↓
Ablenkung (05 - 06)	0	1	1	0,00%	→
Geschwindigkeit (12 - 13)	10	10	0	0,00%	→
Abstand (14 - 15)	11	12	1	9,09%	↑
Überholen (16 - 23)	5	6	1	20,00%	↑↑
Vorfahrt, Vorrang (27 - 33)	7	5	-2	-28,57%	↓↓
Abbiegen (34 - 35)	3	3	0	0,00%	→
Wenden/Rückwärts-/Ein-, Anfahren (36-37)	1	3	2	200,00%	↑↑
Technische Mängel (50 - 55)	0	0	0	0,00%	→
Sonstige	24	16	-8	-33,33%	↓↓

## 2.7.4.1 Mofa und FmH (VBet MotZwei [1, 2])

Seite 17

	unter 14 Jahre	14 - 17 Jahre	18 - 24 Jahre	25 - 64 Jahre	65 - 74 Jahre	75 Jahre und älter	ohne Alters- angabe
<b>Anzahl der Unfälle</b>	0	3	6	11	2	0	1
<b>Verunglückte</b>	0	1	4	4	1	0	0
davon Getötete	0	0	0	0	0	0	0
davon Schwerverletzte	0	0	0	1	0	0	0
davon Leichtverletzte	0	1	4	3	1	0	0
<b>männlich</b>	0	0	3	3	1	0	0
<b>weiblich</b>	0	1	1	1	0	0	0
<b>divers</b>	0	0	0	0	0	0	0
<b>Unfallursachen (Klammerwerte)</b>							
Verkehrstüchtigkeit (01 - 04)	0	1	1	0	0	0	0
Ablenkung (05 - 06)	0	0	0	0	0	0	0
Geschwindigkeit (12 - 13)	0	0	3	1	0	0	0
Abstand (14 - 15)	0	1	1	2	0	0	0
Überholen (16 - 23)	0	0	0	0	0	0	0
Vorfahrt, Vorrang (27 - 33)	0	0	0	0	0	0	1
Abbiegen (34 - 35)	0	0	0	1	0	0	0
Wenden/Rückwärts-/Ein-, Anfahren (36-37)	0	0	0	1	0	0	0
Technische Mängel (50 - 55)	0	0	0	0	0	0	0
Sonstige	0	1	0	0	0	0	0

	Gesamt 2023	Gesamt 2024	Veränderungen zum Vorjahr		Trend
<b>Gesamtunfälle</b>	41	23	-18	-43,90%	↓↓
<b>Verunglückte</b>	17	10	-7	-41,18%	↓↓
davon Getötete	0	0	0	0,00%	→
davon Schwerverletzte	2	1	-1	-50,00%	↓↓
davon Leichtverletzte	15	9	-6	-40,00%	↓↓
<b>männlich</b>	14	7	-7	-50,00%	↓↓
<b>weiblich</b>	3	3	0	0,00%	→
<b>divers</b>	0	0	0	0,00%	→
<b>Unfallursachen (Klammerwerte)</b>					
Verkehrstüchtigkeit (01 - 04)	3	2	-1	-33,33%	↓↓
Ablenkung (05 - 06)	0	0	0	0,00%	→
Geschwindigkeit (12 - 13)	2	4	2	100,00%	↑↑
Abstand (14 - 15)	8	4	-4	-50,00%	↓↓
Überholen (16 - 23)	1	0	-1	-100,00%	↓↓
Vorfahrt, Vorrang (27 - 33)	2	1	-1	-50,00%	↓↓
Abbiegen (34 - 35)	1	1	0	0,00%	→
Wenden/Rückwärts-/Ein-, Anfahren (36-37)	1	1	0	0,00%	→
Technische Mängel (50 - 55)	0	0	0	0,00%	→
Sonstige	8	1	-7	-87,50%	↓↓

## 2.7.4.2 S-Pedelecs (VBet MotZwei [3])

Seite 18

	unter 14 Jahre	14 - 17 Jahre	18 - 24 Jahre	25 - 64 Jahre	65 - 74 Jahre	75 Jahre und älter	ohne Alters- angabe
<b>Anzahl der Unfälle</b>	0	0	0	0	0	0	0
<b>Verunglückte</b>	0	0	0	0	0	0	0
davon Getötete	0	0	0	0	0	0	0
davon Schwerverletzte	0	0	0	0	0	0	0
davon Leichtverletzte	0	0	0	0	0	0	0
<b>männlich</b>	0	0	0	0	0	0	0
<b>weiblich</b>	0	0	0	0	0	0	0
<b>divers</b>	0	0	0	0	0	0	0
<b>Unfallursachen (Klammerwerte)</b>							
Verkehrstüchtigkeit (01 - 04)	0	0	0	0	0	0	0
Ablenkung (05 - 06)	0	0	0	0	0	0	0
Geschwindigkeit (12 - 13)	0	0	0	0	0	0	0
Abstand (14 - 15)	0	0	0	0	0	0	0
Überholen (16 - 23)	0	0	0	0	0	0	0
Vorfahrt, Vorrang (27 - 33)	0	0	0	0	0	0	0
Abbiegen (34 - 35)	0	0	0	0	0	0	0
Wenden/Rückwärts-/Ein-, Anfahren (36-37)	0	0	0	0	0	0	0
Technische Mängel (50 - 55)	0	0	0	0	0	0	0
Sonstige	0	0	0	0	0	0	0

	Gesamt 2023	Gesamt 2024	Veränderungen zum Vorjahr		Trend
<b>Gesamtunfälle</b>	1	0	-1	-100,00%	↓↓
<b>Verunglückte</b>	0	0	0	0,00%	→
davon Getötete	0	0	0	0,00%	→
davon Schwerverletzte	0	0	0	0,00%	→
davon Leichtverletzte	0	0	0	0,00%	→
<b>männlich</b>	0	0	0	0,00%	→
<b>weiblich</b>	0	0	0	0,00%	→
<b>divers</b>	0	0	0	0,00%	→
<b>Unfallursachen (Klammerwerte)</b>					
Verkehrstüchtigkeit (01 - 04)	0	0	0	0,00%	→
Ablenkung (05 - 06)	0	0	0	0,00%	→
Geschwindigkeit (12 - 13)	0	0	0	0,00%	→
Abstand (14 - 15)	0	0	0	0,00%	→
Überholen (16 - 23)	0	0	0	0,00%	→
Vorfahrt, Vorrang (27 - 33)	0	0	0	0,00%	→
Abbiegen (34 - 35)	0	0	0	0,00%	→
Wenden/Rückwärts-/Ein-, Anfahren (36-37)	0	0	0	0,00%	→
Technische Mängel (50 - 55)	0	0	0	0,00%	→
Sonstige	1	0	-1	-100,00%	↓↓

2.7.4.3 Motorisierte Zweiräder bis 125<sup>3</sup> (VBet MotZwei [12])

Seite 19

	unter 14 Jahre	14 - 17 Jahre	18 - 24 Jahre	25 - 64 Jahre	65 - 74 Jahre	75 Jahre und älter	ohne Alters- angabe
<b>Anzahl der Unfälle</b>	0	1	2	5	4	0	1
<b>Verunglückte</b>	0	1	0	4	4	0	0
davon Getötete	0	0	0	0	0	0	0
davon Schwerverletzte	0	0	0	1	2	0	0
davon Leichtverletzte	0	1	0	3	2	0	0
<b>männlich</b>	0	1	0	2	4	0	0
<b>weiblich</b>	0	0	0	2	0	0	0
<b>divers</b>	0	0	0	0	0	0	0
<b>Unfallursachen (Klammerwerte)</b>							
Verkehrstüchtigkeit (01 - 04)	0	0	0	0	0	0	0
Ablenkung (05 - 06)	0	0	0	0	0	0	0
Geschwindigkeit (12 - 13)	0	0	0	0	1	0	0
Abstand (14 - 15)	0	1	1	0	0	0	1
Überholen (16 - 23)	0	0	0	0	0	0	0
Vorfahrt, Vorrang (27 - 33)	0	0	0	0	0	0	0
Abbiegen (34 - 35)	0	0	0	2	0	0	0
Wenden/Rückwärts-/Ein-, Anfahren (36-37)	0	0	0	0	0	0	0
Technische Mängel (50 - 55)	0	0	0	0	0	0	0
Sonstige	0	0	0	0	0	0	0

	Gesamt 2023	Gesamt 2024	Veränderungen zum Vorjahr		Trend
<b>Gesamtunfälle</b>	14	13	-1	-7,14%	↓
<b>Verunglückte</b>	10	9	-1	-10,00%	↓
davon Getötete	0	0	0	0,00%	→
davon Schwerverletzte	3	3	0	0,00%	→
davon Leichtverletzte	7	6	-1	-14,29%	↓↓
<b>männlich</b>	7	7	0	0,00%	→
<b>weiblich</b>	3	2	-1	-33,33%	↓↓
<b>divers</b>	0	0	0	0,00%	→
<b>Unfallursachen (Klammerwerte)</b>					
Verkehrstüchtigkeit (01 - 04)	1	0	-1	-100,00%	↓↓
Ablenkung (05 - 06)	0	0	0	0,00%	→
Geschwindigkeit (12 - 13)	1	1	0	0,00%	→
Abstand (14 - 15)	2	3	1	50,00%	↑↑
Überholen (16 - 23)	0	0	0	0,00%	→
Vorfahrt, Vorrang (27 - 33)	0	0	0	0,00%	→
Abbiegen (34 - 35)	0	2	2	0,00%	→
Wenden/Rückwärts-/Ein-, Anfahren (36-37)	0	0	0	0,00%	→
Technische Mängel (50 - 55)	0	0	0	0,00%	→
Sonstige	1	0	-1	-100,00%	↓↓

2.7.4.4 Motorisierte Zweiräder über 125<sup>3</sup> (VBet MotZwei [11, 15])

Seite 20

	unter 14 Jahre	14 - 17 Jahre	18 - 24 Jahre	25 - 64 Jahre	65 - 74 Jahre	75 Jahre und älter	ohne Alters- angabe
<b>Anzahl der Unfälle</b>	0	1	5	29	5	0	3
<b>Verunglückte</b>	0	1	5	16	4	0	0
davon Getötete	0	0	0	0	0	0	0
davon Schwerverletzte	0	0	0	5	0	0	0
davon Leichtverletzte	0	1	5	11	4	0	0
<b>männlich</b>	0	0	5	15	4	0	0
<b>weiblich</b>	0	1	0	1	0	0	0
<b>divers</b>	0	0	0	0	0	0	0
<b>Unfallursachen (Klammerwerte)</b>							
Verkehrstüchtigkeit (01 - 04)	0	0	0	0	0	0	0
Ablenkung (05 - 06)	0	0	0	1	0	0	0
Geschwindigkeit (12 - 13)	0	0	1	2	1	0	1
Abstand (14 - 15)	0	0	0	3	0	0	0
Überholen (16 - 23)	0	0	2	2	0	0	2
Vorfahrt, Vorrang (27 - 33)	0	0	0	2	0	0	0
Abbiegen (34 - 35)	0	0	0	0	0	0	0
Wenden/Rückwärts-/Ein-, Anfahren (36-37)	0	0	0	1	0	0	0
Technische Mängel (50 - 55)	0	0	0	0	0	0	0
Sonstige	0	0	1	3	1	0	0

	Gesamt 2023	Gesamt 2024	Veränderungen zum Vorjahr		Trend
<b>Gesamtunfälle</b>	41	42	1	2,44%	↗
<b>Verunglückte</b>	18	26	8	44,44%	↗↗
davon Getötete	0	0	0	0,00%	→
davon Schwerverletzte	4	5	1	25,00%	↗↗
davon Leichtverletzte	14	21	7	50,00%	↗↗
<b>männlich</b>	17	24	7	41,18%	↗↗
<b>weiblich</b>	1	2	1	100,00%	↗↗
<b>divers</b>	0	0	0	0,00%	→
<b>Unfallursachen (Klammerwerte)</b>					
Verkehrstüchtigkeit (01 - 04)	0	0	0	0,00%	→
Ablenkung (05 - 06)	0	1	1	0,00%	→
Geschwindigkeit (12 - 13)	6	5	-1	-16,67%	↘↘
Abstand (14 - 15)	1	3	2	200,00%	↗↗
Überholen (16 - 23)	4	6	2	50,00%	↗↗
Vorfahrt, Vorrang (27 - 33)	3	2	-1	-33,33%	↘↘
Abbiegen (34 - 35)	1	0	-1	-100,00%	↘↘
Wenden/Rückwärts-/Ein-, Anfahren (36-37)	0	1	1	0,00%	→
Technische Mängel (50 - 55)	0	0	0	0,00%	→
Sonstige	3	5	2	66,67%	↗↗

## 2.7.4.5 Elektrokleinstfahrzeuge (VBet EKF [5, 6, 8])

Seite 21

	unter 14 Jahre	14 - 17 Jahre	18 - 24 Jahre	25 - 64 Jahre	65 - 74 Jahre	75 Jahre und älter	ohne Alters- angabe
<b>Anzahl der Unfälle</b>	0	6	4	9	0	0	4
<b>Verunglückte</b>	0	6	2	8	0	0	0
davon Getötete	0	0	0	0	0	0	0
davon Schwerverletzte	0	0	0	0	0	0	0
davon Leichtverletzte	0	6	2	8	0	0	0
<b>männlich</b>	0	3	2	5	0	0	0
<b>weiblich</b>	0	3	0	3	0	0	0
<b>divers</b>	0	0	0	0	0	0	0
<b>Unfallursachen (Klammerwerte)</b>							
Verkehrstüchtigkeit (01 - 04)	0	1	0	2	0	0	0
Ablenkung (05 - 06)	0	0	0	0	0	0	0
Geschwindigkeit (12 - 13)	0	0	0	0	0	0	0
Abstand (14 - 15)	0	0	0	1	0	0	1
Überholen (16 - 23)	0	0	0	0	0	0	0
Vorfahrt, Vorrang (27 - 33)	0	1	0	1	0	0	0
Abbiegen (34 - 35)	0	0	0	0	0	0	0
Wenden/Rückwärts-/Ein-, Anfahren (36-37)	0	0	0	1	0	0	0
Technische Mängel (50 - 55)	0	0	0	0	0	0	0
Sonstige	0	4	2	2	0	0	2

	Gesamt 2023	Gesamt 2024	Veränderungen zum Vorjahr		Trend
<b>Gesamtunfälle</b>	22	23	1	4,55%	↗
<b>Verunglückte</b>	10	16	6	60,00%	↗↗
davon Getötete	0	0	0	0,00%	→
davon Schwerverletzte	2	0	-2	-100,00%	↘↘
davon Leichtverletzte	8	16	8	100,00%	↗↗
<b>männlich</b>	10	10	0	0,00%	→
<b>weiblich</b>	0	6	6	0,00%	→
<b>divers</b>	0	0	0	0,00%	→
<b>Unfallursachen (Klammerwerte)</b>					
Verkehrstüchtigkeit (01 - 04)	2	3	1	50,00%	↗↗
Ablenkung (05 - 06)	0	0	0	0,00%	→
Geschwindigkeit (12 - 13)	1	0	-1	-100,00%	↘↘
Abstand (14 - 15)	0	2	2	0,00%	→
Überholen (16 - 23)	0	0	0	0,00%	→
Vorfahrt, Vorrang (27 - 33)	2	2	0	0,00%	→
Abbiegen (34 - 35)	1	0	-1	-100,00%	↘↘
Wenden/Rückwärts-/Ein-, Anfahren (36-37)	0	1	1	0,00%	→
Technische Mängel (50 - 55)	0	0	0	0,00%	→
Sonstige	11	10	-1	-9,09%	↘

## 2.7.5 Pkw (VBet Pkw [13, 21, 22])

Seite 22

	unter 14 Jahre	14 - 17 Jahre	18 - 24 Jahre	25 - 64 Jahre	65 - 74 Jahre	75 Jahre und älter	ohne Alters- angabe
<b>Anzahl der Unfälle</b>	9	6	641	3.096	457	365	227
<b>Verunglückte</b>	13	4	49	196	14	11	0
davon Getötete	0	0	0	0	0	0	0
davon Schwerverletzte	0	0	3	7	1	1	0
davon Leichtverletzte	13	4	46	189	13	10	0
<b>männlich</b>	5	2	23	93	4	7	0
<b>weiblich</b>	8	2	26	102	10	4	0
<b>divers</b>	0	0	0	1	0	0	0
<b>Unfallursachen (Klammerwerte)</b>							
Verkehrstüchtigkeit (01 - 04)	0	0	3	47	8	6	0
Ablenkung (05 - 06)	0	0	4	6	0	0	0
Geschwindigkeit (12 - 13)	0	0	27	48	2	4	5
Abstand (14 - 15)	0	0	75	275	23	13	5
Überholen (16 - 23)	0	0	7	43	2	2	4
Vorfahrt, Vorrang (27 - 33)	0	1	26	105	19	11	8
Abbiegen (34 - 35)	0	0	22	136	14	17	5
Wenden/Rückwärts-/Ein-, Anfahren (36-37)	0	0	80	376	41	49	21
Technische Mängel (50 - 55)	0	0	0	5	2	0	1
Sonstige	0	0	169	869	128	164	72

	Gesamt 2023	Gesamt 2024	Veränderungen zum Vorjahr		Trend
<b>Gesamtunfälle</b>	4.088	3.712	-376	-9,20%	↓
<b>Verunglückte</b>	332	287	-45	-13,55%	↓↓
davon Getötete	1	0	-1	-100,00%	↓↓
davon Schwerverletzte	14	12	-2	-14,29%	↓↓
davon Leichtverletzte	317	275	-42	-13,25%	↓↓
<b>männlich</b>	155	134	-21	-13,55%	↓↓
<b>weiblich</b>	177	152	-25	-14,12%	↓↓
<b>divers</b>	0	1	1	0,00%	→
<b>Unfallursachen (Klammerwerte)</b>					
Verkehrstüchtigkeit (01 - 04)	73	64	-9	-12,33%	↓↓
Ablenkung (05 - 06)	23	10	-13	-56,52%	↓↓
Geschwindigkeit (12 - 13)	150	86	-64	-42,67%	↓↓
Abstand (14 - 15)	443	391	-52	-11,74%	↓↓
Überholen (16 - 23)	87	58	-29	-33,33%	↓↓
Vorfahrt, Vorrang (27 - 33)	218	170	-48	-22,02%	↓↓
Abbiegen (34 - 35)	212	194	-18	-8,49%	↓
Wenden/Rückwärts-/Ein-, Anfahren (36-37)	706	567	-139	-19,69%	↓↓
Technische Mängel (50 - 55)	11	8	-3	-27,27%	↓↓
Sonstige	1.317	1.402	85	6,45%	↑

## 2.7.6 Lkw (VBet Lkw [40, 41, 42, 43, 44, 45, 46, 48, 51, 52, 57, 58])

Seite 23

	unter 14 Jahre	14 - 17 Jahre	18 - 24 Jahre	25 - 64 Jahre	65 - 74 Jahre	75 Jahre und älter	ohne Alters- angabe
<b>Anzahl der Unfälle</b>	0	0	41	399	22	4	39
<b>Verunglückte</b>	0	0	0	3	0	0	0
davon Getötete	0	0	0	0	0	0	0
davon Schwerverletzte	0	0	0	0	0	0	0
davon Leichtverletzte	0	0	0	3	0	0	0
<b>männlich</b>	0	0	0	2	0	0	0
<b>weiblich</b>	0	0	0	1	0	0	0
<b>divers</b>	0	0	0	0	0	0	0
<b>Verunglückte bei Lkw-Unfällen (inkl. Unfallgegner)</b>	2	0	6	30	4	0	0
davon Getötete	0	0	0	0	0	0	0
davon Schwerverletzte	0	0	1	1	0	0	0
davon Leichtverletzte	2	0	5	29	4	0	0
<b>Unfallursachen (Klammerwerte)</b>							
Verkehrstüchtigkeit (01 - 04)	0	0	0	2	0	0	0
Ablenkung (05 - 06)	0	0	0	0	0	0	0
Geschwindigkeit (12 - 13)	0	0	0	1	0	0	1
Abstand (14 - 15)	0	0	1	24	1	1	0
Überholen (16 - 23)	0	0	0	3	0	0	1
Vorfahrt, Vorrang (27 - 33)	0	0	2	11	1	0	0
Abbiegen (34 - 35)	0	0	0	39	4	1	4
Wenden/Rückwärts-/Ein-, Anfahren (36-37)	0	0	6	68	6	1	4
Technische Mängel (50 - 55)	0	0	0	0	0	0	0
Sonstige	0	0	25	180	7	0	16

# Verkehrsbericht PP Südhessen 2024

	Gesamt 2023	Gesamt 2024	Veränderungen zum Vorjahr		Trend
<b>Gesamtunfälle</b>	657	494	-163	-24,81%	↓↓↓
<b>Verunglückte</b>	9	3	-6	-66,67%	↓↓↓
davon Getötete	0	0	0	0,00%	→
davon Schwerverletzte	0	0	0	0,00%	→
davon Leichtverletzte	9	3	-6	-66,67%	↓↓↓
<b>männlich</b>	8	2	-6	-75,00%	↓↓↓
<b>weiblich</b>	1	1	0	0,00%	→
<b>divers</b>	0	0	0	0,00%	→
<b>Verunglückte bei Lkw-Unfällen (inkl. Unfallgegner)</b>	48	42	-6	-12,50%	↓↓↓
davon Getötete	1	0	-1	-100,00%	↓↓↓
davon Schwerverletzte	2	2	0	0,00%	→
davon Leichtverletzte	45	40	-5	-11,11%	↓↓↓
<b>Unfallursachen (Klammerwerte)</b>					
Verkehrstüchtigkeit (01 - 04)	2	2	0	0,00%	→
Ablenkung (05 - 06)	3	0	-3	-100,00%	↓↓↓
Geschwindigkeit (12 - 13)	8	2	-6	-75,00%	↓↓↓
Abstand (14 - 15)	38	27	-11	-28,95%	↓↓↓
Überholen (16 - 23)	21	4	-17	-80,95%	↓↓↓
Vorfahrt, Vorrang (27 - 33)	12	14	2	16,67%	↑↑
Abbiegen (34 - 35)	60	48	-12	-20,00%	↓↓↓
Wenden/Rückwärts-/Ein-, Anfahren (36-37)	98	85	-13	-13,27%	↓↓↓
Technische Mängel (50 - 55)	5	0	-5	-100,00%	↓↓↓
Sonstige	301	228	-73	-24,25%	↓↓↓

## 2.7.7 Kraftomnibusse (VBet Busse [31, 32, 33, 34, 35])

Seite 25

	unter 14 Jahre	14 - 17 Jahre	18 - 24 Jahre	25 - 64 Jahre	65 - 74 Jahre	75 Jahre und älter	ohne Alters- angabe
<b>Anzahl der Unfälle</b>	1	2	5	121	10	4	6
<b>Verunglückte</b>	1	2	4	25	4	4	0
davon Getötete	0	0	0	0	0	0	0
davon Schwerverletzte	0	0	0	2	0	0	0
davon Leichtverletzte	1	2	4	23	4	4	0
<b>männlich</b>	1	0	0	12	1	0	0
<b>weiblich</b>	0	2	4	13	3	4	0
<b>divers</b>	0	0	0	0	0	0	0
<b>Unfallursachen (Klammerwerte)</b>							
Verkehrstüchtigkeit (01 - 04)	0	0	0	0	0	0	0
Ablenkung (05 - 06)	0	0	0	0	0	0	0
Geschwindigkeit (12 - 13)	0	0	0	2	0	0	1
Abstand (14 - 15)	0	0	0	0	0	0	0
Überholen (16 - 23)	0	0	0	0	0	0	0
Vorfahrt, Vorrang (27 - 33)	0	0	0	4	0	0	0
Abbiegen (34 - 35)	0	0	0	12	2	0	1
Wenden/Rückwärts-/Ein-, Anfahren (36-37)	0	0	0	9	1	0	0
Technische Mängel (50 - 55)	0	0	0	2	0	0	0
Sonstige	0	0	1	51	1	0	5

	Gesamt 2023	Gesamt 2024	Veränderungen zum Vorjahr		Trend
<b>Gesamtunfälle</b>	118	134	16	13,56%	↑↑
<b>Verunglückte</b>	29	40	11	37,93%	↑↑
davon Getötete	0	0	0	0,00%	→
davon Schwerverletzte	1	2	1	100,00%	↑↑
davon Leichtverletzte	28	38	10	35,71%	↑↑
<b>männlich</b>	12	14	2	16,67%	↑↑
<b>weiblich</b>	17	26	9	52,94%	↑↑
<b>divers</b>	0	0	0	0,00%	→
<b>Unfallursachen (Klammerwerte)</b>					
Verkehrstüchtigkeit (01 - 04)	1	0	-1	-100,00%	↓↓
Ablenkung (05 - 06)	1	0	-1	-100,00%	↓↓
Geschwindigkeit (12 - 13)	1	3	2	200,00%	↑↑
Abstand (14 - 15)	1	0	-1	-100,00%	↓↓
Überholen (16 - 23)	1	0	-1	-100,00%	↓↓
Vorfahrt, Vorrang (27 - 33)	2	4	2	100,00%	↑↑
Abbiegen (34 - 35)	14	15	1	7,14%	↑
Wenden/Rückwärts-/Ein-, Anfahren (36-37)	6	10	4	66,67%	↑↑
Technische Mängel (50 - 55)	0	2	2	0,00%	→
Sonstige	49	58	9	18,37%	↑↑

## 2.7.8 Schienenfahrzeuge (VBet SoFz[61, 62])

Seite 26

	unter 14 Jahre	14 - 17 Jahre	18 - 24 Jahre	25 - 64 Jahre	65 - 74 Jahre	75 Jahre und älter	ohne Alters- angabe
<b>Anzahl der Unfälle</b>	0	1	4	33	2	0	0
<b>Verunglückte</b>	0	1	2	7	1	0	0
davon Getötete	0	0	0	0	0	0	0
davon Schwerverletzte	0	0	0	0	0	0	0
davon Leichtverletzte	0	1	2	7	1	0	0
<b>männlich</b>	0	0	0	4	0	0	0
<b>weiblich</b>	0	1	2	3	1	0	0
<b>divers</b>	0	0	0	0	0	0	0
<b>Unfallursachen (Klammerwerte)</b>							
Verkehrstüchtigkeit (01 - 04)	0	0	0	0	0	0	0
Ablenkung (05 - 06)	0	0	0	0	0	0	0
Geschwindigkeit (12 - 13)	0	0	0	0	0	0	0
Abstand (14 - 15)	0	0	0	1	0	0	0
Überholen (16 - 23)	0	0	0	0	0	0	0
Vorfahrt, Vorrang (27 - 33)	0	0	0	0	0	0	0
Abbiegen (34 - 35)	0	0	0	0	0	0	0
Wenden/Rückwärts-/Ein-, Anfahren (36-37)	0	0	0	0	0	0	0
Technische Mängel (50 - 55)	0	0	0	0	0	0	0
Sonstige	0	0	0	3	0	0	0

	Gesamt 2023	Gesamt 2024	Veränderungen		Trend
<b>Gesamtunfälle</b>	39	35	-4	-10,26%	↓↓
<b>Verunglückte</b>	6	11	5	83,33%	↑↑
davon Getötete	0	0	0	0,00%	→
davon Schwerverletzte	1	0	-1	-100,00%	↓↓
davon Leichtverletzte	5	11	6	120,00%	↑↑
<b>männlich</b>	4	4	0	0,00%	→
<b>weiblich</b>	2	7	5	250,00%	↑↑
<b>divers</b>	0	0	0	0,00%	→
<b>Unfallursachen (Klammerwerte)</b>					
Verkehrstüchtigkeit (01 - 04)	0	0	0	0,00%	→
Ablenkung (05 - 06)	1	0	-1	-100,00%	↓↓
Geschwindigkeit (12 - 13)	0	0	0	0,00%	→
Abstand (14 - 15)	1	1	0	0,00%	→
Überholen (16 - 23)	0	0	0	0,00%	→
Vorfahrt, Vorrang (27 - 33)	0	0	0	0,00%	→
Abbiegen (34 - 35)	0	0	0	0,00%	→
Wenden/Rückwärts-/Ein-, Anfahren (36-37)	0	0	0	0,00%	→
Technische Mängel (50 - 55)	0	0	0	0,00%	→
Sonstige	5	3	-2	-40,00%	↓↓

## 2.7.9 Sonstige Fzg. (VBet SoFz[53, 54, 55, 91, 92] und andere Verkehrsbeteiligungen sowie sonstige Geschädigte)

Seite 27

	unter 14 Jahre	14 - 17 Jahre	18 - 24 Jahre	25 - 64 Jahre	65 - 74 Jahre	75 Jahre und älter	ohne Alters- angabe
<b>Anzahl der Unfälle</b>	0	0	6	27	1	0	589
<b>Verunglückte</b>	0	0	0	1	0	0	0
davon Getötete	0	0	0	0	0	0	0
davon Schwerverletzte	0	0	0	0	0	0	0
davon Leichtverletzte	0	0	0	1	0	0	0
<b>männlich</b>	0	0	0	0	0	0	0
<b>weiblich</b>	0	0	0	1	0	0	0
<b>divers</b>	0	0	0	0	0	0	0
<b>Unfallursachen (Klammerwerte)</b>							
Verkehrstüchtigkeit (01 - 04)	0	0	0	0	0	0	0
Ablenkung (05 - 06)	0	0	0	0	0	0	0
Geschwindigkeit (12 - 13)	0	0	0	0	0	0	0
Abstand (14 - 15)	0	0	1	0	0	0	1
Überholen (16 - 23)	0	0	0	0	0	0	2
Vorfahrt, Vorrang (27 - 33)	0	0	0	1	0	0	3
Abbiegen (34 - 35)	0	0	1	2	0	0	1
Wenden/Rückwärts-/Ein-, Anfahren (36-37)	0	0	0	3	0	0	8
Technische Mängel (50 - 55)	0	0	0	0	0	0	2
Sonstige	0	0	4	14	1	0	568

	Gesamt 2023	Gesamt 2024	Veränderungen zum Vorjahr		Trend
<b>Gesamtunfälle</b>	656	622	-34	-5,18%	↓
<b>Verunglückte</b>	1	1	0	0,00%	→
davon Getötete	0	0	0	0,00%	→
davon Schwerverletzte	0	0	0	0,00%	→
davon Leichtverletzte	1	1	0	0,00%	→
<b>männlich</b>	0	0	0	0,00%	→
<b>weiblich</b>	1	1	0	0,00%	→
<b>divers</b>	0	0	0	0,00%	→
<b>Unfallursachen (Klammerwerte)</b>					
Verkehrstüchtigkeit (01 - 04)	0	0	0	0,00%	→
Ablenkung (05 - 06)	0	0	0	0,00%	→
Geschwindigkeit (12 - 13)	1	0	-1	-100,00%	↓↓
Abstand (14 - 15)	11	2	-9	-81,82%	↓↓
Überholen (16 - 23)	4	2	-2	-50,00%	↓↓
Vorfahrt, Vorrang (27 - 33)	0	4	4	0,00%	→
Abbiegen (34 - 35)	7	4	-3	-42,86%	↓↓
Wenden/Rückwärts-/Ein-, Anfahren (36-37)	17	11	-6	-35,29%	↓↓
Technische Mängel (50 - 55)	0	2	2	0,00%	→
Sonstige	606	587	-19	-3,14%	↓

## 2.8 Ausgewählte Unfallursachen

### 2.8.1 Alkohol und/oder berauschende Mittel

	2020	2021	2022	2023	2024
<b>Gesamtunfälle</b>	55	55	66	76	59
<b>VU mit Personenschaden</b>	21	20	31	39	19
Kategorie 1	0	0	1	0	0
Kategorie 2	3	8	8	6	2
Kategorie 3	18	12	22	33	17
<b>Verunglückte</b>	25	23	39	52	24
davon Getötete	0	0	1	0	0
davon Schwerverletzte	3	8	11	6	2
davon Leichtverletzte	22	15	27	46	22
<b>VU mit Sachschaden</b>	34	35	35	37	40

	unter Alkohol 2024	unter ber. Mittel 2024	Mischkonsum 2024	Veränderungen zum Vorjahr		Trend
<b>Gesamtunfälle</b>	48	5	6	-17	-22,37%	↓↓↓
<b>VU mit Personenschaden</b>	15	0	4	-20	-51,28%	↓↓↓
Kategorie 1	0	0	0	0	0,00%	→
Kategorie 2	1	0	1	-4	-66,67%	↓↓↓
Kategorie 3	14	0	3	-16	-48,48%	↓↓↓
<b>Verunglückte</b>	17	0	7	-28	-53,85%	↓↓↓
davon Getötete	0	0	0	0	0,00%	→
davon Schwerverletzte	1	0	1	-4	-66,67%	↓↓↓
davon Leichtverletzte	16	0	6	-24	-52,17%	↓↓↓
<b>VU mit Sachschaden</b>	33	5	2	3	8,11%	↑

**2.8.2 Geschwindigkeit (FüStrBen [12, 13])**

	2020	2021	2022	2023	2024	Veränderungen zum Vorjahr		Trend
<b>Gesamtunfälle</b>	83	80	102	189	118	-71	-37,57%	↓↓↓
<b>VU mit Personenschaden</b>	28	25	35	51	44	-7	-13,73%	↓↓↓
Kategorie 1	0	0	1	1	0	-1	-100,00%	↓↓↓
Kategorie 2	7	6	4	7	9	2	28,57%	↑↑↑
Kategorie 3	21	19	30	43	35	-8	-18,60%	↓↓↓
<b>Verunglückte</b>	31	29	41	57	59	2	3,51%	↑
davon Getötete	0	0	1	1	0	-1	-100,00%	↓↓↓
davon Schwerverletzte	7	6	4	7	10	3	42,86%	↑↑↑
davon Leichtverletzte	24	23	36	49	49	0	0,00%	→
<b>VU mit Sachschaden</b>	55	55	67	138	74	-64	-46,38%	↓↓↓

**2.8.3 Abstand (FüStrBen [14])**

	2020	2021	2022	2023	2024	Veränderungen zum Vorjahr		Trend
<b>Gesamtunfälle</b>	400	366	432	491	428	-63	-12,83%	↓↓↓
<b>VU mit Personenschaden</b>	103	82	108	117	102	-15	-12,82%	↓↓↓
Kategorie 1	0	0	0	0	0	0	0,00%	→
Kategorie 2	6	5	7	4	4	0	0,00%	→
Kategorie 3	97	77	101	113	98	-15	-13,27%	↓↓↓
<b>Verunglückte</b>	138	108	148	167	129	-38	-22,75%	↓↓↓
davon Getötete	0	0	0	0	0	0	0,00%	→
davon Schwerverletzte	6	6	7	4	4	0	0,00%	→
davon Leichtverletzte	132	102	141	163	125	-38	-23,31%	↓↓↓
<b>VU mit Sachschaden</b>	297	284	324	374	326	-48	-12,83%	↓↓↓

**2.8.4 Wildunfälle (Hind [86])**

Seite 30

	2020	2021	2022	2023	2024	Veränderungen zum Vorjahr		Trend
<b>Gesamtunfälle</b>	104	127	115	132	96	-36	-27,27%	↓↓
<b>VU mit Personenschaden</b>	3	3	1	3	3	0	0,00%	→
Kategorie 1	0	1	0	0	0	0	0,00%	→
Kategorie 2	2	0	0	0	0	0	0,00%	→
Kategorie 3	1	2	1	3	3	0	0,00%	→
<b>Verunglückte</b>	3	4	1	3	3	0	0,00%	→
davon Getötete	0	1	0	0	0	0	0,00%	→
davon Schwerverletzte	2	0	0	0	0	0	0,00%	→
davon Leichtverletzte	1	3	1	3	3	0	0,00%	→
<b>VU mit Sachschaden</b>	101	124	114	129	93	-36	-27,91%	↓↓

## 2.8.5 Ursachen bei Verkehrsunfällen mit Personenschäden (Kategorie 1, 2, 3)

Seite 31

	2020	2021	2022	2023	2024	Veränderungen zum Vorjahr		Trend
Alkoholeinfluss (01)	17	17	29	36	19	-17	-47,22%	↓↓↓
Einfluss anderer berauschender Mittel (02)	6	6	3	7	4	-3	-42,86%	↓↓↓
Übermüdung (03)	2	1	2	3	1	-2	-66,67%	↓↓↓
Sonstige körperliche oder geistige Mängel (04)	4	3	1	7	3	-4	-57,14%	↓↓↓
Ablenkung (05-06)	2	4	4	8	4	-4	-50,00%	↓↓↓
Falsche Straßenbenutzung (08-11)	33	35	43	51	59	8	15,69%	↑↑↑
Geschwindigkeit (12-13)	28	25	35	51	44	-7	-13,73%	↓↓↓
Abstand (14)	106	85	112	121	103	-18	-14,88%	↓↓↓
Überholen (16-23)	15	14	14	22	15	-7	-31,82%	↓↓↓
Vorbei-, Nebeneinanderfahren (24-26)	20	14	16	27	20	-7	-25,93%	↓↓↓
Vorfahrt/Vorrang (27-33)	108	94	102	122	105	-17	-13,93%	↓↓↓
Abbiegen (34-35)	79	64	102	90	84	-6	-6,67%	↓
Wenden/Rückwärtsfahren (36)	25	16	26	29	24	-5	-17,24%	↓↓↓
Einfahren in den fließenden Verkehr (37)	35	26	40	39	37	-2	-5,13%	↓
Falsches Verhalten ggü. Fußgängern (38-42)	21	28	25	41	41	0	0,00%	→
Ruhender Verkehr (43-46)	10	15	7	12	19	7	58,33%	↑↑↑
Ladung (47-48)	1	1	1	2	3	1	50,00%	↑↑↑
Andere Fehler beim Fahrzeugführer (49)	55	59	69	50	43	-7	-14,00%	↓↓↓
Technische Mängel (50-55)	6	4	1	7	8	1	14,29%	↑↑↑
Falsches Verhalten der Fußgänger (60-69)	25	23	24	27	38	11	40,74%	↑↑↑
Straßenverhältnisse/Straßenzustand (70-79, 90)	15	12	12	13	23	10	76,92%	↑↑↑
Witterungsverhältnisse (80-84)	8	5	7	5	6	1	20,00%	↑↑↑
Hindernisse auf der Fahrbahn (85-88)	7	7	4	10	6	-4	-40,00%	↓↓↓
Sonstige (89)	0	0	0	0	0	0	0,00%	→

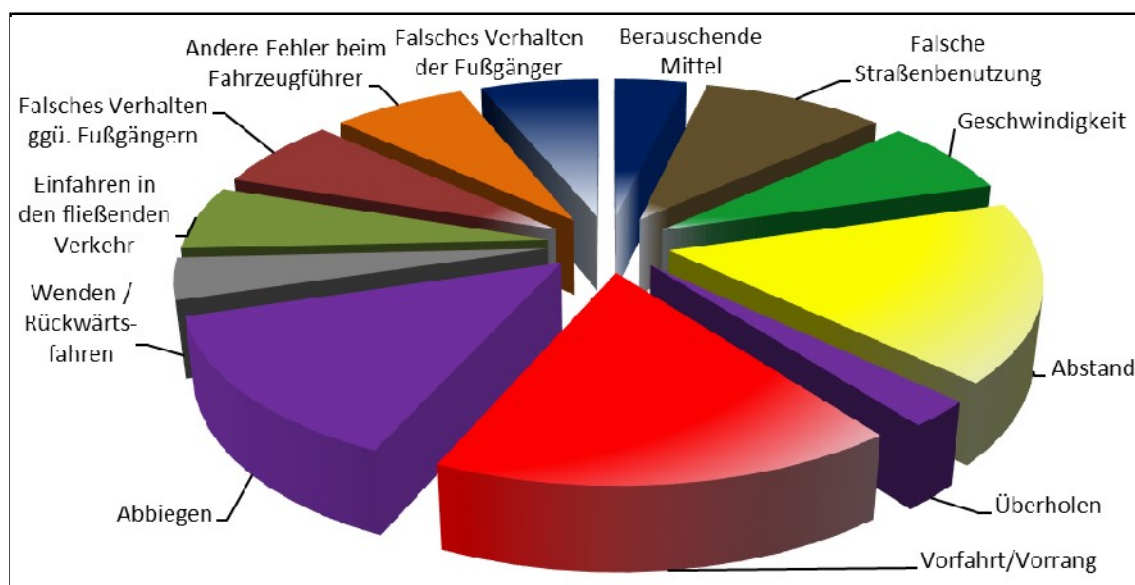


Abb. 8: Hauptunfallursachen bei schweren Verkehrsunfällen

**2.8.6 Unfallursachen nach Kategorien**

	Gesamtunfälle	VU Kategorie 1	VU Kategorie 2	VU Kategorie 3	VU Kategorie 4-6
Alkoholeinfluss (01)	54	0	2	17	35
Einfluss anderer berauschender Mittel (02)	11	0	1	3	7
Übermüdung (03)	3	0	0	1	2
Sonstige körperliche oder geistige Mängel (04)	15	0	0	3	12
Ablenkung (05-06)	12	0	0	4	8
Falsche Straßenbenutzung (08-11)	155	0	4	55	96
Geschwindigkeit (12-13)	118	0	9	35	74
Abstand (14)	432	0	4	99	329
Überholen (16-23)	73	0	1	14	58
Vorbei-, Nebeneinanderfahren (24-26)	358	0	1	19	338
Vorfahrt/Vorrang (27-33)	216	0	8	97	111
Abbiegen (34-35)	266	0	9	75	182
Wenden/Rückwärtsfahren (36)	569	0	3	21	545
Einfahren in den fließenden Verkehr (37)	112	0	3	34	75
Falsches Verhalten ggü. Fußgängern (38-42)	41	0	5	36	0
Ruhender Verkehr (43-46)	85	0	2	17	66
Ladung (47-48)	10	0	1	2	7
Andere Fehler beim Fahrzeugführer (49)	1.740	0	5	38	1.697
Technische Mängel (50-55)	15	0	0	8	7
Falsches Verhalten der Fußgänger (60-69)	42	0	11	27	4
Straßenverhältnisse/Straßenzustand (70-79, 90)	50	0	5	18	27
Witterungsverhältnisse (80-84)	16	0	0	6	10
Hindernisse auf der Fahrbahn (85-88)	113	0	1	5	107
Sonstige (89)	0	0	0	0	0

**3 Engineering - Sichere Gestaltung des Verkehrsraums**

Seite 33

siehe Auswertung PP Südhessen 2024

**4 Education - Verkehrserziehung**

siehe Auswertung PP Südhessen 2024

**5. Enforcement - Verkehrsüberwachung**

siehe Auswertung PP Südhessen 2024

**5.1 Geschwindigkeit**

siehe Auswertung PP Südhessen 2024

**5.2 Folgenlose Fahrten unter dem Einfluss von Alkohol und anderen berauschenden Mitteln**

siehe Auswertung PP Südhessen 2024

**5.3 Güter- und Personenverkehr**

siehe Auswertung PP Südhessen 2024

## 6. Verkehrsunfallentwicklung der Stadt Darmstadt

Seite 34

## 6.1 Stadt Darmstadt bzw. Polizeidirektion Darmstadt-Dieburg

	2020	2021	2022	2023	2024	Veränderungen 2023/2024		Trend
						in Zahlen	in %	
<b>VU gesamt</b>	3.561	3.675	3.863	4.441	3.985	-456	-10,27%	↓↓↓
<b>VU mit Personenschaden</b>	494	447	556	617	540	-77	-12,48%	↓↓↓
Kategorie 1	3	4	2	2	0	-2	-100,00%	↓↓↓
Kategorie 2	63	61	75	64	50	-14	-21,88%	↓↓↓
Kategorie 3	428	382	479	551	490	-61	-11,07%	↓↓↓
<b>Verunglückte Personen</b>	585	525	657	770	669	-101	-13,12%	↓↓↓
Getötete	3	4	2	2	0	-2	-100,00%	↓↓↓
Schwerverletzte	63	63	78	65	52	-13	-20,00%	↓↓↓
Leichtverletzte	519	458	577	703	617	-86	-12,23%	↓↓↓
<b>VU mit Sachschaden</b>	3.067	3.228	3.307	3.824	3.445	-379	-9,91%	↓
Kategorie 4	250	230	206	344	206	-138	-40,12%	↓↓↓
Kategorie 5	2.797	2.977	3.079	3.464	3.211	-253	-7,30%	↓
Kategorie 6	20	21	22	16	28	12	75,00%	↑↑↑
Sachschaden in Mill.	10	9	11	15	13	-2	-13,83%	↓↓↓
<b>Unfälle unter Einfluss von</b>								
Alkohol	41	46	60	62	48	-14	-22,58%	↓↓↓
Drogen	11	5	5	11	5	-6	-54,55%	↓↓↓
Mischkonsum	3	4	1	4	6	2	50,00%	↑↑↑
<b>Folgenlose Fahrten unter:</b>	<i>Landkreis Darmstadt-Dieburg und Stadt Darmstadt kummuliert</i>							
Alkohol	90	114	114	110	17	-93	-84,55%	↓↓↓
Drogen	14	20	13	13	0	-13	-100,00%	↓↓↓
Mischkonsum	10	5	14	13	7	-6	-46,15%	↓↓↓
<b>Verfolgungsindex Alkohol</b>	<i>Auf die Ausweisung der Verfolgungsindizes wurde aufgrund der kumulierten Auswertung der folgenlosen Fahren Landkreis Darmstadt-Dieburg + Stadt Darmstadt verzichtet</i>							
<b>Verfolgungsindex Drogen</b>								
<b>Unfallfluchten</b>	1.044	1.065	1.075	1.231	1.145	-86	-6,99%	↓
davon mit Personenschaden	44	50	46	63	56	-7	-11,11%	↓↓↓
Aufklärungsquote	39%	43%	39%	41%	40%	-1%	-1,86%	↔
<b>Wildunfälle</b>	104	127	115	132	96	-36	-27,27%	↓↓↓