



**Verkehrslagebild für den Bereich des  
Landkreises Bergstraße**

# **Verkehrslagebild Landkreis Bergstraße\***



## **Inhaltsverzeichnis**

### **1. Strukturdaten Landkreis Bergstraße**

### **2. Unfalllage**

- 2.1 Aktuelle Jahresentwicklung
- 2.2 Unfälle nach Unfalltypen
- 2.3 Unfälle auf klassifizierten Straßen
  - 2.3.1 Getötete Personen
  - 2.3.2 Schwerverletzte Personen
- 2.4 Unfälle mit Personenschaden nach Zeiten
- 2.5 Verkehrsunfallfluchten
- 2.6 Risikogruppen
  - 2.6.1 Kinder (0-13 Jahre)
  - 2.6.2 Jugendliche (14-17 Jahre)
  - 2.6.3 Junge Fahrer (18-24 Jahre)
  - 2.6.4 Altersgruppe 65 - 74
  - 2.6.5 Altersgruppe 75plus
- 2.7 Verkehrsbeteiligungen
  - 2.7.1 Fußgänger
  - 2.7.2 Fahrräder
  - 2.7.3 Pedelecs
  - 2.7.4 Motorisierte Zweiräder
    - 2.7.4.1 Mofa und FmH
    - 2.7.4.2 E-Bikes / S-Pedelecs
    - 2.7.4.3 Motorisierte Zweiräder bis 125 cm<sup>3</sup>
    - 2.7.4.4 Motorisierte Zweiräder über 125 cm<sup>3</sup>
    - 2.7.4.5 Elektrokleinstfahrzeuge / eScooter
  - 2.7.5 Pkw
  - 2.7.6 Lkw
  - 2.7.7 Kraftomnibusse
  - 2.7.8 Schienenfahrzeuge
  - 2.7.9 sonstige Fahrzeuge
- 2.8 Unfallursachen

### **3. Engineering - Sichere Gestaltung des Verkehrsraums**

### **4. Education - Verkehrserziehung**

### **5. Enforcement - Verkehrsüberwachung**

- 5.1 Geschwindigkeit
- 5.2 Folgenlose Fahrten unter dem Einfluss berauschender Mittel
- 5.3 Güter- und Personenverkehr

### **6. Verkehrsunfallentwicklung im Landkreis Bergstraße**

- 6.1 Polizeidirektion Bergstraße

Nachdruck oder sonstige Auswertung - auch auszugsweise - nur mit Quellenangabe



## Landkreis Bergstraße

### 1 Strukturdaten Landkreis Bergstraße

#### 1.1 Bevölkerung<sup>1</sup>

Alter in Jahren	männlich	weiblich	gesamt
0 - 13	18.483	17.717	36.200
14 - 17	5.259	4.862	10.121
18 - 24	9.790	8.235	18.025
25 - 64	73.201	73.024	146.225
65 und mehr	28.964	34.949	63.913
Gesamt	135.697	138.787	274.484

#### 1.2 Straßennetz<sup>2</sup>

Autobahnen	43 km
Bundesstraßen	144 km
Landesstraßen	215 km
Kreisstraßen	125 km
Gesamt	527 km

#### 1.3 Fläche<sup>3</sup>

Bodenfläche insgesamt	71.947 ha
- davon Verkehrsfläche	4.052 ha
- davon Straßen, Wege, Plätze	3.803 ha

#### 1.4 Zugelassene Fahrzeuge<sup>4</sup>

	Pkw	Lkw	Kraft- räder	KOM	sonstige
2023	176.662	12.007	19.129	262	1.069
2024	177.569	12.287	19.499	274	1.083
Veränderungen	907	280	370	12	14
	0,51%	2,3%	1,9%	4,6%	1,3%

1 Hessisches Statistisches Landesamt, Wiesbaden, 2024.

2 Statistisches Bundesamt, Wiesbaden, 2022.

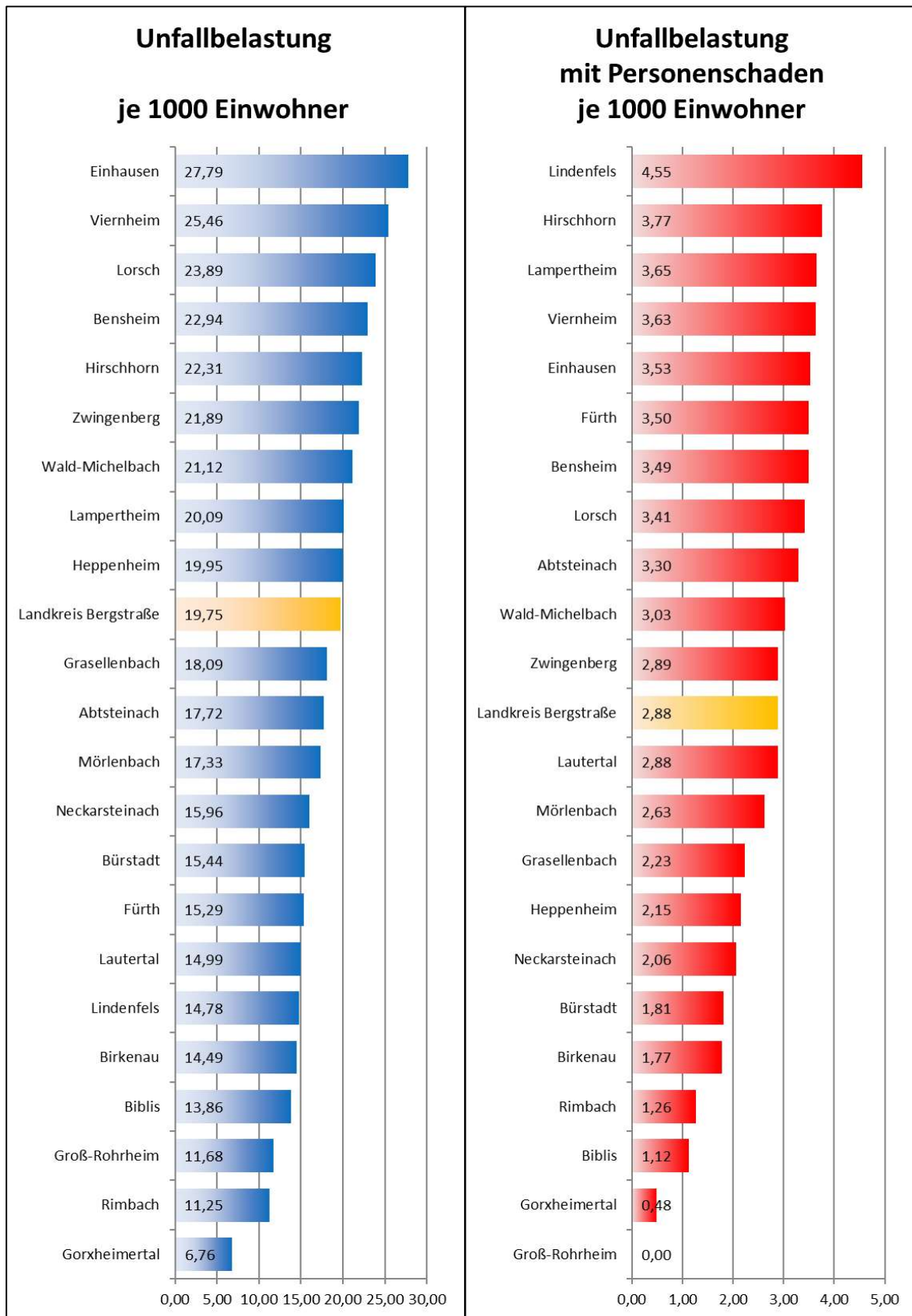
3 Statistische Ämter des Bundes und der Länder, Deutschland, 2025.

4 Kraftfahrt-Bundesamt, Flensburg, 2024.

## 2. Unfalllage

Seite 2

## Unfallbelastung der Kommunen im Landkreis Bergstraße



## 2.1 Aktuelle Jahresentwicklung

Seite 3

	2020	2021	2022	2023	2024	Veränderungen zum Vorjahr		Trend
<b>Gesamtunfälle</b>	4.160	4.489	4.871	4.848	4.851	3	0,06%	↗
<b>VU mit Personenschaden</b>	686	683	742	769	705	-64	-8,32%	↓
Kategorie 1	5	4	7	9	11	2	22,22%	↗↗
Kategorie 2	115	105	142	123	91	-32	-26,02%	↓↓
Kategorie 3	566	574	593	637	603	-34	-5,34%	↓
<b>Verunglückte Personen</b>	812	829	894	956	880	-76	-7,95%	↓
davon Getötete	5	4	7	11	12	1	9,09%	↗
davon Schwerverletzte	120	117	147	136	102	-34	-25,00%	↓↓
davon Leichtverletzte	687	708	740	809	766	-43	-5,32%	↓
<b>VU mit Sachschaden</b>	3.474	3.806	4.129	4.079	4.146	67	1,64%	↗
Kategorie 4	330	334	320	340	318	-22	-6,47%	↓
Kategorie 5	3.113	3.433	3.764	3.698	3.787	89	2,41%	↗
Kategorie 6	31	39	45	41	41	0	0,00%	→
<b>Sachschaden in Mio.</b>	12	13	16	17	18	0	0,69%	↗

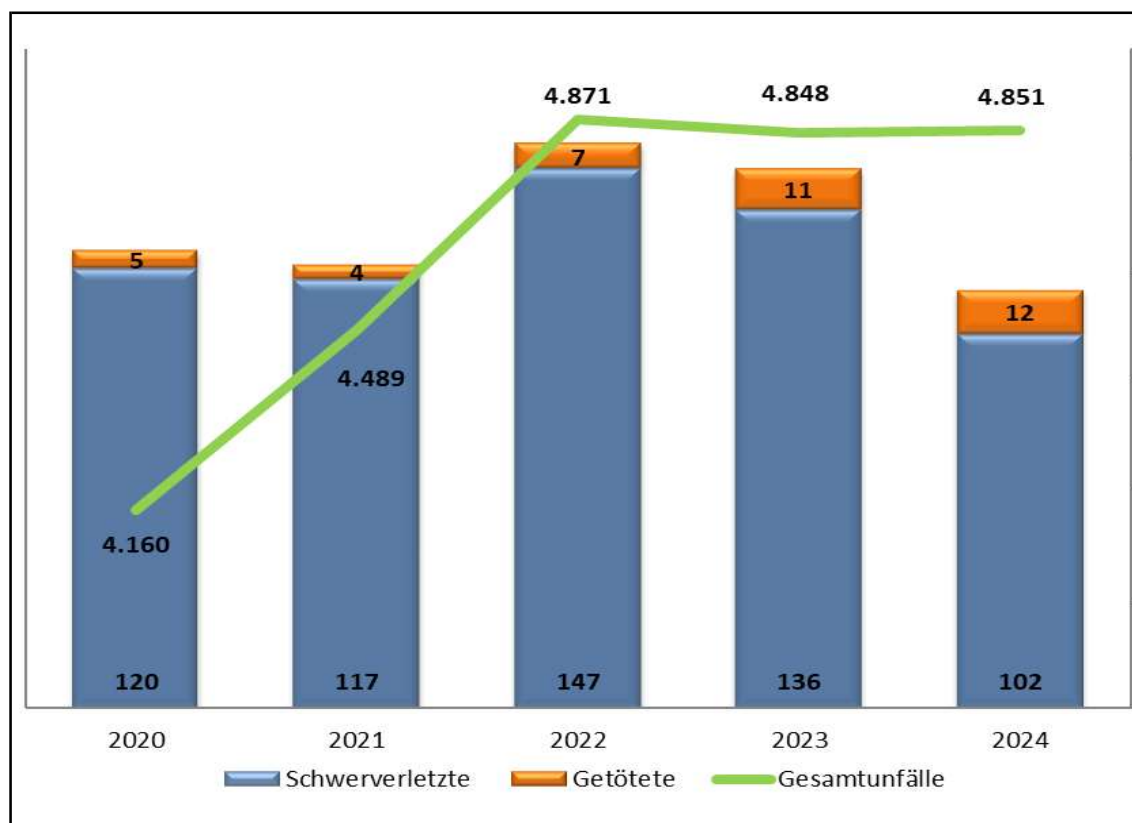


Abb. 1: Langzeitentwicklung der Gesamtunfälle, Verunglückten und Getöteten

## 2.2 Unfälle nach Unfalltypen

Seite 4

	2020	2021	2022	2023	2024	Veränderungen zum Vorjahr		Trend
Typ 1	348	391	415	433	379	-54	-12,47%	↓↓↓
Typ 2	146	148	154	189	188	-1	-0,53%	↓
Typ 3	450	437	501	505	437	-68	-13,47%	↓↓↓
Typ 4	28	30	25	37	25	-12	-32,43%	↓↓↓
Typ 5	510	480	545	493	561	68	13,79%	↑↑↑
Typ 6	590	665	699	631	657	26	4,12%	↗
Typ 7	2.088	2.338	2.532	2.560	2.604	44	1,72%	↗

## 2.3 Unfälle nach Straßenklassen

	2020	2021	2022	2023	2024	Veränderungen zum Vorjahr		Trend
Autobahnen	0	0	0	0	0	0	0,00%	→
Bundesstraße innerorts	432	459	470	443	422	-21	-4,74%	↓
Bundesstraße außerorts	313	402	364	391	395	4	1,02%	↗
Landesstraße innerorts	351	341	422	404	372	-32	-7,92%	↓
Landesstraße außerorts	430	448	504	501	533	32	6,39%	↑
Kreisstraße innerorts	120	137	105	107	105	-2	-1,87%	↓
Kreisstraße außerorts	98	81	92	132	104	-28	-21,21%	↓↓↓
Sonstige Straße innerorts	2.361	2.528	2.832	2.771	2.827	56	2,02%	↗
Sonstige Straße außerorts	55	93	82	99	93	-6	-6,06%	↓

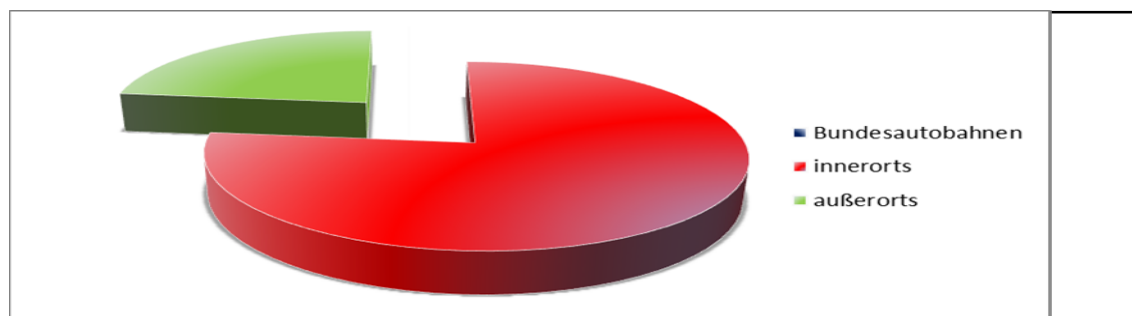


Abb. 2: Verteilung der Unfälle 2024 nach klassifizierten und nicht klassifizierten Straßen

**2.3.1 Getötete Personen**

	2020	2021	2022	2023	2024	Veränderungen zum Vorjahr		Trend
Autobahnen	0	0	0	0	0	0	0,00%	→
Bundesstraße innerorts	0	0	2	1	1	0	0,00%	→
Bundesstraße außerorts	0	2	2	6	1	-5	-83,33%	↓↓↓
Landesstraße innerorts	2	0	1	1	0	-1	-100,00%	↓↓↓
Landesstraße außerorts	2	0	0	1	7	6	600,00%	↑↑↑
Kreisstraße innerorts	0	0	0	0	1	1	0,00%	→
Kreisstraße außerorts	0	1	1	0	0	0	0,00%	→
Sonstige Straße innerorts	0	1	1	0	2	2	0,00%	→
Sonstige Straße außerorts	1	0	0	2	0	-2	-100,00%	↓↓↓
Summe	5	4	7	11	12	1	9,09%	

**2.3.2 Schwerverletzte Personen**

	2020	2021	2022	2023	2024	Veränderungen zum Vorjahr		Trend
Autobahnen	0	0	0	0	0	0	0,00%	→
Bundesstraße innerorts	16	10	13	18	15	-3	-16,67%	↓↓↓
Bundesstraße außerorts	14	21	12	16	20	4	25,00%	↑↑↑
Landesstraße innerorts	10	12	16	19	13	-6	-31,58%	↓↓↓
Landesstraße außerorts	29	26	31	23	16	-7	-30,43%	↓↓↓
Kreisstraße innerorts	7	4	4	7	1	-6	-85,71%	↓↓↓
Kreisstraße außerorts	4	7	6	5	4	-1	-20,00%	↓↓↓
Sonstige Straße innerorts	36	33	56	42	26	-16	-38,10%	↓↓↓
Sonstige Straße außerorts	4	4	9	6	7	1	16,67%	↑↑↑
Summe	120	117	147	136	102	-34	-25,00%	

## 2.4 Unfälle mit Personenschaden nach Zeiten

### 2.4.1 Verkehrsunfälle nach Monaten

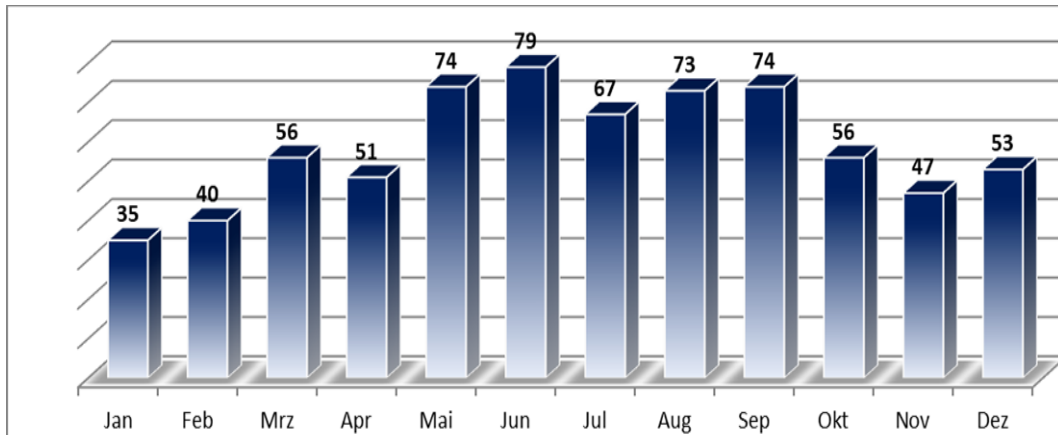


Abb. 3: Verteilung der Unfälle 2024 nach Monaten

### 2.4.2 Verkehrsunfälle nach Tagen

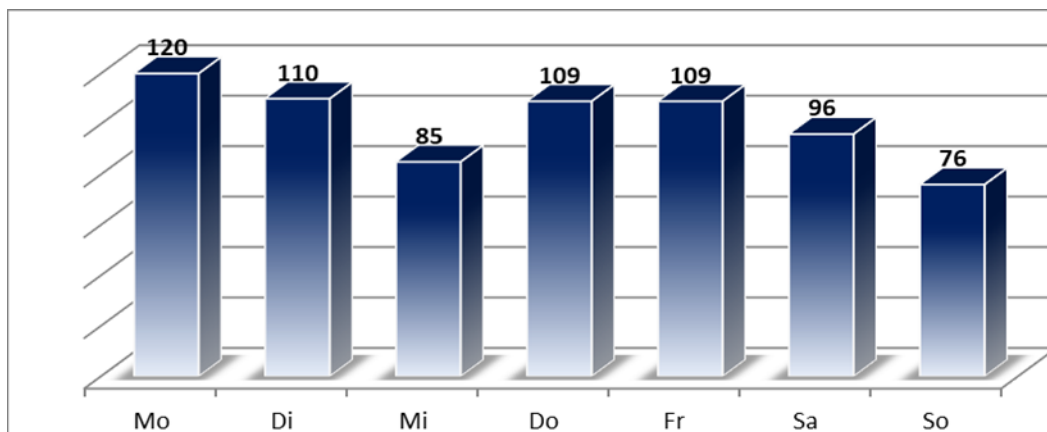


Abb. 4: Verteilung der Unfälle 2024 nach Tagen

### 2.4.3 Verkehrsunfälle im Tagesverlauf

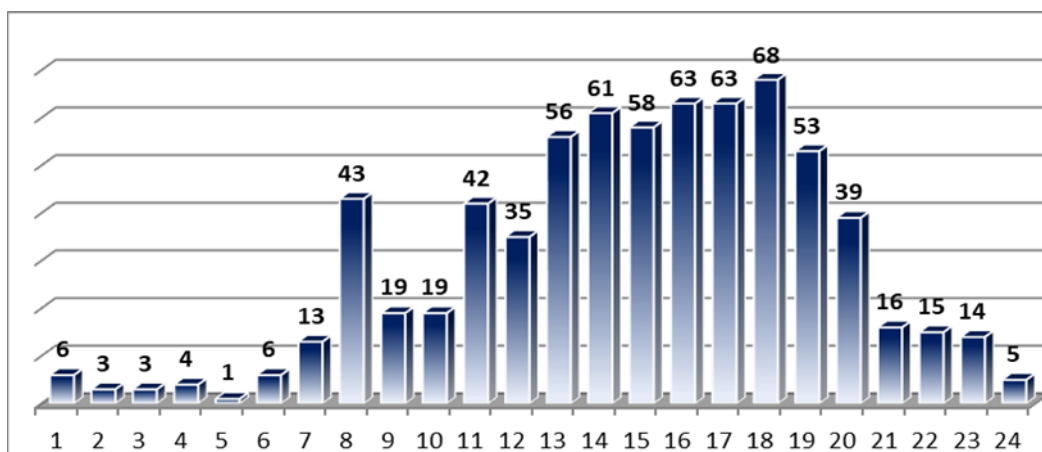


Abb. 5: Verteilung der Unfälle 2024 im Tagesverlauf



## 2.5 Verkehrsunfallfluchten

Seite 7

	2020	2021	2022	2023	2024	Veränderungen zum Vorjahr		Trend
<b>Gesamtunfälle</b>	1.370	1.348	1.462	1.434	1.481	47	3,28%	↗
davon mit Sachschaden	1.307	1.285	1.394	1.354	1.417	63	4,65%	↗
davon mit Personenschaden	63	63	68	80	64	-16	-20,00%	↓↓
<b>Verunglückte Personen</b>	65	67	72	98	72	-26	-26,53%	↓↓
davon Getötete	0	0	0	1	0	-1	-100,00%	↓↓
davon Schwerverletzte	8	6	8	5	3	-2	-40,00%	↓↓
davon Leichtverletzte	57	61	64	92	69	-23	-25,00%	↓↓
<b>Aufklärungsquote in %</b>	39,85%	43,10%	41,11%	41,28%	38,49%	-2,80%	-6,77%	↓

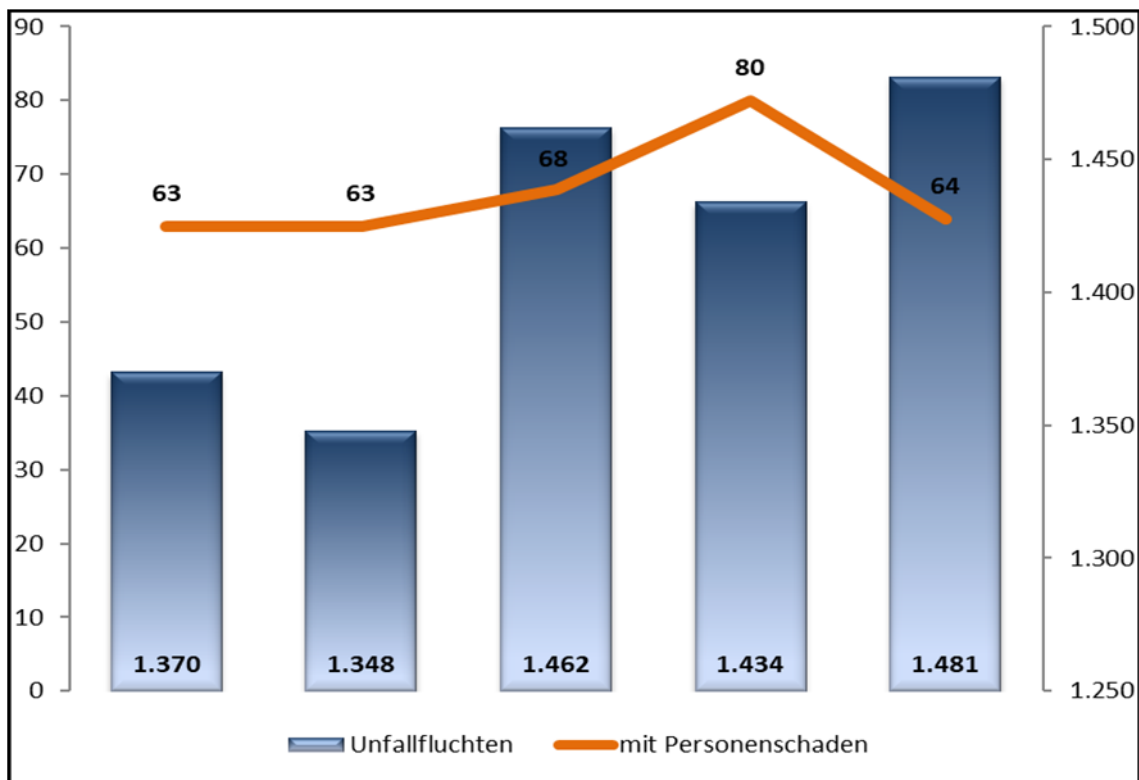


Abb. 7 Entwicklung der Unfallfluchten

## 2.6 Risikogruppen

### 2.6.1 Kinder

0 - 13 Jahre	Unfallbeteiligte (Fahrer und verletzte Mitfahrer von)						Fuß- gänger
	Mofa	Krad	Lkw	Pkw	Fahrrad	Andere	
<b>Anzahl der Unfälle</b>	0	1	0	23	31	6	14
davon Schulwegunfälle	0	0	0	0	10	0	3
<b>Verunglückte</b>	0	1	0	25	26	14	13
davon Getötete	0	0	0	0	0	0	1
davon Schwerverletzte	0	1	0	0	2	1	2
davon Leichtverletzte	0	0	0	25	24	13	10
<b>männlich</b>	0	1	0	13	17	9	8
<b>weiblich</b>	0	0	0	12	9	5	5
<b>divers</b>	0	0	0	0	0	0	0

0 - 13 Jahre	2023	2024	Veränderungen zum Vorjahr		Trend
<b>Gesamtunfälle</b>	88	75	-13	-14,77%	↓↓↓
davon Schulwegunfälle	17	13	-4	-23,53%	↓↓↓
<b>Verunglückte</b>	77	79	2	2,60%	↗
davon Getötete	0	1	1	0,00%	→
davon Schwerverletzte	7	6	-1	-14,29%	↓↓↓
davon Leichtverletzte	70	72	2	2,86%	↗
<b>männlich</b>	47	48	1	2,13%	↗
<b>weiblich</b>	30	31	1	3,33%	↗
<b>divers</b>	0	0	0	0,00%	→

## 2.6.2 Jugendliche

Seite 9

14 - 17 Jahre	Unfallbeteiligte (Fahrer und verletzte Mitfahrer von)						Fußgänger
	Mofa	Krad	Lkw	Pkw	Fahrrad	Andere	
Anzahl der Unfälle	22	28	0	23	21	13	1
Verunglückte	13	25	0	10	15	17	1
davon Getötete	0	0	0	0	0	0	0
davon Schwerverletzte	0	4	0	2	0	4	0
davon Leichtverletzte	13	21	0	8	15	13	1
männlich	12	14	0	6	9	12	0
weiblich	1	11	0	4	6	5	1
divers	0	0	0	0	0	0	0

14 - 17 Jahre	2023	2024	Veränderungen zum Vorjahr		Trend
Gesamtunfälle	91	107	16	17,58%	↑↑
Verunglückte	68	81	13	19,12%	↑↑
davon Getötete	0	0	0	0,00%	→
davon Schwerverletzte	9	10	1	11,11%	↑↑
davon Leichtverletzte	59	71	12	20,34%	↑↑
männlich	44	53	9	20,45%	↑↑
weiblich	24	28	4	16,67%	↑↑
divers	0	0	0	0,00%	→

## 2.6.3 Junge Fahrer

Seite 10

18 - 24 Jahre	Unfallbeteiligte (Fahrer und verletzte Mitfahrer von)						Fußgänger
	Mofa	Krad	Lkw	Pkw	Fahrrad	Andere	
Anzahl der Unfälle	3	35	43	668	15	17	8
Verunglückte	4	29	0	64	13	8	6
davon Getötete	0	1	0	0	0	0	0
davon Schwerverletzte	2	5	0	4	0	1	0
davon Leichtverletzte	2	23	0	60	13	7	6
männlich	3	29	0	35	11	4	4
weiblich	1	0	0	29	2	4	2
divers	0	0	0	0	0	0	0

18 - 24 Jahre	2023	2024	Veränderungen zum Vorjahr		Trend
Gesamtunfälle	830	786	-44	-5,30%	↓
Verunglückte	127	124	-3	-2,36%	↓
davon Getötete	1	1	0	0,00%	→
davon Schwerverletzte	15	12	-3	-20,00%	↓↓
davon Leichtverletzte	111	111	0	0,00%	→
männlich	74	86	12	16,22%	↑↑
weiblich	53	38	-15	-28,30%	↓↓
divers	0	0	0	0,00%	→

## 2.6.4 Altergruppe 65 - 74

Seite 11

65 - 74 Jahre	Unfallbeteiligte (Fahrer und verletzte Mitfahrer von)						Fußgänger
	Mofa	Krad	Lkw	Pkw	Fahrrad	Andere	
Anzahl der Unfälle	3	14	20	595	24	12	10
Verunglückte	1	10	0	25	22	3	8
davon Getötete	0	0	0	0	0	0	1
davon Schwerverletzte	0	3	0	6	1	0	2
davon Leichtverletzte	1	7	0	19	21	3	5
männlich	1	10	0	11	15	2	1
weiblich	0	0	0	14	7	1	7
divers	0	0	0	0	0	0	0

65 - 74 Jahre	2023	2024	Veränderungen zum Vorjahr		Trend
Gesamtunfälle	684	668	-16	-2,34%	↘
Verunglückte	73	69	-4	-5,48%	↓
davon Getötete	0	1	1	0,00%	→
davon Schwerverletzte	19	12	-7	-36,84%	↓↓
davon Leichtverletzte	54	56	2	3,70%	↗
männlich	46	40	-6	-13,04%	↓↓
weiblich	27	29	2	7,41%	↑
divers	0	0	0	0,00%	→

## 2.6.5 Altersgruppe 75plus

Seite 12

75 Jahre und älter	Unfallbeteiligte (Fahrer und verletzte Mitfahrer von)						Fußgänger
	Mofa	Krad	Lkw	Pkw	Fahrrad	Andere	
<b>Anzahl der Unfälle</b>	1	2	3	498	25	0	9
<b>Verunglückte</b>	1	1	0	29	22	0	8
davon Getötete	0	0	0	3	0	0	0
davon Schwerverletzte	0	1	0	2	6	0	4
davon Leichtverletzte	1	0	0	24	16	0	4
<b>männlich</b>	1	1	0	16	11	0	3
<b>weiblich</b>	0	0	0	13	11	0	5
<b>divers</b>	0	0	0	0	0	0	0

75 Jahre und älter	2023	2024	Veränderungen zum Vorjahr		Trend
<b>Gesamtunfälle</b>	526	535	9	1,71%	↗
<b>Verunglückte</b>	73	61	-12	-16,44%	↓↓
davon Getötete	2	3	1	50,00%	↑↑
davon Schwerverletzte	20	13	-7	-35,00%	↓↓
davon Leichtverletzte	51	45	-6	-11,76%	↓↓
<b>männlich</b>	46	32	-14	-30,43%	↓↓
<b>weiblich</b>	27	29	2	7,41%	↑
<b>divers</b>	0	0	0	0,00%	→

## 2.7 Verkehrsbeteiligungen

Seite 13

## 2.7.1 Fußgänger (VBet Fsg [81, 82, 83, 84, 93])

	unter 14 Jahre	14 - 17 Jahre	18 - 24 Jahre	25 - 64 Jahre	65 - 74 Jahre	75 Jahre und älter	ohne Alters- angabe
<b>Anzahl der Unfälle</b>	14	1	8	25	10	9	2
<b>Verunglückte</b>	13	1	6	20	8	8	0
davon Getötete	1	0	0	2	1	0	0
davon Schwerverletzte	2	0	0	2	2	4	0
davon Leichtverletzte	10	1	6	16	5	4	0
<b>männlich</b>	8	0	4	15	1	3	0
<b>weiblich</b>	5	1	2	5	7	5	0
<b>divers</b>	0	0	0	0	0	0	0
<b>Unfallursachen (Klammerwerte)</b>							
Verkehrstüchtigkeit (01 - 04)	0	0	0	1	0	0	0
Ablenkung (05 - 06)	0	0	0	0	0	0	0
Falsches Verhalten der Fußgänger (60 - 69)	12	0	1	10	5	2	2
Sonstige	0	0	0	0	0	0	0

	Gesamt 2023	Gesamt 2024	Veränderungen zum Vorjahr		Trend
<b>Gesamtunfälle</b>	84	68	-16	-19,05%	↓↓
<b>Verunglückte</b>	80	56	-24	-30,00%	↓↓
davon Getötete	2	4	2	100,00%	↑↑
davon Schwerverletzte	27	10	-17	-62,96%	↓↓
davon Leichtverletzte	51	42	-9	-17,65%	↓↓
<b>männlich</b>	43	31	-12	-27,91%	↓↓
<b>weiblich</b>	37	25	-12	-32,43%	↓↓
<b>divers</b>	0	0	0	0,00%	→
<b>Unfallursachen (Klammerwerte)</b>					
Verkehrstüchtigkeit (01 - 04)	0	1	1	0,00%	→
Ablenkung (05 - 06)	0	0	0	0,00%	→
Falsches Verhalten der Fußgänger (60 - 69)	39	32	-7	-17,95%	↓↓
Sonstige	0	0	0	0,00%	→

## 2.7.2 Fahrräder (VBet Fahrr[71])

Seite 14

	unter 14 Jahre	14 - 17 Jahre	18 - 24 Jahre	25 - 64 Jahre	65 - 74 Jahre	75 Jahre und älter	ohne Alters- angabe
<b>Anzahl der Unfälle</b>	31	20	13	99	14	14	14
<b>Verunglückte</b>	26	14	11	77	13	11	0
davon Getötete	0	0	0	1	0	0	0
davon Schwerverletzte	2	0	0	9	0	2	0
davon Leichtverletzte	24	14	11	67	13	9	0
<b>männlich</b>	17	8	10	56	8	6	0
<b>weiblich</b>	9	6	1	21	5	5	0
<b>divers</b>	0	0	0	0	0	0	0
<b>Unfallursachen (Klammerwerte)</b>							
Verkehrstüchtigkeit (01 - 04)	0	0	0	11	0	1	0
Ablenkung (05 - 06)	0	2	0	0	0	0	1
Falsche Fahrbahnbenutzung (08 - 11)	4	6	0	17	2	1	5
Geschwindigkeit (12 - 13)	1	3	3	7	1	1	0
Abstand (14 - 15)	3	0	1	3	0	0	0
Überholen (16 - 23)	0	1	0	1	0	0	0
Vorfahrt, Vorrang (27 - 33)	2	2	1	3	1	0	1
Abbiegen (34 - 35)	0	0	0	7	1	1	0
Technische Mängel (50 - 55)	0	0	0	2	0	0	0
Sonstige	7	3	1	20	2	4	9

	Gesamt 2023	Gesamt 2024	Veränderungen zum Vorjahr		Trend
<b>Gesamtunfälle</b>	249	200	-49	-19,68%	↓↓↓
<b>Verunglückte</b>	195	152	-43	-22,05%	↓↓↓
davon Getötete	2	1	-1	-50,00%	↓↓↓
davon Schwerverletzte	24	13	-11	-45,83%	↓↓↓
davon Leichtverletzte	169	138	-31	-18,34%	↓↓↓
<b>männlich</b>	142	105	-37	-26,06%	↓↓↓
<b>weiblich</b>	52	47	-5	-9,62%	↓
<b>divers</b>	0	0	0	0,00%	→
<b>Unfallursachen (Klammerwerte)</b>					
Verkehrstüchtigkeit (01 - 04)	21	12	-9	-42,86%	↓↓↓
Ablenkung (05 - 06)	3	3	0	0,00%	→
Falsche Fahrbahnbenutzung (08 - 11)	24	35	11	45,83%	↑↑↑
Geschwindigkeit (12 - 13)	13	16	3	23,08%	↑↑↑
Abstand (14 - 15)	3	7	4	133,33%	↑↑↑
Überholen (16 - 23)	6	2	-4	-66,67%	↓↓↓
Vorfahrt, Vorrang (27 - 33)	11	10	-1	-9,09%	↓
Abbiegen (34 - 35)	12	9	-3	-25,00%	↓↓↓
Technische Mängel (50 - 55)	3	2	-1	-33,33%	↓↓↓
Sonstige	63	46	-17	-26,98%	↓↓↓



## 2.7.3 Pedelecs (VBet Fahrr[72])

Seite 15

	unter 14 Jahre	14 - 17 Jahre	18 - 24 Jahre	25 - 64 Jahre	65 - 74 Jahre	75 Jahre und älter	ohne Alters- angabe
<b>Anzahl der Unfälle</b>	0	1	2	30	10	12	1
<b>Verunglückte</b>	0	1	2	27	9	11	0
davon Getötete	0	0	0	0	0	0	0
davon Schwerverletzte	0	0	0	6	1	4	0
davon Leichtverletzte	0	1	2	21	8	7	0
<b>männlich</b>	0	1	1	16	7	5	0
<b>weiblich</b>	0	0	1	11	2	6	0
<b>divers</b>	0	0	0	0	0	0	0
<b>Unfallursachen (Klammerwerte)</b>							
Verkehrstüchtigkeit (01 - 04)	0	0	0	4	1	0	0
Ablenkung (05 - 06)	0	0	0	0	1	0	0
Falsche Fahrbahnbenutzung (08 - 11)	0	0	0	2	0	0	0
Geschwindigkeit (12 - 13)	0	1	0	8	2	2	0
Abstand (14 - 15)	0	0	0	0	2	2	0
Überholen (16 - 23)	0	0	0	0	1	0	0
Vorfahrt, Vorrang (27 - 33)	0	0	0	0	0	1	0
Abbiegen (34 - 35)	0	0	0	0	0	0	0
Technische Mängel (50 - 55)	0	0	0	0	0	0	0
Sonstige	0	0	0	5	4	2	1

	Gesamt 2023	Gesamt 2024	Veränderungen zum Vorjahr		Trend
<b>Gesamtunfälle</b>	51	56	5	9,80%	↑
<b>Verunglückte</b>	49	50	1	2,04%	↗
davon Getötete	0	0	0	0,00%	→
davon Schwerverletzte	14	11	-3	-21,43%	↓↓
davon Leichtverletzte	35	39	4	11,43%	↑↑
<b>männlich</b>	31	30	-1	-3,23%	↘
<b>weiblich</b>	18	20	2	11,11%	↑↑
<b>divers</b>	0	0	0	0,00%	→
<b>Unfallursachen (Klammerwerte)</b>					
Verkehrstüchtigkeit (01 - 04)	5	5	0	0,00%	→
Ablenkung (05 - 06)	0	1	1	0,00%	→
Falsche Fahrbahnbenutzung (08 - 11)	3	2	-1	-33,33%	↓↓
Geschwindigkeit (12 - 13)	2	13	11	550,00%	↑↑↑
Abstand (14 - 15)	1	4	3	300,00%	↑↑↑
Überholen (16 - 23)	0	1	1	0,00%	→
Vorfahrt, Vorrang (27 - 33)	7	1	-6	-85,71%	↓↓↓
Abbiegen (34 - 35)	3	0	-3	-100,00%	↓↓↓
Technische Mängel (50 - 55)	1	0	-1	-100,00%	↓↓↓
Sonstige	8	12	4	50,00%	↑↑

## 2.7.4 Motorisierte Zweiräder (VBet MotZwei [1, 2, 3, 5, 6, 8, 11, 12, 15])

Seite 16

	unter 14 Jahre	14 - 17 Jahre	18 - 24 Jahre	25 - 64 Jahre	65 - 74 Jahre	75 Jahre und älter	ohne Alters- angabe
<b>Anzahl der Unfälle</b>	4	62	44	102	18	3	4
<b>Verunglückte</b>	4	51	39	81	12	2	0
davon Getötete	0	0	1	3	0	0	0
davon Schwerverletzte	2	8	8	16	3	1	0
davon Leichtverletzte	2	43	30	62	9	1	0
<b>männlich</b>	2	36	36	70	11	2	0
<b>weiblich</b>	2	15	3	11	1	0	0
<b>divers</b>	0	0	0	0	0	0	0
<b>Unfallursachen (Klammerwerte)</b>							
Verkehrstüchtigkeit (01 - 04)	0	0	2	9	1	0	0
Ablenkung (05 - 06)	1	0	0	1	0	0	0
Geschwindigkeit (12 - 13)	1	15	17	27	6	1	1
Abstand (14 - 15)	0	10	4	7	4	0	0
Überholen (16 - 23)	0	3	1	5	0	1	0
Vorfahrt, Vorrang (27 - 33)	0	4	2	4	0	0	1
Abbiegen (34 - 35)	1	1	0	0	0	0	0
Wenden/Rückwärts-/Ein-, Anfahren (36-37)	0	1	0	0	0	0	0
Technische Mängel (50 - 55)	0	1	1	0	1	0	0
Sonstige	1	8	3	9	2	1	2

	Gesamt 2023	Gesamt 2024	Veränderungen zum Vorjahr		Trend
<b>Gesamtunfälle</b>	208	232	24	11,54%	↑↑
<b>Verunglückte</b>	161	189	28	17,39%	↑↑
davon Getötete	2	4	2	100,00%	↑↑
davon Schwerverletzte	32	38	6	18,75%	↑↑
davon Leichtverletzte	127	147	20	15,75%	↑↑
<b>männlich</b>	120	157	37	30,83%	↑↑
<b>weiblich</b>	41	32	-9	-21,95%	↓↓
<b>divers</b>	0	0	0	0,00%	→
<b>Unfallursachen (Klammerwerte)</b>					
Verkehrstüchtigkeit (01 - 04)	10	12	2	20,00%	↑↑
Ablenkung (05 - 06)	4	2	-2	-50,00%	↓↓
Geschwindigkeit (12 - 13)	64	68	4	6,25%	↑
Abstand (14 - 15)	20	25	5	25,00%	↑↑
Überholen (16 - 23)	12	10	-2	-16,67%	↓↓
Vorfahrt, Vorrang (27 - 33)	7	11	4	57,14%	↑↑
Abbiegen (34 - 35)	4	2	-2	-50,00%	↓↓
Wenden/Rückwärts-/Ein-, Anfahren (36-37)	2	1	-1	-50,00%	↓↓
Technische Mängel (50 - 55)	4	3	-1	-25,00%	↓↓
Sonstige	34	26	-8	-23,53%	↓↓

## 2.7.4.1 Mofa und FmH (VBet MotZwei [1, 2])

Seite 17

	unter 14 Jahre	14 - 17 Jahre	18 - 24 Jahre	25 - 64 Jahre	65 - 74 Jahre	75 Jahre und älter	ohne Alters- angabe
<b>Anzahl der Unfälle</b>	0	22	3	20	3	1	0
<b>Verunglückte</b>	0	13	4	16	1	1	0
davon Getötete	0	0	0	0	0	0	0
davon Schwerverletzte	0	0	2	1	0	0	0
davon Leichtverletzte	0	13	2	15	1	1	0
<b>männlich</b>	0	12	3	13	1	1	0
<b>weiblich</b>	0	1	1	3	0	0	0
<b>divers</b>	0	0	0	0	0	0	0
<b>Unfallursachen (Klammerwerte)</b>							
Verkehrstüchtigkeit (01 - 04)	0	0	1	4	1	0	0
Ablenkung (05 - 06)	0	0	0	0	0	0	0
Geschwindigkeit (12 - 13)	0	4	1	6	0	0	0
Abstand (14 - 15)	0	4	0	1	0	0	0
Überholen (16 - 23)	0	1	0	0	0	1	0
Vorfahrt, Vorrang (27 - 33)	0	1	0	0	0	0	0
Abbiegen (34 - 35)	0	0	0	0	0	0	0
Wenden/Rückwärts-/Ein-, Anfahren (36-37)	0	0	0	0	0	0	0
Technische Mängel (50 - 55)	0	1	0	0	0	0	0
Sonstige	0	1	0	0	1	0	0

	Gesamt 2023	Gesamt 2024	Veränderungen zum Vorjahr		Trend
<b>Gesamtunfälle</b>	58	49	-9	-15,52%	↓↓
<b>Verunglückte</b>	43	35	-8	-18,60%	↓↓
davon Getötete	0	0	0	0,00%	→
davon Schwerverletzte	5	3	-2	-40,00%	↓↓
davon Leichtverletzte	38	32	-6	-15,79%	↓↓
<b>männlich</b>	30	30	0	0,00%	→
<b>weiblich</b>	13	5	-8	-61,54%	↓↓
<b>divers</b>	0	0	0	0,00%	→
<b>Unfallursachen (Klammerwerte)</b>					
Verkehrstüchtigkeit (01 - 04)	5	6	1	20,00%	↑↑
Ablenkung (05 - 06)	1	0	-1	-100,00%	↓↓
Geschwindigkeit (12 - 13)	17	11	-6	-35,29%	↓↓
Abstand (14 - 15)	2	5	3	150,00%	↑↑
Überholen (16 - 23)	1	2	1	100,00%	↑↑
Vorfahrt, Vorrang (27 - 33)	4	1	-3	-75,00%	↓↓
Abbiegen (34 - 35)	2	0	-2	-100,00%	↓↓
Wenden/Rückwärts-/Ein-, Anfahren (36-37)	0	0	0	0,00%	→
Technische Mängel (50 - 55)	1	1	0	0,00%	→
Sonstige	7	2	-5	-71,43%	↓↓

## 2.7.4.2 S-Pedelecs (VBet MotZwei [3])

Seite 18

	unter 14 Jahre	14 - 17 Jahre	18 - 24 Jahre	25 - 64 Jahre	65 - 74 Jahre	75 Jahre und älter	ohne Alters- angabe
<b>Anzahl der Unfälle</b>	0	0	0	0	0	0	0
<b>Verunglückte</b>	0	0	0	0	0	0	0
davon Getötete	0	0	0	0	0	0	0
davon Schwerverletzte	0	0	0	0	0	0	0
davon Leichtverletzte	0	0	0	0	0	0	0
<b>männlich</b>	0	0	0	0	0	0	0
<b>weiblich</b>	0	0	0	0	0	0	0
<b>divers</b>	0	0	0	0	0	0	0
<b>Unfallursachen (Klammerwerte)</b>							
Verkehrstüchtigkeit (01 - 04)	0	0	0	0	0	0	0
Ablenkung (05 - 06)	0	0	0	0	0	0	0
Geschwindigkeit (12 - 13)	0	0	0	0	0	0	0
Abstand (14 - 15)	0	0	0	0	0	0	0
Überholen (16 - 23)	0	0	0	0	0	0	0
Vorfahrt, Vorrang (27 - 33)	0	0	0	0	0	0	0
Abbiegen (34 - 35)	0	0	0	0	0	0	0
Wenden/Rückwärts-/Ein-, Anfahren (36-37)	0	0	0	0	0	0	0
Technische Mängel (50 - 55)	0	0	0	0	0	0	0
Sonstige	0	0	0	0	0	0	0

	Gesamt 2023	Gesamt 2024	Veränderungen zum Vorjahr		Trend
<b>Gesamtunfälle</b>	2	0	-2	-100,00%	↓↓
<b>Verunglückte</b>	0	0	0	0,00%	→
davon Getötete	0	0	0	0,00%	→
davon Schwerverletzte	0	0	0	0,00%	→
davon Leichtverletzte	0	0	0	0,00%	→
<b>männlich</b>	0	0	0	0,00%	→
<b>weiblich</b>	0	0	0	0,00%	→
<b>divers</b>	0	0	0	0,00%	→
<b>Unfallursachen (Klammerwerte)</b>					
Verkehrstüchtigkeit (01 - 04)	0	0	0	0,00%	→
Ablenkung (05 - 06)	0	0	0	0,00%	→
Geschwindigkeit (12 - 13)	0	0	0	0,00%	→
Abstand (14 - 15)	0	0	0	0,00%	→
Überholen (16 - 23)	0	0	0	0,00%	→
Vorfahrt, Vorrang (27 - 33)	0	0	0	0,00%	→
Abbiegen (34 - 35)	0	0	0	0,00%	→
Wenden/Rückwärts-/Ein-, Anfahren (36-37)	0	0	0	0,00%	→
Technische Mängel (50 - 55)	0	0	0	0,00%	→
Sonstige	0	0	0	0,00%	→

2.7.4.3 Motorisierte Zweiräder bis 125<sup>3</sup> (VBet MotZwei [12])

Seite 19

	unter 14 Jahre	14 - 17 Jahre	18 - 24 Jahre	25 - 64 Jahre	65 - 74 Jahre	75 Jahre und älter	ohne Alters- angabe
<b>Anzahl der Unfälle</b>	1	20	3	11	3	0	0
<b>Verunglückte</b>	1	19	1	6	3	0	0
davon Getötete	0	0	0	0	0	0	0
davon Schwerverletzte	1	2	0	1	0	0	0
davon Leichtverletzte	0	17	1	5	3	0	0
<b>männlich</b>	1	11	1	5	3	0	0
<b>weiblich</b>	0	8	0	1	0	0	0
<b>divers</b>	0	0	0	0	0	0	0
<b>Unfallursachen (Klammerwerte)</b>							
Verkehrstüchtigkeit (01 - 04)	0	0	0	0	0	0	0
Ablenkung (05 - 06)	0	0	0	0	0	0	0
Geschwindigkeit (12 - 13)	0	9	0	2	1	0	0
Abstand (14 - 15)	0	2	0	0	0	0	0
Überholen (16 - 23)	0	2	0	2	0	0	0
Vorfahrt, Vorrang (27 - 33)	0	0	1	1	0	0	0
Abbiegen (34 - 35)	0	0	0	0	0	0	0
Wenden/Rückwärts-/Ein-, Anfahren (36-37)	0	0	0	0	0	0	0
Technische Mängel (50 - 55)	0	0	0	0	1	0	0
Sonstige	0	0	0	2	0	0	0

	Gesamt 2023	Gesamt 2024	Veränderungen zum Vorjahr		Trend
<b>Gesamtunfälle</b>	23	36	13	56,52%	↑↑
<b>Verunglückte</b>	21	30	9	42,86%	↑↑
davon Getötete	1	0	-1	-100,00%	↓↓
davon Schwerverletzte	3	4	1	33,33%	↑↑
davon Leichtverletzte	17	26	9	52,94%	↑↑
<b>männlich</b>	15	21	6	40,00%	↑↑
<b>weiblich</b>	6	9	3	50,00%	↑↑
<b>divers</b>	0	0	0	0,00%	→
<b>Unfallursachen (Klammerwerte)</b>					
Verkehrstüchtigkeit (01 - 04)	0	0	0	0,00%	→
Ablenkung (05 - 06)	0	0	0	0,00%	→
Geschwindigkeit (12 - 13)	7	12	5	71,43%	↑↑
Abstand (14 - 15)	4	2	-2	-50,00%	↓↓
Überholen (16 - 23)	2	4	2	100,00%	↑↑
Vorfahrt, Vorrang (27 - 33)	0	2	2	0,00%	→
Abbiegen (34 - 35)	1	0	-1	-100,00%	↓↓
Wenden/Rückwärts-/Ein-, Anfahren (36-37)	0	0	0	0,00%	→
Technische Mängel (50 - 55)	0	1	1	0,00%	→
Sonstige	1	2	1	100,00%	↑↑

2.7.4.4 Motorisierte Zweiräder über 125<sup>3</sup> (VBet MotZwei [11, 15])

Seite 20

	unter 14 Jahre	14 - 17 Jahre	18 - 24 Jahre	25 - 64 Jahre	65 - 74 Jahre	75 Jahre und älter	ohne Alters- angabe
<b>Anzahl der Unfälle</b>	0	8	32	65	11	2	1
<b>Verunglückte</b>	0	6	28	51	7	1	0
davon Getötete	0	0	1	3	0	0	0
davon Schwerverletzte	0	2	5	14	3	1	0
davon Leichtverletzte	0	4	22	34	4	0	0
<b>männlich</b>	0	3	28	46	7	1	0
<b>weiblich</b>	0	3	0	5	0	0	0
<b>divers</b>	0	0	0	0	0	0	0
<b>Unfallursachen (Klammerwerte)</b>							
Verkehrstüchtigkeit (01 - 04)	0	0	1	4	0	0	0
Ablenkung (05 - 06)	0	0	0	1	0	0	0
Geschwindigkeit (12 - 13)	0	2	15	19	5	1	1
Abstand (14 - 15)	0	4	4	6	4	0	0
Überholen (16 - 23)	0	0	1	3	0	0	0
Vorfahrt, Vorrang (27 - 33)	0	0	0	2	0	0	0
Abbiegen (34 - 35)	0	0	0	0	0	0	0
Wenden/Rückwärts-/Ein-, Anfahren (36-37)	0	0	0	0	0	0	0
Technische Mängel (50 - 55)	0	0	1	0	0	0	0
Sonstige	0	1	2	3	0	1	0

	Gesamt 2023	Gesamt 2024	Veränderungen zum Vorjahr		Trend
<b>Gesamtunfälle</b>	93	116	23	24,73%	↑↑
<b>Verunglückte</b>	72	93	21	29,17%	↑↑
davon Getötete	1	4	3	300,00%	↑↑
davon Schwerverletzte	23	25	2	8,70%	↑
davon Leichtverletzte	48	64	16	33,33%	↑↑
<b>männlich</b>	62	85	23	37,10%	↑↑
<b>weiblich</b>	10	8	-2	-20,00%	↓↓
<b>divers</b>	0	0	0	0,00%	→
<b>Unfallursachen (Klammerwerte)</b>					
Verkehrstüchtigkeit (01 - 04)	5	5	0	0,00%	→
Ablenkung (05 - 06)	2	1	-1	-50,00%	↓↓
Geschwindigkeit (12 - 13)	34	43	9	26,47%	↑↑
Abstand (14 - 15)	13	18	5	38,46%	↑↑
Überholen (16 - 23)	8	4	-4	-50,00%	↓↓
Vorfahrt, Vorrang (27 - 33)	1	2	1	100,00%	↑↑
Abbiegen (34 - 35)	1	0	-1	-100,00%	↓↓
Wenden/Rückwärts-/Ein-, Anfahren (36-37)	0	0	0	0,00%	→
Technische Mängel (50 - 55)	1	1	0	0,00%	→
Sonstige	9	7	-2	-22,22%	↓↓

## 2.7.4.5 Elektrokleinstfahrzeuge (VBet EKF [5, 6, 8])

Seite 21

	unter 14 Jahre	14 - 17 Jahre	18 - 24 Jahre	25 - 64 Jahre	65 - 74 Jahre	75 Jahre und älter	ohne Alters- angabe
<b>Anzahl der Unfälle</b>	3	12	6	8	1	0	3
<b>Verunglückte</b>	3	13	6	8	1	0	0
davon Getötete	0	0	0	0	0	0	0
davon Schwerverletzte	1	4	1	0	0	0	0
davon Leichtverletzte	2	9	5	8	1	0	0
<b>männlich</b>	1	10	4	6	0	0	0
<b>weiblich</b>	2	3	2	2	1	0	0
<b>divers</b>	0	0	0	0	0	0	0
<b>Unfallursachen (Klammerwerte)</b>							
Verkehrstüchtigkeit (01 - 04)	0	0	0	1	0	0	0
Ablenkung (05 - 06)	1	0	0	0	0	0	0
Geschwindigkeit (12 - 13)	1	0	1	0	0	0	0
Abstand (14 - 15)	0	0	0	0	0	0	0
Überholen (16 - 23)	0	0	0	0	0	0	0
Vorfahrt, Vorrang (27 - 33)	0	3	1	1	0	0	1
Abbiegen (34 - 35)	1	1	0	0	0	0	0
Wenden/Rückwärts-/Ein-, Anfahren (36-37)	0	1	0	0	0	0	0
Technische Mängel (50 - 55)	0	0	0	0	0	0	0
Sonstige	1	6	1	4	1	0	2

	Gesamt 2023	Gesamt 2024	Veränderungen zum Vorjahr		Trend
<b>Gesamtunfälle</b>	33	33	0	0,00%	→
<b>Verunglückte</b>	25	31	6	24,00%	↑↑
davon Getötete	0	0	0	0,00%	→
davon Schwerverletzte	1	6	5	500,00%	↑↑
davon Leichtverletzte	24	25	1	4,17%	↑
<b>männlich</b>	13	21	8	61,54%	↑↑
<b>weiblich</b>	12	10	-2	-16,67%	↓↓
<b>divers</b>	0	0	0	0,00%	→
<b>Unfallursachen (Klammerwerte)</b>					
Verkehrstüchtigkeit (01 - 04)	0	1	1	0,00%	→
Ablenkung (05 - 06)	1	1	0	0,00%	→
Geschwindigkeit (12 - 13)	6	2	-4	-66,67%	↓↓
Abstand (14 - 15)	1	0	-1	-100,00%	↓↓
Überholen (16 - 23)	1	0	-1	-100,00%	↓↓
Vorfahrt, Vorrang (27 - 33)	2	6	4	200,00%	↑↑
Abbiegen (34 - 35)	0	2	2	0,00%	→
Wenden/Rückwärts-/Ein-, Anfahren (36-37)	2	1	-1	-50,00%	↓↓
Technische Mängel (50 - 55)	2	0	-2	-100,00%	↓↓
Sonstige	17	15	-2	-11,76%	↓↓

## 2.7.5 Pkw (VBet Pkw [13, 21, 22])

Seite 22

	unter 14 Jahre	14 - 17 Jahre	18 - 24 Jahre	25 - 64 Jahre	65 - 74 Jahre	75 Jahre und älter	ohne Alters- angabe
<b>Anzahl der Unfälle</b>	23	23	668	3.457	595	498	283
<b>Verunglückte</b>	25	10	64	240	25	29	0
davon Getötete	0	0	0	0	0	3	0
davon Schwerverletzte	0	2	4	16	6	2	0
davon Leichtverletzte	25	8	60	224	19	24	0
<b>männlich</b>	13	6	35	96	11	16	0
<b>weiblich</b>	12	4	29	144	14	13	0
<b>divers</b>	0	0	0	0	0	0	0
<b>Unfallursachen (Klammerwerte)</b>							
Verkehrstüchtigkeit (01 - 04)	0	4	7	83	15	13	0
Ablenkung (05 - 06)	0	0	5	12	2	2	0
Geschwindigkeit (12 - 13)	1	4	53	122	19	16	7
Abstand (14 - 15)	0	1	74	222	19	16	2
Überholen (16 - 23)	0	1	10	39	5	2	10
Vorfahrt, Vorrang (27 - 33)	0	0	34	179	35	34	5
Abbiegen (34 - 35)	0	1	15	107	23	13	7
Wenden/Rückwärts-/Ein-, Anfahren (36-37)	0	2	88	423	85	96	23
Technische Mängel (50 - 55)	0	0	1	9	2	1	0
Sonstige	0	4	114	628	128	174	62

	Gesamt 2023	Gesamt 2024	Veränderungen zum Vorjahr		Trend
<b>Gesamtunfälle</b>	4.412	4.409	-3	-0,07%	↘
<b>Verunglückte</b>	448	393	-55	-12,28%	↘↘
davon Getötete	4	3	-1	-25,00%	↘↘
davon Schwerverletzte	38	30	-8	-21,05%	↘↘
davon Leichtverletzte	406	360	-46	-11,33%	↘↘
<b>männlich</b>	211	177	-34	-16,11%	↘↘
<b>weiblich</b>	237	216	-21	-8,86%	↘
<b>divers</b>	0	0	0	0,00%	→
<b>Unfallursachen (Klammerwerte)</b>					
Verkehrstüchtigkeit (01 - 04)	130	122	-8	-6,15%	↘
Ablenkung (05 - 06)	27	21	-6	-22,22%	↘↘
Geschwindigkeit (12 - 13)	236	222	-14	-5,93%	↘
Abstand (14 - 15)	311	334	23	7,40%	↑
Überholen (16 - 23)	67	67	0	0,00%	→
Vorfahrt, Vorrang (27 - 33)	342	287	-55	-16,08%	↘↘
Abbiegen (34 - 35)	155	166	11	7,10%	↑
Wenden/Rückwärts-/Ein-, Anfahren (36-37)	853	717	-136	-15,94%	↘↘
Technische Mängel (50 - 55)	14	13	-1	-7,14%	↘
Sonstige	948	1.110	162	17,09%	↑↑



## 2.7.6 Lkw (VBet Lkw [40, 41, 42, 43, 44, 45, 46, 48, 51, 52, 57, 58])

Seite 23

	unter 14 Jahre	14 - 17 Jahre	18 - 24 Jahre	25 - 64 Jahre	65 - 74 Jahre	75 Jahre und älter	ohne Alters- angabe
<b>Anzahl der Unfälle</b>	0	0	43	396	20	3	52
<b>Verunglückte</b>	0	0	0	11	0	0	0
davon Getötete	0	0	0	0	0	0	0
davon Schwerverletzte	0	0	0	0	0	0	0
davon Leichtverletzte	0	0	0	11	0	0	0
<b>männlich</b>	0	0	0	11	0	0	0
<b>weiblich</b>	0	0	0	0	0	0	0
<b>divers</b>	0	0	0	0	0	0	0
<b>Verunglückte bei Lkw-Unfällen (inkl. Unfallgegner)</b>	5	2	4	42	0	1	0
davon Getötete	0	0	0	0	0	0	0
davon Schwerverletzte	0	2	0	5	0	0	0
davon Leichtverletzte	5	0	4	37	0	1	0
<b>Unfallursachen (Klammerwerte)</b>							
Verkehrstüchtigkeit (01 - 04)	0	0	0	4	0	0	0
Ablenkung (05 - 06)	0	0	0	0	0	0	0
Geschwindigkeit (12 - 13)	0	0	1	6	0	0	0
Abstand (14 - 15)	0	0	1	18	1	0	1
Überholen (16 - 23)	0	0	3	6	0	0	0
Vorfahrt, Vorrang (27 - 33)	0	0	1	13	1	1	0
Abbiegen (34 - 35)	0	0	1	30	3	0	1
Wenden/Rückwärts-/Ein-, Anfahren (36-37)	0	0	14	91	2	1	8
Technische Mängel (50 - 55)	0	0	0	5	0	0	0
Sonstige	0	0	17	139	10	0	18

# Verkehrsbericht PP Südhessen 2024

	Gesamt 2023	Gesamt 2024	Veränderungen zum Vorjahr		Trend
<b>Gesamtunfälle</b>	506	500	-6	-1,19%	↘
<b>Verunglückte</b>	8	11	3	37,50%	↑↑
davon Getötete	0	0	0	0,00%	→
davon Schwerverletzte	0	0	0	0,00%	→
davon Leichtverletzte	8	11	3	37,50%	↑↑
<b>männlich</b>	8	11	3	37,50%	↑↑
<b>weiblich</b>	0	0	0	0,00%	→
<b>divers</b>	0	0	0	0,00%	→
<b>Verunglückte bei Lkw-Unfällen (inkl. Unfallgegner)</b>	59	54	-5	-8,47%	↘
davon Getötete	1	0	-1	-100,00%	↓↓
davon Schwerverletzte	7	7	0	0,00%	→
davon Leichtverletzte	51	47	-4	-7,84%	↘
<b>Unfallursachen (Klammerwerte)</b>					
Verkehrstüchtigkeit (01 - 04)	6	4	-2	-33,33%	↓↓
Ablenkung (05 - 06)	0	0	0	0,00%	→
Geschwindigkeit (12 - 13)	8	7	-1	-12,50%	↓↓
Abstand (14 - 15)	26	21	-5	-19,23%	↓↓
Überholen (16 - 23)	3	9	6	200,00%	↑↑
Vorfahrt, Vorrang (27 - 33)	21	16	-5	-23,81%	↓↓
Abbiegen (34 - 35)	46	35	-11	-23,91%	↓↓
Wenden/Rückwärts-/Ein-, Anfahren (36-37)	118	116	-2	-1,69%	↘
Technische Mängel (50 - 55)	3	5	2	66,67%	↑↑
Sonstige	179	184	5	2,79%	↗

## 2.7.7 Kraftomnibusse (VBet Busse [31, 32, 33, 34, 35])

Seite 25

	unter 14 Jahre	14 - 17 Jahre	18 - 24 Jahre	25 - 64 Jahre	65 - 74 Jahre	75 Jahre und älter	ohne Alters- angabe
<b>Anzahl der Unfälle</b>	3	1	2	94	10	0	6
<b>Verunglückte</b>	11	4	0	6	2	0	0
davon Getötete	0	0	0	0	0	0	0
davon Schwerverletzte	0	0	0	0	0	0	0
davon Leichtverletzte	11	4	0	6	2	0	0
<b>männlich</b>	8	2	0	4	2	0	0
<b>weiblich</b>	3	2	0	2	0	0	0
<b>divers</b>	0	0	0	0	0	0	0
<b>Unfallursachen (Klammerwerte)</b>							
Verkehrstüchtigkeit (01 - 04)	0	0	0	0	0	0	0
Ablenkung (05 - 06)	0	0	0	0	0	0	0
Geschwindigkeit (12 - 13)	0	0	0	1	0	0	0
Abstand (14 - 15)	0	0	0	3	0	0	1
Überholen (16 - 23)	0	0	0	0	0	0	0
Vorfahrt, Vorrang (27 - 33)	0	0	0	2	0	0	0
Abbiegen (34 - 35)	0	0	0	12	0	0	1
Wenden/Rückwärts-/Ein-, Anfahren (36-37)	0	0	2	9	0	0	1
Technische Mängel (50 - 55)	0	0	0	2	0	0	0
Sonstige	0	0	0	41	7	0	2

	Gesamt 2023	Gesamt 2024	Veränderungen zum Vorjahr		Trend
<b>Gesamtunfälle</b>	69	110	41	59,42%	↑↑
<b>Verunglückte</b>	10	23	13	130,00%	↑↑
davon Getötete	0	0	0	0,00%	→
davon Schwerverletzte	1	0	-1	-100,00%	↓↓
davon Leichtverletzte	9	23	14	155,56%	↑↑
<b>männlich</b>	5	16	11	220,00%	↑↑
<b>weiblich</b>	5	7	2	40,00%	↑↑
<b>divers</b>	0	0	0	0,00%	→
<b>Unfallursachen (Klammerwerte)</b>					
Verkehrstüchtigkeit (01 - 04)	0	0	0	0,00%	→
Ablenkung (05 - 06)	1	0	-1	-100,00%	↓↓
Geschwindigkeit (12 - 13)	4	1	-3	-75,00%	↓↓
Abstand (14 - 15)	2	4	2	100,00%	↑↑
Überholen (16 - 23)	2	0	-2	-100,00%	↓↓
Vorfahrt, Vorrang (27 - 33)	3	2	-1	-33,33%	↓↓
Abbiegen (34 - 35)	15	13	-2	-13,33%	↓↓
Wenden/Rückwärts-/Ein-, Anfahren (36-37)	2	12	10	500,00%	↑↑
Technische Mängel (50 - 55)	0	2	2	0,00%	→
Sonstige	29	50	21	72,41%	↑↑

## 2.7.8 Schienenfahrzeuge (VBet SoFz[61, 62])

Seite 26

	unter 14 Jahre	14 - 17 Jahre	18 - 24 Jahre	25 - 64 Jahre	65 - 74 Jahre	75 Jahre und älter	ohne Alters- angabe
<b>Anzahl der Unfälle</b>	0	0	1	1	0	0	0
<b>Verunglückte</b>	0	0	2	2	0	0	0
davon Getötete	0	0	0	0	0	0	0
davon Schwerverletzte	0	0	0	0	0	0	0
davon Leichtverletzte	0	0	2	2	0	0	0
<b>männlich</b>	0	0	0	0	0	0	0
<b>weiblich</b>	0	0	2	2	0	0	0
<b>divers</b>	0	0	0	0	0	0	0
<b>Unfallursachen (Klammerwerte)</b>							
Verkehrstüchtigkeit (01 - 04)	0	0	0	0	0	0	0
Ablenkung (05 - 06)	0	0	0	0	0	0	0
Geschwindigkeit (12 - 13)	0	0	0	0	0	0	0
Abstand (14 - 15)	0	0	0	0	0	0	0
Überholen (16 - 23)	0	0	0	0	0	0	0
Vorfahrt, Vorrang (27 - 33)	0	0	0	0	0	0	0
Abbiegen (34 - 35)	0	0	0	0	0	0	0
Wenden/Rückwärts-/Ein-, Anfahren (36-37)	0	0	0	0	0	0	0
Technische Mängel (50 - 55)	0	0	0	0	0	0	0
Sonstige	0	0	0	0	0	0	0

	Gesamt 2023	Gesamt 2024	Veränderungen		Trend
<b>Gesamtunfälle</b>	3	1	-2	-66,67%	↓↓
<b>Verunglückte</b>	2	4	2	100,00%	↑↑
davon Getötete	0	0	0	0,00%	→
davon Schwerverletzte	0	0	0	0,00%	→
davon Leichtverletzte	2	4	2	100,00%	↑↑
<b>männlich</b>	2	0	-2	-100,00%	↓↓
<b>weiblich</b>	0	4	4	0,00%	→
<b>divers</b>	0	0	0	0,00%	→
<b>Unfallursachen (Klammerwerte)</b>					
Verkehrstüchtigkeit (01 - 04)	0	0	0	0,00%	→
Ablenkung (05 - 06)	0	0	0	0,00%	→
Geschwindigkeit (12 - 13)	0	0	0	0,00%	→
Abstand (14 - 15)	0	0	0	0,00%	→
Überholen (16 - 23)	0	0	0	0,00%	→
Vorfahrt, Vorrang (27 - 33)	0	0	0	0,00%	→
Abbiegen (34 - 35)	0	0	0	0,00%	→
Wenden/Rückwärts-/Ein-, Anfahren (36-37)	0	0	0	0,00%	→
Technische Mängel (50 - 55)	0	0	0	0,00%	→
Sonstige	0	0	0	0,00%	→

## 2.7.9 Sonstige Fzg. (VBet SoFz[53, 54, 55, 91, 92] und andere Verkehrsbeteiligungen sowie sonstige Geschädigte)

Seite 27

	unter 14 Jahre	14 - 17 Jahre	18 - 24 Jahre	25 - 64 Jahre	65 - 74 Jahre	75 Jahre und älter	ohne Alters- angabe
<b>Anzahl der Unfälle</b>	0	0	8	45	1	0	794
<b>Verunglückte</b>	0	0	0	1	0	0	1
davon Getötete	0	0	0	0	0	0	0
davon Schwerverletzte	0	0	0	0	0	0	0
davon Leichtverletzte	0	0	0	1	0	0	1
<b>männlich</b>	0	0	0	0	0	0	0
<b>weiblich</b>	0	0	0	1	0	0	0
<b>divers</b>	0	0	0	0	0	0	0
<b>Unfallursachen (Klammerwerte)</b>							
Verkehrstüchtigkeit (01 - 04)	0	0	0	0	0	0	0
Ablenkung (05 - 06)	0	0	0	0	0	0	0
Geschwindigkeit (12 - 13)	0	0	0	0	0	0	0
Abstand (14 - 15)	0	0	1	1	0	0	1
Überholen (16 - 23)	0	0	1	1	0	0	0
Vorfahrt, Vorrang (27 - 33)	0	0	0	2	0	0	1
Abbiegen (34 - 35)	0	0	0	2	0	0	3
Wenden/Rückwärts-/Ein-, Anfahren (36-37)	0	0	2	2	0	0	4
Technische Mängel (50 - 55)	0	0	0	2	0	0	0
Sonstige	0	0	4	20	1	0	777

	Gesamt 2023	Gesamt 2024	Veränderungen zum Vorjahr		Trend
<b>Gesamtunfälle</b>	807	845	38	4,71%	↗
<b>Verunglückte</b>	3	2	-1	-33,33%	↘
davon Getötete	1	0	-1	-100,00%	↘
davon Schwerverletzte	0	0	0	0,00%	→
davon Leichtverletzte	2	2	0	0,00%	→
<b>männlich</b>	2	0	-2	-100,00%	↘
<b>weiblich</b>	1	1	0	0,00%	→
<b>divers</b>	0	0	0	0,00%	→
<b>Unfallursachen (Klammerwerte)</b>					
Verkehrstüchtigkeit (01 - 04)	0	0	0	0,00%	→
Ablenkung (05 - 06)	0	0	0	0,00%	→
Geschwindigkeit (12 - 13)	3	0	-3	-100,00%	↘
Abstand (14 - 15)	2	3	1	50,00%	↗
Überholen (16 - 23)	2	2	0	0,00%	→
Vorfahrt, Vorrang (27 - 33)	4	3	-1	-25,00%	↘
Abbiegen (34 - 35)	8	5	-3	-37,50%	↘
Wenden/Rückwärts-/Ein-, Anfahren (36-37)	34	8	-26	-76,47%	↘
Technische Mängel (50 - 55)	1	2	1	100,00%	↗
Sonstige	729	802	73	10,01%	↗

**2.8 Ausgewählte Unfallursachen****2.8.1 Alkohol und/oder berauschende Mittel**

	2020	2021	2022	2023	2024
<b>Gesamtunfälle</b>	102	117	142	126	100
<b>VU mit Personenschaden</b>	42	46	57	50	34
Kategorie 1	0	0	2	1	0
Kategorie 2	10	10	10	7	8
Kategorie 3	32	36	45	42	26
<b>Verunglückte</b>	47	52	73	67	38
davon Getötete	0	0	2	2	0
davon Schwerverletzte	11	12	13	11	8
davon Leichtverletzte	36	40	58	54	30
<b>VU mit Sachschaden</b>	60	71	85	76	66

	unter Alkohol 2024	unter ber. Mittel 2024	Mischkonsum 2024	Veränderungen zum Vorjahr		Trend
<b>Gesamtunfälle</b>	86	7	7	-26	-20,63%	↓↓↓
<b>VU mit Personenschaden</b>	28	4	2	-16	-32,00%	↓↓↓
Kategorie 1	0	0	0	-1	-100,00%	↓↓↓
Kategorie 2	7	1	0	1	14,29%	↑↑↑
Kategorie 3	21	3	2	-16	-38,10%	↓↓↓
<b>Verunglückte</b>	32	4	2	-29	-43,28%	↓↓↓
davon Getötete	0	0	0	-2	-100,00%	↓↓↓
davon Schwerverletzte	7	1	0	-3	-27,27%	↓↓↓
davon Leichtverletzte	25	3	2	-24	-44,44%	↓↓↓
<b>VU mit Sachschaden</b>	58	3	5	-10	-13,16%	↓↓↓

**2.8.2 Geschwindigkeit (FüStrBen [12, 13])**

	2020	2021	2022	2023	2024	Veränderungen zum Vorjahr		Trend
<b>Gesamtunfälle</b>	200	246	261	330	327	-3	-0,91%	↘
<b>VU mit Personenschaden</b>	82	99	101	134	131	-3	-2,24%	↘
Kategorie 1	3	1	2	3	4	1	33,33%	↗↗
Kategorie 2	26	27	44	31	27	-4	-12,90%	↘↘
Kategorie 3	53	71	55	100	100	0	0,00%	→
<b>Verunglückte</b>	96	125	111	158	164	6	3,80%	↗
davon Getötete	3	1	2	4	4	0	0,00%	→
davon Schwerverletzte	27	32	44	35	31	-4	-11,43%	↘↘
davon Leichtverletzte	66	92	65	119	129	10	8,40%	↗
<b>VU mit Sachschaden</b>	118	147	160	196	196	0	0,00%	→

**2.8.3 Abstand (FüStrBen [14])**

	2020	2021	2022	2023	2024	Veränderungen zum Vorjahr		Trend
<b>Gesamtunfälle</b>	335	369	392	349	392	43	12,32%	↗↗↗
<b>VU mit Personenschaden</b>	117	109	128	106	119	13	12,26%	↗↗↗
Kategorie 1	0	0	0	0	0	0	0,00%	→
Kategorie 2	10	14	9	7	6	-1	-14,29%	↘↘
Kategorie 3	107	95	119	99	113	14	14,14%	↗↗↗
<b>Verunglückte</b>	142	151	173	153	160	7	4,58%	↗
davon Getötete	0	0	0	0	0	0	0,00%	→
davon Schwerverletzte	12	14	9	7	6	-1	-14,29%	↘↘
davon Leichtverletzte	130	137	164	146	154	8	5,48%	↗
<b>VU mit Sachschaden</b>	218	260	264	243	273	30	12,35%	↗↗↗

**2.8.4 Wildunfälle (Hind [86])**

Seite 30

	2020	2021	2022	2023	2024	Veränderungen zum Vorjahr		Trend
<b>Gesamtunfälle</b>	494	595	570	622	601	-21	-3,38%	↘
<b>VU mit Personenschaden</b>	12	7	9	13	7	-6	-46,15%	↘↘
Kategorie 1	0	0	0	0	1	1	0,00%	→
Kategorie 2	1	0	0	1	2	1	100,00%	↗↗
Kategorie 3	11	7	9	12	4	-8	-66,67%	↘↘
<b>Verunglückte</b>	18	10	12	19	7	-12	-63,16%	↘↘
davon Getötete	0	0	0	0	1	1	0,00%	→
davon Schwerverletzte	1	0	0	1	2	1	100,00%	↗↗
davon Leichtverletzte	17	10	12	18	4	-14	-77,78%	↘↘
<b>VU mit Sachschaden</b>	482	588	561	609	594	-15	-2,46%	↘



## 2.8.5 Ursachen bei Verkehrsunfällen mit Personenschäden (Kategorie 1, 2, 3)

Seite 31

	2020	2021	2022	2023	2024	Veränderungen zum Vorjahr		Trend
Alkoholeinfluss (01)	39	42	54	43	30	-13	-30,23%	↓↓↓
Einfluss anderer berauschender Mittel (02)	8	9	10	11	6	-5	-45,45%	↓↓↓
Übermüdung (03)	4	5	5	2	3	1	50,00%	↑↑↑
Sonstige körperliche oder geistige Mängel (04)	5	6	3	7	3	-4	-57,14%	↓↓↓
Ablenkung (05-06)	2	6	9	13	11	-2	-15,38%	↓↓↓
Falsche Straßenbenutzung (08-11)	64	62	63	65	72	7	10,77%	↑↑↑
Geschwindigkeit (12-13)	82	99	102	134	131	-3	-2,24%	↓
Abstand (14)	118	110	131	110	119	9	8,18%	↑
Überholen (16-23)	32	33	39	34	29	-5	-14,71%	↓↓↓
Vorbei-, Nebeneinanderfahren (24-26)	8	18	7	15	14	-1	-6,67%	↓
Vorfahrt/Vorrang (27-33)	162	134	167	175	138	-37	-21,14%	↓↓↓
Abbiegen (34-35)	57	72	60	66	82	16	24,24%	↑↑↑
Wenden/Rückwärtsfahren (36)	33	26	30	30	26	-4	-13,33%	↓↓↓
Einfahren in den fließenden Verkehr (37)	33	35	40	38	30	-8	-21,05%	↓↓↓
Falsches Verhalten ggü. Fußgängern (38-42)	43	33	31	36	29	-7	-19,44%	↓↓↓
Ruhender Verkehr (43-46)	13	11	10	10	9	-1	-10,00%	↓
Ladung (47-48)	0	1	2	2	4	2	100,00%	↑↑↑
Andere Fehler beim Fahrzeugführer (49)	83	77	82	74	67	-7	-9,46%	↓
Technische Mängel (50-55)	9	5	9	10	9	-1	-10,00%	↓
Falsches Verhalten der Fußgänger (60-69)	20	24	20	32	25	-7	-21,88%	↓↓↓
Straßenverhältnisse/Straßenzustand (70-79, 90)	21	27	32	29	22	-7	-24,14%	↓↓↓
Witterungsverhältnisse (80-84)	10	10	17	10	8	-2	-20,00%	↓↓↓
Hindernisse auf der Fahrbahn (85-88)	18	11	14	20	14	-6	-30,00%	↓↓↓
Sonstige (89)	0	0	0	1	0	-1	-100,00%	↓↓↓

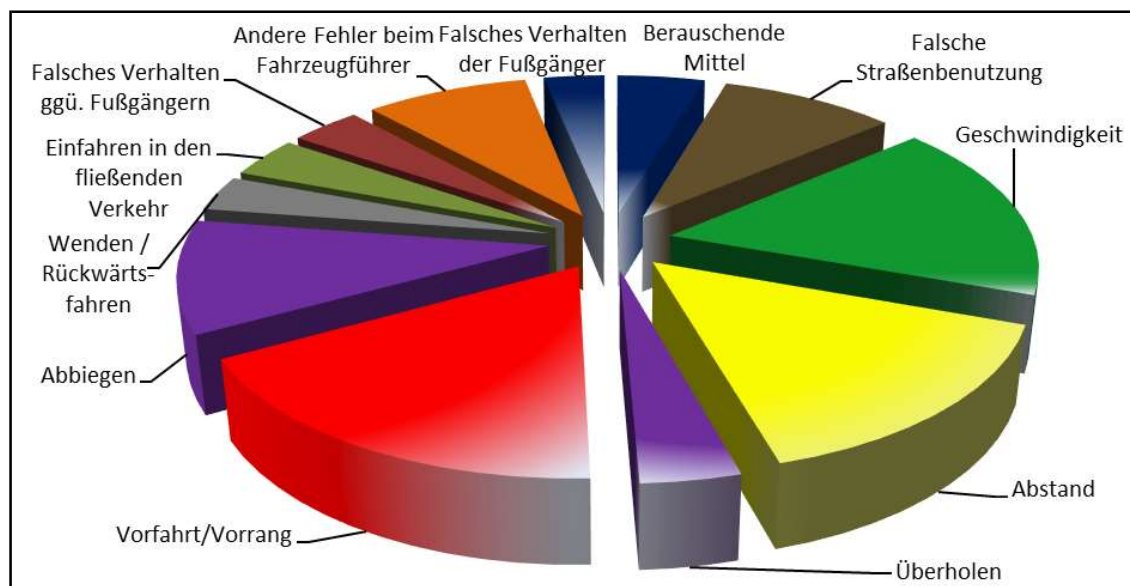


Abb. 8: Hauptunfallursachen bei schweren Verkehrsunfällen

**2.8.6 Unfallursachen nach Kategorien**

	Gesamtunfälle	VU Kategorie 1	VU Kategorie 2	VU Kategorie 3	VU Kategorie 4-6
Alkoholeinfluss (01)	93	0	7	23	63
Einfluss anderer berauschender Mittel (02)	14	0	1	5	8
Übermüdung (03)	6	0	0	3	3
Sonstige körperliche oder geistige Mängel (04)	43	0	0	3	40
Ablenkung (05-06)	27	0	1	10	16
Falsche Straßenbenutzung (08-11)	258	1	11	60	186
Geschwindigkeit (12-13)	327	4	27	100	196
Abstand (14)	393	0	6	113	274
Überholen (16-23)	91	1	3	25	62
Vorbei-, Nebeneinanderfahren (24-26)	99	0	0	14	85
Vorfahrt/Vorrang (27-33)	330	1	14	123	192
Abbiegen (34-35)	230	0	11	71	148
Wenden/Rückwärtsfahren (36)	741	0	3	23	715
Einfahren in den fließenden Verkehr (37)	121	0	4	26	91
Falsches Verhalten ggü. Fußgängern (38-42)	29	2	4	23	0
Ruhender Verkehr (43-46)	82	0	0	9	73
Ladung (47-48)	18	0	2	2	14
Andere Fehler beim Fahrzeugführer (49)	1.773	0	8	59	1.706
Technische Mängel (50-55)	27	0	0	9	18
Falsches Verhalten der Fußgänger (60-69)	32	3	5	17	7
Straßenverhältnisse/Straßenzustand (70-79, 90)	87	0	1	21	65
Witterungsverhältnisse (80-84)	26	0	2	6	18
Hindernisse auf der Fahrbahn (85-88)	640	1	5	8	626
Sonstige (89)	0	0	0	0	0

**3 Engineering - Sichere Gestaltung des Verkehrsraums**

Seite 33

siehe Auswertung PP Südhessen 2024

**4 Education - Verkehrserziehung**

siehe Auswertung PP Südhessen 2024

**5. Enforcement - Verkehrsüberwachung**

siehe Auswertung PP Südhessen 2024

**5.1 Geschwindigkeit**

siehe Auswertung PP Südhessen 2024

**5.2 Folgenlose Fahrten unter dem Einfluss von Alkohol und anderen berauschenden Mitteln**

siehe Auswertung PP Südhessen 2024

**5.3 Güter- und Personenverkehr**

siehe Auswertung PP Südhessen 2024

## 6. Verkehrsunfallentwicklung im Landkreis Bergstraße

Seite 34

## 6.1 Polizeidirektion Bergstraße

	2020	2021	2022	2023	2024	Veränderungen 2023/2024		Trend
						in Zahlen	in %	
<b>VU gesamt</b>	4.160	4.489	4.871	4.848	4.851	3	0,06%	↗
<b>VU mit Personenschaden</b>	686	683	742	769	705	-64	-8,32%	↓
Kategorie 1	5	4	7	9	11	2	22,22%	↗↗
Kategorie 2	115	105	142	123	91	-32	-26,02%	↓↓
Kategorie 3	566	574	593	637	603	-34	-5,34%	↓
<b>Verunglückte Personen</b>	812	829	894	956	880	-76	-7,95%	↓
Getötete	5	4	7	11	12	1	9,09%	↗
Schwerverletzte	120	117	147	136	102	-34	-25,00%	↓↓
Leichtverletzte	687	708	740	809	766	-43	-5,32%	↓
<b>VU mit Sachschaden</b>	3.474	3.806	4.129	4.079	4.146	67	1,64%	↗
Kategorie 4	330	334	320	340	318	-22	-6,47%	↓
Kategorie 5	3.113	3.433	3.764	3.698	3.787	89	2,41%	↗
Kategorie 6	31	39	45	41	41	0	0,00%	→
Sachschaden in Mill.	12	13	16	17	18	0	0,69%	↗
<b>Unfälle unter Einfluss von</b>								
Alkohol	87	96	114	107	86	-21	-19,63%	↓↓
Drogen	8	9	14	12	7	-5	-41,67%	↓↓
Mischkonsum	7	12	14	7	7	0	0,00%	→
<b>Folgenlose Fahrten unter:</b>								
Alkohol	109	133	157	95	120	25	26,32%	↗↗
Drogen	77	91	139	206	204	-2	-0,97%	↘
Mischkonsum	11	14	12	7	8	1	14,29%	↗↗
<b>Verfolgungsindex Alkohol</b>	1,25	1,39	1,38	0,89	1,40			
<b>Verfolgungsindex Drogen</b>	9,63	10,11	9,93	17,17	29,14			
<b>Unfallfluchten</b>	1.370	1.348	1.462	1.434	1.481	47	3,28%	↗
davon mit Personenschaden	63	63	68	80	64	-16	-20,00%	↓↓
Aufklärungsquote	40%	43%	41%	41%	38%	-3%	-6,77%	↘
<b>Wildunfälle</b>	494	595	570	622	601	-21	-3,38%	↓