



## PRÜFEN

unter Verwendung  
von UV-Licht



### ECHT

Das **Papier** der Euro-Banknoten **leuchtet** unter **UV-Licht** nicht. In das Papier eingearbeitete **Fasern** fluoreszieren rot, blau und grün.



### GEFÄLSCHT

Zur Herstellung gefälschter Banknoten benutzt **Papier**, das **leuchtet** oft unter **UV-Licht**. Der Sicherheitsfaden und das Wasserzeichen erscheinen manchmal als dunkle Linien.



[www.bundesbank.de](http://www.bundesbank.de)  
[www.ecb.int](http://www.ecb.int)



## SPEZIELLE INFORMATIONEN FÜR PROFESSIONELLE BARGELDVERWENDER

### Echte mit gefälschten Banknoten vergleichen

Im Folgenden finden Sie Abbildungen von Sicherheitsmerkmalen echter Euro-Banknoten neben Abbildungen der gleichen Merkmale in gefälschten Banknoten. Ein Vergleich zeigt Ihnen die Unterschiede.



## FÜHLEN



### ECHT

Das **Papier** der Banknoten besteht aus reiner Baumwolle, weshalb es sich griffig und fest anfühlt.

Aufgrund der Verwendung einer speziellen **Drucktechnik** fühlen sich das Hauptmotiv, die Schrift sowie die Wertzahlen auf der Vorderseite der Banknoten erhaben oder merklich dicker an. Fahren Sie mit dem Finger oder Fingernagel sanft über die Banknote, um das Relief zu fühlen.



### GEFÄLSCHT

Das **Papier** vieler Fälschungen fühlt sich lappig und glatt an.

Das **Relief** ist kaum zu ertasten oder fehlt völlig.





## SEHEN



### ECHT

#### WASSERZEICHEN

Das **Wasserzeichen** entsteht durch Variierung der Papierdicke. Der Übergang zwischen den hellen und den dunklen Stellen ist sanft.



#### SICHERHEITSFADEN

Der **Sicherheitsfaden** ist in das Banknotenpapier **eingebettet**; er ist nicht aufgedruckt und ist nur im Gegenlicht als durchgehende Linie erkennbar.



#### HOLOGRAMMELEMENT

Feine Perforationen im Hologrammelement ergeben das €-Symbol.



### GEFÄLSCHT

#### WASSERZEICHEN

Ein **gefälschtes Wasserzeichen** wird in der Regel auf das Papier **gedruckt**. Es erscheint dunkler als der umgebende Bereich. Der Übergang zwischen den hellen und den dunklen Stellen ist abrupt. Die in einem echten Wasserzeichen erkennbaren Einzelheiten werden häufig nicht wiedergegeben.



#### SICHERHEITSFADEN

Der **Sicherheitsfaden** ist auf das Papier **gedruckt**. Er ist meist als schwärzliche Linie zu erkennen.



#### HOLOGRAMMELEMENT

Gewöhnlich sind keine feinen Perforationen zu sehen, die das €-Symbol bilden.



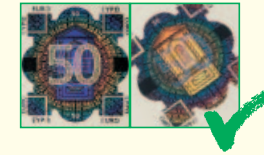
## KIPPEN



### ECHT

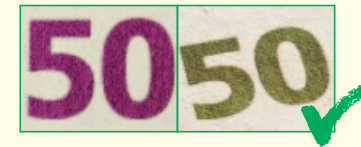
#### HOLOGRAMMELEMENT

Das Bild auf dem **Hologrammelement verändert sich**, wenn die Banknote gekippt wird. Es sind aus sehr kleiner Schrift gebildete **regenbogenfarbene** konzentrische Kreise zu sehen.



#### OPTISCH VARIABLE FARBE

**Optisch variable Farbe:** Die Farbe der **Wertzahl** auf der Rückseite verändert sich von Purpurrot zu Olivgrün oder Braun.



### GEFÄLSCHT

#### HOLOGRAMMELEMENT

Das Bild auf dem **Hologrammelement verändert sich** beim Kippen der Banknote oft **nicht**. **Gewöhnlich** sind **keine** aus sehr kleiner Schrift gebildeten **konzentrischen Kreise** zu erkennen.



#### OPTISCHE VARIABLE FARBE

Gewöhnliche Farbe oder Metallfolie wird benutzt, um die für die Wertzahl verwendete **optisch variable Farbe nachzuahmen**. Die Farbe verändert sich beim Kippen der Banknote nicht.

