



**Verkehrslagebild für den Bereich des
Landkreises Bergstraße**

Verkehrslagebild Landkreis Bergstraße*



Inhaltsverzeichnis

1. Strukturdaten Landkreis Bergstraße

2. Unfalllage

- 2.1 Aktuelle Jahresentwicklung
- 2.2 Unfälle nach Unfalltypen
- 2.3 Unfälle auf klassifizierten Straßen
 - 2.3.1 Getötete Personen
 - 2.3.2 Schwerverletzte Personen
- 2.4 Unfälle mit schwerem Personenschaden nach Zeiten
- 2.5 Verkehrsunfallfluchten
- 2.6 Risikogruppen
 - 2.6.1 Kinder (0-13 Jahre)
 - 2.6.2 Jugendliche (14-17 Jahre)
 - 2.6.3 Junge Fahrer (18-24 Jahre)
 - 2.6.4 Altersgruppe 65 - 74
 - 2.6.5 Altersgruppe 75plus
- 2.7 Verkehrsbeteiligungen
 - 2.7.1 Fußgänger
 - 2.7.2 Fahrräder
 - 2.7.3 Pedelecs
 - 2.7.4 Motorisierte Zweiräder
 - 2.7.4.1 Mofa und FmH
 - 2.7.4.2 E-Bikes
 - 2.7.4.3 Motorisierte Zweiräder bis 125 cm³
 - 2.7.4.4 Motorisierte Zweiräder über 125 cm³
 - 2.7.5 Pkw
 - 2.7.6 Lkw
 - 2.7.7 Kraftomnibusse
 - 2.7.8 Schienenfahrzeuge
 - 2.7.9 sonstige Fahrzeuge
- 2.8 Ausgewählte Unfallursachen

3. Engineering - Sichere Gestaltung des Verkehrsraums

4. Education - Verkehrserziehung

5. Enforcement - Verkehrsüberwachung

- 5.1 Geschwindigkeit
- 5.2 Folgenlose Fahrten unter dem Einfluss berauschender Mittel
- 5.3 Güter- und Personenverkehr

6. Verkehrsunfallentwicklung

- 6.1 Polizeidirektion Bergstraße - Übersicht Landkreis Bergstraße

Nachdruck oder sonstige Auswertung - auch auszugsweise - nur mit Quellenangabe

Landkreis Bergstraße



1 Strukturdaten Landkreis Bergstraße

1.1 Bevölkerung¹

Alter in Jahren	männlich	weiblich	gesamt
0 - 13	17.047	16.314	33.361
14 - 17	5.336	4.857	10.193
18 - 24	10.597	9.022	19.619
25 - 64	73.657	73.000	146.657
65 und mehr	26.681	33.183	59.864
Gesamt	133.318	136.376	269.694

1.2 Straßennetz²

in km

Autobahnen	43
Bundesstraßen	144
Landesstraßen	215
Kreisstraßen	125
Gesamt	527

1.3 Fläche³

Bodenfläche insgesamt	71.947 ha
- davon Verkehrsfläche	3.941 ha
- davon Straßen, Wege, Plätze	3.684 ha

1.4 Zugelassene Fahrzeuge⁴

	Pkw	Lkw	Kraft- räder	KOM	sonstige
2018	171.800	10.352	17.425	224	7.044
2019	170.925	10.152	17.482	224	7.051
Veränderungen	-875	-200	57	0	7
	-0,5%	-1,9%	0,3%	0,0%	0,1%

1,3 Statistisches Bundesamt / www.statistik.hessen.de, Stand 31.12.2018

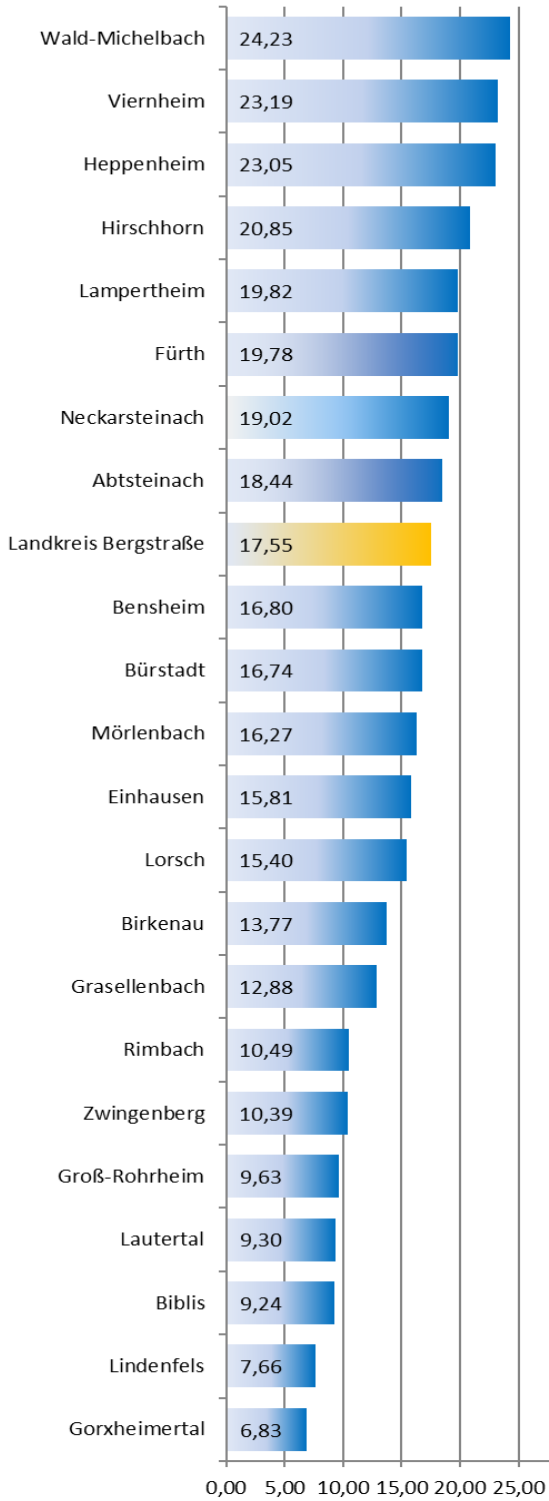
2 Hessen Mobil, Stand 28.01.2019

4 Kraftfahrtbundesamt, Stand 01.01.2019

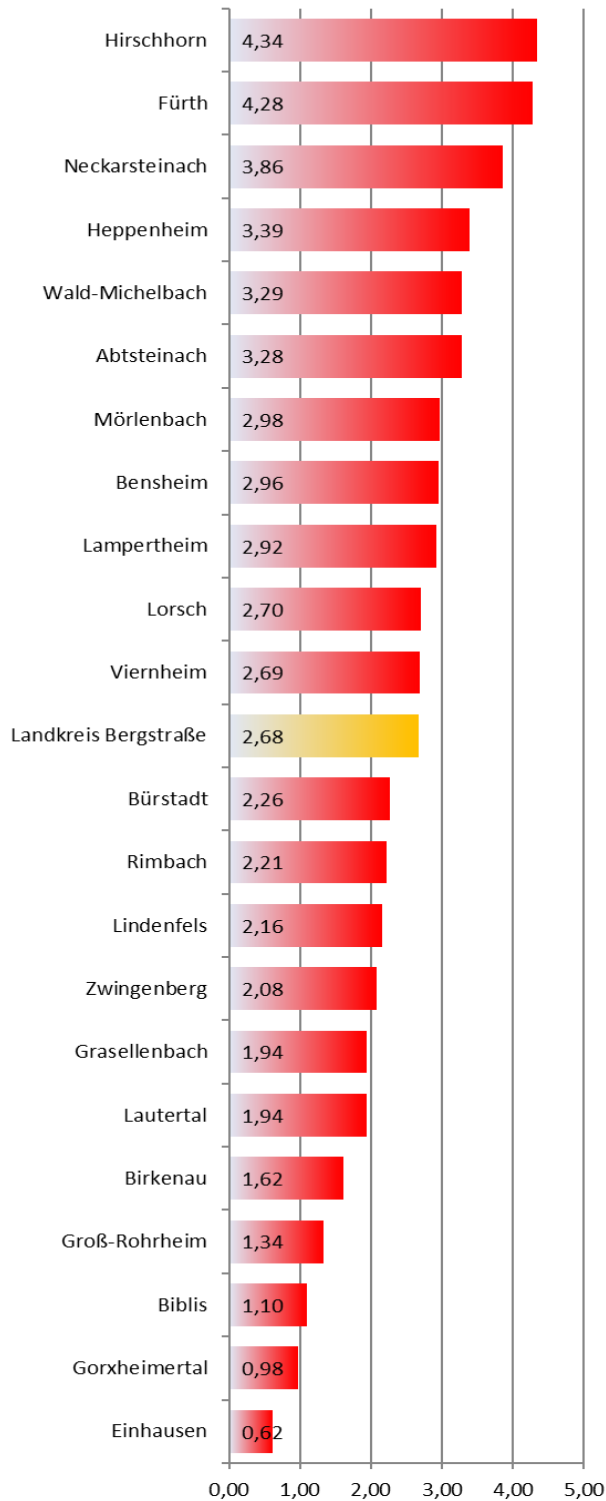
2. Unfalllage

Unfallbelastung der Kommunen im Landkreis Bergstraße

**Unfallbelastung
je 1000 Einwohner**



**Unfallbelastung
mit Personenschaden
je 1000 Einwohner**



2.1 Aktuelle Jahresentwicklung

	2015	2016	2017	2018	2019	Veränderungen zum Vorjahr		Trend
Gesamtunfälle	3.959	4.404	5.147	4.811	4.736	-75	-1,56%	↑
VU mit Personenschaden	776	823	808	846	723	-123	-14,54%	↔↔
Kategorie 1	13	12	6	8	5	-3	-37,50%	↔↔
Kategorie 2	157	167	166	144	126	-18	-12,50%	↔↔
Kategorie 3	606	644	636	694	592	-102	-14,70%	↔↔
Verunglückte Personen	1.006	1.067	1.036	1.051	916	-135	-12,84%	↔↔
davon Getötete	14	12	6	8	5	-3	-37,50%	↔↔
davon Schwerverletzte	191	198	183	168	141	-27	-16,07%	↔↔
davon Leichtverletzte	801	857	847	875	770	-105	-12,00%	↔↔
VU mit Sachschaden	3.183	3.581	4.339	3.965	4.013	48	1,21%	↓
Kategorie 4	187	227	375	393	398	5	1,27%	↓
Kategorie 5	2.965	3.304	3.923	3.533	3.572	39	1,10%	↓
Kategorie 6	31	50	41	39	43	4	10,26%	↔↔
Sachschaden in Mio.	11	13	14	14	14	-1	-4,29%	↑

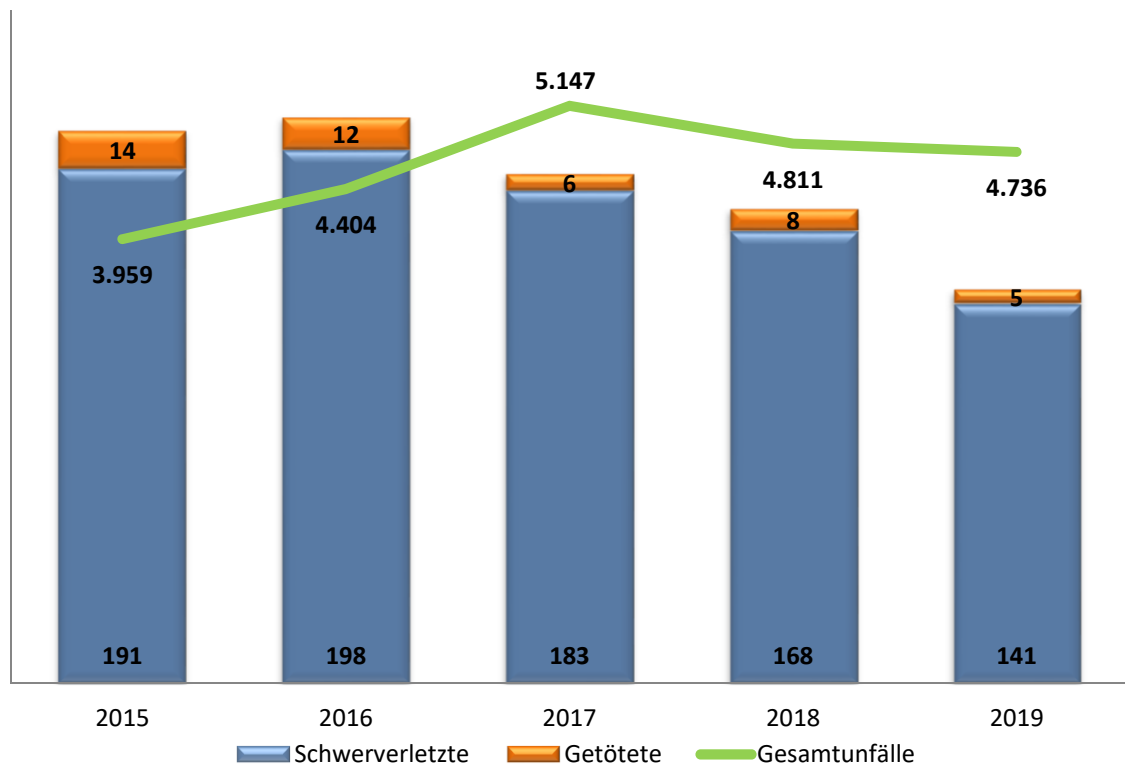


Abb. 1: Langzeitentwicklung der Gesamtunfälle, Verunglückten und Getöteten

2.2 Unfälle nach Unfalltypen

	2015	2016	2017	2018	2019	Veränderungen zum Vorjahr		Trend
Typ 1	330	420	404	358	410	52	14,53%	éé
Typ 2	173	181	207	203	151	-52	-25,62%	êê
Typ 3	482	513	586	548	534	-14	-2,55%	î
Typ 4	29	46	26	37	28	-9	-24,32%	êê
Typ 5	327	522	629	535	483	-52	-9,72%	è
Typ 6	569	673	821	772	731	-41	-5,31%	è
Typ 7	2.049	2.049	2.474	2.358	2.399	41	1,74%	î

2.3 Unfälle nach Straßenklassen

	2015	2016	2017	2018	2019	Veränderungen zum Vorjahr		Trend
Autobahnen	0	0	0	0	0	0	0,00%	è
Bundesstraße innerorts	440	453	600	502	479	-23	-4,58%	î
Bundesstraße außerorts	350	384	425	395	363	-32	-8,10%	è
Landesstraße innerorts	234	314	374	383	365	-18	-4,70%	î
Landesstraße außerorts	449	495	496	455	482	27	5,93%	é
Kreisstraße innerorts	96	110	165	142	162	20	14,08%	éé
Kreisstraße außerorts	107	89	115	90	92	2	2,22%	î
Sonstige Straße innerorts	2.237	2.497	2.904	2.778	2.733	-45	-1,62%	î
Sonstige Straße außerorts	46	62	68	66	60	-6	-9,09%	è

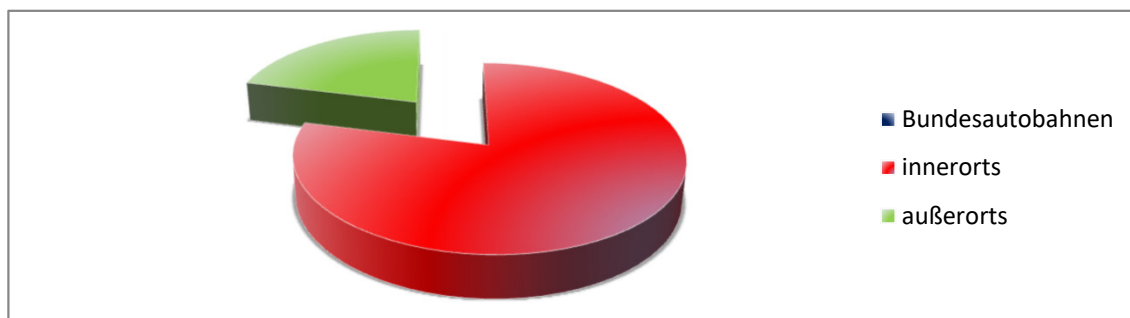


Abb. 2: Verteilung der Unfälle 2019 nach klassifizierten und nicht klassifizierten Straßen

2.3.1 Getötete Personen

	2015	2016	2017	2018	2019	Veränderungen zum Vorjahr		Trend
Autobahnen	0	0	0	0	0	0	0,00%	è
Bundesstraße innerorts	0	0	1	0	1	1	100,00%	éé
Bundesstraße außerorts	8	7	1	2	0	-2	-100,00%	êê
Landesstraße innerorts	0	1	1	0	1	1	100,00%	éé
Landesstraße außerorts	3	3	0	5	0	-5	-100,00%	êê
Kreisstraße innerorts	0	0	0	0	0	0	0,00%	è
Kreisstraße außerorts	0	0	0	0	0	0	0,00%	è
Sonstige Straße innerorts	3	1	3	1	3	2	200,00%	éé
Sonstige Straße außerorts	0	0	0	0	0	0	0,00%	è
Summe	14	12	6	8	5	-3	-37,50%	êê

2.3.2 Schwerverletzte Personen

	2015	2016	2017	2018	2019	Veränderungen zum Vorjahr		Trend
Autobahnen	0	0	0	0	0	0	0,00%	è
Bundesstraße innerorts	39	18	33	14	10	-4	-28,57%	êê
Bundesstraße außerorts	39	47	30	33	23	-10	-30,30%	êê
Landesstraße innerorts	12	23	20	21	16	-5	-23,81%	êê
Landesstraße außerorts	29	31	30	22	26	4	18,18%	éé
Kreisstraße innerorts	7	5	10	11	6	-5	-45,45%	êê
Kreisstraße außerorts	5	2	10	4	7	3	75,00%	éé
Sonstige Straße innerorts	56	62	47	59	48	-11	-18,64%	êê
Sonstige Straße außerorts	4	10	3	4	5	1	25,00%	éé
Summe	191	198	183	168	141	-27	-16,07%	êê

2.4 Unfälle mit Personenschaden nach Zeiten

2.4.1 Verkehrsunfälle nach Monaten

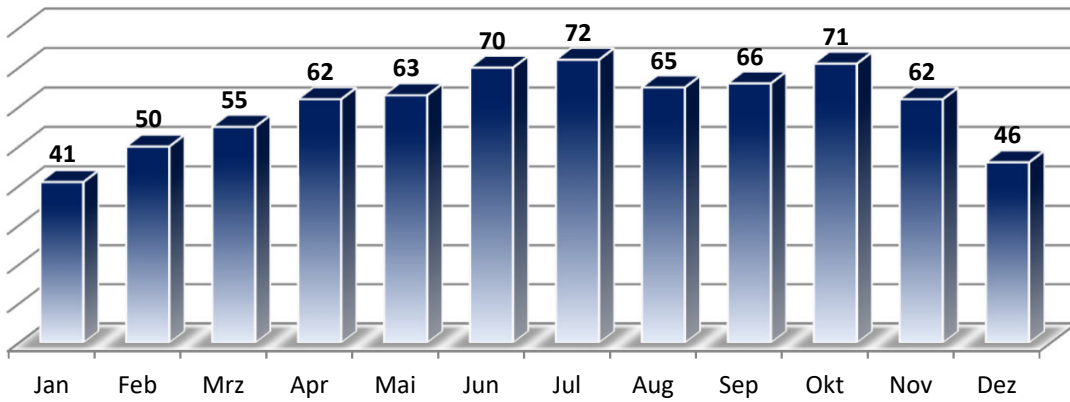


Abb. 3: Verteilung der Unfälle 2019 nach Monaten

2.4.2 Verkehrsunfälle nach Tagen

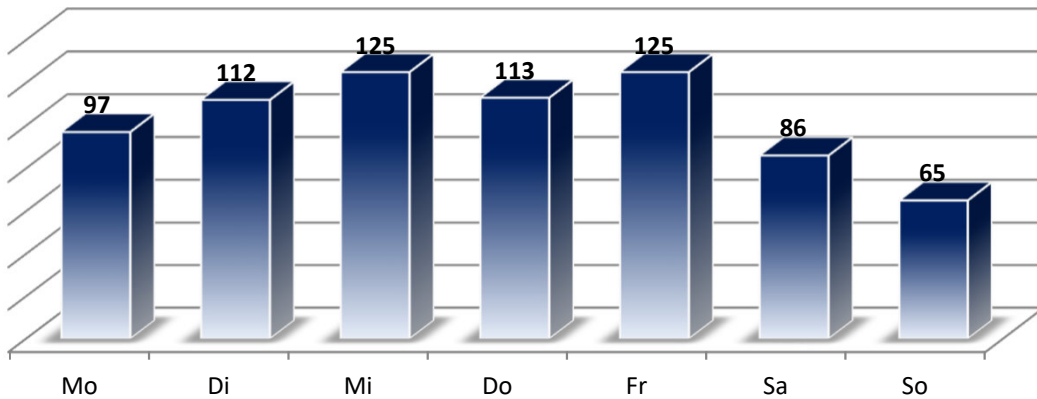


Abb. 4: Verteilung der Unfälle 2019 nach Tagen

2.4.3 Verkehrsunfälle im Tagesverlauf

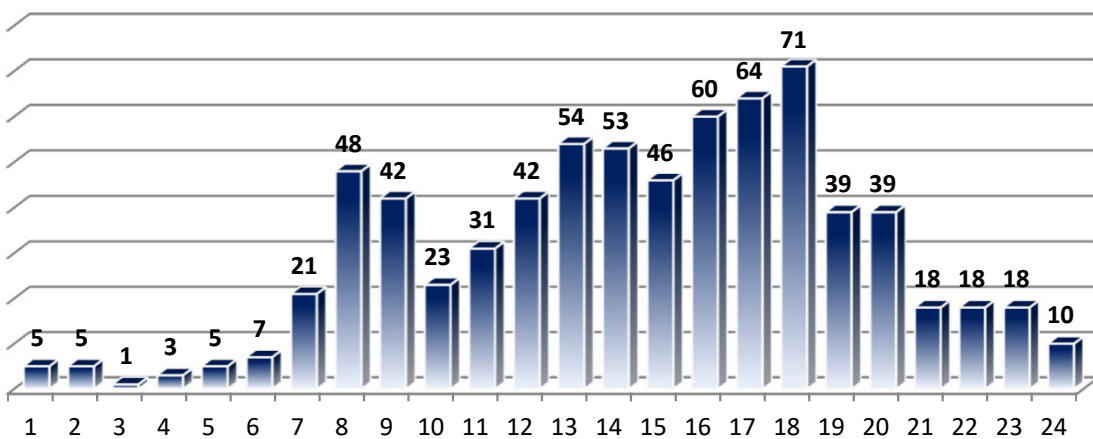


Abb. 5: Verteilung der Unfälle 2019 im Tagesverlauf

2.5 Verkehrsunfallfluchten

	2015	2016	2017	2018	2019	Veränderungen zum Vorjahr		Trend
Gesamtunfälle	1.382	1.397	1.542	1.471	1.551	80	5,44%	é
davon mit Sachschaden	1.309	1.323	1.479	1.411	1.482	71	5,03%	é
davon mit Personenschaden	73	74	63	60	69	9	15,00%	é é
Verunglückte Personen	78	84	68	62	72	10	16,13%	é é
davon Getötete	1	0	0	0	0	0	0,00%	è
davon Schwerverletzte	8	5	5	4	8	4	100,00%	é é
davon Leichtverletzte	69	79	63	58	64	6	10,34%	é é
Aufklärungsquote in %	39%	42%	37%	37%	38%			ì

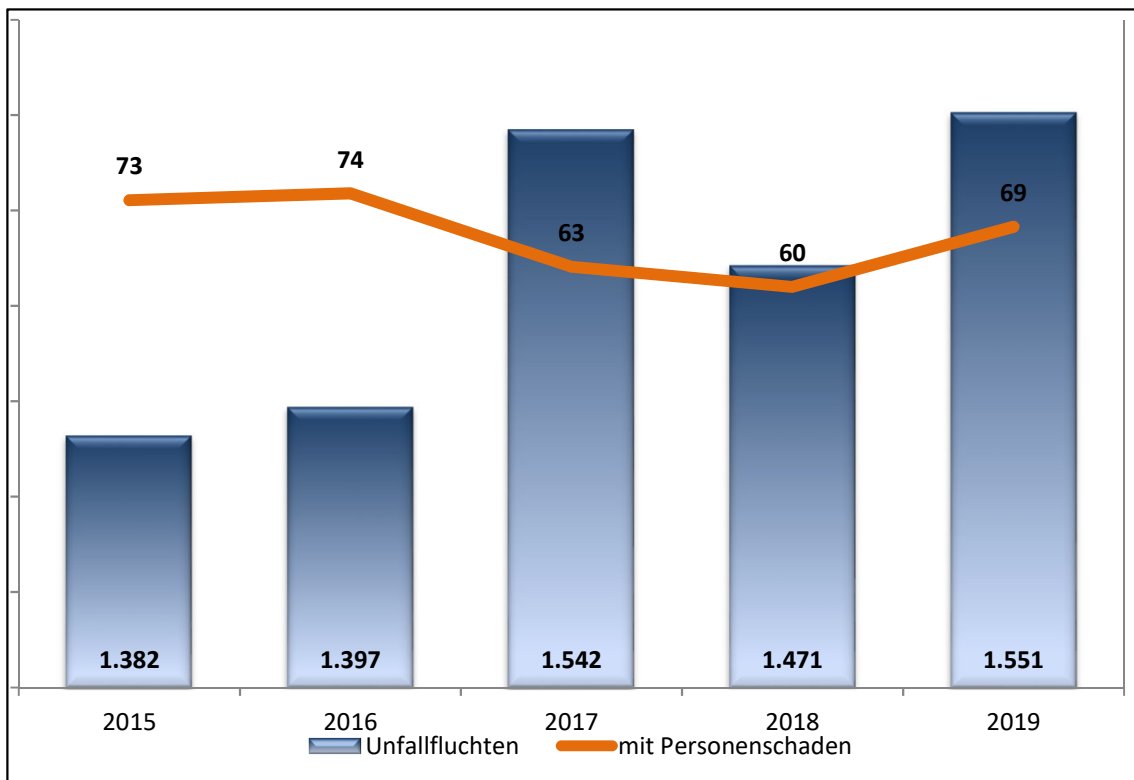


Abb. 7 Entwicklung der Unfallfluchten

2.6 Risikogruppen

2.6.1 Kinder

0 - 13 Jahre	Unfallbeteiligte (Fahrer und verletzte Mitfahrer von)						Fußgänger
	Mofa	Krad	Lkw	Pkw	Fahrrad	Andere	
Anzahl der Unfälle	1	0	0	15	32	1	14
davon Schulwegunfälle	0	0	0	0	12	0	6
Verunglückte	0	0	0	16	23	1	14
davon Getötete	0	0	0	0	0	0	1
davon Schwerverletzte	0	0	0	2	1	0	5
davon Leichtverletzte	0	0	0	14	22	1	8
männlich	0	0	0	7	16	1	8
weiblich	0	0	0	9	7	0	6

0 - 13 Jahre	2018	2019	Veränderungen zum Vorjahr		Trend
Gesamtunfälle	91	63	-28	-30,77%	êê
davon Schulwegunfälle	21	18	-3	-14,29%	êê
Verunglückte	87	54	-33	-37,93%	êê
davon Getötete	0	1	1	100,00%	éé
davon Schwerverletzte	11	8	-3	-27,27%	êê
davon Leichtverletzte	76	45	-31	-40,79%	êê
männlich	55	32	-23	-41,82%	êê
weiblich	32	22	-10	-31,25%	êê

2.6.2 Jugendliche

14 - 17 Jahre	Unfallbeteiligte (Fahrer und verletzte Mitfahrer von)						Fußgänger
	Mofa	Krad	Lkw	Pkw	Fahrrad	Andere	
Anzahl der Unfälle	18	25	0	15	31	1	3
Verunglückte	14	20	0	9	23	1	3
davon Getötete	0	0	0	0	1	0	0
davon Schwerverletzte	5	5	0	1	1	0	1
davon Leichtverletzte	9	15	0	8	21	1	2
männlich	12	18	0	5	14	0	1
weiblich	2	2	0	4	9	1	2

14 - 17 Jahre	2018	2019	Veränderungen zum Vorjahr		Trend
Gesamtunfälle	90	93	3	3,33%	ì
Verunglückte	65	70	5	7,69%	é
davon Getötete	0	1	1	100,00%	éé
davon Schwerverletzte	11	13	2	18,18%	éé
davon Leichtverletzte	54	56	2	3,70%	ì
männlich	46	50	4	8,70%	é
weiblich	19	20	1	5,26%	é

2.6.3 Junge Fahrer

18 -24 Jahre	Unfallbeteiligte (Fahrer und verletzte Mitfahrer von)						Fußgänger
	Mofa	Krad	Lkw	Pkw	Fahrrad	Andere	
Anzahl der Unfälle	7	31	38	735	19	10	5
Verunglückte	5	27	0	90	14	9	5
davon Getötete	0	0	0	0	0	0	0
davon Schwerverletzte	1	8	0	6	2	0	0
davon Leichtverletzte	4	19	0	84	12	9	5
männlich	5	23	0	49	7	5	1
weiblich	0	4	0	41	7	4	4

18 - 24 Jahre	2018	2019	Veränderungen zum Vorjahr		Trend
Gesamtunfälle	841	833	-8	-0,95%	↑
Verunglückte	143	150	7	4,90%	↓
davon Getötete	2	0	-2	-100,00%	↔↔
davon Schwerverletzte	25	17	-8	-32,00%	↔↔
davon Leichtverletzte	116	133	17	14,66%	↔↔
männlich	85	90	5	5,88%	↔
weiblich	58	60	2	3,45%	↓

2.6.4 Altergruppe 65 - 74

65 - 74 Jahre	Unfallbeteiligte (Fahrer und verletzte Mitfahrer von)						Fußgänger
	Mofa	Krad	Lkw	Pkw	Fahrrad	Andere	
Anzahl der Unfälle	5	6	21	541	18	6	9
Verunglückte	5	5	0	32	17	0	10
davon Getötete	0	0	0	0	1	0	0
davon Schwerverletzte	1	3	0	7	6	0	5
davon Leichtverletzte	4	2	0	25	10	0	5
männlich	5	5	0	18	13	0	5
weiblich	0	0	0	14	4	0	5

65 - 74 Jahre	2018	2019	Veränderungen zum Vorjahr		Trend
Gesamtunfälle	631	600	-31	-4,91%	↑
Verunglückte	87	69	-18	-20,69%	↔↔
davon Getötete	2	1	-1	-50,00%	↔↔
davon Schwerverletzte	21	22	1	4,76%	↓
davon Leichtverletzte	64	46	-18	-28,13%	↔↔
männlich	48	46	-2	-4,17%	↑
weiblich	39	23	-16	-41,03%	↔↔

2.6.5 Altersgruppe 75plus

75 Jahre und älter	Unfallbeteiligte (Fahrer und verletzte Mitfahrer von)						Fußgänger
	Mofa	Krad	Lkw	Pkw	Fahrrad	Andere	
Anzahl der Unfälle	3	2	3	476	19	6	9
Verunglückte	3	1	0	30	17	3	9
davon Getötete	0	0	0	1	0	0	0
davon Schwerverletzte	1	0	0	5	6	0	3
davon Leichtverletzte	2	1	0	24	11	3	6
männlich	3	1	0	20	14	1	4
weiblich	0	0	0	10	3	2	5

75 Jahre und älter	2018	2019	Veränderungen zum Vorjahr		Trend
Gesamtunfälle	516	513	-3	-0,58%	↑
Verunglückte	81	63	-18	-22,22%	↔↔
davon Getötete	0	1	1	100,00%	↔↔
davon Schwerverletzte	24	15	-9	-37,50%	↔↔
davon Leichtverletzte	57	47	-10	-17,54%	↔↔
männlich	38	43	5	13,16%	↔↔
weiblich	43	20	-23	-53,49%	↔↔

2.7 Verkehrsbeteiligungen

2.7.1 Fußgänger (VBet Fsg [81, 82, 83, 84, 93])

	unter 14 Jahre	14 - 17 Jahre	18 - 24 Jahre	25 - 64 Jahre	65 - 74 Jahre	75 Jahre und älter	ohne Alters- angabe
Anzahl der Unfälle	14	3	5	33	9	9	0
Verunglückte	14	3	5	30	10	9	0
davon Getötete	1	0	0	0	0	0	0
davon Schwerverletzte	5	1	0	4	5	3	0
davon Leichtverletzte	8	2	5	26	5	6	0
männlich	8	1	1	12	5	4	0
weiblich	6	2	4	18	5	5	0
Unfallursachen (Klammerwerte)							
Verkehrstüchtigkeit (01 - 04)	0	0	0	3	0	0	0
Falsches Verhalten der Fußgänger (60 - 69)	9	0	1	6	2	1	0
Sonstige	0	0	0	0	0	0	0

	Gesamt 2018	Gesamt 2019	Veränderungen zum Vorjahr		Trend
Gesamtunfälle	85	71	-14	-16,47%	ê ê
Verunglückte	78	71	-7	-8,97%	ê
davon Getötete	0	1	1	100,00%	é é
davon Schwerverletzte	19	18	-1	-5,26%	ê
davon Leichtverletzte	59	52	-7	-11,86%	ê ê
männlich	37	31	-6	-16,22%	ê ê
weiblich	41	40	-1	-2,44%	î
Unfallursachen (Klammerwerte)					
Verkehrstüchtigkeit (01 - 04)	0	3	3	100,00%	é é
Falsches Verhalten der Fußgänger (60 - 69)	27	19	-8	-29,63%	ê ê
Sonstige	0	0	0	0,00%	è

2.7.2 Fahrräder (VBet Fahrr[71])

	unter 14 Jahre	14 - 17 Jahre	18 - 24 Jahre	25 - 64 Jahre	65 - 74 Jahre	75 Jahre und älter	ohne Alters- angabe
Anzahl der Unfälle	31	29	16	104	16	16	11
Verunglückte	22	21	11	85	15	15	0
davon Getötete	0	1	0	1	1	0	0
davon Schwerverletzte	1	1	1	14	5	6	0
davon Leichtverletzte	21	19	10	70	9	9	0
männlich	16	13	6	57	11	13	0
weiblich	6	8	5	28	4	2	0
Unfallursachen (Klammerwerte)							
Verkehrstüchtigkeit (01 - 04)	0	0	0	4	0	0	0
Falsche Fahrbahnbenutzung (08 - 11)	5	5	1	8	2	5	2
Geschwindigkeit (12 - 13)	0	0	0	5	0	0	0
Abstand (14 - 15)	2	2	0	4	3	0	1
Überholen (16 - 23)	0	1	0	2	0	1	0
Vorfahrt, Vorrang (27 - 33)	5	4	2	12	1	4	0
Abbiegen (34 - 35)	2	0	2	1	0	2	0
Technische Mängel (50 - 55)	2	0	0	2	1	0	0
Sonstige	8	7	4	16	4	0	8

	Gesamt 2018	Gesamt 2019	Veränderungen zum Vorjahr		Trend
Gesamtunfälle	252	212	-40	-15,87%	êê
Verunglückte	221	169	-52	-23,53%	êê
davon Getötete	1	3	2	200,00%	éé
davon Schwerverletzte	35	28	-7	-20,00%	êê
davon Leichtverletzte	185	138	-47	-25,41%	êê
männlich	166	116	-50	-30,12%	êê
weiblich	55	53	-2	-3,64%	î
Unfallursachen (Klammerwerte)					
Verkehrstüchtigkeit (01 - 04)	12	4	-8	-66,67%	êê
Falsche Fahrbahnbenutzung (08 - 11)	29	28	-1	-3,45%	î
Geschwindigkeit (12 - 13)	3	5	2	66,67%	éé
Abstand (14 - 15)	11	12	1	9,09%	é
Überholen (16 - 23)	5	4	-1	-20,00%	êê
Vorfahrt, Vorrang (27 - 33)	27	28	1	3,70%	î
Abbiegen (34 -35)	5	7	2	40,00%	éé
Technische Mängel (50 - 55)	3	5	2	66,67%	éé
Sonstige	52	47	-5	-9,62%	ê

2.7.3 Pedelecs (VBet Fahrr[72])

	unter 14 Jahre	14 - 17 Jahre	18 - 24 Jahre	25 - 64 Jahre	65 - 74 Jahre	75 Jahre und älter	ohne Alters- angabe
Anzahl der Unfälle	1	2	3	10	2	3	1
Verunglückte	1	2	3	9	2	2	0
davon Getötete	0	0	0	0	0	0	0
davon Schwerverletzte	0	0	1	1	1	0	0
davon Leichtverletzte	1	2	2	8	1	2	0
männlich	0	1	1	7	2	1	0
weiblich	1	1	2	2	0	1	0
Unfallursachen (Klammerwerte)							
Verkehrstüchtigkeit (01 - 04)	0	0	0	0	0	0	0
Falsche Fahrbahnbenutzung (08 - 11)	0	0	1	2	0	0	0
Geschwindigkeit (12 - 13)	0	0	0	0	0	0	0
Abstand (14 - 15)	0	0	0	0	0	0	1
Überholen (16 - 23)	0	0	0	0	0	0	0
Vorfahrt, Vorrang (27 - 33)	0	0	0	0	0	0	0
Abbiegen (34 - 35)	0	0	0	0	0	0	0
Technische Mängel (50 - 55)	0	0	0	0	0	0	0
Sonstige	1	1	0	2	0	2	0

	Gesamt 2018	Gesamt 2019	Veränderungen zum Vorjahr		Trend
Gesamtunfälle	15	22	7	46,67%	éé
Verunglückte	13	19	6	46,15%	éé
davon Getötete	0	0	0	0,00%	è
davon Schwerverletzte	2	3	1	50,00%	éé
davon Leichtverletzte	11	16	5	45,45%	éé
männlich	9	12	3	33,33%	éé
weiblich	4	7	3	75,00%	éé
Unfallursachen (Klammerwerte)					
Verkehrstüchtigkeit (01 - 04)	2	0	-2	-100,00%	èè
Falsche Fahrbahnbenutzung (08 - 11)	1	3	2	200,00%	éé
Geschwindigkeit (12 - 13)	1	0	-1	-100,00%	èè
Abstand (14 - 15)	3	1	-2	-66,67%	èè
Überholen (16 - 23)	0	0	0	0,00%	è
Vorfahrt, Vorrang (27 - 33)	2	0	-2	-100,00%	èè
Abbiegen (34 - 35)	0	0	0	0,00%	è
Technische Mängel (50 - 55)	1	0	-1	-100,00%	èè
Sonstige	1	6	5	500,00%	éé

2.7.4 Motorisierte Zweiräder (VBet MotZwei [1, 2, 3, 11, 12, 15])

	unter 14 Jahre	14 - 17 Jahre	18 - 24 Jahre	25 - 64 Jahre	65 - 74 Jahre	75 Jahre und älter	ohne Alters- angabe
Anzahl der Unfälle	1	43	38	95	11	5	2
Verunglückte	0	34	32	74	10	4	0
davon Getötete	0	0	0	0	0	0	0
davon Schwerverletzte	0	10	9	16	4	1	0
davon Leichtverletzte	0	24	23	58	6	3	0
männlich	0	30	28	64	10	4	0
weiblich	0	4	4	10	0	0	0
Unfallursachen (Klammerwerte)							
Verkehrstüchtigkeit (01 - 04)	0	0	0	4	0	0	0
Geschwindigkeit (12 - 13)	0	10	12	28	2	1	1
Abstand (14 - 15)	0	4	2	14	1	2	0
Überholen (16 - 23)	0	3	2	5	2	0	0
Vorfahrt, Vorrang (27 - 33)	0	3	4	6	0	0	0
Abbiegen (34 - 35)	0	0	0	1	0	0	0
Wenden/Rückwärts-/Ein-, Anfahren (36-37)	0	1	1	0	0	0	0
Technische Mängel (50 - 55)	0	0	1	0	0	0	0
Sonstige	1	7	6	8	4	0	0

	Gesamt 2018	Gesamt 2019	Veränderungen zum Vorjahr		Trend
Gesamtunfälle	229	191	-38	-16,59%	ê ê
Verunglückte	172	154	-18	-10,47%	ê ê
davon Getötete	6	0	-6	-100,00%	ê ê
davon Schwerverletzte	49	40	-9	-18,37%	ê ê
davon Leichtverletzte	117	114	-3	-2,56%	î
männlich	143	136	-7	-4,90%	î
weiblich	28	18	-10	-35,71%	ê ê
Unfallursachen (Klammerwerte)					
Verkehrstüchtigkeit (01 - 04)	10	4	-6	-60,00%	ê ê
Geschwindigkeit (12 - 13)	44	54	10	22,73%	é é
Abstand (14 - 15)	25	23	-2	-8,00%	è
Überholen (16 - 23)	18	12	-6	-33,33%	ê ê
Vorfahrt, Vorrang (27 - 33)	6	13	7	116,67%	é é
Abbiegen (34 - 35)	1	1	0	0,00%	è
Wenden/Rückwärts-/Ein-, Anfahren (36-37)	4	2	-2	-50,00%	ê ê
Technische Mängel (50 - 55)	1	1	0	0,00%	è
Sonstige	32	26	-6	-18,75%	ê ê

2.7.4.1 Mofa und FmH (VBet MotZwei [1, 2])

	unter 14 Jahre	14 - 17 Jahre	18 - 24 Jahre	25 - 64 Jahre	65 - 74 Jahre	75 Jahre und älter	ohne Alters- angabe
Anzahl der Unfälle	1	18	7	23	5	3	1
Verunglückte	0	14	5	22	5	3	0
davon Getötete	0	0	0	0	0	0	0
davon Schwerverletzte	0	5	1	1	1	1	0
davon Leichtverletzte	0	9	4	21	4	2	0
männlich	0	12	5	19	5	3	0
weiblich	0	2	0	3	0	0	0
Unfallursachen (Klammerwerte)							
Verkehrstüchtigkeit (01 - 04)	0	0	0	4	0	0	0
Geschwindigkeit (12 - 13)	0	4	1	8	2	1	0
Abstand (14 - 15)	0	0	1	3	0	0	0
Überholen (16 - 23)	0	0	1	1	0	0	0
Vorfahrt, Vorrang (27 - 33)	0	2	2	4	0	0	0
Abbiegen (34 - 35)	0	0	0	0	0	0	0
Wenden/Rückwärts-/Ein-, Anfahren (36-37)	0	0	0	0	0	0	0
Technische Mängel (50 - 55)	0	0	1	0	0	0	0
Sonstige	1	5	0	1	1	0	0

	Gesamt 2018	Gesamt 2019	Veränderungen zum Vorjahr		Trend
Gesamtunfälle	78	58	-20	-25,64%	ê ê
Verunglückte	57	49	-8	-14,04%	ê ê
davon Getötete	0	0	0	0,00%	è
davon Schwerverletzte	12	9	-3	-25,00%	ê ê
davon Leichtverletzte	45	40	-5	-11,11%	ê ê
männlich	42	44	2	4,76%	î
weiblich	15	5	-10	-66,67%	ê ê
Unfallursachen (Klammerwerte)					
Verkehrstüchtigkeit (01 - 04)	7	4	-3	-42,86%	ê ê
Geschwindigkeit (12 - 13)	5	16	11	220,00%	é é
Abstand (14 - 15)	10	4	-6	-60,00%	ê ê
Überholen (16 - 23)	3	2	-1	-33,33%	ê ê
Vorfahrt, Vorrang (27 - 33)	4	8	4	100,00%	é é
Abbiegen (34 - 35)	0	0	0	0,00%	è
Wenden/Rückwärts-/Ein-, Anfahren (36-37)	2	0	-2	-100,00%	ê ê
Technische Mängel (50 - 55)	0	1	1	100,00%	é é
Sonstige	13	8	-5	-38,46%	ê ê

2.7.4.2 E-Bikes (VBet MotZwei [3])

	unter 14 Jahre	14 - 17 Jahre	18 - 24 Jahre	25 - 64 Jahre	65 - 74 Jahre	75 Jahre und älter	ohne Alters- angabe
Anzahl der Unfälle	0	0	0	2	0	0	0
Verunglückte	0	0	0	2	0	0	0
davon Getötete	0	0	0	0	0	0	0
davon Schwerverletzte	0	0	0	1	0	0	0
davon Leichtverletzte	0	0	0	1	0	0	0
männlich	0	0	0	2	0	0	0
weiblich	0	0	0	0	0	0	0
Unfallursachen (Klammerwerte)							
Verkehrstüchtigkeit (01 - 04)	0	0	0	0	0	0	0
Geschwindigkeit (12 - 13)	0	0	0	1	0	0	0
Abstand (14 - 15)	0	0	0	0	0	0	0
Überholen (16 - 23)	0	0	0	0	0	0	0
Vorfahrt, Vorrang (27 - 33)	0	0	0	0	0	0	0
Abbiegen (34 - 35)	0	0	0	0	0	0	0
Wenden/Rückwärts-/Ein-, Anfahren (36-37)	0	0	0	0	0	0	0
Technische Mängel (50 - 55)	0	0	0	0	0	0	0
Sonstige	0	0	0	0	0	0	0

	Gesamt 2018	Gesamt 2019	Veränderungen zum Vorjahr		Trend
Gesamtunfälle	2	2	0	0,00%	è
Verunglückte	2	2	0	0,00%	è
davon Getötete	0	0	0	0,00%	è
davon Schwerverletzte	0	1	1	100,00%	éé
davon Leichtverletzte	2	1	-1	-50,00%	êê
männlich	1	2	1	100,00%	éé
weiblich	1	0	-1	-100,00%	êê
Unfallursachen (Klammerwerte)					
Verkehrstüchtigkeit (01 - 04)	0	0	0	0,00%	è
Geschwindigkeit (12 - 13)	0	1	1	100,00%	éé
Abstand (14 - 15)	0	0	0	0,00%	è
Überholen (16 - 23)	0	0	0	0,00%	è
Vorfahrt, Vorrang (27 - 33)	0	0	0	0,00%	è
Abbiegen (34 - 35)	0	0	0	0,00%	è
Wenden/Rückwärts-/Ein-, Anfahren (36-37)	0	0	0	0,00%	è
Technische Mängel (50 - 55)	0	0	0	0,00%	è
Sonstige	1	0	-1	-100,00%	êê

2.7.4.3 Motorisierte Zweiräder bis 125³ (VBet MotZwei [12])

	unter 14 Jahre	14 - 17 Jahre	18 - 24 Jahre	25 - 64 Jahre	65 - 74 Jahre	75 Jahre und älter	ohne Alters- angabe
Anzahl der Unfälle	0	20	3	5	0	1	1
Verunglückte	0	16	3	2	0	0	0
davon Getötete	0	0	0	0	0	0	0
davon Schwerverletzte	0	3	1	0	0	0	0
davon Leichtverletzte	0	13	2	2	0	0	0
männlich	0	15	2	2	0	0	0
weiblich	0	1	1	0	0	0	0
Unfallursachen (Klammerwerte)							
Verkehrstüchtigkeit (01 - 04)	0	0	0	0	0	0	0
Geschwindigkeit (12 - 13)	0	5	1	0	0	0	1
Abstand (14 - 15)	0	4	0	1	0	1	0
Überholen (16 - 23)	0	2	0	0	0	0	0
Vorfahrt, Vorrang (27 - 33)	0	1	0	0	0	0	0
Abbiegen (34 - 35)	0	0	0	1	0	0	0
Wenden/Rückwärts-/Ein-, Anfahren (36-37)	0	1	0	0	0	0	0
Technische Mängel (50 - 55)	0	0	0	0	0	0	0
Sonstige	0	1	1	0	0	0	0

	Gesamt 2018	Gesamt 2019	Veränderungen zum Vorjahr		Trend
Gesamtunfälle	28	30	2	7,14%	é
Verunglückte	22	21	-1	-4,55%	î
davon Getötete	1	0	-1	-100,00%	êê
davon Schwerverletzte	6	4	-2	-33,33%	êê
davon Leichtverletzte	15	17	2	13,33%	éé
männlich	18	19	1	5,56%	é
weiblich	4	2	-2	-50,00%	êê
Unfallursachen (Klammerwerte)					
Verkehrstüchtigkeit (01 - 04)	2	0	-2	-100,00%	êê
Geschwindigkeit (12 - 13)	5	7	2	40,00%	éé
Abstand (14 - 15)	2	6	4	200,00%	éé
Überholen (16 - 23)	2	2	0	0,00%	è
Vorfahrt, Vorrang (27 - 33)	2	1	-1	-50,00%	êê
Abbiegen (34 - 35)	0	1	1	100,00%	éé
Wenden/Rückwärts-/Ein-, Anfahren (36-37)	0	1	1	100,00%	éé
Technische Mängel (50 - 55)	0	0	0	0,00%	è
Sonstige	5	2	-3	-60,00%	êê

2.7.4.4 Motorisierte Zweiräder über 125³ (VBet MotZwei [11, 15])

	unter 14 Jahre	14 - 17 Jahre	18 - 24 Jahre	25 - 64 Jahre	65 - 74 Jahre	75 Jahre und älter	ohne Alters- angabe
Anzahl der Unfälle	0	5	28	65	6	1	0
Verunglückte	0	4	24	48	5	1	0
davon Getötete	0	0	0	0	0	0	0
davon Schwerverletzte	0	2	7	14	3	0	0
davon Leichtverletzte	0	2	17	34	2	1	0
männlich	0	3	21	41	5	1	0
weiblich	0	1	3	7	0	0	0
Unfallursachen (Klammerwerte)							
Verkehrstüchtigkeit (01 - 04)	0	0	0	0	0	0	0
Geschwindigkeit (12 - 13)	0	1	10	19	0	0	0
Abstand (14 - 15)	0	0	1	10	1	1	0
Überholen (16 - 23)	0	1	1	4	2	0	0
Vorfahrt, Vorrang (27 - 33)	0	0	2	2	0	0	0
Abbiegen (34 - 35)	0	0	0	0	0	0	0
Wenden/Rückwärts-/Ein-, Anfahren (36-37)	0	0	1	0	0	0	0
Technische Mängel (50 - 55)	0	0	0	0	0	0	0
Sonstige	0	1	5	7	3	0	0

	Gesamt 2018	Gesamt 2019	Veränderungen zum Vorjahr		Trend
Gesamtunfälle	122	102	-20	-16,39%	êê
Verunglückte	91	82	-9	-9,89%	ê
davon Getötete	5	0	-5	-100,00%	êê
davon Schwerverletzte	31	26	-5	-16,13%	êê
davon Leichtverletzte	55	56	1	1,82%	î
männlich	82	71	-11	-13,41%	êê
weiblich	8	11	3	37,50%	éé
Unfallursachen (Klammerwerte)					
Verkehrstüchtigkeit (01 - 04)	1	0	-1	-100,00%	êê
Geschwindigkeit (12 - 13)	34	30	-4	-11,76%	êê
Abstand (14 - 15)	13	13	0	0,00%	è
Überholen (16 - 23)	13	8	-5	-38,46%	êê
Vorfahrt, Vorrang (27 - 33)	0	4	4	100,00%	éé
Abbiegen (34 - 35)	1	0	-1	-100,00%	êê
Wenden/Rückwärts-/Ein-, Anfahren (36-37)	2	1	-1	-50,00%	êê
Technische Mängel (50 - 55)	1	0	-1	-100,00%	êê
Sonstige	13	16	3	23,08%	éé

2.7.5 Pkw (VBet Pkw [13, 21, 22])

	unter 14 Jahre	14 - 17 Jahre	18 - 24 Jahre	25 - 64 Jahre	65 - 74 Jahre	75 Jahre und älter	ohne Alters- angabe
Anzahl der Unfälle	15	15	735	3.403	541	476	241
Verunglückte	16	9	90	287	32	30	0
davon Getötete	0	0	0	0	0	1	0
davon Schwerverletzte	2	1	6	29	7	5	0
davon Leichtverletzte	14	8	84	258	25	24	0
männlich	7	5	49	145	18	20	0
weiblich	9	4	41	142	14	10	0
Unfallursachen (Klammerwerte)							
Verkehrstüchtigkeit (01 - 04)	0	1	24	88	11	10	0
Geschwindigkeit (12 - 13)	0	1	62	118	12	8	5
Abstand (14 - 15)	0	0	78	248	22	13	5
Überholen (16 - 23)	0	0	12	43	8	4	4
Vorfahrt, Vorrang (27 - 33)	0	1	50	230	36	43	10
Abbiegen (34 - 35)	0	0	15	86	15	16	4
Wenden/Rückwärts-/Ein-, Anfahren (36-37)	0	2	87	448	122	110	20
Technische Mängel (50 - 55)	0	0	2	7	1	1	0
Sonstige	1	2	116	478	89	143	62

	Gesamt 2018	Gesamt 2019	Veränderungen zum Vorjahr		Trend
Gesamtunfälle	4.385	4.301	-84	-1,92%	↑
Verunglückte	547	464	-83	-15,17%	↔↔
davon Getötete	1	1	0	0,00%	↔
davon Schwerverletzte	60	50	-10	-16,67%	↔↔
davon Leichtverletzte	486	413	-73	-15,02%	↔↔
männlich	255	244	-11	-4,31%	↑
weiblich	292	220	-72	-24,66%	↔↔
Unfallursachen (Klammerwerte)					
Verkehrstüchtigkeit (01 - 04)	105	134	29	27,62%	↔↔
Geschwindigkeit (12 - 13)	133	206	73	54,89%	↔↔
Abstand (14 - 15)	436	366	-70	-16,06%	↔↔
Überholen (16 - 23)	63	71	8	12,70%	↔↔
Vorfahrt, Vorrang (27 - 33)	411	370	-41	-9,98%	↔
Abbiegen (34 - 35)	151	136	-15	-9,93%	↔
Wenden/Rückwärts-/Ein-, Anfahren (36-37)	726	789	63	8,68%	↔
Technische Mängel (50 - 55)	11	11	0	0,00%	↔
Sonstige	1.001	891	-110	-10,99%	↔↔

2.7.6 Lkw (VBet Lkw [40, 41, 42, 43, 44, 45, 46, 48, 51, 52, 57, 58])

	unter 14 Jahre	14 - 17 Jahre	18 - 24 Jahre	25 - 64 Jahre	65 - 74 Jahre	75 Jahre und älter	ohne Alters- angabe
Anzahl der Unfälle	0	0	38	440	21	3	54
Verunglückte	0	0	0	10	0	0	0
davon Getötete	0	0	0	0	0	0	0
davon Schwerverletzte	0	0	0	2	0	0	0
davon Leichtverletzte	0	0	0	8	0	0	0
männlich	0	0	0	9	0	0	0
weiblich	0	0	0	1	0	0	0
Unfallursachen (Klammerwerte)							
Verkehrstüchtigkeit (01 - 04)	0	0	1	4	0	0	0
Geschwindigkeit (12 - 13)	0	0	1	10	1	0	0
Abstand (14 - 15)	0	0	2	27	1	0	0
Überholen (16 - 23)	0	0	0	2	0	0	1
Vorfahrt, Vorrang (27 - 33)	0	0	1	24	1	1	1
Abbiegen (34 - 35)	0	0	2	29	0	0	2
Wenden/Rückwärts-/Ein-, Anfahren (36-37)	0	0	10	92	3	0	5
Technische Mängel (50 - 55)	0	0	0	2	0	0	0
Sonstige	0	0	16	162	12	1	19

	Gesamt 2018	Gesamt 2019	Veränderungen zum Vorjahr		Trend
Gesamtunfälle	557	536	-21	-3,77%	↑
Verunglückte	13	10	-3	-23,08%	↔↔
davon Getötete	0	0	0	0,00%	↔
davon Schwerverletzte	0	2	2	100,00%	↗↗
davon Leichtverletzte	13	8	-5	-38,46%	↔↔
männlich	11	9	-2	-18,18%	↔↔
weiblich	2	1	-1	-50,00%	↔↔
Unfallursachen (Klammerwerte)					
Verkehrstüchtigkeit (01 - 04)	9	5	-4	-44,44%	↔↔
Geschwindigkeit (12 - 13)	7	12	5	71,43%	↗↗
Abstand (14 - 15)	43	30	-13	-30,23%	↔↔
Überholen (16 - 23)	5	3	-2	-40,00%	↔↔
Vorfahrt, Vorrang (27 - 33)	17	28	11	64,71%	↗↗
Abbiegen (34 - 35)	46	33	-13	-28,26%	↔↔
Wenden/Rückwärts-/Ein-, Anfahren (36-37)	101	110	9	8,91%	↗
Technische Mängel (50 - 55)	2	2	0	0,00%	↔
Sonstige	225	210	-15	-6,67%	↔

2.7.7 Kraftomnibusse (VBet Busse [31, 32, 33, 34, 35])

	unter 14 Jahre	14 - 17 Jahre	18 - 24 Jahre	25 - 64 Jahre	65 - 74 Jahre	75 Jahre und älter	ohne Alters- angabe
Anzahl der Unfälle	1	1	2	66	2	2	1
Verunglückte	1	1	6	12	0	3	0
davon Getötete	0	0	0	0	0	0	0
davon Schwerverletzte	0	0	0	0	0	0	0
davon Leichtverletzte	1	1	6	12	0	3	0
männlich	1	0	4	3	0	1	0
weiblich	0	1	2	9	0	2	0
Unfallursachen (Klammerwerte)							
Verkehrstüchtigkeit (01 - 04)	0	0	0	0	0	0	0
Geschwindigkeit (12 - 13)	0	0	0	0	0	0	0
Abstand (14 - 15)	0	0	0	3	0	0	0
Überholen (16 - 23)	0	0	0	0	0	0	0
Vorfahrt, Vorrang (27 - 33)	0	0	0	1	0	0	0
Abbiegen (34 - 35)	0	0	0	11	0	0	0
Wenden/Rückwärts-/Ein-, Anfahren (36-37)	0	0	0	4	0	0	0
Technische Mängel (50 - 55)	0	0	0	0	0	0	0
Sonstige	0	0	0	23	2	0	0

	Gesamt 2018	Gesamt 2019	Veränderungen zum Vorjahr		Trend
Gesamtunfälle	72	69	-3	-4,17%	↑
Verunglückte	3	23	20	666,67%	éé
davon Getötete	0	0	0	0,00%	è
davon Schwerverletzte	3	0	-3	-100,00%	èè
davon Leichtverletzte	0	23	23	100,00%	éé
männlich	1	9	8	800,00%	éé
weiblich	2	14	12	600,00%	éé
Unfallursachen (Klammerwerte)					
Verkehrstüchtigkeit (01 - 04)	0	0	0	0,00%	è
Geschwindigkeit (12 - 13)	1	0	-1	-100,00%	èè
Abstand (14 - 15)	1	3	2	200,00%	éé
Überholen (16 - 23)	1	0	-1	-100,00%	èè
Vorfahrt, Vorrang (27 - 33)	5	1	-4	-80,00%	èè
Abbiegen (34 - 35)	5	11	6	120,00%	éé
Wenden/Rückwärts-/Ein-, Anfahren (36-37)	3	4	1	33,33%	éé
Technische Mängel (50 - 55)	0	0	0	0,00%	è
Sonstige	32	25	-7	-21,88%	èè

2.7.8 Schienenfahrzeuge (VBet SoFz[61, 62])

	unter 14 Jahre	14 - 17 Jahre	18 - 24 Jahre	25 - 64 Jahre	65 - 74 Jahre	75 Jahre und älter	ohne Alters- angabe
Anzahl der Unfälle	0	0	0	2	0	0	1
Verunglückte	0	0	0	1	0	0	0
davon Getötete	0	0	0	0	0	0	0
davon Schwerverletzte	0	0	0	0	0	0	0
davon Leichtverletzte	0	0	0	1	0	0	0
männlich	0	0	0	1	0	0	0
weiblich	0	0	0	0	0	0	0
Unfallursachen (Klammerwerte)							
Verkehrstüchtigkeit (01 - 04)	0	0	0	0	0	0	0
Geschwindigkeit (12 - 13)	0	0	0	0	0	0	0
Abstand (14 - 15)	0	0	0	0	0	0	0
Überholen (16 - 23)	0	0	0	0	0	0	0
Vorfahrt, Vorrang (27 - 33)	0	0	0	0	0	0	0
Abbiegen (34 - 35)	0	0	0	0	0	0	0
Wenden/Rückwärts-/Ein-, Anfahren (36-37)	0	0	0	0	0	0	0
Technische Mängel (50 - 55)	0	0	0	0	0	0	0
Sonstige	0	0	0	0	0	0	0

	Gesamt 2018	Gesamt 2019	Veränderungen		Trend
Gesamtunfälle	1	3	2	200,00%	éé
Verunglückte	0	1	1	100,00%	éé
davon Getötete	0	0	0	0,00%	è
davon Schwerverletzte	0	0	0	0,00%	è
davon Leichtverletzte	0	1	1	100,00%	éé
männlich	0	1	1	100,00%	éé
weiblich	0	0	0	0,00%	è
Unfallursachen (Klammerwerte)					
Verkehrstüchtigkeit (01 - 04)	0	0	0	0,00%	è
Geschwindigkeit (12 - 13)	0	0	0	0,00%	è
Abstand (14 - 15)	0	0	0	0,00%	è
Überholen (16 - 23)	0	0	0	0,00%	è
Vorfahrt, Vorrang (27 - 33)	0	0	0	0,00%	è
Abbiegen (34 - 35)	0	0	0	0,00%	è
Wenden/Rückwärts-/Ein-, Anfahren (36-37)	0	0	0	0,00%	è
Technische Mängel (50 - 55)	0	0	0	0,00%	è
Sonstige	0	0	0	0,00%	è

2.7.9 Sonstige Fzg. (VBet SoFz[53, 54, 55, 91, 92] und andere Verkehrsbeteiligungen sowie sonstige Geschädigte)

	unter 14 Jahre	14 - 17 Jahre	18 - 24 Jahre	25 - 64 Jahre	65 - 74 Jahre	75 Jahre und älter	ohne Alters- angabe
Anzahl der Unfälle	0	0	8	55	4	4	873
Verunglückte	0	0	3	2	0	0	0
davon Getötete	0	0	0	0	0	0	0
davon Schwerverletzte	0	0	0	0	0	0	0
davon Leichtverletzte	0	0	3	2	0	0	0
männlich	0	0	1	1	0	0	0
weiblich	0	0	2	1	0	0	0
Unfallursachen (Klammerwerte)							
Verkehrstüchtigkeit (01 - 04)	0	0	0	1	0	0	0
Geschwindigkeit (12 - 13)	0	0	0	2	0	0	2
Abstand (14 - 15)	0	0	1	4	0	0	3
Überholen (16 - 23)	0	0	1	0	0	0	7
Vorfahrt, Vorrang (27 - 33)	0	0	0	1	0	0	1
Abbiegen (34 - 35)	0	0	0	6	0	0	5
Wenden/Rückwärts-/Ein-, Anfahren (36-37)	0	0	1	6	1	0	50
Technische Mängel (50 - 55)	0	0	0	3	0	0	1
Sonstige	0	0	5	18	0	4	796

	Gesamt 2018	Gesamt 2019	Veränderungen zum Vorjahr		Trend
Gesamtunfälle	914	942	28	3,06%	ì
Verunglückte	4	5	1	25,00%	éé
davon Getötete	0	0	0	0,00%	è
davon Schwerverletzte	0	0	0	0,00%	è
davon Leichtverletzte	4	5	1	25,00%	éé
männlich	4	2	-2	-50,00%	èè
weiblich	0	3	3	100,00%	éé
Unfallursachen (Klammerwerte)					
Verkehrstüchtigkeit (01 - 04)	1	1	0	0,00%	è
Geschwindigkeit (12 - 13)	1	4	3	300,00%	éé
Abstand (14 - 15)	11	8	-3	-27,27%	èè
Überholen (16 - 23)	8	8	0	0,00%	è
Vorfahrt, Vorrang (27 - 33)	9	2	-7	-77,78%	èè
Abbiegen (34 - 35)	8	11	3	37,50%	éé
Wenden/Rückwärts-/Ein-, Anfahren (36-37)	45	58	13	28,89%	éé
Technische Mängel (50 - 55)	3	4	1	33,33%	éé
Sonstige	804	823	19	2,36%	ì

2.8 Ausgewählte Unfallursachen

2.8.1 Alkohol und/oder berauschende Mittel

	2015	2016	2017	2018	2019
Gesamtunfälle	120	131	130	106	113
VU mit Personenschaden	50	52	52	38	30
Kategorie 1	3	3	1	0	0
Kategorie 2	12	14	20	8	7
Kategorie 3	35	35	31	30	23
Verunglückte	64	81	66	49	40
davon Getötete	3	3	1	0	0
davon Schwerverletzte	17	20	22	11	10
davon Leichtverletzte	44	58	43	38	30
VU mit Sachschaden	70	79	78	68	83

	unter Alkohol 2019	unter ber. Mittel 2019	Mischkonsum 2019	Veränderungen zum Vorjahr		Trend
Gesamtunfälle	98	10	5	7	6,60%	↔
VU mit Personenschaden	23	4	3	-8	-21,05%	↔↔
Kategorie 1	0	0	0	0	0,00%	↔
Kategorie 2	6	1	0	-1	-12,50%	↔↔
Kategorie 3	17	3	3	-7	-23,33%	↔↔
Verunglückte	33	4	3	-9	-18,37%	↔↔
davon Getötete	0	0	0	0	0,00%	↔
davon Schwerverletzte	9	1	0	-1	-9,09%	↔
davon Leichtverletzte	24	3	3	-8	-21,05%	↔↔
VU mit Sachschaden	75	6	2	15	22,06%	↔↔

2.8.2 Geschwindigkeit (FüStrBen [12, 13])

	2015	2016	2017	2018	2019	Veränderungen zum Vorjahr		Trend
Gesamtunfälle	219	238	236	190	280	90	47,37%	é é
VU mit Personenschaden	103	116	100	79	119	40	50,63%	é é
Kategorie 1	2	4	3	5	1	-4	-80,00%	è è
Kategorie 2	35	29	35	22	35	13	59,09%	é é
Kategorie 3	66	83	62	52	83	31	59,62%	é é
Verunglückte	152	178	133	93	152	59	63,44%	é é
davon Getötete	4	4	3	5	1	-4	-80,00%	è è
davon Schwerverletzte	48	35	42	22	42	20	90,91%	é é
davon Leichtverletzte	100	139	88	66	109	43	65,15%	é é
VU mit Sachschaden	116	122	136	111	161	50	45,05%	é é

2.8.3 Abstand (FüStrBen [14])

	2015	2016	2017	2018	2019	Veränderungen zum Vorjahr		Trend
Gesamtunfälle	370	381	495	513	429	-84	-16,37%	è è
VU mit Personenschaden	126	137	143	160	117	-43	-26,88%	è è
Kategorie 1	1	2	0	0	1	1	100,00%	é é
Kategorie 2	13	12	16	10	11	1	10,00%	é
Kategorie 3	112	123	127	150	105	-45	-30,00%	è è
Verunglückte	179	191	220	225	192	-33	-14,67%	è è
davon Getötete	1	2	0	0	1	1	100,00%	é é
davon Schwerverletzte	14	16	18	14	11	-3	-21,43%	è è
davon Leichtverletzte	164	173	202	211	180	-31	-14,69%	è è
VU mit Sachschaden	244	244	352	353	312	-41	-11,61%	è è

2.8.4 Wildunfälle (Hind [86])

	2015	2016	2017	2018	2019	Veränderungen zum Vorjahr		Trend
Gesamtunfälle	531	514	582	509	538	29	5,70%	↔
VU mit Personenschaden	5	10	5	8	5	-3	-37,50%	↔↔
Kategorie 1	0	0	0	0	0	0	0,00%	↔
Kategorie 2	0	1	2	1	1	0	0,00%	↔
Kategorie 3	5	9	3	7	4	-3	-42,86%	↔↔
Verunglückte	5	10	5	8	5	-3	-37,50%	↔↔
davon Getötete	0	0	0	0	0	0	0,00%	↔
davon Schwerverletzte	0	1	2	1	1	0	0,00%	↔
davon Leichtverletzte	5	9	3	7	4	-3	-42,86%	↔↔
VU mit Sachschaden	526	504	577	501	533	32	6,39%	↔

2.8.5 Ursachen bei Verkehrsunfällen mit Personenschäden (Kategorie 1, 2, 3)

	2015	2016	2017	2018	2019	Veränderungen zum Vorjahr		Trend
Alkoholeinfluss (01)	49	47	45	37	26	-11	-29,73%	êê
Einfluss anderer berauschender Mittel (02)	2	8	11	4	7	3	75,00%	éé
Übermüdung (03)	1	4	5	5	6	1	20,00%	éé
Sonstige körperliche oder geistige Mängel (04)	7	7	3	7	12	5	71,43%	éé
Falsche Straßenbenutzung (08-11)	74	60	59	57	59	2	3,51%	î
Geschwindigkeit (12-13)	103	116	100	79	120	41	51,90%	éé
Abstand (14)	126	137	143	160	119	-41	-25,63%	êê
Überholen (16-23)	48	40	36	38	44	6	15,79%	éé
Vorbei-, Nebeneinanderfahren (24-26)	9	11	9	8	9	1	12,50%	éé
Vorfahrt/Vorrang (27-33)	196	188	197	214	189	-25	-11,68%	êê
Abbiegen (34-35)	76	76	86	89	60	-29	-32,58%	êê
Wenden/Rückwärtsfahren (36)	47	35	39	36	33	-3	-8,33%	ê
Einfahren in den fließenden Verkehr (37)	51	45	45	56	41	-15	-26,79%	êê
Falsches Verhalten ggü. Fußgängern (38-42)	33	51	34	42	41	-1	-2,38%	î
Ruhender Verkehr (43-46)	16	13	11	21	7	-14	-66,67%	êê
Ladung (47-48)	4	4	1	2	0	-2	-100,00%	êê
Andere Fehler beim Fahrzeugführer (49)	76	131	127	107	81	-26	-24,30%	êê
Technische Mängel (50-55)	11	5	3	7	11	4	57,14%	éé
Falsches Verhalten der Fußgänger (60-69)	24	27	19	19	18	-1	-5,26%	ê
Straßenverhältnisse/Straßenzustand (70-79, 90)	29	37	38	18	33	15	83,33%	éé
Witterungsverhältnisse (80-84)	13	12	4	20	10	-10	-50,00%	êê
Hindernisse auf der Fahrbahn (85-88)	14	16	15	13	12	-1	-7,69%	ê
Sonstige (89)	2	1	2	0	1	1	100,00%	éé

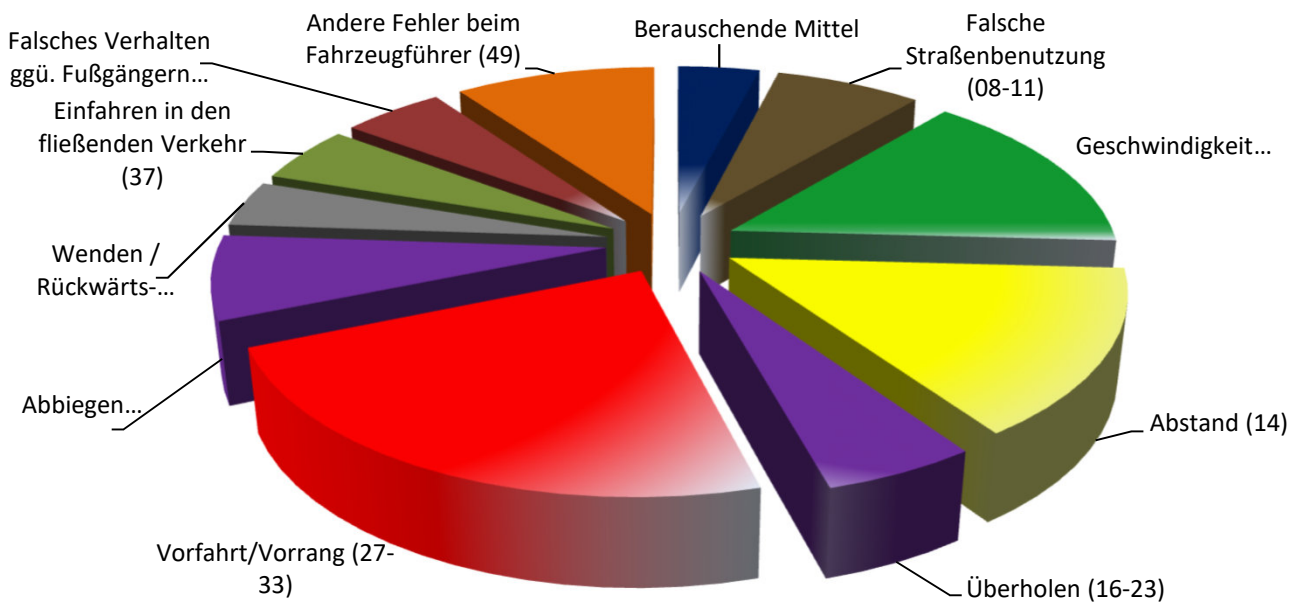


Abb. 8: Hauptunfallursachen bei schweren Verkehrsunfällen

2.8.6 Unfallursachen nach Kategorien

	Gesamtunfälle	VU Kategorie 1	VU Kategorie 2	VU Kategorie 3	VU Kategorie 4-6
Alkoholeinfluss (01)	103	0	6	20	77
Einfluss anderer berauschender Mittel (02)	15	0	1	6	8
Übermüdung (03)	8	0	2	4	2
Sonstige körperliche oder geistige Mängel (04)	25	0	5	7	13
Falsche Straßenbenutzung (08-11)	214	0	13	46	155
Geschwindigkeit (12-13)	281	1	36	83	161
Abstand (14)	432	1	12	106	313
Überholen (16-23)	98	0	6	38	54
Vorbei-, Nebeneinanderfahren (24-26)	103	0	1	8	94
Vorfahrt/Vorrang (27-33)	442	2	33	154	253
Abbiegen (34-35)	199	0	7	53	139
Wenden/Rückwärtsfahren (36)	810	0	0	33	777
Einfahren in den fließenden Verkehr (37)	158	0	4	37	117
Falsches Verhalten ggü. Fußgängern (38-42)	41	0	9	32	0
Ruhender Verkehr (43-46)	83	0	2	5	76
Ladung (47-48)	16	0	0	0	16
Andere Fehler beim Fahrzeugführer (49)	1.597	1	12	68	1.516
Technische Mängel (50-55)	23	0	1	10	12
Falsches Verhalten der Fußgänger (60-69)	19	1	8	9	1
Straßenverhältnisse/Straßenzustand (70-79, 90)	103	0	2	31	70
Witterungsverhältnisse (80-84)	34	0	3	7	24
Hindernisse auf der Fahrbahn (85-88)	565	0	2	10	553
Sonstige (89)	1	1	0	0	0

3 Engineering - Sichere Gestaltung des Verkehrsraums

siehe Auswertung PP Südhessen 2019

4 Education - Verkehrserziehung

siehe Auswertung PP Südhessen 2019

5. Enforcement - Verkehrsüberwachung

siehe Auswertung PP Südhessen 2019

5.1 Geschwindigkeit

siehe Auswertung PP Südhessen 2019

5.2 Folgenlose Fahrten unter dem Einfluss von Alkohol und anderen berauschenden Mitteln

siehe Auswertung PP Südhessen 2019

5.3 Güter- und Personenverkehr

siehe Auswertung PP Südhessen 2019

6. Verkehrsunfallentwicklung im Landkreis Bergstraße

6.1 Polizeidirektion Bergstraße

	2015	2016	2017	2018	2019	Veränderungen 2018/2019		Trend
						in Zahlen	in %	
VU gesamt	3.959	4.404	5.147	4.811	4.736	-75	-1,56%	↑
VU mit Personenschaden	776	823	808	846	723	-123	-14,54%	↔↔
Kategorie 1	13	12	6	8	5	-3	-37,50%	↔↔
Kategorie 2	157	167	166	144	126	-18	-12,50%	↔↔
Kategorie 3	606	644	636	694	592	-102	-14,70%	↔↔
Verunglückte Personen	1.006	1.067	1.036	1.051	916	-135	-12,84%	↔↔
Getötete	14	12	6	8	5	-3	-37,50%	↔↔
Schwerverletzte	191	198	183	168	141	-27	-16,07%	↔↔
Leichtverletzte	801	857	847	875	770	-105	-12,00%	↔↔
VU mit Sachschaden	3.183	3.581	4.339	3.965	4.013	48	1,21%	↓
Kategorie 4	187	227	375	393	398	5	1,27%	↓
Kategorie 5	2.965	3.304	3.923	3.533	3.572	39	1,10%	↓
Kategorie 6	31	50	41	39	43	4	10,26%	↔↔
Sachschaden in Mill.	11	13	14	14	14	-1	-4,29%	↑
Unfälle unter Einfluss von								
Alkohol	110	115	115	92	98	6	6,52%	↔↔
Drogen	6	9	10	8	10	2	25,00%	↔↔
Mischkonsum	4	7	5	6	5	-1	-16,67%	↔↔
Folgenlose Fahrten unter:								
Alkohol	150	163	156	156	139	-17	-10,90%	↔↔
Drogen	96	101	104	88	88	0	0,00%	↔
Mischkonsum	8	11	8	12	13	1	8,33%	↔
Verfolgungsindex Alkohol	1,36	1,42	1,36	1,70	1,42			
Verfolgungsindex Drogen	16,00	11,22	10,40	11,00	8,80			
Unfallfluchten	1.382	1.397	1.542	1.471	1.551	80	5,44%	↔↔
davon mit Personenschaden	73	74	63	60	69	9	15,00%	↔↔
Aufklärungsquote	39%	42%	37%	37%	38%			↓
Wildunfälle	531	514	582	509	538	29	5,70%	↔↔