



**Verkehrslagebild für den Bereich des
Odenwaldkreises**

Verkehrslagebild Odenwaldkreis*



Inhaltsverzeichnis

1. Strukturdaten Odenwaldkreis

2. Unfalllage

- 2.1 Aktuelle Jahresentwicklung
- 2.2 Unfälle nach Unfalltypen
- 2.3 Unfälle auf klassifizierten Straßen
 - 2.3.1 Getötete Personen
 - 2.3.2 Schwerverletzte Personen
- 2.4 Unfälle mit schwerem Personenschaden nach Zeiten
- 2.5 Verkehrsunfallfluchten
- 2.6 Risikogruppen
 - 2.6.1 Kinder (0-13 Jahre)
 - 2.6.2 Jugendliche (14-17 Jahre)
 - 2.6.3 Junge Fahrer (18-24 Jahre)
 - 2.6.4 Altersgruppe 65 - 74
 - 2.6.5 Altersgruppe 75plus
- 2.7 Verkehrsbeteiligungen
 - 2.7.1 Fußgänger
 - 2.7.2 Fahrräder
 - 2.7.3 Pedelecs
 - 2.7.4 Motorisierte Zweiräder
 - 2.7.4.1 Mofa und FmH
 - 2.7.4.2 E-Bikes
 - 2.7.4.3 Motorisierte Zweiräder bis 125 cm³
 - 2.7.4.4 Motorisierte Zweiräder über 125 cm³
 - 2.7.5 Pkw
 - 2.7.6 Lkw
 - 2.7.7 Kraftomnibusse
 - 2.7.8 Schienenfahrzeuge
 - 2.7.9 sonstige Fahrzeuge
- 2.8 Ausgewählte Unfallursachen

3. Engineering - Sichere Gestaltung des Verkehrsraums

4. Education - Verkehrserziehung

5. Enforcement - Verkehrsüberwachung

- 5.1 Geschwindigkeit
- 5.2 Folgenlose Fahrten unter dem Einfluss berauschender Mittel
- 5.3 Güter- und Personenverkehr

6. Verkehrsunfallentwicklung

- 6.1 Polizeidirektion Odenwald - Übersicht Odenwaldkreis

Nachdruck oder sonstige Auswertung - auch auszugsweise - nur mit Quellenangabe

Odenwaldkreis



1 Strukturdaten Odenwaldkreis

1.1 Bevölkerung¹

Alter in Jahren	männlich	weiblich	gesamt
0 - 13	5.933	5.641	11.574
14 - 17	1.917	1.773	3.690
18 - 24	3.731	3.326	7.057
25 - 64	25.953	25.701	51.654
65 und mehr	10.341	12.482	22.823
Gesamt	47.875	48.923	96.798

1.2 Straßennetz²

Autobahnen	0
Bundesstraßen	103
Landesstraßen	169
Kreisstraßen	153
Gesamt	425

1.3 Fläche³

Bodenfläche insgesamt	62397
- davon Verkehrsfläche	3009
- davon Straßen, Wege, Plätze	2883

1.4 Zugelassene Fahrzeuge⁴

	Pkw	Lkw	Kraft- räder	KOM	sonstige
2018	60.803	3.394	6.080	173	4.747
2019	61.715	3.432	6.134	196	4.769
Veränderungen	912	38	54	23	22
	1,5%	1,1%	0,9%	13,3%	0,5%

1, 3 Statistisches Landesamt Hessen, Stand 31.12.2018

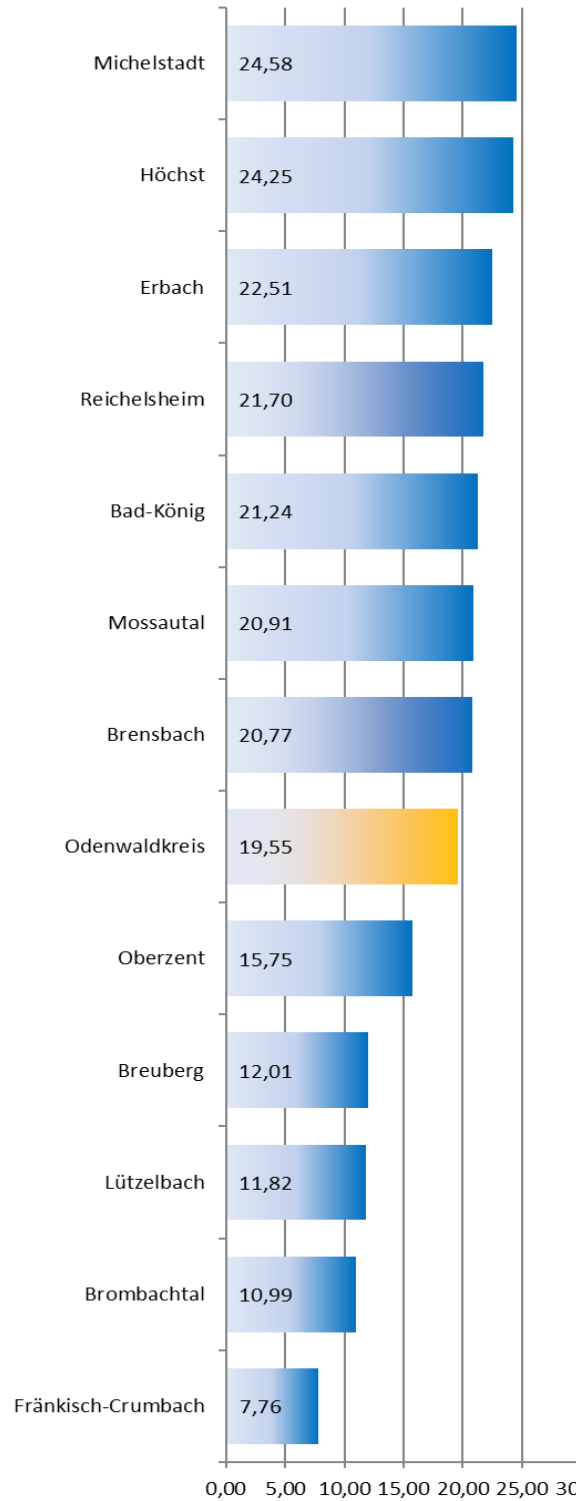
2 Hessisches Statistisches Landesamt, Wiesbaden, 2014

4 Kraftfahrtbundesamt, Stand 01.01.2019

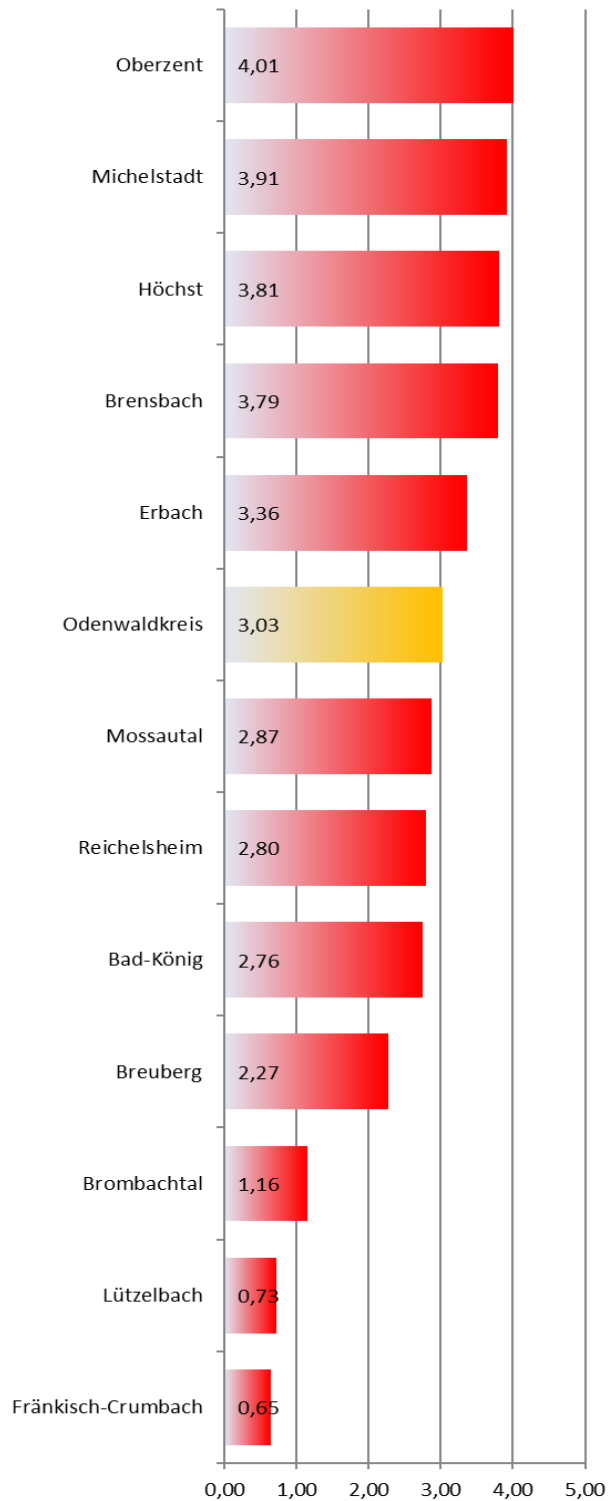
2. Unfalllage

Unfallbelastung der Kommunen im Odenwaldkreis

**Unfallbelastung
je 1000 Einwohner**



**Unfallbelastung
mit Personenschaden
je 1000 Einwohner**



2.1 Aktuelle Jahresentwicklung

	2015	2016	2017	2018	2019	Veränderungen zum Vorjahr		Trend
Gesamtunfälle	1.600	1.626	1.899	1.791	1.895	104	5,81%	↗
VU mit Personenschaden	300	306	312	308	294	-14	-4,55%	↕
Kategorie 1	6	5	4	6	5	-1	-16,67%	↘↘
Kategorie 2	83	83	84	84	75	-9	-10,71%	↘↘
Kategorie 3	211	218	224	218	214	-4	-1,83%	↕
Verunglückte Personen	393	419	417	401	387	-14	-3,49%	↕
davon Getötete	6	7	4	6	5	-1	-16,67%	↘↘
davon Schwerverletzte	92	108	105	93	82	-11	-11,83%	↘↘
davon Leichtverletzte	295	304	308	302	300	-2	-0,66%	↕
VU mit Sachschaden	1.300	1.320	1.587	1.483	1.601	118	7,96%	↗
Kategorie 4	64	76	154	185	187	2	1,08%	↕
Kategorie 5	1.223	1.227	1.422	1.281	1.396	115	8,98%	↗
Kategorie 6	13	17	11	17	18	1	5,88%	↗
Sachschaden in Mio.	4	5	5	5	5	0	5,65%	↗

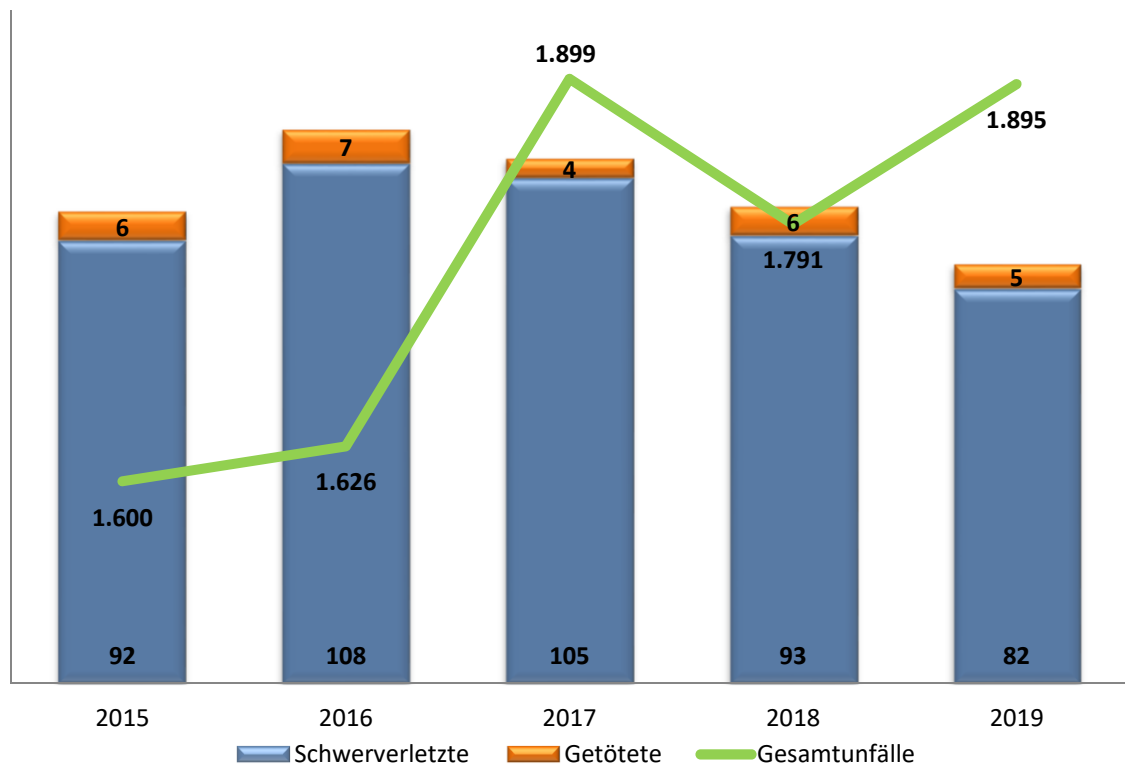


Abb. 1: Langzeitentwicklung der Gesamtunfälle, Verunglückten und Getöteten

2.2 Unfälle nach Unfalltypen

	2015	2016	2017	2018	2019	Veränderungen zum Vorjahr		Trend
Typ 1	230	259	278	264	250	-14	-5,30%	è
Typ 2	65	40	71	54	61	7	12,96%	éé
Typ 3	102	127	149	125	113	-12	-9,60%	è
Typ 4	18	12	8	5	16	11	220,00%	éé
Typ 5	114	158	144	126	132	6	4,76%	ì
Typ 6	178	213	228	248	217	-31	-12,50%	èè
Typ 7	893	817	1.021	969	1.106	137	14,14%	éé

2.3 Unfälle nach Straßenklassen

	2015	2016	2017	2018	2019	Veränderungen zum Vorjahr		Trend
Autobahnen	0	0	0	0	0	0	0,00%	è
Bundesstraße innerorts	98	120	152	162	146	-16	-9,88%	è
Bundesstraße außerorts	337	312	370	318	372	54	16,98%	éé
Landesstraße innerorts	73	71	82	94	74	-20	-21,28%	èè
Landesstraße außerorts	293	252	304	288	251	-37	-12,85%	èè
Kreisstraße innerorts	48	69	98	98	99	1	1,02%	ì
Kreisstraße außerorts	162	164	196	143	203	60	41,96%	éé
Sonstige Straße innerorts	571	617	681	677	724	47	6,94%	é
Sonstige Straße außerorts	18	21	16	11	26	15	136,36%	éé

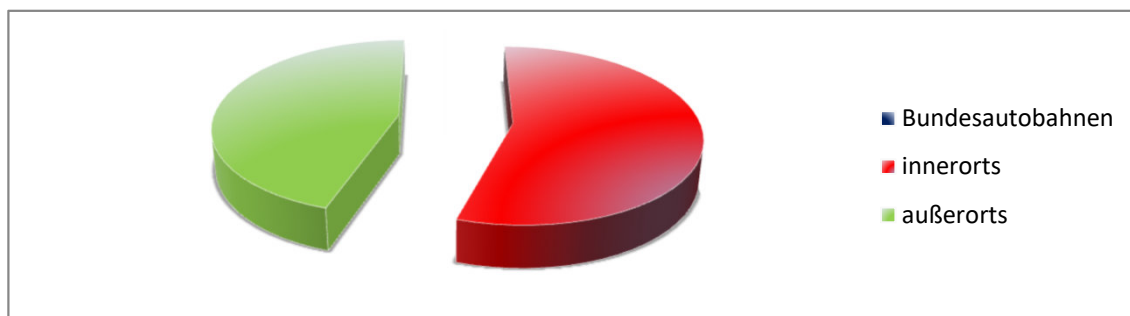


Abb. 2: Verteilung der Unfälle 2019 nach klassifizierten und nicht klassifizierten Straßen

2.3.1 Getötete Personen

	2015	2016	2017	2018	2019	Veränderungen zum Vorjahr		Trend
Autobahnen	0	0	0	0	0	0	0,00%	è
Bundesstraße innerorts	0	0	0	1	0	-1	-100,00%	êê
Bundesstraße außerorts	1	2	2	2	1	-1	-50,00%	êê
Landesstraße innerorts	0	0	0	1	0	-1	-100,00%	êê
Landesstraße außerorts	2	5	0	1	1	0	0,00%	è
Kreisstraße innerorts	0	0	0	0	1	1	100,00%	éé
Kreisstraße außerorts	0	0	2	1	0	-1	-100,00%	êê
Sonstige Straße innerorts	1	0	0	0	2	2	100,00%	éé
Sonstige Straße außerorts	2	0	0	0	0	0	0,00%	è
Summe	6	7	4	6	5	-1	-16,67%	êê

2.3.2 Schwerverletzte Personen

	2015	2016	2017	2018	2019	Veränderungen zum Vorjahr		Trend
Autobahnen	0	0	0	0	0	0	0,00%	è
Bundesstraße innerorts	6	13	8	16	9	-7	-43,75%	êê
Bundesstraße außerorts	19	43	42	30	28	-2	-6,67%	è
Landesstraße innerorts	1	4	7	5	0	-5	-100,00%	êê
Landesstraße außerorts	24	16	17	20	15	-5	-25,00%	êê
Kreisstraße innerorts	6	2	4	8	4	-4	-50,00%	êê
Kreisstraße außerorts	14	13	6	2	5	3	150,00%	éé
Sonstige Straße innerorts	21	15	20	11	17	6	54,55%	éé
Sonstige Straße außerorts	1	2	1	1	4	3	300,00%	éé
Summe	92	108	105	93	82	-11	-11,83%	êê

2.4 Unfälle mit Personenschaden nach Zeiten

2.4.1 Verkehrsunfälle nach Monaten

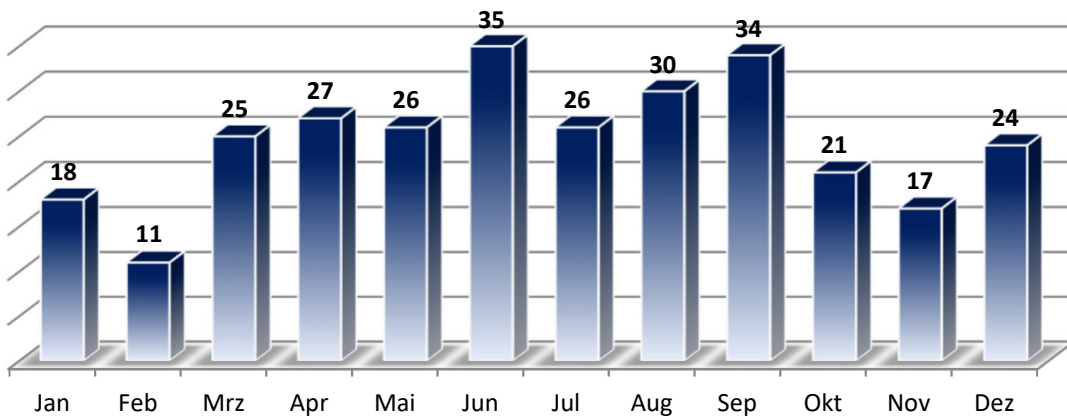


Abb. 3: Verteilung der Unfälle 2019 nach Monaten

2.4.2 Verkehrsunfälle nach Tagen

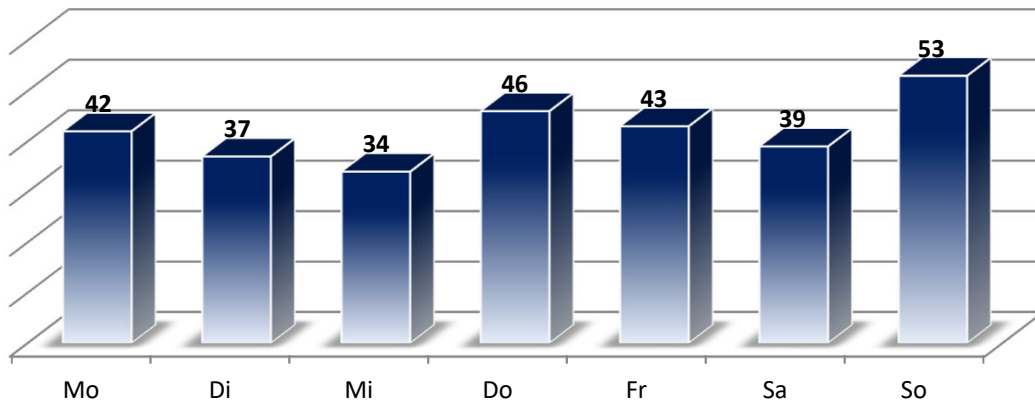


Abb. 4: Verteilung der Unfälle 2019 nach Tagen

2.4.3 Verkehrsunfälle im Tagesverlauf

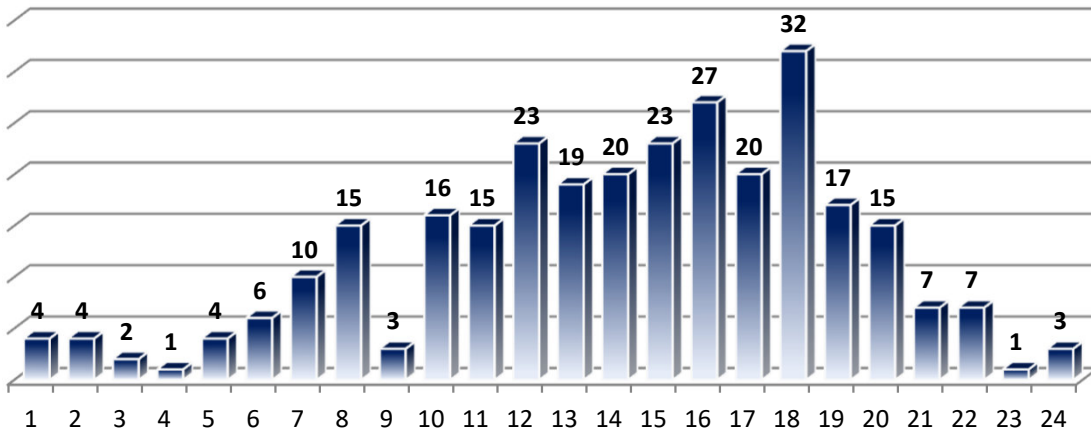


Abb. 5: Verteilung der Unfälle 2019 im Tagesverlauf

2.5 Verkehrsunfallfluchten

	2015	2016	2017	2018	2019	Veränderungen zum Vorjahr		Trend
Gesamtunfälle	363	409	459	445	473	28	6,29%	é
davon mit Sachschaden	350	385	440	415	457	42	10,12%	éé
davon mit Personenschaden	13	24	19	30	16	-14	-46,67%	êê
Verunglückte Personen	15	27	21	33	16	-17	-51,52%	êê
davon Getötete	0	0	0	0	0	0	0,00%	è
davon Schwerverletzte	2	5	4	6	1	-5	-83,33%	êê
davon Leichtverletzte	13	22	17	27	15	-12	-44,44%	êê
Aufklärungsquote in %	37%	41%	39%	40%	46%			éé

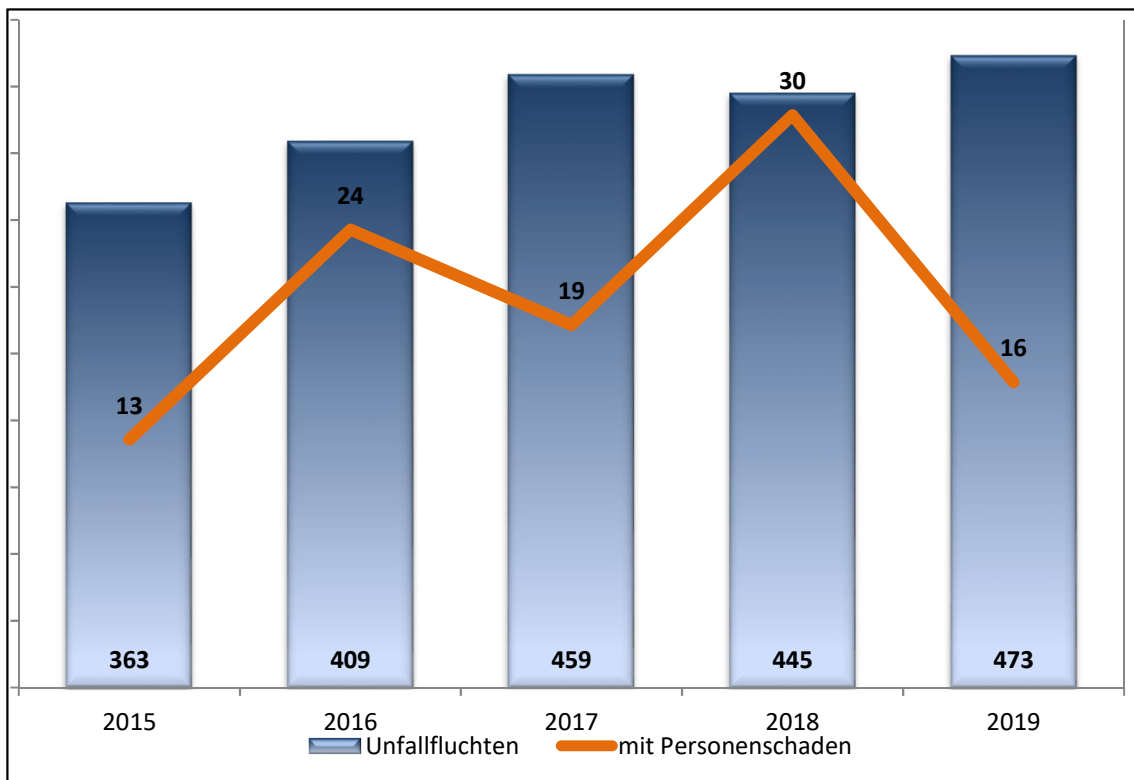


Abb. 7 Entwicklung der Unfallfluchten

2.6 Risikogruppen

2.6.1 Kinder

0 - 13 Jahre	Unfallbeteiligte (Fahrer und verletzte Mitfahrer von)						Fußgänger
	Mofa	Krad	Lkw	Pkw	Fahrrad	Andere	
Anzahl der Unfälle	0	0	0	7	9	0	8
davon Schulwegunfälle	0	0	0	0	2	0	1
Verunglückte	0	0	0	11	8	0	7
davon Getötete	0	0	0	0	0	0	0
davon Schwerverletzte	0	0	0	3	1	0	1
davon Leichtverletzte	0	0	0	8	7	0	6
männlich	0	0	0	7	8	0	4
weiblich	0	0	0	4	0	0	3

0 - 13 Jahre	2018	2019	Veränderungen zum Vorjahr		Trend
Gesamtunfälle	20	24	4	20,00%	éé
davon Schulwegunfälle	2	3	1	50,00%	éé
Verunglückte	17	26	9	52,94%	éé
davon Getötete	0	0	0	0,00%	è
davon Schwerverletzte	4	5	1	25,00%	éé
davon Leichtverletzte	13	21	8	61,54%	éé
männlich	8	19	11	137,50%	éé
weiblich	9	7	-2	-22,22%	êê

2.6.2 Jugendliche

14 - 17 Jahre	Unfallbeteiligte (Fahrer und verletzte Mitfahrer von)						Fußgänger
	Mofa	Krad	Lkw	Pkw	Fahrrad	Andere	
Anzahl der Unfälle	5	16	0	11	3	0	4
Verunglückte	4	10	0	8	2	0	4
davon Getötete	0	0	0	0	0	0	0
davon Schwerverletzte	1	3	0	1	1	0	1
davon Leichtverletzte	3	7	0	7	1	0	3
männlich	4	9	0	5	2	0	2
weiblich	0	1	0	3	0	0	2

14 - 17 Jahre	2018	2019	Veränderungen zum Vorjahr		Trend
Gesamtunfälle	34	39	5	14,71%	éé
Verunglückte	34	28	-6	-17,65%	êê
davon Getötete	1	0	-1	-100,00%	êê
davon Schwerverletzte	6	7	1	16,67%	éé
davon Leichtverletzte	27	21	-6	-22,22%	êê
männlich	23	22	-1	-4,35%	î
weiblich	11	6	-5	-45,45%	êê

2.6.3 Junge Fahrer

18 -24 Jahre	Unfallbeteiligte (Fahrer und verletzte Mitfahrer von)						Fußgänger
	Mofa	Krad	Lkw	Pkw	Fahrrad	Andere	
Anzahl der Unfälle	2	22	9	347	3	5	2
Verunglückte	1	18	0	48	3	1	2
davon Getötete	0	0	0	0	0	0	0
davon Schwerverletzte	0	6	0	8	0	0	0
davon Leichtverletzte	1	12	0	40	3	1	2
männlich	1	16	0	22	2	0	0
weiblich	0	2	0	26	1	1	2

18 - 24 Jahre	2018	2019	Veränderungen zum Vorjahr		Trend
Gesamtunfälle	373	389	16	4,29%	ì
Verunglückte	84	73	-11	-13,10%	êê
davon Getötete	1	0	-1	-100,00%	êê
davon Schwerverletzte	23	14	-9	-39,13%	êê
davon Leichtverletzte	60	59	-1	-1,67%	î
männlich	40	41	1	2,50%	ì
weiblich	44	32	-12	-27,27%	êê

2.6.4 Altergruppe 65 - 74

65 - 74 Jahre	Unfallbeteiligte (Fahrer und verletzte Mitfahrer von)						Fußgänger
	Mofa	Krad	Lkw	Pkw	Fahrrad	Andere	
Anzahl der Unfälle	2	3	6	192	6	3	5
Verunglückte	2	2	0	16	6	0	5
davon Getötete	0	0	0	0	1	0	0
davon Schwerverletzte	0	1	0	2	3	0	2
davon Leichtverletzte	2	1	0	14	2	0	3
männlich	2	2	0	7	4	0	3
weiblich	0	0	0	9	2	0	2

65 - 74 Jahre	2018	2019	Veränderungen zum Vorjahr		Trend
Gesamtunfälle	203	216	13	6,40%	é
Verunglückte	26	31	5	19,23%	éé
davon Getötete	3	1	-2	-66,67%	èè
davon Schwerverletzte	4	8	4	100,00%	éé
davon Leichtverletzte	19	22	3	15,79%	éé
männlich	20	18	-2	-10,00%	è
weiblich	6	13	7	116,67%	éé

2.6.5 Altersgruppe 75plus

75 Jahre und älter	Unfallbeteiligte (Fahrer und verletzte Mitfahrer von)						Fußgänger
	Mofa	Krad	Lkw	Pkw	Fahrrad	Andere	
Anzahl der Unfälle	0	1	2	143	4	3	4
Verunglückte	0	0	0	16	4	1	4
davon Getötete	0	0	0	0	1	0	1
davon Schwerverletzte	0	0	0	6	1	1	2
davon Leichtverletzte	0	0	0	10	2	0	1
männlich	0	0	0	12	4	1	1
weiblich	0	0	0	4	0	0	3

75 Jahre und älter	2018	2019	Veränderungen zum Vorjahr		Trend
Gesamtunfälle	156	155	-1	-0,64%	↑
Verunglückte	26	25	-1	-3,85%	↑
davon Getötete	0	2	2	100,00%	éé
davon Schwerverletzte	10	10	0	0,00%	è
davon Leichtverletzte	16	13	-3	-18,75%	êê
männlich	13	18	5	38,46%	éé
weiblich	13	7	-6	-46,15%	êê

2.7 Verkehrsbeteiligungen

2.7.1 Fußgänger (VBet Fsg [81, 82, 83, 84, 93])

	unter 14 Jahre	14 - 17 Jahre	18 - 24 Jahre	25 - 64 Jahre	65 - 74 Jahre	75 Jahre und älter	ohne Altersangabe
Anzahl der Unfälle	8	4	2	10	5	4	1
Verunglückte	7	4	2	9	5	4	1
davon Getötete	0	0	0	0	0	1	0
davon Schwerverletzte	1	1	0	1	2	2	0
davon Leichtverletzte	6	3	2	8	3	1	1
männlich	4	2	0	5	3	1	0
weiblich	3	2	2	4	2	3	0
Unfallursachen (Klammerwerte)							
Verkehrstüchtigkeit (01 - 04)	0	0	0	2	0	0	0
Falsches Verhalten der Fußgänger (60 - 69)	5	0	0	1	1	2	2
Sonstige	0	0	0	0	0	0	0

	Gesamt 2018	Gesamt 2019	Veränderungen zum Vorjahr		Trend
Gesamtunfälle	20	33	13	65,00%	éé
Verunglückte	18	32	14	77,78%	éé
davon Getötete	0	1	1	100,00%	éé
davon Schwerverletzte	8	7	-1	-12,50%	êê
davon Leichtverletzte	10	24	14	140,00%	éé
männlich	8	15	7	87,50%	éé
weiblich	10	16	6	60,00%	éé
Unfallursachen (Klammerwerte)					
Verkehrstüchtigkeit (01 - 04)	1	2	1	100,00%	éé
Falsches Verhalten der Fußgänger (60 - 69)	8	11	3	37,50%	éé
Sonstige	0	0	0	0,00%	è

2.7.2 Fahrräder (VBet Fahrr[71])

	unter 14 Jahre	14 - 17 Jahre	18 - 24 Jahre	25 - 64 Jahre	65 - 74 Jahre	75 Jahre und älter	ohne Alters- angabe
Anzahl der Unfälle	9	3	3	21	4	1	1
Verunglückte	8	2	3	21	4	1	0
davon Getötete	0	0	0	0	1	0	0
davon Schwerverletzte	1	1	0	7	2	1	0
davon Leichtverletzte	7	1	3	14	1	0	0
männlich	8	2	2	12	3	1	0
weiblich	0	0	1	9	1	0	0
Unfallursachen (Klammerwerte)							
Verkehrstüchtigkeit (01 - 04)	0	0	0	5	1	0	0
Falsche Fahrbahnbenutzung (08 - 11)	0	0	0	0	0	0	0
Geschwindigkeit (12 - 13)	0	0	1	2	0	0	0
Abstand (14 - 15)	1	0	0	1	2	0	0
Überholen (16 - 23)	0	0	0	1	0	0	0
Vorfahrt, Vorrang (27 - 33)	0	1	0	3	0	0	0
Abbiegen (34 - 35)	1	0	0	0	0	0	0
Technische Mängel (50 - 55)	0	0	0	1	0	0	0
Sonstige	4	1	0	3	2	1	1

	Gesamt 2018	Gesamt 2019	Veränderungen zum Vorjahr		Trend
Gesamtunfälle	34	42	8	23,53%	éé
Verunglückte	32	39	7	21,88%	éé
davon Getötete	0	1	1	100,00%	éé
davon Schwerverletzte	8	12	4	50,00%	éé
davon Leichtverletzte	24	26	2	8,33%	é
männlich	27	28	1	3,70%	ì
weiblich	5	11	6	120,00%	éé
Unfallursachen (Klammerwerte)					
Verkehrstüchtigkeit (01 - 04)	2	6	4	200,00%	éé
Falsche Fahrbahnbenutzung (08 - 11)	1	0	-1	-100,00%	èè
Geschwindigkeit (12 - 13)	1	3	2	200,00%	éé
Abstand (14 - 15)	2	4	2	100,00%	éé
Überholen (16 - 23)	1	1	0	0,00%	è
Vorfahrt, Vorrang (27 - 33)	6	4	-2	-33,33%	èè
Abbiegen (34 -35)	2	1	-1	-50,00%	èè
Technische Mängel (50 - 55)	1	1	0	0,00%	è
Sonstige	9	12	3	33,33%	éé

2.7.3 Pedelecs (VBet Fahrr[72])

	unter 14 Jahre	14 - 17 Jahre	18 - 24 Jahre	25 - 64 Jahre	65 - 74 Jahre	75 Jahre und älter	ohne Alters- angabe
Anzahl der Unfälle	0	0	0	2	2	3	0
Verunglückte	0	0	0	2	2	3	0
davon Getötete	0	0	0	0	0	1	0
davon Schwerverletzte	0	0	0	0	1	0	0
davon Leichtverletzte	0	0	0	2	1	2	0
männlich	0	0	0	2	1	3	0
weiblich	0	0	0	0	1	0	0
Unfallursachen (Klammerwerte)							
Verkehrstüchtigkeit (01 - 04)	0	0	0	0	0	0	0
Falsche Fahrbahnbenutzung (08 - 11)	0	0	0	0	0	0	0
Geschwindigkeit (12 - 13)	0	0	0	0	0	0	0
Abstand (14 - 15)	0	0	0	0	0	0	0
Überholen (16 - 23)	0	0	0	0	0	0	0
Vorfahrt, Vorrang (27 - 33)	0	0	0	2	0	1	0
Abbiegen (34 - 35)	0	0	0	0	0	0	0
Technische Mängel (50 - 55)	0	0	0	0	0	0	0
Sonstige	0	0	0	0	0	1	0

	Gesamt 2018	Gesamt 2019	Veränderungen zum Vorjahr		Trend
Gesamtunfälle	3	7	4	133,33%	éé
Verunglückte	2	7	5	250,00%	éé
davon Getötete	0	1	1	100,00%	éé
davon Schwerverletzte	1	1	0	0,00%	è
davon Leichtverletzte	1	5	4	400,00%	éé
männlich	2	6	4	200,00%	éé
weiblich	0	1	1	100,00%	éé
Unfallursachen (Klammerwerte)					
Verkehrstüchtigkeit (01 - 04)	2	0	-2	-100,00%	èè
Falsche Fahrbahnbenutzung (08 - 11)	0	0	0	0,00%	è
Geschwindigkeit (12 - 13)	0	0	0	0,00%	è
Abstand (14 - 15)	0	0	0	0,00%	è
Überholen (16 - 23)	0	0	0	0,00%	è
Vorfahrt, Vorrang (27 - 33)	0	3	3	100,00%	éé
Abbiegen (34 - 35)	0	0	0	0,00%	è
Technische Mängel (50 - 55)	0	0	0	0,00%	è
Sonstige	0	1	1	100,00%	éé

2.7.4 Motorisierte Zweiräder (VBet MotZwei [1, 2, 3, 11, 12, 15])

	unter 14 Jahre	14 - 17 Jahre	18 - 24 Jahre	25 - 64 Jahre	65 - 74 Jahre	75 Jahre und älter	ohne Alters- angabe
Anzahl der Unfälle	0	21	24	69	5	1	3
Verunglückte	0	14	19	53	4	0	0
davon Getötete	0	0	0	2	0	0	0
davon Schwerverletzte	0	4	6	22	1	0	0
davon Leichtverletzte	0	10	13	29	3	0	0
männlich	0	13	17	44	4	0	0
weiblich	0	1	2	9	0	0	0
Unfallursachen (Klammerwerte)							
Verkehrstüchtigkeit (01 - 04)	0	3	1	4	0	0	0
Geschwindigkeit (12 - 13)	0	5	11	25	0	0	0
Abstand (14 - 15)	0	4	3	9	2	0	0
Überholen (16 - 23)	0	1	1	2	0	0	2
Vorfahrt, Vorrang (27 - 33)	0	0	0	1	0	0	0
Abbiegen (34 - 35)	0	1	1	1	0	0	0
Wenden/Rückwärts-/Ein-, Anfahren (36-37)	0	0	0	2	0	0	0
Technische Mängel (50 - 55)	0	0	1	0	0	0	0
Sonstige	0	4	4	11	1	0	1

	Gesamt 2018	Gesamt 2019	Veränderungen zum Vorjahr		Trend
Gesamtunfälle	111	120	9	8,11%	↗
Verunglückte	102	90	-12	-11,76%	↘↘
davon Getötete	6	2	-4	-66,67%	↘↘
davon Schwerverletzte	33	33	0	0,00%	↔
davon Leichtverletzte	63	55	-8	-12,70%	↘↘
männlich	85	78	-7	-8,24%	↘
weiblich	17	12	-5	-29,41%	↘↘
Unfallursachen (Klammerwerte)					
Verkehrstüchtigkeit (01 - 04)	4	8	4	100,00%	↗↗
Geschwindigkeit (12 - 13)	30	41	11	36,67%	↗↗
Abstand (14 - 15)	7	18	11	157,14%	↗↗
Überholen (16 - 23)	10	6	-4	-40,00%	↘↘
Vorfahrt, Vorrang (27 - 33)	6	1	-5	-83,33%	↘↘
Abbiegen (34 - 35)	0	3	3	100,00%	↗↗
Wenden/Rückwärts-/Ein-, Anfahren (36-37)	0	2	2	100,00%	↗↗
Technische Mängel (50 - 55)	2	1	-1	-50,00%	↘↘
Sonstige	28	21	-7	-25,00%	↘↘

2.7.4.1 Mofa und FmH (VBet MotZwei [1, 2])

	unter 14 Jahre	14 - 17 Jahre	18 - 24 Jahre	25 - 64 Jahre	65 - 74 Jahre	75 Jahre und älter	ohne Alters- angabe
Anzahl der Unfälle	0	5	2	13	2	0	0
Verunglückte	0	4	1	8	2	0	0
davon Getötete	0	0	0	0	0	0	0
davon Schwerverletzte	0	1	0	3	0	0	0
davon Leichtverletzte	0	3	1	5	2	0	0
männlich	0	4	1	8	2	0	0
weiblich	0	0	0	0	0	0	0
Unfallursachen (Klammerwerte)							
Verkehrstüchtigkeit (01 - 04)	0	2	1	3	0	0	0
Geschwindigkeit (12 - 13)	0	0	0	1	0	0	0
Abstand (14 - 15)	0	0	0	1	0	0	0
Überholen (16 - 23)	0	0	0	0	0	0	0
Vorfahrt, Vorrang (27 - 33)	0	0	0	1	0	0	0
Abbiegen (34 - 35)	0	0	0	0	0	0	0
Wenden/Rückwärts-/Ein-, Anfahren (36-37)	0	0	0	2	0	0	0
Technische Mängel (50 - 55)	0	0	0	0	0	0	0
Sonstige	0	3	0	1	1	0	0

	Gesamt 2018	Gesamt 2019	Veränderungen zum Vorjahr		Trend
Gesamtunfälle	28	22	-6	-21,43%	êê
Verunglückte	26	15	-11	-42,31%	êê
davon Getötete	0	0	0	0,00%	è
davon Schwerverletzte	7	4	-3	-42,86%	êê
davon Leichtverletzte	19	11	-8	-42,11%	êê
männlich	21	15	-6	-28,57%	êê
weiblich	5	0	-5	-100,00%	êê
Unfallursachen (Klammerwerte)					
Verkehrstüchtigkeit (01 - 04)	3	6	3	100,00%	éé
Geschwindigkeit (12 - 13)	1	1	0	0,00%	è
Abstand (14 - 15)	0	1	1	100,00%	éé
Überholen (16 - 23)	1	0	-1	-100,00%	êê
Vorfahrt, Vorrang (27 - 33)	5	1	-4	-80,00%	êê
Abbiegen (34 -35)	0	0	0	0,00%	è
Wenden/Rückwärts-/Ein-, Anfahren (36-37)	0	2	2	100,00%	éé
Technische Mängel (50 - 55)	1	0	-1	-100,00%	êê
Sonstige	7	5	-2	-28,57%	êê

2.7.4.2 E-Bikes (VBet MotZwei [3])

	unter 14 Jahre	14 - 17 Jahre	18 - 24 Jahre	25 - 64 Jahre	65 - 74 Jahre	75 Jahre und älter	ohne Alters- angabe
Anzahl der Unfälle	0	0	0	0	0	0	0
Verunglückte	0	0	0	0	0	0	0
davon Getötete	0	0	0	0	0	0	0
davon Schwerverletzte	0	0	0	0	0	0	0
davon Leichtverletzte	0	0	0	0	0	0	0
männlich	0	0	0	0	0	0	0
weiblich	0	0	0	0	0	0	0
Unfallursachen (Klammerwerte)							
Verkehrstüchtigkeit (01 - 04)	0	0	0	0	0	0	0
Geschwindigkeit (12 - 13)	0	0	0	0	0	0	0
Abstand (14 - 15)	0	0	0	0	0	0	0
Überholen (16 - 23)	0	0	0	0	0	0	0
Vorfahrt, Vorrang (27 - 33)	0	0	0	0	0	0	0
Abbiegen (34 - 35)	0	0	0	0	0	0	0
Wenden/Rückwärts-/Ein-, Anfahren (36-37)	0	0	0	0	0	0	0
Technische Mängel (50 - 55)	0	0	0	0	0	0	0
Sonstige	0	0	0	0	0	0	0

	Gesamt 2018	Gesamt 2019	Veränderungen zum Vorjahr		Trend
Gesamtunfälle	0	0	0	0,00%	è
Verunglückte	0	0	0	0,00%	è
davon Getötete	0	0	0	0,00%	è
davon Schwerverletzte	0	0	0	0,00%	è
davon Leichtverletzte	0	0	0	0,00%	è
männlich	0	0	0	0,00%	è
weiblich	0	0	0	0,00%	è
Unfallursachen (Klammerwerte)					
Verkehrstüchtigkeit (01 - 04)	0	0	0	0,00%	è
Geschwindigkeit (12 - 13)	0	0	0	0,00%	è
Abstand (14 - 15)	0	0	0	0,00%	è
Überholen (16 - 23)	0	0	0	0,00%	è
Vorfahrt, Vorrang (27 - 33)	0	0	0	0,00%	è
Abbiegen (34 - 35)	0	0	0	0,00%	è
Wenden/Rückwärts-/Ein-, Anfahren (36-37)	0	0	0	0,00%	è
Technische Mängel (50 - 55)	0	0	0	0,00%	è
Sonstige	0	0	0	0,00%	è

2.7.4.3 Motorisierte Zweiräder bis 125³ (VBet MotZwei [12])

	unter 14 Jahre	14 - 17 Jahre	18 - 24 Jahre	25 - 64 Jahre	65 - 74 Jahre	75 Jahre und älter	ohne Alters- angabe
Anzahl der Unfälle	0	14	3	3	0	0	1
Verunglückte	0	9	2	2	0	0	0
davon Getötete	0	0	0	0	0	0	0
davon Schwerverletzte	0	2	1	1	0	0	0
davon Leichtverletzte	0	7	1	1	0	0	0
männlich	0	8	2	2	0	0	0
weiblich	0	1	0	0	0	0	0
Unfallursachen (Klammerwerte)							
Verkehrstüchtigkeit (01 - 04)	0	1	0	1	0	0	0
Geschwindigkeit (12 - 13)	0	4	1	1	0	0	0
Abstand (14 - 15)	0	4	1	0	0	0	0
Überholen (16 - 23)	0	1	0	0	0	0	1
Vorfahrt, Vorrang (27 - 33)	0	0	0	0	0	0	0
Abbiegen (34 - 35)	0	0	0	0	0	0	0
Wenden/Rückwärts-/Ein-, Anfahren (36-37)	0	0	0	0	0	0	0
Technische Mängel (50 - 55)	0	0	0	0	0	0	0
Sonstige	0	1	1	0	0	0	0

	Gesamt 2018	Gesamt 2019	Veränderungen zum Vorjahr		Trend
Gesamtunfälle	18	20	2	11,11%	éé
Verunglückte	14	13	-1	-7,14%	è
davon Getötete	1	0	-1	-100,00%	èè
davon Schwerverletzte	2	4	2	100,00%	éé
davon Leichtverletzte	11	9	-2	-18,18%	èè
männlich	10	12	2	20,00%	éé
weiblich	4	1	-3	-75,00%	èè
Unfallursachen (Klammerwerte)					
Verkehrstüchtigkeit (01 - 04)	1	2	1	100,00%	éé
Geschwindigkeit (12 - 13)	4	6	2	50,00%	éé
Abstand (14 - 15)	3	5	2	66,67%	éé
Überholen (16 - 23)	3	2	-1	-33,33%	èè
Vorfahrt, Vorrang (27 - 33)	0	0	0	0,00%	è
Abbiegen (34 - 35)	0	0	0	0,00%	è
Wenden/Rückwärts-/Ein-, Anfahren (36-37)	0	0	0	0,00%	è
Technische Mängel (50 - 55)	0	0	0	0,00%	è
Sonstige	7	2	-5	-71,43%	èè

2.7.4.4 Motorisierte Zweiräder über 125³ (VBet MotZwei [11, 15])

	unter 14 Jahre	14 - 17 Jahre	18 - 24 Jahre	25 - 64 Jahre	65 - 74 Jahre	75 Jahre und älter	ohne Alters- angabe
Anzahl der Unfälle	0	2	19	53	3	1	2
Verunglückte	0	1	16	43	2	0	0
davon Getötete	0	0	0	2	0	0	0
davon Schwerverletzte	0	1	5	18	1	0	0
davon Leichtverletzte	0	0	11	23	1	0	0
männlich	0	1	14	34	2	0	0
weiblich	0	0	2	9	0	0	0
Unfallursachen (Klammerwerte)							
Verkehrstüchtigkeit (01 - 04)	0	0	0	0	0	0	0
Geschwindigkeit (12 - 13)	0	1	10	23	0	0	0
Abstand (14 - 15)	0	0	2	8	2	0	0
Überholen (16 - 23)	0	0	1	2	0	0	1
Vorfahrt, Vorrang (27 - 33)	0	0	0	0	0	0	0
Abbiegen (34 - 35)	0	1	1	1	0	0	0
Wenden/Rückwärts-/Ein-, Anfahren (36-37)	0	0	0	0	0	0	0
Technische Mängel (50 - 55)	0	0	1	0	0	0	0
Sonstige	0	0	3	10	0	0	1

	Gesamt 2018	Gesamt 2019	Veränderungen zum Vorjahr		Trend
Gesamtunfälle	66	79	13	19,70%	éé
Verunglückte	62	62	0	0,00%	è
davon Getötete	5	2	-3	-60,00%	èè
davon Schwerverletzte	24	25	1	4,17%	ì
davon Leichtverletzte	33	35	2	6,06%	é
männlich	54	51	-3	-5,56%	è
weiblich	8	11	3	37,50%	éé
Unfallursachen (Klammerwerte)					
Verkehrstüchtigkeit (01 - 04)	0	0	0	0,00%	è
Geschwindigkeit (12 - 13)	25	34	9	36,00%	éé
Abstand (14 - 15)	4	12	8	200,00%	éé
Überholen (16 - 23)	6	4	-2	-33,33%	èè
Vorfahrt, Vorrang (27 - 33)	1	0	-1	-100,00%	èè
Abbiegen (34 - 35)	0	3	3	100,00%	éé
Wenden/Rückwärts-/Ein-, Anfahren (36-37)	0	0	0	0,00%	è
Technische Mängel (50 - 55)	1	1	0	0,00%	è
Sonstige	14	14	0	0,00%	è

2.7.5 Pkw (VBet Pkw [13, 21, 22])

	unter 14 Jahre	14 - 17 Jahre	18 - 24 Jahre	25 - 64 Jahre	65 - 74 Jahre	75 Jahre und älter	ohne Alters- angabe
Anzahl der Unfälle	7	11	347	1.289	192	143	41
Verunglückte	11	8	48	107	16	16	0
davon Getötete	0	0	0	0	0	0	0
davon Schwerverletzte	3	1	8	8	2	6	0
davon Leichtverletzte	8	7	40	99	14	10	0
männlich	7	5	22	50	7	12	0
weiblich	4	3	26	57	9	4	0
Unfallursachen (Klammerwerte)							
Verkehrstüchtigkeit (01 - 04)	0	1	10	39	6	4	0
Geschwindigkeit (12 - 13)	0	2	42	65	4	6	1
Abstand (14 - 15)	0	0	17	58	10	4	1
Überholen (16 - 23)	0	0	6	14	4	1	1
Vorfahrt, Vorrang (27 - 33)	0	0	15	51	6	7	1
Abbiegen (34 - 35)	0	0	13	34	5	2	1
Wenden/Rückwärts-/Ein-, Anfahren (36-37)	0	1	30	147	35	33	4
Technische Mängel (50 - 55)	0	0	4	5	0	1	0
Sonstige	0	0	41	159	40	49	14

	Gesamt 2018	Gesamt 2019	Veränderungen zum Vorjahr		Trend
Gesamtunfälle	1.615	1.703	88	5,45%	↗
Verunglückte	238	206	-32	-13,45%	↘↘
davon Getötete	0	0	0	0,00%	↔
davon Schwerverletzte	43	28	-15	-34,88%	↘↘
davon Leichtverletzte	195	178	-17	-8,72%	↘
männlich	111	103	-8	-7,21%	↘
weiblich	127	103	-24	-18,90%	↘↘
Unfallursachen (Klammerwerte)					
Verkehrstüchtigkeit (01 - 04)	67	60	-7	-10,45%	↘↘
Geschwindigkeit (12 - 13)	117	120	3	2,56%	↑
Abstand (14 - 15)	104	90	-14	-13,46%	↘↘
Überholen (16 - 23)	38	26	-12	-31,58%	↘↘
Vorfahrt, Vorrang (27 - 33)	87	80	-7	-8,05%	↘
Abbiegen (34 - 35)	47	55	8	17,02%	↗↗
Wenden/Rückwärts-/Ein-, Anfahren (36-37)	186	250	64	34,41%	↗↗
Technische Mängel (50 - 55)	8	10	2	25,00%	↗↗
Sonstige	349	303	-46	-13,18%	↘↘

2.7.6 Lkw (VBet Lkw [40, 41, 42, 43, 44, 45, 46, 48, 51, 52, 57, 58])

	unter 14 Jahre	14 - 17 Jahre	18 - 24 Jahre	25 - 64 Jahre	65 - 74 Jahre	75 Jahre und älter	ohne Alters- angabe
Anzahl der Unfälle	0	0	9	132	6	2	8
Verunglückte	0	0	0	7	0	0	0
davon Getötete	0	0	0	0	0	0	0
davon Schwerverletzte	0	0	0	0	0	0	0
davon Leichtverletzte	0	0	0	7	0	0	0
männlich	0	0	0	7	0	0	0
weiblich	0	0	0	0	0	0	0
Unfallursachen (Klammerwerte)							
Verkehrstüchtigkeit (01 - 04)	0	0	0	4	0	0	0
Geschwindigkeit (12 - 13)	0	0	1	5	0	0	0
Abstand (14 - 15)	0	0	0	8	0	0	0
Überholen (16 - 23)	0	0	1	0	0	0	0
Vorfahrt, Vorrang (27 - 33)	0	0	0	2	1	0	0
Abbiegen (34 - 35)	0	0	1	17	1	0	1
Wenden/Rückwärts-/Ein-, Anfahren (36-37)	0	0	3	29	1	0	1
Technische Mängel (50 - 55)	0	0	1	0	0	0	0
Sonstige	0	0	2	40	2	0	2

	Gesamt 2018	Gesamt 2019	Veränderungen zum Vorjahr		Trend
Gesamtunfälle	160	156	-4	-2,50%	↑
Verunglückte	5	7	2	40,00%	éé
davon Getötete	0	0	0	0,00%	è
davon Schwerverletzte	0	0	0	0,00%	è
davon Leichtverletzte	5	7	2	40,00%	éé
männlich	5	7	2	40,00%	éé
weiblich	0	0	0	0,00%	è
Unfallursachen (Klammerwerte)					
Verkehrstüchtigkeit (01 - 04)	3	4	1	33,33%	éé
Geschwindigkeit (12 - 13)	5	6	1	20,00%	éé
Abstand (14 - 15)	6	8	2	33,33%	éé
Überholen (16 - 23)	4	1	-3	-75,00%	èè
Vorfahrt, Vorrang (27 - 33)	4	3	-1	-25,00%	èè
Abbiegen (34 - 35)	15	20	5	33,33%	éé
Wenden/Rückwärts-/Ein-, Anfahren (36-37)	32	34	2	6,25%	é
Technische Mängel (50 - 55)	0	1	1	100,00%	éé
Sonstige	74	46	-28	-37,84%	èè

2.7.7 Kraftomnibusse (VBet Busse [31, 32, 33, 34, 35])

	unter 14 Jahre	14 - 17 Jahre	18 - 24 Jahre	25 - 64 Jahre	65 - 74 Jahre	75 Jahre und älter	ohne Alters- angabe
Anzahl der Unfälle	0	0	1	10	2	1	0
Verunglückte	0	0	0	0	0	0	0
davon Getötete	0	0	0	0	0	0	0
davon Schwerverletzte	0	0	0	0	0	0	0
davon Leichtverletzte	0	0	0	0	0	0	0
männlich	0	0	0	0	0	0	0
weiblich	0	0	0	0	0	0	0
Unfallursachen (Klammerwerte)							
Verkehrstüchtigkeit (01 - 04)	0	0	0	0	0	0	0
Geschwindigkeit (12 - 13)	0	0	0	0	0	0	0
Abstand (14 - 15)	0	0	0	0	0	0	0
Überholen (16 - 23)	0	0	0	0	0	0	0
Vorfahrt, Vorrang (27 - 33)	0	0	0	0	0	0	0
Abbiegen (34 - 35)	0	0	0	0	1	0	0
Wenden/Rückwärts-/Ein-, Anfahren (36-37)	0	0	0	4	0	0	0
Technische Mängel (50 - 55)	0	0	0	0	0	0	0
Sonstige	0	0	1	2	0	0	0

	Gesamt 2018	Gesamt 2019	Veränderungen zum Vorjahr		Trend
Gesamtunfälle	17	14	-3	-17,65%	↔↔
Verunglückte	2	0	-2	-100,00%	↔↔
davon Getötete	0	0	0	0,00%	↔
davon Schwerverletzte	0	0	0	0,00%	↔
davon Leichtverletzte	2	0	-2	-100,00%	↔↔
männlich	0	0	0	0,00%	↔
weiblich	2	0	-2	-100,00%	↔↔
Unfallursachen (Klammerwerte)					
Verkehrstüchtigkeit (01 - 04)	0	0	0	0,00%	↔
Geschwindigkeit (12 - 13)	0	0	0	0,00%	↔
Abstand (14 - 15)	0	0	0	0,00%	↔
Überholen (16 - 23)	0	0	0	0,00%	↔
Vorfahrt, Vorrang (27 - 33)	0	0	0	0,00%	↔
Abbiegen (34 - 35)	1	1	0	0,00%	↔
Wenden/Rückwärts-/Ein-, Anfahren (36-37)	1	4	3	300,00%	↗↗
Technische Mängel (50 - 55)	0	0	0	0,00%	↔
Sonstige	9	3	-6	-66,67%	↔↔

2.7.8 Schienenfahrzeuge (VBet SoFz[61, 62])

	unter 14 Jahre	14 - 17 Jahre	18 - 24 Jahre	25 - 64 Jahre	65 - 74 Jahre	75 Jahre und älter	ohne Alters- angabe
Anzahl der Unfälle	0	0	0	0	0	0	0
Verunglückte	0	0	0	0	0	0	0
davon Getötete	0	0	0	0	0	0	0
davon Schwerverletzte	0	0	0	0	0	0	0
davon Leichtverletzte	0	0	0	0	0	0	0
männlich	0	0	0	0	0	0	0
weiblich	0	0	0	0	0	0	0
Unfallursachen (Klammerwerte)							
Verkehrstüchtigkeit (01 - 04)	0	0	0	0	0	0	0
Geschwindigkeit (12 - 13)	0	0	0	0	0	0	0
Abstand (14 - 15)	0	0	0	0	0	0	0
Überholen (16 - 23)	0	0	0	0	0	0	0
Vorfahrt, Vorrang (27 - 33)	0	0	0	0	0	0	0
Abbiegen (34 - 35)	0	0	0	0	0	0	0
Wenden/Rückwärts-/Ein-, Anfahren (36-37)	0	0	0	0	0	0	0
Technische Mängel (50 - 55)	0	0	0	0	0	0	0
Sonstige	0	0	0	0	0	0	0

	Gesamt 2018	Gesamt 2019	Veränderungen		Trend
Gesamtunfälle	0	0	0	0,00%	è
Verunglückte	0	0	0	0,00%	è
davon Getötete	0	0	0	0,00%	è
davon Schwerverletzte	0	0	0	0,00%	è
davon Leichtverletzte	0	0	0	0,00%	è
männlich	0	0	0	0,00%	è
weiblich	0	0	0	0,00%	è
Unfallursachen (Klammerwerte)					
Verkehrstüchtigkeit (01 - 04)	0	0	0	0,00%	è
Geschwindigkeit (12 - 13)	0	0	0	0,00%	è
Abstand (14 - 15)	0	0	0	0,00%	è
Überholen (16 - 23)	0	0	0	0,00%	è
Vorfahrt, Vorrang (27 - 33)	0	0	0	0,00%	è
Abbiegen (34 - 35)	0	0	0	0,00%	è
Wenden/Rückwärts-/Ein-, Anfahren (36-37)	0	0	0	0,00%	è
Technische Mängel (50 - 55)	0	0	0	0,00%	è
Sonstige	0	0	0	0,00%	è

2.7.9 Sonstige Fzg. (VBet SoFz[53, 54, 55, 91, 92] und andere Verkehrsbeteiligungen sowie sonstige Geschädigte)

	unter 14 Jahre	14 - 17 Jahre	18 - 24 Jahre	25 - 64 Jahre	65 - 74 Jahre	75 Jahre und älter	ohne Alters- angabe
Anzahl der Unfälle	0	0	4	22	1	2	236
Verunglückte	0	0	1	4	0	1	0
davon Getötete	0	0	0	0	0	0	0
davon Schwerverletzte	0	0	0	0	0	1	0
davon Leichtverletzte	0	0	1	4	0	0	0
männlich	0	0	0	3	0	1	0
weiblich	0	0	1	1	0	0	0
Unfallursachen (Klammerwerte)							
Verkehrstüchtigkeit (01 - 04)	0	0	0	0	0	0	0
Geschwindigkeit (12 - 13)	0	0	1	0	0	0	0
Abstand (14 - 15)	0	0	0	0	0	0	5
Überholen (16 - 23)	0	0	0	0	0	0	3
Vorfahrt, Vorrang (27 - 33)	0	0	0	1	0	0	2
Abbiegen (34 - 35)	0	0	0	0	0	0	1
Wenden/Rückwärts-/Ein-, Anfahren (36-37)	0	0	0	2	0	0	14
Technische Mängel (50 - 55)	0	0	0	0	0	0	0
Sonstige	0	0	2	8	0	2	210

	Gesamt 2018	Gesamt 2019	Veränderungen zum Vorjahr		Trend
Gesamtunfälle	278	261	-17	-6,12%	↔
Verunglückte	2	6	4	200,00%	↗↗
davon Getötete	0	0	0	0,00%	↔
davon Schwerverletzte	0	1	1	100,00%	↗↗
davon Leichtverletzte	2	5	3	150,00%	↗↗
männlich	2	4	2	100,00%	↗↗
weiblich	0	2	2	100,00%	↗↗
Unfallursachen (Klammerwerte)					
Verkehrstüchtigkeit (01 - 04)	0	0	0	0,00%	↔
Geschwindigkeit (12 - 13)	2	1	-1	-50,00%	↘↘
Abstand (14 - 15)	4	5	1	25,00%	↗↗
Überholen (16 - 23)	1	3	2	200,00%	↗↗
Vorfahrt, Vorrang (27 - 33)	2	3	1	50,00%	↗↗
Abbiegen (34 - 35)	4	1	-3	-75,00%	↘↘
Wenden/Rückwärts-/Ein-, Anfahren (36-37)	17	16	-1	-5,88%	↔
Technische Mängel (50 - 55)	0	0	0	0,00%	↔
Sonstige	240	222	-18	-7,50%	↔

2.8 Ausgewählte Unfallursachen

2.8.1 Alkohol und/oder berauschende Mittel

	2015	2016	2017	2018	2019
Gesamtunfälle	56	49	52	63	56
VU mit Personenschaden	23	21	28	28	21
Kategorie 1	1	0	1	0	2
Kategorie 2	6	8	5	9	7
Kategorie 3	16	13	22	19	12
Verunglückte	28	28	37	34	28
davon Getötete	1	0	1	0	2
davon Schwerverletzte	6	13	5	11	9
davon Leichtverletzte	21	15	31	23	17
VU mit Sachschaden	33	28	24	35	35

	unter Alkohol 2019	unter ber. Mittel 2019	Mischkonsum 2019	Veränderungen zum Vorjahr		Trend
Gesamtunfälle	48	5	3	-7	-11,11%	êê
VU mit Personenschaden	16	2	3	-7	-25,00%	êê
Kategorie 1	2	0	0	2	100,00%	éé
Kategorie 2	6	0	1	-2	-22,22%	êê
Kategorie 3	8	2	2	-7	-36,84%	êê
Verunglückte	23	2	3	-6	-17,65%	êê
davon Getötete	2	0	0	2	100,00%	éé
davon Schwerverletzte	8	0	1	-2	-18,18%	êê
davon Leichtverletzte	13	2	2	-6	-26,09%	êê
VU mit Sachschaden	32	3	0	0	0,00%	è

2.8.2 Geschwindigkeit (FüStrBen [12, 13])

	2015	2016	2017	2018	2019	Veränderungen zum Vorjahr		Trend
Gesamtunfälle	155	158	182	154	171	17	11,04%	é é
VU mit Personenschaden	82	79	75	71	76	5	7,04%	é
Kategorie 1	2	1	2	3	0	-3	-100,00%	è è
Kategorie 2	30	29	21	26	25	-1	-3,85%	î
Kategorie 3	50	49	52	42	51	9	21,43%	é é
Verunglückte	106	108	109	91	93	2	2,20%	î
davon Getötete	2	1	2	3	0	-3	-100,00%	è è
davon Schwerverletzte	34	37	31	30	29	-1	-3,33%	î
davon Leichtverletzte	70	70	76	58	64	6	10,34%	é é
VU mit Sachschaden	73	79	107	83	95	12	14,46%	é é

2.8.3 Abstand (FüStrBen [14])

	2015	2016	2017	2018	2019	Veränderungen zum Vorjahr		Trend
Gesamtunfälle	98	97	108	117	117	0	0,00%	è
VU mit Personenschaden	47	37	45	46	40	-6	-13,04%	è è
Kategorie 1	0	1	0	0	0	0	0,00%	è
Kategorie 2	7	9	5	7	8	1	14,29%	é é
Kategorie 3	40	27	40	39	32	-7	-17,95%	è è
Verunglückte	73	57	67	65	55	-10	-15,38%	è è
davon Getötete	0	1	0	0	0	0	0,00%	è
davon Schwerverletzte	8	9	5	8	8	0	0,00%	è
davon Leichtverletzte	65	47	62	57	47	-10	-17,54%	è è
VU mit Sachschaden	51	60	63	71	77	6	8,45%	é

2.8.4 Wildunfälle (Hind [86])

	2015	2016	2017	2018	2019	Veränderungen zum Vorjahr		Trend
Gesamtunfälle	515	445	532	441	526	85	19,27%	éé
VU mit Personenschaden	11	5	5	5	5	0	0,00%	è
Kategorie 1	0	0	0	0	0	0	0,00%	è
Kategorie 2	2	0	1	1	1	0	0,00%	è
Kategorie 3	9	5	4	4	4	0	0,00%	è
Verunglückte	12	7	7	5	5	0	0,00%	è
davon Getötete	0	0	0	0	0	0	0,00%	è
davon Schwerverletzte	2	0	1	1	1	0	0,00%	è
davon Leichtverletzte	10	7	6	4	4	0	0,00%	è
VU mit Sachschaden	504	440	527	436	521	85	19,50%	éé

2.8.5 Ursachen bei Verkehrsunfällen mit Personenschäden (Kategorie 1, 2, 3)

	2015	2016	2017	2018	2019	Veränderungen zum Vorjahr		Trend
Alkoholeinfluss (01)	22	19	24	26	20	-6	-23,08%	êê
Einfluss anderer berauschender Mittel (02)	2	2	6	3	6	3	100,00%	éé
Übermüdung (03)	0	2	1	4	1	-3	-75,00%	êê
Sonstige körperliche oder geistige Mängel (04)	5	7	1	3	7	4	133,33%	éé
Falsche Straßenbenutzung (08-11)	25	30	20	20	20	0	0,00%	è
Geschwindigkeit (12-13)	82	79	75	71	76	5	7,04%	é
Abstand (14)	47	37	45	46	41	-5	-10,87%	êê
Überholen (16-23)	19	23	16	21	10	-11	-52,38%	êê
Vorbei-, Nebeneinanderfahren (24-26)	5	7	3	3	5	2	66,67%	éé
Vorfahrt/Vorrang (27-33)	38	47	56	49	38	-11	-22,45%	êê
Abbiegen (34-35)	23	17	25	22	25	3	13,64%	éé
Wenden/Rückwärtsfahren (36)	11	13	10	12	17	5	41,67%	éé
Einfahren in den fließenden Verkehr (37)	8	13	11	10	13	3	30,00%	éé
Falsches Verhalten ggü. Fußgängern (38-42)	22	15	7	14	17	3	21,43%	éé
Ruhender Verkehr (43-46)	7	1	1	3	2	-1	-33,33%	êê
Ladung (47-48)	0	0	1	1	0	-1	-100,00%	êê
Andere Fehler beim Fahrzeugführer (49)	31	63	55	53	37	-16	-30,19%	êê
Technische Mängel (50-55)	5	3	4	6	6	0	0,00%	è
Falsches Verhalten der Fußgänger (60-69)	15	6	6	8	10	2	25,00%	éé
Straßenverhältnisse/Straßenzustand (70-79, 90)	10	13	9	12	16	4	33,33%	éé
Witterungsverhältnisse (80-84)	1	6	6	7	4	-3	-42,86%	êê
Hindernisse auf der Fahrbahn (85-88)	12	6	6	6	9	3	50,00%	éé
Sonstige (89)	0	0	0	1	0	-1	-100,00%	êê

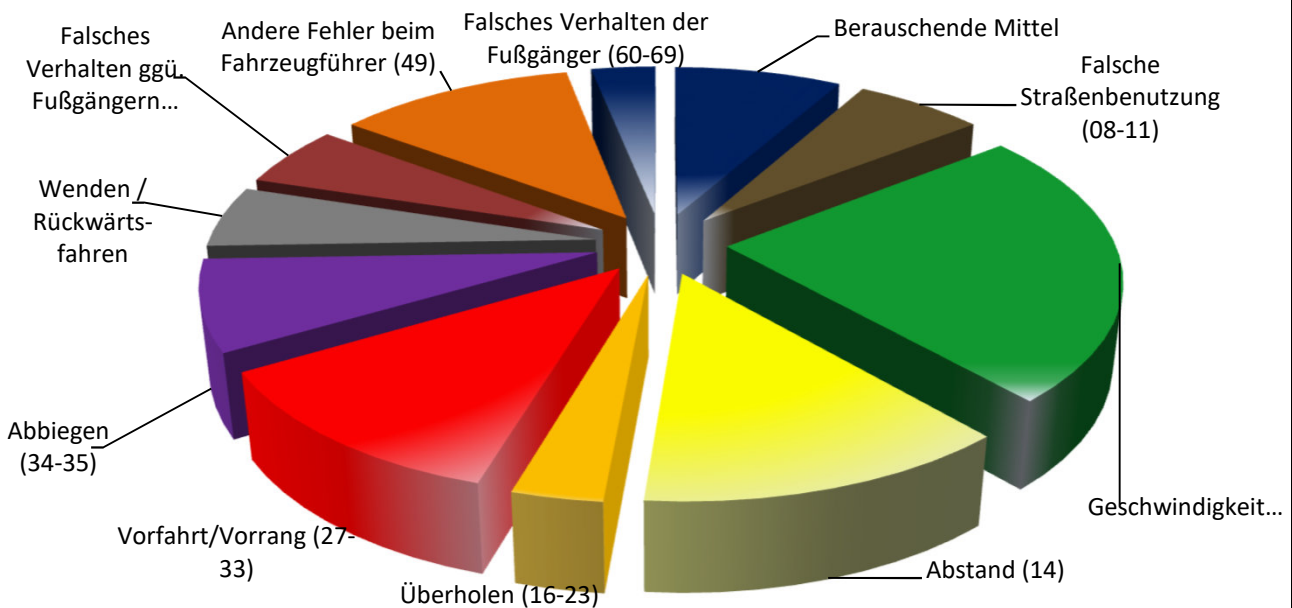


Abb. 8: Hauptunfallursachen bei schweren Verkehrsunfällen

2.8.6 Unfallursachen nach Kategorien

	Gesamtunfälle	VU Kategorie 1	VU Kategorie 2	VU Kategorie 3	VU Kategorie 4-6
Alkoholeinfluss (01)	52	2	8	10	32
Einfluss anderer berauschender Mittel (02)	9	0	2	4	3
Übermüdung (03)	2	0	0	1	1
Sonstige körperliche oder geistige Mängel (04)	17	0	1	6	10
Falsche Straßenbenutzung (08-11)	73	0	8	12	53
Geschwindigkeit (12-13)	171	0	25	51	95
Abstand (14)	120	0	9	32	79
Überholen (16-23)	37	0	3	7	27
Vorbei-, Nebeneinanderfahren (24-26)	20	0	0	5	15
Vorfahrt/Vorrang (27-33)	94	3	8	27	56
Abbiegen (34-35)	81	2	3	20	56
Wenden/Rückwärtsfahren (36)	267	0	4	13	250
Einfahren in den fließenden Verkehr (37)	43	1	1	11	30
Falsches Verhalten ggü. Fußgängern (38-42)	17	0	1	16	0
Ruhender Verkehr (43-46)	32	0	0	2	30
Ladung (47-48)	11	0	0	0	11
Andere Fehler beim Fahrzeugführer (49)	451	0	14	23	414
Technische Mängel (50-55)	13	0	1	5	7
Falsches Verhalten der Fußgänger (60-69)	11	1	2	7	1
Straßenverhältnisse/Straßenzustand (70-79, 90)	55	0	6	10	39
Witterungsverhältnisse (80-84)	12	0	1	3	8
Hindernisse auf der Fahrbahn (85-88)	551	0	2	7	542
Sonstige (89)	0	0	0	0	0

3 Engineering - Sichere Gestaltung des Verkehrsraums

siehe Auswertung PP Südhessen 2019

4 Education - Verkehrserziehung

siehe Auswertung PP Südhessen 2019

5. Enforcement - Verkehrsüberwachung

siehe Auswertung PP Südhessen 2019

5.1 Geschwindigkeit

siehe Auswertung PP Südhessen 2019

5.2 Folgenlose Fahrten unter dem Einfluss von Alkohol und anderen berauschenden Mitteln

siehe Auswertung PP Südhessen 2019

5.3 Güter- und Personenverkehr

siehe Auswertung PP Südhessen 2019

6. Verkehrsunfallentwicklung im Odenwaldkreis

6.1 Polizeidirektion Odenwald - Übersicht Odenwaldkreis

	2015	2016	2017	2018	2019	Veränderungen 2018/2019		Trend
						in Zahlen	in %	
VU gesamt	1.600	1.626	1.899	1.791	1.895	104	5,81%	é
VU mit Personenschaden	300	306	312	308	294	-14	-4,55%	î
Kategorie 1	6	5	4	6	5	-1	-16,67%	êê
Kategorie 2	83	83	84	84	75	-9	-10,71%	êê
Kategorie 3	211	218	224	218	214	-4	-1,83%	î
Verunglückte Personen	393	419	417	401	387	-14	-3,49%	î
Getötete	6	7	4	6	5	-1	-16,67%	êê
Schwerverletzte	92	108	105	93	82	-11	-11,83%	êê
Leichtverletzte	295	304	308	302	300	-2	-0,66%	î
VU mit Sachschaden	1.300	1.320	1.587	1.483	1.601	118	7,96%	é
Kategorie 4	64	76	154	185	187	2	1,08%	î
Kategorie 5	1.223	1.227	1.422	1.281	1.396	115	8,98%	é
Kategorie 6	13	17	11	17	18	1	5,88%	é
Sachschaden in Mill.	4	5	5	5	5	0	5,65%	é
Unfälle unter Einfluss von								
Alkohol	50	41	42	56	48	-8	-14,29%	êê
Drogen	4	7	6	5	5	0	0,00%	è
Mischkonsum	2	1	4	2	3	1	50,00%	éé
Folgenlose Fahrten unter:								
Alkohol	67	40	63	61	67	6	9,84%	é
Drogen	67	44	60	47	48	1	2,13%	î
Mischkonsum	1	1	5	6	4	-2	-33,33%	êê
Verfolgungsindex Alkohol	1,34	0,98	1,50	1,09	1,40			
Verfolgungsindex Drogen	16,75	6,29	10,00	9,40	9,60			
Unfallfluchten	363	409	459	445	473	28	6,29%	é
davon mit Personenschaden	13	24	19	30	16	-14	-46,67%	êê
Aufklärungsquote	37%	41%	39%	40%	46%			éé
Wildunfälle	515	445	532	441	526	85	19,27%	éé