



**Verkehrslagebild für den Bereich des
Landkreises Groß-Gerau**

Verkehrslagebild Landkreis Groß-Gerau*



Inhaltsverzeichnis

1. Strukturdaten Landkreis Groß-Gerau

2. Unfalllage

- 2.1 Aktuelle Jahresentwicklung
- 2.2 Unfälle nach Unfalltypen
- 2.3 Unfälle auf klassifizierten Straßen
 - 2.3.1 Getötete Personen
 - 2.3.2 Schwerverletzte Personen
- 2.4 Unfälle mit schwerem Personenschaden nach Zeiten
- 2.5 Verkehrsunfallfluchten
- 2.6 Risikogruppen
 - 2.6.1 Kinder (0-13 Jahre)
 - 2.6.2 Jugendliche (14-17 Jahre)
 - 2.6.3 Junge Fahrer (18-24 Jahre)
 - 2.6.4 Altersgruppe 65 - 74
 - 2.6.5 Altersgruppe 75plus
- 2.7 Verkehrsbeteiligungen
 - 2.7.1 Fußgänger
 - 2.7.2 Fahrräder
 - 2.7.3 Pedelecs
 - 2.7.4 Motorisierte Zweiräder
 - 2.7.4.1 Mofa und FmH
 - 2.7.4.2 E-Bikes
 - 2.7.4.3 Motorisierte Zweiräder bis 125 cm³
 - 2.7.4.4 Motorisierte Zweiräder über 125 cm³
 - 2.7.5 Pkw
 - 2.7.6 Lkw
 - 2.7.7 Kraftomnibusse
 - 2.7.8 Schienenfahrzeuge
 - 2.7.9 sonstige Fahrzeuge
- 2.8 Ausgewählte Unfallursachen

3. Engineering - Sichere Gestaltung des Verkehrsraums

4. Education - Verkehrserziehung

5. Enforcement - Verkehrsüberwachung

- 5.1 Geschwindigkeit
- 5.2 Folgenlose Fahrten unter dem Einfluss berauschender Mittel
- 5.3 Güter- und Personenverkehr

6. Verkehrsunfallentwicklung

- 6.1 Polizeidirektion Groß-Gerau - Übersicht Landkreis Groß-Gerau

Nachdruck oder sonstige Auswertung - auch auszugsweise - nur mit Quellenangabe

Landkreis Groß-Gerau



1 Strukturdaten Landkreis Groß-Gerau

1.1 Bevölkerung¹

Alter in Jahren	männlich	weiblich	gesamt
0 - 13	19.891	18.890	38.781
14 - 17	5.501	5.050	10.551
18 - 24	11.552	10.077	21.629
25 - 64	77.270	74.169	151.439
65 und mehr	23.869	29.457	53.326
Gesamt	138.083	137.643	275.726

1.2 Straßennetz²

in km

Autobahnen	49
Bundesstraßen	112
Landesstraßen	90
Kreisstraßen	57
Gesamt	308

1.3 Fläche³

in km²

Bodenfläche insgesamt	453,05
- davon Verkehrsfläche	38,11
- davon Straßen, Wege, Plätze	. / .

1.4 Zugelassene Fahrzeuge⁴

	Pkw	Lkw	Kraft- räder	KOM	sonstige
2019	173.912	9.143	14.522	213	3.707
2020	159.137	9.863	14.579	235	3.814
Veränderungen	-14.775	720	57	22	107
	-8,5%	7,9%	0,4%	10,3%	2,9%

1 Statistisches Landesamt Hessen, Stand 31.12.2019

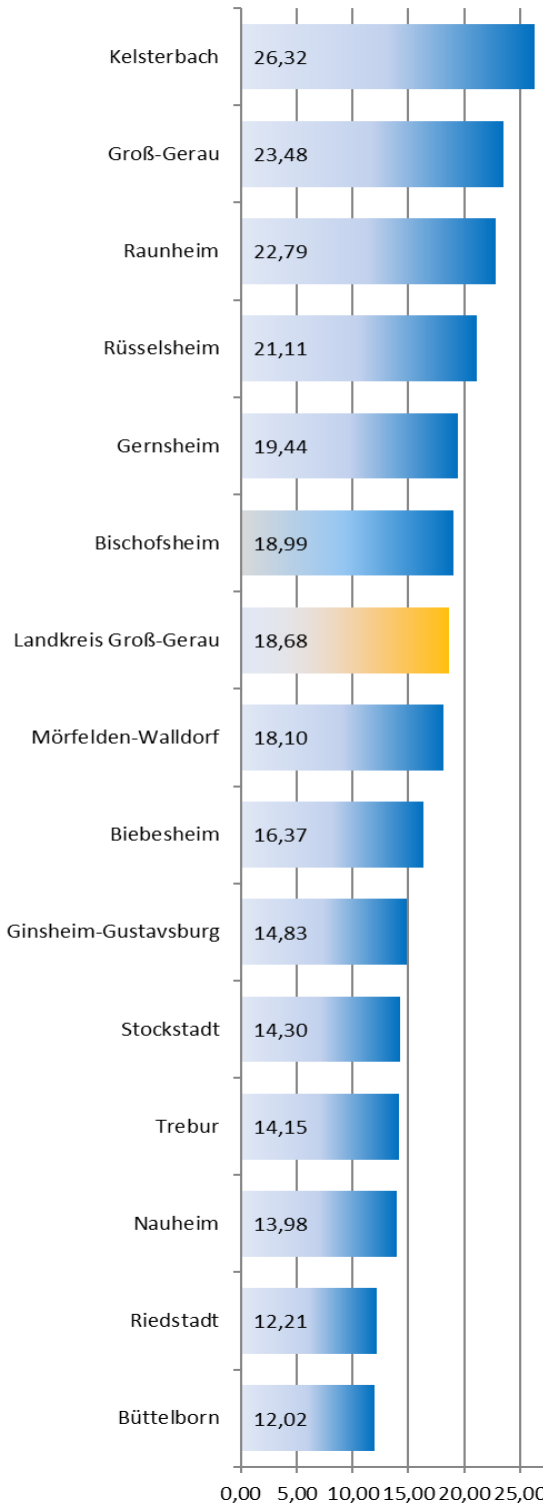
2,3 Kreis Groß-Gerau, Stand 01.01.2018

4 Kraftfahrt-Bundesamt, Stand 01.01.2020

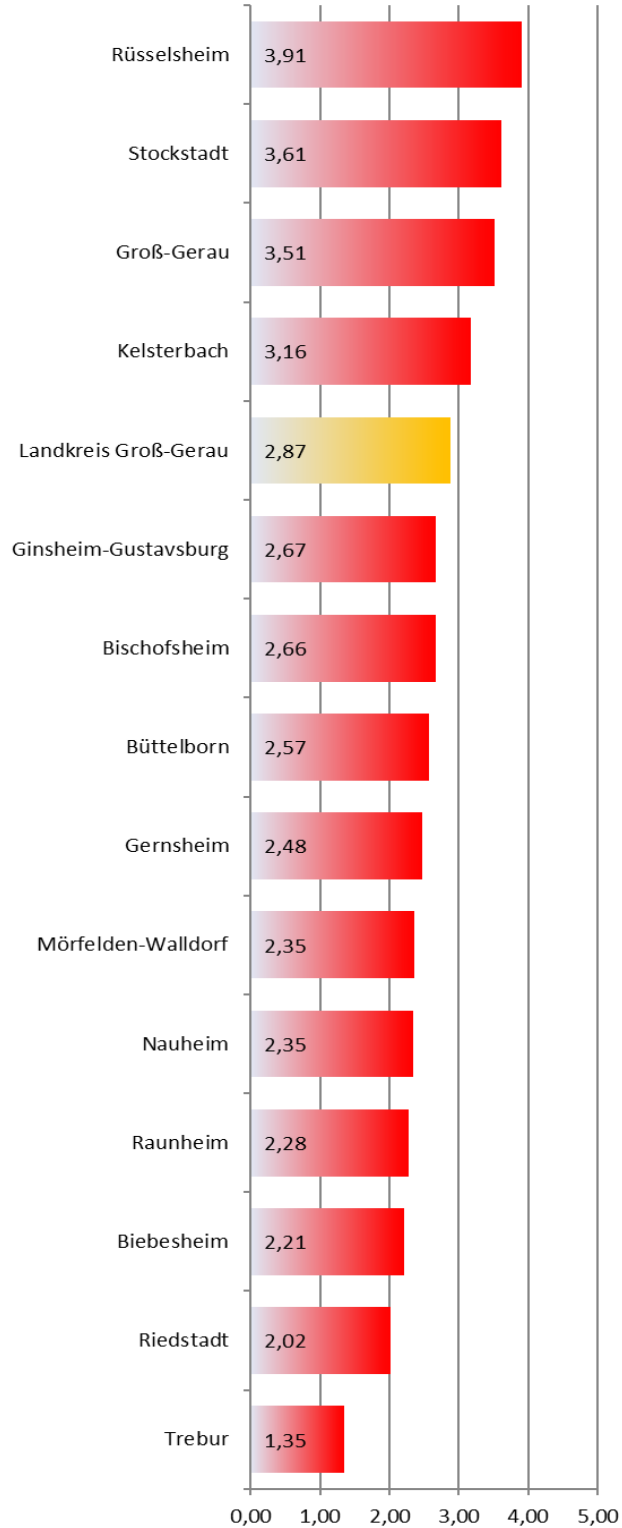
2. Unfalllage

Unfallbelastung der Kommunen im Landkreis Groß-Gerau

**Unfallbelastung
je 1000 Einwohner**



**Unfallbelastung
mit Personenschaden
je 1000 Einwohner**



2.1 Aktuelle Jahresentwicklung

	2016	2017	2018	2019	2020	Veränderungen zum Vorjahr		Trend
Gesamtunfälle	3.948	4.617	4.857	5.150	4.347	-803	-15,59%	↔↔
VU mit Personenschaden	763	741	787	792	702	-90	-11,36%	↔↔
Kategorie 1	10	11	16	6	6	0	0,00%	↔
Kategorie 2	117	113	120	114	114	0	0,00%	↔
Kategorie 3	636	617	651	672	582	-90	-13,39%	↔↔
Verunglückte Personen	977	943	979	993	891	-102	-10,27%	↔↔
davon Getötete	10	11	17	6	6	0	0,00%	↔
davon Schwerverletzte	134	126	132	128	129	1	0,78%	↓
davon Leichtverletzte	833	806	830	859	756	-103	-11,99%	↔↔
VU mit Sachschaden	3.185	3.876	4.070	4.358	3.645	-713	-16,36%	↔↔
Kategorie 4	264	388	422	439	371	-68	-15,49%	↔↔
Kategorie 5	2.882	3.438	3.584	3.870	3.241	-629	-16,25%	↔↔
Kategorie 6	39	50	64	49	33	-16	-32,65%	↔↔
Sachschaden in Mio.	11	14	14	15	13	-2	-14,62%	↔↔

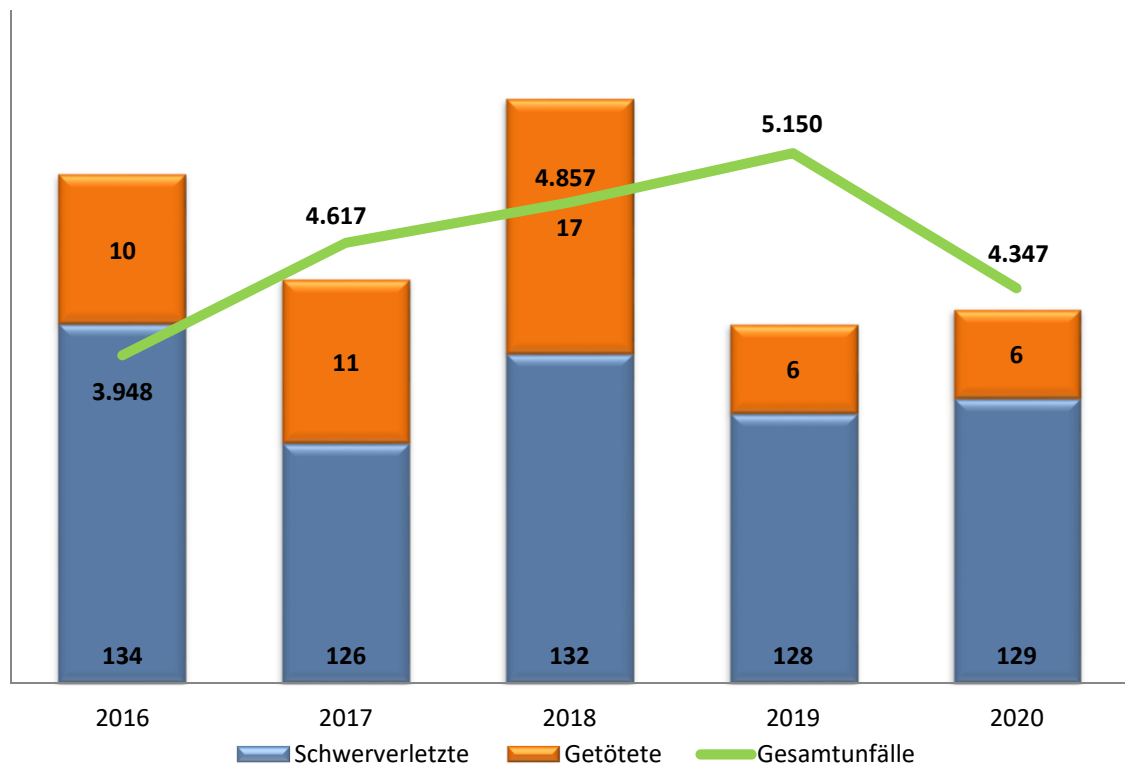


Abb. 1: Langzeitentwicklung der Gesamtunfälle, Verunglückten und Getöteten

2.2 Unfälle nach Unfalltypen

	2016	2017	2018	2019	2020	Veränderungen zum Vorjahr		Trend
Typ 1	284	321	334	361	312	-49	-13,57%	ê ê
Typ 2	179	237	219	257	170	-87	-33,85%	ê ê
Typ 3	554	631	617	644	567	-77	-11,96%	ê ê
Typ 4	50	33	47	32	25	-7	-21,88%	ê ê
Typ 5	378	457	436	419	422	3	0,72%	î
Typ 6	591	681	742	782	625	-157	-20,08%	ê ê
Typ 7	1.912	2.257	2.462	2.655	2.226	-429	-16,16%	ê ê

2.3 Unfälle nach Straßenklassen

	2016	2017	2018	2019	2020	Veränderungen zum Vorjahr		Trend
Autobahnen	0	0	0	0	0	0	0,00%	è
Bundesstraße innerorts	188	271	237	275	200	-75	-27,27%	ê ê
Bundesstraße außerorts	380	382	427	447	357	-90	-20,13%	ê ê
Landesstraße innerorts	184	213	221	250	189	-61	-24,40%	ê ê
Landesstraße außerorts	302	353	358	384	368	-16	-4,17%	î
Kreisstraße innerorts	68	116	96	94	103	9	9,57%	é
Kreisstraße außerorts	91	108	102	111	111	0	0,00%	è
Sonstige Straße innerorts	2.645	3.082	3.336	3.478	2.906	-572	-16,45%	ê ê
Sonstige Straße außerorts	90	92	80	111	113	2	1,80%	î

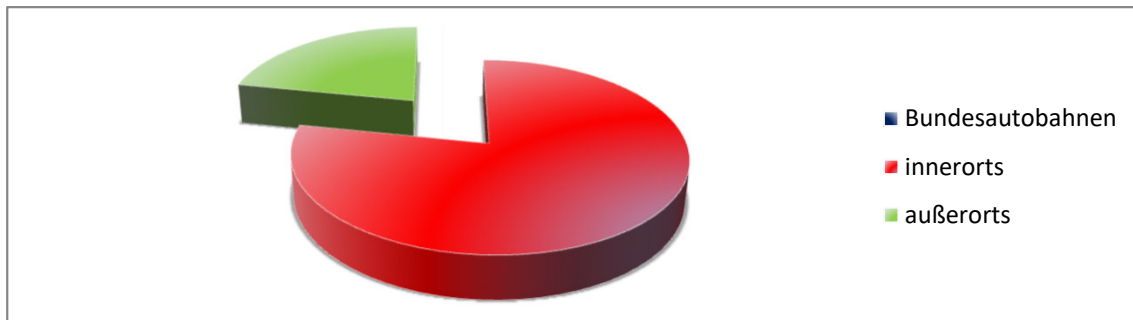


Abb. 2: Verteilung der Unfälle 2020 nach klassifizierten und nicht klassifizierten Straßen

2.3.1 Getötete Personen

	2016	2017	2018	2019	2020	Veränderungen zum Vorjahr		Trend
Autobahnen	0	0	0	0	0	0	0,00%	è
Bundesstraße innerorts	0	0	0	1	1	0	0,00%	è
Bundesstraße außerorts	2	4	6	2	0	-2	-100,00%	êê
Landesstraße innerorts	0	0	1	0	0	0	0,00%	è
Landesstraße außerorts	0	1	4	1	2	1	100,00%	éé
Kreisstraße innerorts	0	0	0	0	0	0	0,00%	è
Kreisstraße außerorts	2	2	0	1	0	-1	-100,00%	êê
Sonstige Straße innerorts	6	3	5	0	1	1	100,00%	éé
Sonstige Straße außerorts	0	1	1	1	2	1	100,00%	éé
Summe	10	11	17	6	6	0	0,00%	

2.3.2 Schwerverletzte Personen

	2016	2017	2018	2019	2020	Veränderungen zum Vorjahr		Trend
Autobahnen	0	0	0	0	0	0	0,00%	è
Bundesstraße innerorts	6	16	8	10	5	-5	-50,00%	êê
Bundesstraße außerorts	18	23	25	22	17	-5	-22,73%	êê
Landesstraße innerorts	13	7	7	10	7	-3	-30,00%	êê
Landesstraße außerorts	16	13	24	20	25	5	25,00%	éé
Kreisstraße innerorts	7	4	8	4	4	0	0,00%	è
Kreisstraße außerorts	8	6	3	6	12	6	100,00%	éé
Sonstige Straße innerorts	60	45	52	49	53	4	8,16%	é
Sonstige Straße außerorts	6	12	5	7	6	-1	-14,29%	êê
Summe	134	126	132	128	129	1	0,78%	

2.4 Unfälle mit Personenschaden nach Zeiten

2.4.1 Verkehrsunfälle nach Monaten

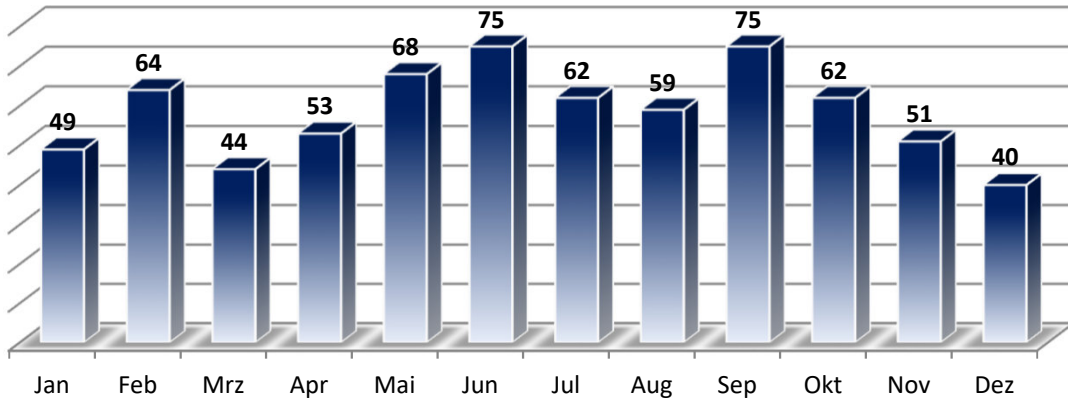


Abb. 3: Verteilung der Unfälle 2020 nach Monaten

2.4.2 Verkehrsunfälle nach Tagen

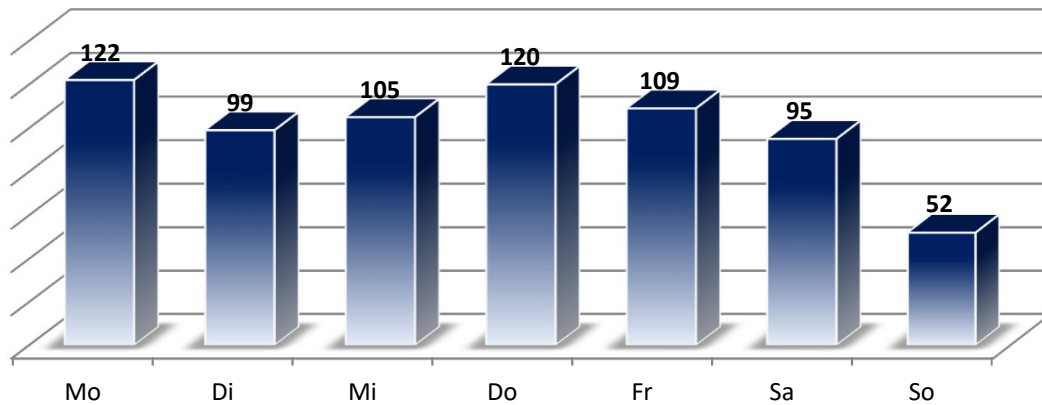


Abb. 4: Verteilung der Unfälle 2020 nach Tagen

2.4.3 Verkehrsunfälle im Tagesverlauf

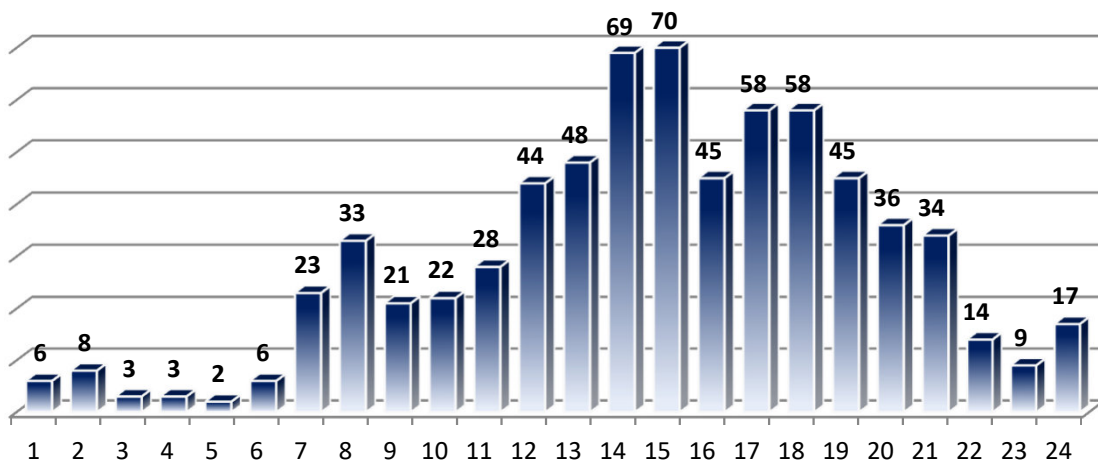


Abb. 5: Verteilung der Unfälle 2020 im Tagesverlauf

2.5 Verkehrsunfallfluchten

	2016	2017	2018	2019	2020	Veränderungen zum Vorjahr		Trend
Gesamtunfälle	1.476	1.636	1.738	1.821	1.463	-358	-19,66%	ê ê
davon mit Sachschaden	1.408	1.571	1.659	1.754	1.403	-351	-20,01%	ê ê
davon mit Personenschaden	68	65	79	67	60	-7	-10,45%	ê ê
Verunglückte Personen	75	71	84	70	61	-9	-12,86%	ê ê
davon Getötete	1	1	0	0	0	0	0,00%	è
davon Schwerverletzte	5	8	7	3	2	-1	-33,33%	ê ê
davon Leichtverletzte	69	62	77	67	59	-8	-11,94%	ê ê
Aufklärungsquote in %	38%	38%	38%	36%	38%	2,31%	6,47%	é

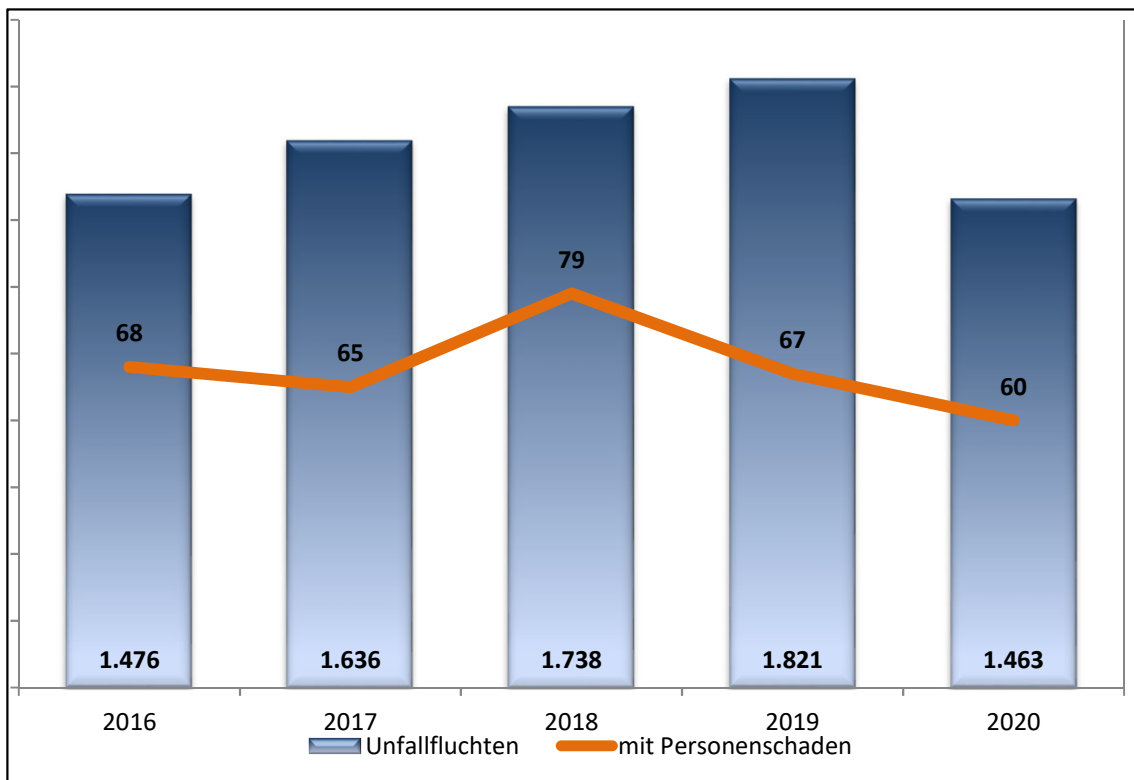


Abb. 7 Entwicklung der Unfallfluchten

2.6 Risikogruppen

2.6.1 Kinder

0 - 13 Jahre	Unfallbeteiligte (Fahrer und verletzte Mitfahrer von)						Fußgänger
	Mofa	Krad	Lkw	Pkw	Fahrrad	Andere	
Anzahl der Unfälle	0	0	0	11	17	1	16
davon Schulwegunfälle	0	0	0	0	2	0	5
Verunglückte	0	0	0	14	15	1	17
davon Getötete	0	0	0	0	0	0	0
davon Schwerverletzte	0	0	0	2	2	0	5
davon Leichtverletzte	0	0	0	12	13	1	12
männlich	0	0	0	8	10	1	7
weiblich	0	0	0	6	5	0	10

0 - 13 Jahre	2019	2020	Veränderungen zum Vorjahr		Trend
Gesamtunfälle	86	45	-41	-47,67%	êê
davon Schulwegunfälle	13	7	-6	-46,15%	êê
Verunglückte	89	47	-42	-47,19%	êê
davon Getötete	0	0	0	0,00%	è
davon Schwerverletzte	11	9	-2	-18,18%	êê
davon Leichtverletzte	78	38	-40	-51,28%	êê
männlich	55	26	-29	-52,73%	êê
weiblich	34	21	-13	-38,24%	êê

2.6.2 Jugendliche

14 - 17 Jahre	Unfallbeteiligte (Fahrer und verletzte Mitfahrer von)						Fußgänger
	Mofa	Krad	Lkw	Pkw	Fahrrad	Andere	
Anzahl der Unfälle	2	16	0	19	15	1	9
Verunglückte	0	14	0	12	8	1	9
davon Getötete	0	0	0	0	0	0	0
davon Schwerverletzte	0	3	0	1	0	0	1
davon Leichtverletzte	0	11	0	11	8	1	8
männlich	0	12	0	5	5	0	4
weiblich	0	2	0	7	3	1	5

14 - 17 Jahre	2019	2020	Veränderungen zum Vorjahr		Trend
Gesamtunfälle	59	62	3	5,08%	↗
Verunglückte	41	44	3	7,32%	↗
davon Getötete	0	0	0	0,00%	↔
davon Schwerverletzte	5	5	0	0,00%	↔
davon Leichtverletzte	36	39	3	8,33%	↗
männlich	32	26	-6	-18,75%	↘↘
weiblich	9	18	9	100,00%	↗↗

2.6.3 Junge Fahrer

18 -24 Jahre	Unfallbeteiligte (Fahrer und verletzte Mitfahrer von)						Fußgänger
	Mofa	Krad	Lkw	Pkw	Fahrrad	Andere	
Anzahl der Unfälle	7	11	61	717	18	3	3
Verunglückte	6	10	3	105	12	1	3
davon Getötete	0	0	0	0	0	0	0
davon Schwerverletzte	3	1	1	14	1	0	0
davon Leichtverletzte	3	9	2	91	11	1	3
männlich	6	9	3	60	8	0	1
weiblich	0	1	0	45	4	1	2

18 - 24 Jahre	2019	2020	Veränderungen zum Vorjahr		Trend
Gesamtunfälle	972	812	-160	-16,46%	êê
Verunglückte	134	140	6	4,48%	ì
davon Getötete	0	0	0	0,00%	è
davon Schwerverletzte	14	20	6	42,86%	éé
davon Leichtverletzte	120	120	0	0,00%	è
männlich	82	87	5	6,10%	é
weiblich	52	53	1	1,92%	ì

2.6.4 Altergruppe 65 - 74

65 - 74 Jahre	Unfallbeteiligte (Fahrer und verletzte Mitfahrer von)						Fußgänger
	Mofa	Krad	Lkw	Pkw	Fahrrad	Andere	
Anzahl der Unfälle	4	3	15	413	25	4	6
Verunglückte	2	3	0	23	26	3	5
davon Getötete	0	0	0	1	0	0	0
davon Schwerverletzte	0	2	0	2	5	0	3
davon Leichtverletzte	2	1	0	20	21	3	2
männlich	2	2	0	11	21	2	3
weiblich	0	1	0	12	5	1	2

65 - 74 Jahre	2019	2020	Veränderungen zum Vorjahr		Trend
Gesamtunfälle	530	463	-67	-12,64%	ê ê
Verunglückte	72	62	-10	-13,89%	ê ê
davon Getötete	2	1	-1	-50,00%	ê ê
davon Schwerverletzte	11	12	1	9,09%	é
davon Leichtverletzte	59	49	-10	-16,95%	ê ê
männlich	37	41	4	10,81%	é é
weiblich	35	21	-14	-40,00%	ê ê

2.6.5 Altersgruppe 75plus

75 Jahre und älter	Unfallbeteiligte (Fahrer und verletzte Mitfahrer von)						Fußgänger
	Mofa	Krad	Lkw	Pkw	Fahrrad	Andere	
Anzahl der Unfälle	1	0	2	336	28	1	13
Verunglückte	1	0	0	13	25	0	13
davon Getötete	0	0	0	0	1	0	0
davon Schwerverletzte	0	0	0	3	9	0	1
davon Leichtverletzte	1	0	0	10	15	0	12
männlich	1	0	0	8	17	0	6
weiblich	0	0	0	5	8	0	7

75 Jahre und älter	2019	2020	Veränderungen zum Vorjahr		Trend
Gesamtunfälle	476	376	-100	-21,01%	êê
Verunglückte	65	52	-13	-20,00%	êê
davon Getötete	3	1	-2	-66,67%	êê
davon Schwerverletzte	13	13	0	0,00%	è
davon Leichtverletzte	49	38	-11	-22,45%	êê
männlich	38	32	-6	-15,79%	êê
weiblich	27	20	-7	-25,93%	êê

2.7 Verkehrsbeteiligungen

2.7.1 Fußgänger (VBet Fsg [81, 82, 83, 84, 93])

	unter 14 Jahre	14 - 17 Jahre	18 - 24 Jahre	25 - 64 Jahre	65 - 74 Jahre	75 Jahre und älter	ohne Altersangabe
Anzahl der Unfälle	16	9	3	34	6	13	2
Verunglückte	17	9	3	29	5	13	0
davon Getötete	0	0	0	0	0	0	0
davon Schwerverletzte	5	1	0	0	3	1	0
davon Leichtverletzte	12	8	3	29	2	12	0
männlich	7	4	1	20	3	6	0
weiblich	10	5	2	9	2	7	0
Unfallursachen (Klammerwerte)							
Verkehrstüchtigkeit (01 - 04)	0	0	0	0	0	0	0
Falsches Verhalten der Fußgänger (60 - 69)	4	7	1	10	2	3	3
Sonstige	0	0	0	0	0	0	0

	Gesamt 2019	Gesamt 2020	Veränderungen zum Vorjahr		Trend
Gesamtunfälle	90	81	-9	-10,00%	è
Verunglückte	82	76	-6	-7,32%	è
davon Getötete	0	0	0	0,00%	è
davon Schwerverletzte	18	10	-8	-44,44%	èè
davon Leichtverletzte	64	66	2	3,13%	ì
männlich	41	41	0	0,00%	è
weiblich	41	35	-6	-14,63%	èè
Unfallursachen (Klammerwerte)					
Verkehrstüchtigkeit (01 - 04)	2	0	-2	-100,00%	èè
Falsches Verhalten der Fußgänger (60 - 69)	29	30	1	3,45%	ì
Sonstige	0	0	0	0,00%	è

2.7.2 Fahrräder (VBet Fahrr[71])

	unter 14 Jahre	14 - 17 Jahre	18 - 24 Jahre	25 - 64 Jahre	65 - 74 Jahre	75 Jahre und älter	ohne Alters- angabe
Anzahl der Unfälle	17	14	18	133	21	25	19
Verunglückte	15	7	12	115	22	22	0
davon Getötete	0	0	0	2	0	1	0
davon Schwerverletzte	2	0	1	25	4	9	0
davon Leichtverletzte	13	7	11	88	18	12	0
männlich	10	4	8	72	17	14	0
weiblich	5	3	4	43	5	8	0
Unfallursachen (Klammerwerte)							
Verkehrstüchtigkeit (01 - 04)	0	0	1	10	1	2	0
Falsche Fahrbahnbenutzung (08 - 11)	0	3	2	21	1	3	4
Geschwindigkeit (12 - 13)	0	1	1	4	1	1	0
Abstand (14 - 15)	0	0	0	4	1	0	0
Überholen (16 - 23)	0	0	0	3	2	0	1
Vorfahrt, Vorrang (27 - 33)	1	4	2	14	0	4	2
Abbiegen (34 - 35)	0	1	0	3	0	0	0
Technische Mängel (50 - 55)	0	0	1	0	0	0	0
Sonstige	6	3	5	23	3	6	12

	Gesamt 2019	Gesamt 2020	Veränderungen zum Vorjahr		Trend
Gesamtunfälle	256	240	-16	-6,25%	↔↔
Verunglückte	208	193	-15	-7,21%	↔↔
davon Getötete	2	3	1	50,00%	↗↗
davon Schwerverletzte	28	41	13	46,43%	↗↗
davon Leichtverletzte	178	149	-29	-16,29%	↔↔
männlich	157	125	-32	-20,38%	↔↔
weiblich	51	68	17	33,33%	↗↗
Unfallursachen (Klammerwerte)					
Verkehrstüchtigkeit (01 - 04)	21	14	-7	-33,33%	↔↔
Falsche Fahrbahnbenutzung (08 - 11)	58	34	-24	-41,38%	↔↔
Geschwindigkeit (12 - 13)	4	8	4	100,00%	↗↗
Abstand (14 - 15)	4	5	1	25,00%	↗↗
Überholen (16 - 23)	9	6	-3	-33,33%	↔↔
Vorfahrt, Vorrang (27 - 33)	31	27	-4	-12,90%	↔↔
Abbiegen (34 -35)	12	4	-8	-66,67%	↔↔
Technische Mängel (50 - 55)	2	1	-1	-50,00%	↔↔
Sonstige	58	58	0	0,00%	↔

2.7.3 Pedelecs (VBet Fahrr[72])

	unter 14 Jahre	14 - 17 Jahre	18 - 24 Jahre	25 - 64 Jahre	65 - 74 Jahre	75 Jahre und älter	ohne Alters- angabe
Anzahl der Unfälle	0	1	0	12	4	3	1
Verunglückte	0	1	0	11	4	3	1
davon Getötete	0	0	0	0	0	0	0
davon Schwerverletzte	0	0	0	2	1	0	0
davon Leichtverletzte	0	1	0	9	3	3	1
männlich	0	1	0	8	4	3	1
weiblich	0	0	0	3	0	0	0
Unfallursachen (Klammerwerte)							
Verkehrstüchtigkeit (01 - 04)	0	0	0	1	1	0	0
Falsche Fahrbahnbenutzung (08 - 11)	0	1	0	0	1	1	0
Geschwindigkeit (12 - 13)	0	0	0	0	0	0	0
Abstand (14 - 15)	0	0	0	0	0	0	0
Überholen (16 - 23)	0	0	0	0	0	0	0
Vorfahrt, Vorrang (27 - 33)	0	0	0	2	0	0	0
Abbiegen (34 - 35)	0	0	0	0	0	0	0
Technische Mängel (50 - 55)	0	0	0	0	0	0	1
Sonstige	0	0	0	1	0	0	0

	Gesamt 2019	Gesamt 2020	Veränderungen zum Vorjahr		Trend
Gesamtunfälle	25	21	-4	-16,00%	↔↔
Verunglückte	21	20	-1	-4,76%	↑
davon Getötete	1	0	-1	-100,00%	↔↔
davon Schwerverletzte	3	3	0	0,00%	↔
davon Leichtverletzte	17	17	0	0,00%	↔
männlich	13	17	4	30,77%	↔↔
weiblich	8	3	-5	-62,50%	↔↔
Unfallursachen (Klammerwerte)					
Verkehrstüchtigkeit (01 - 04)	2	2	0	0,00%	↔
Falsche Fahrbahnbenutzung (08 - 11)	4	3	-1	-25,00%	↔↔
Geschwindigkeit (12 - 13)	0	0	0	0,00%	↔
Abstand (14 - 15)	1	0	-1	-100,00%	↔↔
Überholen (16 - 23)	0	0	0	0,00%	↔
Vorfahrt, Vorrang (27 - 33)	3	2	-1	-33,33%	↔↔
Abbiegen (34 - 35)	1	0	-1	-100,00%	↔↔
Technische Mängel (50 - 55)	1	1	0	0,00%	↔
Sonstige	2	1	-1	-50,00%	↔↔

2.7.4 Motorisierte Zweiräder (VBet MotZwei [1, 2, 3, 11, 12, 15])

	unter 14 Jahre	14 - 17 Jahre	18 - 24 Jahre	25 - 64 Jahre	65 - 74 Jahre	75 Jahre und älter	ohne Alters- angabe
Anzahl der Unfälle	0	18	18	95	7	1	2
Verunglückte	0	14	16	67	5	1	1
davon Getötete	0	0	0	0	0	0	0
davon Schwerverletzte	0	3	4	15	2	0	0
davon Leichtverletzte	0	11	12	52	3	1	1
männlich	0	12	15	59	4	1	1
weiblich	0	2	1	8	1	0	0
Unfallursachen (Klammerwerte)							
Verkehrstüchtigkeit (01 - 04)	0	0	0	5	1	0	0
Geschwindigkeit (12 - 13)	0	8	2	9	2	0	0
Abstand (14 - 15)	0	3	4	10	2	0	0
Überholen (16 - 23)	0	0	1	4	1	0	0
Vorfahrt, Vorrang (27 - 33)	0	2	3	2	0	0	1
Abbiegen (34 - 35)	0	1	0	0	0	0	0
Wenden/Rückwärts-/Ein-, Anfahren (36-37)	0	1	0	0	0	0	0
Technische Mängel (50 - 55)	0	1	0	0	0	0	0
Sonstige	0	0	2	17	0	0	2

	Gesamt 2019	Gesamt 2020	Veränderungen zum Vorjahr		Trend
Gesamtunfälle	141	139	-2	-1,42%	↑
Verunglückte	103	104	1	0,97%	↓
davon Getötete	1	0	-1	-100,00%	êê
davon Schwerverletzte	20	24	4	20,00%	éé
davon Leichtverletzte	82	80	-2	-2,44%	↑
männlich	97	92	-5	-5,15%	ê
weiblich	6	12	6	100,00%	éé
Unfallursachen (Klammerwerte)					
Verkehrstüchtigkeit (01 - 04)	10	6	-4	-40,00%	êê
Geschwindigkeit (12 - 13)	11	21	10	90,91%	éé
Abstand (14 - 15)	10	19	9	90,00%	éé
Überholen (16 - 23)	10	6	-4	-40,00%	êê
Vorfahrt, Vorrang (27 - 33)	5	8	3	60,00%	éé
Abbiegen (34 - 35)	1	1	0	0,00%	è
Wenden/Rückwärts-/Ein-, Anfahren (36-37)	1	1	0	0,00%	è
Technische Mängel (50 - 55)	0	1	1	100,00%	éé
Sonstige	18	21	3	16,67%	éé

2.7.4.1 Mofa und FmH (VBet MotZwei [1, 2])

	unter 14 Jahre	14 - 17 Jahre	18 - 24 Jahre	25 - 64 Jahre	65 - 74 Jahre	75 Jahre und älter	ohne Alters- angabe
Anzahl der Unfälle	0	2	7	33	4	1	2
Verunglückte	0	0	6	23	2	1	1
davon Getötete	0	0	0	0	0	0	0
davon Schwerverletzte	0	0	3	1	0	0	0
davon Leichtverletzte	0	0	3	22	2	1	1
männlich	0	0	6	21	2	1	1
weiblich	0	0	0	2	0	0	0
Unfallursachen (Klammerwerte)							
Verkehrstüchtigkeit (01 - 04)	0	0	0	3	1	0	0
Geschwindigkeit (12 - 13)	0	1	0	3	1	0	0
Abstand (14 - 15)	0	0	1	4	1	0	0
Überholen (16 - 23)	0	0	1	0	0	0	0
Vorfahrt, Vorrang (27 - 33)	0	1	2	2	0	0	1
Abbiegen (34 - 35)	0	1	0	0	0	0	0
Wenden/Rückwärts-/Ein-, Anfahren (36-37)	0	0	0	0	0	0	0
Technische Mängel (50 - 55)	0	0	0	0	0	0	0
Sonstige	0	0	1	9	0	0	2

	Gesamt 2019	Gesamt 2020	Veränderungen zum Vorjahr		Trend
Gesamtunfälle	51	48	-3	-5,88%	↔
Verunglückte	35	33	-2	-5,71%	↔
davon Getötete	0	0	0	0,00%	↔
davon Schwerverletzte	6	4	-2	-33,33%	↔↔
davon Leichtverletzte	29	29	0	0,00%	↔
männlich	32	31	-1	-3,13%	↑
weiblich	3	2	-1	-33,33%	↔↔
Unfallursachen (Klammerwerte)					
Verkehrstüchtigkeit (01 - 04)	2	4	2	100,00%	↔↔
Geschwindigkeit (12 - 13)	4	5	1	25,00%	↔↔
Abstand (14 - 15)	5	6	1	20,00%	↔↔
Überholen (16 - 23)	3	1	-2	-66,67%	↔↔
Vorfahrt, Vorrang (27 - 33)	2	6	4	200,00%	↔↔
Abbiegen (34 -35)	0	1	1	100,00%	↔↔
Wenden/Rückwärts-/Ein-, Anfahren (36-37)	1	0	-1	-100,00%	↔↔
Technische Mängel (50 - 55)	0	0	0	0,00%	↔
Sonstige	7	12	5	71,43%	↔↔

2.7.4.2 E-Bikes (VBet MotZwei [3])

	unter 14 Jahre	14 - 17 Jahre	18 - 24 Jahre	25 - 64 Jahre	65 - 74 Jahre	75 Jahre und älter	ohne Alters- angabe
Anzahl der Unfälle	0	0	0	1	0	0	0
Verunglückte	0	0	0	1	0	0	0
davon Getötete	0	0	0	0	0	0	0
davon Schwerverletzte	0	0	0	0	0	0	0
davon Leichtverletzte	0	0	0	1	0	0	0
männlich	0	0	0	0	0	0	0
weiblich	0	0	0	1	0	0	0
Unfallursachen (Klammerwerte)							
Verkehrstüchtigkeit (01 - 04)	0	0	0	0	0	0	0
Geschwindigkeit (12 - 13)	0	0	0	0	0	0	0
Abstand (14 - 15)	0	0	0	0	0	0	0
Überholen (16 - 23)	0	0	0	0	0	0	0
Vorfahrt, Vorrang (27 - 33)	0	0	0	0	0	0	0
Abbiegen (34 - 35)	0	0	0	0	0	0	0
Wenden/Rückwärts-/Ein-, Anfahren (36-37)	0	0	0	0	0	0	0
Technische Mängel (50 - 55)	0	0	0	0	0	0	0
Sonstige	0	0	0	0	0	0	0

	Gesamt 2019	Gesamt 2020	Veränderungen zum Vorjahr		Trend
Gesamtunfälle	3	1	-2	-66,67%	èè
Verunglückte	3	1	-2	-66,67%	èè
davon Getötete	0	0	0	0,00%	è
davon Schwerverletzte	0	0	0	0,00%	è
davon Leichtverletzte	3	1	-2	-66,67%	èè
männlich	2	0	-2	-100,00%	èè
weiblich	1	1	0	0,00%	è
Unfallursachen (Klammerwerte)					
Verkehrstüchtigkeit (01 - 04)	0	0	0	0,00%	è
Geschwindigkeit (12 - 13)	0	0	0	0,00%	è
Abstand (14 - 15)	0	0	0	0,00%	è
Überholen (16 - 23)	0	0	0	0,00%	è
Vorfahrt, Vorrang (27 - 33)	0	0	0	0,00%	è
Abbiegen (34 - 35)	0	0	0	0,00%	è
Wenden/Rückwärts-/Ein-, Anfahren (36-37)	0	0	0	0,00%	è
Technische Mängel (50 - 55)	0	0	0	0,00%	è
Sonstige	1	0	-1	-100,00%	èè

2.7.4.3 Motorisierte Zweiräder bis 125³ (VBet MotZwei [12])

	unter 14 Jahre	14 - 17 Jahre	18 - 24 Jahre	25 - 64 Jahre	65 - 74 Jahre	75 Jahre und älter	ohne Alters- angabe
Anzahl der Unfälle	0	13	2	16	0	0	0
Verunglückte	0	11	2	13	0	0	0
davon Getötete	0	0	0	0	0	0	0
davon Schwerverletzte	0	2	1	3	0	0	0
davon Leichtverletzte	0	9	1	10	0	0	0
männlich	0	9	2	12	0	0	0
weiblich	0	2	0	1	0	0	0
Unfallursachen (Klammerwerte)							
Verkehrstüchtigkeit (01 - 04)	0	0	0	0	0	0	0
Geschwindigkeit (12 - 13)	0	6	0	1	0	0	0
Abstand (14 - 15)	0	2	1	0	0	0	0
Überholen (16 - 23)	0	0	0	0	0	0	0
Vorfahrt, Vorrang (27 - 33)	0	1	0	0	0	0	0
Abbiegen (34 - 35)	0	0	0	0	0	0	0
Wenden/Rückwärts-/Ein-, Anfahren (36-37)	0	1	0	0	0	0	0
Technische Mängel (50 - 55)	0	1	0	0	0	0	0
Sonstige	0	0	0	1	0	0	0

	Gesamt 2019	Gesamt 2020	Veränderungen zum Vorjahr		Trend
Gesamtunfälle	23	31	8	34,78%	éé
Verunglückte	19	26	7	36,84%	éé
davon Getötete	0	0	0	0,00%	è
davon Schwerverletzte	4	6	2	50,00%	éé
davon Leichtverletzte	15	20	5	33,33%	éé
männlich	18	23	5	27,78%	éé
weiblich	1	3	2	200,00%	éé
Unfallursachen (Klammerwerte)					
Verkehrstüchtigkeit (01 - 04)	1	0	-1	-100,00%	êê
Geschwindigkeit (12 - 13)	1	7	6	600,00%	éé
Abstand (14 - 15)	1	3	2	200,00%	éé
Überholen (16 - 23)	2	0	-2	-100,00%	êê
Vorfahrt, Vorrang (27 - 33)	1	1	0	0,00%	è
Abbiegen (34 - 35)	0	0	0	0,00%	è
Wenden/Rückwärts-/Ein-, Anfahren (36-37)	0	1	1	100,00%	éé
Technische Mängel (50 - 55)	0	1	1	100,00%	éé
Sonstige	2	1	-1	-50,00%	êê

2.7.4.4 Motorisierte Zweiräder über 125³ (VBet MotZwei [11, 15])

	unter 14 Jahre	14 - 17 Jahre	18 - 24 Jahre	25 - 64 Jahre	65 - 74 Jahre	75 Jahre und älter	ohne Alters- angabe
Anzahl der Unfälle	0	3	9	46	3	0	0
Verunglückte	0	3	8	30	3	0	0
davon Getötete	0	0	0	0	0	0	0
davon Schwerverletzte	0	1	0	11	2	0	0
davon Leichtverletzte	0	2	8	19	1	0	0
männlich	0	3	7	26	2	0	0
weiblich	0	0	1	4	1	0	0
Unfallursachen (Klammerwerte)							
Verkehrstüchtigkeit (01 - 04)	0	0	0	2	0	0	0
Geschwindigkeit (12 - 13)	0	1	2	5	1	0	0
Abstand (14 - 15)	0	1	2	6	1	0	0
Überholen (16 - 23)	0	0	0	4	1	0	0
Vorfahrt, Vorrang (27 - 33)	0	0	1	0	0	0	0
Abbiegen (34 - 35)	0	0	0	0	0	0	0
Wenden/Rückwärts-/Ein-, Anfahren (36-37)	0	0	0	0	0	0	0
Technische Mängel (50 - 55)	0	0	0	0	0	0	0
Sonstige	0	0	1	7	0	0	0

	Gesamt 2019	Gesamt 2020	Veränderungen zum Vorjahr		Trend
Gesamtunfälle	64	61	-3	-4,69%	↑
Verunglückte	46	44	-2	-4,35%	↑
davon Getötete	1	0	-1	-100,00%	êê
davon Schwerverletzte	10	14	4	40,00%	éé
davon Leichtverletzte	35	30	-5	-14,29%	êê
männlich	45	38	-7	-15,56%	êê
weiblich	1	6	5	500,00%	éé
Unfallursachen (Klammerwerte)					
Verkehrstüchtigkeit (01 - 04)	7	2	-5	-71,43%	êê
Geschwindigkeit (12 - 13)	6	9	3	50,00%	éé
Abstand (14 - 15)	4	10	6	150,00%	éé
Überholen (16 - 23)	5	5	0	0,00%	è
Vorfahrt, Vorrang (27 - 33)	2	1	-1	-50,00%	êê
Abbiegen (34 - 35)	1	0	-1	-100,00%	êê
Wenden/Rückwärts-/Ein-, Anfahren (36-37)	0	0	0	0,00%	è
Technische Mängel (50 - 55)	0	0	0	0,00%	è
Sonstige	8	8	0	0,00%	è

2.7.5 Pkw (VBet Pkw [13, 21, 22])

	unter 14 Jahre	14 - 17 Jahre	18 - 24 Jahre	25 - 64 Jahre	65 - 74 Jahre	75 Jahre und älter	ohne Alters- angabe
Anzahl der Unfälle	11	19	717	3.184	413	336	157
Verunglückte	14	12	105	303	23	13	0
davon Getötete	0	0	0	2	1	0	0
davon Schwerverletzte	2	1	14	25	2	3	0
davon Leichtverletzte	12	11	91	276	20	10	0
männlich	8	5	60	169	11	8	0
weiblich	6	7	45	134	12	5	0
Unfallursachen (Klammerwerte)							
Verkehrstüchtigkeit (01 - 04)	0	4	31	95	3	7	0
Geschwindigkeit (12 - 13)	0	3	53	71	2	5	6
Abstand (14 - 15)	0	0	71	229	21	4	4
Überholen (16 - 23)	0	0	13	28	6	7	2
Vorfahrt, Vorrang (27 - 33)	0	1	64	270	37	41	4
Abbiegen (34 - 35)	0	1	34	103	9	11	8
Wenden/Rückwärts-/Ein-, Anfahren (36-37)	0	0	100	477	97	94	18
Technische Mängel (50 - 55)	0	0	1	6	1	0	0
Sonstige	0	2	88	442	61	71	30

	Gesamt 2019	Gesamt 2020	Veränderungen zum Vorjahr		Trend
Gesamtunfälle	4.698	3.921	-777	-16,54%	ê ê
Verunglückte	562	470	-92	-16,37%	ê ê
davon Getötete	2	3	1	50,00%	é é
davon Schwerverletzte	59	47	-12	-20,34%	ê ê
davon Leichtverletzte	501	420	-81	-16,17%	ê ê
männlich	293	261	-32	-10,92%	ê ê
weiblich	269	209	-60	-22,30%	ê ê
Unfallursachen (Klammerwerte)					
Verkehrstüchtigkeit (01 - 04)	143	140	-3	-2,10%	î
Geschwindigkeit (12 - 13)	173	140	-33	-19,08%	ê ê
Abstand (14 - 15)	456	329	-127	-27,85%	ê ê
Überholen (16 - 23)	75	56	-19	-25,33%	ê ê
Vorfahrt, Vorrang (27 - 33)	479	417	-62	-12,94%	ê ê
Abbiegen (34 - 35)	219	166	-53	-24,20%	ê ê
Wenden/Rückwärts-/Ein-, Anfahren (36-37)	828	786	-42	-5,07%	ê
Technische Mängel (50 - 55)	17	8	-9	-52,94%	ê ê
Sonstige	916	694	-222	-24,24%	ê ê

2.7.6 Lkw (VBet Lkw [40, 41, 42, 43, 44, 45, 46, 48, 51, 52, 57, 58])

	unter 14 Jahre	14 - 17 Jahre	18 - 24 Jahre	25 - 64 Jahre	65 - 74 Jahre	75 Jahre und älter	ohne Alters- angabe
Anzahl der Unfälle	0	0	61	502	15	2	47
Verunglückte	0	0	3	8	0	0	0
davon Getötete	0	0	0	0	0	0	0
davon Schwerverletzte	0	0	1	3	0	0	0
davon Leichtverletzte	0	0	2	5	0	0	0
männlich	0	0	3	8	0	0	0
weiblich	0	0	0	0	0	0	0
Unfallursachen (Klammerwerte)							
Verkehrstüchtigkeit (01 - 04)	0	0	1	8	0	0	0
Geschwindigkeit (12 - 13)	0	0	1	8	0	0	0
Abstand (14 - 15)	0	0	3	24	1	0	0
Überholen (16 - 23)	0	0	1	3	0	0	0
Vorfahrt, Vorrang (27 - 33)	0	0	5	30	1	0	2
Abbiegen (34 - 35)	0	0	2	58	0	0	2
Wenden/Rückwärts-/Ein-, Anfahren (36-37)	0	0	18	156	3	1	13
Technische Mängel (50 - 55)	0	0	0	2	0	0	0
Sonstige	0	0	14	140	5	1	8

	Gesamt 2019	Gesamt 2020	Veränderungen zum Vorjahr		Trend
Gesamtunfälle	660	606	-54	-8,18%	è
Verunglückte	9	11	2	22,22%	éé
davon Getötete	0	0	0	0,00%	è
davon Schwerverletzte	0	4	4	100,00%	éé
davon Leichtverletzte	9	7	-2	-22,22%	èè
männlich	7	11	4	57,14%	éé
weiblich	2	0	-2	-100,00%	èè
Unfallursachen (Klammerwerte)					
Verkehrstüchtigkeit (01 - 04)	7	9	2	28,57%	éé
Geschwindigkeit (12 - 13)	11	9	-2	-18,18%	èè
Abstand (14 - 15)	34	28	-6	-17,65%	èè
Überholen (16 - 23)	6	4	-2	-33,33%	èè
Vorfahrt, Vorrang (27 - 33)	38	38	0	0,00%	è
Abbiegen (34 - 35)	75	62	-13	-17,33%	èè
Wenden/Rückwärts-/Ein-, Anfahren (36-37)	186	191	5	2,69%	ì
Technische Mängel (50 - 55)	1	2	1	100,00%	éé
Sonstige	207	168	-39	-18,84%	èè

2.7.7 Kraftomnibusse (VBet Busse [31, 32, 33, 34, 35])

	unter 14 Jahre	14 - 17 Jahre	18 - 24 Jahre	25 - 64 Jahre	65 - 74 Jahre	75 Jahre und älter	ohne Alters- angabe
Anzahl der Unfälle	1	1	1	44	3	0	1
Verunglückte	1	1	1	8	2	0	0
davon Getötete	0	0	0	0	0	0	0
davon Schwerverletzte	0	0	0	0	0	0	0
davon Leichtverletzte	1	1	1	8	2	0	0
männlich	1	0	0	5	1	0	0
weiblich	0	1	1	3	1	0	0
Unfallursachen (Klammerwerte)							
Verkehrstüchtigkeit (01 - 04)	0	0	0	0	0	0	0
Geschwindigkeit (12 - 13)	0	0	0	0	0	0	0
Abstand (14 - 15)	0	0	0	1	0	0	0
Überholen (16 - 23)	0	0	0	0	0	0	0
Vorfahrt, Vorrang (27 - 33)	0	0	0	0	0	0	1
Abbiegen (34 - 35)	0	0	0	6	0	0	0
Wenden/Rückwärts-/Ein-, Anfahren (36-37)	0	0	0	4	0	0	0
Technische Mängel (50 - 55)	0	0	0	0	0	0	0
Sonstige	0	0	0	12	1	0	0

	Gesamt 2019	Gesamt 2020	Veränderungen zum Vorjahr		Trend
Gesamtunfälle	66	46	-20	-30,30%	èè
Verunglückte	8	13	5	62,50%	éé
davon Getötete	0	0	0	0,00%	è
davon Schwerverletzte	0	0	0	0,00%	è
davon Leichtverletzte	8	13	5	62,50%	éé
männlich	2	7	5	250,00%	éé
weiblich	6	6	0	0,00%	è
Unfallursachen (Klammerwerte)					
Verkehrstüchtigkeit (01 - 04)	0	0	0	0,00%	è
Geschwindigkeit (12 - 13)	2	0	-2	-100,00%	èè
Abstand (14 - 15)	3	1	-2	-66,67%	èè
Überholen (16 - 23)	2	0	-2	-100,00%	èè
Vorfahrt, Vorrang (27 - 33)	2	1	-1	-50,00%	èè
Abbiegen (34 - 35)	13	6	-7	-53,85%	èè
Wenden/Rückwärts-/Ein-, Anfahren (36-37)	10	4	-6	-60,00%	èè
Technische Mängel (50 - 55)	1	0	-1	-100,00%	èè
Sonstige	18	13	-5	-27,78%	èè

2.7.8 Schienenfahrzeuge (VBet SoFz[61, 62])

	unter 14 Jahre	14 - 17 Jahre	18 - 24 Jahre	25 - 64 Jahre	65 - 74 Jahre	75 Jahre und älter	ohne Alters- angabe
Anzahl der Unfälle	0	0	0	0	0	0	0
Verunglückte	0	0	0	0	0	0	0
davon Getötete	0	0	0	0	0	0	0
davon Schwerverletzte	0	0	0	0	0	0	0
davon Leichtverletzte	0	0	0	0	0	0	0
männlich	0	0	0	0	0	0	0
weiblich	0	0	0	0	0	0	0
Unfallursachen (Klammerwerte)							
Verkehrstüchtigkeit (01 - 04)	0	0	0	0	0	0	0
Geschwindigkeit (12 - 13)	0	0	0	0	0	0	0
Abstand (14 - 15)	0	0	0	0	0	0	0
Überholen (16 - 23)	0	0	0	0	0	0	0
Vorfahrt, Vorrang (27 - 33)	0	0	0	0	0	0	0
Abbiegen (34 - 35)	0	0	0	0	0	0	0
Wenden/Rückwärts-/Ein-, Anfahren (36-37)	0	0	0	0	0	0	0
Technische Mängel (50 - 55)	0	0	0	0	0	0	0
Sonstige	0	0	0	0	0	0	0

	Gesamt 2019	Gesamt 2020	Veränderungen		Trend
Gesamtunfälle	0	0	0	0,00%	è
Verunglückte	0	0	0	0,00%	è
davon Getötete	0	0	0	0,00%	è
davon Schwerverletzte	0	0	0	0,00%	è
davon Leichtverletzte	0	0	0	0,00%	è
männlich	0	0	0	0,00%	è
weiblich	0	0	0	0,00%	è
Unfallursachen (Klammerwerte)					
Verkehrstüchtigkeit (01 - 04)	0	0	0	0,00%	è
Geschwindigkeit (12 - 13)	0	0	0	0,00%	è
Abstand (14 - 15)	0	0	0	0,00%	è
Überholen (16 - 23)	0	0	0	0,00%	è
Vorfahrt, Vorrang (27 - 33)	0	0	0	0,00%	è
Abbiegen (34 - 35)	0	0	0	0,00%	è
Wenden/Rückwärts-/Ein-, Anfahren (36-37)	0	0	0	0,00%	è
Technische Mängel (50 - 55)	0	0	0	0,00%	è
Sonstige	0	0	0	0,00%	è

2.7.9 Sonstige Fzg. (VBet SoFz[53, 54, 55, 91, 92] und andere Verkehrsbeteiligungen sowie sonstige Geschädigte)

	unter 14 Jahre	14 - 17 Jahre	18 - 24 Jahre	25 - 64 Jahre	65 - 74 Jahre	75 Jahre und älter	ohne Alters- angabe
Anzahl der Unfälle	0	0	2	58	1	1	848
Verunglückte	0	0	0	0	1	0	0
davon Getötete	0	0	0	0	0	0	0
davon Schwerverletzte	0	0	0	0	0	0	0
davon Leichtverletzte	0	0	0	0	1	0	0
männlich	0	0	0	0	1	0	0
weiblich	0	0	0	0	0	0	0
Unfallursachen (Klammerwerte)							
Verkehrstüchtigkeit (01 - 04)	0	0	0	0	0	0	0
Geschwindigkeit (12 - 13)	0	0	0	1	0	0	1
Abstand (14 - 15)	0	0	0	2	0	0	1
Überholen (16 - 23)	0	0	0	0	0	0	3
Vorfahrt, Vorrang (27 - 33)	0	0	0	1	0	0	4
Abbiegen (34 - 35)	0	0	1	7	0	0	3
Wenden/Rückwärts-/Ein-, Anfahren (36-37)	0	0	0	15	0	0	45
Technische Mängel (50 - 55)	0	0	0	0	0	0	1
Sonstige	0	0	0	13	0	1	782

	Gesamt 2019	Gesamt 2020	Veränderungen zum Vorjahr		Trend
Gesamtunfälle	1.190	908	-282	-23,70%	êê
Verunglückte	0	1	1	100,00%	éé
davon Getötete	0	0	0	0,00%	è
davon Schwerverletzte	0	0	0	0,00%	è
davon Leichtverletzte	0	1	1	100,00%	éé
männlich	0	1	1	100,00%	éé
weiblich	0	0	0	0,00%	è
Unfallursachen (Klammerwerte)					
Verkehrstüchtigkeit (01 - 04)	0	0	0	0,00%	è
Geschwindigkeit (12 - 13)	2	2	0	0,00%	è
Abstand (14 - 15)	14	3	-11	-78,57%	êê
Überholen (16 - 23)	5	3	-2	-40,00%	êê
Vorfahrt, Vorrang (27 - 33)	7	5	-2	-28,57%	êê
Abbiegen (34 - 35)	18	11	-7	-38,89%	êê
Wenden/Rückwärts-/Ein-, Anfahren (36-37)	87	60	-27	-31,03%	êê
Technische Mängel (50 - 55)	0	1	1	100,00%	éé
Sonstige	1.029	796	-233	-22,64%	êê

2.8 Ausgewählte Unfallursachen

2.8.1 Alkohol und/oder berauschende Mittel

	2016	2017	2018	2019	2020
Gesamtunfälle	126	136	160	130	127
VU mit Personenschaden	54	58	51	50	49
Kategorie 1	1	0	2	0	1
Kategorie 2	13	13	11	11	12
Kategorie 3	40	45	38	39	36
Verunglückte	74	78	61	64	77
davon Getötete	1	0	2	0	1
davon Schwerverletzte	16	15	11	15	20
davon Leichtverletzte	57	63	48	49	56
VU mit Sachschaden	72	78	109	80	78

	unter Alkohol 2020	unter ber. Mittel 2020	Mischkonsum 2020	Veränderungen zum Vorjahr		Trend
Gesamtunfälle	100	20	7	-3	-2,31%	↑
VU mit Personenschaden	43	5	1	-1	-2,00%	↑
Kategorie 1	1	0	0	1	100,00%	éé
Kategorie 2	11	1	0	1	9,09%	é
Kategorie 3	31	4	1	-3	-7,69%	è
Verunglückte	64	12	1	13	20,31%	éé
davon Getötete	1	0	0	1	100,00%	éé
davon Schwerverletzte	18	2	0	5	33,33%	éé
davon Leichtverletzte	45	10	1	7	14,29%	éé
VU mit Sachschaden	57	15	6	-2	-2,50%	↑

2.8.2 Geschwindigkeit (FüStrBen [12, 13])

	2016	2017	2018	2019	2020	Veränderungen zum Vorjahr		Trend
Gesamtunfälle	130	192	151	202	180	-22	-10,89%	è è
VU mit Personenschaden	45	64	50	60	64	4	6,67%	é
Kategorie 1	0	2	2	1	4	3	300,00%	é é
Kategorie 2	11	17	14	20	17	-3	-15,00%	è è
Kategorie 3	34	45	34	39	43	4	10,26%	é é
Verunglückte	61	95	71	81	83	2	2,47%	ì
davon Getötete	0	2	2	1	4	3	300,00%	é é
davon Schwerverletzte	14	22	17	26	22	-4	-15,38%	è è
davon Leichtverletzte	47	71	52	54	57	3	5,56%	é
VU mit Sachschaden	85	128	101	142	116	-26	-18,31%	è è

2.8.3 Abstand (FüStrBen [14])

	2016	2017	2018	2019	2020	Veränderungen zum Vorjahr		Trend
Gesamtunfälle	380	433	461	504	374	-130	-25,79%	è è
VU mit Personenschaden	130	118	150	129	118	-11	-8,53%	è
Kategorie 1	1	0	1	0	0	0	0,00%	è
Kategorie 2	6	7	17	7	13	6	85,71%	é é
Kategorie 3	123	111	132	122	105	-17	-13,93%	è è
Verunglückte	185	171	218	172	163	-9	-5,23%	è
davon Getötete	1	0	1	0	0	0	0,00%	è
davon Schwerverletzte	7	8	17	7	15	8	114,29%	é é
davon Leichtverletzte	177	163	200	165	148	-17	-10,30%	è è
VU mit Sachschaden	250	315	311	375	256	-119	-31,73%	è è

2.8.4 Wildunfälle (Hind [86])

	2016	2017	2018	2019	2020	Veränderungen zum Vorjahr		Trend
Gesamtunfälle	338	346	348	372	377	5	1,34%	ì
VU mit Personenschaden	1	4	4	4	9	5	125,00%	éé
Kategorie 1	0	0	0	0	1	1	100,00%	éé
Kategorie 2	0	0	1	0	1	1	100,00%	éé
Kategorie 3	1	4	3	4	7	3	75,00%	éé
Verunglückte	1	4	5	5	9	4	80,00%	éé
davon Getötete	0	0	0	0	1	1	100,00%	éé
davon Schwerverletzte	0	0	1	0	1	1	100,00%	éé
davon Leichtverletzte	1	4	4	5	7	2	40,00%	éé
VU mit Sachschaden	337	342	344	368	368	0	0,00%	è

2.8.5 Ursachen bei Verkehrsunfällen mit Personenschäden (Kategorie 1, 2, 3)

	2016	2017	2018	2019	2020	Veränderungen zum Vorjahr		Trend
Alkoholeinfluss (01)	50	52	47	46	44	-2	-4,35%	↑
Einfluss anderer berauschender Mittel (02)	8	15	5	11	6	-5	-45,45%	ê ê
Übermüdung (03)	6	1	2	2	4	2	100,00%	é é
Sonstige körperliche oder geistige Mängel (04)	2	2	7	9	4	-5	-55,56%	ê ê
Falsche Straßenbenutzung (08-11)	60	40	53	74	56	-18	-24,32%	ê ê
Geschwindigkeit (12-13)	45	65	50	60	64	4	6,67%	é
Abstand (14)	133	120	152	130	119	-11	-8,46%	ê
Überholen (16-23)	40	22	27	40	25	-15	-37,50%	ê ê
Vorbei-, Nebeneinanderfahren (24-26)	9	8	10	15	12	-3	-20,00%	ê ê
Vorfahrt/Vorrang (27-33)	221	230	225	249	231	-18	-7,23%	ê
Abbiegen (34-35)	83	94	83	112	80	-32	-28,57%	ê ê
Wenden/Rückwärtsfahren (36)	38	35	50	42	34	-8	-19,05%	ê ê
Einfahren in den fließenden Verkehr (37)	40	48	47	52	36	-16	-30,77%	ê ê
Falsches Verhalten ggü. Fußgängern (38-42)	41	49	42	53	46	-7	-13,21%	ê ê
Ruhender Verkehr (43-46)	9	12	11	5	8	3	60,00%	é é
Ladung (47-48)	4	0	0	3	0	-3	-100,00%	ê ê
Andere Fehler beim Fahrzeugführer (49)	107	99	95	68	63	-5	-7,35%	ê
Technische Mängel (50-55)	8	8	9	9	3	-6	-66,67%	ê ê
Falsches Verhalten der Fußgänger (60-69)	53	26	33	24	27	3	12,50%	é é
Straßenverhältnisse/Straßenzustand (70-79, 90)	15	34	18	19	17	-2	-10,53%	ê ê
Witterungsverhältnisse (80-84)	16	8	12	7	9	2	28,57%	é é
Hindernisse auf der Fahrbahn (85-88)	8	8	8	6	14	8	133,33%	é é
Sonstige (89)	0	1	0	0	0	0	0,00%	è

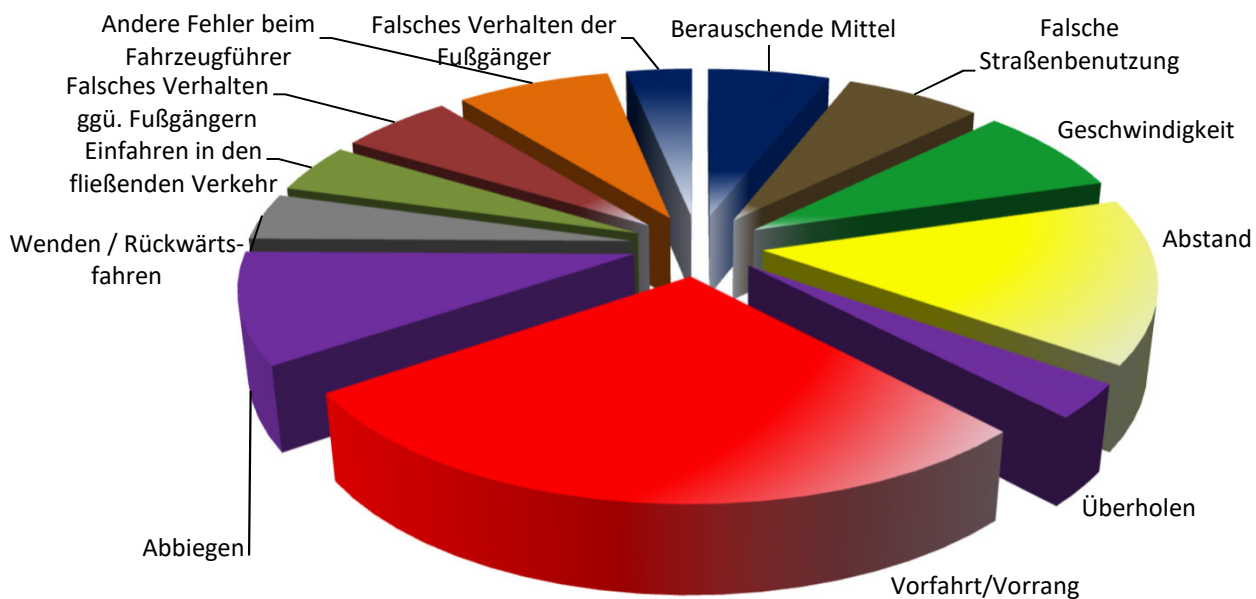


Abb. 8: Hauptunfallursachen bei schweren Verkehrsunfällen

2.8.6 Unfallursachen nach Kategorien

	Gesamtunfälle	VU Kategorie 1	VU Kategorie 2	VU Kategorie 3	VU Kategorie 4-6
Alkoholeinfluss (01)	107	1	11	32	63
Einfluss anderer berauschender Mittel (02)	27	0	1	5	21
Übermüdung (03)	11	0	1	3	7
Sonstige körperliche oder geistige Mängel (04)	26	0	1	3	22
Falsche Straßenbenutzung (08-11)	160	1	4	51	104
Geschwindigkeit (12-13)	180	4	17	43	116
Abstand (14)	376	0	13	106	257
Überholen (16-23)	75	0	6	19	50
Vorbei-, Nebeneinanderfahren (24-26)	125	0	2	10	113
Vorfahrt/Vorrang (27-33)	501	1	40	190	270
Abbiegen (34-35)	250	1	13	66	170
Wenden/Rückwärtsfahren (36)	897	0	2	32	863
Einfahren in den fließenden Verkehr (37)	163	0	6	30	127
Falsches Verhalten ggü. Fußgängern (38-42)	46	0	7	39	0
Ruhender Verkehr (43-46)	86	0	0	8	78
Ladung (47-48)	8	0	0	0	8
Andere Fehler beim Fahrzeugführer (49)	1.342	0	12	51	1.279
Technische Mängel (50-55)	14	0	0	3	11
Falsches Verhalten der Fußgänger (60-69)	30	0	4	23	3
Straßenverhältnisse/Straßenzustand (70-79, 90)	45	1	3	13	28
Witterungsverhältnisse (80-84)	29	0	2	7	20
Hindernisse auf der Fahrbahn (85-88)	410	1	1	12	396
Sonstige (89)	1	0	0	0	1

3 Engineering - Sichere Gestaltung des Verkehrsraums

siehe Auswertung PP Südhessen 2020

4 Education - Verkehrserziehung

siehe Auswertung PP Südhessen 2020

5. Enforcement - Verkehrsüberwachung

siehe Auswertung PP Südhessen 2020

5.1 Geschwindigkeit

siehe Auswertung PP Südhessen 2020

5.2 Folgenlose Fahrten unter dem Einfluss von Alkohol und anderen berauschenden Mitteln

siehe Auswertung PP Südhessen 2020

5.3 Güter- und Personenverkehr

siehe Auswertung PP Südhessen 2020

6. Verkehrsunfallentwicklung im Landkreis Groß-Gerau

6.1 Polizeidirektion Groß-Gerau - Übersicht Landkreis Groß-Gerau

	2016	2017	2018	2019	2020	Veränderungen 2019/2020		Trend
						in Zahlen	in %	
VU gesamt	3.948	4.617	4.857	5.150	4.347	-803	-15,59%	êê
VU mit Personenschaden	763	741	787	792	702	-90	-11,36%	êê
Kategorie 1	10	11	16	6	6	0	0,00%	è
Kategorie 2	117	113	120	114	114	0	0,00%	è
Kategorie 3	636	617	651	672	582	-90	-13,39%	êê
Verunglückte Personen	977	943	979	993	891	-102	-10,27%	êê
Getötete	10	11	17	6	6	0	0,00%	è
Schwerverletzte	134	126	132	128	129	1	0,78%	ì
Leichtverletzte	833	806	830	859	756	-103	-11,99%	êê
VU mit Sachschaden	3.185	3.876	4.070	4.358	3.645	-713	-16,36%	êê
Kategorie 4	264	388	422	439	371	-68	-15,49%	êê
Kategorie 5	2.882	3.438	3.584	3.870	3.241	-629	-16,25%	êê
Kategorie 6	39	50	64	49	33	-16	-32,65%	êê
Sachschaden in Mill.	11	14	14	15	13	-2	-14,62%	êê
Unfälle unter Einfluss von								
Alkohol	104	113	137	110	100	-10	-9,09%	ê
Drogen	13	12	14	8	20	12	150,00%	éé
Mischkonsum	9	11	9	13	7	-6	-46,15%	êê
Folgenlose Fahrten unter:								
Alkohol	214	190	169	196	144	-52	-26,53%	êê
Drogen	154	106	143	162	149	-13	-8,02%	è
Mischkonsum	11	21	13	12	19	7	58,33%	éé
Verfolgungsindex Alkohol	2,06	1,68	1,23	1,78	1,44			
Verfolgungsindex Drogen	11,85	8,83	10,21	20,25	7,45			
Unfallfluchten	1.476	1.636	1.738	1.821	1.463	-358	-19,66%	êê
davon mit Personenschaden	68	65	79	67	60	-7	-10,45%	êê
Aufklärungsquote	38%	38%	38%	36%	38%			é
Wildunfälle	338	346	348	372	377	5	1,34%	ì