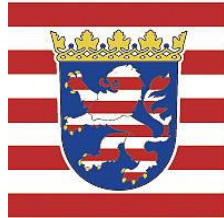


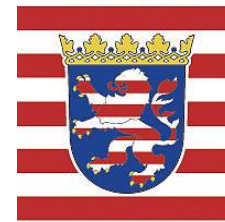
HESSEN



**Verkehrslagebild für den Bereich der
Bundesautobahnen
in Südhessen**

Verkehrslagebild Bundesautobahnen

HESSEN



Inhaltsverzeichnis

1. Strukturdaten Südhessen

2. Unfalllage

- 2.1 Aktuelle Jahresentwicklung
- 2.2 Unfälle nach Unfalltypen
- 2.3 Unfälle auf klassifizierten Straßen
 - 2.3.1 Getötete Personen
 - 2.3.2 Schwerverletzte Personen
- 2.4 Unfälle mit schwerem Personenschaden nach Zeiten
- 2.5 Verkehrsunfallfluchten
- 2.6 Risikogruppen
 - 2.6.1 Kinder (0-13 Jahre)
 - 2.6.2 Jugendliche (14-17 Jahre)
 - 2.6.3 Junge Fahrer (18-24 Jahre)
 - 2.6.4 Altersgruppe 65 - 74
 - 2.6.5 Altersgruppe 75plus
- 2.7 Verkehrsbeteiligungen
 - 2.7.1 Fußgänger
 - 2.7.2 Fahrräder
 - 2.7.3 Pedelecs
 - 2.7.4 Motorisierte Zweiräder
 - 2.7.4.1 Mofa und FmH
 - 2.7.4.2 E-Bikes
 - 2.7.4.3 Motorisierte Zweiräder bis 125 cm³
 - 2.7.4.4 Motorisierte Zweiräder über 125 cm³
 - 2.7.5 Pkw
 - 2.7.6 Lkw
 - 2.7.7 Kraftomnibusse
 - 2.7.8 Schienenfahrzeuge
 - 2.7.9 sonstige Fahrzeuge
- 2.8 Ausgewählte Unfallursachen

3. Engineering - Sichere Gestaltung des Verkehrsraums

4. Education - Verkehrserziehung

5. Enforcement - Verkehrsüberwachung

- 5.1 Geschwindigkeit
- 5.2 Folgenlose Fahrten unter dem Einfluss berauschender Mittel
- 5.3 Güter- und Personenverkehr

6. Verkehrsunfallentwicklung

- 6.1 Direktion Verkehrssicherheit/Sonderdienste - Übersicht Bundesautobahnen



Bundesautobahnen in Südhessen

1 Strukturdaten Südhessen

1.1 Bevölkerung¹

	männlich	weiblich	gesamt
Stadt Darmstadt	81.004	78.099	159.103
LK Darmstadt-Dieburg	148.196	149.912	298.108
LK Bergstraße	133.618	136.721	270.339
LK Groß-Gerau	138.090	137.716	275.806
Odenwaldkreis	47.898	48.906	96.804
Gesamt	548.806	551.354	1.100.160

1.2 Straßennetz²

Autobahnen	137 km
Bundesstraßen	532 km
Landesstraßen	721 km
Kreisstraßen	495 km
Gesamt	1.885 km

1.3 Fläche³

Bodenfläche insgesamt	2577,29 km ²
-----------------------	-------------------------

1.4 Zugelassene Fahrzeuge⁴

	Pkw	Lkw	Kraft- räder	KOM	sonstige
Stadt Darmstadt	72.744	3.901	5.516	137	980
LK Bergstraße	170.925	10.152	17.482	224	7.051
LK Darmstadt-Dieburg	186.019	10.711	18.735	134	7.154
LK Groß-Gerau	173.912	9.143	14.522	213	3.707
Odenwaldkreis	61.715	3.432	6.134	196	4.769
Gesamt	665.315	37.339	62.389	904	23.661

1,3www. statistik.hessen.de, Stand 30.09.2019

2 Hessisches statistisches Landesamt, Stand 01.01.2011

4 Kraftfahr-Bundesamt, Stand 01.01.2019

2. Unfalllage**Zusammenfassung nach Bundesautobahnen im Zuständigkeitsbereich**

Autobahn-Nummer (Streckenlänge gerundet)	Übersicht Unfallgeschehen 2019 im Zuständigkeitsbereich des PP Südhessen	
3 (2,3 km)	Unfälle gesamt	162
	Unfälle mit Personenschaden	14
	- dabei Getötete	0
	- dabei Schwerverletzte	5
	- dabei Leichtverletzte	21
5 (53,5 km)	Unfälle gesamt	886
	Unfälle mit Personenschaden	126
	- dabei Getötete	1
	- dabei Schwerverletzte	22
	- dabei Leichtverletzte	187
6 (11,2 km)	Unfälle gesamt	144
	Unfälle mit Personenschaden	17
	- dabei Getötete	0
	- dabei Schwerverletzte	4
	- dabei Leichtverletzte	23
60 (11,2 km)	Unfälle gesamt	386
	Unfälle mit Personenschaden	52
	- dabei Getötete	1
	- dabei Schwerverletzte	7
	- dabei Leichtverletzte	68
67 (59,5 km)	Unfälle gesamt	1083
	Unfälle mit Personenschaden	193
	- dabei Getötete	7
	- dabei Schwerverletzte	34
	- dabei Leichtverletzte	288
659* (5,5 km)	Unfälle gesamt	7
	Unfälle mit Personenschaden	2
	- dabei Getötete	0
	- dabei Schwerverletzte	0
	- dabei Leichtverletzte	3
671 (4,5 km)	Unfälle gesamt	68
	Unfälle mit Personenschaden	8
	- dabei Getötete	0
	- dabei Schwerverletzte	1
	- dabei Leichtverletzte	10
672 (2,6 km)	Unfälle gesamt	37
	Unfälle mit Personenschaden	6
	- dabei Getötete	1
	- dabei Schwerverletzte	1
	- dabei Leichtverletzte	5

*gem. Verwaltungsabkommen vom 08.06.1982 (StAnz. 26/1982 S. 1182) zwischen Baden-Württemberg und Hessen wurde die Wahrnehmung der verkehrspolizeilichen Vollzugsaufgaben für die A 659 originär auf das Land Baden-Württemberg übertragen.

2.1 Aktuelle Jahresentwicklung

	2015	2016	2017	2018	2019	Veränderungen zum Vorjahr		Trend
Gesamtunfälle	2.475	2.748	2.785	2.673	2.773	100	3,74%	ì
VU mit Personenschaden	400	407	411	373	418	45	12,06%	éé
Kategorie 1	4	9	10	7	7	0	0,00%	è
Kategorie 2	50	64	49	51	58	7	13,73%	éé
Kategorie 3	346	334	352	315	353	38	12,06%	éé
Verunglückte Personen	654	671	690	624	689	65	10,42%	éé
davon Getötete	5	10	12	7	10	3	42,86%	éé
davon Schwerverletzte	60	95	70	68	74	6	8,82%	é
davon Leichtverletzte	589	566	608	549	605	56	10,20%	éé
VU mit Sachschaden	2.075	2.341	2.374	2.300	2.355	55	2,39%	ì
Kategorie 4	120	204	581	614	605	-9	-1,47%	í
Kategorie 5	1.945	2.128	1.785	1.678	1.743	65	3,87%	ì
Kategorie 6	10	9	8	8	7	-1	-12,50%	èè
Sachschaden in Mio.	16	18	21	20	22	2	9,73%	é

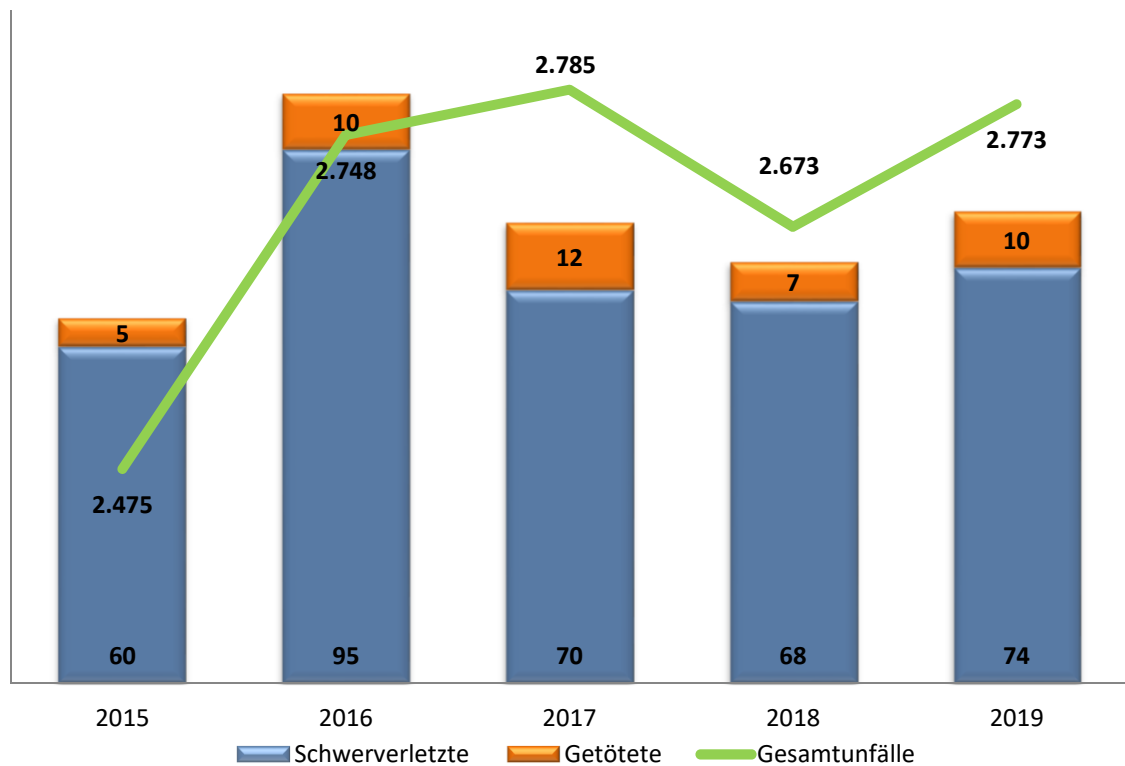


Abb. 1: Langzeitentwicklung der Gesamtunfälle, Verunglückten und Getöteten

2.2 Unfälle nach Unfalltypen

	2015	2016	2017	2018	2019	Veränderungen zum Vorjahr		Trend
Typ 1	544	614	603	557	596	39	7,00%	é
Typ 2	0	2	0	1	3	2	200,00%	éé
Typ 3	73	57	82	78	90	12	15,38%	éé
Typ 4	1	1	1	0	1	1	100,00%	éé
Typ 5	17	44	21	24	16	-8	-33,33%	êê
Typ 6	1.332	1.537	1.590	1.480	1.566	86	5,81%	é
Typ 7	508	493	488	533	501	-32	-6,00%	ê

2.3 Unfälle nach Straßenklassen

	2015	2016	2017	2018	2019	Veränderungen zum Vorjahr		Trend
Autobahnen	2.475	2.748	2.785	2.673	2.772	99	3,70%	ì
Bundesstraße innerorts	0	0	0	0	0	0	0,00%	è
Bundesstraße außerorts	0	0	0	0	0	0	0,00%	è
Landesstraße innerorts	0	0	0	0	0	0	0,00%	è
Landesstraße außerorts	0	0	0	0	0	0	0,00%	è
Kreisstraße innerorts	0	0	0	0	0	0	0,00%	è
Kreisstraße außerorts	0	0	0	0	0	0	0,00%	è
Sonstige Straße innerorts	0	0	0	0	0	0	0,00%	è
Sonstige Straße außerorts	0	0	0	0	1	1	100,00%	éé

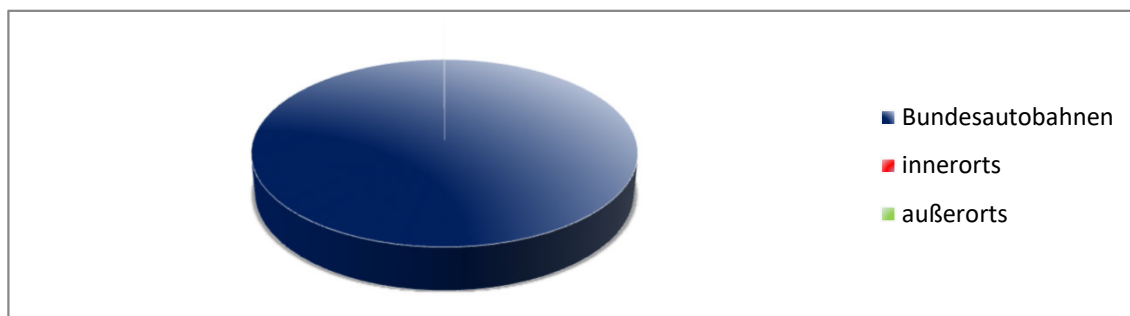


Abb. 2: Verteilung der Unfälle 2019 nach klassifizierten und nicht klassifizierten Straßen

2.3.1 Getötete Personen

	2015	2016	2017	2018	2019	Veränderungen zum Vorjahr		Trend
Autobahnen	5	10	12	7	10	3	42,86%	éé
Bundesstraße innerorts	0	0	0	0	0	0	0,00%	è
Bundesstraße außerorts	0	0	0	0	0	0	0,00%	è
Landesstraße innerorts	0	0	0	0	0	0	0,00%	è
Landesstraße außerorts	0	0	0	0	0	0	0,00%	è
Kreisstraße innerorts	0	0	0	0	0	0	0,00%	è
Kreisstraße außerorts	0	0	0	0	0	0	0,00%	è
Sonstige Straße innerorts	0	0	0	0	0	0	0,00%	è
Sonstige Straße außerorts	0	0	0	0	0	0	0,00%	è
Summe	5	10	12	7	10	3	42,86%	éé

2.3.2 Schwerverletzte Personen

	2015	2016	2017	2018	2019	Veränderungen zum Vorjahr		Trend
Autobahnen	60	95	70	68	74	6	8,82%	é
Bundesstraße innerorts	0	0	0	0	0	0	0,00%	è
Bundesstraße außerorts	0	0	0	0	0	0	0,00%	è
Landesstraße innerorts	0	0	0	0	0	0	0,00%	è
Landesstraße außerorts	0	0	0	0	0	0	0,00%	è
Kreisstraße innerorts	0	0	0	0	0	0	0,00%	è
Kreisstraße außerorts	0	0	0	0	0	0	0,00%	è
Sonstige Straße innerorts	0	0	0	0	0	0	0,00%	è
Sonstige Straße außerorts	0	0	0	0	0	0	0,00%	è
Summe	60	95	70	68	74	6	8,82%	é

2.4 Unfälle mit Personenschaden nach Zeiten

2.4.1 Verkehrsunfälle nach Monaten

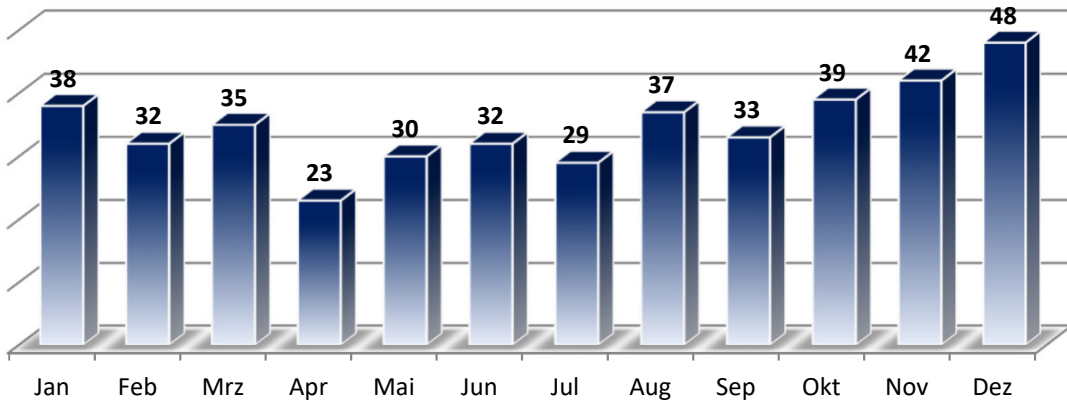


Abb. 3: Verteilung der Unfälle 2019 nach Monaten

2.4.2 Verkehrsunfälle nach Tagen

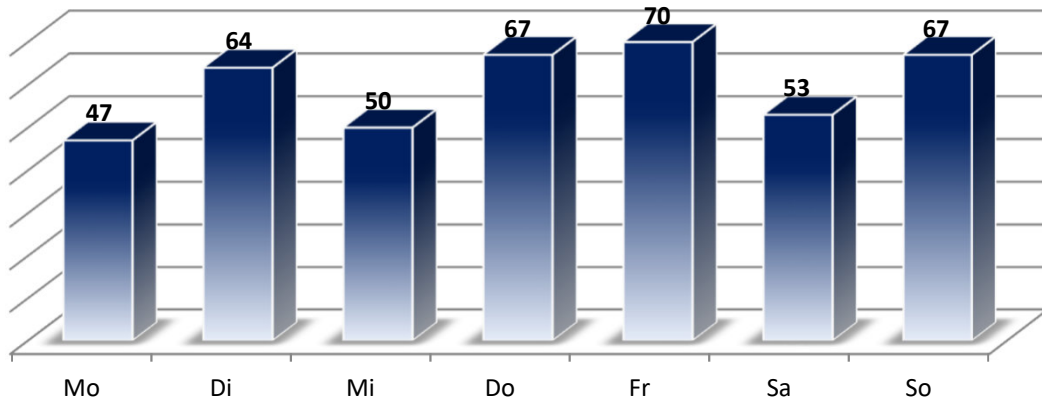


Abb. 4: Verteilung der Unfälle 2019 nach Tagen

2.4.3 Verkehrsunfälle im Tagesverlauf

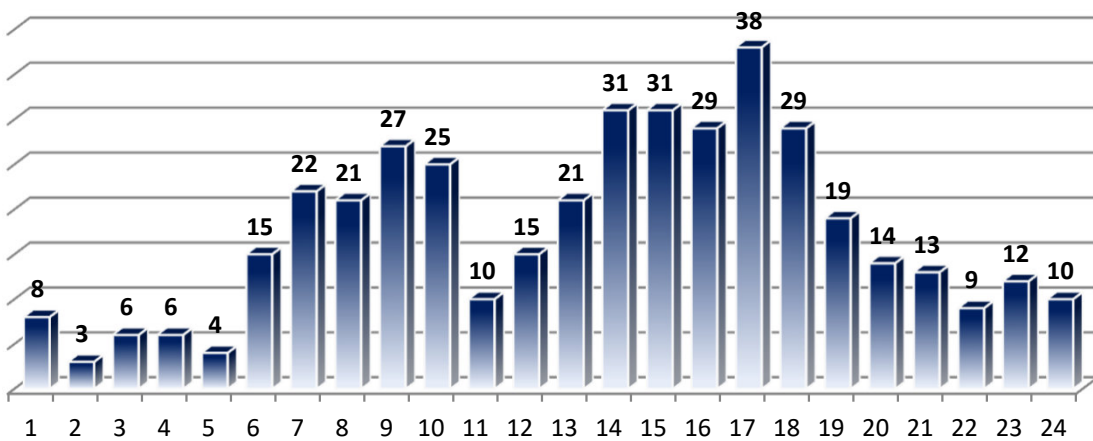


Abb. 5: Verteilung der Unfälle 2019 im Tagesverlauf

2.5 Verkehrsunfallfluchten

	2015	2016	2017	2018	2019	Veränderungen zum Vorjahr		Trend
Gesamtunfälle	313	326	359	328	359	31	9,45%	é
davon mit Sachschaden	291	292	328	301	330	29	9,63%	é
davon mit Personenschaden	22	34	31	27	29	2	7,41%	é
Verunglückte Personen	27	48	47	35	39	4	11,43%	éé
davon Getötete	0	0	0	0	0	0	0,00%	è
davon Schwerverletzte	2	5	3	4	4	0	0,00%	è
davon Leichtverletzte	25	43	44	31	35	4	12,90%	éé
Aufklärungsquote in %	55%	51%	48%	49%	48%			î

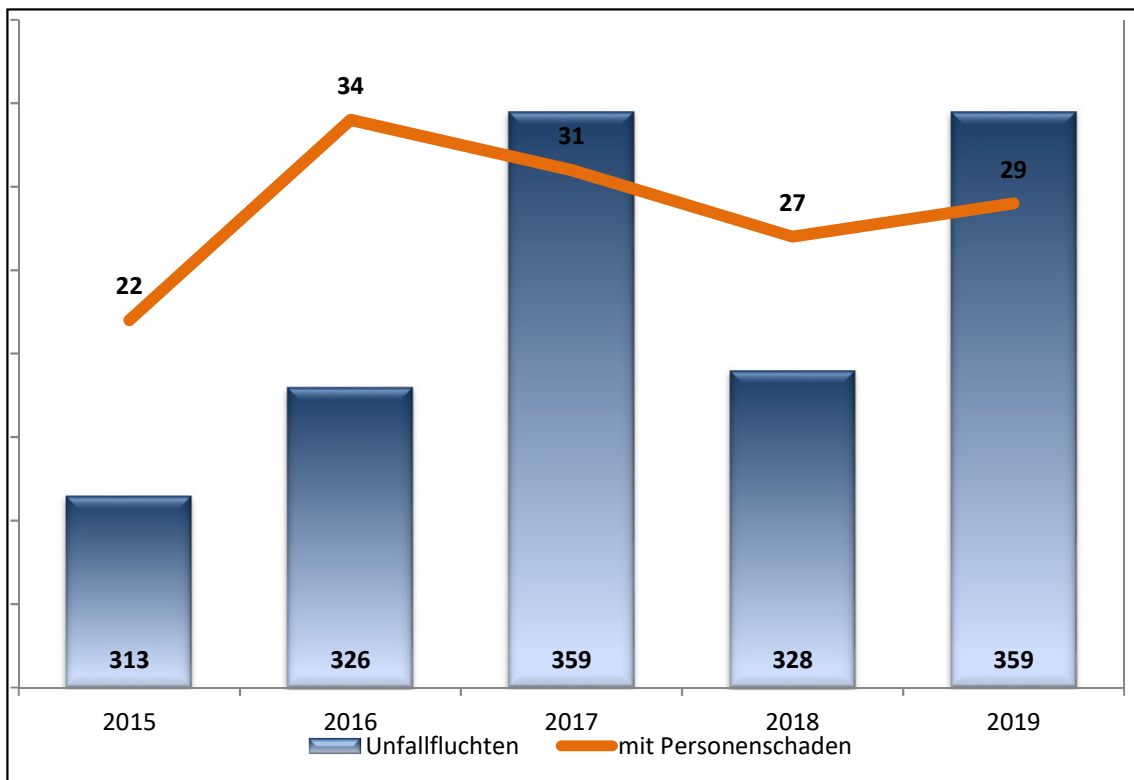


Abb. 7 Entwicklung der Unfallfluchten

2.6 Risikogruppen

2.6.1 Kinder

0 - 13 Jahre	Unfallbeteiligte (Fahrer und verletzte Mitfahrer von)						Fußgänger
	Mofa	Krad	Lkw	Pkw	Fahrrad	Andere	
Anzahl der Unfälle	0	0	0	15	0	0	0
davon Schulwegunfälle	0	0	0	0	0	0	0
Verunglückte	0	0	0	24	0	0	0
davon Getötete	0	0	0	0	0	0	0
davon Schwerverletzte	0	0	0	3	0	0	0
davon Leichtverletzte	0	0	0	21	0	0	0
männlich	0	0	0	12	0	0	0
weiblich	0	0	0	12	0	0	0

0 - 13 Jahre	2018	2019	Veränderungen zum Vorjahr		Trend
Gesamtunfälle	18	15	-3	-16,67%	êê
davon Schulwegunfälle	0	0	0	0,00%	è
Verunglückte	26	24	-2	-7,69%	ê
davon Getötete	0	0	0	0,00%	è
davon Schwerverletzte	0	3	3	100,00%	éé
davon Leichtverletzte	26	21	-5	-19,23%	êê
männlich	15	12	-3	-20,00%	êê
weiblich	11	12	1	9,09%	é

2.6.2 Jugendliche

14 - 17 Jahre	Unfallbeteiligte (Fahrer und verletzte Mitfahrer von)						Fußgänger
	Mofa	Krad	Lkw	Pkw	Fahrrad	Andere	
Anzahl der Unfälle	1	1	0	10	0	0	0
Verunglückte	0	1	0	8	0	0	0
davon Getötete	0	0	0	0	0	0	0
davon Schwerverletzte	0	0	0	1	0	0	0
davon Leichtverletzte	0	1	0	7	0	0	0
männlich	0	0	0	5	0	0	0
weiblich	0	1	0	3	0	0	0

14 - 17 Jahre	2018	2019	Veränderungen zum Vorjahr		Trend
Gesamtunfälle	15	12	-3	-20,00%	è è
Verunglückte	9	9	0	0,00%	è
davon Getötete	0	0	0	0,00%	è
davon Schwerverletzte	2	1	-1	-50,00%	è è
davon Leichtverletzte	7	8	1	14,29%	é é
männlich	5	5	0	0,00%	è
weiblich	4	4	0	0,00%	è

2.6.3 Junge Fahrer

18 -24 Jahre	Unfallbeteiligte (Fahrer und verletzte Mitfahrer von)						Fußgänger
	Mofa	Krad	Lkw	Pkw	Fahrrad	Andere	
Anzahl der Unfälle	0	2	46	582	0	3	1
Verunglückte	0	1	4	144	0	1	0
davon Getötete	0	0	0	1	0	0	0
davon Schwerverletzte	0	0	0	15	0	0	0
davon Leichtverletzte	0	1	4	128	0	1	0
männlich	0	0	4	72	0	0	0
weiblich	0	1	0	72	0	1	0

18 - 24 Jahre	2018	2019	Veränderungen zum Vorjahr		Trend
Gesamtunfälle	589	628	39	6,62%	é
Verunglückte	92	150	58	63,04%	éé
davon Getötete	0	1	1	100,00%	éé
davon Schwerverletzte	6	15	9	150,00%	éé
davon Leichtverletzte	86	134	48	55,81%	éé
männlich	50	76	26	52,00%	éé
weiblich	42	74	32	76,19%	éé

2.6.4 Altergruppe 65 - 74

65 - 74 Jahre	Unfallbeteiligte (Fahrer und verletzte Mitfahrer von)						Fußgänger
	Mofa	Krad	Lkw	Pkw	Fahrrad	Andere	
Anzahl der Unfälle	0	1	33	192	0	0	0
Verunglückte	0	0	2	24	0	0	0
davon Getötete	0	0	0	1	0	0	0
davon Schwerverletzte	0	0	0	4	0	0	0
davon Leichtverletzte	0	0	2	19	0	0	0
männlich	0	0	2	14	0	0	0
weiblich	0	0	0	10	0	0	0

65 - 74 Jahre	2018	2019	Veränderungen zum Vorjahr		Trend
Gesamtunfälle	207	224	17	8,21%	é
Verunglückte	24	26	2	8,33%	é
davon Getötete	0	1	1	100,00%	éé
davon Schwerverletzte	2	4	2	100,00%	éé
davon Leichtverletzte	22	21	-1	-4,55%	î
männlich	11	16	5	45,45%	éé
weiblich	13	10	-3	-23,08%	èè

2.6.5 Altersgruppe 75plus

75 Jahre und älter	Unfallbeteiligte (Fahrer und verletzte Mitfahrer von)						Fußgänger
	Mofa	Krad	Lkw	Pkw	Fahrrad	Andere	
Anzahl der Unfälle	0	1	5	89	0	0	0
Verunglückte	0	0	1	12	0	0	0
davon Getötete	0	0	0	1	0	0	0
davon Schwerverletzte	0	0	0	2	0	0	0
davon Leichtverletzte	0	0	1	9	0	0	0
männlich	0	0	1	8	0	0	0
weiblich	0	0	0	4	0	0	0

75 Jahre und älter	2018	2019	Veränderungen zum Vorjahr		Trend
Gesamtunfälle	93	95	2	2,15%	ì
Verunglückte	14	13	-1	-7,14%	è
davon Getötete	1	1	0	0,00%	è
davon Schwerverletzte	6	2	-4	-66,67%	èè
davon Leichtverletzte	7	10	3	42,86%	éé
männlich	7	9	2	28,57%	éé
weiblich	7	4	-3	-42,86%	èè

2.7 Verkehrsbeteiligungen

2.7.1 Fußgänger (VBet Fsg [81, 82, 83, 84, 93])

	unter 14 Jahre	14 - 17 Jahre	18 - 24 Jahre	25 - 64 Jahre	65 - 74 Jahre	75 Jahre und älter	ohne Alters- angabe
Anzahl der Unfälle	0	0	1	3	0	0	0
Verunglückte	0	0	0	2	0	0	0
davon Getötete	0	0	0	0	0	0	0
davon Schwerverletzte	0	0	0	1	0	0	0
davon Leichtverletzte	0	0	0	1	0	0	0
männlich	0	0	0	2	0	0	0
weiblich	0	0	0	0	0	0	0
Unfallursachen (Klammerwerte)							
Verkehrstüchtigkeit (01 - 04)	0	0	1	0	0	0	0
Falsches Verhalten der Fußgänger (60 - 69)	0	0	0	4	0	0	0
Sonstige	0	0	0	0	0	0	0

	Gesamt 2018	Gesamt 2019	Veränderungen zum Vorjahr		Trend
Gesamtunfälle	7	4	-3	-42,86%	ê ê
Verunglückte	4	2	-2	-50,00%	ê ê
davon Getötete	1	0	-1	-100,00%	ê ê
davon Schwerverletzte	1	1	0	0,00%	è
davon Leichtverletzte	2	1	-1	-50,00%	ê ê
männlich	3	2	-1	-33,33%	ê ê
weiblich	1	0	-1	-100,00%	ê ê
Unfallursachen (Klammerwerte)					
Verkehrstüchtigkeit (01 - 04)	1	1	0	0,00%	è
Falsches Verhalten der Fußgänger (60 - 69)	5	4	-1	-20,00%	ê ê
Sonstige	0	0	0	0,00%	è

2.7.2 Fahrräder (VBet Fahrr[71])

	unter 14 Jahre	14 - 17 Jahre	18 - 24 Jahre	25 - 64 Jahre	65 - 74 Jahre	75 Jahre und älter	ohne Alters- angabe
Anzahl der Unfälle	0	0	0	1	0	0	0
Verunglückte	0	0	0	1	0	0	0
davon Getötete	0	0	0	0	0	0	0
davon Schwerverletzte	0	0	0	1	0	0	0
davon Leichtverletzte	0	0	0	0	0	0	0
männlich	0	0	0	1	0	0	0
weiblich	0	0	0	0	0	0	0
Unfallursachen (Klammerwerte)							
Verkehrstüchtigkeit (01 - 04)	0	0	0	0	0	0	0
Falsche Fahrbahnbenutzung (08 - 11)	0	0	0	0	0	0	0
Geschwindigkeit (12 - 13)	0	0	0	0	0	0	0
Abstand (14 - 15)	0	0	0	0	0	0	0
Überholen (16 - 23)	0	0	0	0	0	0	0
Vorfahrt, Vorrang (27 - 33)	0	0	0	0	0	0	0
Abbiegen (34 - 35)	0	0	0	0	0	0	0
Technische Mängel (50 - 55)	0	0	0	0	0	0	0
Sonstige	0	0	0	0	0	0	0

	Gesamt 2018	Gesamt 2019	Veränderungen zum Vorjahr		Trend
Gesamtunfälle	0	1	1	100,00%	éé
Verunglückte	0	1	1	100,00%	éé
davon Getötete	0	0	0	0,00%	è
davon Schwerverletzte	0	1	1	100,00%	éé
davon Leichtverletzte	0	0	0	0,00%	è
männlich	0	1	1	100,00%	éé
weiblich	0	0	0	0,00%	è
Unfallursachen (Klammerwerte)					
Verkehrstüchtigkeit (01 - 04)	0	0	0	0,00%	è
Falsche Fahrbahnbenutzung (08 - 11)	0	0	0	0,00%	è
Geschwindigkeit (12 - 13)	0	0	0	0,00%	è
Abstand (14 - 15)	0	0	0	0,00%	è
Überholen (16 - 23)	0	0	0	0,00%	è
Vorfahrt, Vorrang (27 - 33)	0	0	0	0,00%	è
Abbiegen (34 -35)	0	0	0	0,00%	è
Technische Mängel (50 - 55)	0	0	0	0,00%	è
Sonstige	0	0	0	0,00%	è

2.7.3 Pedelecs (VBet Fahrr[72])

	unter 14 Jahre	14 - 17 Jahre	18 - 24 Jahre	25 - 64 Jahre	65 - 74 Jahre	75 Jahre und älter	ohne Alters- angabe
Anzahl der Unfälle	0	0	0	0	0	0	0
Verunglückte	0	0	0	0	0	0	0
davon Getötete	0	0	0	0	0	0	0
davon Schwerverletzte	0	0	0	0	0	0	0
davon Leichtverletzte	0	0	0	0	0	0	0
männlich	0	0	0	0	0	0	0
weiblich	0	0	0	0	0	0	0
Unfallursachen (Klammerwerte)							
Verkehrstüchtigkeit (01 - 04)	0	0	0	0	0	0	0
Falsche Fahrbahnbenutzung (08 - 11)	0	0	0	0	0	0	0
Geschwindigkeit (12 - 13)	0	0	0	0	0	0	0
Abstand (14 - 15)	0	0	0	0	0	0	0
Überholen (16 - 23)	0	0	0	0	0	0	0
Vorfahrt, Vorrang (27 - 33)	0	0	0	0	0	0	0
Abbiegen (34 - 35)	0	0	0	0	0	0	0
Technische Mängel (50 - 55)	0	0	0	0	0	0	0
Sonstige	0	0	0	0	0	0	0

	Gesamt 2018	Gesamt 2019	Veränderungen zum Vorjahr		Trend
Gesamtunfälle	0	0	0	0,00%	è
Verunglückte	0	0	0	0,00%	è
davon Getötete	0	0	0	0,00%	è
davon Schwerverletzte	0	0	0	0,00%	è
davon Leichtverletzte	0	0	0	0,00%	è
männlich	0	0	0	0,00%	è
weiblich	0	0	0	0,00%	è
Unfallursachen (Klammerwerte)					
Verkehrstüchtigkeit (01 - 04)	0	0	0	0,00%	è
Falsche Fahrbahnbenutzung (08 - 11)	0	0	0	0,00%	è
Geschwindigkeit (12 - 13)	0	0	0	0,00%	è
Abstand (14 - 15)	0	0	0	0,00%	è
Überholen (16 - 23)	0	0	0	0,00%	è
Vorfahrt, Vorrang (27 - 33)	0	0	0	0,00%	è
Abbiegen (34 - 35)	0	0	0	0,00%	è
Technische Mängel (50 - 55)	0	0	0	0,00%	è
Sonstige	0	0	0	0,00%	è

2.7.4 Motorisierte Zweiräder (VBet MotZwei [1, 2, 3, 11, 12, 15])

	unter 14 Jahre	14 - 17 Jahre	18 - 24 Jahre	25 - 64 Jahre	65 - 74 Jahre	75 Jahre und älter	ohne Alters- angabe
Anzahl der Unfälle	0	2	2	11	1	1	0
Verunglückte	0	1	1	8	0	0	0
davon Getötete	0	0	0	1	0	0	0
davon Schwerverletzte	0	0	0	3	0	0	0
davon Leichtverletzte	0	1	1	4	0	0	0
männlich	0	0	0	8	0	0	0
weiblich	0	1	1	0	0	0	0
Unfallursachen (Klammerwerte)							
Verkehrstüchtigkeit (01 - 04)	0	0	0	0	1	0	0
Geschwindigkeit (12 - 13)	0	0	1	2	0	0	0
Abstand (14 - 15)	0	2	1	6	0	0	0
Überholen (16 - 23)	0	0	0	0	0	0	0
Vorfahrt, Vorrang (27 - 33)	0	0	0	0	0	0	0
Abbiegen (34 - 35)	0	0	0	0	0	0	0
Wenden/Rückwärts-/Ein-, Anfahren (36-37)	0	0	0	0	0	0	0
Technische Mängel (50 - 55)	0	0	0	0	0	0	0
Sonstige	0	0	0	1	0	1	0

	Gesamt 2018	Gesamt 2019	Veränderungen zum Vorjahr		Trend
Gesamtunfälle	28	16	-12	-42,86%	êê
Verunglückte	20	10	-10	-50,00%	êê
davon Getötete	2	1	-1	-50,00%	êê
davon Schwerverletzte	6	3	-3	-50,00%	êê
davon Leichtverletzte	12	6	-6	-50,00%	êê
männlich	19	8	-11	-57,89%	êê
weiblich	1	2	1	100,00%	éé
Unfallursachen (Klammerwerte)					
Verkehrstüchtigkeit (01 - 04)	1	1	0	0,00%	è
Geschwindigkeit (12 - 13)	5	3	-2	-40,00%	êê
Abstand (14 - 15)	3	9	6	200,00%	éé
Überholen (16 - 23)	1	0	-1	-100,00%	êê
Vorfahrt, Vorrang (27 - 33)	0	0	0	0,00%	è
Abbiegen (34 - 35)	0	0	0	0,00%	è
Wenden/Rückwärts-/Ein-, Anfahren (36-37)	0	0	0	0,00%	è
Technische Mängel (50 - 55)	2	0	-2	-100,00%	êê
Sonstige	6	2	-4	-66,67%	êê

2.7.4.1 Mofa und FmH (VBet MotZwei [1, 2])

	unter 14 Jahre	14 - 17 Jahre	18 - 24 Jahre	25 - 64 Jahre	65 - 74 Jahre	75 Jahre und älter	ohne Alters- angabe
Anzahl der Unfälle	0	1	0	0	0	0	0
Verunglückte	0	0	0	0	0	0	0
davon Getötete	0	0	0	0	0	0	0
davon Schwerverletzte	0	0	0	0	0	0	0
davon Leichtverletzte	0	0	0	0	0	0	0
männlich	0	0	0	0	0	0	0
weiblich	0	0	0	0	0	0	0
Unfallursachen (Klammerwerte)							
Verkehrstüchtigkeit (01 - 04)	0	0	0	0	0	0	0
Geschwindigkeit (12 - 13)	0	0	0	0	0	0	0
Abstand (14 - 15)	0	1	0	0	0	0	0
Überholen (16 - 23)	0	0	0	0	0	0	0
Vorfahrt, Vorrang (27 - 33)	0	0	0	0	0	0	0
Abbiegen (34 - 35)	0	0	0	0	0	0	0
Wenden/Rückwärts-/Ein-, Anfahren (36-37)	0	0	0	0	0	0	0
Technische Mängel (50 - 55)	0	0	0	0	0	0	0
Sonstige	0	0	0	0	0	0	0

	Gesamt 2018	Gesamt 2019	Veränderungen zum Vorjahr		Trend
Gesamtunfälle	1	1	0	0,00%	è
Verunglückte	0	0	0	0,00%	è
davon Getötete	0	0	0	0,00%	è
davon Schwerverletzte	0	0	0	0,00%	è
davon Leichtverletzte	0	0	0	0,00%	è
männlich	0	0	0	0,00%	è
weiblich	0	0	0	0,00%	è
Unfallursachen (Klammerwerte)					
Verkehrstüchtigkeit (01 - 04)	0	0	0	0,00%	è
Geschwindigkeit (12 - 13)	0	0	0	0,00%	è
Abstand (14 - 15)	0	1	1	100,00%	éé
Überholen (16 - 23)	0	0	0	0,00%	è
Vorfahrt, Vorrang (27 - 33)	0	0	0	0,00%	è
Abbiegen (34 -35)	0	0	0	0,00%	è
Wenden/Rückwärts-/Ein-, Anfahren (36-37)	0	0	0	0,00%	è
Technische Mängel (50 - 55)	0	0	0	0,00%	è
Sonstige	1	0	-1	-100,00%	éé

2.7.4.2 E-Bikes (VBet MotZwei [3])

	unter 14 Jahre	14 - 17 Jahre	18 - 24 Jahre	25 - 64 Jahre	65 - 74 Jahre	75 Jahre und älter	ohne Alters- angabe
Anzahl der Unfälle	0	0	0	0	0	0	0
Verunglückte	0	0	0	0	0	0	0
davon Getötete	0	0	0	0	0	0	0
davon Schwerverletzte	0	0	0	0	0	0	0
davon Leichtverletzte	0	0	0	0	0	0	0
männlich	0	0	0	0	0	0	0
weiblich	0	0	0	0	0	0	0
Unfallursachen (Klammerwerte)							
Verkehrstüchtigkeit (01 - 04)	0	0	0	0	0	0	0
Geschwindigkeit (12 - 13)	0	0	0	0	0	0	0
Abstand (14 - 15)	0	0	0	0	0	0	0
Überholen (16 - 23)	0	0	0	0	0	0	0
Vorfahrt, Vorrang (27 - 33)	0	0	0	0	0	0	0
Abbiegen (34 -35)	0	0	0	0	0	0	0
Wenden/Rückwärts-/Ein-, Anfahren (36-37)	0	0	0	0	0	0	0
Technische Mängel (50 - 55)	0	0	0	0	0	0	0
Sonstige	0	0	0	0	0	0	0

	Gesamt 2018	Gesamt 2019	Veränderungen zum Vorjahr		Trend
Gesamtunfälle	0	0	0	0,00%	è
Verunglückte	0	0	0	0,00%	è
davon Getötete	0	0	0	0,00%	è
davon Schwerverletzte	0	0	0	0,00%	è
davon Leichtverletzte	0	0	0	0,00%	è
männlich	0	0	0	0,00%	è
weiblich	0	0	0	0,00%	è
Unfallursachen (Klammerwerte)					
Verkehrstüchtigkeit (01 - 04)	0	0	0	0,00%	è
Geschwindigkeit (12 - 13)	0	0	0	0,00%	è
Abstand (14 - 15)	0	0	0	0,00%	è
Überholen (16 - 23)	0	0	0	0,00%	è
Vorfahrt, Vorrang (27 - 33)	0	0	0	0,00%	è
Abbiegen (34 - 35)	0	0	0	0,00%	è
Wenden/Rückwärts-/Ein-, Anfahren (36-37)	0	0	0	0,00%	è
Technische Mängel (50 - 55)	0	0	0	0,00%	è
Sonstige	0	0	0	0,00%	è

2.7.4.3 Motorisierte Zweiräder bis 125³ (VBet MotZwei [12])

	unter 14 Jahre	14 - 17 Jahre	18 - 24 Jahre	25 - 64 Jahre	65 - 74 Jahre	75 Jahre und älter	ohne Alters- angabe
Anzahl der Unfälle	0	0	0	0	0	0	0
Verunglückte	0	0	0	0	0	0	0
davon Getötete	0	0	0	0	0	0	0
davon Schwerverletzte	0	0	0	0	0	0	0
davon Leichtverletzte	0	0	0	0	0	0	0
männlich	0	0	0	0	0	0	0
weiblich	0	0	0	0	0	0	0
Unfallursachen (Klammerwerte)							
Verkehrstüchtigkeit (01 - 04)	0	0	0	0	0	0	0
Geschwindigkeit (12 - 13)	0	0	0	0	0	0	0
Abstand (14 - 15)	0	0	0	0	0	0	0
Überholen (16 - 23)	0	0	0	0	0	0	0
Vorfahrt, Vorrang (27 - 33)	0	0	0	0	0	0	0
Abbiegen (34 - 35)	0	0	0	0	0	0	0
Wenden/Rückwärts-/Ein-, Anfahren (36-37)	0	0	0	0	0	0	0
Technische Mängel (50 - 55)	0	0	0	0	0	0	0
Sonstige	0	0	0	0	0	0	0

	Gesamt 2018	Gesamt 2019	Veränderungen zum Vorjahr		Trend
Gesamtunfälle	2	0	-2	-100,00%	èè
Verunglückte	1	0	-1	-100,00%	èè
davon Getötete	0	0	0	0,00%	è
davon Schwerverletzte	1	0	-1	-100,00%	èè
davon Leichtverletzte	0	0	0	0,00%	è
männlich	1	0	-1	-100,00%	èè
weiblich	0	0	0	0,00%	è
Unfallursachen (Klammerwerte)					
Verkehrstüchtigkeit (01 - 04)	0	0	0	0,00%	è
Geschwindigkeit (12 - 13)	1	0	-1	-100,00%	èè
Abstand (14 - 15)	0	0	0	0,00%	è
Überholen (16 - 23)	0	0	0	0,00%	è
Vorfahrt, Vorrang (27 - 33)	0	0	0	0,00%	è
Abbiegen (34 - 35)	0	0	0	0,00%	è
Wenden/Rückwärts-/Ein-, Anfahren (36-37)	0	0	0	0,00%	è
Technische Mängel (50 - 55)	0	0	0	0,00%	è
Sonstige	0	0	0	0,00%	è

2.7.4.4 Motorisierte Zweiräder über 125³ (VBet MotZwei [11, 15])

	unter 14 Jahre	14 - 17 Jahre	18 - 24 Jahre	25 - 64 Jahre	65 - 74 Jahre	75 Jahre und älter	ohne Alters- angabe
Anzahl der Unfälle	0	1	2	11	1	1	0
Verunglückte	0	1	1	8	0	0	0
davon Getötete	0	0	0	1	0	0	0
davon Schwerverletzte	0	0	0	3	0	0	0
davon Leichtverletzte	0	1	1	4	0	0	0
männlich	0	0	0	8	0	0	0
weiblich	0	1	1	0	0	0	0
Unfallursachen (Klammerwerte)							
Verkehrstüchtigkeit (01 - 04)	0	0	0	0	1	0	0
Geschwindigkeit (12 - 13)	0	0	1	2	0	0	0
Abstand (14 - 15)	0	1	1	6	0	0	0
Überholen (16 - 23)	0	0	0	0	0	0	0
Vorfahrt, Vorrang (27 - 33)	0	0	0	0	0	0	0
Abbiegen (34 - 35)	0	0	0	0	0	0	0
Wenden/Rückwärts-/Ein-, Anfahren (36-37)	0	0	0	0	0	0	0
Technische Mängel (50 - 55)	0	0	0	0	0	0	0
Sonstige	0	0	0	1	0	1	0

	Gesamt 2018	Gesamt 2019	Veränderungen zum Vorjahr		Trend
Gesamtunfälle	25	15	-10	-40,00%	êê
Verunglückte	19	10	-9	-47,37%	êê
davon Getötete	2	1	-1	-50,00%	êê
davon Schwerverletzte	5	3	-2	-40,00%	êê
davon Leichtverletzte	12	6	-6	-50,00%	êê
männlich	18	8	-10	-55,56%	êê
weiblich	1	2	1	100,00%	éé
Unfallursachen (Klammerwerte)					
Verkehrstüchtigkeit (01 - 04)	1	1	0	0,00%	è
Geschwindigkeit (12 - 13)	4	3	-1	-25,00%	êê
Abstand (14 - 15)	3	8	5	166,67%	éé
Überholen (16 - 23)	1	0	-1	-100,00%	êê
Vorfahrt, Vorrang (27 - 33)	0	0	0	0,00%	è
Abbiegen (34 - 35)	0	0	0	0,00%	è
Wenden/Rückwärts-/Ein-, Anfahren (36-37)	0	0	0	0,00%	è
Technische Mängel (50 - 55)	2	0	-2	-100,00%	êê
Sonstige	5	2	-3	-60,00%	êê

2.7.5 Pkw (VBet Pkw [13, 21, 22])

	unter 14 Jahre	14 - 17 Jahre	18 - 24 Jahre	25 - 64 Jahre	65 - 74 Jahre	75 Jahre und älter	ohne Alters- angabe
Anzahl der Unfälle	15	10	582	2.153	192	89	57
Verunglückte	24	8	144	417	24	12	0
davon Getötete	0	0	1	5	1	1	0
davon Schwerverletzte	3	1	15	36	4	2	0
davon Leichtverletzte	21	7	128	376	19	9	0
männlich	12	5	72	244	14	8	0
weiblich	12	3	72	173	10	4	0
Unfallursachen (Klammerwerte)							
Verkehrstüchtigkeit (01 - 04)	0	0	8	53	7	3	0
Geschwindigkeit (12 - 13)	0	0	105	250	16	11	6
Abstand (14 - 15)	0	0	202	558	27	28	8
Überholen (16 - 23)	0	0	9	62	5	2	14
Vorfahrt, Vorrang (27 - 33)	0	0	8	61	8	3	4
Abbiegen (34 - 35)	0	0	0	0	0	0	0
Wenden/Rückwärts-/Ein-, Anfahren (36-37)	0	0	3	26	4	0	0
Technische Mängel (50 - 55)	0	0	6	22	2	1	0
Sonstige	0	1	66	430	45	22	29

	Gesamt 2018	Gesamt 2019	Veränderungen zum Vorjahr		Trend
Gesamtunfälle	2.413	2.539	126	5,22%	é
Verunglückte	553	629	76	13,74%	éé
davon Getötete	3	8	5	166,67%	éé
davon Schwerverletzte	49	61	12	24,49%	éé
davon Leichtverletzte	501	560	59	11,78%	éé
männlich	322	355	33	10,25%	éé
weiblich	231	274	43	18,61%	éé
Unfallursachen (Klammerwerte)					
Verkehrstüchtigkeit (01 - 04)	79	71	-8	-10,13%	êê
Geschwindigkeit (12 - 13)	256	388	132	51,56%	éé
Abstand (14 - 15)	786	823	37	4,71%	ì
Überholen (16 - 23)	82	92	10	12,20%	éé
Vorfahrt, Vorrang (27 - 33)	84	84	0	0,00%	è
Abbiegen (34 - 35)	2	0	-2	-100,00%	êê
Wenden/Rückwärts-/Ein-, Anfahren (36-37)	24	33	9	37,50%	éé
Technische Mängel (50 - 55)	39	31	-8	-20,51%	êê
Sonstige	683	593	-90	-13,18%	êê

2.7.6 Lkw (VBet Lkw [40, 41, 42, 43, 44, 45, 46, 48, 51, 52, 57, 58])

	unter 14 Jahre	14 - 17 Jahre	18 - 24 Jahre	25 - 64 Jahre	65 - 74 Jahre	75 Jahre und älter	ohne Alters- angabe
Anzahl der Unfälle	0	0	46	857	33	5	73
Verunglückte	0	0	4	37	2	1	0
davon Getötete	0	0	0	1	0	0	0
davon Schwerverletzte	0	0	0	8	0	0	0
davon Leichtverletzte	0	0	4	28	2	1	0
männlich	0	0	4	34	2	1	0
weiblich	0	0	0	3	0	0	0
Unfallursachen (Klammerwerte)							
Verkehrstüchtigkeit (01 - 04)	0	0	3	9	0	1	0
Geschwindigkeit (12 - 13)	0	0	1	26	1	0	1
Abstand (14 - 15)	0	0	11	90	5	0	0
Überholen (16 - 23)	0	0	2	19	1	0	8
Vorfahrt, Vorrang (27 - 33)	0	0	0	4	2	0	0
Abbiegen (34 - 35)	0	0	0	1	0	0	1
Wenden/Rückwärts-/Ein-, Anfahren (36-37)	0	0	3	52	2	0	5
Technische Mängel (50 - 55)	0	0	1	38	3	0	2
Sonstige	0	0	8	328	7	1	48

	Gesamt 2018	Gesamt 2019	Veränderungen zum Vorjahr		Trend
Gesamtunfälle	861	973	112	13,01%	éé
Verunglückte	46	44	-2	-4,35%	î
davon Getötete	1	1	0	0,00%	è
davon Schwerverletzte	11	8	-3	-27,27%	èè
davon Leichtverletzte	34	35	1	2,94%	ì
männlich	42	41	-1	-2,38%	î
weiblich	4	3	-1	-25,00%	èè
Unfallursachen (Klammerwerte)					
Verkehrstüchtigkeit (01 - 04)	8	13	5	62,50%	éé
Geschwindigkeit (12 - 13)	11	29	18	163,64%	éé
Abstand (14 - 15)	98	106	8	8,16%	é
Überholen (16 - 23)	13	30	17	130,77%	éé
Vorfahrt, Vorrang (27 - 33)	12	6	-6	-50,00%	èè
Abbiegen (34 - 35)	0	2	2	100,00%	éé
Wenden/Rückwärts-/Ein-, Anfahren (36-37)	39	62	23	58,97%	éé
Technische Mängel (50 - 55)	45	44	-1	-2,22%	î
Sonstige	386	392	6	1,55%	ì

2.7.7 Kraftomnibusse (VBet Busse [31, 32, 33, 34, 35])

	unter 14 Jahre	14 - 17 Jahre	18 - 24 Jahre	25 - 64 Jahre	65 - 74 Jahre	75 Jahre und älter	ohne Alters- angabe
Anzahl der Unfälle	0	0	0	11	0	0	1
Verunglückte	0	0	0	1	0	0	0
davon Getötete	0	0	0	0	0	0	0
davon Schwerverletzte	0	0	0	0	0	0	0
davon Leichtverletzte	0	0	0	1	0	0	0
männlich	0	0	0	1	0	0	0
weiblich	0	0	0	0	0	0	0
Unfallursachen (Klammerwerte)							
Verkehrstüchtigkeit (01 - 04)	0	0	0	0	0	0	0
Geschwindigkeit (12 - 13)	0	0	0	0	0	0	0
Abstand (14 - 15)	0	0	0	1	0	0	0
Überholen (16 - 23)	0	0	0	0	0	0	0
Vorfahrt, Vorrang (27 - 33)	0	0	0	0	0	0	0
Abbiegen (34 - 35)	0	0	0	0	0	0	0
Wenden/Rückwärts-/Ein-, Anfahren (36-37)	0	0	0	1	0	0	0
Technische Mängel (50 - 55)	0	0	0	1	0	0	0
Sonstige	0	0	0	5	0	0	0

	Gesamt 2018	Gesamt 2019	Veränderungen zum Vorjahr		Trend
Gesamtunfälle	12	12	0	0,00%	è
Verunglückte	0	1	1	100,00%	éé
davon Getötete	0	0	0	0,00%	è
davon Schwerverletzte	0	0	0	0,00%	è
davon Leichtverletzte	0	1	1	100,00%	éé
männlich	0	1	1	100,00%	éé
weiblich	0	0	0	0,00%	è
Unfallursachen (Klammerwerte)					
Verkehrstüchtigkeit (01 - 04)	0	0	0	0,00%	è
Geschwindigkeit (12 - 13)	0	0	0	0,00%	è
Abstand (14 - 15)	0	1	1	100,00%	éé
Überholen (16 - 23)	0	0	0	0,00%	è
Vorfahrt, Vorrang (27 - 33)	0	0	0	0,00%	è
Abbiegen (34 - 35)	0	0	0	0,00%	è
Wenden/Rückwärts-/Ein-, Anfahren (36-37)	0	1	1	100,00%	éé
Technische Mängel (50 - 55)	2	1	-1	-50,00%	èè
Sonstige	7	5	-2	-28,57%	èè

2.7.8 Schienenfahrzeuge (VBet SoFz[61, 62])

	unter 14 Jahre	14 - 17 Jahre	18 - 24 Jahre	25 - 64 Jahre	65 - 74 Jahre	75 Jahre und älter	ohne Alters- angabe
Anzahl der Unfälle	0	0	0	0	0	0	0
Verunglückte	0	0	0	0	0	0	0
davon Getötete	0	0	0	0	0	0	0
davon Schwerverletzte	0	0	0	0	0	0	0
davon Leichtverletzte	0	0	0	0	0	0	0
männlich	0	0	0	0	0	0	0
weiblich	0	0	0	0	0	0	0
Unfallursachen (Klammerwerte)							
Verkehrstüchtigkeit (01 - 04)	0	0	0	0	0	0	0
Geschwindigkeit (12 - 13)	0	0	0	0	0	0	0
Abstand (14 - 15)	0	0	0	0	0	0	0
Überholen (16 - 23)	0	0	0	0	0	0	0
Vorfahrt, Vorrang (27 - 33)	0	0	0	0	0	0	0
Abbiegen (34 - 35)	0	0	0	0	0	0	0
Wenden/Rückwärts-/Ein-, Anfahren (36-37)	0	0	0	0	0	0	0
Technische Mängel (50 - 55)	0	0	0	0	0	0	0
Sonstige	0	0	0	0	0	0	0

	Gesamt 2018	Gesamt 2019	Veränderungen		Trend
Gesamtunfälle	0	0	0	0,00%	è
Verunglückte	0	0	0	0,00%	è
davon Getötete	0	0	0	0,00%	è
davon Schwerverletzte	0	0	0	0,00%	è
davon Leichtverletzte	0	0	0	0,00%	è
männlich	0	0	0	0,00%	è
weiblich	0	0	0	0,00%	è
Unfallursachen (Klammerwerte)					
Verkehrstüchtigkeit (01 - 04)	0	0	0	0,00%	è
Geschwindigkeit (12 - 13)	0	0	0	0,00%	è
Abstand (14 - 15)	0	0	0	0,00%	è
Überholen (16 - 23)	0	0	0	0,00%	è
Vorfahrt, Vorrang (27 - 33)	0	0	0	0,00%	è
Abbiegen (34 - 35)	0	0	0	0,00%	è
Wenden/Rückwärts-/Ein-, Anfahren (36-37)	0	0	0	0,00%	è
Technische Mängel (50 - 55)	0	0	0	0,00%	è
Sonstige	0	0	0	0,00%	è

2.7.9 Sonstige Fzg. (VBet SoFz[53, 54, 55, 91, 92] und andere Verkehrsbeteiligungen sowie sonstige Geschädigte)

	unter 14 Jahre	14 - 17 Jahre	18 - 24 Jahre	25 - 64 Jahre	65 - 74 Jahre	75 Jahre und älter	ohne Alters- angabe
Anzahl der Unfälle	0	0	3	27	0	0	113
Verunglückte	0	0	1	1	0	0	0
davon Getötete	0	0	0	0	0	0	0
davon Schwerverletzte	0	0	0	0	0	0	0
davon Leichtverletzte	0	0	1	1	0	0	0
männlich	0	0	0	1	0	0	0
weiblich	0	0	1	0	0	0	0
Unfallursachen (Klammerwerte)							
Verkehrstüchtigkeit (01 - 04)	0	0	0	0	0	0	0
Geschwindigkeit (12 - 13)	0	0	0	0	0	0	1
Abstand (14 - 15)	0	0	1	3	0	0	4
Überholen (16 - 23)	0	0	0	2	0	0	21
Vorfahrt, Vorrang (27 - 33)	0	0	0	0	0	0	9
Abbiegen (34 - 35)	0	0	0	0	0	0	1
Wenden/Rückwärts-/Ein-, Anfahren (36-37)	0	0	0	5	0	0	1
Technische Mängel (50 - 55)	0	0	0	1	0	0	3
Sonstige	0	0	1	12	0	0	72

	Gesamt 2018	Gesamt 2019	Veränderungen zum Vorjahr		Trend
Gesamtunfälle	163	141	-22	-13,50%	èè
Verunglückte	1	2	1	100,00%	éé
davon Getötete	0	0	0	0,00%	è
davon Schwerverletzte	1	0	-1	-100,00%	èè
davon Leichtverletzte	0	2	2	100,00%	éé
männlich	1	1	0	0,00%	è
weiblich	0	1	1	100,00%	éé
Unfallursachen (Klammerwerte)					
Verkehrstüchtigkeit (01 - 04)	0	0	0	0,00%	è
Geschwindigkeit (12 - 13)	3	1	-2	-66,67%	èè
Abstand (14 - 15)	5	8	3	60,00%	éé
Überholen (16 - 23)	11	23	12	109,09%	éé
Vorfahrt, Vorrang (27 - 33)	4	9	5	125,00%	éé
Abbiegen (34 - 35)	0	1	1	100,00%	éé
Wenden/Rückwärts-/Ein-, Anfahren (36-37)	6	6	0	0,00%	è
Technische Mängel (50 - 55)	9	4	-5	-55,56%	èè
Sonstige	100	85	-15	-15,00%	èè

2.8 Ausgewählte Unfallursachen

2.8.1 Alkohol und/oder berauschende Mittel

	2015	2016	2017	2018	2019
Gesamtunfälle	37	43	52	52	53
VU mit Personenschaden	13	13	22	28	15
Kategorie 1	0	0	1	1	1
Kategorie 2	1	7	5	4	2
Kategorie 3	12	6	16	23	12
Verunglückte	15	24	53	46	24
davon Getötete	0	0	3	1	1
davon Schwerverletzte	1	11	7	6	2
davon Leichtverletzte	14	13	43	39	21
VU mit Sachschaden	24	30	30	24	38

	unter Alkohol 2019	unter ber. Mittel 2019	Mischkonsum 2019	Veränderungen zum Vorjahr		Trend
Gesamtunfälle	40	8	5	1	1,92%	ì
VU mit Personenschaden	11	3	1	-13	-46,43%	ê ê
Kategorie 1	0	1	0	0	0,00%	è
Kategorie 2	2	0	0	-2	-50,00%	ê ê
Kategorie 3	9	2	1	-11	-47,83%	ê ê
Verunglückte	15	8	1	-22	-47,83%	ê ê
davon Getötete	0	1	0	0	0,00%	è
davon Schwerverletzte	2	0	0	-4	-66,67%	ê ê
davon Leichtverletzte	13	7	1	-18	-46,15%	ê ê
VU mit Sachschaden	29	5	4	14	58,33%	é é

2.8.2 Geschwindigkeit (FüStrBen [12, 13])

	2015	2016	2017	2018	2019	Veränderungen zum Vorjahr		Trend
Gesamtunfälle	427	438	391	273	419	146	53,48%	é é
VU mit Personenschaden	95	92	86	49	89	40	81,63%	é é
Kategorie 1	0	2	2	3	2	-1	-33,33%	è è
Kategorie 2	12	17	19	11	15	4	36,36%	é é
Kategorie 3	83	73	65	35	72	37	105,71%	é é
Verunglückte	172	160	170	99	151	52	52,53%	é é
davon Getötete	0	2	2	3	4	1	33,33%	é é
davon Schwerverletzte	15	28	34	16	25	9	56,25%	é é
davon Leichtverletzte	157	130	134	80	122	42	52,50%	é é
VU mit Sachschaden	332	346	305	224	330	106	47,32%	é é

2.8.3 Abstand (FüStrBen [14])

	2015	2016	2017	2018	2019	Veränderungen zum Vorjahr		Trend
Gesamtunfälle	801	958	922	831	880	49	5,90%	é
VU mit Personenschaden	227	232	224	209	228	19	9,09%	é
Kategorie 1	2	2	6	1	5	4	400,00%	é é
Kategorie 2	17	29	15	26	28	2	7,69%	é
Kategorie 3	208	201	203	182	195	13	7,14%	é
Verunglückte	416	413	396	382	411	29	7,59%	é
davon Getötete	3	2	6	1	7	6	600,00%	é é
davon Schwerverletzte	21	41	25	39	36	-3	-7,69%	è
davon Leichtverletzte	392	370	365	342	368	26	7,60%	é
VU mit Sachschaden	574	726	698	622	652	30	4,82%	i

2.8.4 Wildunfälle (Hind [86])

	2015	2016	2017	2018	2019	Veränderungen zum Vorjahr		Trend
Gesamtunfälle	155	140	127	156	130	-26	-16,67%	↔↔
VU mit Personenschaden	3	6	1	2	2	0	0,00%	↔
Kategorie 1	0	0	0	0	0	0	0,00%	↔
Kategorie 2	0	3	0	0	0	0	0,00%	↔
Kategorie 3	3	3	1	2	2	0	0,00%	↔
Verunglückte	3	12	1	2	2	0	0,00%	↔
davon Getötete	0	0	0	0	0	0	0,00%	↔
davon Schwerverletzte	0	5	0	0	0	0	0,00%	↔
davon Leichtverletzte	3	7	1	2	2	0	0,00%	↔
VU mit Sachschaden	152	134	126	154	128	-26	-16,88%	↔↔

2.8.5 Ursachen bei Verkehrsunfällen mit Personenschäden (Kategorie 1, 2, 3)

	2015	2016	2017	2018	2019	Veränderungen zum Vorjahr		Trend
Alkoholeinfluss (01)	11	10	18	17	12	-5	-29,41%	↔↔
Einfluss anderer berauschender Mittel (02)	3	6	6	11	4	-7	-63,64%	↔↔
Übermüdung (03)	6	7	2	10	4	-6	-60,00%	↔↔
Sonstige körperliche oder geistige Mängel (04)	2	2	3	7	6	-1	-14,29%	↔↔
Falsche Straßenbenutzung (08-11)	2	6	2	2	4	2	100,00%	↔↔
Geschwindigkeit (12-13)	95	92	86	49	90	41	83,67%	↔↔
Abstand (14)	227	232	224	238	251	13	5,46%	↔
Überholen (16-23)	32	24	33	15	21	6	40,00%	↔↔
Vorbei-, Nebeneinanderfahren (24-26)	42	70	60	55	66	11	20,00%	↔↔
Vorfahrt/Vorrang (27-33)	8	4	4	8	12	4	50,00%	↔↔
Abbiegen (34-35)	0	1	0	0	1	1	100,00%	↔↔
Wenden/Rückwärtsfahren (36)	2	2	0	2	2	0	0,00%	↔
Einfahren in den fließenden Verkehr (37)	1	0	0	0	0	0	0,00%	↔
Falsches Verhalten ggü. Fußgängern (38-42)	2	0	0	2	0	-2	-100,00%	↔↔
Ruhender Verkehr (43-46)	1	1	2	2	3	1	50,00%	↔↔
Ladung (47-48)	2	0	2	1	2	1	100,00%	↔↔
Andere Fehler beim Fahrzeugführer (49)	46	48	57	49	22	-27	-55,10%	↔↔
Technische Mängel (50-55)	12	14	9	8	11	3	37,50%	↔↔
Falsches Verhalten der Fußgänger (60-69)	2	3	0	3	3	0	0,00%	↔
Straßenverhältnisse/Straßenzustand (70-79, 90)	14	11	27	17	30	13	76,47%	↔↔
Witterungsverhältnisse (80-84)	3	4	3	1	6	5	500,00%	↔↔
Hindernisse auf der Fahrbahn (85-88)	8	6	3	5	5	0	0,00%	↔
Sonstige (89)	0	1	0	0	0	0	0,00%	↔

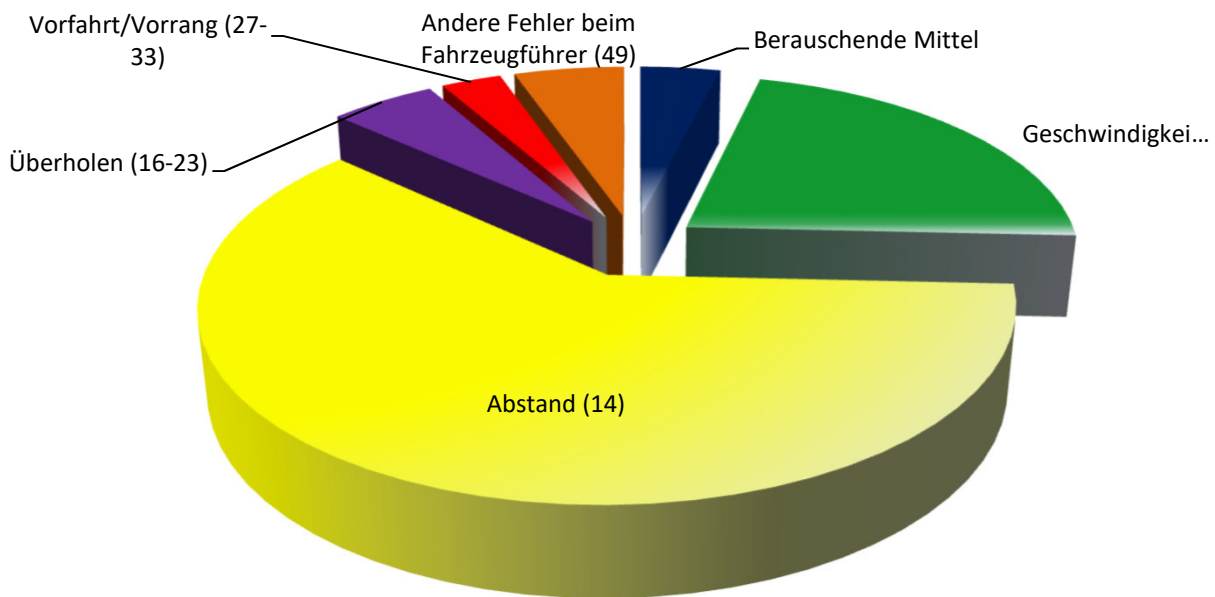


Abb. 8: Hauptuntallursachen bei schweren Verkehrsunfällen

2.8.6 Unfallursachen nach Kategorien

	Gesamtunfälle	VU Kategorie 1	VU Kategorie 2	VU Kategorie 3	VU Kategorie 4-6
Alkoholeinfluss (01)	45	0	2	10	33
Einfluss anderer berauschender Mittel (02)	13	1	0	3	9
Übermüdung (03)	13	0	1	3	9
Sonstige körperliche oder geistige Mängel (04)	15	1	2	3	9
Falsche Straßenbenutzung (08-11)	19	0	0	4	15
Geschwindigkeit (12-13)	421	2	15	73	331
Abstand (14)	930	5	30	216	679
Überholen (16-23)	145	0	4	17	124
Vorbei-, Nebeneinanderfahren (24-26)	650	0	11	55	584
Vorfahrt/Vorrang (27-33)	99	0	3	9	87
Abbiegen (34-35)	3	0	0	1	2
Wenden/Rückwärtsfahren (36)	95	0	1	1	93
Einfahren in den fließenden Verkehr (37)	7	0	0	0	7
Falsches Verhalten ggü. Fußgängern (38-42)	0	0	0	0	0
Ruhender Verkehr (43-46)	17	0	0	3	14
Ladung (47-48)	82	0	0	2	80
Andere Fehler beim Fahrzeugführer (49)	309	0	2	20	287
Technische Mängel (50-55)	80	1	1	9	69
Falsches Verhalten der Fußgänger (60-69)	4	0	2	1	1
Straßenverhältnisse/Straßenzustand (70-79, 90)	122	0	2	28	92
Witterungsverhältnisse (80-84)	19	2	1	3	13
Hindernisse auf der Fahrbahn (85-88)	261	0	1	4	256
Sonstige (89)	0	0	0	0	0

3 Engineering - Sichere Gestaltung des Verkehrsraums

siehe Auswertungen PP Südhessen 2019

4 Education - Verkehrserziehung

siehe Auswertungen PP Südhessen 2019

5. Enforcement - Verkehrsüberwachung

siehe Auswertungen PP Südhessen 2019

5.1 Geschwindigkeit

siehe Auswertungen PP Südhessen 2019

5.2 Folgenlose Fahrten unter dem Einfluss von Alkohol und anderen berauschenden Mitteln

siehe Auswertungen PP Südhessen 2019

5.3 Güter- und Personenverkehr

siehe Auswertungen PP Südhessen 2019

6. Verkehrsunfallentwicklung auf den südhessischen Bundesautobahnen

6.1 Polizeidirektion Verkehrssicherheit / Sonderdienste - Übersicht Bundesautobahnen

	2015	2016	2017	2018	2019	Veränderungen 2018/2019		Trend
						in Zahlen	in %	
VU gesamt	2.475	2.748	2.785	2.673	2.773	100	3,74%	ì
VU mit Personenschaden	400	407	411	373	418	45	12,06%	éé
Kategorie 1	4	9	10	7	7	0	0,00%	è
Kategorie 2	50	64	49	51	58	7	13,73%	éé
Kategorie 3	346	334	352	315	353	38	12,06%	éé
Verunglückte Personen	654	671	690	624	689	65	10,42%	éé
Getötete	5	10	12	7	10	3	42,86%	éé
Schwerverletzte	60	95	70	68	74	6	8,82%	é
Leichtverletzte	589	566	608	549	605	56	10,20%	éé
VU mit Sachschaden	2.075	2.341	2.374	2.300	2.355	55	2,39%	ì
Kategorie 4	120	204	581	614	605	-9	-1,47%	î
Kategorie 5	1.945	2.128	1.785	1.678	1.743	65	3,87%	ì
Kategorie 6	10	9	8	8	7	-1	-12,50%	èè
Sachschaden in Mill.	16	18	21	20	22	2	9,73%	é
Unfälle unter Einfluss von								
Alkohol	30	28	40	33	40	7	21,21%	éé
Drogen	6	10	9	15	8	-7	-46,67%	èè
Mischkonsum	1	5	3	4	5	1	25,00%	éé
Folgenlose Fahrten unter:								
Alkohol	132	123	100	127	115	-12	-9,45%	è
Drogen	260	279	375	364	321	-43	-11,81%	èè
Mischkonsum	18	12	21	18	15	-3	-16,67%	èè
Verfolgungsindex Alkohol	4,40	4,39	2,50	3,85	2,88			
Verfolgungsindex Drogen	43,33	27,90	41,67	24,27	40,13			
Unfallfluchten	313	326	359	328	359	31	9,45%	é
davon mit Personenschaden	22	34	31	27	29	2	7,41%	é
Aufklärungsquote	55%	51%	48%	49%	48%			î
Wildunfälle	155	140	127	156	130	-26	-16,67%	èè