



**Verkehrslagebild für den Bereich der  
Stadt Darmstadt**

# Verkehrslagebild Stadt Darmstadt\*



## Inhaltsverzeichnis

### 1. Strukturdaten Stadt Darmstadt

### 2. Unfalllage

- 2.1 Aktuelle Jahresentwicklung
- 2.2 Unfälle nach Unfalltypen
- 2.3 Unfälle auf klassifizierten Straßen
  - 2.3.1 Getötete Personen
  - 2.3.2 Schwerverletzte Personen
- 2.4 Unfälle mit schwerem Personenschaden nach Zeiten
- 2.5 Verkehrsunfallfluchten
- 2.6 Risikogruppen
  - 2.6.1 Kinder (0-13 Jahre)
  - 2.6.2 Jugendliche (14-17 Jahre)
  - 2.6.3 Junge Fahrer (18-24 Jahre)
  - 2.6.4 Altersgruppe 65 - 74
  - 2.6.5 Altersgruppe 75plus
- 2.7 Verkehrsbeteiligungen
  - 2.7.1 Fußgänger
  - 2.7.2 Fahrräder
  - 2.7.3 Pedelecs
  - 2.7.4 Motorisierte Zweiräder
    - 2.7.4.1 Mofa und FmH
    - 2.7.4.2 E-Bikes
    - 2.7.4.3 Motorisierte Zweiräder bis 125 cm<sup>3</sup>
    - 2.7.4.4 Motorisierte Zweiräder über 125 cm<sup>3</sup>
  - 2.7.5 Pkw
  - 2.7.6 Lkw
  - 2.7.7 Kraftomnibusse
  - 2.7.8 Schienenfahrzeuge
  - 2.7.9 sonstige Fahrzeuge
- 2.8 Ausgewählte Unfallursachen

### 3. Engineering - Sichere Gestaltung des Verkehrsraums

### 4. Education - Verkehrserziehung

### 5. Enforcement - Verkehrsüberwachung

- 5.1 Geschwindigkeit
- 5.2 Folgenlose Fahrten unter dem Einfluss berauschender Mittel
- 5.3 Güter- und Personenverkehr

### 6. Verkehrsunfallentwicklung

- 6.1 Polizeidirektion Darmstadt-Dieburg - Übersicht Stadt Darmstadt

Nachdruck oder sonstige Auswertung - auch auszugsweise - nur mit Quellenangabe

# Stadt Darmstadt



## 1 Strukturdaten Stadt Darmstadt

### 1.1 Bevölkerung<sup>1</sup>

Alter in Jahren	männlich	weiblich	gesamt
0 - 13	10.420	9.941	20.361
14 - 17	2.637	2.473	5.110
18 - 24	10.470	7.795	18.265
25 - 64	45.962	42.093	88.055
65 und mehr	11.728	15.688	27.416
Gesamt	81.217	77.990	159.207

### 1.2 Straßennetz<sup>2</sup>

in km

Autobahnen	13,46
Bundesstraßen	43,67
Landesstraßen	24,14
Kreisstraßen	17,81
Gesamt	99,08

### 1.3 Fläche<sup>3</sup>

in ha

Bodenfläche insgesamt	12.207
- davon Verkehrsfläche	1.249
- davon Straßen, Wege, Plätze	961

### 1.4 Zugelassene Fahrzeuge<sup>4</sup>

	Pkw	Lkw	Kraft- räder	KOM	sonstige
2018	75.903	4.129	5.703	138	991
2019	72.744	3.901	5.516	137	980
Veränderungen	-3.159	-228	-187	-1	-11
	-4,3%	-5,8%	-3,4%	-0,7%	-1,1%

1,3 Statistisches Landesamt Hessen, Stand 31.12.2018

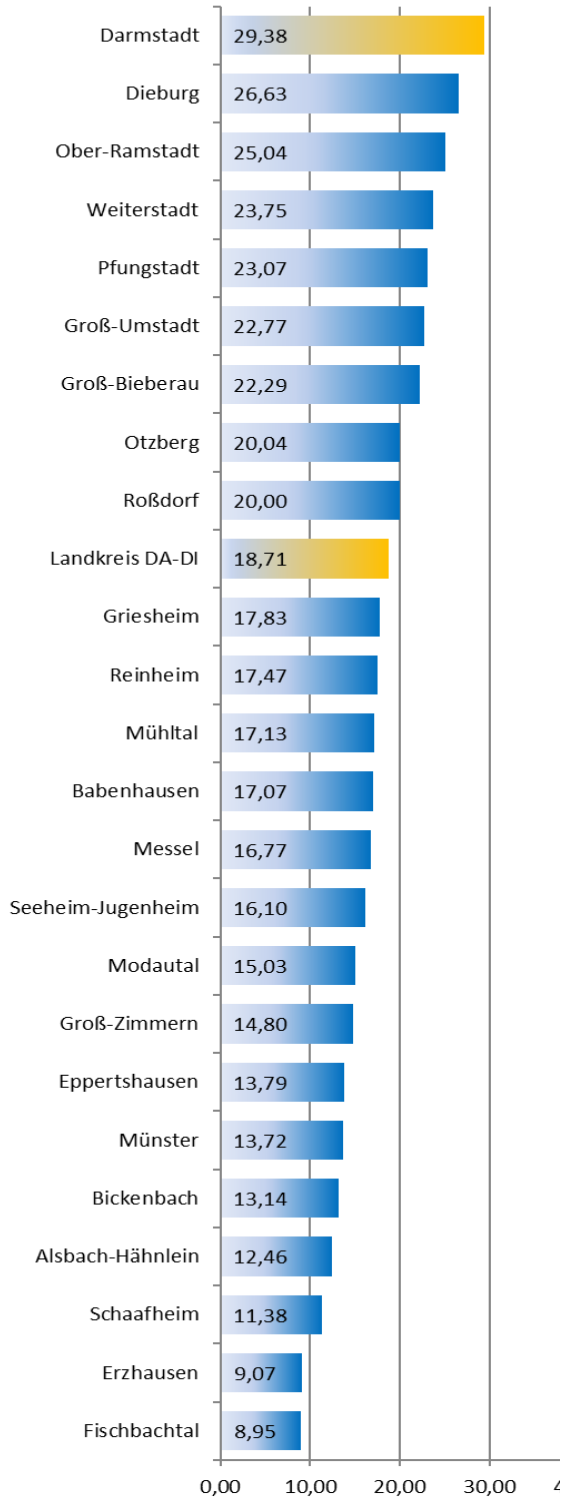
2 Hessen Mobil, Stand 31.12.2018

4 Kraftfahrtbundesamt, Stand 01.01.2019

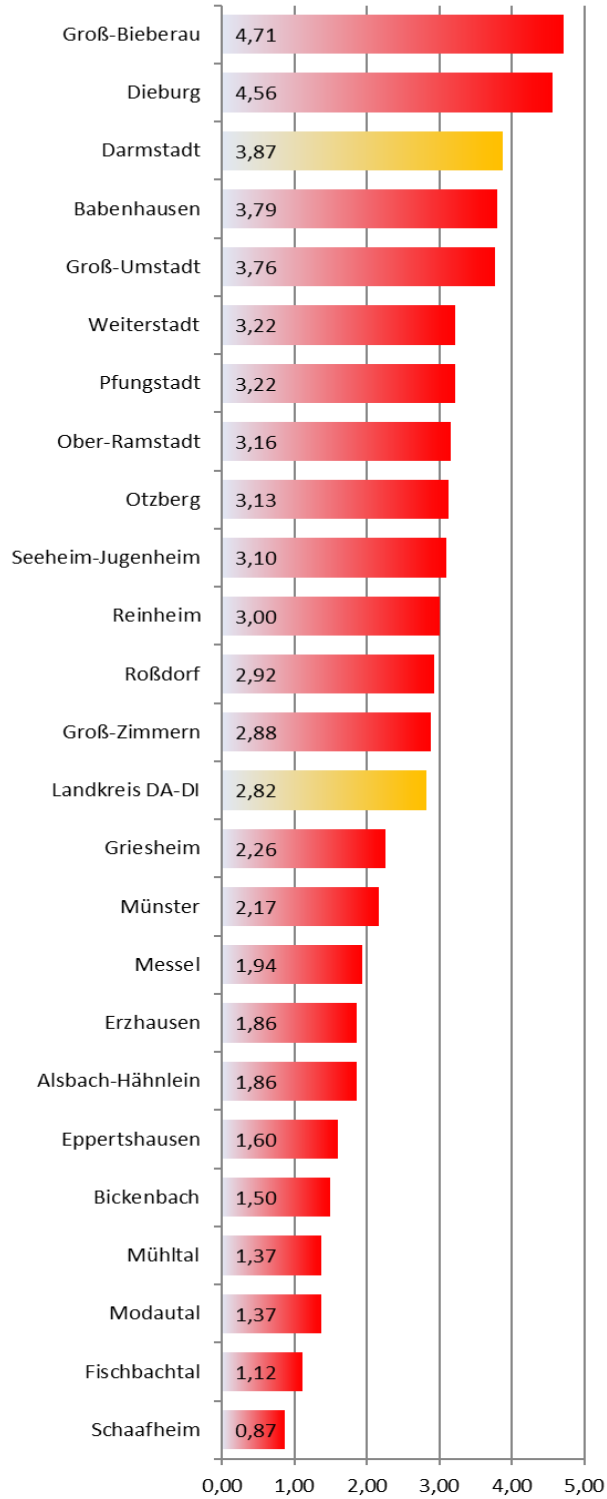
2. Unfalllage

Unfallbelastung im Landkreis Darmstadt-Dieburg und der Stadt Darmstadt

**Unfallbelastung  
je 1000 Einwohner**



**Unfallbelastung  
mit Personenschaden  
je 1000 Einwohner**



2.1 Aktuelle Jahresentwicklung

	2015	2016	2017	2018	2019	Veränderungen zum Vorjahr		Trend
<b>Gesamtunfälle</b>	4.235	4.289	4.884	4.635	4.676	41	0,88%	↑
<b>VU mit Personenschaden</b>	661	616	650	706	616	-90	-12,75%	↔↔
Kategorie 1	6	1	3	8	2	-6	-75,00%	↔↔
Kategorie 2	87	55	65	69	61	-8	-11,59%	↔↔
Kategorie 3	568	560	582	629	553	-76	-12,08%	↔↔
<b>Verunglückte Personen</b>	787	756	790	869	741	-128	-14,73%	↔↔
davon Getötete	6	1	3	9	2	-7	-77,78%	↔↔
davon Schwerverletzte	96	62	68	75	63	-12	-16,00%	↔↔
davon Leichtverletzte	685	693	719	785	676	-109	-13,89%	↔↔
<b>VU mit Sachschaden</b>	3.574	3.673	4.234	3.929	4.060	131	3,33%	↑
Kategorie 4	149	193	329	319	295	-24	-7,52%	↔
Kategorie 5	3.403	3.455	3.878	3.585	3.742	157	4,38%	↑
Kategorie 6	22	25	27	25	23	-2	-8,00%	↔
<b>Sachschaden in Mio.</b>	10	10	12	12	12	0	-2,36%	↑

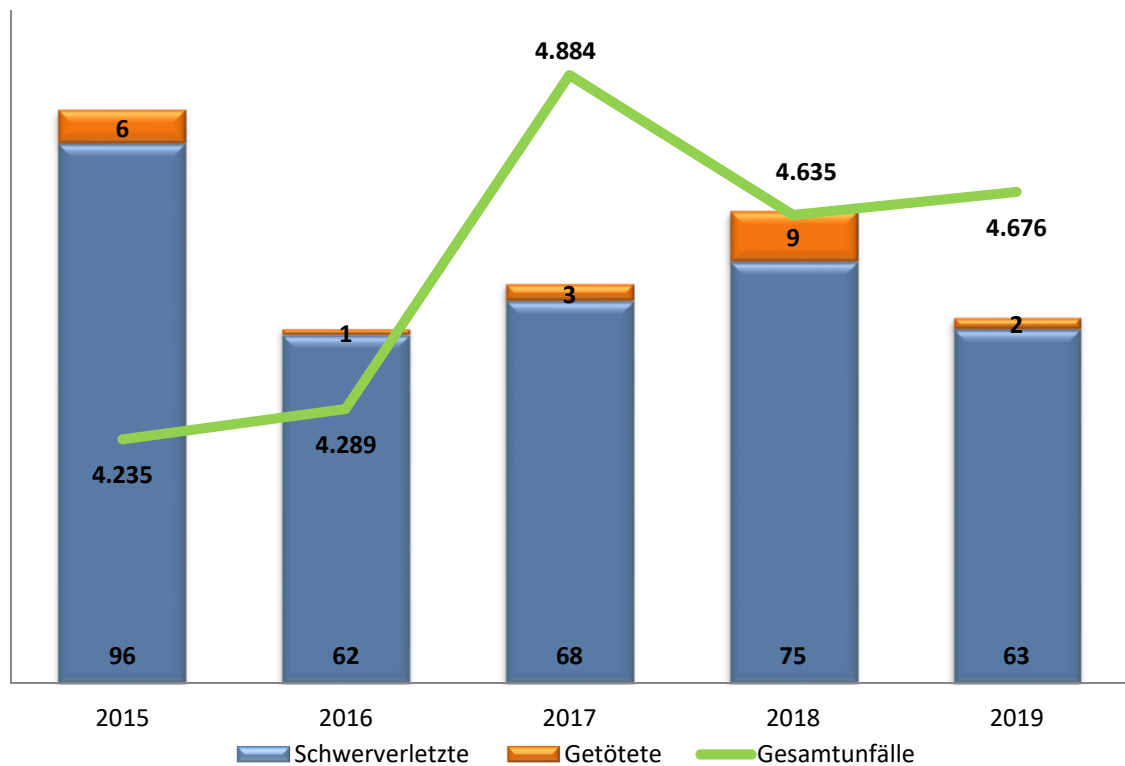


Abb. 1: Langzeitentwicklung der Gesamtunfälle, Verunglückten und Getöteten

## 2.2 Unfälle nach Unfalltypen

	2015	2016	2017	2018	2019	Veränderungen zum Vorjahr		Trend
Typ 1	178	154	176	195	165	-30	-15,38%	ê ê
Typ 2	273	185	292	254	250	-4	-1,57%	î
Typ 3	424	474	490	445	440	-5	-1,12%	î
Typ 4	49	46	36	45	30	-15	-33,33%	ê ê
Typ 5	460	701	637	603	567	-36	-5,97%	è
Typ 6	923	1.034	1.114	1.033	1.012	-21	-2,03%	î
Typ 7	1.928	1.695	2.139	2.060	2.212	152	7,38%	é

## 2.3 Unfälle nach Straßenklassen

	2015	2016	2017	2018	2019	Veränderungen zum Vorjahr		Trend
Autobahnen	0	0	0	0	0	0	0,00%	è
Bundesstraße innerorts	713	657	832	707	655	-52	-7,36%	è
Bundesstraße außerorts	210	175	229	201	231	30	14,93%	é é
Landesstraße innerorts	128	130	173	199	171	-28	-14,07%	ê ê
Landesstraße außerorts	49	36	64	63	65	2	3,17%	î
Kreisstraße innerorts	56	104	141	102	131	29	28,43%	é é
Kreisstraße außerorts	25	26	24	14	15	1	7,14%	é
Sonstige Straße innerorts	3.040	3.140	3.398	3.325	3.387	62	1,86%	î
Sonstige Straße außerorts	14	21	23	24	21	-3	-12,50%	ê ê

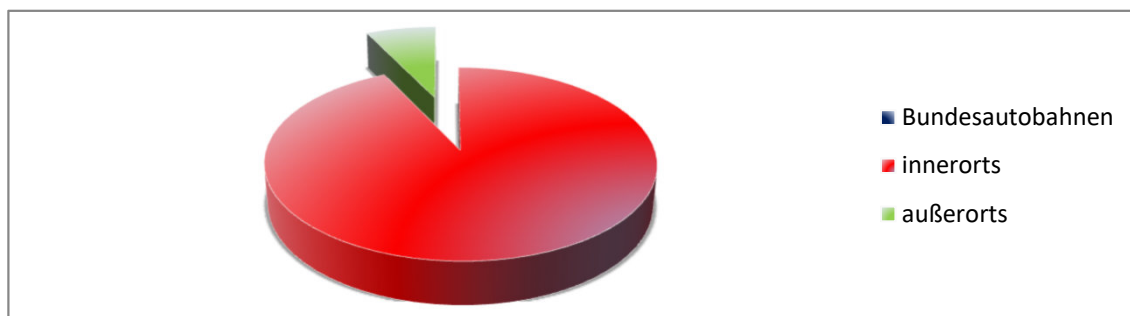


Abb. 2: Verteilung der Unfälle 2019 nach klassifizierten und nicht klassifizierten Straßen

**2.3.1 Getötete Personen**

	2015	2016	2017	2018	2019	Veränderungen zum Vorjahr		Trend
Autobahnen	0	0	0	0	0	0	0,00%	è
Bundesstraße innerorts	1	0	0	0	1	1	100,00%	éé
Bundesstraße außerorts	0	0	0	4	1	-3	-75,00%	èè
Landesstraße innerorts	0	0	0	0	0	0	0,00%	è
Landesstraße außerorts	1	0	0	2	0	-2	-100,00%	èè
Kreisstraße innerorts	0	0	0	0	0	0	0,00%	è
Kreisstraße außerorts	1	0	0	0	0	0	0,00%	è
Sonstige Straße innerorts	3	1	3	3	0	-3	-100,00%	èè
Sonstige Straße außerorts	0	0	0	0	0	0	0,00%	è
Summe	6	1	3	9	2	-7	-77,78%	èè

**2.3.2 Schwerverletzte Personen**

	2015	2016	2017	2018	2019	Veränderungen zum Vorjahr		Trend
Autobahnen	0	0	0	0	0	0	0,00%	è
Bundesstraße innerorts	26	17	18	11	14	3	27,27%	éé
Bundesstraße außerorts	11	0	7	7	6	-1	-14,29%	èè
Landesstraße innerorts	1	1	2	6	6	0	0,00%	è
Landesstraße außerorts	6	4	0	1	0	-1	-100,00%	èè
Kreisstraße innerorts	1	2	3	3	4	1	33,33%	éé
Kreisstraße außerorts	0	0	0	0	2	2	100,00%	éé
Sonstige Straße innerorts	51	38	38	46	31	-15	-32,61%	èè
Sonstige Straße außerorts	0	0	0	1	0	-1	-100,00%	èè
Summe	96	62	68	75	63	-12	-16,00%	èè

**2.4 Unfälle mit Personenschaden nach Zeiten**

**2.4.1 Verkehrsunfälle nach Monaten**

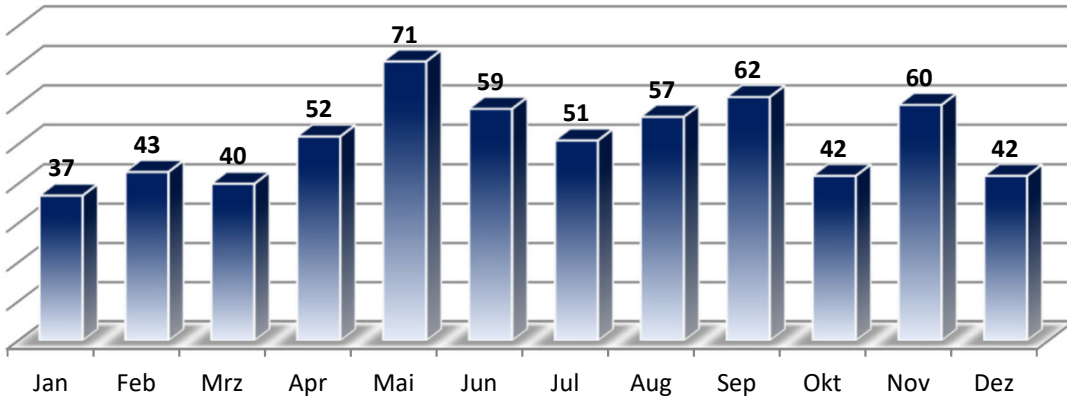


Abb. 3: Verteilung der Unfälle 2019 nach Monaten

**2.4.2 Verkehrsunfälle nach Tagen**

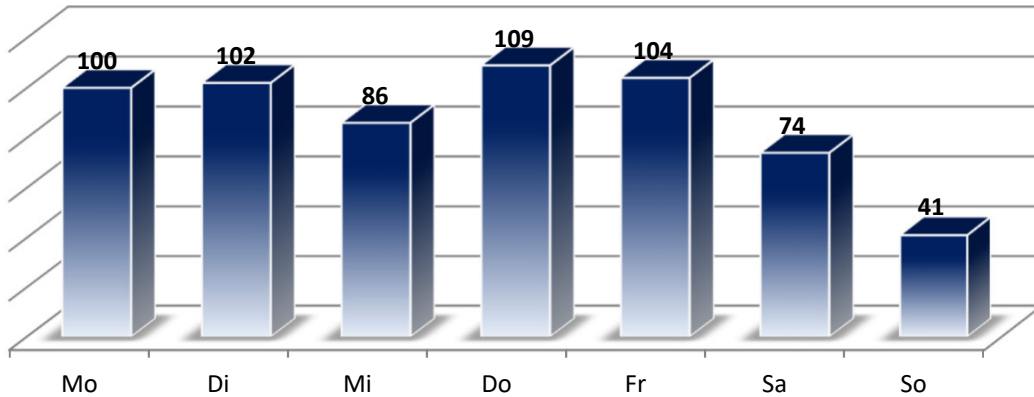


Abb. 4: Verteilung der Unfälle 2019 nach Tagen

**2.4.3 Verkehrsunfälle im Tagesverlauf**

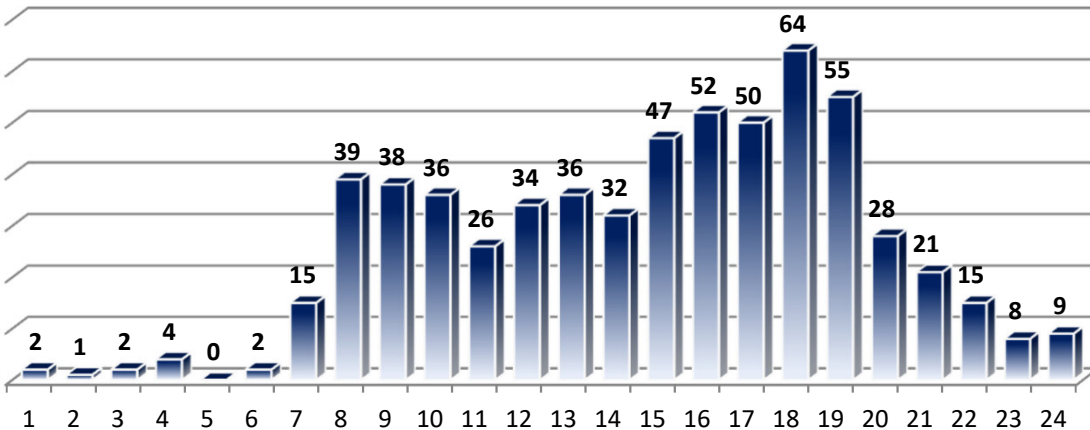


Abb. 5: Verteilung der Unfälle 2019 im Tagesverlauf



2.5 Verkehrsunfallfluchten

	2015	2016	2017	2018	2019	Veränderungen zum Vorjahr		Trend
<b>Gesamtunfälle</b>	1.259	1.254	1.308	1.273	1.313	40	3,14%	ì
davon mit Sachschaden	1.205	1.191	1.258	1.207	1.260	53	4,39%	ì
davon mit Personenschaden	54	63	50	66	53	-13	-19,70%	êê
<b>Verunglückte Personen</b>	57	73	55	78	54	-24	-30,77%	êê
davon Getötete	0	0	0	0	0	0	0,00%	è
davon Schwerverletzte	3	6	6	4	3	-1	-25,00%	êê
davon Leichtverletzte	54	67	49	74	51	-23	-31,08%	êê
<b>Aufklärungsquote in %</b>	43%	42%	42%	44%	41%			è

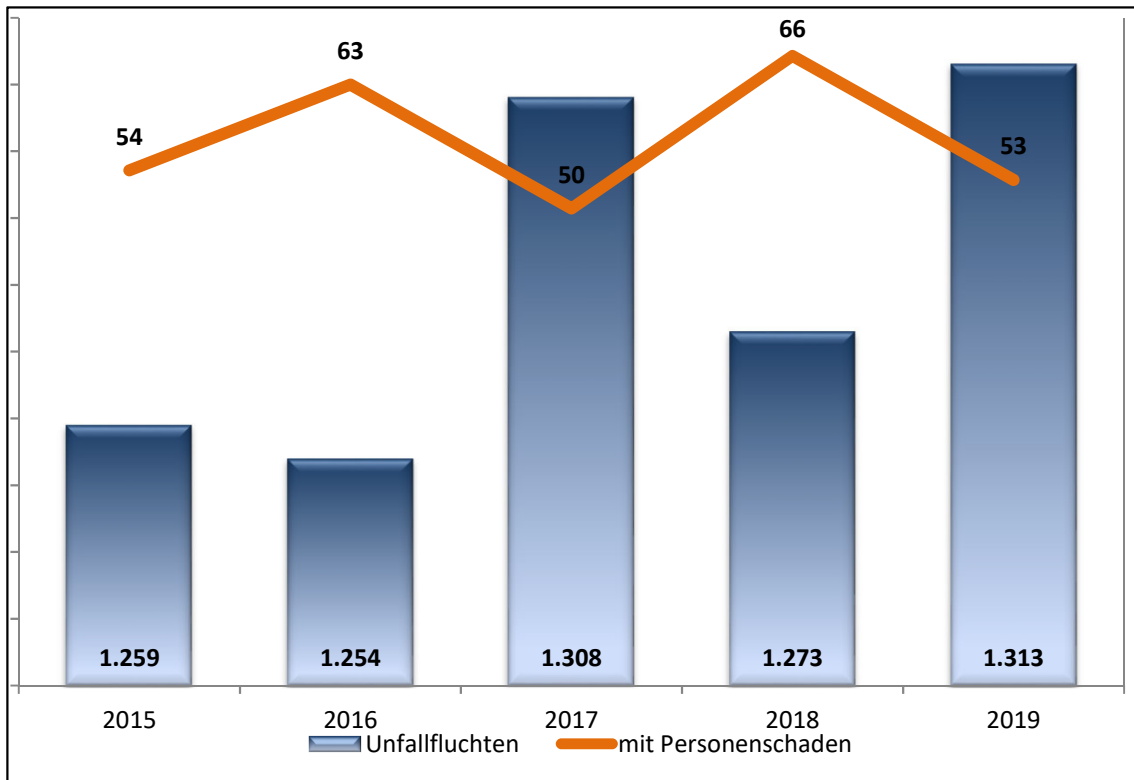


Abb. 7 Entwicklung der Unfallfluchten

**2.6 Risikogruppen**

**2.6.1 Kinder**

0 - 13 Jahre	Unfallbeteiligte (Fahrer und verletzte Mitfahrer von)						Fußgänger
	Mofa	Krad	Lkw	Pkw	Fahrrad	Andere	
<b>Anzahl der Unfälle</b>	0	0	0	18	16	3	11
davon Schulwegunfälle	0	0	0	0	3	0	5
<b>Verunglückte</b>	0	0	0	21	11	4	9
davon Getötete	0	0	0	0	0	0	0
davon Schwerverletzte	0	0	0	1	2	0	1
davon Leichtverletzte	0	0	0	20	9	4	8
<b>männlich</b>	0	0	0	9	8	2	6
<b>weiblich</b>	0	0	0	12	3	2	3

0 - 13 Jahre	2018	2019	Veränderungen zum Vorjahr		Trend
<b>Gesamtunfälle</b>	54	48	-6	-11,11%	êê
davon Schulwegunfälle	11	8	-3	-27,27%	êê
<b>Verunglückte</b>	48	45	-3	-6,25%	ê
davon Getötete	0	0	0	0,00%	è
davon Schwerverletzte	6	4	-2	-33,33%	êê
davon Leichtverletzte	42	41	-1	-2,38%	î
<b>männlich</b>	29	25	-4	-13,79%	êê
<b>weiblich</b>	19	20	1	5,26%	é

2.6.2 Jugendliche

14 - 17 Jahre	Unfallbeteiligte (Fahrer und verletzte Mitfahrer von)						Fußgänger
	Mofa	Krad	Lkw	Pkw	Fahrrad	Andere	
<b>Anzahl der Unfälle</b>	3	11	0	8	15	2	2
<b>Verunglückte</b>	0	10	0	9	6	2	2
davon Getötete	0	0	0	0	0	0	0
davon Schwerverletzte	0	1	0	0	0	0	0
davon Leichtverletzte	0	9	0	9	6	2	2
<b>männlich</b>	0	9	0	3	5	1	1
<b>weiblich</b>	0	1	0	6	1	1	1

14 - 17 Jahre	2018	2019	Veränderungen zum Vorjahr		Trend
<b>Gesamtunfälle</b>	47	41	-6	-12,77%	ê ê
<b>Verunglückte</b>	37	29	-8	-21,62%	ê ê
davon Getötete	0	0	0	0,00%	è
davon Schwerverletzte	2	1	-1	-50,00%	ê ê
davon Leichtverletzte	35	28	-7	-20,00%	ê ê
<b>männlich</b>	29	19	-10	-34,48%	ê ê
<b>weiblich</b>	8	10	2	25,00%	é é

**2.6.3 Junge Fahrer**

18 -24 Jahre	Unfallbeteiligte (Fahrer und verletzte Mitfahrer von)						Fußgänger
	Mofa	Krad	Lkw	Pkw	Fahrrad	Andere	
<b>Anzahl der Unfälle</b>	12	14	44	819	62	14	9
<b>Verunglückte</b>	7	8	1	44	41	1	9
davon Getötete	0	0	0	0	0	0	0
davon Schwerverletzte	0	2	0	0	1	0	0
davon Leichtverletzte	7	6	1	44	40	1	9
<b>männlich</b>	6	6	1	22	22	0	6
<b>weiblich</b>	1	2	0	22	19	1	3

18 - 24 Jahre	2018	2019	Veränderungen zum Vorjahr		Trend
<b>Gesamtunfälle</b>	989	965	-24	-2,43%	↑
<b>Verunglückte</b>	133	111	-22	-16,54%	↔↔
davon Getötete	0	0	0	0,00%	↔
davon Schwerverletzte	4	3	-1	-25,00%	↔↔
davon Leichtverletzte	129	108	-21	-16,28%	↔↔
<b>männlich</b>	72	63	-9	-12,50%	↔↔
<b>weiblich</b>	61	48	-13	-21,31%	↔↔

## 2.6.4 Altergruppe 65 - 74

65 - 74 Jahre	Unfallbeteiligte (Fahrer und verletzte Mitfahrer von)						Fußgänger
	Mofa	Krad	Lkw	Pkw	Fahrrad	Andere	
<b>Anzahl der Unfälle</b>	4	4	18	439	7	14	5
<b>Verunglückte</b>	3	3	0	13	6	6	2
davon Getötete	0	0	0	0	0	0	0
davon Schwerverletzte	1	0	0	0	0	0	1
davon Leichtverletzte	2	3	0	13	6	6	1
<b>männlich</b>	3	3	0	7	4	1	0
<b>weiblich</b>	0	0	0	6	2	5	2

65 - 74 Jahre	2018	2019	Veränderungen zum Vorjahr		Trend
<b>Gesamtunfälle</b>	504	489	-15	-2,98%	↑
<b>Verunglückte</b>	51	33	-18	-35,29%	↔↔
davon Getötete	0	0	0	0,00%	↔
davon Schwerverletzte	8	2	-6	-75,00%	↔↔
davon Leichtverletzte	43	31	-12	-27,91%	↔↔
<b>männlich</b>	32	18	-14	-43,75%	↔↔
<b>weiblich</b>	19	15	-4	-21,05%	↔↔

## 2.6.5 Altersgruppe 75plus

75 Jahre und älter	Unfallbeteiligte (Fahrer und verletzte Mitfahrer von)						Fußgänger
	Mofa	Krad	Lkw	Pkw	Fahrrad	Andere	
<b>Anzahl der Unfälle</b>	0	0	3	374	19	5	8
<b>Verunglückte</b>	0	0	0	20	17	5	7
davon Getötete	0	0	0	0	0	0	0
davon Schwerverletzte	0	0	0	0	8	1	1
davon Leichtverletzte	0	0	0	20	9	4	6
<b>männlich</b>	0	0	0	11	12	2	2
<b>weiblich</b>	0	0	0	9	5	3	5

75 Jahre und älter	2018	2019	Veränderungen zum Vorjahr		Trend
<b>Gesamtunfälle</b>	404	407	3	0,74%	ì
<b>Verunglückte</b>	36	49	13	36,11%	éé
davon Getötete	2	0	-2	-100,00%	èè
davon Schwerverletzte	6	10	4	66,67%	éé
davon Leichtverletzte	28	39	11	39,29%	éé
<b>männlich</b>	19	27	8	42,11%	éé
<b>weiblich</b>	17	22	5	29,41%	éé

## 2.7 Verkehrsbeteiligungen

## 2.7.1 Fußgänger (VBet Fsg [81, 82, 83, 84, 93])

	unter 14 Jahre	14 - 17 Jahre	18 - 24 Jahre	25 - 64 Jahre	65 - 74 Jahre	75 Jahre und älter	ohne Alters- angabe
<b>Anzahl der Unfälle</b>	11	2	9	35	5	8	3
<b>Verunglückte</b>	9	2	9	30	2	7	0
davon Getötete	0	0	0	1	0	0	0
davon Schwerverletzte	1	0	0	6	1	1	0
davon Leichtverletzte	8	2	9	23	1	6	0
<b>männlich</b>	6	1	6	15	0	2	0
<b>weiblich</b>	3	1	3	15	2	5	0
<b>Unfallursachen (Klammerwerte)</b>							
Verkehrstüchtigkeit (01 - 04)	0	0	0	1	0	1	0
Falsches Verhalten der Fußgänger (60 - 69)	6	0	3	11	3	1	3
Sonstige	0	0	0	0	0	0	0

	Gesamt 2018	Gesamt 2019	Veränderungen zum Vorjahr		Trend
<b>Gesamtunfälle</b>	92	72	-20	-21,74%	ê ê
<b>Verunglückte</b>	74	59	-15	-20,27%	ê ê
davon Getötete	0	1	1	100,00%	é é
davon Schwerverletzte	13	9	-4	-30,77%	ê ê
davon Leichtverletzte	61	49	-12	-19,67%	ê ê
<b>männlich</b>	41	30	-11	-26,83%	ê ê
<b>weiblich</b>	33	29	-4	-12,12%	ê ê
<b>Unfallursachen (Klammerwerte)</b>					
Verkehrstüchtigkeit (01 - 04)	2	2	0	0,00%	è
Falsches Verhalten der Fußgänger (60 - 69)	53	27	-26	-49,06%	ê ê
Sonstige	0	0	0	0,00%	è

## 2.7.2 Fahrräder (VBet Fahrr[71])

	unter 14 Jahre	14 - 17 Jahre	18 - 24 Jahre	25 - 64 Jahre	65 - 74 Jahre	75 Jahre und älter	ohne Alters- angabe
<b>Anzahl der Unfälle</b>	16	15	62	155	6	16	17
<b>Verunglückte</b>	11	6	41	121	5	14	2
davon Getötete	0	0	0	0	0	0	0
davon Schwerverletzte	2	0	1	16	0	8	0
davon Leichtverletzte	9	6	40	105	5	6	2
<b>männlich</b>	8	5	22	76	3	9	1
<b>weiblich</b>	3	1	19	45	2	5	0
<b>Unfallursachen (Klammerwerte)</b>							
Verkehrstüchtigkeit (01 - 04)	0	0	2	10	1	0	0
Falsche Fahrbahnbenutzung (08 - 11)	0	4	5	24	1	4	2
Geschwindigkeit (12 - 13)	0	0	1	4	0	0	0
Abstand (14 - 15)	0	0	1	7	0	0	2
Überholen (16 - 23)	0	0	0	3	0	0	2
Vorfahrt, Vorrang (27 - 33)	1	0	9	10	0	1	3
Abbiegen (34 - 35)	1	0	1	2	0	0	0
Technische Mängel (50 - 55)	0	0	1	2	0	0	0
Sonstige	9	3	13	36	3	4	8

	Gesamt 2018	Gesamt 2019	Veränderungen zum Vorjahr		Trend
<b>Gesamtunfälle</b>	320	280	-40	-12,50%	êê
<b>Verunglückte</b>	240	200	-40	-16,67%	êê
davon Getötete	2	0	-2	-100,00%	êê
davon Schwerverletzte	22	27	5	22,73%	éé
davon Leichtverletzte	216	173	-43	-19,91%	êê
<b>männlich</b>	154	124	-30	-19,48%	êê
<b>weiblich</b>	86	75	-11	-12,79%	êê
<b>Unfallursachen (Klammerwerte)</b>					
Verkehrstüchtigkeit (01 - 04)	21	13	-8	-38,10%	êê
Falsche Fahrbahnbenutzung (08 - 11)	35	40	5	14,29%	éé
Geschwindigkeit (12 - 13)	6	5	-1	-16,67%	êê
Abstand (14 - 15)	6	10	4	66,67%	éé
Überholen (16 - 23)	2	5	3	150,00%	éé
Vorfahrt, Vorrang (27 - 33)	28	24	-4	-14,29%	êê
Abbiegen (34 -35)	12	4	-8	-66,67%	êê
Technische Mängel (50 - 55)	5	3	-2	-40,00%	êê
Sonstige	83	76	-7	-8,43%	ê



## 2.7.3 Pedelecs (VBet Fahrr[72])

	unter 14 Jahre	14 - 17 Jahre	18 - 24 Jahre	25 - 64 Jahre	65 - 74 Jahre	75 Jahre und älter	ohne Alters- angabe
<b>Anzahl der Unfälle</b>	0	0	0	20	1	3	1
<b>Verunglückte</b>	0	0	0	16	1	3	0
davon Getötete	0	0	0	0	0	0	0
davon Schwerverletzte	0	0	0	0	0	0	0
davon Leichtverletzte	0	0	0	16	1	3	0
<b>männlich</b>	0	0	0	9	1	3	0
<b>weiblich</b>	0	0	0	7	0	0	0
<b>Unfallursachen (Klammerwerte)</b>							
Verkehrstüchtigkeit (01 - 04)	0	0	0	2	0	0	0
Falsche Fahrbahnbenutzung (08 - 11)	0	0	0	2	1	1	0
Geschwindigkeit (12 - 13)	0	0	0	0	0	0	1
Abstand (14 - 15)	0	0	0	0	0	0	0
Überholen (16 - 23)	0	0	0	1	0	0	0
Vorfahrt, Vorrang (27 - 33)	0	0	0	3	0	0	0
Abbiegen (34 - 35)	0	0	0	0	0	0	0
Technische Mängel (50 - 55)	0	0	0	0	0	0	0
Sonstige	0	0	0	1	0	1	0

	Gesamt 2018	Gesamt 2019	Veränderungen zum Vorjahr		Trend
<b>Gesamtunfälle</b>	25	25	0	0,00%	è
<b>Verunglückte</b>	21	20	-1	-4,76%	î
davon Getötete	0	0	0	0,00%	è
davon Schwerverletzte	3	0	-3	-100,00%	êê
davon Leichtverletzte	18	20	2	11,11%	éé
<b>männlich</b>	12	13	1	8,33%	é
<b>weiblich</b>	9	7	-2	-22,22%	êê
<b>Unfallursachen (Klammerwerte)</b>					
Verkehrstüchtigkeit (01 - 04)	1	2	1	100,00%	éé
Falsche Fahrbahnbenutzung (08 - 11)	3	4	1	33,33%	éé
Geschwindigkeit (12 - 13)	1	1	0	0,00%	è
Abstand (14 - 15)	0	0	0	0,00%	è
Überholen (16 - 23)	0	1	1	100,00%	éé
Vorfahrt, Vorrang (27 - 33)	1	3	2	200,00%	éé
Abbiegen (34 - 35)	0	0	0	0,00%	è
Technische Mängel (50 - 55)	0	0	0	0,00%	è
Sonstige	6	2	-4	-66,67%	êê

## 2.7.4 Motorisierte Zweiräder (VBet MotZwei [1, 2, 3, 11, 12, 15])

	unter 14 Jahre	14 - 17 Jahre	18 - 24 Jahre	25 - 64 Jahre	65 - 74 Jahre	75 Jahre und älter	ohne Alters- angabe
<b>Anzahl der Unfälle</b>	0	14	26	63	8	0	2
<b>Verunglückte</b>	0	10	15	33	6	0	1
davon Getötete	0	0	0	0	0	0	0
davon Schwerverletzte	0	1	2	5	1	0	0
davon Leichtverletzte	0	9	13	28	5	0	1
<b>männlich</b>	0	9	12	28	6	0	1
<b>weiblich</b>	0	1	3	5	0	0	0
<b>Unfallursachen (Klammerwerte)</b>							
Verkehrstüchtigkeit (01 - 04)	0	0	1	3	1	0	0
Geschwindigkeit (12 - 13)	0	2	3	4	0	0	0
Abstand (14 - 15)	0	3	7	14	1	0	0
Überholen (16 - 23)	0	0	1	3	0	0	0
Vorfahrt, Vorrang (27 - 33)	0	0	0	1	1	0	0
Abbiegen (34 - 35)	0	0	0	1	0	0	0
Wenden/Rückwärts-/Ein-, Anfahren (36-37)	0	1	0	1	0	0	0
Technische Mängel (50 - 55)	0	0	0	2	0	0	0
Sonstige	0	4	4	5	2	0	3

	Gesamt 2018	Gesamt 2019	Veränderungen zum Vorjahr		Trend
<b>Gesamtunfälle</b>	136	112	-24	-17,65%	ê ê
<b>Verunglückte</b>	86	65	-21	-24,42%	ê ê
davon Getötete	3	0	-3	-100,00%	ê ê
davon Schwerverletzte	17	9	-8	-47,06%	ê ê
davon Leichtverletzte	66	56	-10	-15,15%	ê ê
<b>männlich</b>	71	56	-15	-21,13%	ê ê
<b>weiblich</b>	15	9	-6	-40,00%	ê ê
<b>Unfallursachen (Klammerwerte)</b>					
Verkehrstüchtigkeit (01 - 04)	5	5	0	0,00%	è
Geschwindigkeit (12 - 13)	10	9	-1	-10,00%	ê
Abstand (14 - 15)	19	25	6	31,58%	é é
Überholen (16 - 23)	4	4	0	0,00%	è
Vorfahrt, Vorrang (27 - 33)	7	2	-5	-71,43%	ê ê
Abbiegen (34 - 35)	2	1	-1	-50,00%	ê ê
Wenden/Rückwärts-/Ein-, Anfahren (36-37)	2	2	0	0,00%	è
Technische Mängel (50 - 55)	0	2	2	100,00%	é é
Sonstige	26	18	-8	-30,77%	ê ê

## 2.7.4.1 Mofa und FmH (VBet MotZwei [1, 2])

	unter 14 Jahre	14 - 17 Jahre	18 - 24 Jahre	25 - 64 Jahre	65 - 74 Jahre	75 Jahre und älter	ohne Alters- angabe
<b>Anzahl der Unfälle</b>	0	3	12	28	4	0	2
<b>Verunglückte</b>	0	0	7	14	3	0	1
davon Getötete	0	0	0	0	0	0	0
davon Schwerverletzte	0	0	0	2	1	0	0
davon Leichtverletzte	0	0	7	12	2	0	1
<b>männlich</b>	0	0	6	10	3	0	1
<b>weiblich</b>	0	0	1	4	0	0	0
<b>Unfallursachen (Klammerwerte)</b>							
Verkehrstüchtigkeit (01 - 04)	0	0	0	3	0	0	0
Geschwindigkeit (12 - 13)	0	0	1	1	0	0	0
Abstand (14 - 15)	0	0	2	5	0	0	0
Überholen (16 - 23)	0	0	0	1	0	0	0
Vorfahrt, Vorrang (27 - 33)	0	0	0	0	1	0	0
Abbiegen (34 - 35)	0	0	0	0	0	0	0
Wenden/Rückwärts-/Ein-, Anfahren (36-37)	0	1	0	0	0	0	0
Technische Mängel (50 - 55)	0	0	0	0	0	0	0
Sonstige	0	2	2	3	1	0	3

	Gesamt 2018	Gesamt 2019	Veränderungen zum Vorjahr		Trend
<b>Gesamtunfälle</b>	52	49	-3	-5,77%	↔
<b>Verunglückte</b>	35	25	-10	-28,57%	↔↔
davon Getötete	1	0	-1	-100,00%	↔↔
davon Schwerverletzte	3	3	0	0,00%	↔
davon Leichtverletzte	31	22	-9	-29,03%	↔↔
<b>männlich</b>	28	20	-8	-28,57%	↔↔
<b>weiblich</b>	7	5	-2	-28,57%	↔↔
<b>Unfallursachen (Klammerwerte)</b>					
Verkehrstüchtigkeit (01 - 04)	4	3	-1	-25,00%	↔↔
Geschwindigkeit (12 - 13)	4	2	-2	-50,00%	↔↔
Abstand (14 - 15)	7	7	0	0,00%	↔
Überholen (16 - 23)	2	1	-1	-50,00%	↔↔
Vorfahrt, Vorrang (27 - 33)	4	1	-3	-75,00%	↔↔
Abbiegen (34 -35)	1	0	-1	-100,00%	↔↔
Wenden/Rückwärts-/Ein-, Anfahren (36-37)	2	1	-1	-50,00%	↔↔
Technische Mängel (50 - 55)	0	0	0	0,00%	↔
Sonstige	9	11	2	22,22%	↔↔

## 2.7.4.2 E-Bikes (VBet MotZwei [3])

	unter 14 Jahre	14 - 17 Jahre	18 - 24 Jahre	25 - 64 Jahre	65 - 74 Jahre	75 Jahre und älter	ohne Alters- angabe
<b>Anzahl der Unfälle</b>	0	0	0	1	0	0	0
<b>Verunglückte</b>	0	0	0	0	0	0	0
davon Getötete	0	0	0	0	0	0	0
davon Schwerverletzte	0	0	0	0	0	0	0
davon Leichtverletzte	0	0	0	0	0	0	0
<b>männlich</b>	0	0	0	0	0	0	0
<b>weiblich</b>	0	0	0	0	0	0	0
<b>Unfallursachen (Klammerwerte)</b>							
Verkehrstüchtigkeit (01 - 04)	0	0	0	0	0	0	0
Geschwindigkeit (12 - 13)	0	0	0	0	0	0	0
Abstand (14 - 15)	0	0	0	0	0	0	0
Überholen (16 - 23)	0	0	0	0	0	0	0
Vorfahrt, Vorrang (27 - 33)	0	0	0	0	0	0	0
Abbiegen (34 - 35)	0	0	0	0	0	0	0
Wenden/Rückwärts-/Ein-, Anfahren (36-37)	0	0	0	0	0	0	0
Technische Mängel (50 - 55)	0	0	0	0	0	0	0
Sonstige	0	0	0	0	0	0	0

	Gesamt 2018	Gesamt 2019	Veränderungen zum Vorjahr		Trend
<b>Gesamtunfälle</b>	2	1	-1	-50,00%	↔↔
<b>Verunglückte</b>	1	0	-1	-100,00%	↔↔
davon Getötete	0	0	0	0,00%	↔
davon Schwerverletzte	1	0	-1	-100,00%	↔↔
davon Leichtverletzte	0	0	0	0,00%	↔
<b>männlich</b>	1	0	-1	-100,00%	↔↔
<b>weiblich</b>	0	0	0	0,00%	↔
<b>Unfallursachen (Klammerwerte)</b>					
Verkehrstüchtigkeit (01 - 04)	0	0	0	0,00%	↔
Geschwindigkeit (12 - 13)	0	0	0	0,00%	↔
Abstand (14 - 15)	0	0	0	0,00%	↔
Überholen (16 - 23)	0	0	0	0,00%	↔
Vorfahrt, Vorrang (27 - 33)	0	0	0	0,00%	↔
Abbiegen (34 - 35)	0	0	0	0,00%	↔
Wenden/Rückwärts-/Ein-, Anfahren (36-37)	0	0	0	0,00%	↔
Technische Mängel (50 - 55)	0	0	0	0,00%	↔
Sonstige	1	0	-1	-100,00%	↔↔

2.7.4.3 Motorisierte Zweiräder bis 125<sup>3</sup> (VBet MotZwei [12])

	unter 14 Jahre	14 - 17 Jahre	18 - 24 Jahre	25 - 64 Jahre	65 - 74 Jahre	75 Jahre und älter	ohne Alters- angabe
<b>Anzahl der Unfälle</b>	0	8	2	9	1	0	0
<b>Verunglückte</b>	0	7	1	6	1	0	0
davon Getötete	0	0	0	0	0	0	0
davon Schwerverletzte	0	1	0	2	0	0	0
davon Leichtverletzte	0	6	1	4	1	0	0
<b>männlich</b>	0	6	0	6	1	0	0
<b>weiblich</b>	0	1	1	0	0	0	0
<b>Unfallursachen (Klammerwerte)</b>							
Verkehrstüchtigkeit (01 - 04)	0	0	0	0	0	0	0
Geschwindigkeit (12 - 13)	0	2	0	1	0	0	0
Abstand (14 - 15)	0	3	2	2	1	0	0
Überholen (16 - 23)	0	0	0	0	0	0	0
Vorfahrt, Vorrang (27 - 33)	0	0	0	0	0	0	0
Abbiegen (34 - 35)	0	0	0	0	0	0	0
Wenden/Rückwärts-/Ein-, Anfahren (36-37)	0	0	0	0	0	0	0
Technische Mängel (50 - 55)	0	0	0	0	0	0	0
Sonstige	0	1	0	1	0	0	0

	Gesamt 2018	Gesamt 2019	Veränderungen zum Vorjahr		Trend
<b>Gesamtunfälle</b>	19	20	1	5,26%	↗
<b>Verunglückte</b>	13	15	2	15,38%	↗↗
davon Getötete	0	0	0	0,00%	↔
davon Schwerverletzte	2	3	1	50,00%	↗↗
davon Leichtverletzte	11	12	1	9,09%	↗
<b>männlich</b>	10	13	3	30,00%	↗↗
<b>weiblich</b>	3	2	-1	-33,33%	↘↘
<b>Unfallursachen (Klammerwerte)</b>					
Verkehrstüchtigkeit (01 - 04)	1	0	-1	-100,00%	↘↘
Geschwindigkeit (12 - 13)	1	3	2	200,00%	↗↗
Abstand (14 - 15)	3	8	5	166,67%	↗↗
Überholen (16 - 23)	1	0	-1	-100,00%	↘↘
Vorfahrt, Vorrang (27 - 33)	0	0	0	0,00%	↔
Abbiegen (34 - 35)	0	0	0	0,00%	↔
Wenden/Rückwärts-/Ein-, Anfahren (36-37)	0	0	0	0,00%	↔
Technische Mängel (50 - 55)	0	0	0	0,00%	↔
Sonstige	5	2	-3	-60,00%	↘↘

2.7.4.4 Motorisierte Zweiräder über 125<sup>3</sup> (VBet MotZwei [11, 15])

	unter 14 Jahre	14 - 17 Jahre	18 - 24 Jahre	25 - 64 Jahre	65 - 74 Jahre	75 Jahre und älter	ohne Alters- angabe
<b>Anzahl der Unfälle</b>	0	3	12	25	3	0	0
<b>Verunglückte</b>	0	3	7	13	2	0	0
davon Getötete	0	0	0	0	0	0	0
davon Schwerverletzte	0	0	2	1	0	0	0
davon Leichtverletzte	0	3	5	12	2	0	0
<b>männlich</b>	0	3	6	12	2	0	0
<b>weiblich</b>	0	0	1	1	0	0	0
<b>Unfallursachen (Klammerwerte)</b>							
Verkehrstüchtigkeit (01 - 04)	0	0	1	0	1	0	0
Geschwindigkeit (12 - 13)	0	0	2	2	0	0	0
Abstand (14 - 15)	0	0	3	7	0	0	0
Überholen (16 - 23)	0	0	1	2	0	0	0
Vorfahrt, Vorrang (27 - 33)	0	0	0	1	0	0	0
Abbiegen (34 - 35)	0	0	0	1	0	0	0
Wenden/Rückwärts-/Ein-, Anfahren (36-37)	0	0	0	1	0	0	0
Technische Mängel (50 - 55)	0	0	0	2	0	0	0
Sonstige	0	1	2	1	1	0	0

	Gesamt 2018	Gesamt 2019	Veränderungen zum Vorjahr		Trend
<b>Gesamtunfälle</b>	64	42	-22	-34,38%	êê
<b>Verunglückte</b>	37	25	-12	-32,43%	êê
davon Getötete	2	0	-2	-100,00%	êê
davon Schwerverletzte	11	3	-8	-72,73%	êê
davon Leichtverletzte	24	22	-2	-8,33%	ê
<b>männlich</b>	32	23	-9	-28,13%	êê
<b>weiblich</b>	5	2	-3	-60,00%	êê
<b>Unfallursachen (Klammerwerte)</b>					
Verkehrstüchtigkeit (01 - 04)	0	2	2	100,00%	éé
Geschwindigkeit (12 - 13)	5	4	-1	-20,00%	êê
Abstand (14 - 15)	9	10	1	11,11%	éé
Überholen (16 - 23)	1	3	2	200,00%	éé
Vorfahrt, Vorrang (27 - 33)	3	1	-2	-66,67%	êê
Abbiegen (34 - 35)	1	1	0	0,00%	è
Wenden/Rückwärts-/Ein-, Anfahren (36-37)	0	1	1	100,00%	éé
Technische Mängel (50 - 55)	0	2	2	100,00%	éé
Sonstige	11	5	-6	-54,55%	êê

## 2.7.5 Pkw (VBet Pkw [13, 21, 22])

	unter 14 Jahre	14 - 17 Jahre	18 - 24 Jahre	25 - 64 Jahre	65 - 74 Jahre	75 Jahre und älter	ohne Alters- angabe
<b>Anzahl der Unfälle</b>	18	8	819	3.724	439	374	207
<b>Verunglückte</b>	21	9	44	243	13	20	0
davon Getötete	0	0	0	1	0	0	0
davon Schwerverletzte	1	0	0	15	0	0	0
davon Leichtverletzte	20	9	44	227	13	20	0
<b>männlich</b>	9	3	22	115	7	11	0
<b>weiblich</b>	12	6	22	128	6	9	0
<b>Unfallursachen (Klammerwerte)</b>							
Verkehrstüchtigkeit (01 - 04)	0	0	12	46	3	7	0
Geschwindigkeit (12 - 13)	0	0	20	32	2	2	3
Abstand (14 - 15)	0	0	114	349	18	18	5
Überholen (16 - 23)	0	0	5	30	3	1	3
Vorfahrt, Vorrang (27 - 33)	0	0	43	201	33	30	5
Abbiegen (34 - 35)	0	0	38	143	16	21	7
Wenden/Rückwärts-/Ein-, Anfahren (36-37)	0	0	115	567	57	80	17
Technische Mängel (50 - 55)	0	0	2	2	0	0	0
Sonstige	2	0	193	935	124	121	41

	Gesamt 2018	Gesamt 2019	Veränderungen zum Vorjahr		Trend
<b>Gesamtunfälle</b>	4.327	4.385	58	1,34%	î
<b>Verunglückte</b>	374	350	-24	-6,42%	ê
davon Getötete	4	1	-3	-75,00%	êê
davon Schwerverletzte	11	16	5	45,45%	éé
davon Leichtverletzte	359	333	-26	-7,24%	ê
<b>männlich</b>	176	167	-9	-5,11%	ê
<b>weiblich</b>	198	183	-15	-7,58%	ê
<b>Unfallursachen (Klammerwerte)</b>					
Verkehrstüchtigkeit (01 - 04)	62	68	6	9,68%	é
Geschwindigkeit (12 - 13)	54	59	5	9,26%	é
Abstand (14 - 15)	524	504	-20	-3,82%	î
Überholen (16 - 23)	42	42	0	0,00%	è
Vorfahrt, Vorrang (27 - 33)	305	312	7	2,30%	î
Abbiegen (34 - 35)	211	225	14	6,64%	é
Wenden/Rückwärts-/Ein-, Anfahren (36-37)	660	836	176	26,67%	éé
Technische Mängel (50 - 55)	1	4	3	300,00%	éé
Sonstige	1.609	1.416	-193	-12,00%	êê

## 2.7.6 Lkw (VBet Lkw [40, 41, 42, 43, 44, 45, 46, 48, 51, 52, 57, 58])

	unter 14 Jahre	14 - 17 Jahre	18 - 24 Jahre	25 - 64 Jahre	65 - 74 Jahre	75 Jahre und älter	ohne Alters- angabe
<b>Anzahl der Unfälle</b>	0	0	44	466	18	3	31
<b>Verunglückte</b>	0	0	1	7	0	0	0
davon Getötete	0	0	0	0	0	0	0
davon Schwerverletzte	0	0	0	0	0	0	0
davon Leichtverletzte	0	0	1	7	0	0	0
<b>männlich</b>	0	0	1	7	0	0	0
<b>weiblich</b>	0	0	0	0	0	0	0
<b>Unfallursachen (Klammerwerte)</b>							
Verkehrstüchtigkeit (01 - 04)	0	0	0	3	0	0	0
Geschwindigkeit (12 - 13)	0	0	0	1	0	0	0
Abstand (14 - 15)	0	0	5	42	0	0	2
Überholen (16 - 23)	0	0	0	3	0	0	0
Vorfahrt, Vorrang (27 - 33)	0	0	0	12	0	0	1
Abbiegen (34 - 35)	0	0	4	57	0	1	2
Wenden/Rückwärts-/Ein-, Anfahren (36-37)	0	0	12	104	2	1	2
Technische Mängel (50 - 55)	0	0	0	1	0	0	0
Sonstige	0	0	17	168	11	0	9

	Gesamt 2018	Gesamt 2019	Veränderungen zum Vorjahr		Trend
<b>Gesamtunfälle</b>	535	550	15	2,80%	ì
<b>Verunglückte</b>	7	8	1	14,29%	éé
davon Getötete	0	0	0	0,00%	è
davon Schwerverletzte	1	0	-1	-100,00%	èè
davon Leichtverletzte	6	8	2	33,33%	éé
<b>männlich</b>	7	8	1	14,29%	éé
<b>weiblich</b>	0	0	0	0,00%	è
<b>Unfallursachen (Klammerwerte)</b>					
Verkehrstüchtigkeit (01 - 04)	2	3	1	50,00%	éé
Geschwindigkeit (12 - 13)	0	1	1	100,00%	éé
Abstand (14 - 15)	38	49	11	28,95%	éé
Überholen (16 - 23)	4	3	-1	-25,00%	èè
Vorfahrt, Vorrang (27 - 33)	19	13	-6	-31,58%	èè
Abbiegen (34 - 35)	45	64	19	42,22%	éé
Wenden/Rückwärts-/Ein-, Anfahren (36-37)	83	121	38	45,78%	éé
Technische Mängel (50 - 55)	2	1	-1	-50,00%	èè
Sonstige	233	205	-28	-12,02%	èè



## 2.7.7 Kraftomnibusse (VBet Busse [31, 32, 33, 34, 35])

	unter 14 Jahre	14 - 17 Jahre	18 - 24 Jahre	25 - 64 Jahre	65 - 74 Jahre	75 Jahre und älter	ohne Alters- angabe
<b>Anzahl der Unfälle</b>	3	2	3	96	11	4	2
<b>Verunglückte</b>	4	2	1	16	6	4	0
davon Getötete	0	0	0	0	0	0	0
davon Schwerverletzte	0	0	0	1	0	1	0
davon Leichtverletzte	4	2	1	15	6	3	0
<b>männlich</b>	2	1	0	1	1	2	0
<b>weiblich</b>	2	1	1	15	5	2	0
<b>Unfallursachen (Klammerwerte)</b>							
Verkehrstüchtigkeit (01 - 04)	0	0	0	0	0	0	0
Geschwindigkeit (12 - 13)	0	0	0	0	0	0	0
Abstand (14 - 15)	0	0	1	10	0	0	0
Überholen (16 - 23)	0	0	0	2	0	0	0
Vorfahrt, Vorrang (27 - 33)	0	0	0	1	1	0	0
Abbiegen (34 - 35)	0	0	0	8	2	0	0
Wenden/Rückwärts-/Ein-, Anfahren (36-37)	0	0	0	6	1	0	1
Technische Mängel (50 - 55)	0	0	0	0	0	0	0
Sonstige	0	0	1	35	1	0	0

	Gesamt 2018	Gesamt 2019	Veränderungen zum Vorjahr		Trend
<b>Gesamtunfälle</b>	104	105	1	0,96%	ì
<b>Verunglückte</b>	60	33	-27	-45,00%	êê
davon Getötete	0	0	0	0,00%	è
davon Schwerverletzte	4	2	-2	-50,00%	êê
davon Leichtverletzte	56	31	-25	-44,64%	êê
<b>männlich</b>	22	7	-15	-68,18%	êê
<b>weiblich</b>	38	26	-12	-31,58%	êê
<b>Unfallursachen (Klammerwerte)</b>					
Verkehrstüchtigkeit (01 - 04)	0	0	0	0,00%	è
Geschwindigkeit (12 - 13)	1	0	-1	-100,00%	êê
Abstand (14 - 15)	2	11	9	450,00%	éé
Überholen (16 - 23)	0	2	2	100,00%	éé
Vorfahrt, Vorrang (27 - 33)	1	2	1	100,00%	éé
Abbiegen (34 - 35)	7	10	3	42,86%	éé
Wenden/Rückwärts-/Ein-, Anfahren (36-37)	4	8	4	100,00%	éé
Technische Mängel (50 - 55)	0	0	0	0,00%	è
Sonstige	42	37	-5	-11,90%	êê

## 2.7.8 Schienenfahrzeuge (VBet SoFz[61, 62])

	unter 14 Jahre	14 - 17 Jahre	18 - 24 Jahre	25 - 64 Jahre	65 - 74 Jahre	75 Jahre und älter	ohne Alters- angabe
<b>Anzahl der Unfälle</b>	0	0	1	49	0	1	0
<b>Verunglückte</b>	0	0	0	3	0	1	0
davon Getötete	0	0	0	0	0	0	0
davon Schwerverletzte	0	0	0	0	0	0	0
davon Leichtverletzte	0	0	0	3	0	1	0
<b>männlich</b>	0	0	0	1	0	0	0
<b>weiblich</b>	0	0	0	2	0	1	0
<b>Unfallursachen (Klammerwerte)</b>							
Verkehrstüchtigkeit (01 - 04)	0	0	0	0	0	0	0
Geschwindigkeit (12 - 13)	0	0	0	0	0	0	0
Abstand (14 - 15)	0	0	1	1	0	0	0
Überholen (16 - 23)	0	0	0	0	0	0	0
Vorfahrt, Vorrang (27 - 33)	0	0	0	2	0	0	0
Abbiegen (34 - 35)	0	0	0	0	0	0	0
Wenden/Rückwärts-/Ein-, Anfahren (36-37)	0	0	0	1	0	0	0
Technische Mängel (50 - 55)	0	0	0	0	0	0	0
Sonstige	0	0	0	3	0	0	0

	Gesamt 2018	Gesamt 2019	Veränderungen		Trend
<b>Gesamtunfälle</b>	48	50	2	4,17%	↑
<b>Verunglückte</b>	4	4	0	0,00%	↔
davon Getötete	0	0	0	0,00%	↔
davon Schwerverletzte	1	0	-1	-100,00%	↔↔
davon Leichtverletzte	3	4	1	33,33%	↔↔
<b>männlich</b>	2	1	-1	-50,00%	↔↔
<b>weiblich</b>	2	3	1	50,00%	↔↔
<b>Unfallursachen (Klammerwerte)</b>					
Verkehrstüchtigkeit (01 - 04)	0	0	0	0,00%	↔
Geschwindigkeit (12 - 13)	0	0	0	0,00%	↔
Abstand (14 - 15)	0	2	2	100,00%	↔↔
Überholen (16 - 23)	0	0	0	0,00%	↔
Vorfahrt, Vorrang (27 - 33)	1	2	1	100,00%	↔↔
Abbiegen (34 - 35)	0	0	0	0,00%	↔
Wenden/Rückwärts-/Ein-, Anfahren (36-37)	0	1	1	100,00%	↔↔
Technische Mängel (50 - 55)	0	0	0	0,00%	↔
Sonstige	3	3	0	0,00%	↔

**2.7.9 Sonstige Fzg. (VBet SoFz[53, 54, 55, 91, 92] und andere Verkehrsbeteiligungen sowie sonstige Geschädigte)**

	unter 14 Jahre	14 - 17 Jahre	18 - 24 Jahre	25 - 64 Jahre	65 - 74 Jahre	75 Jahre und älter	ohne Alters- angabe
<b>Anzahl der Unfälle</b>	0	0	10	49	3	0	710
<b>Verunglückte</b>	0	0	0	2	0	0	0
davon Getötete	0	0	0	0	0	0	0
davon Schwerverletzte	0	0	0	0	0	0	0
davon Leichtverletzte	0	0	0	2	0	0	0
<b>männlich</b>	0	0	0	2	0	0	0
<b>weiblich</b>	0	0	0	0	0	0	0
<b>Unfallursachen (Klammerwerte)</b>							
Verkehrstüchtigkeit (01 - 04)	0	0	0	0	0	0	0
Geschwindigkeit (12 - 13)	0	0	0	1	0	0	0
Abstand (14 - 15)	0	0	0	4	0	0	4
Überholen (16 - 23)	0	0	0	0	0	0	0
Vorfahrt, Vorrang (27 - 33)	0	0	0	3	0	0	5
Abbiegen (34 - 35)	0	0	1	3	1	0	3
Wenden/Rückwärts-/Ein-, Anfahren (36-37)	0	0	1	9	0	0	36
Technische Mängel (50 - 55)	0	0	0	0	0	0	0
Sonstige	0	0	8	16	2	0	655

	Gesamt 2018	Gesamt 2019	Veränderungen zum Vorjahr		Trend
<b>Gesamtunfälle</b>	706	769	63	8,92%	↗
<b>Verunglückte</b>	3	2	-1	-33,33%	↔↔
davon Getötete	0	0	0	0,00%	↔
davon Schwerverletzte	3	0	-3	-100,00%	↔↔
davon Leichtverletzte	0	2	2	100,00%	↗↗
<b>männlich</b>	2	2	0	0,00%	↔
<b>weiblich</b>	1	0	-1	-100,00%	↔↔
<b>Unfallursachen (Klammerwerte)</b>					
Verkehrstüchtigkeit (01 - 04)	2	0	-2	-100,00%	↔↔
Geschwindigkeit (12 - 13)	3	1	-2	-66,67%	↔↔
Abstand (14 - 15)	6	8	2	33,33%	↗↗
Überholen (16 - 23)	5	0	-5	-100,00%	↔↔
Vorfahrt, Vorrang (27 - 33)	6	8	2	33,33%	↗↗
Abbiegen (34 - 35)	13	8	-5	-38,46%	↔↔
Wenden/Rückwärts-/Ein-, Anfahren (36-37)	27	46	19	70,37%	↗↗
Technische Mängel (50 - 55)	2	0	-2	-100,00%	↔↔
Sonstige	639	681	42	6,57%	↗

**2.8 Ausgewählte Unfallursachen**

**2.8.1 Alkohol und/oder berauschende Mittel**

	2015	2016	2017	2018	2019
<b>Gesamtunfälle</b>	60	65	65	72	67
<b>VU mit Personenschaden</b>	28	25	23	31	27
Kategorie 1	1	0	0	1	0
Kategorie 2	5	5	5	6	6
Kategorie 3	22	20	18	24	21
<b>Verunglückte</b>	38	39	27	37	40
davon Getötete	1	0	0	1	0
davon Schwerverletzte	7	6	5	8	6
davon Leichtverletzte	30	33	22	28	34
<b>VU mit Sachschaden</b>	32	40	42	41	40

	unter Alkohol 2019	unter ber. Mittel 2019	Mischkonsum 2019	Veränderungen zum Vorjahr		Trend
<b>Gesamtunfälle</b>	54	10	3	-5	-6,94%	è
<b>VU mit Personenschaden</b>	24	3	0	-4	-12,90%	èè
Kategorie 1	0	0	0	-1	-100,00%	èè
Kategorie 2	6	0	0	0	0,00%	è
Kategorie 3	18	3	0	-3	-12,50%	èè
<b>Verunglückte</b>	36	4	0	3	8,11%	é
davon Getötete	0	0	0	-1	-100,00%	èè
davon Schwerverletzte	6	0	0	-2	-25,00%	èè
davon Leichtverletzte	30	4	0	6	21,43%	éé
<b>VU mit Sachschaden</b>	30	7	3	-1	-2,44%	î

## 2.8.2 Geschwindigkeit (FüStrBen [12, 13])

	2015	2016	2017	2018	2019	Veränderungen zum Vorjahr		Trend
<b>Gesamtunfälle</b>	78	103	96	75	75	0	0,00%	è
<b>VU mit Personenschaden</b>	24	35	24	29	29	0	0,00%	è
Kategorie 1	1	0	0	3	1	-2	-66,67%	èè
Kategorie 2	7	10	2	4	4	0	0,00%	è
Kategorie 3	16	25	22	22	24	2	9,09%	é
<b>Verunglückte</b>	34	59	33	42	36	-6	-14,29%	èè
davon Getötete	1	0	0	4	1	-3	-75,00%	èè
davon Schwerverletzte	7	12	3	7	5	-2	-28,57%	èè
davon Leichtverletzte	26	47	30	31	30	-1	-3,23%	î
<b>VU mit Sachschaden</b>	54	68	72	46	46	0	0,00%	è

## 2.8.3 Abstand (FüStrBen [14])

	2015	2016	2017	2018	2019	Veränderungen zum Vorjahr		Trend
<b>Gesamtunfälle</b>	586	560	652	587	583	-4	-0,68%	î
<b>VU mit Personenschaden</b>	137	148	151	132	141	9	6,82%	é
Kategorie 1	0	0	0	0	0	0	0,00%	è
Kategorie 2	6	1	3	2	6	4	200,00%	éé
Kategorie 3	131	147	148	130	135	5	3,85%	î
<b>Verunglückte</b>	178	210	196	186	185	-1	-0,54%	î
davon Getötete	0	0	0	0	0	0	0,00%	è
davon Schwerverletzte	8	1	4	2	7	5	250,00%	éé
davon Leichtverletzte	170	209	192	184	178	-6	-3,26%	î
<b>VU mit Sachschaden</b>	449	412	501	455	442	-13	-2,86%	î

## 2.8.4 Wildunfälle (Hind [86])

	2015	2016	2017	2018	2019	Veränderungen zum Vorjahr		Trend
<b>Gesamtunfälle</b>	129	107	127	118	118	0	0,00%	è
<b>VU mit Personenschaden</b>	2	0	0	1	1	0	0,00%	è
Kategorie 1	0	0	0	0	0	0	0,00%	è
Kategorie 2	0	0	0	1	0	-1	-100,00%	èè
Kategorie 3	2	0	0	0	1	1	100,00%	éé
<b>Verunglückte</b>	2	0	0	1	1	0	0,00%	è
davon Getötete	0	0	0	0	0	0	0,00%	è
davon Schwerverletzte	0	0	0	1	0	-1	-100,00%	èè
davon Leichtverletzte	2	0	0	0	1	1	100,00%	éé
<b>VU mit Sachschaden</b>	127	107	127	117	117	0	0,00%	è

**2.8.5 Ursachen bei Verkehrsunfällen mit Personenschäden (Kategorie 1, 2, 3)**

	2015	2016	2017	2018	2019	Veränderungen zum Vorjahr		Trend
Alkoholeinfluss (01)	28	24	17	27	25	-2	-7,41%	è
Einfluss anderer berauschender Mittel (02)	4	3	8	6	3	-3	-50,00%	èè
Übermüdung (03)	1	1	1	3	4	1	33,33%	éé
Sonstige körperliche oder geistige Mängel (04)	6	6	0	5	5	0	0,00%	è
Falsche Straßenbenutzung (08-11)	56	61	56	54	50	-4	-7,41%	è
Geschwindigkeit (12-13)	24	35	24	29	30	1	3,45%	ì
Abstand (14)	137	148	151	133	144	11	8,27%	é
Überholen (16-23)	20	22	17	20	21	1	5,00%	ì
Vorbei-, Nebeneinanderfahren (24-26)	28	19	16	25	27	2	8,00%	é
Vorfahrt/Vorrang (27-33)	129	131	160	176	144	-32	-18,18%	èè
Abbiegen (34-35)	97	84	108	120	93	-27	-22,50%	èè
Wenden/Rückwärtsfahren (36)	38	23	28	34	32	-2	-5,88%	è
Einfahren in den fließenden Verkehr (37)	56	50	58	53	41	-12	-22,64%	èè
Falsches Verhalten ggü. Fußgängern (38-42)	57	33	26	25	37	12	48,00%	éé
Ruhender Verkehr (43-46)	24	20	8	18	18	0	0,00%	è
Ladung (47-48)	0	2	0	0	3	3	100,00%	éé
Andere Fehler beim Fahrzeugführer (49)	58	75	93	91	62	-29	-31,87%	èè
Technische Mängel (50-55)	12	5	8	6	5	-1	-16,67%	èè
Falsches Verhalten der Fußgänger (60-69)	51	40	37	45	21	-24	-53,33%	èè
Straßenverhältnisse/Straßenzustand (70-79, 90)	16	16	21	18	18	0	0,00%	è
Witterungsverhältnisse (80-84)	6	6	6	9	10	1	11,11%	éé
Hindernisse auf der Fahrbahn (85-88)	5	2	3	5	2	-3	-60,00%	èè
Sonstige (89)	0	0	0	1	0	-1	-100,00%	èè

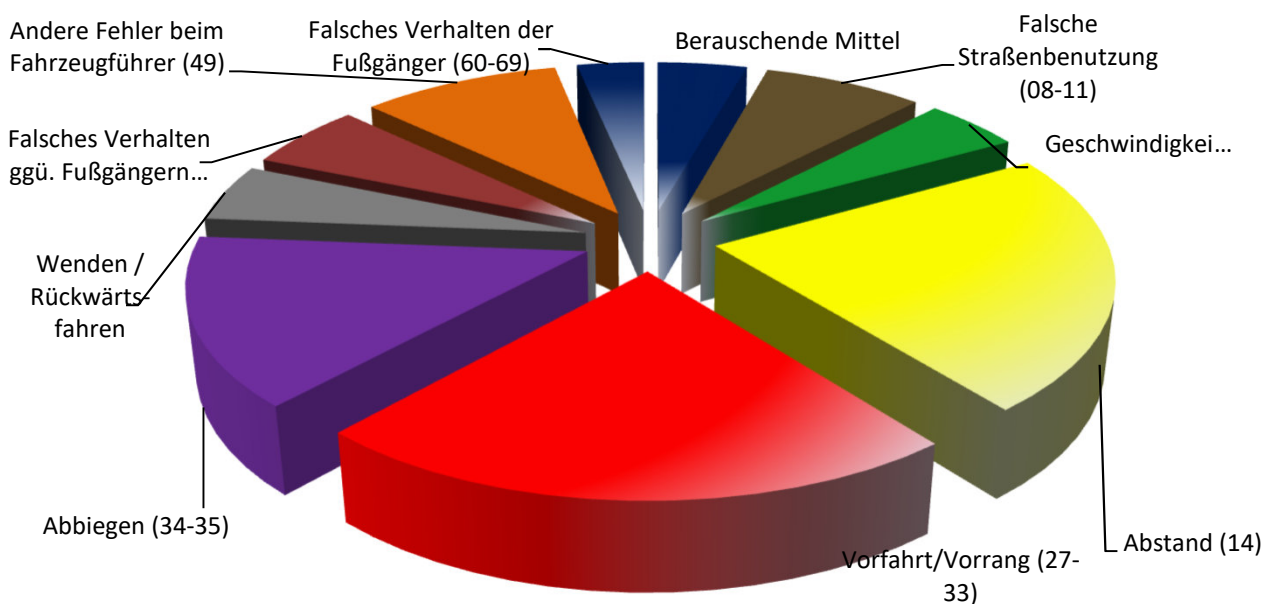


Abb. 8: Hauptunfallursachen bei schweren Verkehrsunfällen

**2.8.6 Unfallursachen nach Kategorien**

	Gesamtunfälle	VU Kategorie 1	VU Kategorie 2	VU Kategorie 3	VU Kategorie 4-6
Alkoholeinfluss (01)	58	0	7	18	33
Einfluss anderer berauschender Mittel (02)	13	0	0	3	10
Übermüdung (03)	7	0	1	3	3
Sonstige körperliche oder geistige Mängel (04)	15	0	1	4	10
Falsche Straßenbenutzung (08-11)	122	0	9	41	72
Geschwindigkeit (12-13)	76	1	4	25	46
Abstand (14)	592	0	6	138	448
Überholen (16-23)	57	0	2	19	36
Vorbei-, Nebeneinanderfahren (24-26)	388	0	2	25	361
Vorfahrt/Vorrang (27-33)	366	0	12	132	222
Abbiegen (34-35)	312	0	6	87	219
Wenden/Rückwärtsfahren (36)	871	0	0	32	839
Einfahren in den fließenden Verkehr (37)	154	0	8	33	113
Falsches Verhalten ggü. Fußgängern (38-42)	37	0	7	30	0
Ruhender Verkehr (43-46)	117	0	1	17	99
Ladung (47-48)	5	0	0	3	2
Andere Fehler beim Fahrzeugführer (49)	1.802	0	11	51	1.740
Technische Mängel (50-55)	10	0	0	5	5
Falsches Verhalten der Fußgänger (60-69)	27	1	2	18	6
Straßenverhältnisse/Straßenzustand (70-79, 90)	38	1	3	14	20
Witterungsverhältnisse (80-84)	27	0	2	8	17
Hindernisse auf der Fahrbahn (85-88)	126	0	1	1	124
Sonstige (89)	0	0	0	0	0



**3 Engineering - Sichere Gestaltung des Verkehrsraums**

siehe Auswertung PP Südhessen 2019

**4 Education - Verkehrserziehung**

siehe Auswertung PP Südhessen 2019

**5. Enforcement - Verkehrsüberwachung**

siehe Auswertung PP Südhessen 2019

**5.1 Geschwindigkeit**

siehe Auswertung PP Südhessen 2019

**5.2 Folgenlose Fahrten unter dem Einfluss von Alkohol und anderen berauschenden Mitteln**

siehe Auswertung PP Südhessen 2019

**5.3 Güter- und Personenverkehr**

siehe Auswertung PP Südhessen 2019

## 6. Verkehrsunfallentwicklung im Gebiet der Stadt Darmstadt

## 6.1 Polizeidirektion Darmstadt-Dieburg - Übersicht Stadt Darmstadt

	2015	2016	2017	2018	2019	Veränderungen 2018/2019		Trend
						in Zahlen	in %	
VU gesamt	4.235	4.289	4.884	4.635	4.676	41	0,88%	î
VU mit Personenschaden	661	616	650	706	616	-90	-12,75%	êê
Kategorie 1	6	1	3	8	2	-6	-75,00%	êê
Kategorie 2	87	55	65	69	61	-8	-11,59%	êê
Kategorie 3	568	560	582	629	553	-76	-12,08%	êê
Verunglückte Personen	787	756	790	869	741	-128	-14,73%	êê
Getötete	6	1	3	9	2	-7	-77,78%	êê
Schwerverletzte	96	62	68	75	63	-12	-16,00%	êê
Leichtverletzte	685	693	719	785	676	-109	-13,89%	êê
VU mit Sachschaden	3.574	3.673	4.234	3.929	4.060	131	3,33%	î
Kategorie 4	149	193	329	319	295	-24	-7,52%	ê
Kategorie 5	3.403	3.455	3.878	3.585	3.742	157	4,38%	î
Kategorie 6	22	25	27	25	23	-2	-8,00%	ê
Sachschaden in Mill.	10	10	12	12	12	0	-2,36%	î
Unfälle unter Einfluss von								
Alkohol	53	54	47	59	54	-5	-8,47%	ê
Drogen	3	6	12	12	10	-2	-16,67%	êê
Mischkonsum	4	5	6	1	3	2	200,00%	éé
Folgenlose Fahrten unter:	<i>-Landkreis Darmstadt-Dieburg und Stadt Darmstadt kumuliert -</i>							
Alkohol	434	474	505	341	369	28	8,21%	é
Drogen	283	402	387	334	330	-4	-1,20%	î
Mischkonsum	27	20	16	26	28	2	7,69%	é
Verfolgungsindex Alkohol	<i>Auf die Ausweisung der Verfolgungsindizes wurde auf Grund der kumulierten Auswertung der</i>							
Verfolgungsindex Drogen	<i>Folgenlosen Fahrten für Landkreis DA-DI und Stadt Darmstadt verzichtet</i>							
Unfallfluchten	1.259	1.254	1.308	1.273	1.313	40	3,14%	î
davon mit Personenschaden	54	63	50	66	53	-13	-19,70%	êê
Aufklärungsquote	43%	42%	42%	44%	41%			ê
Wildunfälle	129	107	127	118	118	0	0,00%	è