



**Verkehrslagebild für den Bereich des
Landkreises Darmstadt Dieburg**

Verkehrslagebild Landkreis Darmstadt-Dieburg*



Inhaltsverzeichnis

1. Strukturdaten Landkreis Darmstadt-Dieburg

2. Unfalllage

- 2.1 Aktuelle Jahresentwicklung
- 2.2 Unfälle nach Unfalltypen
- 2.3 Unfälle auf klassifizierten Straßen
 - 2.3.1 Getötete Personen
 - 2.3.2 Schwerverletzte Personen
- 2.4 Unfälle mit schwerem Personenschaden nach Zeiten
- 2.5 Verkehrsunfallfluchten
- 2.6 Risikogruppen
 - 2.6.1 Kinder (0-13 Jahre)
 - 2.6.2 Jugendliche (14-17 Jahre)
 - 2.6.3 Junge Fahrer (18-24 Jahre)
 - 2.6.4 Altersgruppe 65 - 74
 - 2.6.5 Altersgruppe 75plus
- 2.7 Verkehrsbeteiligungen
 - 2.7.1 Fußgänger
 - 2.7.2 Fahrräder
 - 2.7.3 Pedelecs
 - 2.7.4 Motorisierte Zweiräder
 - 2.7.4.1 Mofa und FmH
 - 2.7.4.2 E-Bikes
 - 2.7.4.3 Motorisierte Zweiräder bis 125 cm³
 - 2.7.4.4 Motorisierte Zweiräder über 125 cm³
 - 2.7.5 Pkw
 - 2.7.6 Lkw
 - 2.7.7 Kraftomnibusse
 - 2.7.8 Schienenfahrzeuge
 - 2.7.9 sonstige Fahrzeuge
- 2.8 Ausgewählte Unfallursachen

3. Engineering - Sichere Gestaltung des Verkehrsraums

4. Education - Verkehrserziehung

5. Enforcement - Verkehrsüberwachung

- 5.1 Geschwindigkeit
- 5.2 Folgenlose Fahrten unter dem Einfluss berauschender Mittel
- 5.3 Güter- und Personenverkehr

6. Verkehrsunfallentwicklung

- 6.1 Polizeidirektion Darmstadt-Dieburg - Übersicht Landkreis Darmstadt-Dieburg

Nachdruck oder sonstige Auswertung - auch auszugsweise - nur mit Quellenangabe

Landkreis Darmstadt-Dieburg



1 Strukturdaten Landkreis Darmstadt-Dieburg

1.1 Bevölkerung¹

Alter in Jahren	männlich	weiblich	gesamt
0 - 13	20.056	19.141	39.197
14 - 17	5.935	5.651	11.586
18 - 24	12.394	10.416	22.810
25 - 64	81.332	80.766	162.098
65 und mehr	28.069	33.639	61.708
Gesamt	147.786	149.613	297.399

1.2 Straßennetz²

in km

Autobahnen	31,17
Bundesstraßen	130,91
Landesstraßen	222,86
Kreisstraßen	129,18
Gesamt	514,12

1.3 Fläche³

in ha

Bodenfläche insgesamt	65.865
- davon Verkehrsfläche	4.615
- davon Straßen, Wege, Plätze	4.307

1.4 Zugelassene Fahrzeuge⁴

	Pkw	Lkw	Kraft- räder	KOM	sonstige
2018	183.533	10.259	18.626	136	7.016
2019	186.019	10.711	18.735	134	7.154
Veränderungen	2.486	452	109	-2	138
	1,4%	4,4%	0,6%	-1,5%	2,0%

1,3 Statistisches Landesamt Hessen, Stand 01.01.2019

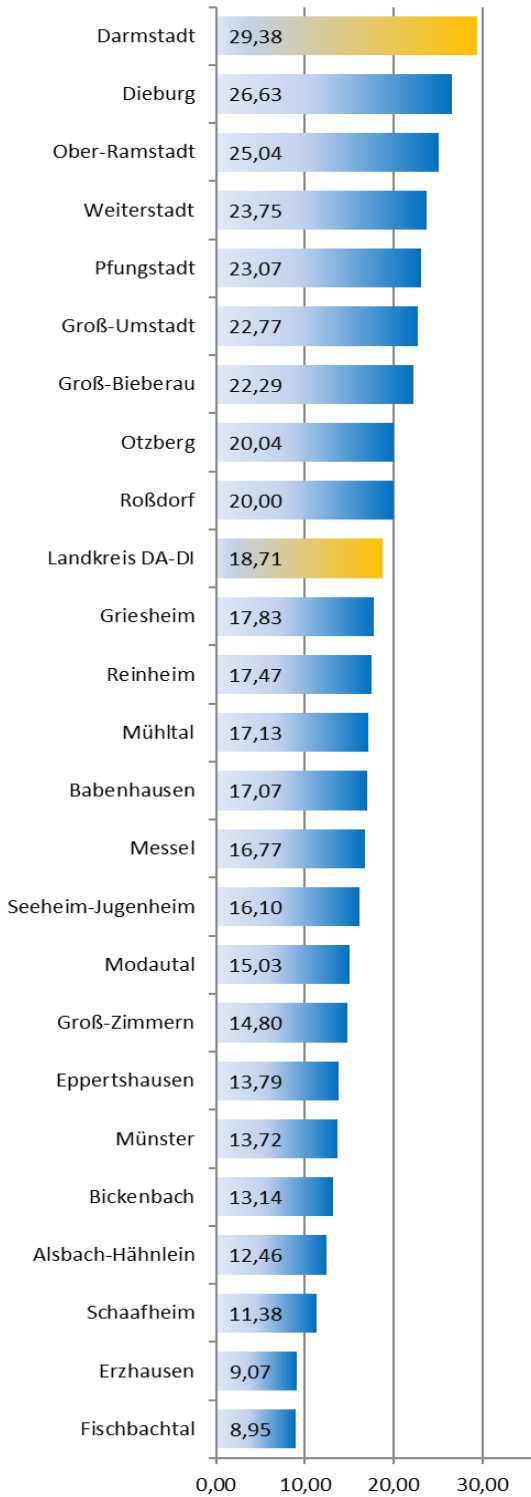
2 Hessen Mobil, Stand 31.12.2018

4 Kraftfahrtbundesamt, Stand 01.01.2019

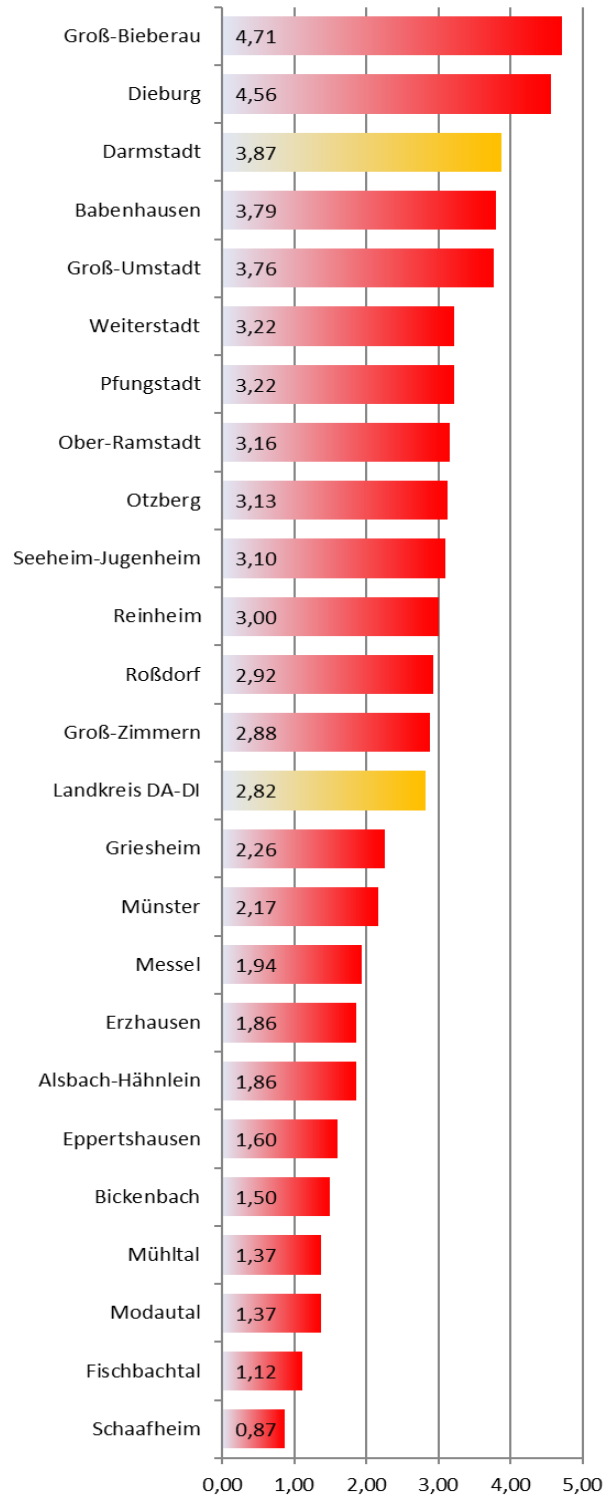
2. Unfalllage

Unfallbelastung im Landkreis Darmstadt-Dieburg und der Stadt Darmstadt

**Unfallbelastung
je 1000 Einwohner**



**Unfallbelastung
mit Personenschaden
je 1000 Einwohner**



2.1 Aktuelle Jahresentwicklung

	2015	2016	2017	2018	2019	Veränderungen zum Vorjahr		Trend
Gesamtunfälle	4.855	5.286	5.845	5.557	5.572	15	0,27%	↓
VU mit Personenschaden	782	767	814	847	839	-8	-0,94%	↑
Kategorie 1	10	10	10	13	6	-7	-53,85%	↔↔
Kategorie 2	139	110	117	134	152	18	13,43%	↔↔
Kategorie 3	633	647	687	700	681	-19	-2,71%	↑
Verunglückte Personen	1.025	980	1.031	1.088	1.078	-10	-0,92%	↑
davon Getötete	10	11	10	13	6	-7	-53,85%	↔↔
davon Schwerverletzte	152	131	125	154	174	20	12,99%	↔↔
davon Leichtverletzte	863	838	896	921	898	-23	-2,50%	↑
VU mit Sachschaden	4.073	4.519	5.031	4.710	4.733	23	0,49%	↓
Kategorie 4	226	273	550	493	483	-10	-2,03%	↑
Kategorie 5	3.797	4.206	4.443	4.191	4.200	9	0,21%	↓
Kategorie 6	50	40	38	26	50	24	92,31%	↔↔
Sachschaden in Mio.	13	15	16	16	17	1	7,24%	↔

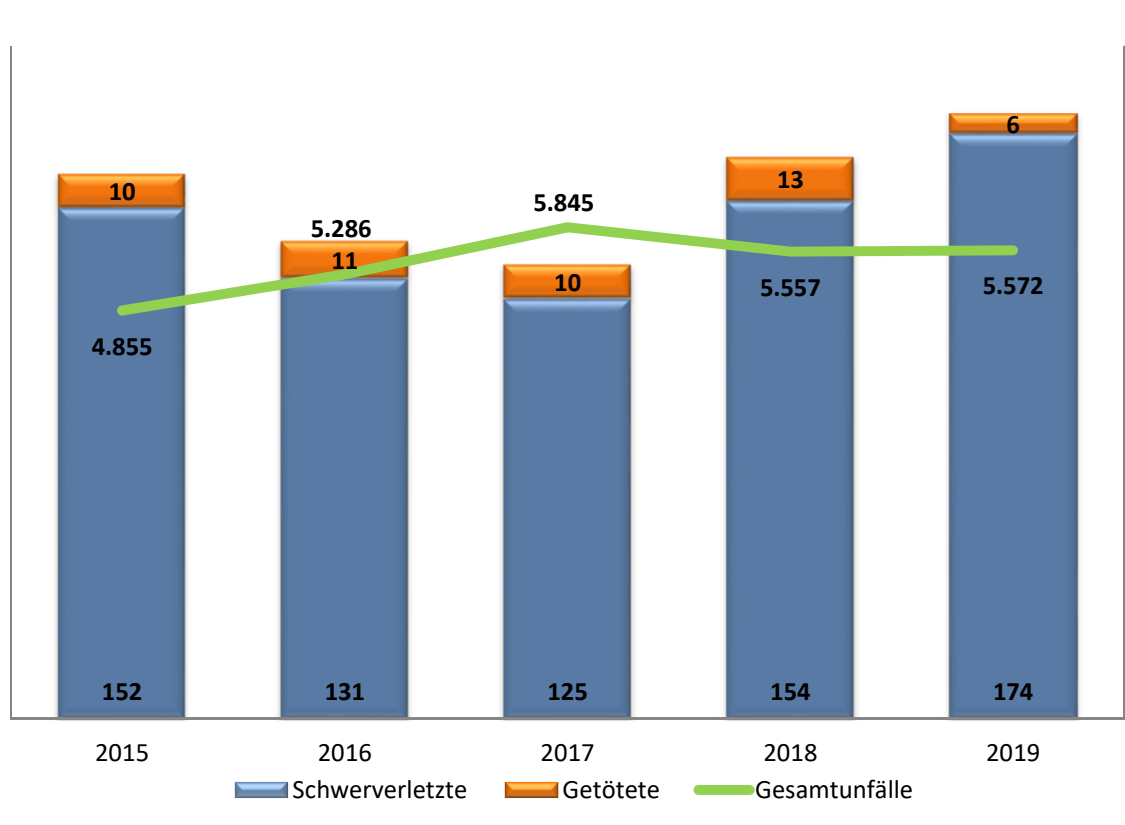


Abb. 1: Langzeitentwicklung der Gesamtunfälle, Verunglückten und Getöteten

2.2 Unfälle nach Unfalltypen

	2015	2016	2017	2018	2019	Veränderungen zum Vorjahr		Trend
Typ 1	472	417	456	445	493	48	10,79%	éé
Typ 2	237	178	233	213	145	-68	-31,92%	èè
Typ 3	469	603	632	598	601	3	0,50%	ì
Typ 4	31	31	28	37	37	0	0,00%	è
Typ 5	427	608	690	565	654	89	15,75%	éé
Typ 6	687	900	981	860	884	24	2,79%	ì
Typ 7	2.532	2.549	2.825	2.839	2.758	-81	-2,85%	î

2.3 Unfälle nach Straßenklassen

	2015	2016	2017	2018	2019	Veränderungen zum Vorjahr		Trend
Autobahnen	0	0	0	0	0	0	0,00%	è
Bundesstraße innerorts	190	203	251	166	162	-4	-2,41%	î
Bundesstraße außerorts	675	712	745	686	737	51	7,43%	é
Landesstraße innerorts	261	328	492	405	441	36	8,89%	é
Landesstraße außerorts	633	653	730	609	578	-31	-5,09%	è
Kreisstraße innerorts	59	73	109	88	111	23	26,14%	éé
Kreisstraße außerorts	267	243	300	269	250	-19	-7,06%	è
Sonstige Straße innerorts	2.689	3.013	3.129	3.248	3.195	-53	-1,63%	î
Sonstige Straße außerorts	81	61	89	86	98	12	13,95%	éé

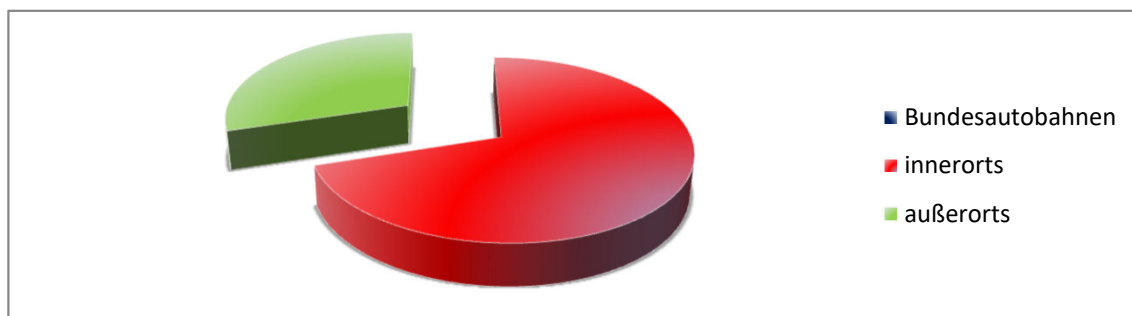


Abb. 2: Verteilung der Unfälle 2019 nach klassifizierten und nicht klassifizierten Straßen

2.3.1 Getötete Personen

	2015	2016	2017	2018	2019	Veränderungen zum Vorjahr		Trend
Autobahnen	0	0	0	0	0	0	0,00%	è
Bundesstraße innerorts	1	1	0	0	1	1	100,00%	éé
Bundesstraße außerorts	3	2	2	5	0	-5	-100,00%	êê
Landesstraße innerorts	0	2	0	2	0	-2	-100,00%	êê
Landesstraße außerorts	4	2	2	3	2	-1	-33,33%	êê
Kreisstraße innerorts	0	0	0	0	0	0	0,00%	è
Kreisstraße außerorts	1	2	0	0	2	2	100,00%	éé
Sonstige Straße innerorts	0	1	4	3	1	-2	-66,67%	êê
Sonstige Straße außerorts	1	1	2	0	0	0	0,00%	è
Summe	10	11	10	13	6	-7	-53,85%	êê

2.3.2 Schwerverletzte Personen

	2015	2016	2017	2018	2019	Veränderungen zum Vorjahr		Trend
Autobahnen	0	0	0	0	0	0	0,00%	è
Bundesstraße innerorts	11	3	8	3	4	1	33,33%	éé
Bundesstraße außerorts	32	29	25	34	40	6	17,65%	éé
Landesstraße innerorts	11	6	8	18	19	1	5,56%	é
Landesstraße außerorts	25	33	27	27	27	0	0,00%	è
Kreisstraße innerorts	1	1	2	4	0	-4	-100,00%	êê
Kreisstraße außerorts	20	15	11	11	15	4	36,36%	éé
Sonstige Straße innerorts	47	42	42	51	58	7	13,73%	éé
Sonstige Straße außerorts	5	2	2	6	11	5	83,33%	éé
Summe	152	131	125	154	174	20	12,99%	éé

2.4 Unfälle mit Personenschaden nach Zeiten

2.4.1 Verkehrsunfälle nach Monaten

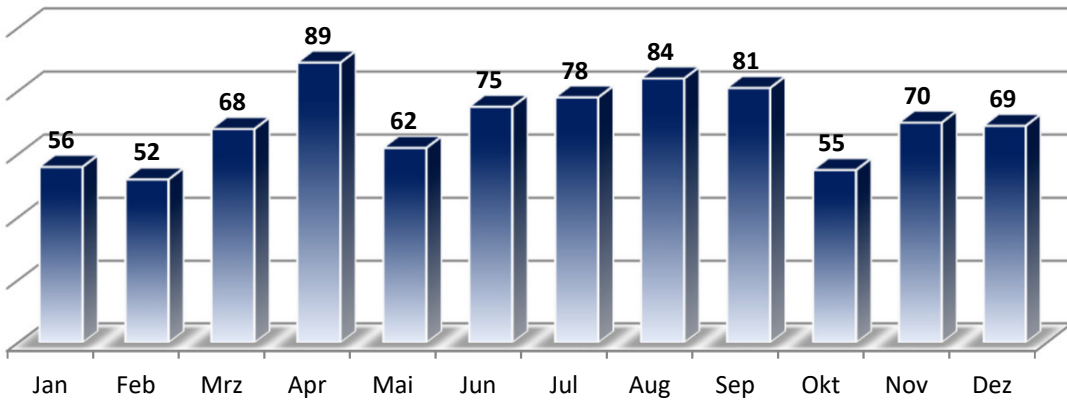


Abb. 3: Verteilung der Unfälle 2019 nach Monaten

2.4.2 Verkehrsunfälle nach Tagen

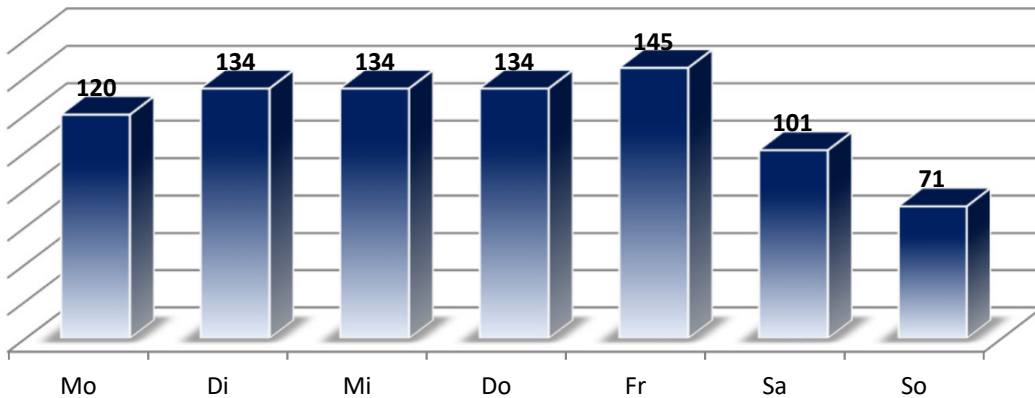


Abb. 4: Verteilung der Unfälle 2019 nach Tagen

2.4.3 Verkehrsunfälle im Tagesverlauf

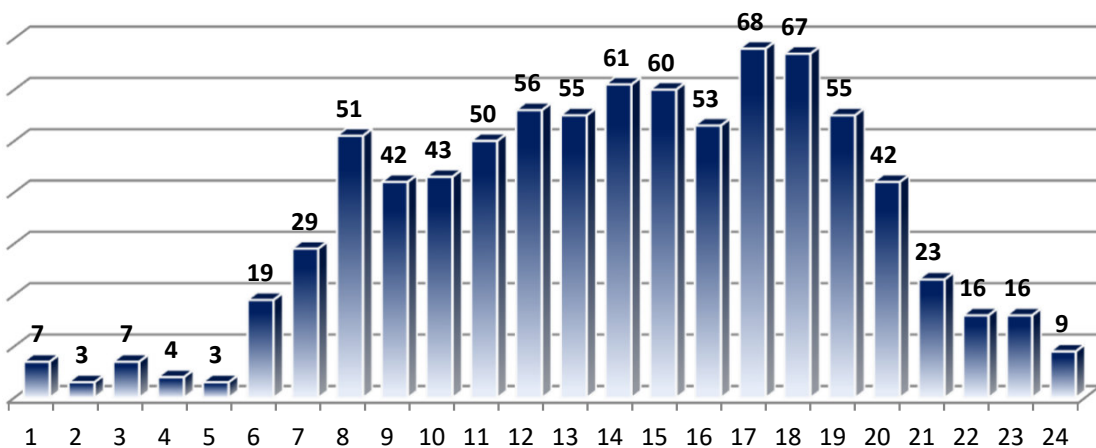


Abb. 5: Verteilung der Unfälle 2019 im Tagesverlauf

2.5 Verkehrsunfallfluchten

	2015	2016	2017	2018	2019	Veränderungen zum Vorjahr		Trend
Gesamtunfälle	1.533	1.586	1.647	1.659	1.619	-40	-2,41%	↑
davon mit Sachschaden	1.468	1.514	1.574	1.588	1.544	-44	-2,77%	↑
davon mit Personenschaden	65	72	73	71	75	4	5,63%	↔
Verunglückte Personen	75	80	91	76	81	5	6,58%	↔
davon Getötete	0	0	0	2	0	-2	-100,00%	↔↔
davon Schwerverletzte	6	5	7	6	7	1	16,67%	↔↔
davon Leichtverletzte	69	75	84	68	74	6	8,82%	↔
Aufklärungsquote in %	39%	37%	38%	37%	36%			↑

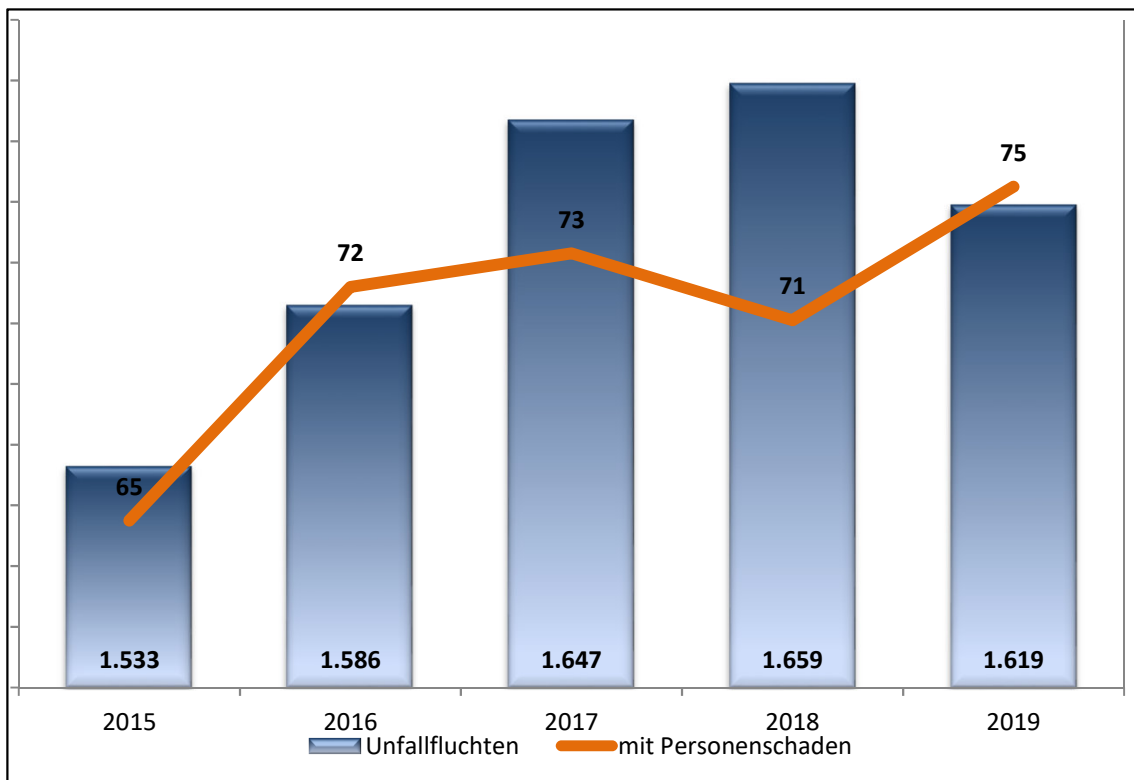


Abb. 7 Entwicklung der Unfallfluchten

2.6 Risikogruppen

2.6.1 Kinder

0 - 13 Jahre	Unfallbeteiligte (Fahrer und verletzte Mitfahrer von)						Fußgänger
	Mofa	Krad	Lkw	Pkw	Fahrrad	Andere	
Anzahl der Unfälle	0	0	1	15	36	2	20
davon Schulwegunfälle	0	0	0	0	14	0	2
Verunglückte	0	0	1	22	29	4	20
davon Getötete	0	0	0	0	0	0	0
davon Schwerverletzte	0	0	0	3	4	0	8
davon Leichtverletzte	0	0	1	19	25	4	12
männlich	0	0	1	13	20	2	13
weiblich	0	0	0	9	9	2	7

0 - 13 Jahre	2018	2019	Veränderungen zum Vorjahr		Trend
Gesamtunfälle	80	74	-6	-7,50%	ê
davon Schulwegunfälle	14	16	2	14,29%	éé
Verunglückte	70	76	6	8,57%	é
davon Getötete	1	0	-1	-100,00%	êê
davon Schwerverletzte	9	15	6	66,67%	éé
davon Leichtverletzte	60	61	1	1,67%	î
männlich	42	49	7	16,67%	éé
weiblich	28	27	-1	-3,57%	î

2.6.2 Jugendliche

14 - 17 Jahre	Unfallbeteiligte (Fahrer und verletzte Mitfahrer von)						Fußgänger
	Mofa	Krad	Lkw	Pkw	Fahrrad	Andere	
Anzahl der Unfälle	12	11	1	19	30	3	9
Verunglückte	10	10	1	10	17	2	9
davon Getötete	0	0	0	0	0	0	0
davon Schwerverletzte	3	4	0	1	6	0	1
davon Leichtverletzte	7	6	1	9	11	2	8
männlich	6	7	1	6	11	0	5
weiblich	4	3	0	4	6	2	4

14 - 17 Jahre	2018	2019	Veränderungen zum Vorjahr		Trend
Gesamtunfälle	86	84	-2	-2,33%	↑
Verunglückte	62	59	-3	-4,84%	↑
davon Getötete	0	0	0	0,00%	è
davon Schwerverletzte	6	15	9	150,00%	éé
davon Leichtverletzte	56	44	-12	-21,43%	èè
männlich	39	36	-3	-7,69%	è
weiblich	23	23	0	0,00%	è

2.6.3 Junge Fahrer

18 -24 Jahre	Unfallbeteiligte (Fahrer und verletzte Mitfahrer von)						Fußgänger
	Mofa	Krad	Lkw	Pkw	Fahrrad	Andere	
Anzahl der Unfälle	5	14	42	935	18	22	6
Verunglückte	3	12	7	111	14	5	5
davon Getötete	0	0	0	0	0	0	0
davon Schwerverletzte	1	6	1	19	1	0	1
davon Leichtverletzte	2	6	6	92	13	5	4
männlich	2	6	5	61	11	1	2
weiblich	1	6	2	50	3	4	3

18 - 24 Jahre	2018	2019	Veränderungen zum Vorjahr		Trend
Gesamtunfälle	1.025	1.032	7	0,68%	ì
Verunglückte	163	157	-6	-3,68%	î
davon Getötete	1	0	-1	-100,00%	êê
davon Schwerverletzte	15	29	14	93,33%	éé
davon Leichtverletzte	147	128	-19	-12,93%	êê
männlich	90	88	-2	-2,22%	î
weiblich	73	69	-4	-5,48%	ê

2.6.4 Altergruppe 65 - 74

65 - 74 Jahre	Unfallbeteiligte (Fahrer und verletzte Mitfahrer von)						Fußgänger
	Mofa	Krad	Lkw	Pkw	Fahrrad	Andere	
Anzahl der Unfälle	2	11	19	542	29	5	10
Verunglückte	1	8	0	40	25	1	10
davon Getötete	0	0	0	0	0	0	0
davon Schwerverletzte	0	2	0	6	10	0	5
davon Leichtverletzte	1	6	0	34	15	1	5
männlich	1	8	0	23	16	1	3
weiblich	0	0	0	17	9	0	7

65 - 74 Jahre	2018	2019	Veränderungen zum Vorjahr		Trend
Gesamtunfälle	619	613	-6	-0,97%	↑
Verunglückte	75	85	10	13,33%	↔↔
davon Getötete	0	0	0	0,00%	↔
davon Schwerverletzte	12	23	11	91,67%	↔↔
davon Leichtverletzte	63	62	-1	-1,59%	↑
männlich	35	52	17	48,57%	↔↔
weiblich	40	33	-7	-17,50%	↔↔

2.6.5 Altersgruppe 75plus

75 Jahre und älter	Unfallbeteiligte (Fahrer und verletzte Mitfahrer von)						Fußgänger
	Mofa	Krad	Lkw	Pkw	Fahrrad	Andere	
Anzahl der Unfälle	4	1	2	520	17	2	11
Verunglückte	3	1	0	32	16	1	11
davon Getötete	0	0	0	0	0	0	0
davon Schwerverletzte	1	0	0	6	7	0	6
davon Leichtverletzte	2	1	0	26	9	1	5
männlich	3	1	0	16	12	0	2
weiblich	0	0	0	16	4	1	9

75 Jahre und älter	2018	2019	Veränderungen zum Vorjahr		Trend
Gesamtunfälle	542	555	13	2,40%	ì
Verunglückte	78	64	-14	-17,95%	êê
davon Getötete	4	0	-4	-100,00%	êê
davon Schwerverletzte	22	20	-2	-9,09%	ê
davon Leichtverletzte	52	44	-8	-15,38%	êê
männlich	43	34	-9	-20,93%	êê
weiblich	35	30	-5	-14,29%	êê

2.7 Verkehrsbeteiligungen

2.7.1 Fußgänger (VBet Fsg [81, 82, 83, 84, 93])

	unter 14 Jahre	14 - 17 Jahre	18 - 24 Jahre	25 - 64 Jahre	65 - 74 Jahre	75 Jahre und älter	ohne Alters- angabe
Anzahl der Unfälle	20	9	6	31	10	11	6
Verunglückte	20	9	5	29	10	11	0
davon Getötete	0	0	0	1	0	0	0
davon Schwerverletzte	8	1	1	5	5	6	0
davon Leichtverletzte	12	8	4	23	5	5	0
männlich	13	5	2	16	3	2	0
weiblich	7	4	3	13	7	9	0
Unfallursachen (Klammerwerte)							
Verkehrstüchtigkeit (01 - 04)	0	0	0	1	0	0	0
Falsches Verhalten der Fußgänger (60 - 69)	11	3	4	15	4	2	6
Sonstige	0	0	0	0	0	0	0

	Gesamt 2018	Gesamt 2019	Veränderungen zum Vorjahr		Trend
Gesamtunfälle	86	92	6	6,98%	é
Verunglückte	82	84	2	2,44%	ì
davon Getötete	2	1	-1	-50,00%	êê
davon Schwerverletzte	21	26	5	23,81%	éé
davon Leichtverletzte	59	57	-2	-3,39%	î
männlich	44	41	-3	-6,82%	è
weiblich	38	43	5	13,16%	éé
Unfallursachen (Klammerwerte)					
Verkehrstüchtigkeit (01 - 04)	4	1	-3	-75,00%	êê
Falsches Verhalten der Fußgänger (60 - 69)	48	45	-3	-6,25%	è
Sonstige	0	0	0	0,00%	è

2.7.2 Fahrräder (VBet Fahrr[71])

	unter 14 Jahre	14 - 17 Jahre	18 - 24 Jahre	25 - 64 Jahre	65 - 74 Jahre	75 Jahre und älter	ohne Alters- angabe
Anzahl der Unfälle	35	29	16	117	24	13	17
Verunglückte	28	16	12	98	21	12	0
davon Getötete	0	0	0	2	0	0	0
davon Schwerverletzte	4	6	1	10	9	5	0
davon Leichtverletzte	24	10	11	86	12	7	0
männlich	19	11	10	70	14	8	0
weiblich	9	5	2	28	7	4	0
Unfallursachen (Klammerwerte)							
Verkehrstüchtigkeit (01 - 04)	0	0	0	16	3	0	0
Falsche Fahrbahnbenutzung (08 - 11)	2	4	1	7	1	0	3
Geschwindigkeit (12 - 13)	1	0	0	2	1	0	0
Abstand (14 - 15)	1	1	2	2	0	0	2
Überholen (16 - 23)	0	0	0	0	0	0	0
Vorfahrt, Vorrang (27 - 33)	7	5	3	10	1	0	2
Abbiegen (34 - 35)	0	2	0	2	0	1	0
Technische Mängel (50 - 55)	1	1	0	1	0	0	1
Sonstige	15	12	4	23	6	3	9

	Gesamt 2018	Gesamt 2019	Veränderungen zum Vorjahr		Trend
Gesamtunfälle	263	246	-17	-6,46%	↔
Verunglückte	208	187	-21	-10,10%	↔↔
davon Getötete	3	2	-1	-33,33%	↔↔
davon Schwerverletzte	42	35	-7	-16,67%	↔↔
davon Leichtverletzte	163	150	-13	-7,98%	↔
männlich	145	132	-13	-8,97%	↔
weiblich	62	55	-7	-11,29%	↔↔
Unfallursachen (Klammerwerte)					
Verkehrstüchtigkeit (01 - 04)	14	19	5	35,71%	↗↗
Falsche Fahrbahnbenutzung (08 - 11)	33	18	-15	-45,45%	↔↔
Geschwindigkeit (12 - 13)	8	4	-4	-50,00%	↔↔
Abstand (14 - 15)	5	8	3	60,00%	↗↗
Überholen (16 - 23)	6	0	-6	-100,00%	↔↔
Vorfahrt, Vorrang (27 - 33)	28	28	0	0,00%	↔
Abbiegen (34 - 35)	8	5	-3	-37,50%	↔↔
Technische Mängel (50 - 55)	4	4	0	0,00%	↔
Sonstige	91	72	-19	-20,88%	↔↔

2.7.3 Pedelecs (VBet Fahrr[72])

	unter 14 Jahre	14 - 17 Jahre	18 - 24 Jahre	25 - 64 Jahre	65 - 74 Jahre	75 Jahre und älter	ohne Alters- angabe
Anzahl der Unfälle	1	1	2	26	5	4	0
Verunglückte	1	1	2	24	4	4	0
davon Getötete	0	0	0	0	0	0	0
davon Schwerverletzte	0	0	0	5	1	2	0
davon Leichtverletzte	1	1	2	19	3	2	0
männlich	1	0	1	14	2	4	0
weiblich	0	1	1	10	2	0	0
Unfallursachen (Klammerwerte)							
Verkehrstüchtigkeit (01 - 04)	0	0	0	3	1	0	0
Falsche Fahrbahnbenutzung (08 - 11)	0	0	0	1	1	0	0
Geschwindigkeit (12 - 13)	0	0	0	1	0	0	0
Abstand (14 - 15)	0	0	0	0	1	0	0
Überholen (16 - 23)	0	0	0	0	0	0	0
Vorfahrt, Vorrang (27 - 33)	0	0	1	2	0	2	0
Abbiegen (34 - 35)	0	0	0	0	1	0	0
Technische Mängel (50 - 55)	0	0	0	0	0	0	0
Sonstige	1	0	0	5	0	2	0

	Gesamt 2018	Gesamt 2019	Veränderungen zum Vorjahr		Trend
Gesamtunfälle	22	38	16	72,73%	éé
Verunglückte	23	36	13	56,52%	éé
davon Getötete	0	0	0	0,00%	è
davon Schwerverletzte	6	8	2	33,33%	éé
davon Leichtverletzte	17	28	11	64,71%	éé
männlich	20	22	2	10,00%	é
weiblich	3	14	11	366,67%	éé
Unfallursachen (Klammerwerte)					
Verkehrstüchtigkeit (01 - 04)	1	4	3	300,00%	éé
Falsche Fahrbahnbenutzung (08 - 11)	2	2	0	0,00%	è
Geschwindigkeit (12 - 13)	0	1	1	100,00%	éé
Abstand (14 - 15)	0	1	1	100,00%	éé
Überholen (16 - 23)	1	0	-1	-100,00%	èè
Vorfahrt, Vorrang (27 - 33)	1	5	4	400,00%	éé
Abbiegen (34 - 35)	1	1	0	0,00%	è
Technische Mängel (50 - 55)	0	0	0	0,00%	è
Sonstige	9	8	-1	-11,11%	èè

2.7.4 Motorisierte Zweiräder (VBet MotZwei [1, 2, 3, 11, 12, 15])

	unter 14 Jahre	14 - 17 Jahre	18 - 24 Jahre	25 - 64 Jahre	65 - 74 Jahre	75 Jahre und älter	ohne Alters- angabe
Anzahl der Unfälle	0	23	19	88	13	5	4
Verunglückte	0	20	15	71	9	4	0
davon Getötete	0	0	0	1	0	0	0
davon Schwerverletzte	0	7	7	15	2	1	0
davon Leichtverletzte	0	13	8	55	7	3	0
männlich	0	13	8	60	9	4	0
weiblich	0	7	7	11	0	0	0
Unfallursachen (Klammerwerte)							
Verkehrstüchtigkeit (01 - 04)	0	0	3	3	2	3	0
Geschwindigkeit (12 - 13)	0	5	5	18	2	2	0
Abstand (14 - 15)	0	5	2	7	0	0	0
Überholen (16 - 23)	0	0	0	5	0	0	2
Vorfahrt, Vorrang (27 - 33)	0	0	0	5	0	0	0
Abbiegen (34 - 35)	0	1	1	0	0	0	0
Wenden/Rückwärts-/Ein-, Anfahren (36-37)	0	0	0	1	1	0	0
Technische Mängel (50 - 55)	0	0	0	0	0	0	0
Sonstige	0	5	1	13	4	1	3

	Gesamt 2018	Gesamt 2019	Veränderungen zum Vorjahr		Trend
Gesamtunfälle	189	145	-44	-23,28%	ê ê
Verunglückte	140	119	-21	-15,00%	ê ê
davon Getötete	2	1	-1	-50,00%	ê ê
davon Schwerverletzte	28	32	4	14,29%	é é
davon Leichtverletzte	110	86	-24	-21,82%	ê ê
männlich	117	94	-23	-19,66%	ê ê
weiblich	23	25	2	8,70%	é
Unfallursachen (Klammerwerte)					
Verkehrstüchtigkeit (01 - 04)	3	11	8	266,67%	é é
Geschwindigkeit (12 - 13)	24	32	8	33,33%	é é
Abstand (14 - 15)	25	14	-11	-44,00%	ê ê
Überholen (16 - 23)	12	7	-5	-41,67%	ê ê
Vorfahrt, Vorrang (27 - 33)	8	5	-3	-37,50%	ê ê
Abbiegen (34 - 35)	4	2	-2	-50,00%	ê ê
Wenden/Rückwärts-/Ein-, Anfahren (36-37)	2	2	0	0,00%	è
Technische Mängel (50 - 55)	1	0	-1	-100,00%	ê ê
Sonstige	48	27	-21	-43,75%	ê ê

2.7.4.1 Mofa und FmH (VBet MotZwei [1, 2])

	unter 14 Jahre	14 - 17 Jahre	18 - 24 Jahre	25 - 64 Jahre	65 - 74 Jahre	75 Jahre und älter	ohne Alters- angabe
Anzahl der Unfälle	0	12	5	29	2	4	1
Verunglückte	0	10	3	21	1	3	0
davon Getötete	0	0	0	0	0	0	0
davon Schwerverletzte	0	3	1	4	0	1	0
davon Leichtverletzte	0	7	2	17	1	2	0
männlich	0	6	2	15	1	3	0
weiblich	0	4	1	6	0	0	0
Unfallursachen (Klammerwerte)							
Verkehrstüchtigkeit (01 - 04)	0	0	3	3	0	3	0
Geschwindigkeit (12 - 13)	0	2	2	6	0	2	0
Abstand (14 - 15)	0	3	0	1	0	0	0
Überholen (16 - 23)	0	0	0	0	0	0	0
Vorfahrt, Vorrang (27 - 33)	0	0	0	2	0	0	0
Abbiegen (34 - 35)	0	1	0	0	0	0	0
Wenden/Rückwärts-/Ein-, Anfahren (36-37)	0	0	0	1	0	0	0
Technische Mängel (50 - 55)	0	0	0	0	0	0	0
Sonstige	0	5	1	8	1	1	1

	Gesamt 2018	Gesamt 2019	Veränderungen zum Vorjahr		Trend
Gesamtunfälle	54	53	-1	-1,85%	↑
Verunglückte	40	38	-2	-5,00%	↑
davon Getötete	0	0	0	0,00%	è
davon Schwerverletzte	6	9	3	50,00%	éé
davon Leichtverletzte	34	29	-5	-14,71%	êê
männlich	32	27	-5	-15,63%	êê
weiblich	8	11	3	37,50%	éé
Unfallursachen (Klammerwerte)					
Verkehrstüchtigkeit (01 - 04)	2	9	7	350,00%	éé
Geschwindigkeit (12 - 13)	3	12	9	300,00%	éé
Abstand (14 - 15)	4	4	0	0,00%	è
Überholen (16 - 23)	2	0	-2	-100,00%	êê
Vorfahrt, Vorrang (27 - 33)	3	2	-1	-33,33%	êê
Abbiegen (34 - 35)	2	1	-1	-50,00%	êê
Wenden/Rückwärts-/Ein-, Anfahren (36-37)	1	1	0	0,00%	è
Technische Mängel (50 - 55)	0	0	0	0,00%	è
Sonstige	19	17	-2	-10,53%	êê

2.7.4.2 E-Bikes (VBet MotZwei [3])

	unter 14 Jahre	14 - 17 Jahre	18 - 24 Jahre	25 - 64 Jahre	65 - 74 Jahre	75 Jahre und älter	ohne Alters- angabe
Anzahl der Unfälle	0	0	0	1	0	0	0
Verunglückte	0	0	0	1	0	0	0
davon Getötete	0	0	0	0	0	0	0
davon Schwerverletzte	0	0	0	0	0	0	0
davon Leichtverletzte	0	0	0	1	0	0	0
männlich	0	0	0	1	0	0	0
weiblich	0	0	0	0	0	0	0
Unfallursachen (Klammerwerte)							
Verkehrstüchtigkeit (01 - 04)	0	0	0	0	0	0	0
Geschwindigkeit (12 - 13)	0	0	0	0	0	0	0
Abstand (14 - 15)	0	0	0	0	0	0	0
Überholen (16 - 23)	0	0	0	0	0	0	0
Vorfahrt, Vorrang (27 - 33)	0	0	0	0	0	0	0
Abbiegen (34 - 35)	0	0	0	0	0	0	0
Wenden/Rückwärts-/Ein-, Anfahren (36-37)	0	0	0	0	0	0	0
Technische Mängel (50 - 55)	0	0	0	0	0	0	0
Sonstige	0	0	0	0	0	0	0

	Gesamt 2018	Gesamt 2019	Veränderungen zum Vorjahr		Trend
Gesamtunfälle	4	1	-3	-75,00%	êê
Verunglückte	3	1	-2	-66,67%	êê
davon Getötete	0	0	0	0,00%	è
davon Schwerverletzte	0	0	0	0,00%	è
davon Leichtverletzte	3	1	-2	-66,67%	êê
männlich	1	1	0	0,00%	è
weiblich	2	0	-2	-100,00%	êê
Unfallursachen (Klammerwerte)					
Verkehrstüchtigkeit (01 - 04)	1	0	-1	-100,00%	êê
Geschwindigkeit (12 - 13)	0	0	0	0,00%	è
Abstand (14 - 15)	0	0	0	0,00%	è
Überholen (16 - 23)	0	0	0	0,00%	è
Vorfahrt, Vorrang (27 - 33)	0	0	0	0,00%	è
Abbiegen (34 - 35)	0	0	0	0,00%	è
Wenden/Rückwärts-/Ein-, Anfahren (36-37)	0	0	0	0,00%	è
Technische Mängel (50 - 55)	0	0	0	0,00%	è
Sonstige	3	0	-3	-100,00%	êê

2.7.4.3 Motorisierte Zweiräder bis 125³ (VBet MotZwei [12])

	unter 14 Jahre	14 - 17 Jahre	18 - 24 Jahre	25 - 64 Jahre	65 - 74 Jahre	75 Jahre und älter	ohne Alters- angabe
Anzahl der Unfälle	0	5	1	6	6	1	2
Verunglückte	0	5	1	5	5	1	0
davon Getötete	0	0	0	0	0	0	0
davon Schwerverletzte	0	3	1	0	0	0	0
davon Leichtverletzte	0	2	0	5	5	1	0
männlich	0	4	0	4	5	1	0
weiblich	0	1	1	1	0	0	0
Unfallursachen (Klammerwerte)							
Verkehrstüchtigkeit (01 - 04)	0	0	0	0	2	0	0
Geschwindigkeit (12 - 13)	0	2	0	0	1	0	0
Abstand (14 - 15)	0	1	0	0	0	0	0
Überholen (16 - 23)	0	0	0	0	0	0	2
Vorfahrt, Vorrang (27 - 33)	0	0	0	0	0	0	0
Abbiegen (34 - 35)	0	0	0	0	0	0	0
Wenden/Rückwärts-/Ein-, Anfahren (36-37)	0	0	0	0	0	0	0
Technische Mängel (50 - 55)	0	0	0	0	0	0	0
Sonstige	0	0	0	1	2	0	1

	Gesamt 2018	Gesamt 2019	Veränderungen zum Vorjahr		Trend
Gesamtunfälle	22	20	-2	-9,09%	↔
Verunglückte	14	17	3	21,43%	↗
davon Getötete	1	0	-1	-100,00%	↘
davon Schwerverletzte	2	4	2	100,00%	↗
davon Leichtverletzte	11	13	2	18,18%	↗
männlich	10	14	4	40,00%	↗
weiblich	4	3	-1	-25,00%	↘
Unfallursachen (Klammerwerte)					
Verkehrstüchtigkeit (01 - 04)	0	2	2	100,00%	↗
Geschwindigkeit (12 - 13)	1	3	2	200,00%	↗
Abstand (14 - 15)	4	1	-3	-75,00%	↘
Überholen (16 - 23)	1	2	1	100,00%	↗
Vorfahrt, Vorrang (27 - 33)	1	0	-1	-100,00%	↘
Abbiegen (34 - 35)	0	0	0	0,00%	↔
Wenden/Rückwärts-/Ein-, Anfahren (36-37)	0	0	0	0,00%	↔
Technische Mängel (50 - 55)	1	0	-1	-100,00%	↘
Sonstige	10	4	-6	-60,00%	↘

2.7.4.4 Motorisierte Zweiräder über 125³ (VBet MotZwei [11, 15])

	unter 14 Jahre	14 - 17 Jahre	18 - 24 Jahre	25 - 64 Jahre	65 - 74 Jahre	75 Jahre und älter	ohne Alters- angabe
Anzahl der Unfälle	0	6	13	54	5	0	1
Verunglückte	0	5	11	44	3	0	0
davon Getötete	0	0	0	1	0	0	0
davon Schwerverletzte	0	1	5	11	2	0	0
davon Leichtverletzte	0	4	6	32	1	0	0
männlich	0	3	6	40	3	0	0
weiblich	0	2	5	4	0	0	0
Unfallursachen (Klammerwerte)							
Verkehrstüchtigkeit (01 - 04)	0	0	0	0	0	0	0
Geschwindigkeit (12 - 13)	0	1	3	12	1	0	0
Abstand (14 - 15)	0	1	2	6	0	0	0
Überholen (16 - 23)	0	0	0	5	0	0	0
Vorfahrt, Vorrang (27 - 33)	0	0	0	3	0	0	0
Abbiegen (34 - 35)	0	0	1	0	0	0	0
Wenden/Rückwärts-/Ein-, Anfahren (36-37)	0	0	0	0	1	0	0
Technische Mängel (50 - 55)	0	0	0	0	0	0	0
Sonstige	0	0	0	4	1	0	1

	Gesamt 2018	Gesamt 2019	Veränderungen zum Vorjahr		Trend
Gesamtunfälle	110	74	-36	-32,73%	êê
Verunglückte	83	63	-20	-24,10%	êê
davon Getötete	1	1	0	0,00%	è
davon Schwerverletzte	20	19	-1	-5,00%	î
davon Leichtverletzte	62	43	-19	-30,65%	êê
männlich	74	52	-22	-29,73%	êê
weiblich	9	11	2	22,22%	éé
Unfallursachen (Klammerwerte)					
Verkehrstüchtigkeit (01 - 04)	0	0	0	0,00%	è
Geschwindigkeit (12 - 13)	20	17	-3	-15,00%	êê
Abstand (14 - 15)	17	9	-8	-47,06%	êê
Überholen (16 - 23)	9	5	-4	-44,44%	êê
Vorfahrt, Vorrang (27 - 33)	4	3	-1	-25,00%	êê
Abbiegen (34 - 35)	2	1	-1	-50,00%	êê
Wenden/Rückwärts-/Ein-, Anfahren (36-37)	1	1	0	0,00%	è
Technische Mängel (50 - 55)	0	0	0	0,00%	è
Sonstige	16	6	-10	-62,50%	êê

2.7.5 Pkw (VBet Pkw [13, 21, 22])

	unter 14 Jahre	14 - 17 Jahre	18 - 24 Jahre	25 - 64 Jahre	65 - 74 Jahre	75 Jahre und älter	ohne Alters- angabe
Anzahl der Unfälle	15	19	935	4.075	542	520	198
Verunglückte	22	10	111	389	40	32	0
davon Getötete	0	0	0	2	0	0	0
davon Schwerverletzte	3	1	19	32	6	6	0
davon Leichtverletzte	19	9	92	355	34	26	0
männlich	13	6	61	183	23	16	0
weiblich	9	4	50	206	17	16	0
Unfallursachen (Klammerwerte)							
Verkehrstüchtigkeit (01 - 04)	0	2	31	104	15	11	0
Geschwindigkeit (12 - 13)	0	2	74	116	14	6	3
Abstand (14 - 15)	0	0	103	282	12	24	3
Überholen (16 - 23)	0	0	14	72	7	7	3
Vorfahrt, Vorrang (27 - 33)	0	0	60	252	43	48	8
Abbiegen (34 - 35)	0	0	28	83	16	10	6
Wenden/Rückwärts-/Ein-, Anfahren (36-37)	0	2	108	515	82	95	17
Technische Mängel (50 - 55)	0	0	7	13	0	0	0
Sonstige	0	5	148	729	125	184	53

	Gesamt 2018	Gesamt 2019	Veränderungen zum Vorjahr		Trend
Gesamtunfälle	5.041	5.090	49	0,97%	ì
Verunglückte	591	604	13	2,20%	ì
davon Getötete	5	2	-3	-60,00%	êê
davon Schwerverletzte	54	67	13	24,07%	éé
davon Leichtverletzte	532	535	3	0,56%	ì
männlich	270	302	32	11,85%	éé
weiblich	321	302	-19	-5,92%	ê
Unfallursachen (Klammerwerte)					
Verkehrstüchtigkeit (01 - 04)	128	163	35	27,34%	éé
Geschwindigkeit (12 - 13)	161	215	54	33,54%	éé
Abstand (14 - 15)	421	424	3	0,71%	ì
Überholen (16 - 23)	89	103	14	15,73%	éé
Vorfahrt, Vorrang (27 - 33)	424	411	-13	-3,07%	î
Abbiegen (34 - 35)	151	143	-8	-5,30%	ê
Wenden/Rückwärts-/Ein-, Anfahren (36-37)	698	819	121	17,34%	éé
Technische Mängel (50 - 55)	16	20	4	25,00%	éé
Sonstige	1.282	1.244	-38	-2,96%	î

2.7.6 Lkw (VBet Lkw [40, 41, 42, 43, 44, 45, 46, 48, 51, 52, 57, 58])

	unter 14 Jahre	14 - 17 Jahre	18 - 24 Jahre	25 - 64 Jahre	65 - 74 Jahre	75 Jahre und älter	ohne Alters- angabe
Anzahl der Unfälle	1	1	42	490	19	2	42
Verunglückte	1	1	7	14	0	0	0
davon Getötete	0	0	0	0	0	0	0
davon Schwerverletzte	0	0	1	0	0	0	0
davon Leichtverletzte	1	1	6	14	0	0	0
männlich	1	1	5	14	0	0	0
weiblich	0	0	2	0	0	0	0
Unfallursachen (Klammerwerte)							
Verkehrstüchtigkeit (01 - 04)	0	0	1	4	0	0	0
Geschwindigkeit (12 - 13)	0	0	2	4	0	0	2
Abstand (14 - 15)	0	0	6	37	2	1	1
Überholen (16 - 23)	0	0	1	7	0	0	2
Vorfahrt, Vorrang (27 - 33)	0	0	0	19	1	0	0
Abbiegen (34 - 35)	0	0	0	37	2	0	1
Wenden/Rückwärts-/Ein-, Anfahren (36-37)	0	0	12	100	1	0	6
Technische Mängel (50 - 55)	0	0	0	2	0	0	0
Sonstige	0	0	13	166	12	0	14

	Gesamt 2018	Gesamt 2019	Veränderungen zum Vorjahr		Trend
Gesamtunfälle	635	576	-59	-9,29%	è
Verunglückte	27	23	-4	-14,81%	èè
davon Getötete	1	0	-1	-100,00%	èè
davon Schwerverletzte	2	1	-1	-50,00%	èè
davon Leichtverletzte	24	22	-2	-8,33%	è
männlich	25	21	-4	-16,00%	èè
weiblich	2	2	0	0,00%	è
Unfallursachen (Klammerwerte)					
Verkehrstüchtigkeit (01 - 04)	5	5	0	0,00%	è
Geschwindigkeit (12 - 13)	6	8	2	33,33%	éé
Abstand (14 - 15)	35	47	12	34,29%	éé
Überholen (16 - 23)	8	10	2	25,00%	éé
Vorfahrt, Vorrang (27 - 33)	35	20	-15	-42,86%	èè
Abbiegen (34 - 35)	52	40	-12	-23,08%	èè
Wenden/Rückwärts-/Ein-, Anfahren (36-37)	116	119	3	2,59%	ì
Technische Mängel (50 - 55)	2	2	0	0,00%	è
Sonstige	245	205	-40	-16,33%	èè

2.7.7 Kraftomnibusse (VBet Busse [31, 32, 33, 34, 35])

	unter 14 Jahre	14 - 17 Jahre	18 - 24 Jahre	25 - 64 Jahre	65 - 74 Jahre	75 Jahre und älter	ohne Alters- angabe
Anzahl der Unfälle	2	1	6	110	2	1	4
Verunglückte	4	2	4	4	1	1	0
davon Getötete	0	0	0	0	0	0	0
davon Schwerverletzte	0	0	0	1	0	0	0
davon Leichtverletzte	4	2	4	3	1	1	0
männlich	2	0	0	3	1	0	0
weiblich	2	2	4	1	0	1	0
Unfallursachen (Klammerwerte)							
Verkehrstüchtigkeit (01 - 04)	0	0	0	0	0	0	0
Geschwindigkeit (12 - 13)	0	0	0	3	0	0	0
Abstand (14 - 15)	0	0	0	6	0	0	0
Überholen (16 - 23)	0	0	0	1	0	0	0
Vorfahrt, Vorrang (27 - 33)	0	0	0	3	0	0	0
Abbiegen (34 - 35)	0	0	0	11	0	0	0
Wenden/Rückwärts-/Ein-, Anfahren (36-37)	0	0	0	7	0	0	1
Technische Mängel (50 - 55)	0	0	0	0	0	0	0
Sonstige	0	0	3	40	1	0	3

	Gesamt 2018	Gesamt 2019	Veränderungen zum Vorjahr		Trend
Gesamtunfälle	88	118	30	34,09%	éé
Verunglückte	11	16	5	45,45%	éé
davon Getötete	0	0	0	0,00%	è
davon Schwerverletzte	1	1	0	0,00%	è
davon Leichtverletzte	10	15	5	50,00%	éé
männlich	2	6	4	200,00%	éé
weiblich	9	10	1	11,11%	éé
Unfallursachen (Klammerwerte)					
Verkehrstüchtigkeit (01 - 04)	0	0	0	0,00%	è
Geschwindigkeit (12 - 13)	1	3	2	200,00%	éé
Abstand (14 - 15)	3	6	3	100,00%	éé
Überholen (16 - 23)	1	1	0	0,00%	è
Vorfahrt, Vorrang (27 - 33)	7	3	-4	-57,14%	èè
Abbiegen (34 - 35)	10	11	1	10,00%	é
Wenden/Rückwärts-/Ein-, Anfahren (36-37)	6	8	2	33,33%	éé
Technische Mängel (50 - 55)	0	0	0	0,00%	è
Sonstige	43	47	4	9,30%	é

2.7.8 Schienenfahrzeuge (VBet SoFz[61, 62])

	unter 14 Jahre	14 - 17 Jahre	18 - 24 Jahre	25 - 64 Jahre	65 - 74 Jahre	75 Jahre und älter	ohne Alters- angabe
Anzahl der Unfälle	0	0	1	7	0	0	0
Verunglückte	0	0	0	2	0	0	0
davon Getötete	0	0	0	0	0	0	0
davon Schwerverletzte	0	0	0	0	0	0	0
davon Leichtverletzte	0	0	0	2	0	0	0
männlich	0	0	0	2	0	0	0
weiblich	0	0	0	0	0	0	0
Unfallursachen (Klammerwerte)							
Verkehrstüchtigkeit (01 - 04)	0	0	0	0	0	0	0
Geschwindigkeit (12 - 13)	0	0	0	0	0	0	0
Abstand (14 - 15)	0	0	0	0	0	0	0
Überholen (16 - 23)	0	0	0	0	0	0	0
Vorfahrt, Vorrang (27 - 33)	0	0	0	0	0	0	0
Abbiegen (34 - 35)	0	0	0	0	0	0	0
Wenden/Rückwärts-/Ein-, Anfahren (36-37)	0	0	0	0	0	0	0
Technische Mängel (50 - 55)	0	0	0	0	0	0	0
Sonstige	0	0	0	1	0	0	0

	Gesamt 2018	Gesamt 2019	Veränderungen		Trend
Gesamtunfälle	5	8	3	60,00%	éé
Verunglückte	2	2	0	0,00%	è
davon Getötete	0	0	0	0,00%	è
davon Schwerverletzte	0	0	0	0,00%	è
davon Leichtverletzte	2	2	0	0,00%	è
männlich	1	2	1	100,00%	éé
weiblich	1	0	-1	-100,00%	èè
Unfallursachen (Klammerwerte)					
Verkehrstüchtigkeit (01 - 04)	0	0	0	0,00%	è
Geschwindigkeit (12 - 13)	0	0	0	0,00%	è
Abstand (14 - 15)	0	0	0	0,00%	è
Überholen (16 - 23)	0	0	0	0,00%	è
Vorfahrt, Vorrang (27 - 33)	0	0	0	0,00%	è
Abbiegen (34 - 35)	0	0	0	0,00%	è
Wenden/Rückwärts-/Ein-, Anfahren (36-37)	0	0	0	0,00%	è
Technische Mängel (50 - 55)	0	0	0	0,00%	è
Sonstige	0	1	1	100,00%	éé

2.7.9 Sonstige Fzg. (VBet SoFz[53, 54, 55, 91, 92] und andere Verkehrsbeteiligungen sowie sonstige Geschädigte)

	unter 14 Jahre	14 - 17 Jahre	18 - 24 Jahre	25 - 64 Jahre	65 - 74 Jahre	75 Jahre und älter	ohne Alters- angabe
Anzahl der Unfälle	0	2	15	66	3	1	949
Verunglückte	0	0	1	6	0	0	0
davon Getötete	0	0	0	0	0	0	0
davon Schwerverletzte	0	0	0	4	0	0	0
davon Leichtverletzte	0	0	1	2	0	0	0
männlich	0	0	1	5	0	0	0
weiblich	0	0	0	1	0	0	0
Unfallursachen (Klammerwerte)							
Verkehrstüchtigkeit (01 - 04)	0	1	0	2	0	0	0
Geschwindigkeit (12 - 13)	0	0	1	1	0	0	4
Abstand (14 - 15)	0	0	0	0	0	0	6
Überholen (16 - 23)	0	0	1	1	0	0	7
Vorfahrt, Vorrang (27 - 33)	0	0	0	3	0	0	6
Abbiegen (34 - 35)	0	0	1	6	0	0	5
Wenden/Rückwärts-/Ein-, Anfahren (36-37)	0	0	2	14	0	1	38
Technische Mängel (50 - 55)	0	0	1	1	0	0	2
Sonstige	0	1	4	28	1	0	876

	Gesamt 2018	Gesamt 2019	Veränderungen zum Vorjahr		Trend
Gesamtunfälle	1.066	1.035	-31	-2,91%	↑
Verunglückte	4	7	3	75,00%	éé
davon Getötete	0	0	0	0,00%	è
davon Schwerverletzte	0	4	4	100,00%	éé
davon Leichtverletzte	4	3	-1	-25,00%	èè
männlich	3	6	3	100,00%	éé
weiblich	0	1	1	100,00%	éé
Unfallursachen (Klammerwerte)					
Verkehrstüchtigkeit (01 - 04)	1	3	2	200,00%	éé
Geschwindigkeit (12 - 13)	1	6	5	500,00%	éé
Abstand (14 - 15)	4	6	2	50,00%	éé
Überholen (16 - 23)	7	9	2	28,57%	éé
Vorfahrt, Vorrang (27 - 33)	10	9	-1	-10,00%	è
Abbiegen (34 - 35)	13	12	-1	-7,69%	è
Wenden/Rückwärts-/Ein-, Anfahren (36-37)	56	55	-1	-1,79%	↑
Technische Mängel (50 - 55)	3	4	1	33,33%	éé
Sonstige	950	910	-40	-4,21%	↑

2.8 Ausgewählte Unfallursachen

2.8.1 Alkohol und/oder berauschende Mittel

	2015	2016	2017	2018	2019
Gesamtunfälle	124	131	110	120	148
VU mit Personenschaden	43	57	34	50	52
Kategorie 1	0	3	1	2	0
Kategorie 2	15	14	8	11	10
Kategorie 3	28	40	25	37	42
Verunglückte	49	77	40	72	62
davon Getötete	0	3	1	2	0
davon Schwerverletzte	17	18	9	13	14
davon Leichtverletzte	32	56	30	57	48
VU mit Sachschaden	81	74	76	70	96

	unter Alkohol 2019	unter ber. Mittel 2019	Mischkonsum 2019	Veränderungen zum Vorjahr		Trend
Gesamtunfälle	122	14	12	28	23,33%	é é
VU mit Personenschaden	48	2	2	2	4,00%	ì
Kategorie 1	0	0	0	-2	-100,00%	è è
Kategorie 2	9	0	1	-1	-9,09%	è
Kategorie 3	39	2	1	5	13,51%	é é
Verunglückte	57	3	2	-10	-13,89%	è è
davon Getötete	0	0	0	-2	-100,00%	è è
davon Schwerverletzte	13	0	1	1	7,69%	é
davon Leichtverletzte	44	3	1	-9	-15,79%	è è
VU mit Sachschaden	74	12	10	26	37,14%	é é

2.8.2 Geschwindigkeit (FüStrBen [12, 13])

	2015	2016	2017	2018	2019	Veränderungen zum Vorjahr		Trend
Gesamtunfälle	306	237	256	201	268	67	33,33%	éé
VU mit Personenschaden	109	85	82	83	96	13	15,66%	éé
Kategorie 1	3	3	2	3	1	-2	-66,67%	ëë
Kategorie 2	28	18	18	14	30	16	114,29%	éé
Kategorie 3	78	64	62	66	65	-1	-1,52%	î
Verunglückte	147	109	117	110	130	20	18,18%	éé
davon Getötete	3	3	2	3	1	-2	-66,67%	ëë
davon Schwerverletzte	32	21	22	16	38	22	137,50%	éé
davon Leichtverletzte	112	85	93	91	91	0	0,00%	è
VU mit Sachschaden	197	152	174	118	172	54	45,76%	éé

2.8.3 Abstand (FüStrBen [14])

	2015	2016	2017	2018	2019	Veränderungen zum Vorjahr		Trend
Gesamtunfälle	449	546	583	476	484	8	1,68%	î
VU mit Personenschaden	135	133	174	145	155	10	6,90%	é
Kategorie 1	0	1	0	0	0	0	0,00%	è
Kategorie 2	10	11	5	11	11	0	0,00%	è
Kategorie 3	125	121	169	134	144	10	7,46%	é
Verunglückte	196	188	254	210	218	8	3,81%	î
davon Getötete	0	1	0	0	0	0	0,00%	è
davon Schwerverletzte	11	11	5	15	12	-3	-20,00%	ëë
davon Leichtverletzte	185	176	249	195	206	11	5,64%	é
VU mit Sachschaden	314	413	409	331	329	-2	-0,60%	î

2.8.4 Wildunfälle (Hind [86])

	2015	2016	2017	2018	2019	Veränderungen zum Vorjahr		Trend
Gesamtunfälle	851	806	856	764	723	-41	-5,37%	↔
VU mit Personenschaden	10	9	13	16	4	-12	-75,00%	↔↔
Kategorie 1	0	0	0	0	0	0	0,00%	↔
Kategorie 2	1	1	3	1	0	-1	-100,00%	↔↔
Kategorie 3	9	8	10	15	4	-11	-73,33%	↔↔
Verunglückte	11	11	17	19	4	-15	-78,95%	↔↔
davon Getötete	0	0	0	0	0	0	0,00%	↔
davon Schwerverletzte	1	1	3	1	0	-1	-100,00%	↔↔
davon Leichtverletzte	10	10	14	18	4	-14	-77,78%	↔↔
VU mit Sachschaden	841	797	843	748	719	-29	-3,88%	↑

2.8.5 Ursachen bei Verkehrsunfällen mit Personenschäden (Kategorie 1, 2, 3)

	2015	2016	2017	2018	2019	Veränderungen zum Vorjahr		Trend
Alkoholeinfluss (01)	41	50	35	44	51	7	15,91%	é é
Einfluss anderer berauschender Mittel (02)	4	12	4	9	4	-5	-55,56%	ê ê
Übermüdung (03)	6	2	1	0	8	8	100,00%	é é
Sonstige körperliche oder geistige Mängel (04)	8	10	2	9	14	5	55,56%	é é
Falsche Straßenbenutzung (08-11)	44	42	55	65	55	-10	-15,38%	ê ê
Geschwindigkeit (12-13)	109	85	82	83	97	14	16,87%	é é
Abstand (14)	135	133	174	148	158	10	6,76%	é
Überholen (16-23)	40	42	37	42	44	2	4,76%	î
Vorbei-, Nebeneinanderfahren (24-26)	14	16	15	11	13	2	18,18%	é é
Vorfahrt/Vorrang (27-33)	173	186	214	213	203	-10	-4,69%	î
Abbiegen (34-35)	89	64	78	80	63	-17	-21,25%	ê ê
Wenden/Rückwärtsfahren (36)	36	32	27	35	36	1	2,86%	î
Einfahren in den fließenden Verkehr (37)	54	48	27	45	45	0	0,00%	è
Falsches Verhalten ggü. Fußgängern (38-42)	37	35	31	32	41	9	28,13%	é é
Ruhender Verkehr (43-46)	11	14	16	12	13	1	8,33%	é
Ladung (47-48)	1	2	1	4	3	-1	-25,00%	ê ê
Andere Fehler beim Fahrzeugführer (49)	85	124	147	160	97	-63	-39,38%	ê ê
Technische Mängel (50-55)	9	10	5	7	8	1	14,29%	é é
Falsches Verhalten der Fußgänger (60-69)	32	24	29	41	38	-3	-7,32%	ê
Straßenverhältnisse/Straßenzustand (70-79, 90)	31	23	38	32	31	-1	-3,13%	î
Witterungsverhältnisse (80-84)	16	10	9	17	19	2	11,76%	é é
Hindernisse auf der Fahrbahn (85-88)	15	12	18	24	14	-10	-41,67%	ê ê
Sonstige (89)	0	0	2	2	0	-2	-100,00%	ê ê

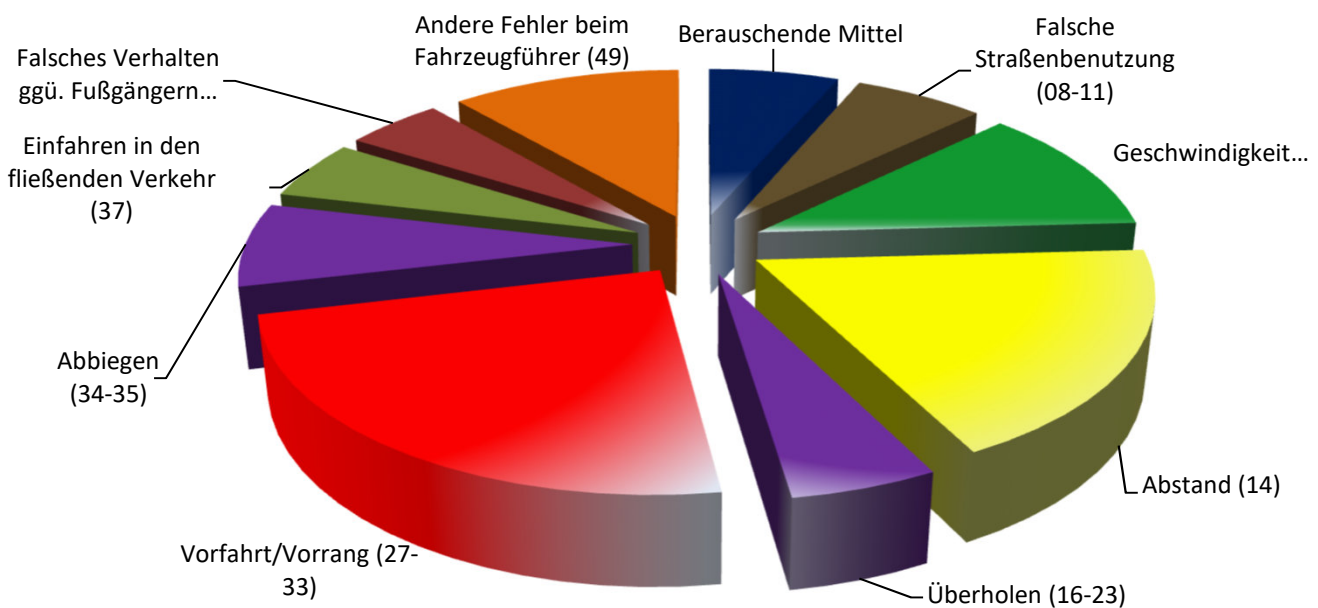


Abb. 8: Hauptunfallursachen bei schweren Verkehrsunfällen

2.8.6 Unfallursachen nach Kategorien

	Gesamtunfälle	VU Kategorie 1	VU Kategorie 2	VU Kategorie 3	VU Kategorie 4-6
Alkoholeinfluss (01)	135	0	11	40	84
Einfluss anderer berauschender Mittel (02)	26	0	1	3	22
Übermüdung (03)	13	0	3	5	5
Sonstige körperliche oder geistige Mängel (04)	32	0	4	10	18
Falsche Straßenbenutzung (08-11)	284	1	13	41	229
Geschwindigkeit (12-13)	269	1	30	66	172
Abstand (14)	489	0	11	147	331
Überholen (16-23)	130	3	5	36	86
Vorbei-, Nebeneinanderfahren (24-26)	143	0	0	13	130
Vorfahrt/Vorrang (27-33)	481	1	43	159	278
Abbiegen (34-35)	214	1	10	52	151
Wenden/Rückwärtsfahren (36)	831	0	7	29	795
Einfahren in den fließenden Verkehr (37)	188	0	5	40	143
Falsches Verhalten ggü. Fußgängern (38-42)	41	1	6	34	0
Ruhender Verkehr (43-46)	132	0	1	12	119
Ladung (47-48)	19	0	0	3	16
Andere Fehler beim Fahrzeugführer (49)	1.899	0	20	77	1.802
Technische Mängel (50-55)	30	0	0	8	22
Falsches Verhalten der Fußgänger (60-69)	45	0	16	22	7
Straßenverhältnisse/Straßenzustand (70-79, 90)	89	1	7	23	58
Witterungsverhältnisse (80-84)	46	1	3	15	27
Hindernisse auf der Fahrbahn (85-88)	763	0	3	11	749
Sonstige (89)	0	0	0	0	0

3 Engineering - Sichere Gestaltung des Verkehrsraums

siehe Auswertungen PP Südhessen 2019

4 Education - Verkehrserziehung

siehe Auswertungen PP Südhessen 2019

5. Enforcement - Verkehrsüberwachung

siehe Auswertungen PP Südhessen 2019

5.1 Geschwindigkeit

siehe Auswertungen PP Südhessen 2019

5.2 Folgenlose Fahrten unter dem Einfluss von Alkohol und anderen berauschenden Mitteln

siehe Auswertungen PP Südhessen 2019

5.3 Güter- und Personenverkehr

siehe Auswertungen PP Südhessen 2019

6. Verkehrsunfallentwicklung im Landkreis Darmstadt-Dieburg

6.1 Polizeidirektion Darmstadt-Dieburg - Übersicht Landkreis Darmstadt-Dieburg

	2015	2016	2017	2018	2019	Veränderungen 2018/2019		Trend
						in Zahlen	in %	
VU gesamt	4.855	5.286	5.845	5.557	5.572	15	0,27%	ì
VU mit Personenschaden	782	767	814	847	839	-8	-0,94%	î
Kategorie 1	10	10	10	13	6	-7	-53,85%	êê
Kategorie 2	139	110	117	134	152	18	13,43%	éé
Kategorie 3	633	647	687	700	681	-19	-2,71%	î
Verunglückte Personen	1.025	980	1.031	1.088	1.078	-10	-0,92%	î
Getötete	10	11	10	13	6	-7	-53,85%	êê
Schwerverletzte	152	131	125	154	174	20	12,99%	éé
Leichtverletzte	863	838	896	921	898	-23	-2,50%	î
VU mit Sachschaden	4.073	4.519	5.031	4.710	4.733	23	0,49%	ì
Kategorie 4	226	273	550	493	483	-10	-2,03%	î
Kategorie 5	3.797	4.206	4.443	4.191	4.200	9	0,21%	ì
Kategorie 6	50	40	38	26	50	24	92,31%	éé
Sachschaden in Mill.	13	15	16	16	17	1	7,24%	é
Unfälle unter Einfluss von								
Alkohol	115	109	95	102	122	20	19,61%	éé
Drogen	5	15	3	12	14	2	16,67%	éé
Mischkonsum	4	7	12	6	12	6	100,00%	éé
Folgenlose Fahrten unter:	<i>-Landkreis Darmstadt-Dieburg und Stadt Darmstadt kumuliert -</i>							
Alkohol	434	474	505	341	369	28	8,21%	é
Drogen	283	402	387	334	330	-4	-1,20%	î
Mischkonsum	27	20	16	26	28	2	7,69%	é
Verfolgungsindex Alkohol	<i>Auf die Ausweisung der Verfolgungsindizes wurde auf Grund der kumulierten Auswertung der</i>							
Verfolgungsindex Drogen	<i>Folgenlosen Fahrten für Landkreis DA-DI und Stadt Darmstadt verzichtet</i>							
Unfallfluchten	1.533	1.586	1.647	1.659	1.619	-40	-2,41%	î
davon mit Personenschaden	65	72	73	71	75	4	5,63%	é
Aufklärungsquote	39%	37%	38%	37%	36%			î
Wildunfälle	851	806	856	764	723	-41	-5,37%	ê