

# Auswertung der Verkehrsunfalldaten

Anzahl Verkehrsunfälle	2.382
Erstellungsdatum	27.02.2020
Zeitraum	
Dienststelle	HESH-ABT-E
Unfallfilter	Gemeindegeschlüssel ist einer aus "432010 - Groß-Umstadt, Stadt" und Unfalldatum ist zwischen 01.01.2015 und 31.12.2019 und Straßenklasse ist einer aus "2 - Bundesstraße", "3 - Landesstraße", "4 - Kreisstraße", "5 - Gemeinde- und andere Straße"

## Unfälle nach Kategorie

	Kategorie						Gesamt
	1	2	3	4	5	6	
2015	2	12	66	17	341	2	440
2016	0	9	61	33	330	2	435
2017	2	18	67	49	379	4	519
2018	1	13	76	46	366	2	504
2019	1	11	68	52	347	5	484
<b>Gesamt</b>	<b>6</b>	<b>63</b>	<b>338</b>	<b>197</b>	<b>1.763</b>	<b>15</b>	<b>2.382</b>

Kat 1:	Unfall mit Getöteten
Kat 2:	Unfall mit Schwerverletzten
Kat 3:	Unfall mit Leichtverletzten
Kat 4:	Schwerwiegender Unfall mit Sachschaden (im engeren Sinn)
Kat 5:	Sonstiger Sachschadensunfall ohne Alkoholeinwirkung / and. ber. Mittel
Kat 6:	Sonstiger Sachschadensunfall unter Alkoholeinwirkung / and. ber. Mittel

## Anzahl verunglückter Personen

	Anzahl			Gesamt
	Getötete	Schwerverletzte	Leichtverletzte	
2015	2	14	97	113
2016	0	13	81	94
2017	2	19	95	116
2018	1	18	101	120
2019	1	15	91	107
<b>Gesamt</b>	<b>6</b>	<b>79</b>	<b>465</b>	<b>550</b>

## Unfälle gleichen Typs

	Typ							Gesamt
	1	2	3	4	5	6	7	
2015	58	19	35	2	28	73	225	440
2016	37	16	47	1	38	96	200	435
2017	52	22	53	6	43	112	231	519
2018	60	16	48	5	40	86	249	504
2019	61	14	53	2	33	85	236	484
<b>Gesamt</b>	<b>268</b>	<b>87</b>	<b>236</b>	<b>16</b>	<b>182</b>	<b>452</b>	<b>1.141</b>	<b>2.382</b>

Typ 1:	Fahrerunfall (F)
Typ 2:	Abbiegeunfall (AB)
Typ 3:	Einbiegen/Kreuzen-Unfall (EK)
Typ 4:	Überschreiten-Unfall (ÜS)
Typ 5:	Unfall durch ruhenden Verkehr (RV)
Typ 6:	Unfall im Längsverkehr (LV)
Typ 7:	Sonstiger Unfall (SO)

## Straßenzustände zum Zeitpunkt der Unfälle

	Anzahl	Prozent
0: trocken	1.793	75%
1: nass/feucht	552	23%
2: winterglatt	25	1%
5: Schlüpfrigkeit	7	0%
Gesamt	2.377	100%

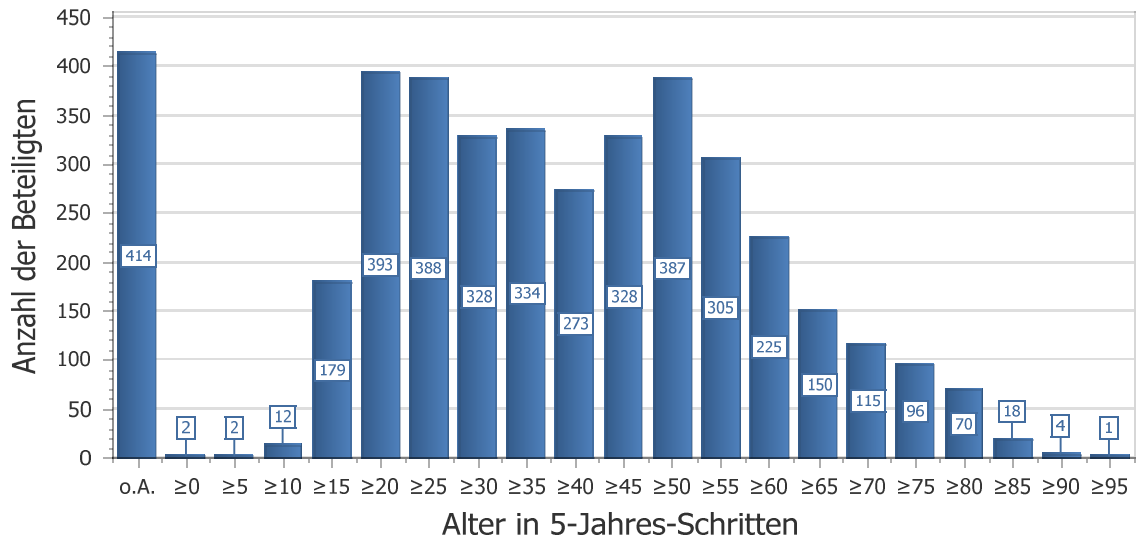
## Anzahl Unfälle mit Radfahrer- und/oder Fußgängerbeteiligung

	Radfahrer	Fußgänger	Gesamt
2015	15	4	17
2016	15	3	17
2017	13	9	22
2018	13	12	25
2019	11	8	19
Gesamt	67	36	100

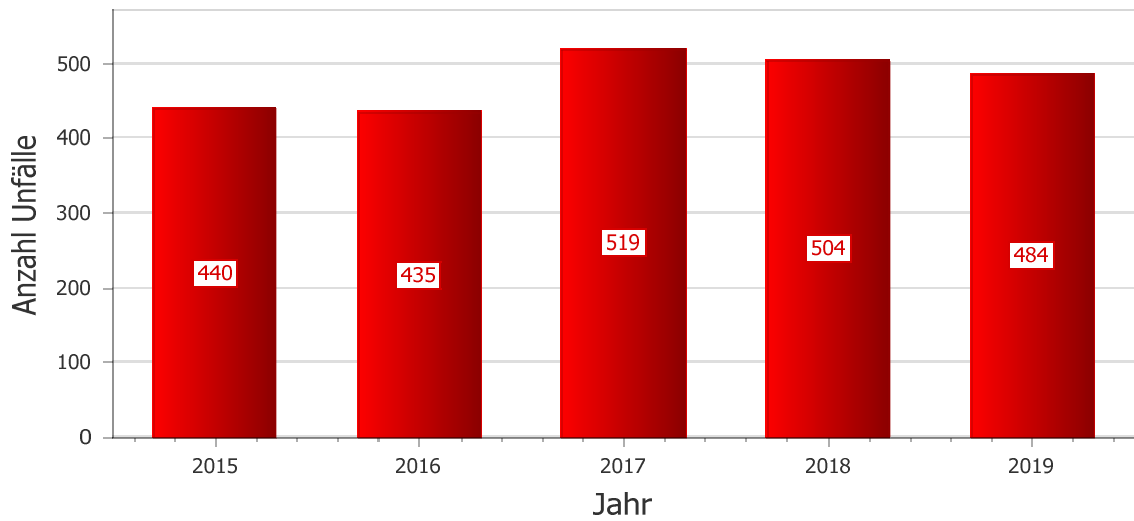
## Verkehrsbeteiligung

	Anzahl
Gruppe 1: Personenkraftwagen	3.107
Gruppe 2: Fahrräder	69
Gruppe 3: Fußgänger	38
Gruppe 4: Liefer- und Lastkraftwagen	282
Gruppe 5: Busse	31
Gruppe 6: motorisierte Zweiräder	120
Gruppe 7: andere Fahrzeuge	377
Gesamt	4.024

### Lebensalter der Beteiligten

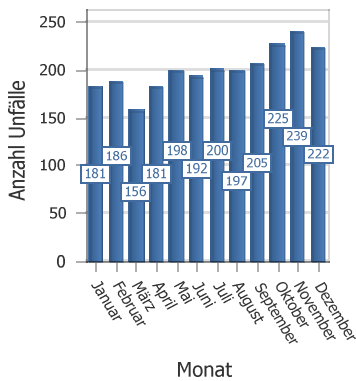


### Verkehrsunfälle in Jahren

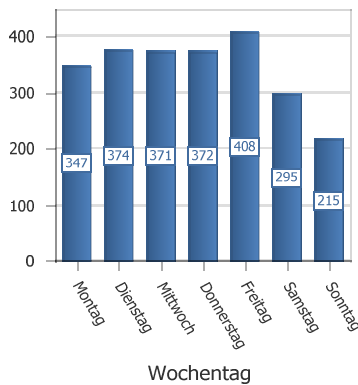


2015 bis 2019

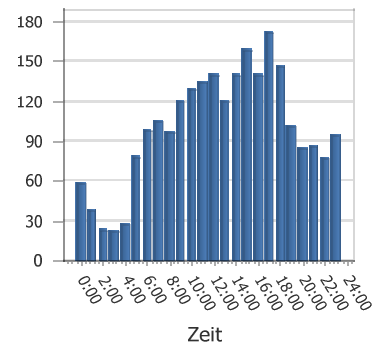
#### VU in Monaten



#### VU an Tagen

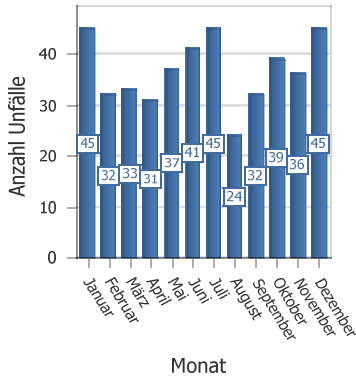


#### VU im Tagesverlauf

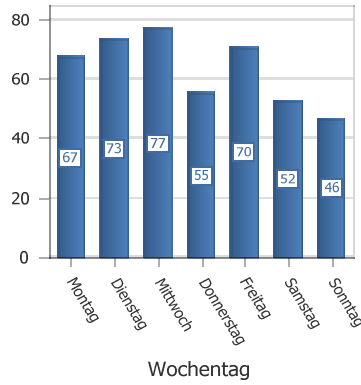


2015

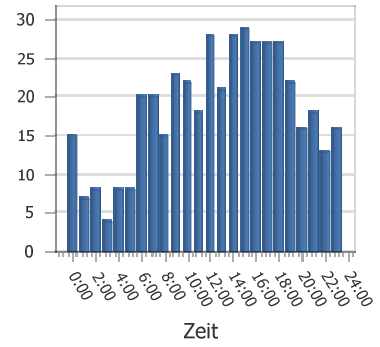
VU in Monaten



VU an Tagen

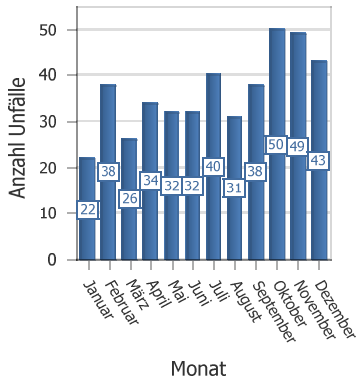


VU im Tagesverlauf

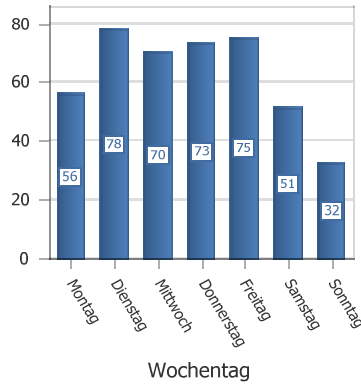


2016

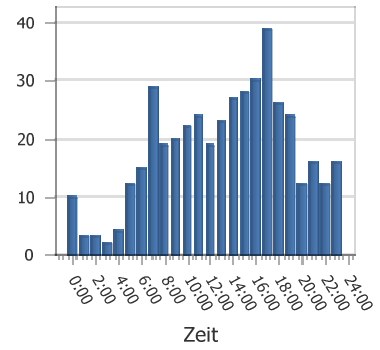
VU in Monaten



VU an Tagen

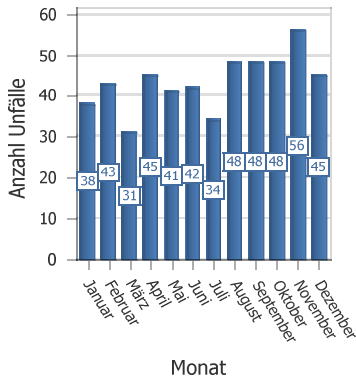


VU im Tagesverlauf

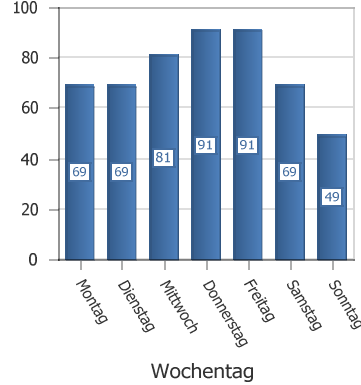


2017

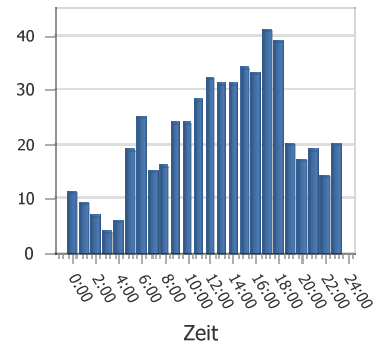
VU in Monaten



VU an Tagen

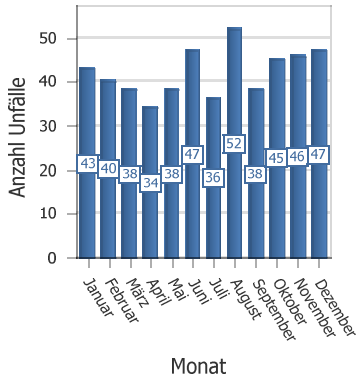


VU im Tagesverlauf

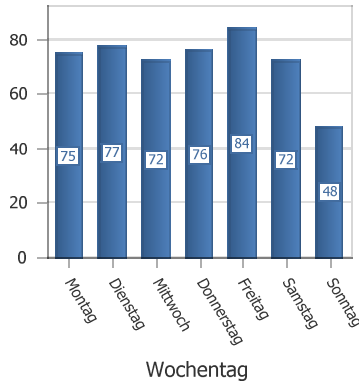


2018

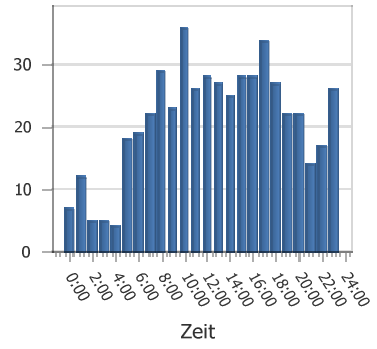
VU in Monaten



VU an Tagen

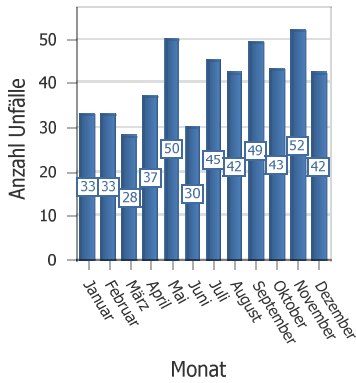


VU im Tagesverlauf

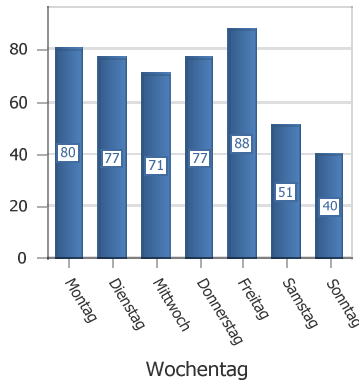


2019

VU in Monaten



VU an Tagen



VU im Tagesverlauf

