

Auswertung der Verkehrsunfalldaten

Anzahl Verkehrsunfälle	1.113
Erstellungsdatum	04.03.2021
Zeitraum	
Dienststelle	HESH-ABT-E
Unfallfilter	Unfalldatum ist zwischen 01.01.2016 und 31.12.2020 und Straßenklasse ist einer aus "2 - Bundesstraße", "3 - Landesstraße", "4 - Kreisstraße", "5 - Gemeinde- und andere Straße" und Gemeindegeschlüssel ist einer aus "433004 - Gernsheim, Schöffersstadt"

Unfälle nach Kategorie

	Kategorie						Gesamt
	1	2	3	4	5	6	
2016	0	5	34	17	157	0	213
2017	3	6	25	16	185	2	237
2018	0	6	26	26	170	2	230
2019	0	3	23	28	146	4	204
2020	0	5	30	18	175	1	229
Gesamt	3	25	138	105	833	9	1.113

Kat 1:	Unfall mit Getöteten
Kat 2:	Unfall mit Schwerverletzten
Kat 3:	Unfall mit Leichtverletzten
Kat 4:	Schwerwiegender Unfall mit Sachschaden (im engeren Sinn)
Kat 5:	Sonstiger Sachschadensunfall ohne Alkoholeinwirkung / and. ber. Mittel
Kat 6:	Sonstiger Sachschadensunfall unter Alkoholeinwirkung / and. ber. Mittel

Anzahl verunglückter Personen

	Anzahl			Gesamt
	Getötete	Schwerverletzte	Leichtverletzte	
2016	0	5	43	48
2017	3	7	36	46
2018	0	7	35	42
2019	0	3	30	33
2020	0	6	35	41
Gesamt	3	28	179	210

Unfälle gleichen Typs

	Typ							Gesamt
	1	2	3	4	5	6	7	
2016	25	5	38	0	21	23	101	213
2017	19	8	32	2	25	33	118	237
2018	29	10	32	1	12	29	117	230
2019	26	4	20	0	10	39	105	204
2020	21	10	30	2	16	39	111	229
Gesamt	120	37	152	5	84	163	552	1.113

Typ 1:	Fahrerunfall (F)
Typ 2:	Abbiegeunfall (AB)
Typ 3:	Einbiegen/Kreuzen-Unfall (EK)
Typ 4:	Überschreiten-Unfall (ÜS)
Typ 5:	Unfall durch ruhenden Verkehr (RV)
Typ 6:	Unfall im Längsverkehr (LV)
Typ 7:	Sonstiger Unfall (SO)

Straßenzustände zum Zeitpunkt der Unfälle

	Anzahl	Prozent
0: trocken	885	79%
1: nass/feucht	216	19%
2: winterglatt	11	1%
5: Schlüpfrigkeit	4	0%
Gesamt	1.116	100%

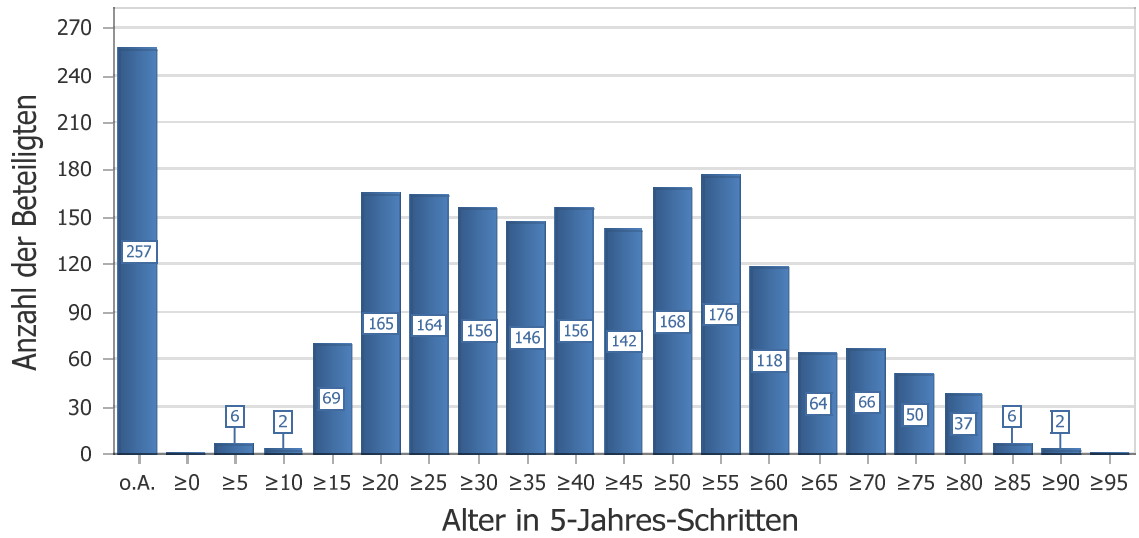
Anzahl Unfälle mit Radfahrer- und/oder Fußgängerbeteiligung

	Radfahrer	Fußgänger	Radfahrer oder Fußgänger
2016	13	1	13
2017	10	7	17
2018	11	2	13
2019	6	2	7
2020	12	5	16
Gesamt	52	17	66

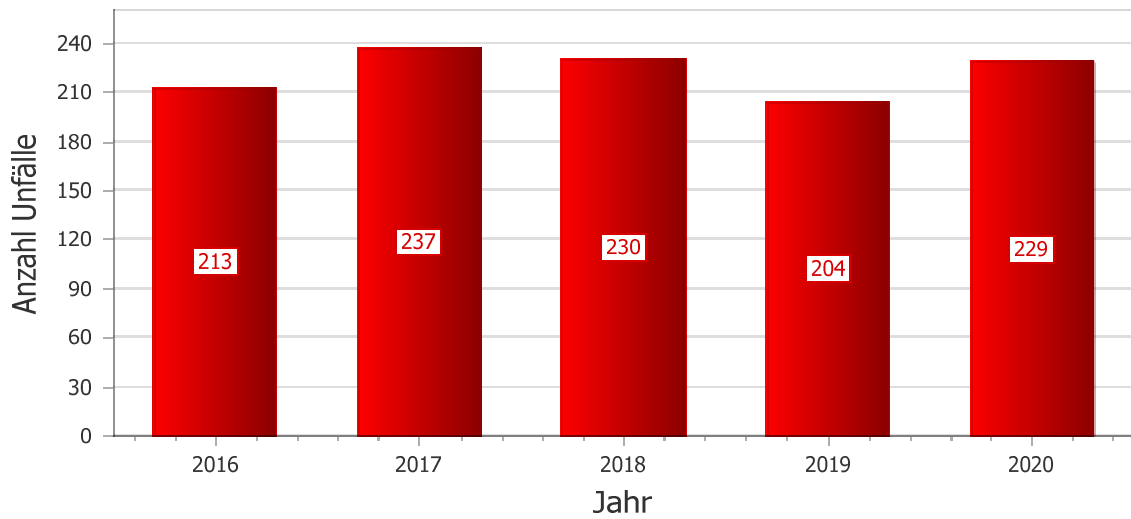
Verkehrsbeteiligung

	Anzahl
Gruppe 1: Personenkraftwagen	1.403
Gruppe 2: Fahrräder	56
Gruppe 3: Fußgänger	17
Gruppe 4: Liefer- und Lastkraftwagen	202
Gruppe 5: Busse	15
Gruppe 6: motorisierte Zweiräder	30
Gruppe 7: andere Fahrzeuge	227
Gesamt	1.950

Lebensalter der Beteiligten

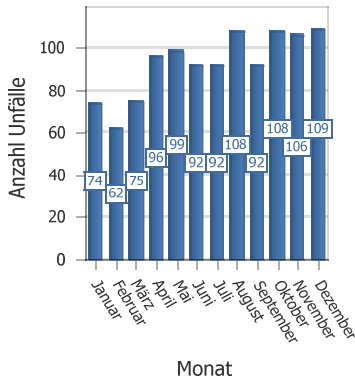


Verkehrsunfälle in Jahren

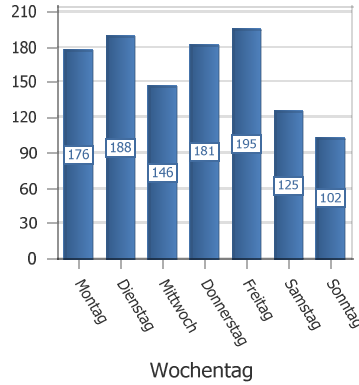


2016 bis 2020

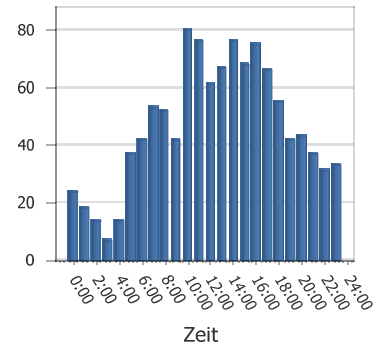
VU in Monaten



VU an Tagen

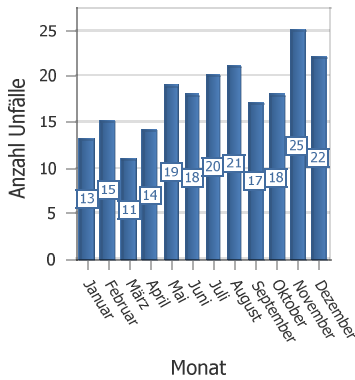


VU im Tagesverlauf

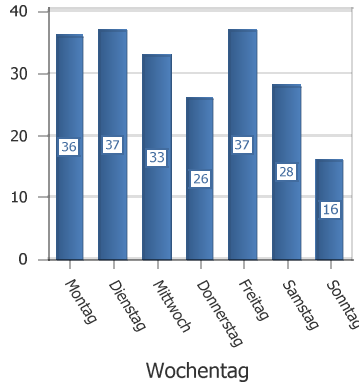


2016

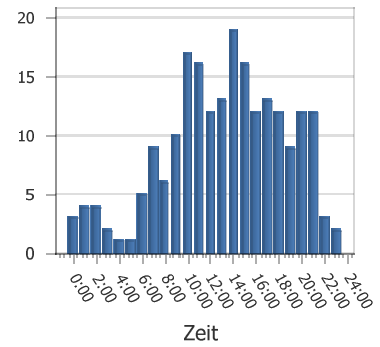
VU in Monaten



VU an Tagen

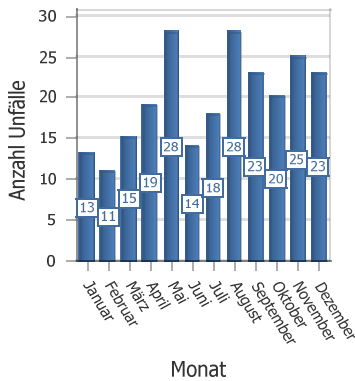


VU im Tagesverlauf

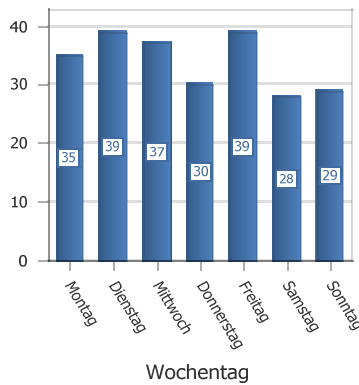


2017

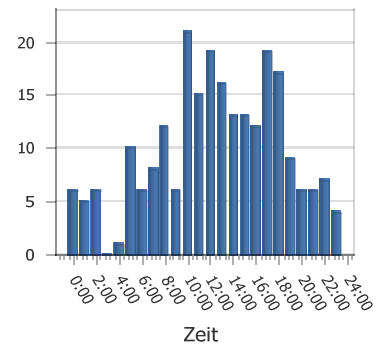
VU in Monaten



VU an Tagen

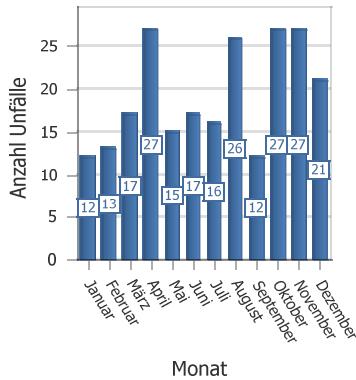


VU im Tagesverlauf

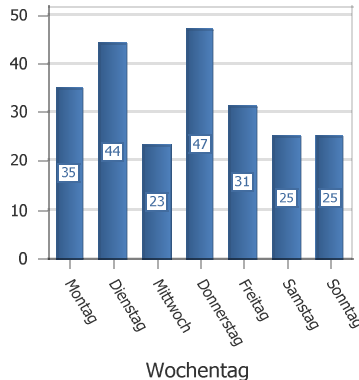


2018

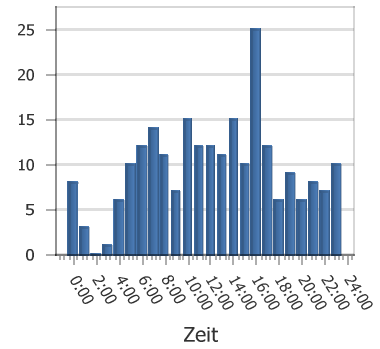
VU in Monaten



VU an Tagen

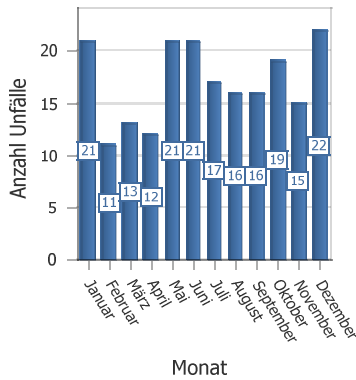


VU im Tagesverlauf

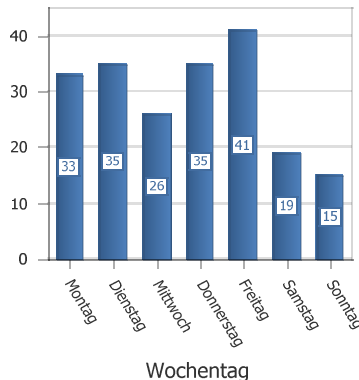


2019

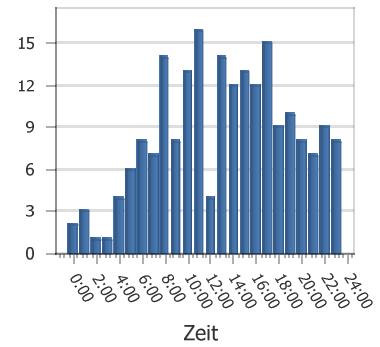
VU in Monaten



VU an Tagen

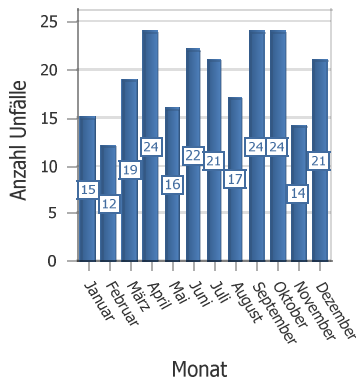


VU im Tagesverlauf

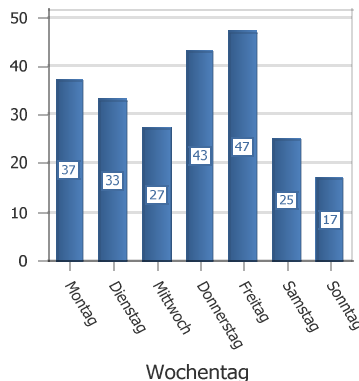


2020

VU in Monaten



VU an Tagen



VU im Tagesverlauf

