

# Auswertung der Verkehrsunfalldaten

Anzahl Verkehrsunfälle	854
Erstellungsdatum	04.03.2021
Zeitraum	
Dienststelle	HESH-ABT-E
Unfallfilter	Unfalldatum ist zwischen 01.01.2016 und 31.12.2020 und Straßenklasse ist einer aus "2 - Bundesstraße", "3 - Landesstraße", "4 - Kreisstraße", "5 - Gemeinde- und andere Straße" und Gemeindegeschlüssel ist einer aus "433014 - Trebur"

## Unfälle nach Kategorie

	Kategorie						Gesamt
	1	2	3	4	5	6	
2016	0	6	26	8	110	3	153
2017	0	6	20	16	127	2	171
2018	3	6	14	12	127	2	164
2019	1	3	14	14	154	3	189
2020	2	5	25	15	129	1	177
Gesamt	6	26	99	65	647	11	854

Kat 1:	Unfall mit Getöteten
Kat 2:	Unfall mit Schwerverletzten
Kat 3:	Unfall mit Leichtverletzten
Kat 4:	Schwerwiegender Unfall mit Sachschaden (im engeren Sinn)
Kat 5:	Sonstiger Sachschadensunfall ohne Alkoholeinwirkung / and. ber. Mittel
Kat 6:	Sonstiger Sachschadensunfall unter Alkoholeinwirkung / and. ber. Mittel

## Anzahl verunglückter Personen

	Anzahl			Gesamt
	Getötete	Schwerverletzte	Leichtverletzte	
2016	0	6	36	42
2017	0	6	28	34
2018	3	6	25	34
2019	1	4	17	22
2020	2	5	33	40
Gesamt	6	27	139	172

## Unfälle gleichen Typs

	Typ							Gesamt
	1	2	3	4	5	6	7	
2016	7	8	17	2	18	19	82	153
2017	20	12	17	0	13	20	89	171
2018	15	8	16	1	11	20	93	164
2019	11	7	19	0	15	10	127	189
2020	12	7	19	2	21	18	98	177
<b>Gesamt</b>	<b>65</b>	<b>42</b>	<b>88</b>	<b>5</b>	<b>78</b>	<b>87</b>	<b>489</b>	<b>854</b>

Typ 1:	Fahrerunfall (F)
Typ 2:	Abbiegeunfall (AB)
Typ 3:	Einbiegen/Kreuzen-Unfall (EK)
Typ 4:	Überschreiten-Unfall (ÜS)
Typ 5:	Unfall durch ruhenden Verkehr (RV)
Typ 6:	Unfall im Längsverkehr (LV)
Typ 7:	Sonstiger Unfall (SO)

## Straßenzustände zum Zeitpunkt der Unfälle

	Anzahl	Prozent
0: trocken	692	81%
1: nass/feucht	153	18%
2: winterglatt	8	1%
5: Schlüpfrigkeit	2	0%
<b>Gesamt</b>	<b>855</b>	<b>100%</b>

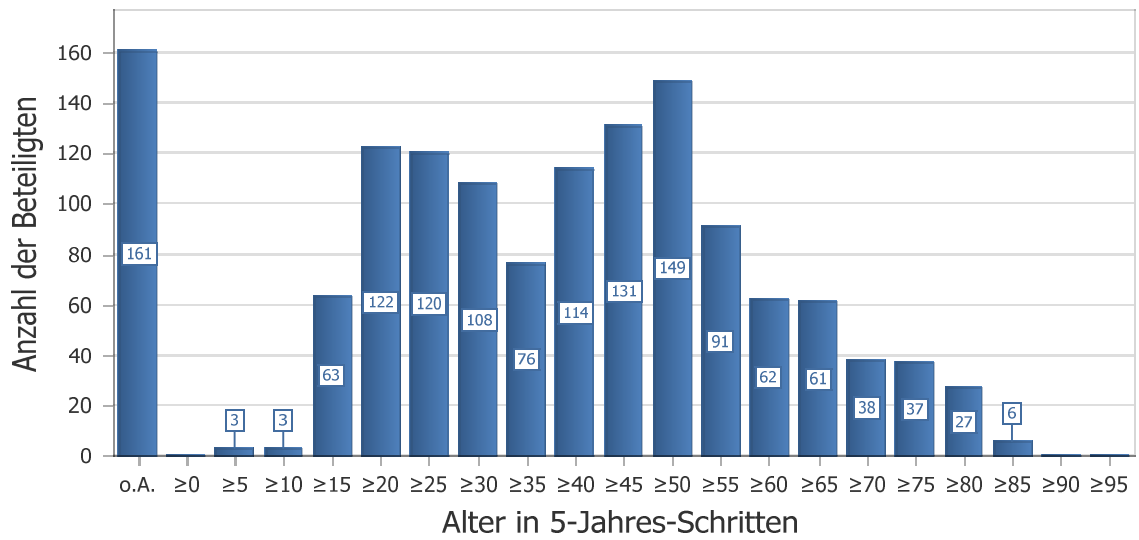
## Anzahl Unfälle mit Radfahrer- und/oder Fußgängerbeteiligung

	Radfahrer	Fußgänger	Radfahrer oder Fußgänger
2016	5	4	9
2017	8	1	9
2018	8	1	9
2019	6	3	7
2020	11	3	14
<b>Gesamt</b>	<b>38</b>	<b>12</b>	<b>48</b>

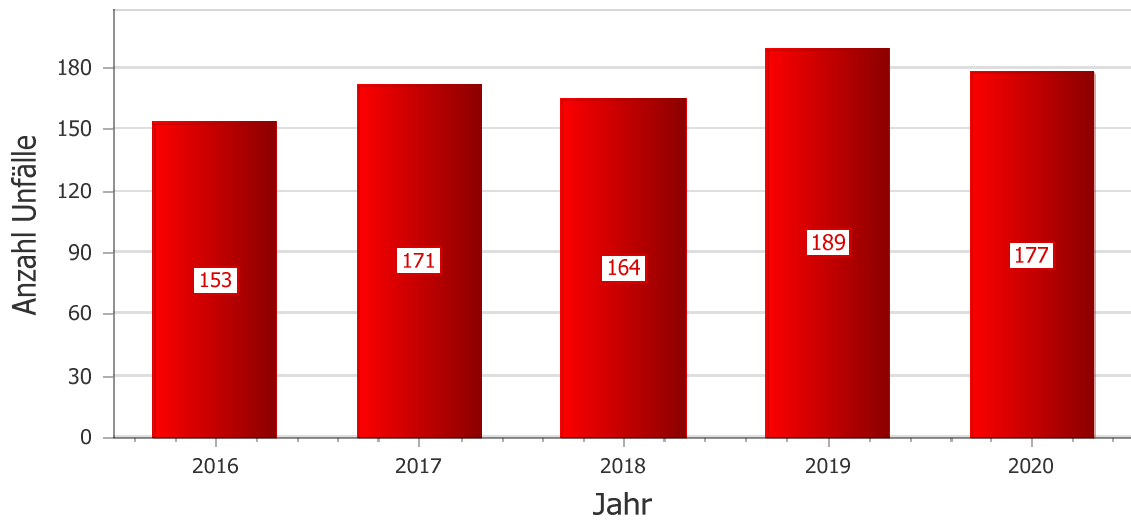
## Verkehrsbeteiligung

	Anzahl
Gruppe 1: Personenkraftwagen	1.041
Gruppe 2: Fahrräder	43
Gruppe 3: Fußgänger	14
Gruppe 4: Liefer- und Lastkraftwagen	76
Gruppe 5: Busse	10
Gruppe 6: motorisierte Zweiräder	39
Gruppe 7: andere Fahrzeuge	149
<b>Gesamt</b>	<b>1.372</b>

### Lebensalter der Beteiligten

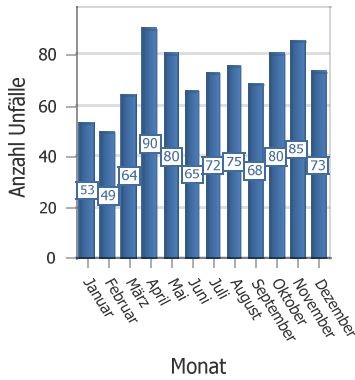


### Verkehrsunfälle in Jahren

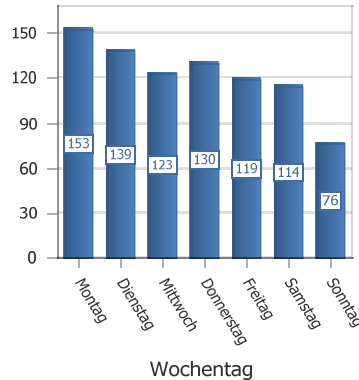


2016 bis 2020

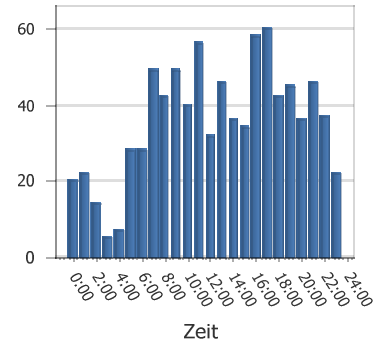
VU in Monaten



VU an Tagen

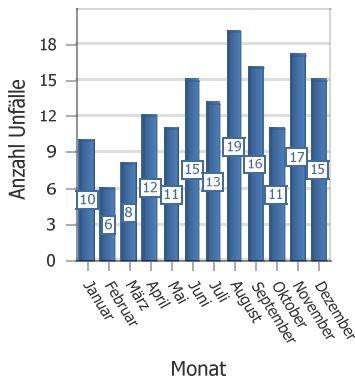


VU im Tagesverlauf

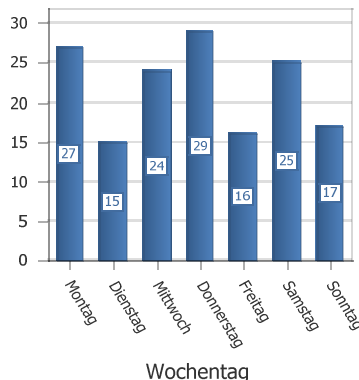


2016

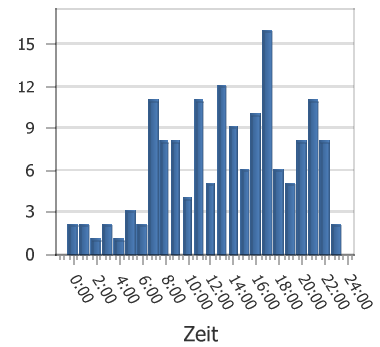
VU in Monaten



VU an Tagen

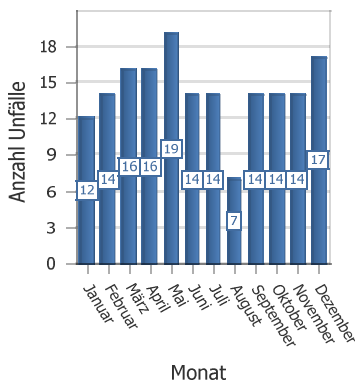


VU im Tagesverlauf

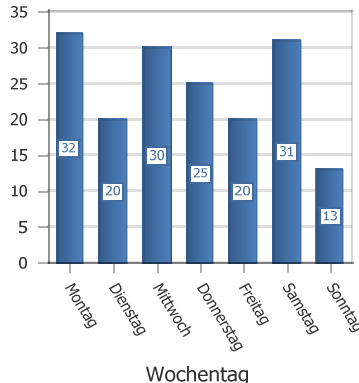


2017

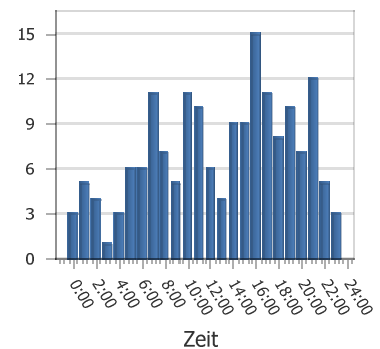
VU in Monaten



VU an Tagen

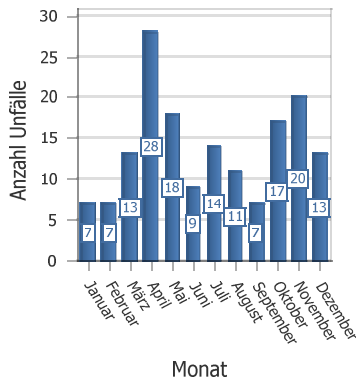


VU im Tagesverlauf

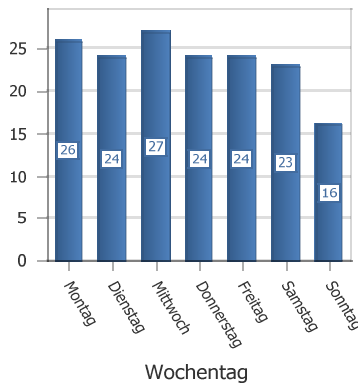


2018

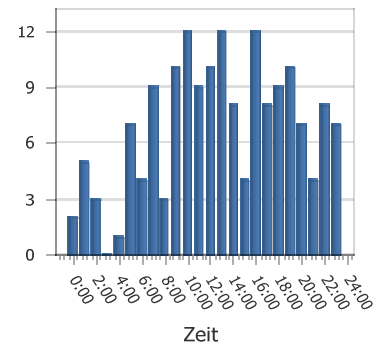
VU in Monaten



VU an Tagen

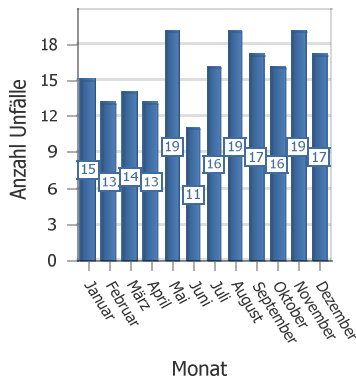


VU im Tagesverlauf

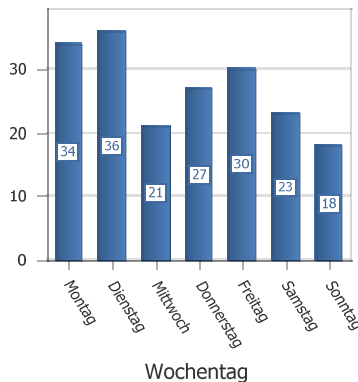


2019

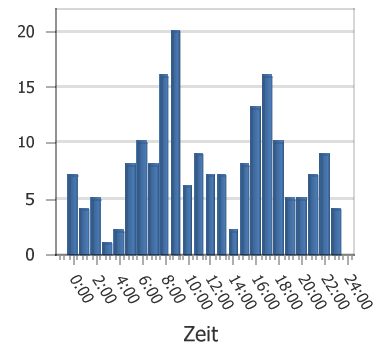
VU in Monaten



VU an Tagen

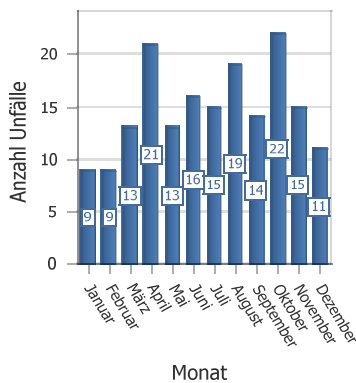


VU im Tagesverlauf

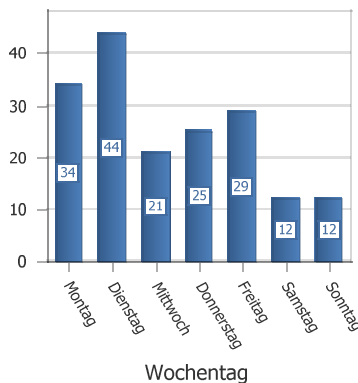


2020

VU in Monaten



VU an Tagen



VU im Tagesverlauf

