

Auswertung der Verkehrsunfalldaten

Anzahl Verkehrsunfälle	1.352
Erstellungsdatum	04.03.2021
Zeitraum	
Dienststelle	HESH-ABT-E
Unfallfilter	Unfalldatum ist zwischen 01.01.2016 und 31.12.2020 und Straßenklasse ist einer aus "2 - Bundesstraße", "3 - Landesstraße", "4 - Kreisstraße", "5 - Gemeinde- und andere Straße" und Gemeindegeschlüssel ist einer aus "433011 - Riedstadt, Büchnerstadt"

Unfälle nach Kategorie

	Kategorie						Gesamt
	1	2	3	4	5	6	
2016	1	8	28	15	165	4	221
2017	1	12	36	31	192	1	273
2018	0	13	45	34	207	8	307
2019	1	14	33	31	208	4	291
2020	1	12	37	27	178	5	260
Gesamt	4	59	179	138	950	22	1.352

Kat 1:	Unfall mit Getöteten
Kat 2:	Unfall mit Schwerverletzten
Kat 3:	Unfall mit Leichtverletzten
Kat 4:	Schwerwiegender Unfall mit Sachschaden (im engeren Sinn)
Kat 5:	Sonstiger Sachschadensunfall ohne Alkoholeinwirkung / and. ber. Mittel
Kat 6:	Sonstiger Sachschadensunfall unter Alkoholeinwirkung / and. ber. Mittel

Anzahl verunglückter Personen

	Anzahl			Gesamt
	Getötete	Schwerverletzte	Leichtverletzte	
2016	1	11	34	46
2017	1	14	46	61
2018	0	15	63	78
2019	1	15	43	59
2020	1	16	44	61
Gesamt	4	71	230	305

Unfälle gleichen Typs

	Typ							Gesamt
	1	2	3	4	5	6	7	
2016	23	6	24	1	26	27	114	221
2017	34	8	36	2	33	32	128	273
2018	33	6	45	2	30	40	151	307
2019	33	12	38	1	25	39	143	291
2020	33	7	35	0	23	33	129	260
Gesamt	156	39	178	6	137	171	665	1.352

Typ 1:	Fahrerunfall (F)
Typ 2:	Abbiegeunfall (AB)
Typ 3:	Einbiegen/Kreuzen-Unfall (EK)
Typ 4:	Überschreiten-Unfall (ÜS)
Typ 5:	Unfall durch ruhenden Verkehr (RV)
Typ 6:	Unfall im Längsverkehr (LV)
Typ 7:	Sonstiger Unfall (SO)

Straßenzustände zum Zeitpunkt der Unfälle

	Anzahl	Prozent
0: trocken	1.101	81%
1: nass/feucht	229	17%
2: winterglatt	21	2%
5: Schlüpfrigkeit	2	0%
Gesamt	1.353	100%

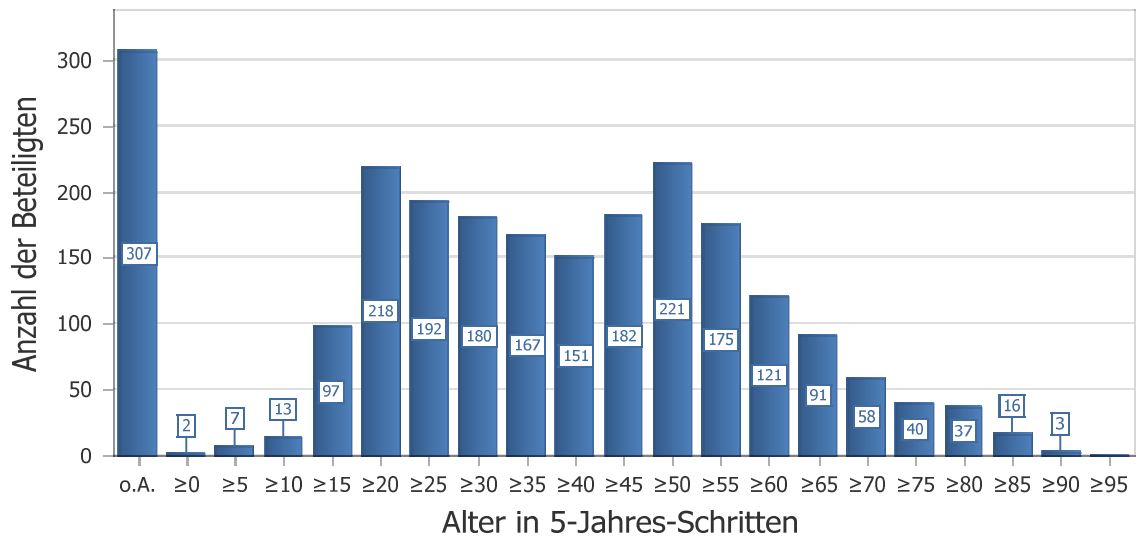
Anzahl Unfälle mit Radfahrer- und/oder Fußgängerbeteiligung

	Radfahrer	Fußgänger	Radfahrer oder Fußgänger
2016	17	3	20
2017	12	6	18
2018	22	4	25
2019	19	3	22
2020	14	6	19
Gesamt	84	22	104

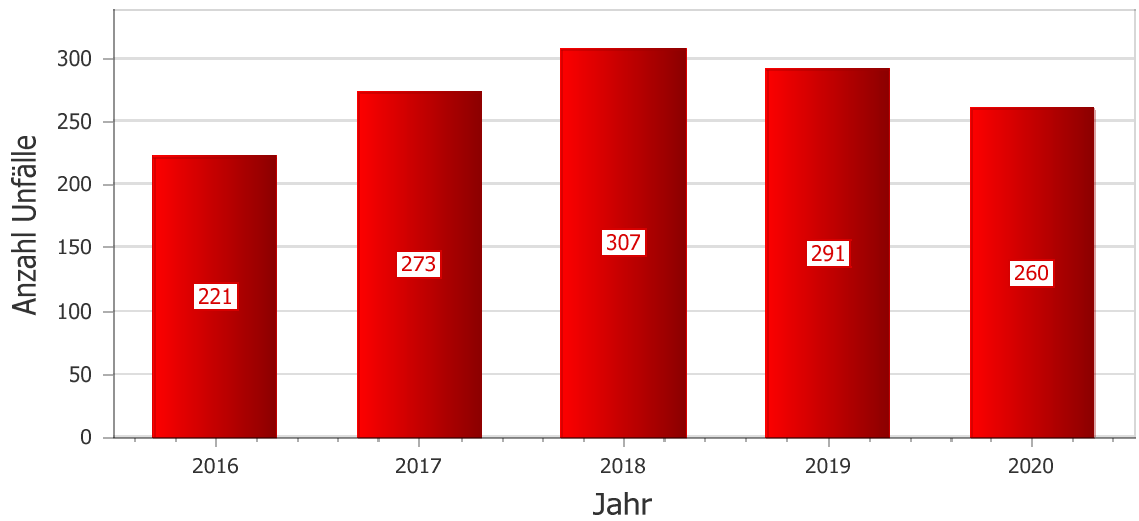
Verkehrsbeteiligung

	Anzahl
Gruppe 1: Personenkraftwagen	1.657
Gruppe 2: Fahrräder	89
Gruppe 3: Fußgänger	22
Gruppe 4: Liefer- und Lastkraftwagen	127
Gruppe 5: Busse	25
Gruppe 6: motorisierte Zweiräder	56
Gruppe 7: andere Fahrzeuge	302
Gesamt	2.278

Lebensalter der Beteiligten

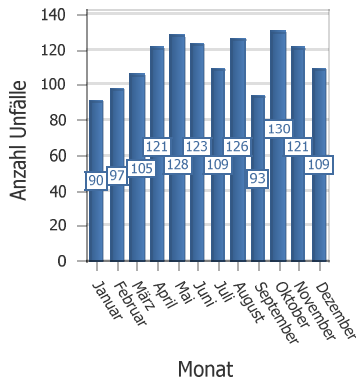


Verkehrsunfälle in Jahren

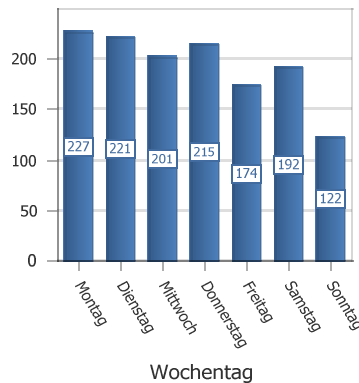


2016 bis 2020

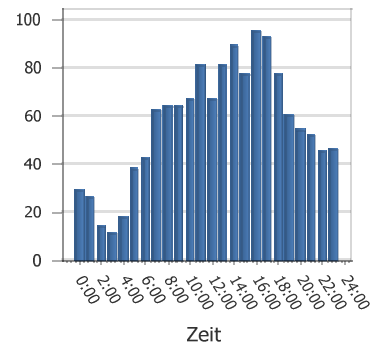
VU in Monaten



VU an Tagen

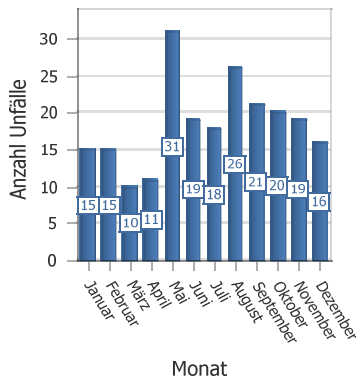


VU im Tagesverlauf

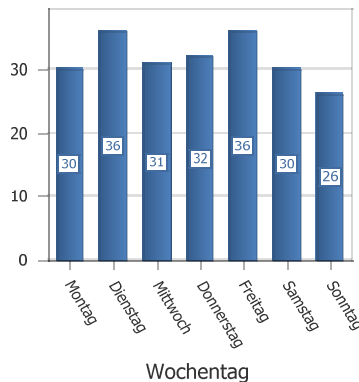


2016

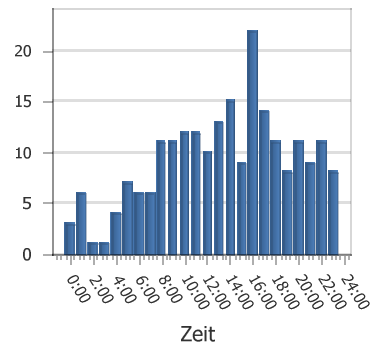
VU in Monaten



VU an Tagen

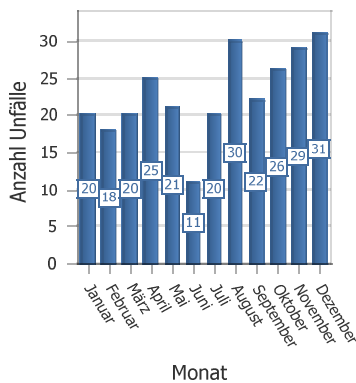


VU im Tagesverlauf

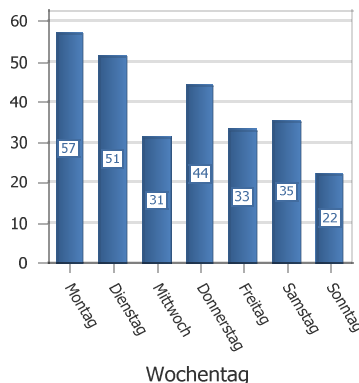


2017

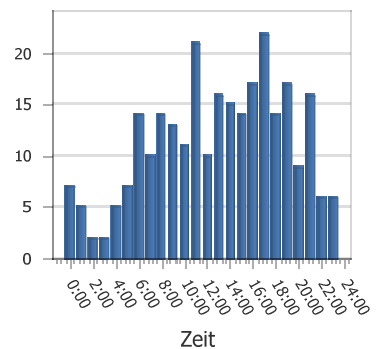
VU in Monaten



VU an Tagen

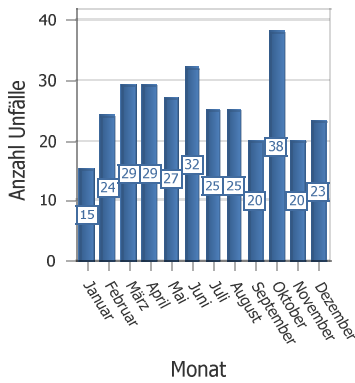


VU im Tagesverlauf

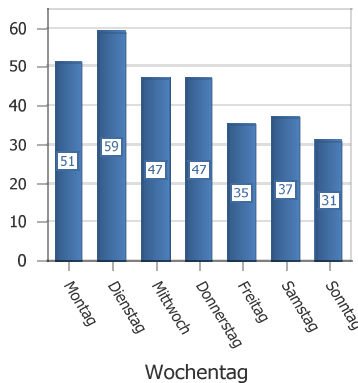


2018

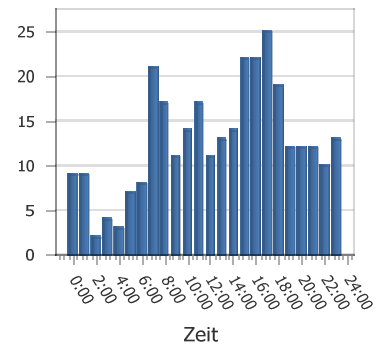
VU in Monaten



VU an Tagen

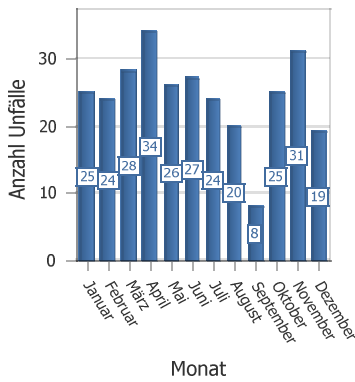


VU im Tagesverlauf

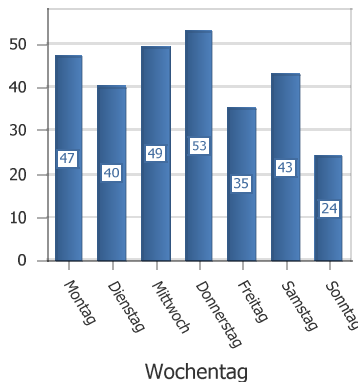


2019

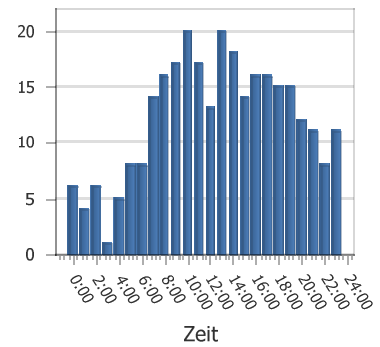
VU in Monaten



VU an Tagen

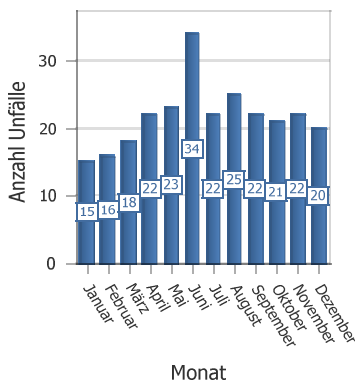


VU im Tagesverlauf

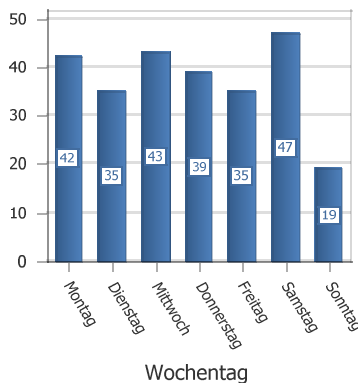


2020

VU in Monaten



VU an Tagen



VU im Tagesverlauf

