

Auswertung der Verkehrsunfalldaten

Anzahl Verkehrsunfälle	2.882
Erstellungsdatum	04.03.2021
Zeitraum	
Dienststelle	HESH-ABT-E
Unfallfilter	Unfalldatum ist zwischen 01.01.2016 und 31.12.2020 und Straßenklasse ist einer aus "2 - Bundesstraße", "3 - Landesstraße", "4 - Kreisstraße", "5 - Gemeinde- und andere Straße" und Gemeindegeschlüssel ist einer aus "433008 - Mörfelden-Walldorf, Stadt"

Unfälle nach Kategorie

	Kategorie						Gesamt
	1	2	3	4	5	6	
2016	0	11	74	34	375	3	497
2017	2	8	69	51	442	6	578
2018	4	15	76	50	462	6	613
2019	3	10	69	47	489	13	631
2020	0	10	60	56	433	4	563
Gesamt	9	54	348	238	2.201	32	2.882

Kat 1:	Unfall mit Getöteten
Kat 2:	Unfall mit Schwerverletzten
Kat 3:	Unfall mit Leichtverletzten
Kat 4:	Schwerwiegender Unfall mit Sachschaden (im engeren Sinn)
Kat 5:	Sonstiger Sachschadensunfall ohne Alkoholeinwirkung / and. ber. Mittel
Kat 6:	Sonstiger Sachschadensunfall unter Alkoholeinwirkung / and. ber. Mittel

Anzahl verunglückter Personen

	Anzahl			Gesamt
	Getötete	Schwerverletzte	Leichtverletzte	
2016	0	12	92	104
2017	2	9	83	94
2018	4	18	96	118
2019	3	13	91	107
2020	0	10	82	92
Gesamt	9	62	444	515

Unfälle gleichen Typs

	Typ							Gesamt
	1	2	3	4	5	6	7	
2016	31	24	58	3	41	67	273	497
2017	27	21	74	4	64	97	291	578
2018	37	32	80	8	55	85	316	613
2019	35	35	74	4	54	95	334	631
2020	39	20	62	1	72	92	277	563
Gesamt	169	132	348	20	286	436	1.491	2.882

Typ 1:	Fahrerunfall (F)
Typ 2:	Abbiegeunfall (AB)
Typ 3:	Einbiegen/Kreuzen-Unfall (EK)
Typ 4:	Überschreiten-Unfall (ÜS)
Typ 5:	Unfall durch ruhenden Verkehr (RV)
Typ 6:	Unfall im Längsverkehr (LV)
Typ 7:	Sonstiger Unfall (SO)

Straßenzustände zum Zeitpunkt der Unfälle

	Anzahl	Prozent
0: trocken	2.329	81%
1: nass/feucht	524	18%
2: winterglatt	27	1%
5: Schlüpfrigkeit	7	0%
Gesamt	2.887	100%

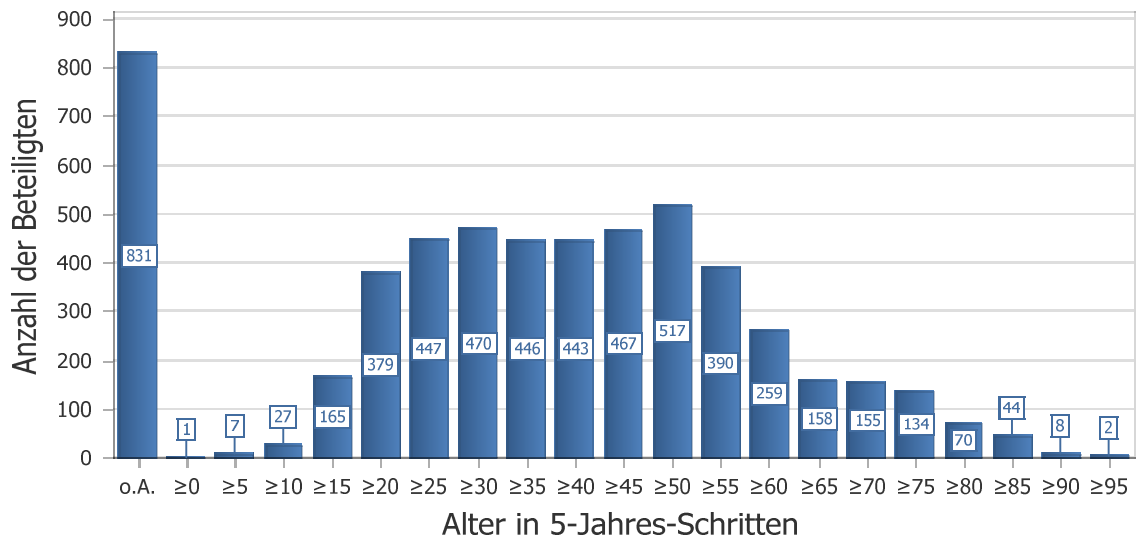
Anzahl Unfälle mit Radfahrer- und/oder Fußgängerbeteiligung

	Radfahrer	Fußgänger	Radfahrer oder Fußgänger
2016	35	7	40
2017	40	9	47
2018	38	14	50
2019	34	13	47
2020	29	5	34
Gesamt	176	48	218

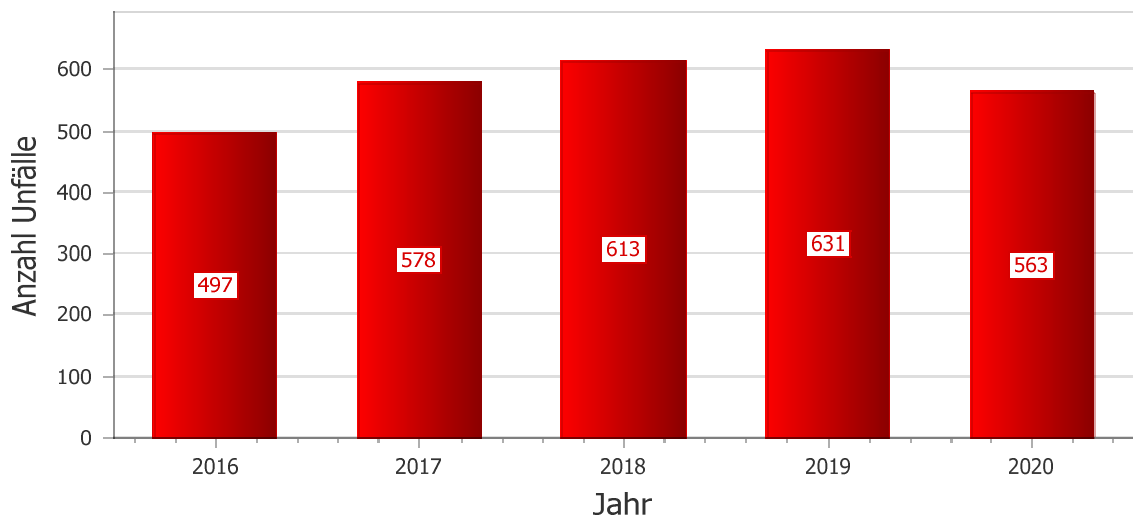
Verkehrsbeteiligung

	Anzahl
Gruppe 1: Personenkraftwagen	3.943
Gruppe 2: Fahrräder	183
Gruppe 3: Fußgänger	50
Gruppe 4: Liefer- und Lastkraftwagen	447
Gruppe 5: Busse	30
Gruppe 6: motorisierte Zweiräder	78
Gruppe 7: andere Fahrzeuge	689
Gesamt	5.420

Lebensalter der Beteiligten

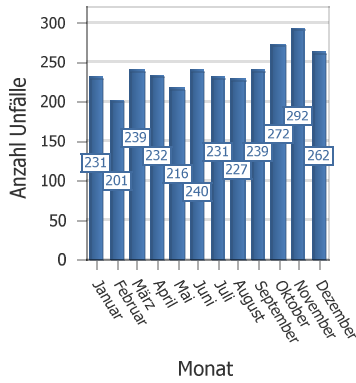


Verkehrsunfälle in Jahren

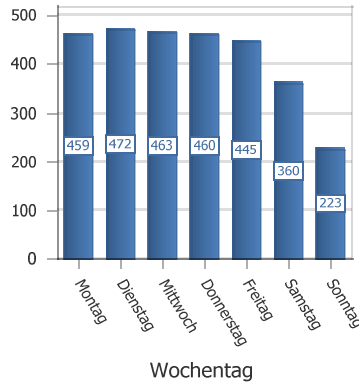


2016 bis 2020

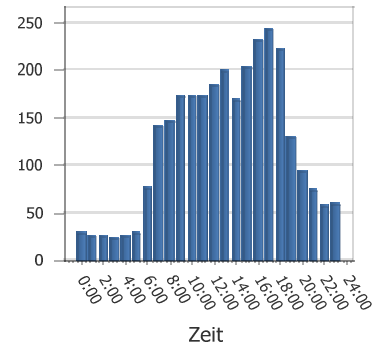
VU in Monaten



VU an Tagen

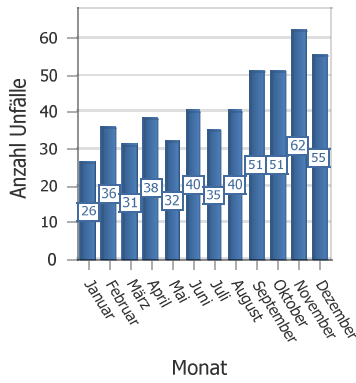


VU im Tagesverlauf

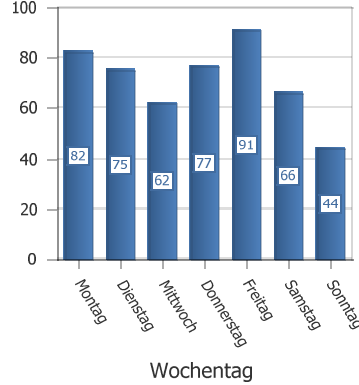


2016

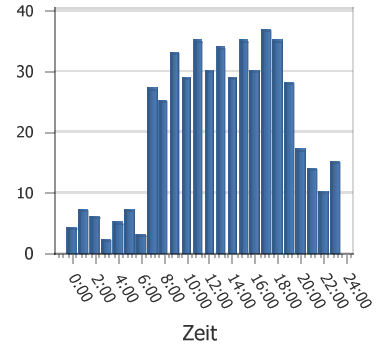
VU in Monaten



VU an Tagen

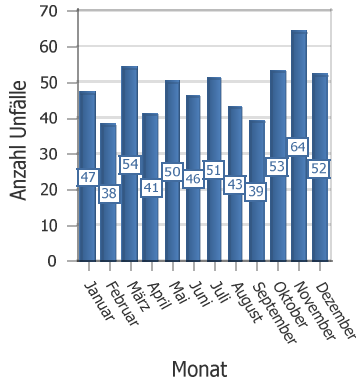


VU im Tagesverlauf

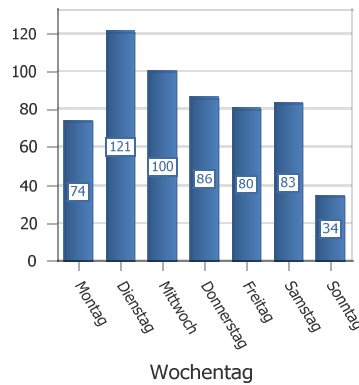


2017

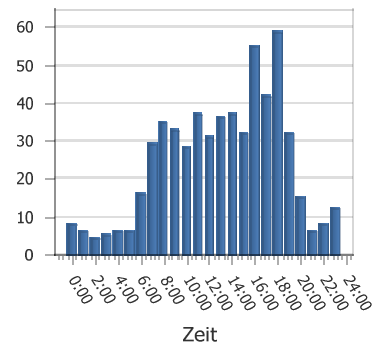
VU in Monaten



VU an Tagen

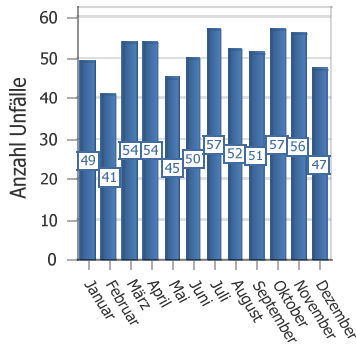


VU im Tagesverlauf

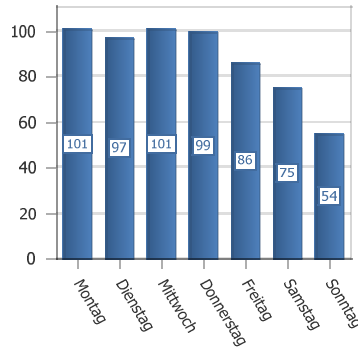


2018

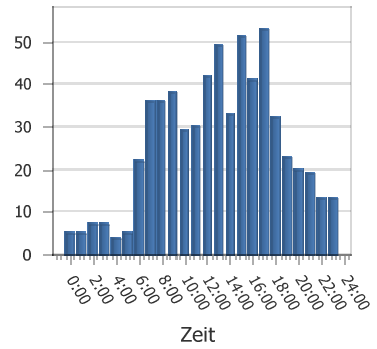
VU in Monaten



VU an Tagen



VU im Tagesverlauf



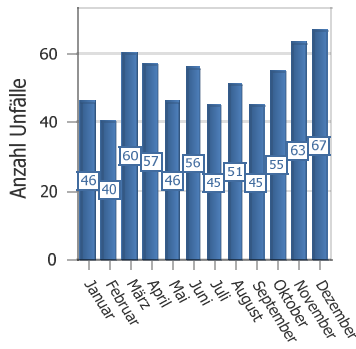
Monat

Wochentag

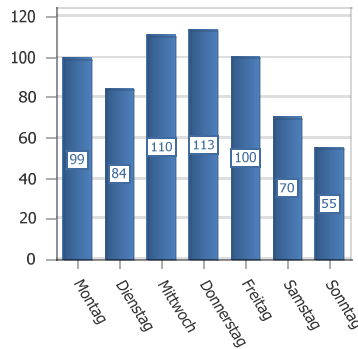
Zeit

2019

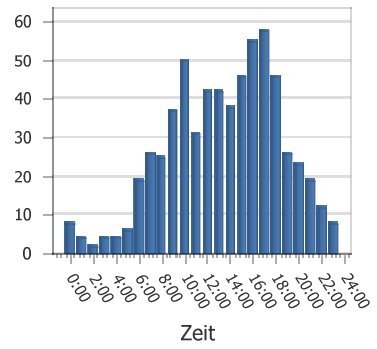
VU in Monaten



VU an Tagen



VU im Tagesverlauf



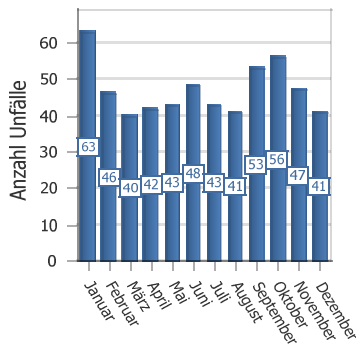
Monat

Wochentag

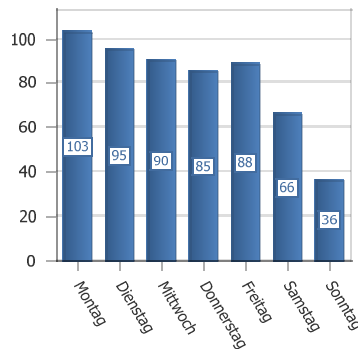
Zeit

2020

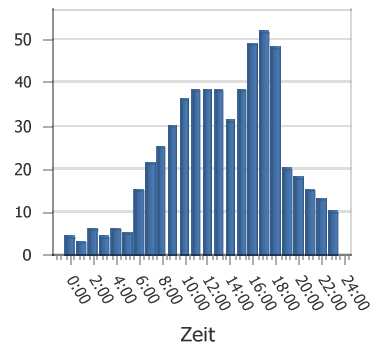
VU in Monaten



VU an Tagen



VU im Tagesverlauf



Monat

Wochentag

Zeit