

Auswertung der Verkehrsunfalldaten

Anzahl Verkehrsunfälle	3.153
Erstellungsdatum	27.02.2020
Zeitraum	
Dienststelle	HESH-ABT-E
Unfallfilter	Gemeindegchlüssel ist einer aus "432023 - Weiterstadt, Stadt" und Unfalldatum ist zwischen 01.01.2015 und 31.12.2019 und Straßenklasse ist einer aus "2 - Bundesstraße", "3 - Landesstraße", "4 - Kreisstraße", "5 - Gemeinde- und andere Straße"

Unfälle nach Kategorie

	Kategorie						Gesamt
	1	2	3	4	5	6	
2015	1	19	77	19	444	6	566
2016	0	7	84	36	523	3	653
2017	3	12	76	64	503	5	663
2018	0	8	77	53	512	2	652
2019	1	10	73	49	481	5	619
Gesamt	5	56	387	221	2.463	21	3.153

Kat 1:	Unfall mit Getöteten
Kat 2:	Unfall mit Schwerverletzten
Kat 3:	Unfall mit Leichtverletzten
Kat 4:	Schwerwiegender Unfall mit Sachschaden (im engeren Sinn)
Kat 5:	Sonstiger Sachschadensunfall ohne Alkoholeinwirkung / and. ber. Mittel
Kat 6:	Sonstiger Sachschadensunfall unter Alkoholeinwirkung / and. ber. Mittel

Anzahl verunglückter Personen

	Anzahl			Gesamt
	Getötete	Schwerverletzte	Leichtverletzte	
2015	1	20	116	137
2016	0	9	107	116
2017	3	12	109	124
2018	0	8	104	112
2019	1	14	98	113
Gesamt	5	63	534	602

Unfälle gleichen Typs

	Typ							Gesamt
	1	2	3	4	5	6	7	
2015	39	26	55	6	56	119	265	566
2016	30	26	85	1	52	167	292	653
2017	31	32	80	3	77	172	268	663
2018	25	23	63	2	46	172	321	652
2019	32	19	74	2	38	164	290	619
Gesamt	157	126	357	14	269	794	1.436	3.153

Typ 1:	Fahrerunfall (F)
Typ 2:	Abbiegeunfall (AB)
Typ 3:	Einbiegen/Kreuzen-Unfall (EK)
Typ 4:	Überschreiten-Unfall (ÜS)
Typ 5:	Unfall durch ruhenden Verkehr (RV)
Typ 6:	Unfall im Längsverkehr (LV)
Typ 7:	Sonstiger Unfall (SO)

Straßenzustände zum Zeitpunkt der Unfälle

	Anzahl	Prozent
0: trocken	2.549	81%
1: nass/feucht	558	18%
2: winterglatt	19	1%
5: Schlüpfrigkeit	6	0%
Gesamt	3.132	100%

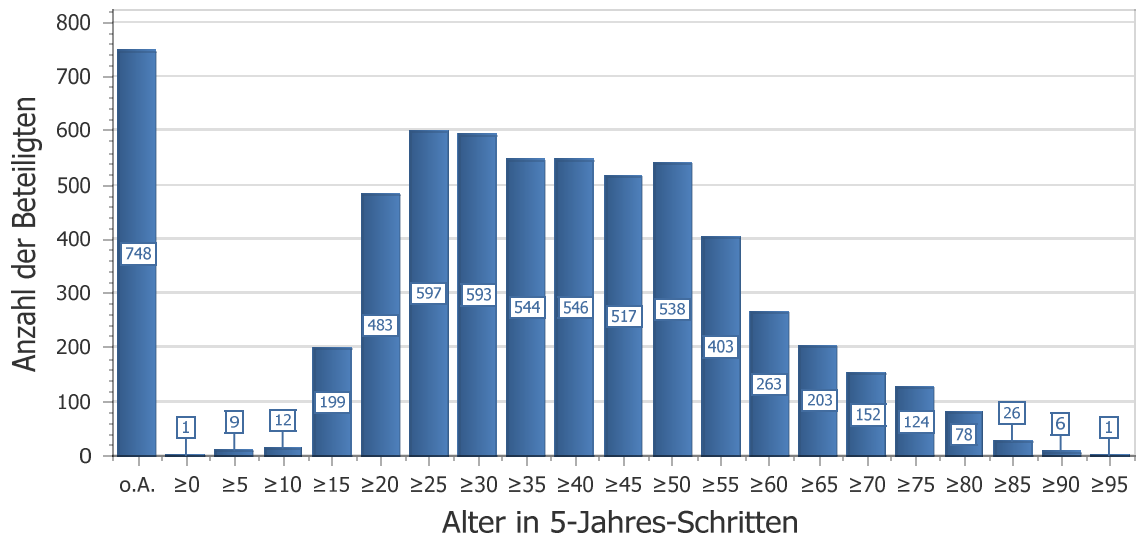
Anzahl Unfälle mit Radfahrer- und/oder Fußgängerbeteiligung

	Radfahrer	Fußgänger	Gesamt
2015	22	11	33
2016	20	6	26
2017	26	4	30
2018	26	5	31
2019	25	5	30
Gesamt	119	31	150

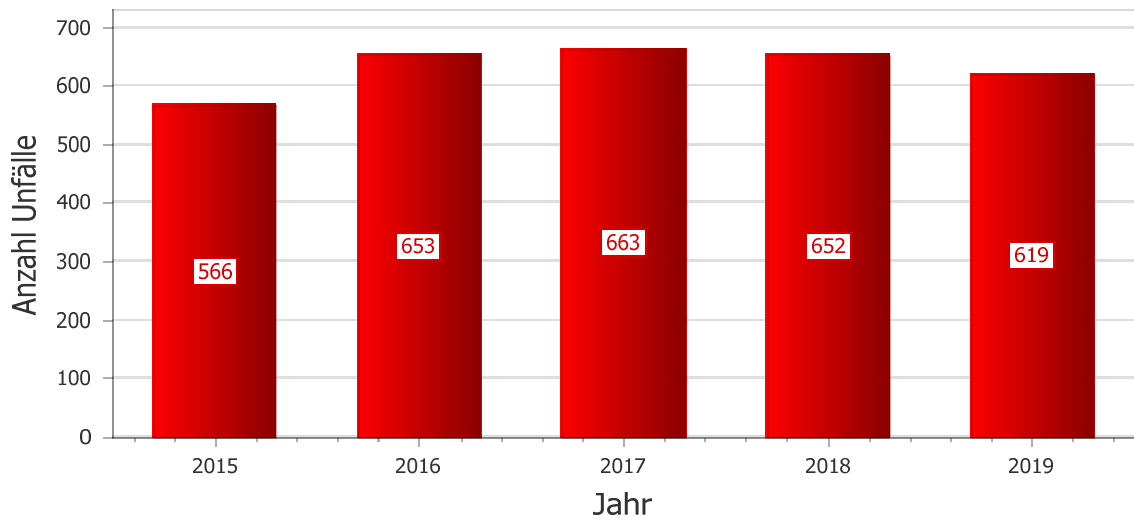
Verkehrsbeteiligung

	Anzahl
Gruppe 1: Personenkraftwagen	4.716
Gruppe 2: Fahrräder	123
Gruppe 3: Fußgänger	31
Gruppe 4: Liefer- und Lastkraftwagen	419
Gruppe 5: Busse	63
Gruppe 6: motorisierte Zweiräder	64
Gruppe 7: andere Fahrzeuge	626
Gesamt	6.042

Lebensalter der Beteiligten

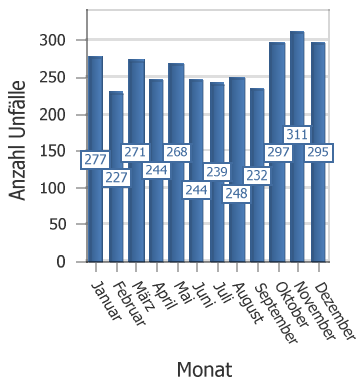


Verkehrsunfälle in Jahren

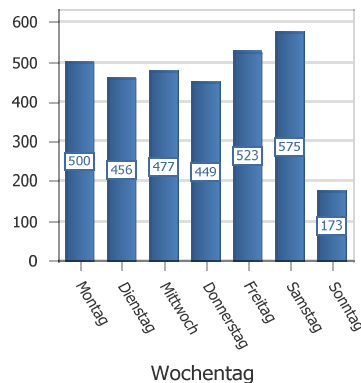


2015 bis 2019

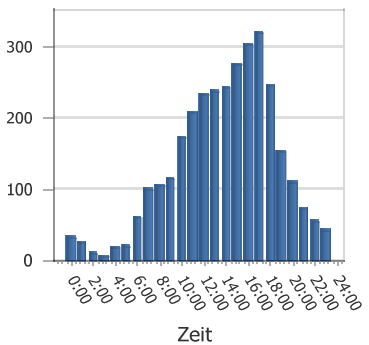
VU in Monaten



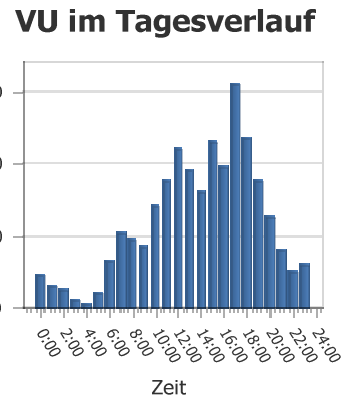
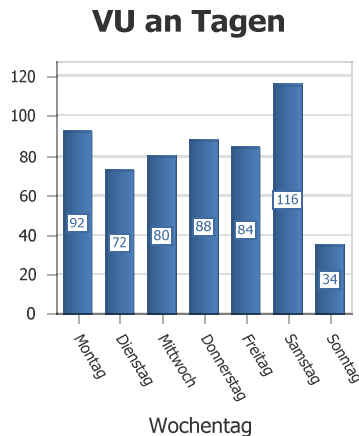
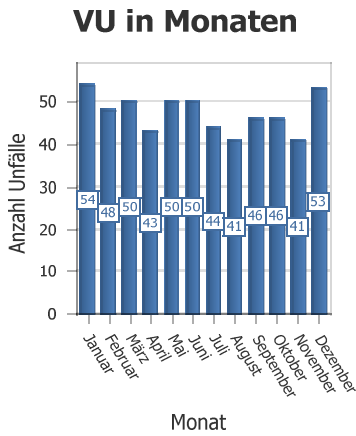
VU an Tagen



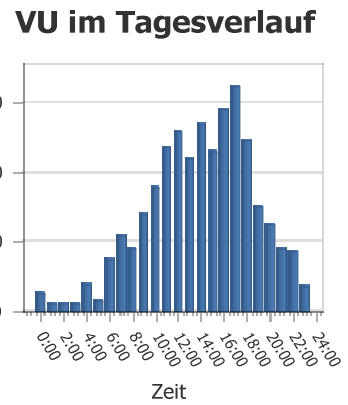
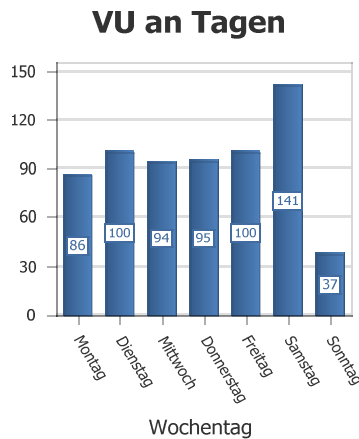
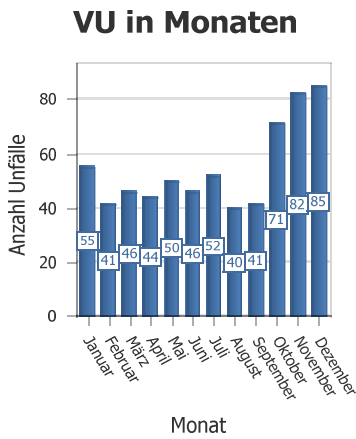
VU im Tagesverlauf



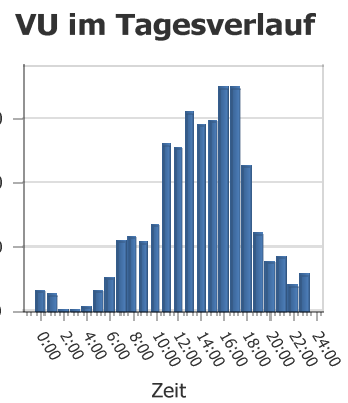
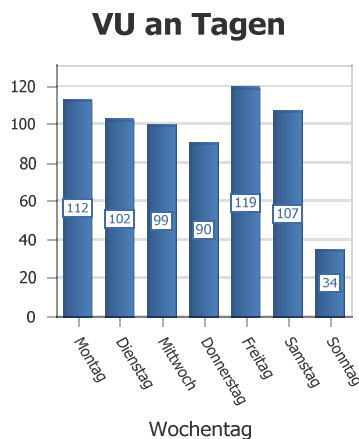
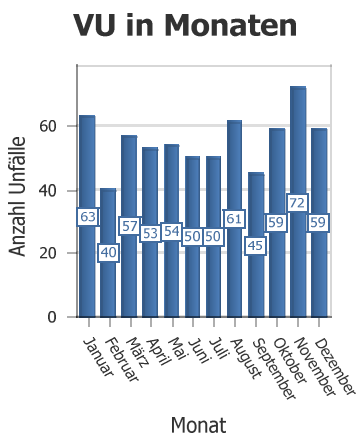
2015



2016

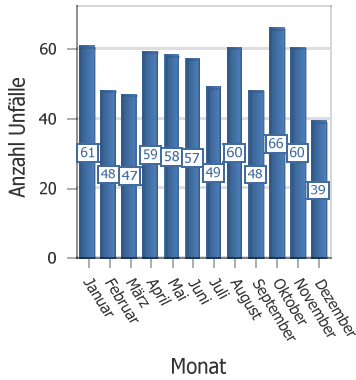


2017

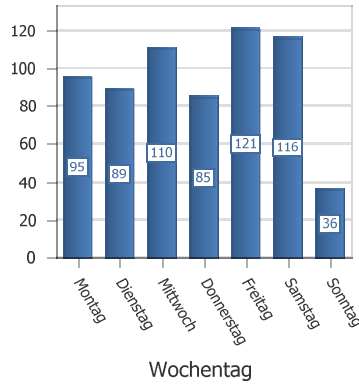


2018

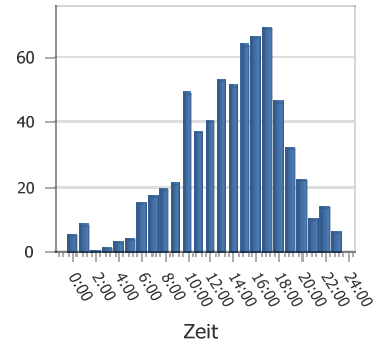
VU in Monaten



VU an Tagen

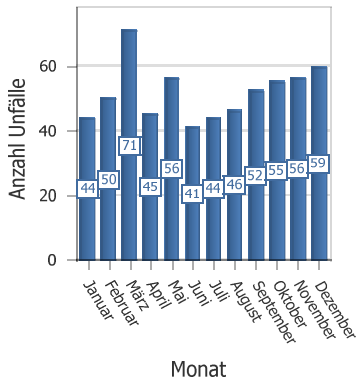


VU im Tagesverlauf

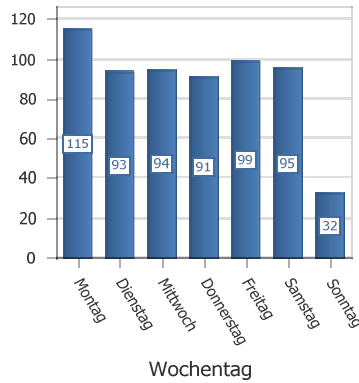


2019

VU in Monaten



VU an Tagen



VU im Tagesverlauf

