

# Auswertung der Verkehrsunfalldaten

Anzahl Verkehrsunfälle	2.877
Erstellungsdatum	26.02.2020
Zeitraum	
Dienststelle	HESH-ABT-E
Unfallfilter	Gemeindegeschlüssel ist einer aus "431011 - Heppenheim (Bergstraße), Kreisstadt" und Unfalldatum ist zwischen 01.01.2015 und 31.12.2019 und Straßenklasse ist einer aus "2 - Bundesstraße", "3 - Landesstraße", "4 - Kreisstraße", "5 - Gemeinde- und andere Straße"

## Unfälle nach Kategorie

	Kategorie						Gesamt
	1	2	3	4	5	6	
2015	0	18	62	24	336	6	446
2016	1	21	55	19	421	2	519
2017	3	23	76	40	527	3	672
2018	0	14	69	63	488	7	641
2019	1	13	74	40	468	3	599
<b>Gesamt</b>	<b>5</b>	<b>89</b>	<b>336</b>	<b>186</b>	<b>2.240</b>	<b>21</b>	<b>2.877</b>

Kat 1:	Unfall mit Getöteten
Kat 2:	Unfall mit Schwerverletzten
Kat 3:	Unfall mit Leichtverletzten
Kat 4:	Schwerwiegender Unfall mit Sachschaden (im engeren Sinn)
Kat 5:	Sonstiger Sachschadensunfall ohne Alkoholeinwirkung / and. ber. Mittel
Kat 6:	Sonstiger Sachschadensunfall unter Alkoholeinwirkung / and. ber. Mittel

## Anzahl verunglückter Personen

	Anzahl			Gesamt
	Getötete	Schwerverletzte	Leichtverletzte	
2015	0	20	81	101
2016	1	23	64	88
2017	3	23	103	129
2018	0	17	82	99
2019	1	15	95	111
<b>Gesamt</b>	<b>5</b>	<b>98</b>	<b>425</b>	<b>528</b>

## Unfälle gleichen Typs

	Typ							Gesamt
	1	2	3	4	5	6	7	
2015	20	16	51	2	35	64	258	446
2016	33	19	51	5	53	89	269	519
2017	40	24	58	6	58	134	352	672
2018	35	34	58	5	63	129	317	641
2019	37	28	61	2	62	95	314	599
<b>Gesamt</b>	<b>165</b>	<b>121</b>	<b>279</b>	<b>20</b>	<b>271</b>	<b>511</b>	<b>1.510</b>	<b>2.877</b>

Typ 1:	Fahrerunfall (F)
Typ 2:	Abbiegeunfall (AB)
Typ 3:	Einbiegen/Kreuzen-Unfall (EK)
Typ 4:	Überschreiten-Unfall (ÜS)
Typ 5:	Unfall durch ruhenden Verkehr (RV)
Typ 6:	Unfall im Längsverkehr (LV)
Typ 7:	Sonstiger Unfall (SO)

## Straßenzustände zum Zeitpunkt der Unfälle

	Anzahl	Prozent
0: trocken	2.352	82%
1: nass/feucht	487	17%
2: winterglatt	17	1%
5: Schlüpfrigkeit	8	0%
Gesamt	2.864	100%

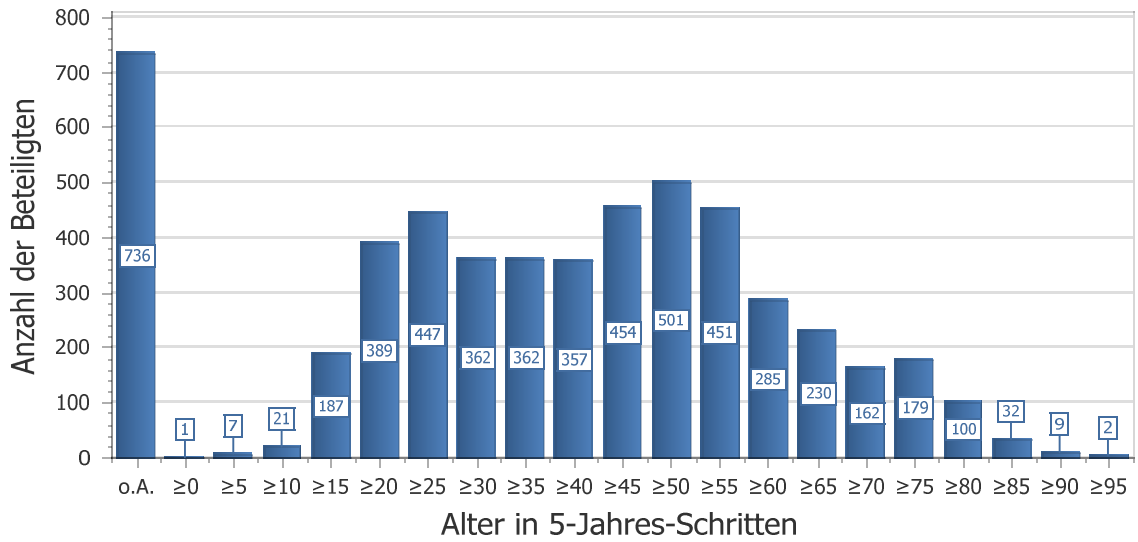
## Anzahl Unfälle mit Radfahrer- und/oder Fußgängerbeteiligung

	Radfahrer	Fußgänger	Gesamt
2015	32	8	40
2016	27	9	36
2017	23	9	31
2018	24	10	32
2019	27	7	34
Gesamt	133	43	173

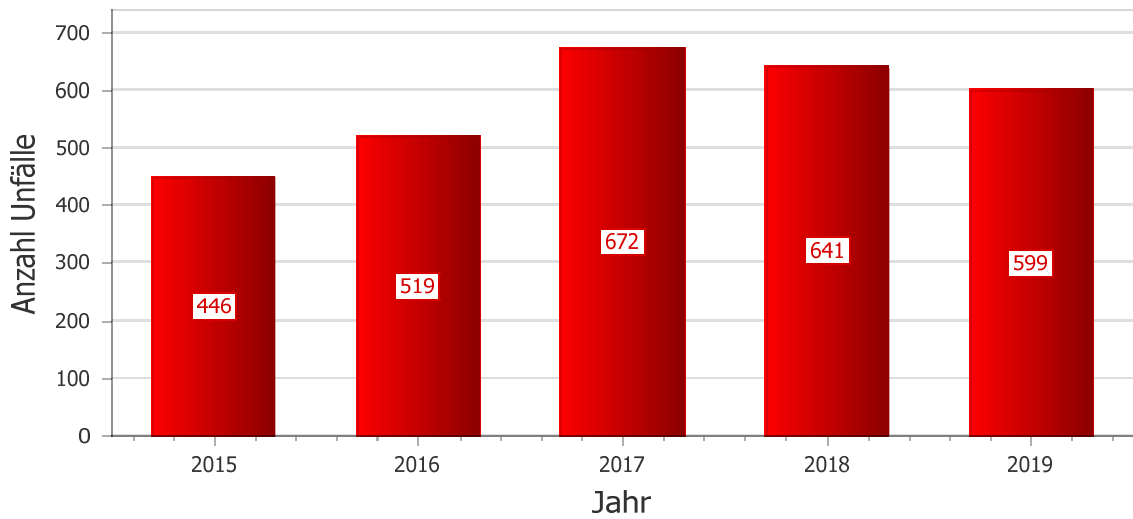
## Verkehrsbeteiligung

	Anzahl
Gruppe 1: Personenkraftwagen	4.011
Gruppe 2: Fahrräder	139
Gruppe 3: Fußgänger	43
Gruppe 4: Liefer- und Lastkraftwagen	330
Gruppe 5: Busse	45
Gruppe 6: motorisierte Zweiräder	118
Gruppe 7: andere Fahrzeuge	588
Gesamt	5.274

### Lebensalter der Beteiligten

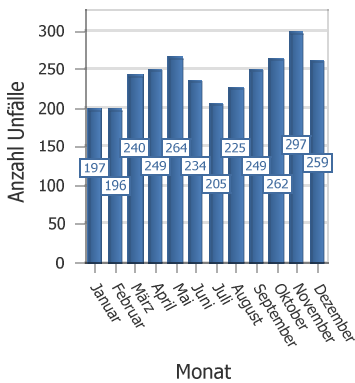


### Verkehrsunfälle in Jahren

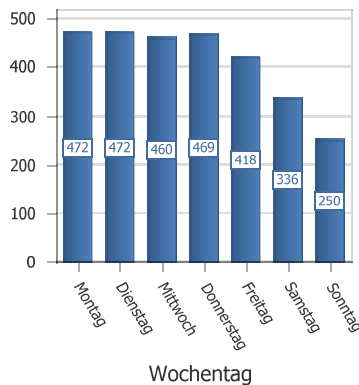


2015 bis 2019

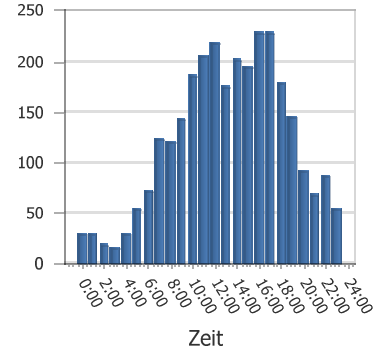
#### VU in Monaten



#### VU an Tagen

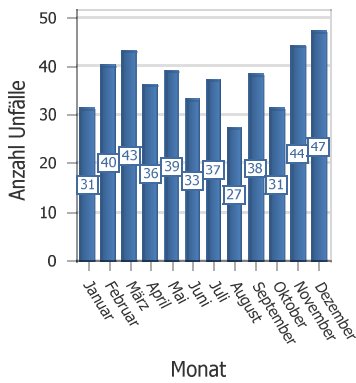


#### VU im Tagesverlauf

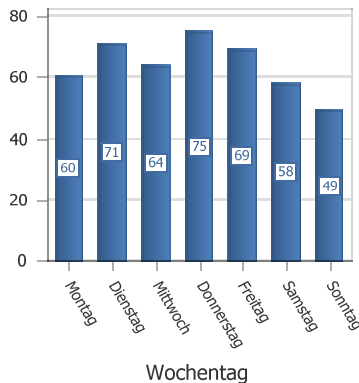


2015

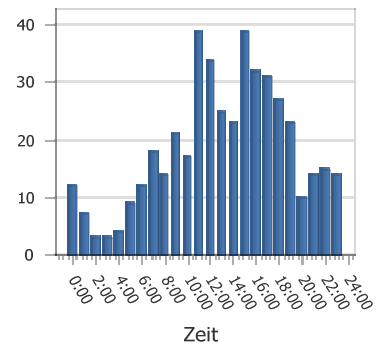
VU in Monaten



VU an Tagen

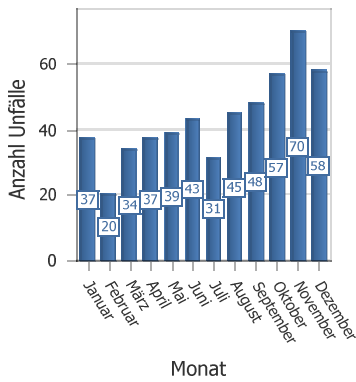


VU im Tagesverlauf

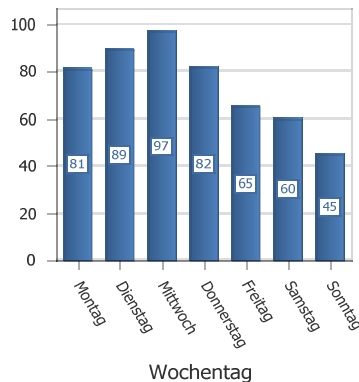


2016

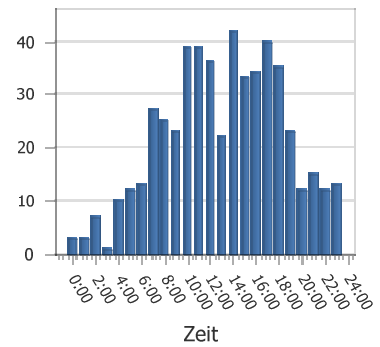
VU in Monaten



VU an Tagen

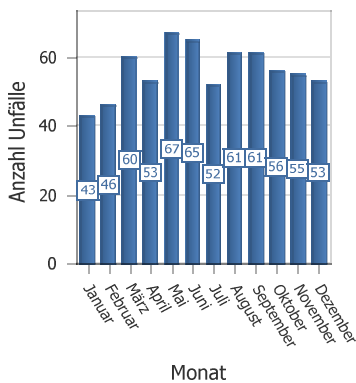


VU im Tagesverlauf

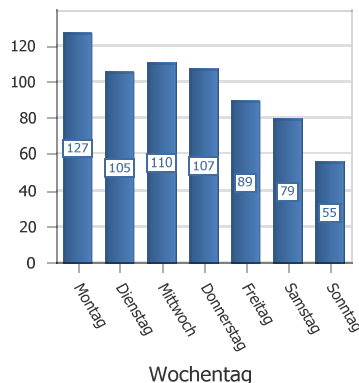


2017

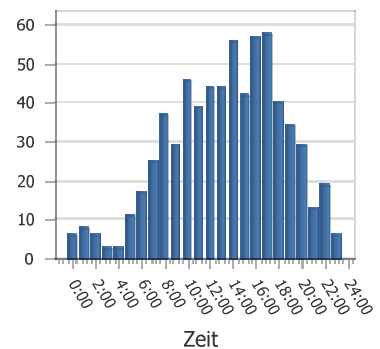
VU in Monaten



VU an Tagen

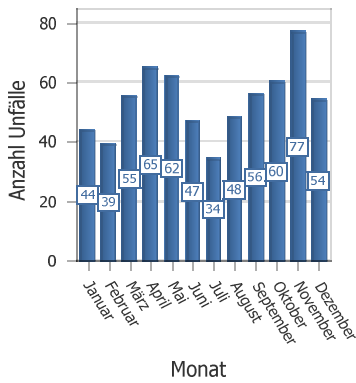


VU im Tagesverlauf

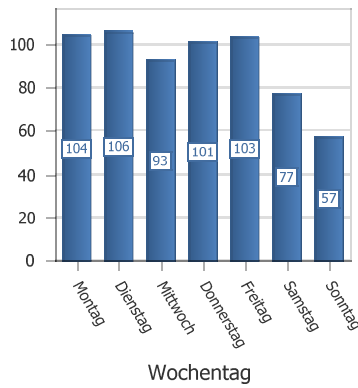


2018

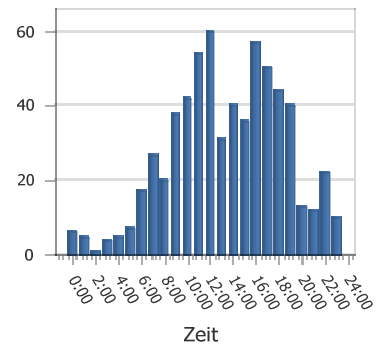
VU in Monaten



VU an Tagen

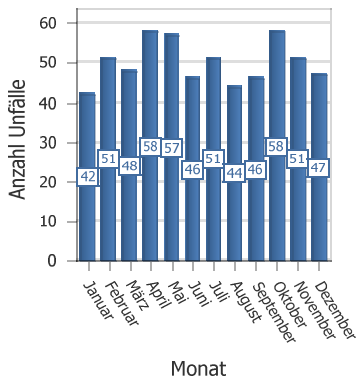


VU im Tagesverlauf

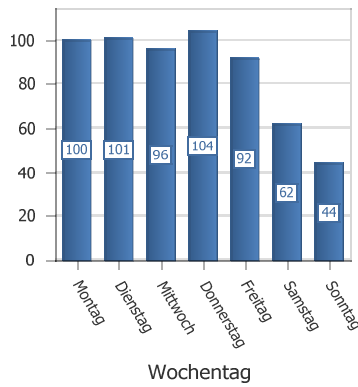


2019

VU in Monaten



VU an Tagen



VU im Tagesverlauf

