

Auswertung der Verkehrsunfalldaten

Anzahl Verkehrsunfälle	2.472
Erstellungsdatum	27.02.2020
Zeitraum	
Dienststelle	HESH-ABT-E
Unfallfilter	Gemeindegeschlüssel ist einer aus "432018 - Pfungstadt, Stadt" und Unfalldatum ist zwischen 01.01.2015 und 31.12.2019 und Straßenklasse ist einer aus "2 - Bundesstraße", "3 - Landesstraße", "4 - Kreisstraße", "5 - Gemeinde- und andere Straße"

Unfälle nach Kategorie

	Kategorie						Gesamt
	1	2	3	4	5	6	
2015	2	7	40	17	323	6	395
2016	0	12	59	24	377	6	478
2017	0	9	54	44	373	2	482
2018	2	5	63	39	426	1	536
2019	0	13	68	43	450	7	581
Gesamt	4	46	284	167	1.949	22	2.472

Kat 1:	Unfall mit Getöteten
Kat 2:	Unfall mit Schwerverletzten
Kat 3:	Unfall mit Leichtverletzten
Kat 4:	Schwerwiegender Unfall mit Sachschaden (im engeren Sinn)
Kat 5:	Sonstiger Sachschadensunfall ohne Alkoholeinwirkung / and. ber. Mittel
Kat 6:	Sonstiger Sachschadensunfall unter Alkoholeinwirkung / and. ber. Mittel

Anzahl verunglückter Personen

	Anzahl			Gesamt
	Getötete	Schwerverletzte	Leichtverletzte	
2015	2	8	44	54
2016	0	15	87	102
2017	0	9	72	81
2018	2	5	81	88
2019	0	14	86	100
Gesamt	4	51	370	425

Unfälle gleichen Typs

	Typ							Gesamt
	1	2	3	4	5	6	7	
2015	18	12	46	4	30	54	231	395
2016	27	17	75	3	71	73	212	478
2017	24	13	64	0	61	79	241	482
2018	28	17	69	4	60	68	290	536
2019	46	7	68	4	81	65	310	581
Gesamt	143	66	322	15	303	339	1.284	2.472

Typ 1:	Fahrerunfall (F)
Typ 2:	Abbiegeunfall (AB)
Typ 3:	Einbiegen/Kreuzen-Unfall (EK)
Typ 4:	Überschreiten-Unfall (ÜS)
Typ 5:	Unfall durch ruhenden Verkehr (RV)
Typ 6:	Unfall im Längsverkehr (LV)
Typ 7:	Sonstiger Unfall (SO)

Straßenzustände zum Zeitpunkt der Unfälle

	Anzahl	Prozent
0: trocken	1.960	80%
1: nass/feucht	471	19%
2: winterglatt	18	1%
5: Schlüpfrigkeit	6	0%
Gesamt	2.455	100%

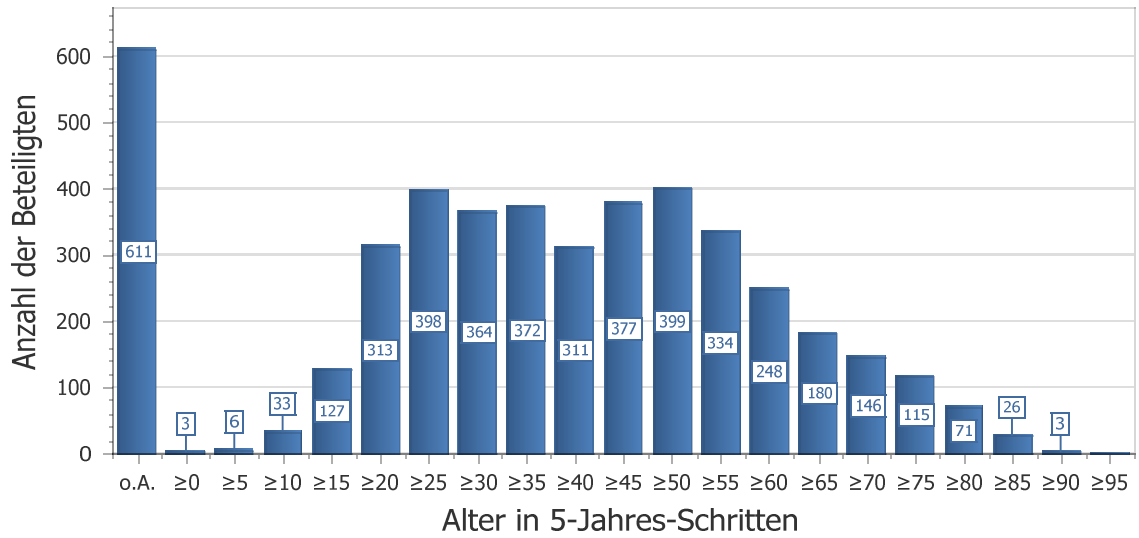
Anzahl Unfälle mit Radfahrer- und/oder Fußgängerbeteiligung

	Radfahrer	Fußgänger	Gesamt
2015	18	8	25
2016	23	6	29
2017	19	4	23
2018	25	12	37
2019	31	6	37
Gesamt	116	36	151

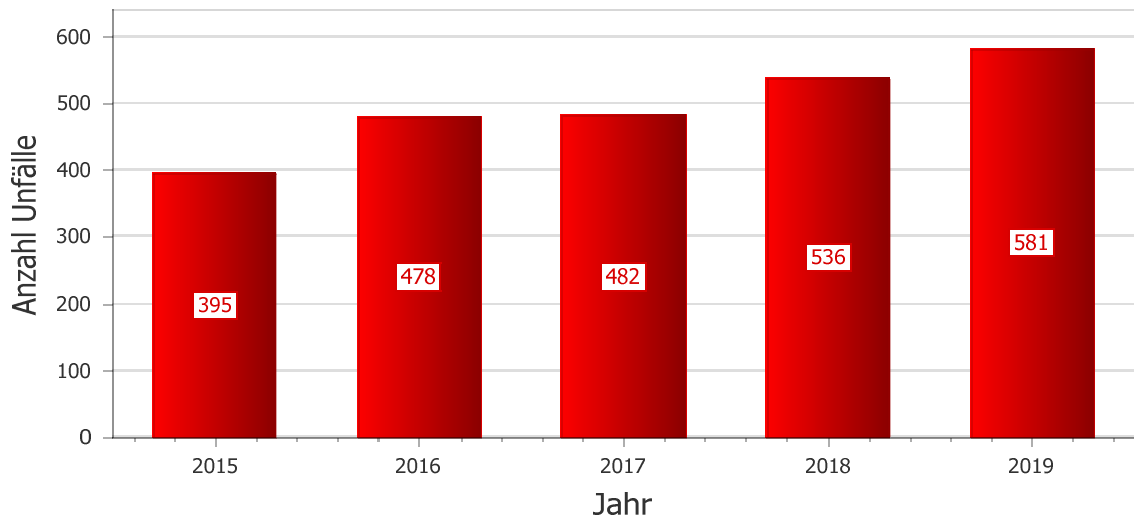
Verkehrsbeteiligung

	Anzahl
Gruppe 1: Personenkraftwagen	3.392
Gruppe 2: Fahrräder	121
Gruppe 3: Fußgänger	36
Gruppe 4: Liefer- und Lastkraftwagen	286
Gruppe 5: Busse	33
Gruppe 6: motorisierte Zweiräder	74
Gruppe 7: andere Fahrzeuge	495
Gesamt	4.437

Lebensalter der Beteiligten

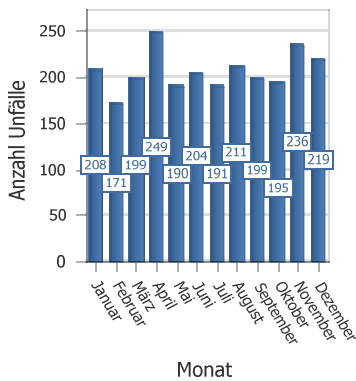


Verkehrsunfälle in Jahren

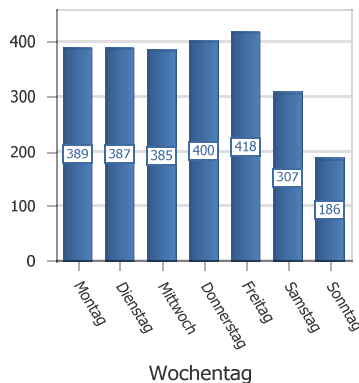


2015 bis 2019

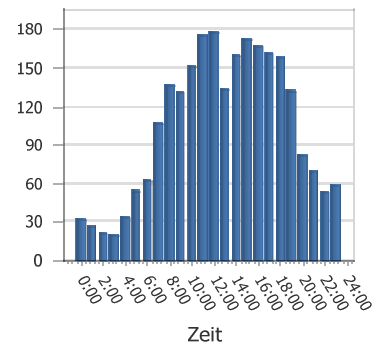
VU in Monaten



VU an Tagen

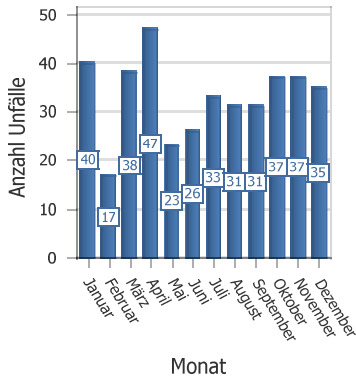


VU im Tagesverlauf

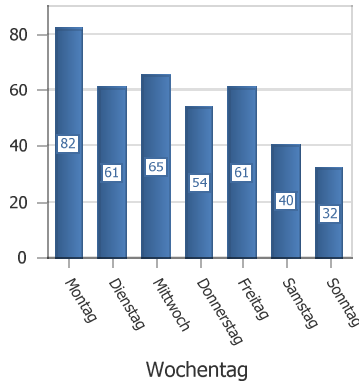


2015

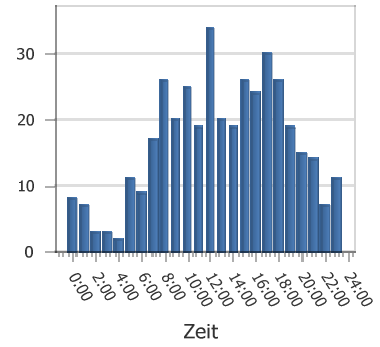
VU in Monaten



VU an Tagen

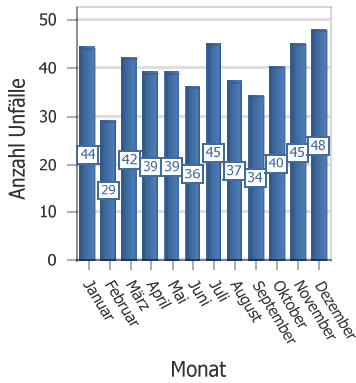


VU im Tagesverlauf

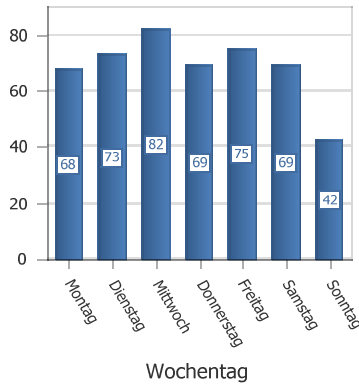


2016

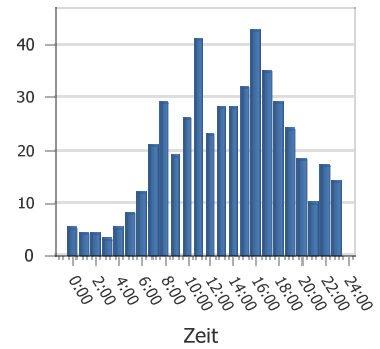
VU in Monaten



VU an Tagen

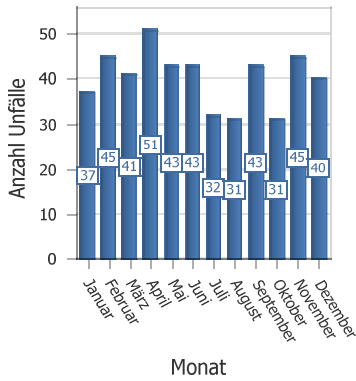


VU im Tagesverlauf

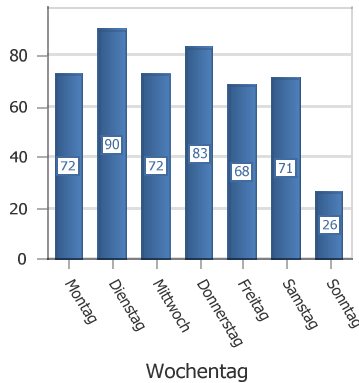


2017

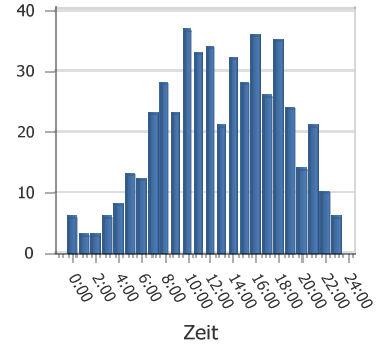
VU in Monaten



VU an Tagen

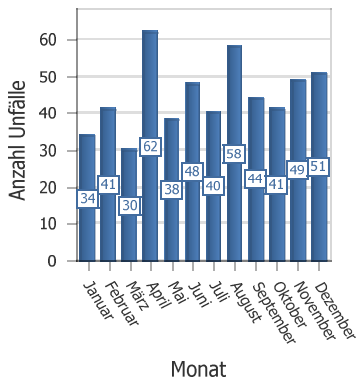


VU im Tagesverlauf

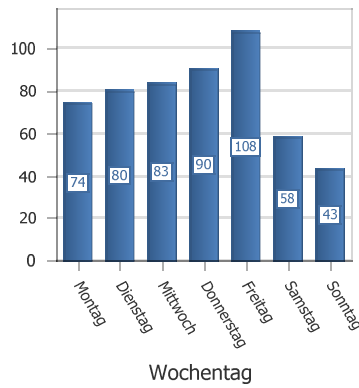


2018

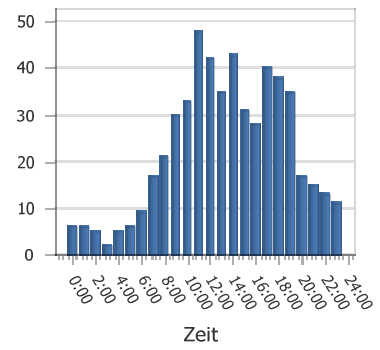
VU in Monaten



VU an Tagen

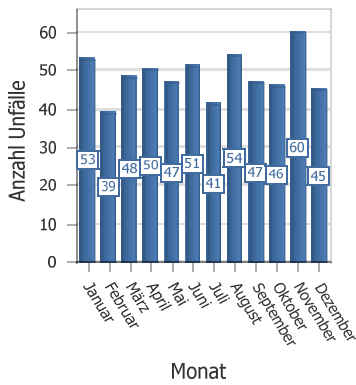


VU im Tagesverlauf

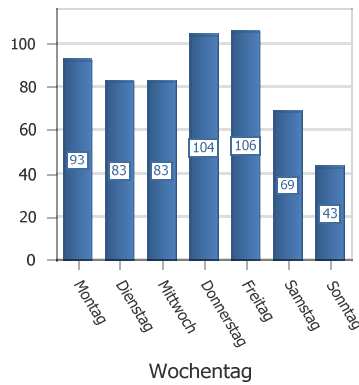


2019

VU in Monaten



VU an Tagen



VU im Tagesverlauf

