

Auswertung der Verkehrsunfalldaten

Anzahl Verkehrsunfälle	1.340
Erstellungsdatum	26.02.2020
Zeitraum	
Dienststelle	HESH-ABT-E
Unfallfilter	Gemeindegeschlüssel ist einer aus "431005 - Bürstadt, Stadt" und Unfalldatum ist zwischen 01.01.2015 und 31.12.2019 und Straßenklasse ist einer aus "2 - Bundesstraße", "3 - Landesstraße", "4 - Kreisstraße", "5 - Gemeinde- und andere Straße"

Unfälle nach Kategorie

	Kategorie						Gesamt
	1	2	3	4	5	6	
2015	0	8	32	14	173	3	230
2016	1	5	43	23	187	10	269
2017	0	11	21	22	228	4	286
2018	0	11	44	18	205	3	281
2019	0	7	30	25	211	1	274
Gesamt	1	42	170	102	1.004	21	1.340

Kat 1:	Unfall mit Getöteten
Kat 2:	Unfall mit Schwerverletzten
Kat 3:	Unfall mit Leichtverletzten
Kat 4:	Schwerwiegender Unfall mit Sachschaden (im engeren Sinn)
Kat 5:	Sonstiger Sachschadensunfall ohne Alkoholeinwirkung / and. ber. Mittel
Kat 6:	Sonstiger Sachschadensunfall unter Alkoholeinwirkung / and. ber. Mittel

Anzahl verunglückter Personen

	Anzahl			Gesamt
	Getötete	Schwerverletzte	Leichtverletzte	
2015	0	12	45	57
2016	1	8	55	64
2017	0	12	26	38
2018	0	16	54	70
2019	0	8	42	50
Gesamt	1	56	222	279

Unfälle gleichen Typs

	Typ							Gesamt
	1	2	3	4	5	6	7	
2015	27	5	38	2	20	30	108	230
2016	26	10	36	3	52	39	103	269
2017	18	9	34	2	47	39	137	286
2018	26	12	42	2	37	27	135	281
2019	23	8	48	0	30	47	118	274
Gesamt	120	44	198	9	186	182	601	1.340

Typ 1:	Fahrerunfall (F)
Typ 2:	Abbiegeunfall (AB)
Typ 3:	Einbiegen/Kreuzen-Unfall (EK)
Typ 4:	Überschreiten-Unfall (ÜS)
Typ 5:	Unfall durch ruhenden Verkehr (RV)
Typ 6:	Unfall im Längsverkehr (LV)
Typ 7:	Sonstiger Unfall (SO)

Straßenzustände zum Zeitpunkt der Unfälle

	Anzahl	Prozent
0: trocken	1.080	81%
1: nass/feucht	240	18%
2: winterglatt	15	1%
5: Schlüpfrigkeit	4	0%
Gesamt	1.339	100%

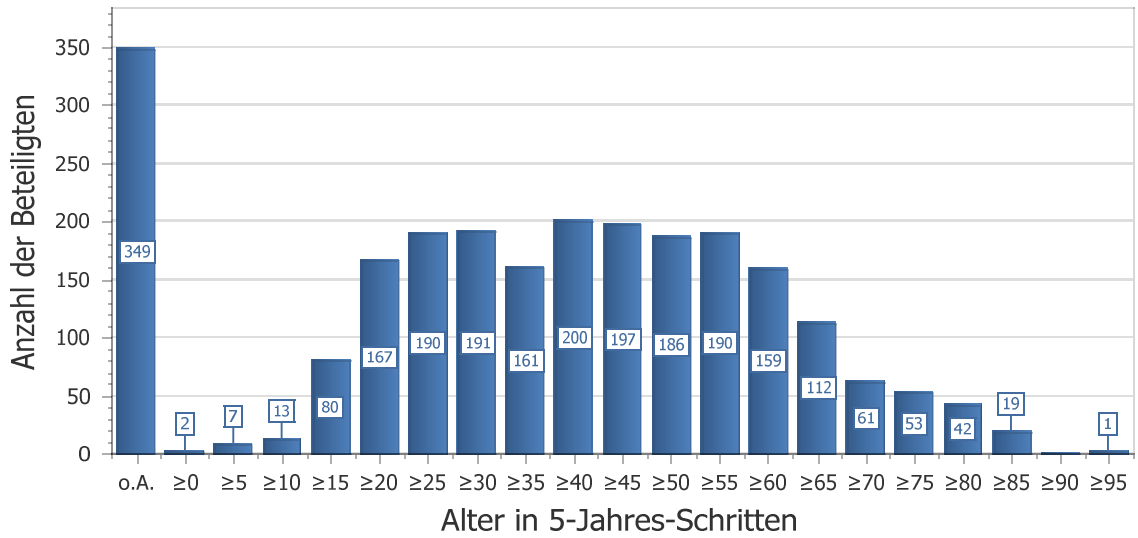
Anzahl Unfälle mit Radfahrer- und/oder Fußgängerbeteiligung

	Radfahrer	Fußgänger	Gesamt
2015	17	3	20
2016	15	5	20
2017	12	3	14
2018	20	3	23
2019	15	1	16
Gesamt	79	15	93

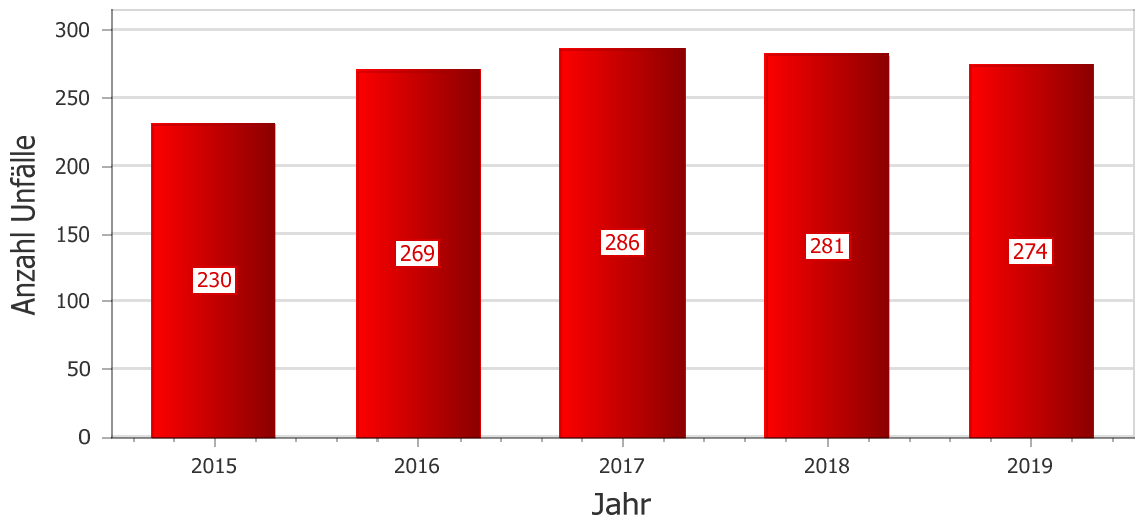
Verkehrsbeteiligung

	Anzahl
Gruppe 1: Personenkraftwagen	1.723
Gruppe 2: Fahrräder	83
Gruppe 3: Fußgänger	16
Gruppe 4: Liefer- und Lastkraftwagen	220
Gruppe 5: Busse	12
Gruppe 6: motorisierte Zweiräder	40
Gruppe 7: andere Fahrzeuge	286
Gesamt	2.380

Lebensalter der Beteiligten

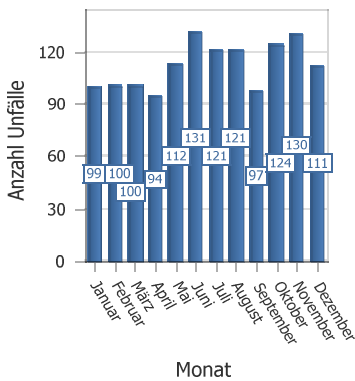


Verkehrsunfälle in Jahren

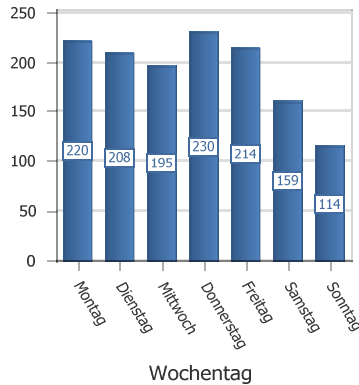


2015 bis 2019

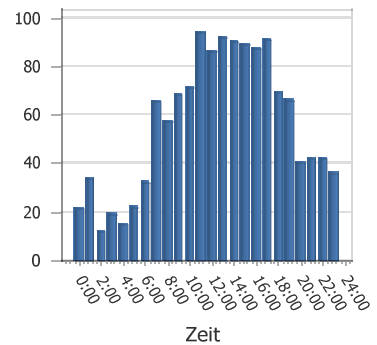
VU in Monaten



VU an Tagen

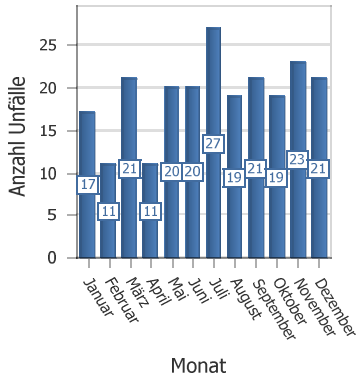


VU im Tagesverlauf

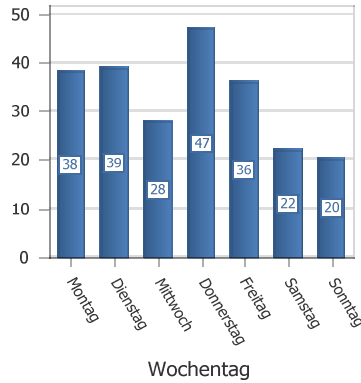


2015

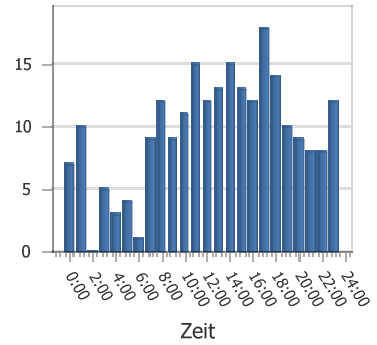
VU in Monaten



VU an Tagen

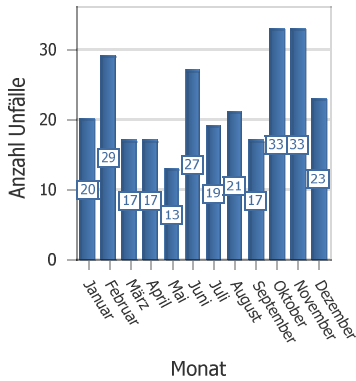


VU im Tagesverlauf

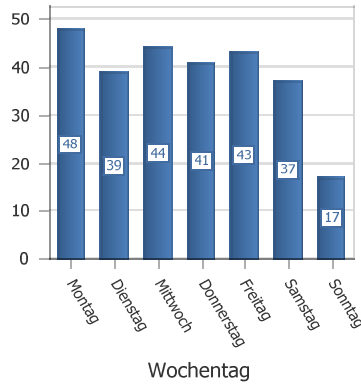


2016

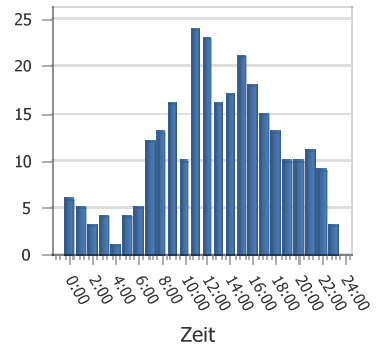
VU in Monaten



VU an Tagen

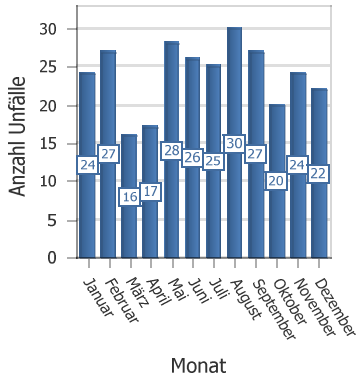


VU im Tagesverlauf

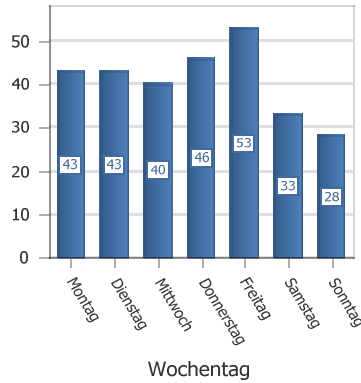


2017

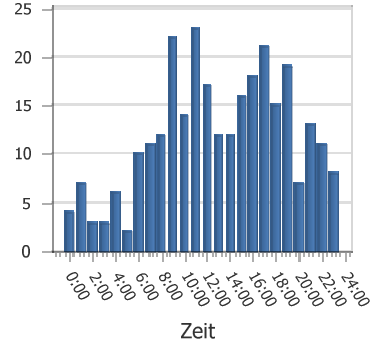
VU in Monaten



VU an Tagen

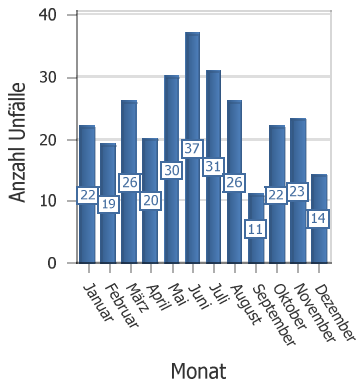


VU im Tagesverlauf

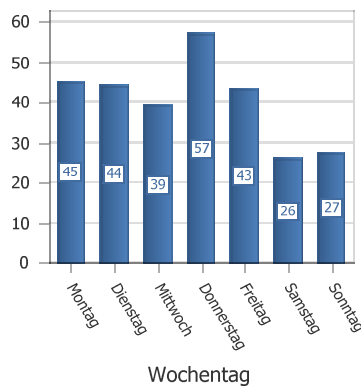


2018

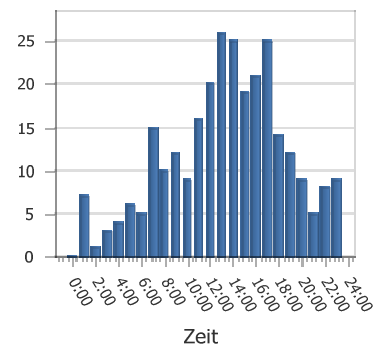
VU in Monaten



VU an Tagen

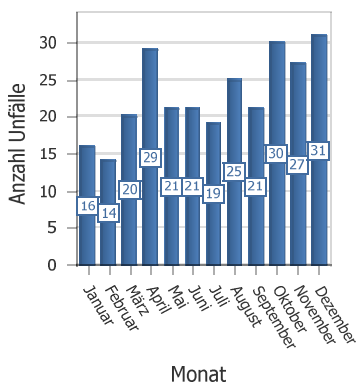


VU im Tagesverlauf

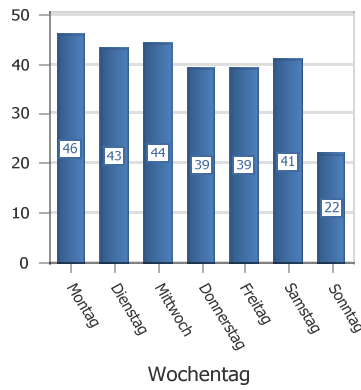


2019

VU in Monaten



VU an Tagen



VU im Tagesverlauf

