

Auswertung der Verkehrsunfalldaten

Anzahl Verkehrsunfälle	1.406
Erstellungsdatum	27.02.2020
Zeitraum	
Dienststelle	HESH-ABT-E
Unfallfilter	Gemeindegchlüssel ist einer aus "432002 - Babenhäusen, Stadt" und Unfalldatum ist zwischen 01.01.2015 und 31.12.2019 und Straßenklasse ist einer aus "2 - Bundesstraße", "3 - Landesstraße", "4 - Kreisstraße", "5 - Gemeinde- und andere Straße"

Unfälle nach Kategorie

	Kategorie						Gesamt
	1	2	3	4	5	6	
2015	1	8	36	7	166	5	223
2016	2	4	43	16	200	1	266
2017	2	4	42	35	241	2	326
2018	1	6	37	33	225	1	303
2019	0	17	47	28	196	0	288
Gesamt	6	39	205	119	1.028	9	1.406

Kat 1:	Unfall mit Getöteten
Kat 2:	Unfall mit Schwerverletzten
Kat 3:	Unfall mit Leichtverletzten
Kat 4:	Schwerwiegender Unfall mit Sachschaden (im engeren Sinn)
Kat 5:	Sonstiger Sachschadensunfall ohne Alkoholeinwirkung / and. ber. Mittel
Kat 6:	Sonstiger Sachschadensunfall unter Alkoholeinwirkung / and. ber. Mittel

Anzahl verunglückter Personen

	Anzahl			Gesamt
	Getötete	Schwerverletzte	Leichtverletzte	
2015	1	9	54	64
2016	2	5	57	64
2017	2	4	59	65
2018	1	10	48	59
2019	0	21	71	92
Gesamt	6	49	289	344

Unfälle gleichen Typs

	Typ							Gesamt
	1	2	3	4	5	6	7	
2015	14	15	22	2	12	30	128	223
2016	20	6	22	0	25	54	139	266
2017	31	16	32	2	24	75	146	326
2018	23	10	35	0	20	52	163	303
2019	21	11	29	4	27	64	132	288
Gesamt	109	58	140	8	108	275	708	1.406

Typ 1:	Fahrerunfall (F)
Typ 2:	Abbiegeunfall (AB)
Typ 3:	Einbiegen/Kreuzen-Unfall (EK)
Typ 4:	Überschreiten-Unfall (ÜS)
Typ 5:	Unfall durch ruhenden Verkehr (RV)
Typ 6:	Unfall im Längsverkehr (LV)
Typ 7:	Sonstiger Unfall (SO)

Straßenzustände zum Zeitpunkt der Unfälle

	Anzahl	Prozent
0: trocken	1.105	79%
1: nass/feucht	287	20%
2: winterglatt	5	0%
5: Schlüpfrigkeit	6	0%
Gesamt	1.403	100%

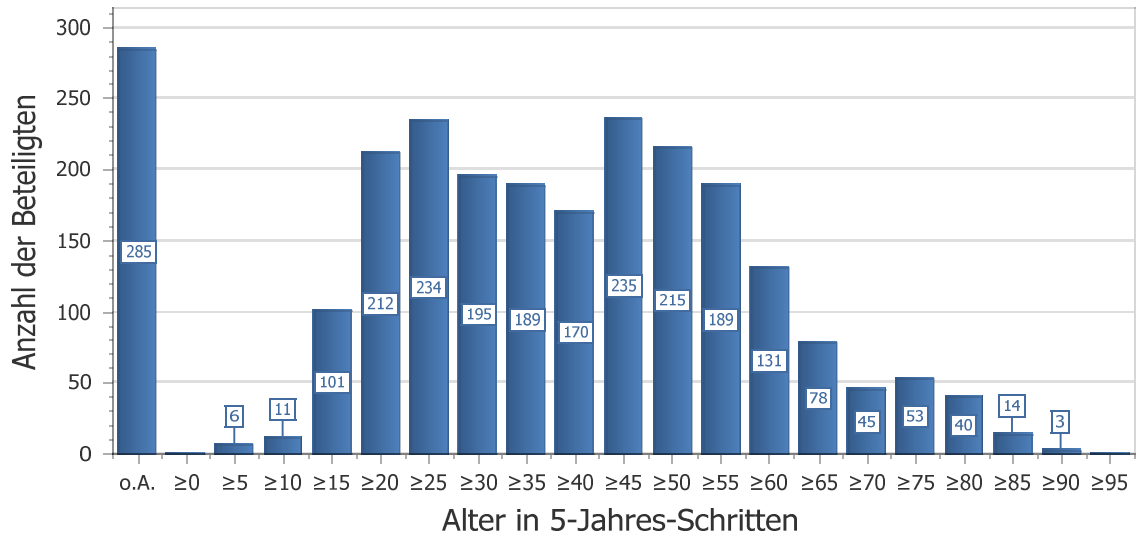
Anzahl Unfälle mit Radfahrer- und/oder Fußgängerbeteiligung

	Radfahrer	Fußgänger	Gesamt
2015	11	6	17
2016	14	1	15
2017	12	2	14
2018	23	3	26
2019	18	9	26
Gesamt	78	21	98

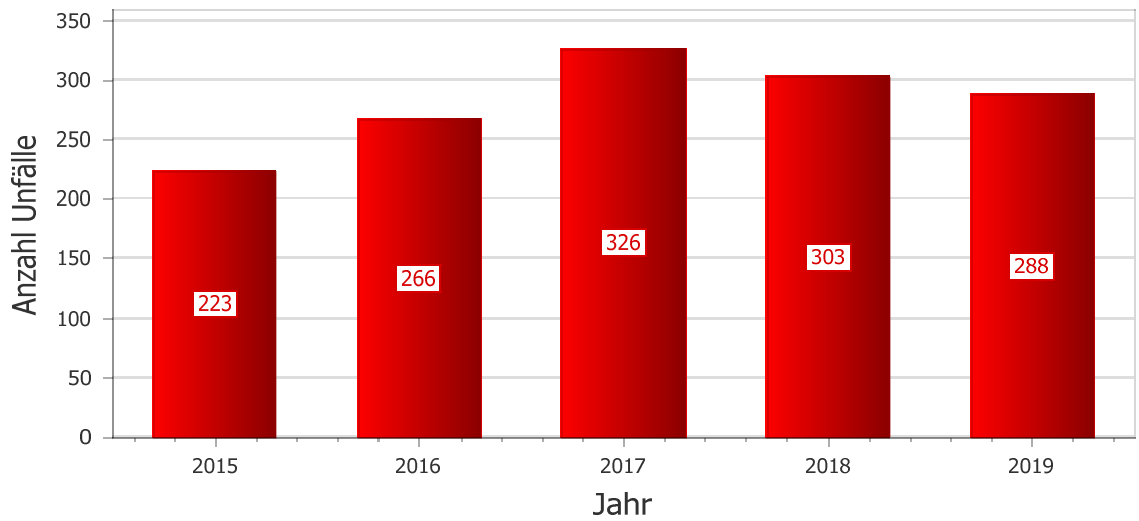
Verkehrsbeteiligung

	Anzahl
Gruppe 1: Personenkraftwagen	1.810
Gruppe 2: Fahrräder	84
Gruppe 3: Fußgänger	22
Gruppe 4: Liefer- und Lastkraftwagen	164
Gruppe 5: Busse	12
Gruppe 6: motorisierte Zweiräder	46
Gruppe 7: andere Fahrzeuge	268
Gesamt	2.406

Lebensalter der Beteiligten

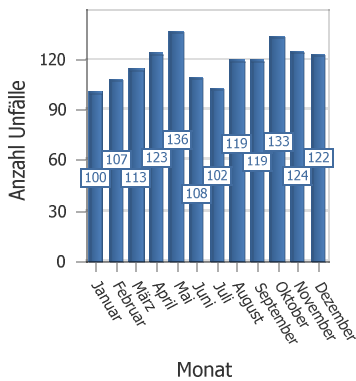


Verkehrsunfälle in Jahren

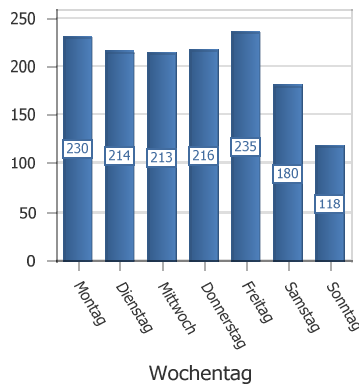


2015 bis 2019

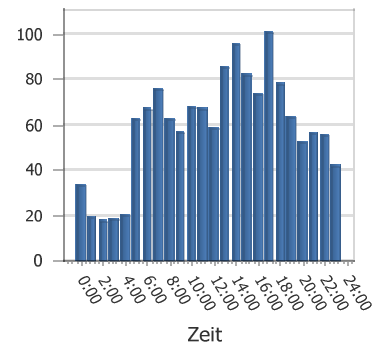
VU in Monaten



VU an Tagen

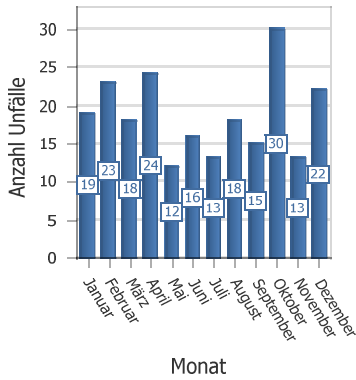


VU im Tagesverlauf

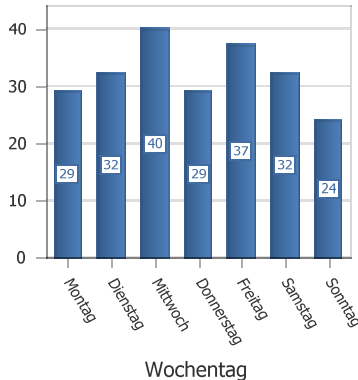


2015

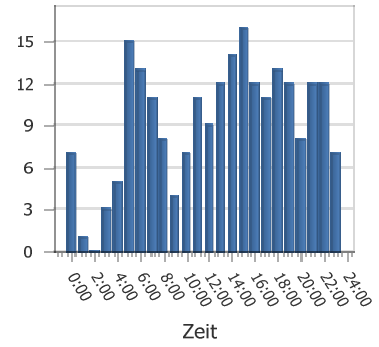
VU in Monaten



VU an Tagen

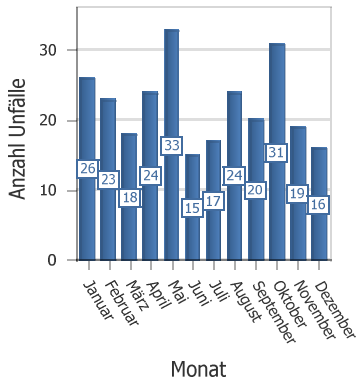


VU im Tagesverlauf

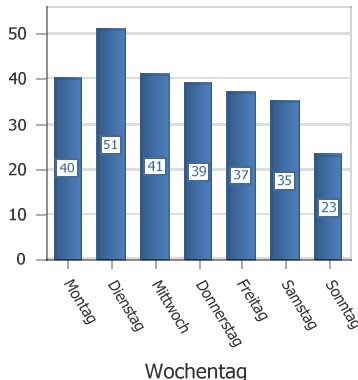


2016

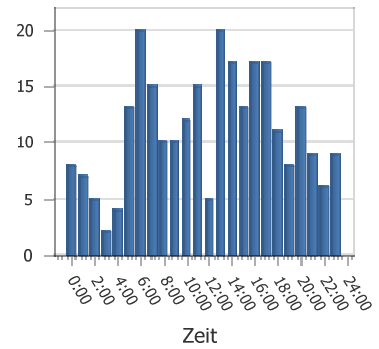
VU in Monaten



VU an Tagen

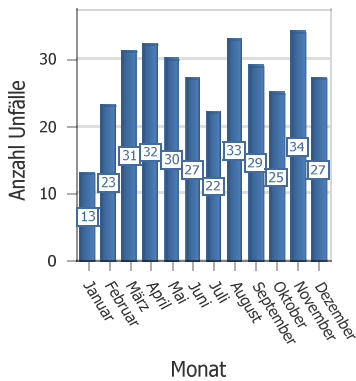


VU im Tagesverlauf

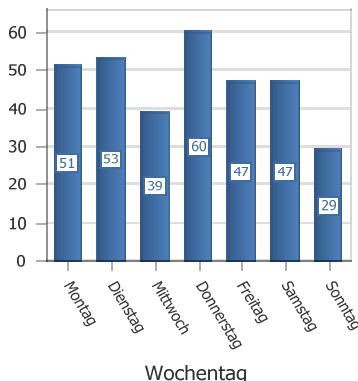


2017

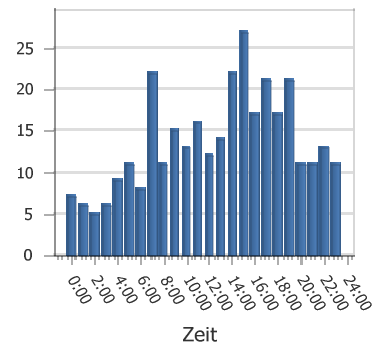
VU in Monaten



VU an Tagen

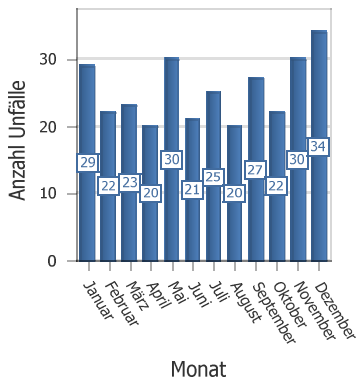


VU im Tagesverlauf

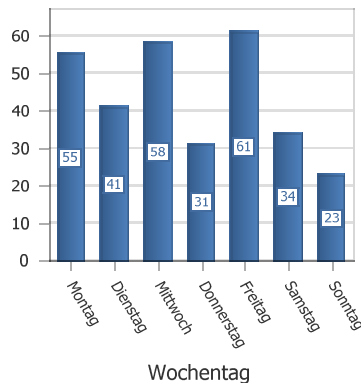


2018

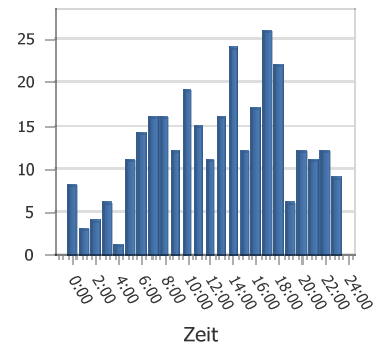
VU in Monaten



VU an Tagen

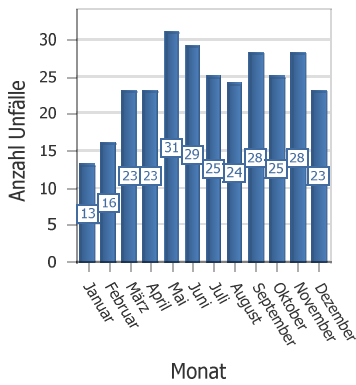


VU im Tagesverlauf

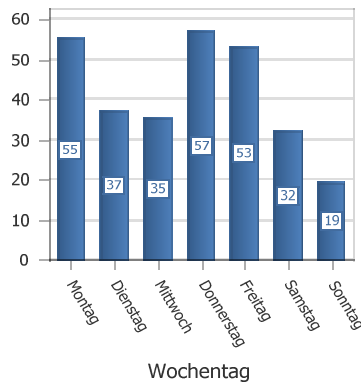


2019

VU in Monaten



VU an Tagen



VU im Tagesverlauf

