

# Auswertung der Verkehrsunfalldaten

Anzahl Verkehrsunfälle	3.465
Erstellungsdatum	26.02.2020
Zeitraum	
Dienststelle	HESH-ABT-E
Unfallfilter	Gemeindegeschlüssel ist einer aus "431002 - Bensheim, Stadt" und Unfalldatum ist zwischen 01.01.2015 und 31.12.2019 und Straßenklasse ist einer aus "2 - Bundesstraße", "3 - Landesstraße", "4 - Kreisstraße", "5 - Gemeinde- und andere Straße"

## Unfälle nach Kategorie

	Kategorie						Gesamt
	1	2	3	4	5	6	
2015	1	17	116	25	467	2	628
2016	0	22	112	27	513	7	681
2017	0	23	112	47	586	11	779
2018	1	16	109	51	515	4	696
2019	3	10	107	60	488	13	681
<b>Gesamt</b>	<b>5</b>	<b>88</b>	<b>556</b>	<b>210</b>	<b>2.569</b>	<b>37</b>	<b>3.465</b>

Kat 1:	Unfall mit Getöteten
Kat 2:	Unfall mit Schwerverletzten
Kat 3:	Unfall mit Leichtverletzten
Kat 4:	Schwerwiegender Unfall mit Sachschaden (im engeren Sinn)
Kat 5:	Sonstiger Sachschadensunfall ohne Alkoholeinwirkung / and. ber. Mittel
Kat 6:	Sonstiger Sachschadensunfall unter Alkoholeinwirkung / and. ber. Mittel

## Anzahl verunglückter Personen

	Anzahl			Gesamt
	Getötete	Schwerverletzte	Leichtverletzte	
2015	1	18	150	169
2016	0	23	136	159
2017	0	23	138	161
2018	1	17	130	148
2019	3	11	148	162
<b>Gesamt</b>	<b>5</b>	<b>92</b>	<b>702</b>	<b>799</b>

## Unfälle gleichen Typs

	Typ							Gesamt
	1	2	3	4	5	6	7	
2015	48	39	76	5	56	96	308	628
2016	46	33	79	9	76	114	324	681
2017	50	33	102	4	81	127	382	779
2018	36	32	87	4	70	120	347	696
2019	48	30	78	5	62	121	337	681
<b>Gesamt</b>	<b>228</b>	<b>167</b>	<b>422</b>	<b>27</b>	<b>345</b>	<b>578</b>	<b>1.698</b>	<b>3.465</b>

Typ 1:	Fahrerunfall (F)
Typ 2:	Abbiegeunfall (AB)
Typ 3:	Einbiegen/Kreuzen-Unfall (EK)
Typ 4:	Überschreiten-Unfall (ÜS)

Typ 5:	Unfall durch ruhenden Verkehr (RV)
Typ 6:	Unfall im Längsverkehr (LV)
Typ 7:	Sonstiger Unfall (SO)

## Straßenzustände zum Zeitpunkt der Unfälle

	Anzahl	Prozent
0: trocken	2.852	83%
1: nass/feucht	560	16%
2: winterglatt	27	1%
5: Schlüpfrigkeit	11	0%
Gesamt	3.450	100%

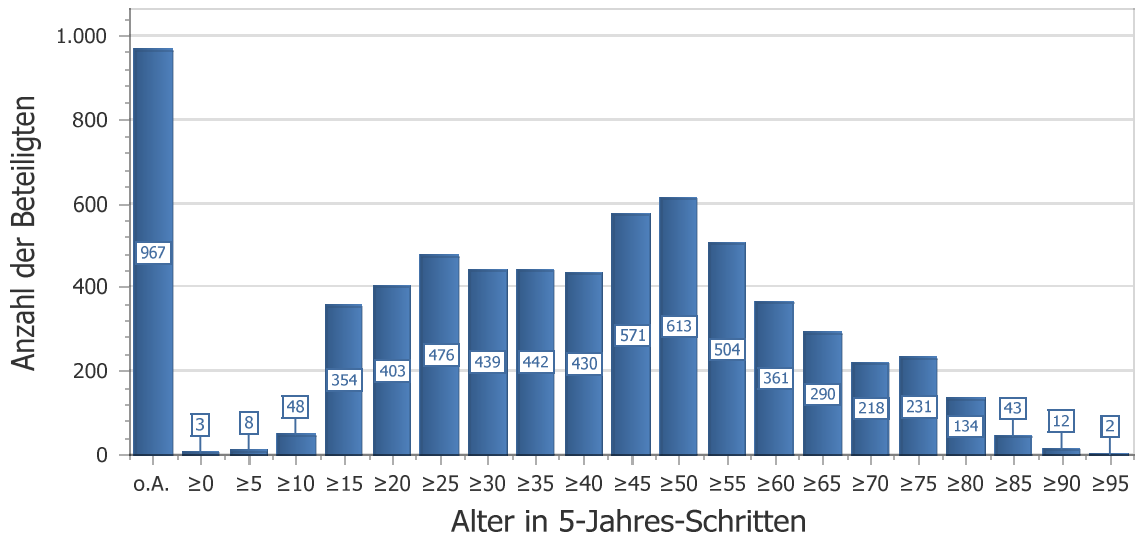
## Anzahl Unfälle mit Radfahrer- und/oder Fußgängerbeteiligung

	Radfahrer	Fußgänger	Gesamt
2015	48	14	61
2016	67	20	83
2017	60	15	75
2018	53	16	69
2019	49	15	62
Gesamt	277	80	350

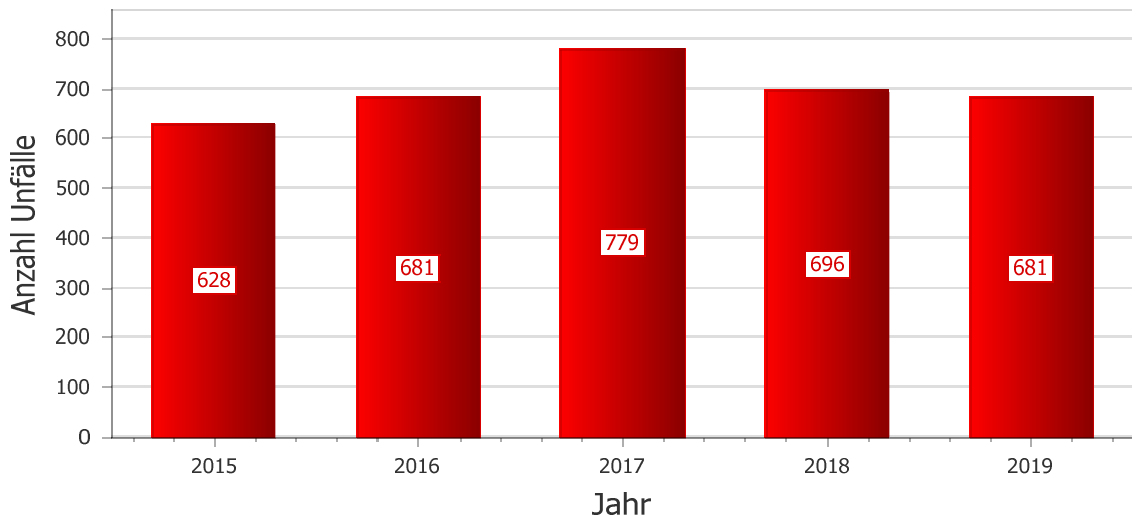
## Verkehrsbeteiligung

	Anzahl
Gruppe 1: Personenkraftwagen	4.781
Gruppe 2: Fahrräder	291
Gruppe 3: Fußgänger	82
Gruppe 4: Liefer- und Lastkraftwagen	401
Gruppe 5: Busse	63
Gruppe 6: motorisierte Zweiräder	155
Gruppe 7: andere Fahrzeuge	776
Gesamt	6.549

## Lebensalter der Beteiligten

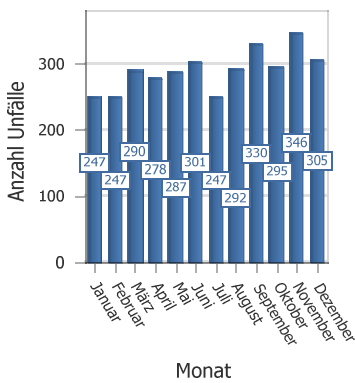


Verkehrsunfälle in Jahren

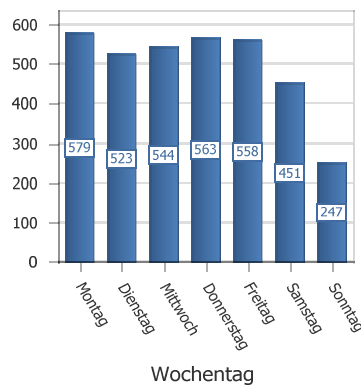


2015 bis 2019

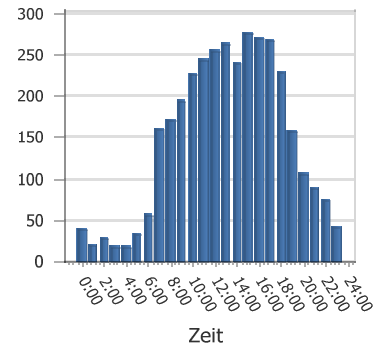
VU in Monaten



VU an Tagen

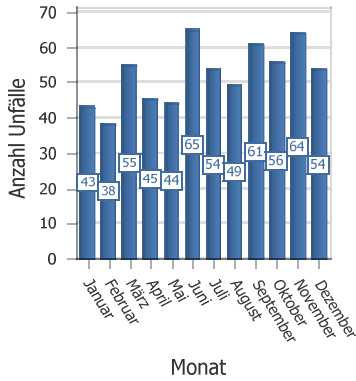


VU im Tagesverlauf

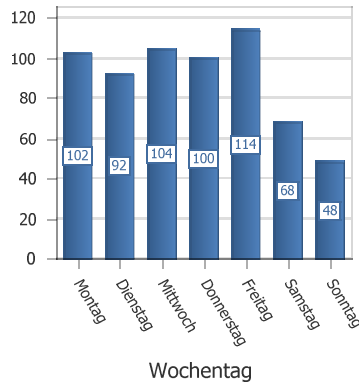


2015

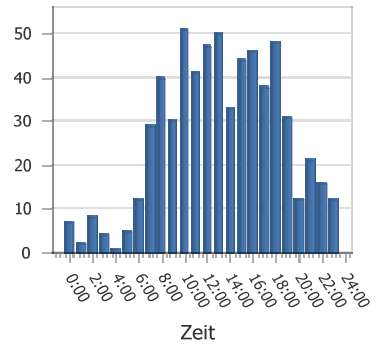
**VU in Monaten**



**VU an Tagen**

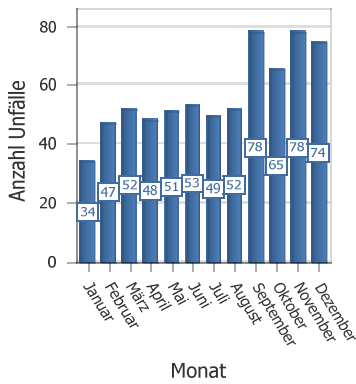


**VU im Tagesverlauf**

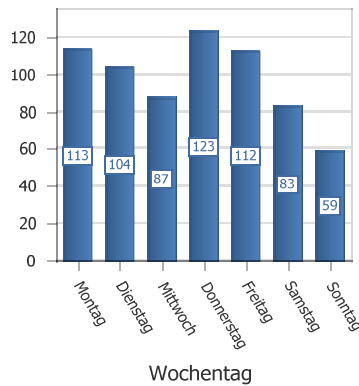


2016

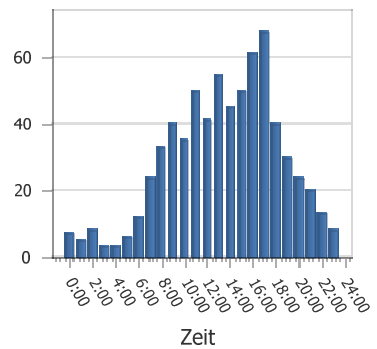
**VU in Monaten**



**VU an Tagen**

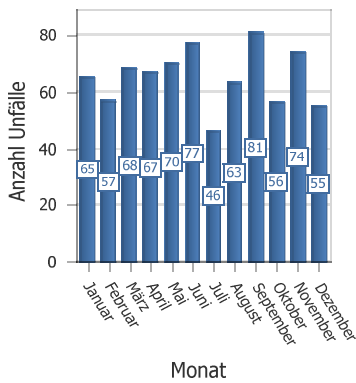


**VU im Tagesverlauf**

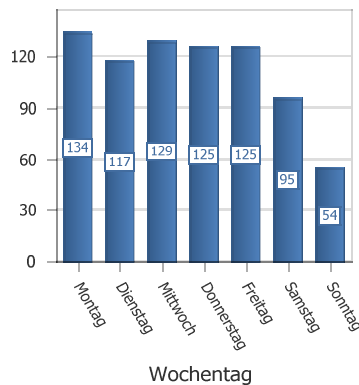


2017

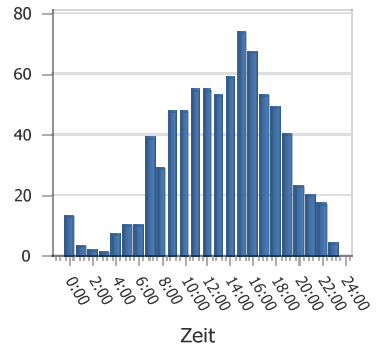
**VU in Monaten**



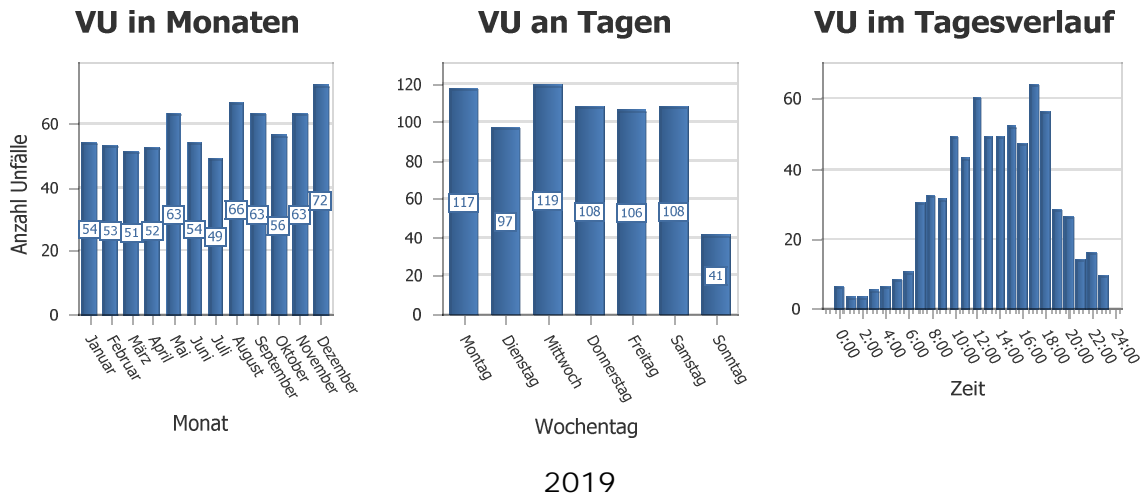
**VU an Tagen**



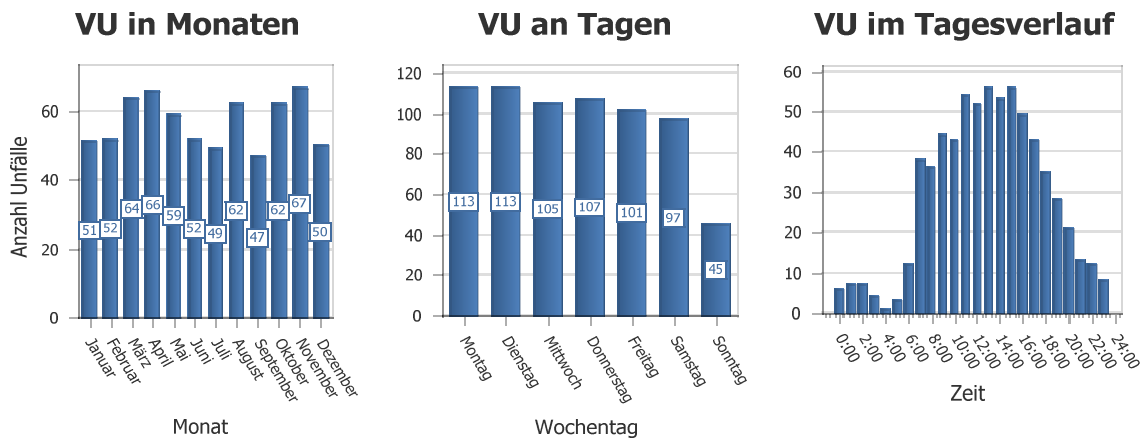
**VU im Tagesverlauf**



2018



2019



## Ursachen

	Ursache 1	Ursache 2	Ursache 3	Gesamt
1 Alkoholeinfluss	93	2	0	95
2 Einfluss anderer berauschender Mittel (z.B. Drogen, Rauschgift)	5	2	1	8
3 Übermüdung	2	0	0	2
4 Sonstige körperliche oder geistige Mängel	9	1	0	10
8 Falschfahrt auf Straßen mit nach Fahrtrichtung getrennten Fahrbahnen	1	0	0	1
9 Benutzung der Fahrbahn entgegen der vorgeschr. Fahrtrichtung in anderen Fällen	22	2	1	25
10 Verbotswidr. Benutzung der Fahrbahn oder and. Straßenteile (z.B. Gehweg, Radweg)	25	6	0	31
11 Verstoß gegen das Rechtsfahrgebot	50	9	0	59
12 Unangepasste Geschwindigkeit mit Überschreiten der zul. Höchstgeschwindigkeit	4	3	0	7
13 Nicht angepasste Geschwindigkeit in anderen Fällen	89	16	0	105
14 Ungenügender Sicherheitsabstand	362	6	0	368
15 Starkes Bremsen des Vorfahrenden ohne zwingenden Grund	6	0	0	6
16 Unzulässiges Rechtsüberholen	3	1	0	4
17 Überholen trotz Gegenverkehrs	4	0	0	4
18 Überholen trotz unklarer Verkehrslage	27	0	0	27
21 Fehler beim Wiedereinordnen nach rechts (nach Überholen)	12	1	0	13
22 Sonstige Fehler beim Überholen	20	1	0	21