

# Auswertung der Verkehrsunfalldaten

Anzahl Verkehrsunfälle	1.232
Erstellungsdatum	27.02.2020
Zeitraum	
Dienststelle	HESH-ABT-E
Unfallfilter	Gemeindegchlüssel ist einer aus "432022 - Seeheim-Jugenheim" und Unfalldatum ist zwischen 01.01.2015 und 31.12.2019 und Straßenklasse ist einer aus "2 - Bundesstraße", "3 - Landesstraße", "4 - Kreisstraße", "5 - Gemeinde- und andere Straße"

## Unfälle nach Kategorie

	Kategorie						Gesamt
	1	2	3	4	5	6	
2015	0	5	26	10	165	3	209
2016	0	7	24	11	179	1	222
2017	0	10	22	25	217	1	275
2018	0	7	22	28	203	1	261
2019	0	8	43	20	192	2	265
<b>Gesamt</b>	0	37	137	94	956	8	1.232

Kat 1:	Unfall mit Getöteten
Kat 2:	Unfall mit Schwerverletzten
Kat 3:	Unfall mit Leichtverletzten
Kat 4:	Schwerwiegender Unfall mit Sachschaden (im engeren Sinn)
Kat 5:	Sonstiger Sachschadensunfall ohne Alkoholeinwirkung / and. ber. Mittel
Kat 6:	Sonstiger Sachschadensunfall unter Alkoholeinwirkung / and. ber. Mittel

## Anzahl verunglückter Personen

	Anzahl			Gesamt
	Getötete	Schwerverletzte	Leichtverletzte	
2015	0	6	38	44
2016	0	7	32	39
2017	0	10	29	39
2018	0	8	27	35
2019	0	8	48	56
<b>Gesamt</b>	0	39	174	213

## Unfälle gleichen Typs

	Typ							Gesamt
	1	2	3	4	5	6	7	
2015	17	10	14	1	12	23	132	209
2016	20	7	19	0	34	30	112	222
2017	23	8	23	1	35	25	160	275
2018	13	5	37	0	30	26	150	261
2019	29	7	24	3	37	31	134	265
<b>Gesamt</b>	102	37	117	5	148	135	688	1.232

Typ 1:	Fahrerunfall (F)
Typ 2:	Abbiegeunfall (AB)
Typ 3:	Einbiegen/Kreuzen-Unfall (EK)
Typ 4:	Überschreiten-Unfall (ÜS)
Typ 5:	Unfall durch ruhenden Verkehr (RV)
Typ 6:	Unfall im Längsverkehr (LV)
Typ 7:	Sonstiger Unfall (SO)

## Straßenzustände zum Zeitpunkt der Unfälle

	Anzahl	Prozent
0: trocken	973	79%
1: nass/feucht	233	19%
2: winterglatt	14	1%
5: Schlüpfrigkeit	5	0%
Gesamt	1.225	100%

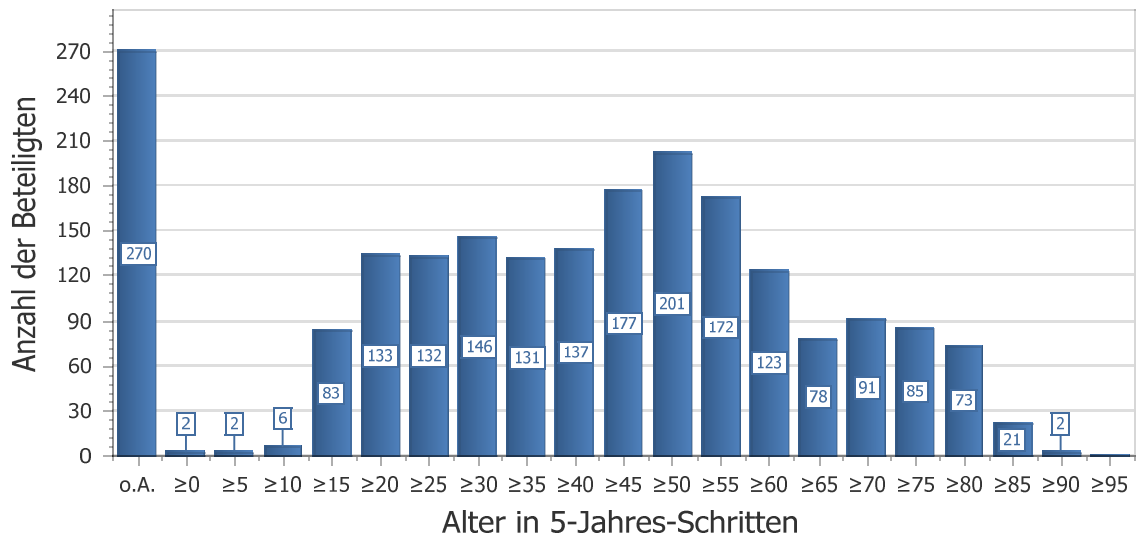
## Anzahl Unfälle mit Radfahrer- und/oder Fußgängerbeteiligung

	Radfahrer	Fußgänger	Gesamt
2015	6	2	8
2016	14	0	14
2017	12	1	13
2018	14	1	15
2019	20	6	25
Gesamt	66	10	75

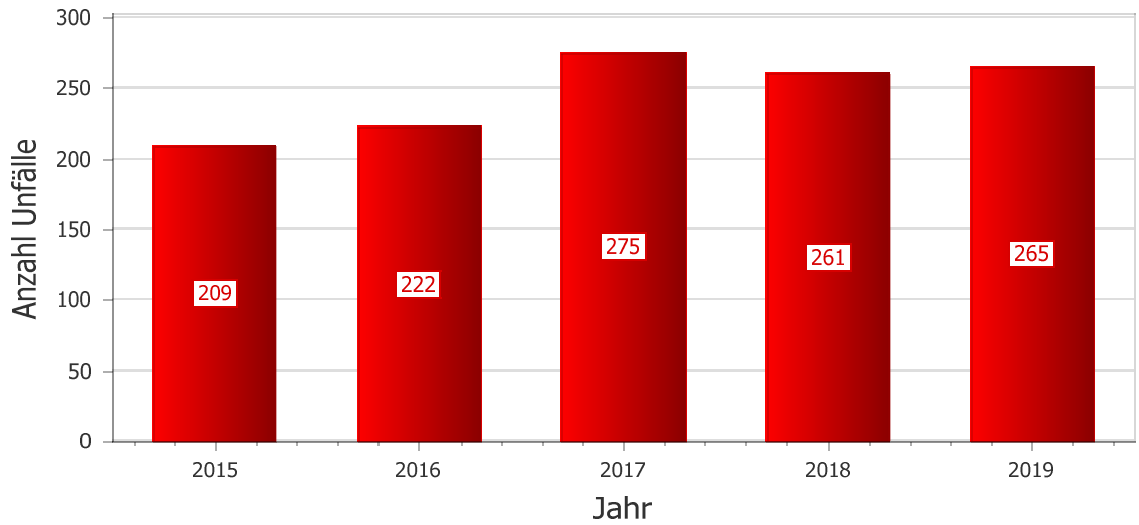
## Verkehrsbeteiligung

	Anzahl
Gruppe 1: Personenkraftwagen	1.604
Gruppe 2: Fahrräder	67
Gruppe 3: Fußgänger	10
Gruppe 4: Liefer- und Lastkraftwagen	89
Gruppe 5: Busse	14
Gruppe 6: motorisierte Zweiräder	56
Gruppe 7: andere Fahrzeuge	225
Gesamt	2.065

### Lebensalter der Beteiligten

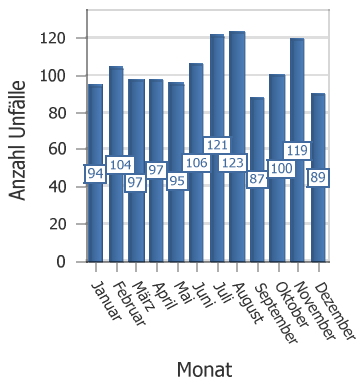


### Verkehrsunfälle in Jahren

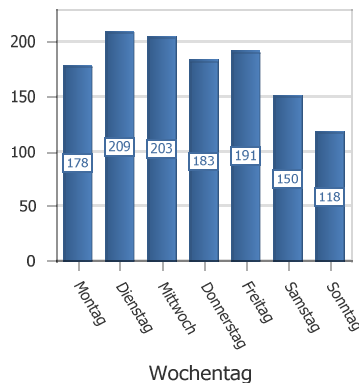


2015 bis 2019

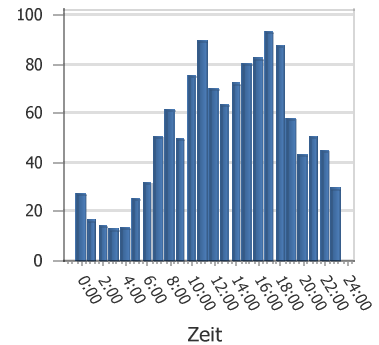
#### VU in Monaten



#### VU an Tagen

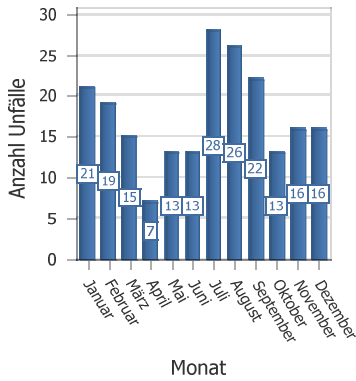


#### VU im Tagesverlauf

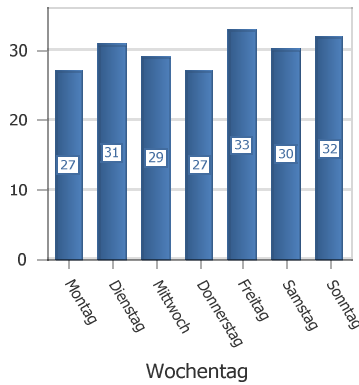


2015

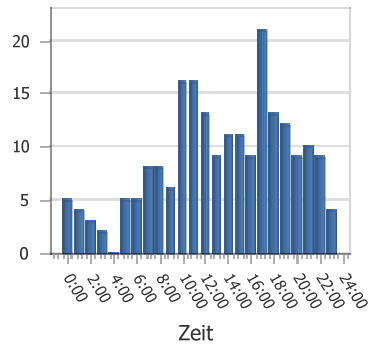
VU in Monaten



VU an Tagen

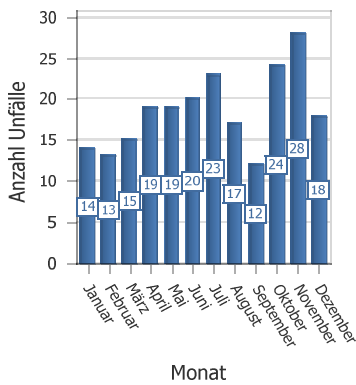


VU im Tagesverlauf

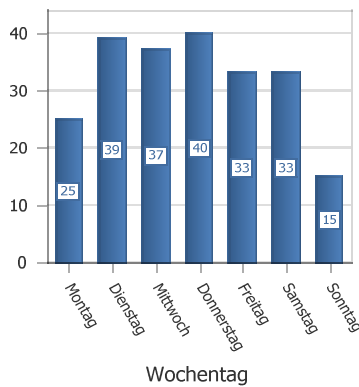


2016

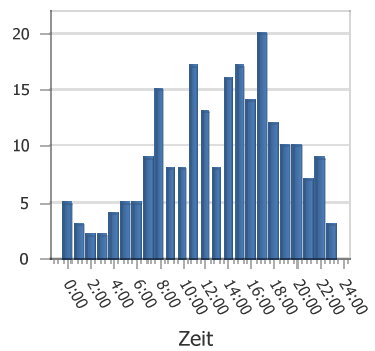
VU in Monaten



VU an Tagen

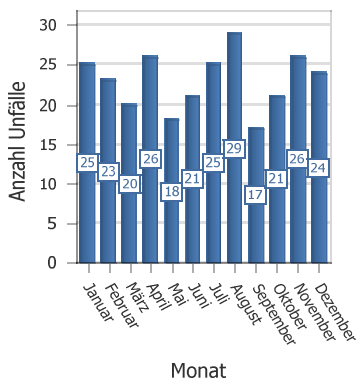


VU im Tagesverlauf

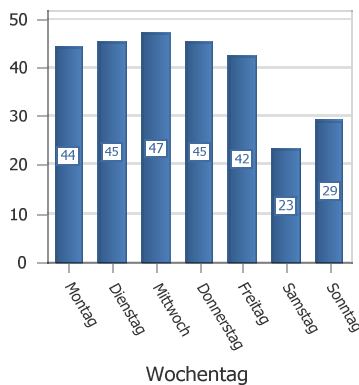


2017

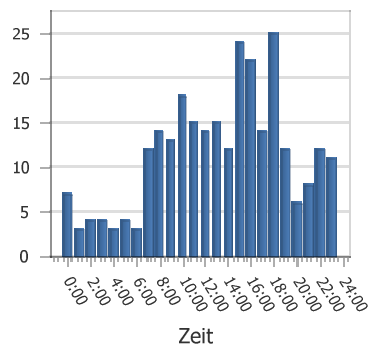
VU in Monaten



VU an Tagen

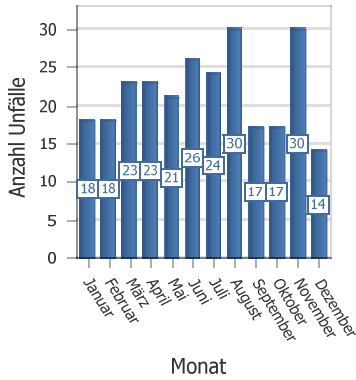


VU im Tagesverlauf

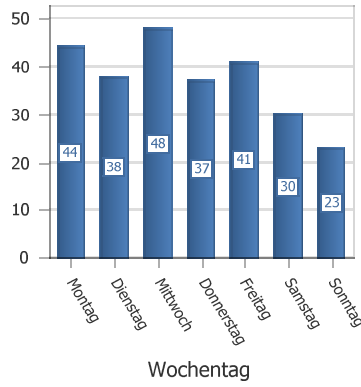


2018

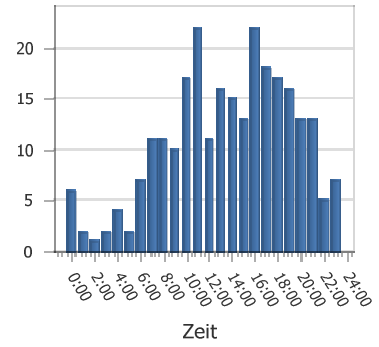
VU in Monaten



VU an Tagen

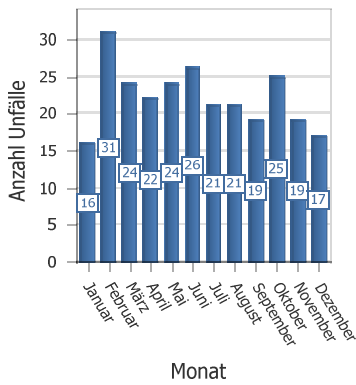


VU im Tagesverlauf

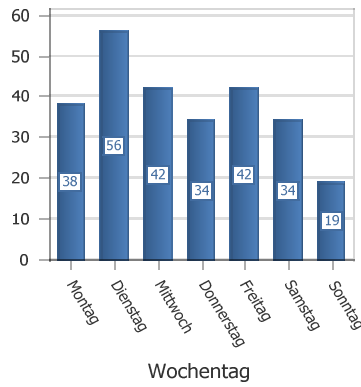


2019

VU in Monaten



VU an Tagen



VU im Tagesverlauf

