

Auswertung der Verkehrsunfalldaten

Anzahl Verkehrsunfälle	1.664
Erstellungsdatum	04.03.2021
Zeitraum	
Dienststelle	HESH-ABT-E
Unfallfilter	Unfalldatum ist zwischen 01.01.2016 und 31.12.2020 und Straßenklasse ist einer aus "2 - Bundesstraße", "3 - Landesstraße", "4 - Kreisstraße", "5 - Gemeinde- und andere Straße" und Gemeindegeschlüssel ist einer aus "433010 - Raunheim, Stadt"

Unfälle nach Kategorie

	Kategorie						Gesamt
	1	2	3	4	5	6	
2016	2	5	39	24	174	4	248
2017	0	5	38	27	265	3	338
2018	0	5	43	43	274	4	369
2019	0	4	33	36	295	2	370
2020	0	7	39	26	265	2	339
Gesamt	2	26	192	156	1.273	15	1.664

Kat 1:	Unfall mit Getöteten
Kat 2:	Unfall mit Schwerverletzten
Kat 3:	Unfall mit Leichtverletzten
Kat 4:	Schwerwiegender Unfall mit Sachschaden (im engeren Sinn)
Kat 5:	Sonstiger Sachschadensunfall ohne Alkoholeinwirkung / and. ber. Mittel
Kat 6:	Sonstiger Sachschadensunfall unter Alkoholeinwirkung / and. ber. Mittel

Anzahl verunglückter Personen

	Anzahl			Gesamt
	Getötete	Schwerverletzte	Leichtverletzte	
2016	2	7	50	59
2017	0	5	42	47
2018	0	5	54	59
2019	0	4	46	50
2020	0	9	46	55
Gesamt	2	30	238	270

Unfälle gleichen Typs

	Typ							Gesamt
	1	2	3	4	5	6	7	
2016	24	9	41	7	19	41	107	248
2017	25	12	43	4	26	55	173	338
2018	30	14	58	5	34	56	172	369
2019	28	13	47	1	31	58	192	370
2020	27	9	47	0	29	56	171	339
Gesamt	134	57	236	17	139	266	815	1.664

Typ 1:	Fahrerunfall (F)
Typ 2:	Abbiegeunfall (AB)
Typ 3:	Einbiegen/Kreuzen-Unfall (EK)
Typ 4:	Überschreiten-Unfall (ÜS)
Typ 5:	Unfall durch ruhenden Verkehr (RV)
Typ 6:	Unfall im Längsverkehr (LV)
Typ 7:	Sonstiger Unfall (SO)

Straßenzustände zum Zeitpunkt der Unfälle

	Anzahl	Prozent
0: trocken	1.343	81%
1: nass/feucht	311	19%
2: winterglatt	10	1%
5: Schlüpfrigkeit	4	0%
Gesamt	1.668	100%

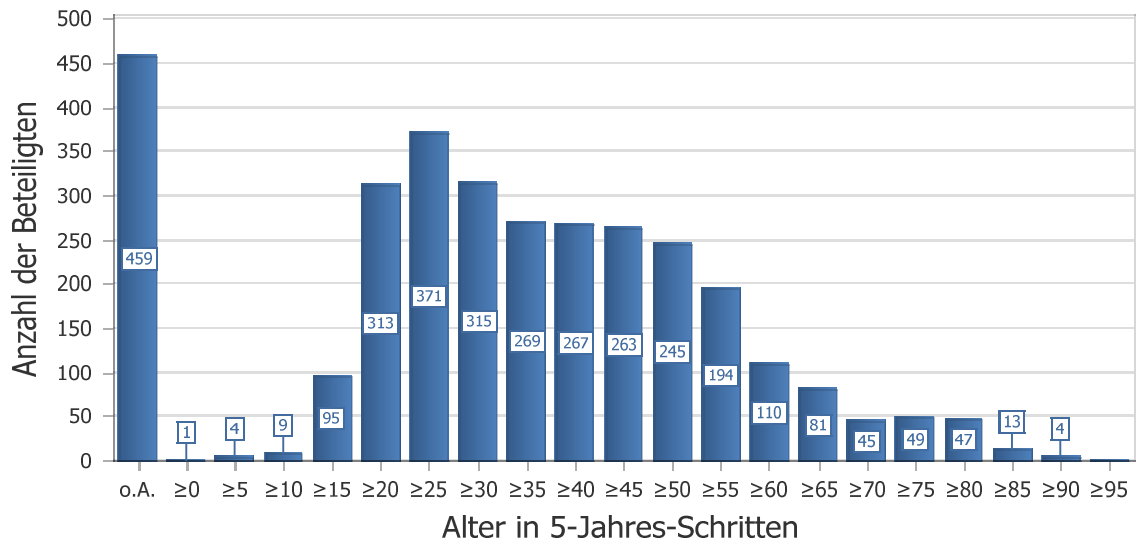
Anzahl Unfälle mit Radfahrer- und/oder Fußgängerbeteiligung

	Radfahrer	Fußgänger	Radfahrer oder Fußgänger
2016	8	10	17
2017	15	7	22
2018	14	9	23
2019	11	5	16
2020	14	4	18
Gesamt	62	35	96

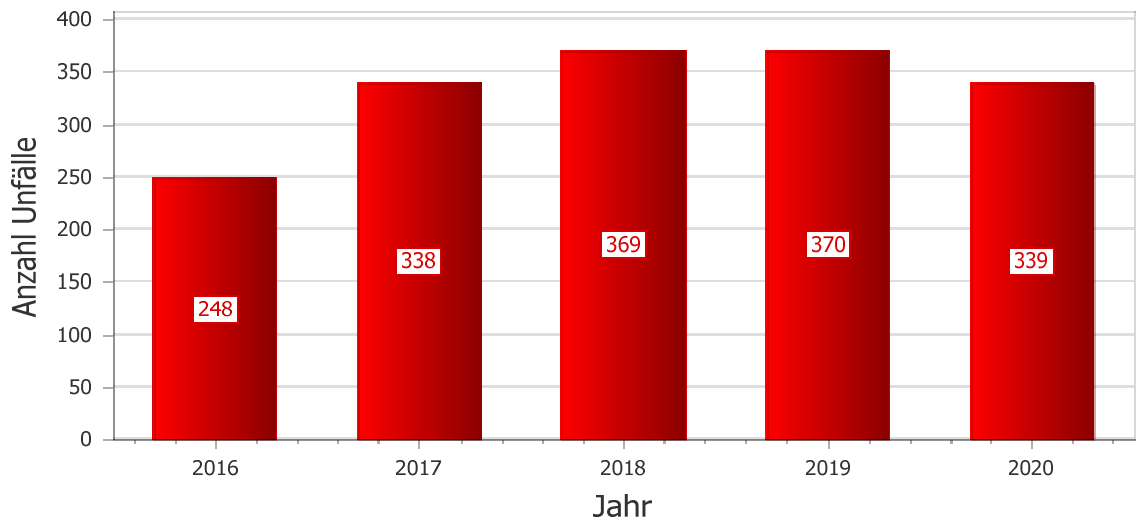
Verkehrsbeteiligung

	Anzahl
Gruppe 1: Personenkraftwagen	2.287
Gruppe 2: Fahrräder	64
Gruppe 3: Fußgänger	38
Gruppe 4: Liefer- und Lastkraftwagen	316
Gruppe 5: Busse	17
Gruppe 6: motorisierte Zweiräder	40
Gruppe 7: andere Fahrzeuge	392
Gesamt	3.154

Lebensalter der Beteiligten

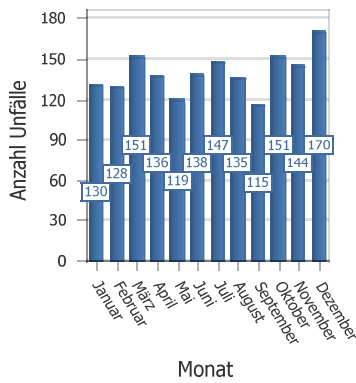


Verkehrsunfälle in Jahren

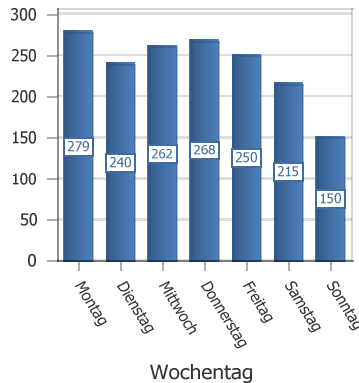


2016 bis 2020

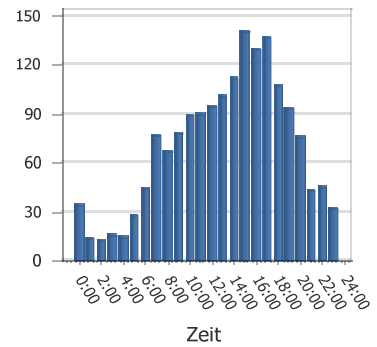
VU in Monaten



VU an Tagen

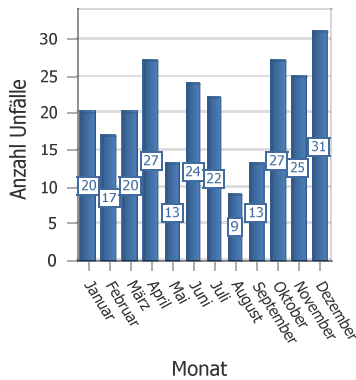


VU im Tagesverlauf

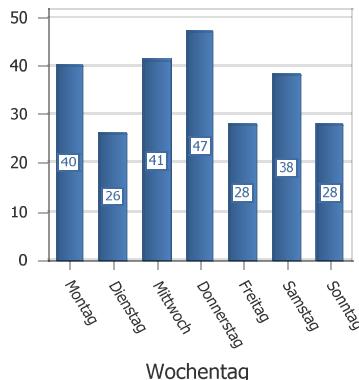


2016

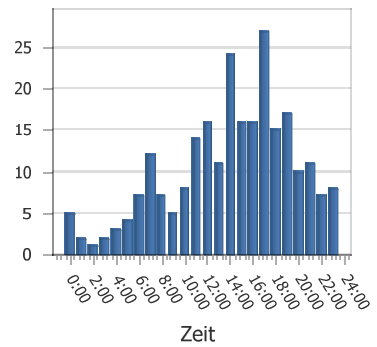
VU in Monaten



VU an Tagen

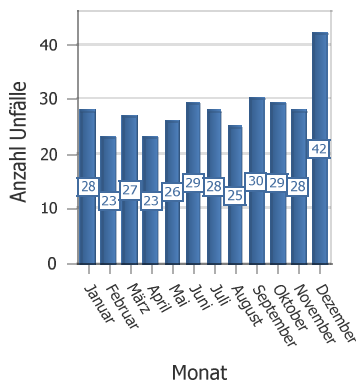


VU im Tagesverlauf

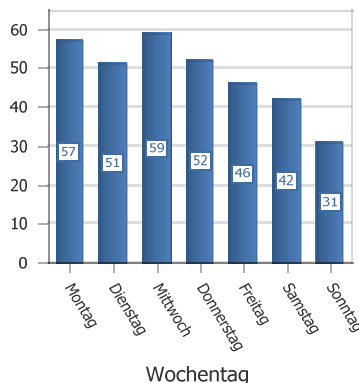


2017

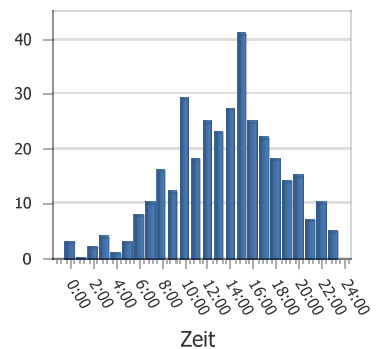
VU in Monaten



VU an Tagen

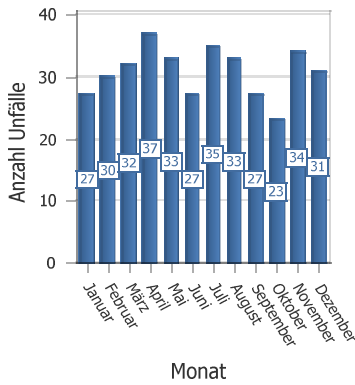


VU im Tagesverlauf

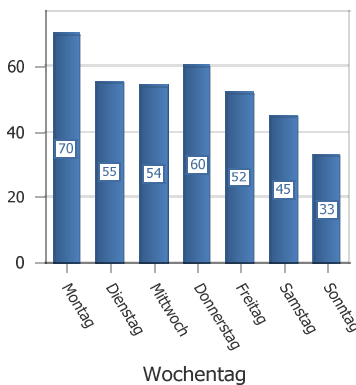


2018

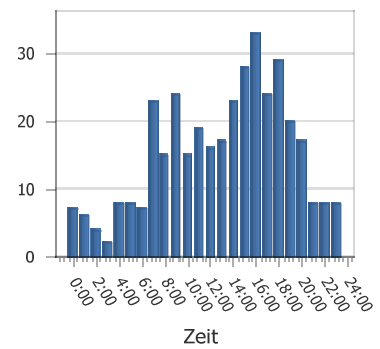
VU in Monaten



VU an Tagen

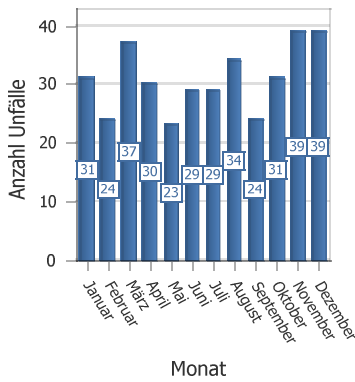


VU im Tagesverlauf

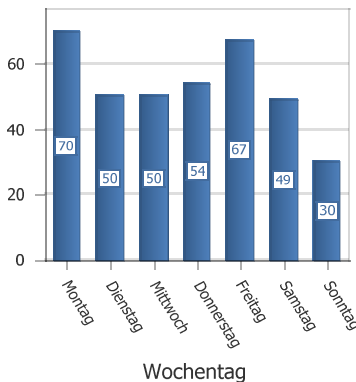


2019

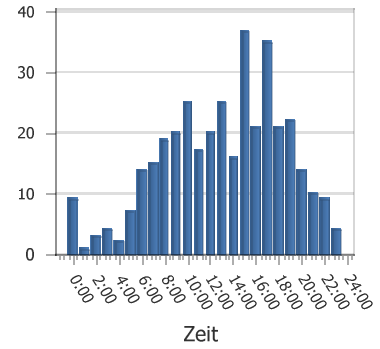
VU in Monaten



VU an Tagen

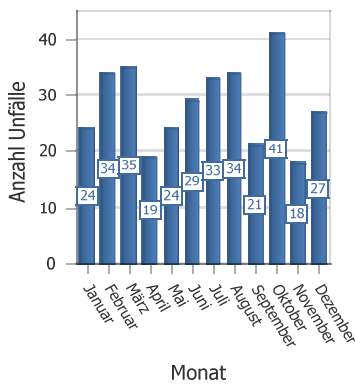


VU im Tagesverlauf

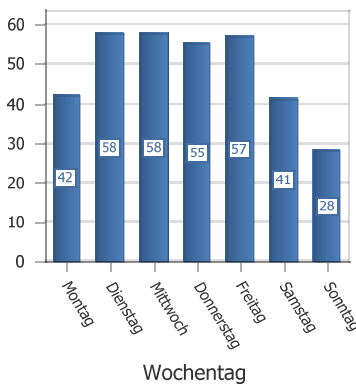


2020

VU in Monaten



VU an Tagen



VU im Tagesverlauf

