

# Auswertung der Verkehrsunfalldaten

Anzahl Verkehrsunfälle	482
Erstellungsdatum	26.02.2020
Zeitraum	
Dienststelle	HESH-ABT-E
Unfallfilter	Gemeindegchlüssel ist einer aus "431003 - Biblis" und Unfalldatum ist zwischen 01.01.2015 und 31.12.2019 und Straßenklasse ist einer aus "2 - Bundesstraße", "3 - Landesstraße", "4 - Kreisstraße", "5 - Gemeinde- und andere Straße"

## Unfälle nach Kategorie

	Kategorie						Gesamt
	1	2	3	4	5	6	
2015	0	6	12	8	51	1	78
2016	0	5	15	10	88	3	121
2017	0	4	19	9	73	3	108
2018	1	5	14	6	63	2	91
2019	0	2	8	9	63	2	84
<b>Gesamt</b>	<b>1</b>	<b>22</b>	<b>68</b>	<b>42</b>	<b>338</b>	<b>11</b>	<b>482</b>

Kat 1:	Unfall mit Getöteten
Kat 2:	Unfall mit Schwerverletzten
Kat 3:	Unfall mit Leichtverletzten
Kat 4:	Schwerwiegender Unfall mit Sachschaden (im engeren Sinn)
Kat 5:	Sonstiger Sachschadensunfall ohne Alkoholeinwirkung / and. ber. Mittel
Kat 6:	Sonstiger Sachschadensunfall unter Alkoholeinwirkung / and. ber. Mittel

## Anzahl verunglückter Personen

	Anzahl			Gesamt
	Getötete	Schwerverletzte	Leichtverletzte	
2015	0	6	12	18
2016	0	5	18	23
2017	0	4	21	25
2018	1	5	15	21
2019	0	3	8	11
<b>Gesamt</b>	<b>1</b>	<b>23</b>	<b>74</b>	<b>98</b>

## Unfälle gleichen Typs

	Typ							Gesamt
	1	2	3	4	5	6	7	
2015	10	3	10	0	6	5	44	78
2016	8	9	20	0	14	10	60	121
2017	5	7	17	0	15	15	49	108
2018	12	5	11	2	14	10	37	91
2019	5	1	9	1	9	15	44	84
<b>Gesamt</b>	<b>40</b>	<b>25</b>	<b>67</b>	<b>3</b>	<b>58</b>	<b>55</b>	<b>234</b>	<b>482</b>

Typ 1:	Fahrerunfall (F)
Typ 2:	Abbiegeunfall (AB)
Typ 3:	Einbiegen/Kreuzen-Unfall (EK)
Typ 4:	Überschreiten-Unfall (ÜS)
Typ 5:	Unfall durch ruhenden Verkehr (RV)
Typ 6:	Unfall im Längsverkehr (LV)
Typ 7:	Sonstiger Unfall (SO)

## Straßenzustände zum Zeitpunkt der Unfälle

	Anzahl	Prozent
0: trocken	373	77%
1: nass/feucht	103	21%
2: winterglatt	4	1%
5: Schlüpfrigkeit	3	1%
Gesamt	483	100%

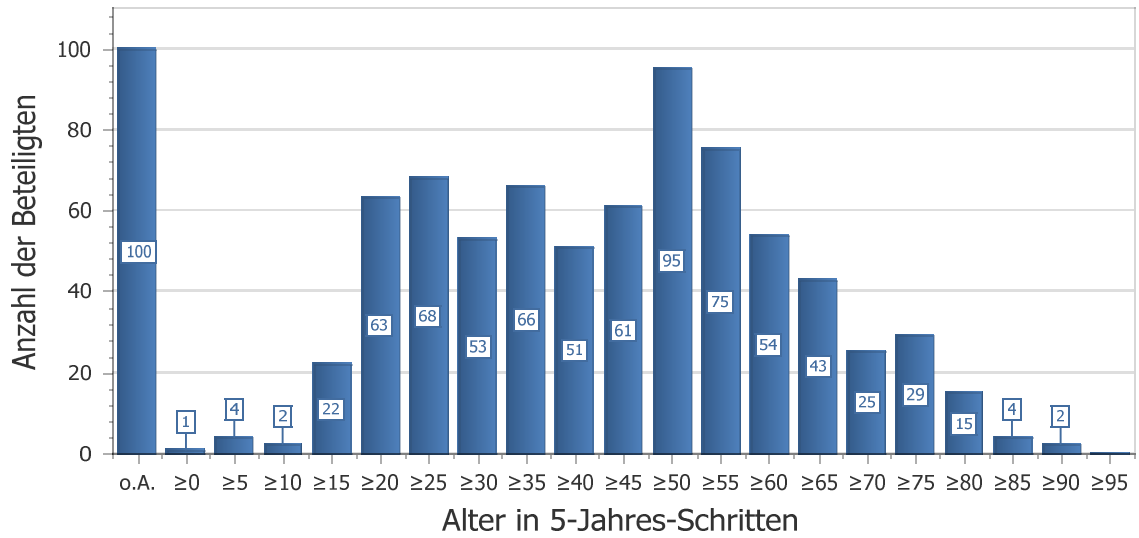
## Anzahl Unfälle mit Radfahrer- und/oder Fußgängerbeteiligung

	Radfahrer	Fußgänger	Gesamt
2015	7	2	8
2016	2	2	4
2017	7	0	7
2018	5	2	6
2019	2	1	3
Gesamt	23	7	28

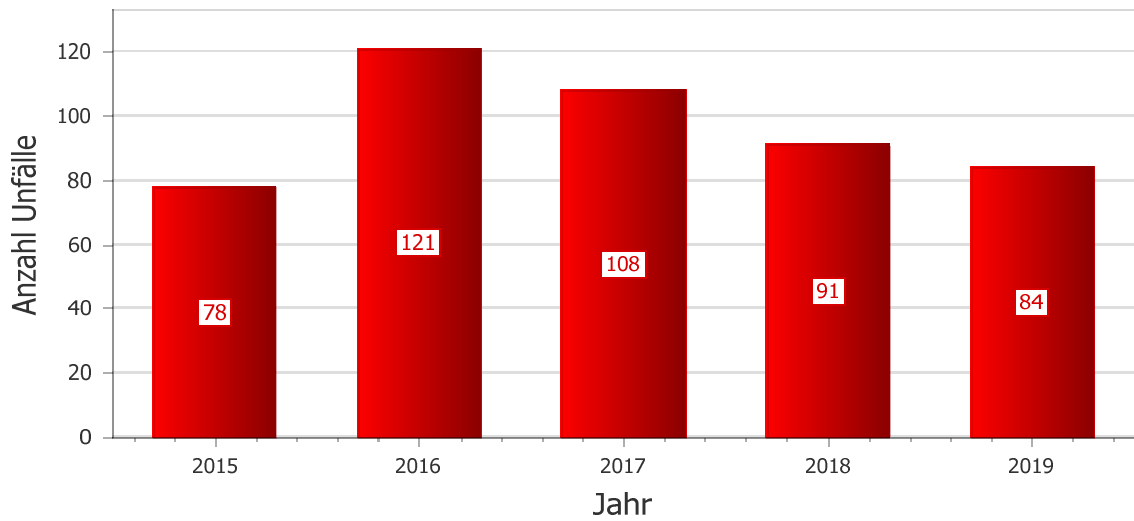
## Verkehrsbeteiligung

	Anzahl
Gruppe 1: Personenkraftwagen	611
Gruppe 2: Fahrräder	24
Gruppe 3: Fußgänger	7
Gruppe 4: Liefer- und Lastkraftwagen	80
Gruppe 5: Busse	3
Gruppe 6: motorisierte Zweiräder	24
Gruppe 7: andere Fahrzeuge	84
Gesamt	833

### Lebensalter der Beteiligten

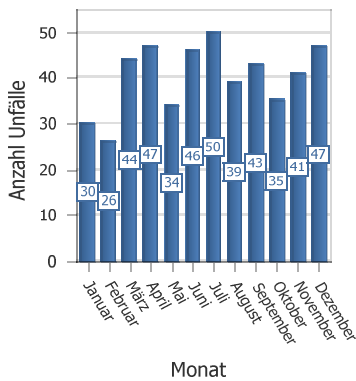


### Verkehrsunfälle in Jahren

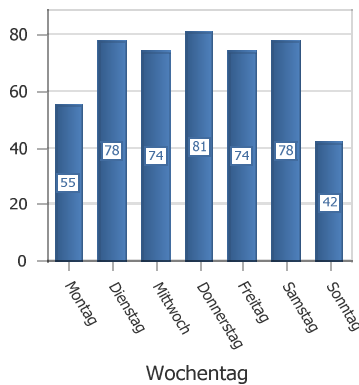


2015 bis 2019

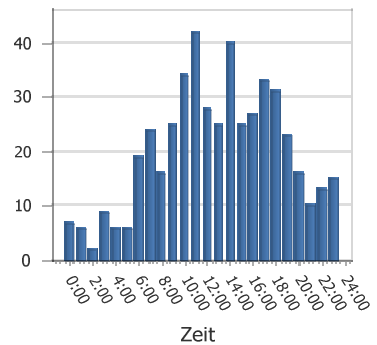
#### VU in Monaten



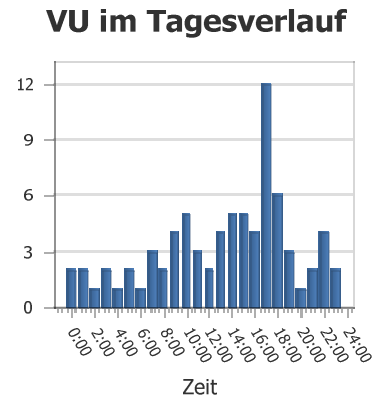
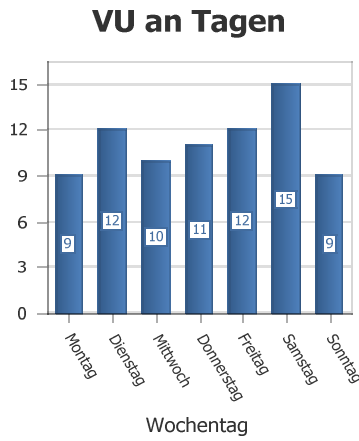
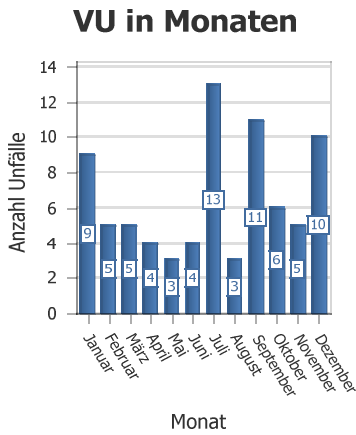
#### VU an Tagen



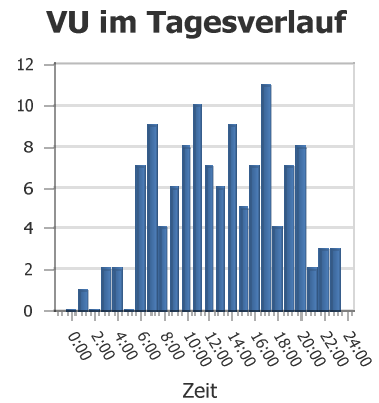
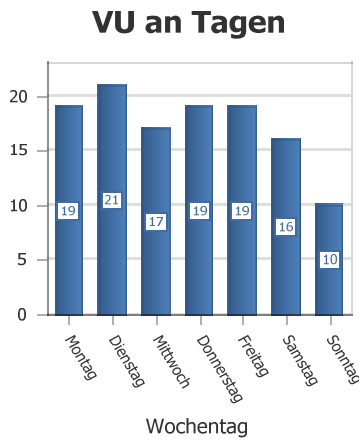
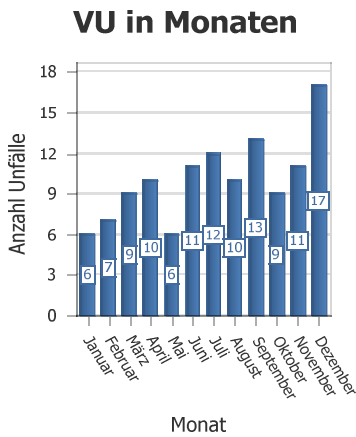
#### VU im Tagesverlauf



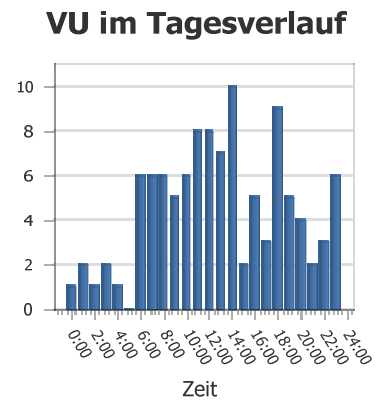
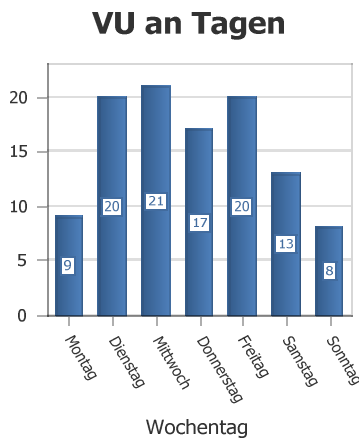
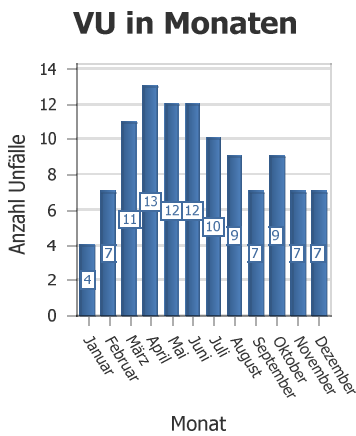
2015



2016

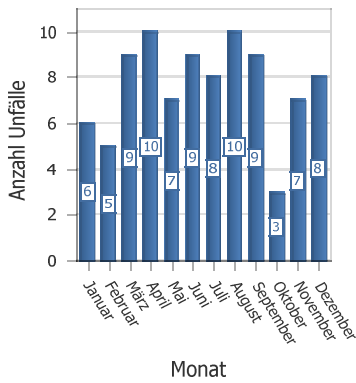


2017

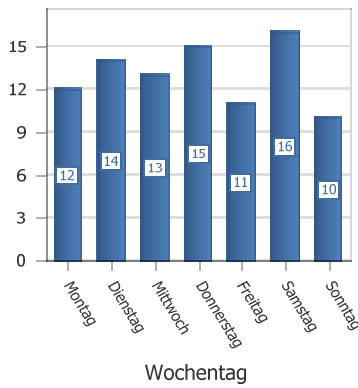


2018

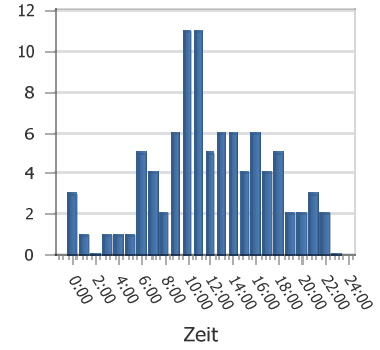
VU in Monaten



VU an Tagen

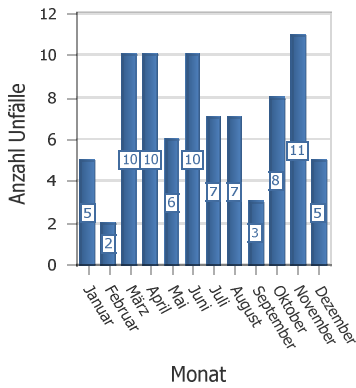


VU im Tagesverlauf

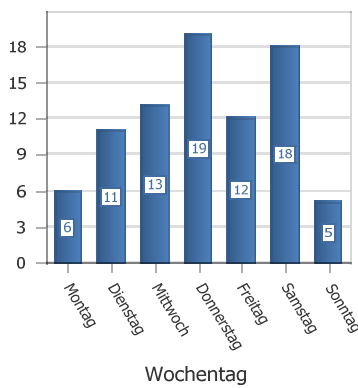


2019

VU in Monaten



VU an Tagen



VU im Tagesverlauf

