



**Verkehrslagebild für den Bereich der  
Stadt Darmstadt**

# Verkehrslagebild Stadt Darmstadt\*



## Inhaltsverzeichnis

### 1. Strukturdaten Stadt Darmstadt

### 2. Unfalllage

- 2.1 Aktuelle Jahresentwicklung
- 2.2 Unfälle nach Unfalltypen
- 2.3 Unfälle auf klassifizierten Straßen
  - 2.3.1 Getötete Personen
  - 2.3.2 Schwerverletzte Personen
- 2.4 Unfälle mit schwerem Personenschaden nach Zeiten
- 2.5 Verkehrsunfallfluchten
- 2.6 Risikogruppen
  - 2.6.1 Kinder (0-13 Jahre)
  - 2.6.2 Jugendliche (14-17 Jahre)
  - 2.6.3 Junge Fahrer (18-24 Jahre)
  - 2.6.4 Altersgruppe 65 - 74
  - 2.6.5 Altersgruppe 75plus
- 2.7 Verkehrsbeteiligungen
  - 2.7.1 Fußgänger
  - 2.7.2 Fahrräder
  - 2.7.3 Pedelecs
  - 2.7.4 Motorisierte Zweiräder
    - 2.7.4.1 Mofa und FmH
    - 2.7.4.2 E-Bikes
    - 2.7.4.3 Motorisierte Zweiräder bis 125 cm<sup>3</sup>
    - 2.7.4.4 Motorisierte Zweiräder über 125 cm<sup>3</sup>
  - 2.7.5 Pkw
  - 2.7.6 Lkw
  - 2.7.7 Kraftomnibusse
  - 2.7.8 Schienenfahrzeuge
  - 2.7.9 sonstige Fahrzeuge
- 2.8 Ausgewählte Unfallursachen

### 3. Engineering - Sichere Gestaltung des Verkehrsraums

### 4. Education - Verkehrserziehung

### 5. Enforcement - Verkehrsüberwachung

- 5.1 Geschwindigkeit
- 5.2 Folgenlose Fahrten unter dem Einfluss berauschender Mittel
- 5.3 Güter- und Personenverkehr

### 6. Verkehrsunfallentwicklung

- 6.1 Polizeidirektion Darmstadt-Dieburg - Übersicht Stadt Darmstadt

Nachdruck oder sonstige Auswertung - auch auszugsweise - nur mit Quellenangabe

# Stadt Darmstadt



## 1 Strukturdaten Stadt Darmstadt

### 1.1 Bevölkerung<sup>1</sup>

Alter in Jahren	männlich	weiblich	gesamt
0 - 13	10.309	9.853	20.162
14 - 17	2.633	2.510	5.143
18 - 24	10.179	7.639	17.818
25 - 64	45.760	42.028	87.788
65 und mehr	11.684	15.659	27.343
Gesamt	80.565	77.689	158.254

### 1.2 Straßennetz<sup>2</sup>

in km

Autobahnen	13,46
Bundesstraßen	43,67
Landesstraßen	24,14
Kreisstraßen	17,81
Gesamt	99,08

### 1.3 Fläche<sup>3</sup>

in ha

Bodenfläche insgesamt	12.209
- davon Verkehrsfläche	1.249
- davon Straßen, Wege, Plätze	961

### 1.4 Zugelassene Fahrzeuge<sup>4</sup>

	Pkw	Lkw	Kraft- räder	KOM	sonstige
2017	71.499	3.723	5.446	143	972
2018	75.903	4.129	5.703	138	1.683
Veränderungen	4.404	406	257	-5	711
	5,8%	9,8%	4,5%	-3,6%	42,2%

1,3 Statistisches Bundesamt, Stand 31.12.2018

2 Hessen Mobil, Stand 31.12.2018

4 Zulassungsstelle Stadt Darmstadt, Stand 31.12.2018

## 2. Unfalllage

### Zusammenfassung

Im Jahr 2018 ist die Gesamtanzahl der Verkehrsunfälle (4.610 Unfälle) auf den Straßen der Stadt Darmstadt gegenüber dem Vorjahr um 274 (- 5,61 %) leicht gesunken. Bei der Langzeitbetrachtung der Unfälle mit Personenschäden bleibt die Bilanz weiterhin positiv. Im Jahr 2008 wurden noch 793 Unfälle mit Personenschaden registriert. Im vergangenen Jahr waren es 703 Unfälle.

Getrübt wird das Verkehrsunfalllagebild durch die Anzahl von 9 Unfalltoten. Dies ist im Vergleich zum Vorjahr ein Anstieg um 6 tödlich verunglückte Personen, davon 2 Radfahrer. Im Jahr 2017 verunglückten ebenfalls zwei Radfahrer tödlich.

Im Bereich der Fußgängerunfälle ist ein leichter Anstieg von 86 im Vorjahr auf 92 Unfälle zu verzeichnen (+ 6,98 %), ebenso ist die Anzahl der Fahrradunfälle von 295 im Vorjahr auf 318 Unfälle leicht gestiegen (+ 7,8 %). Örtliche Schwerpunkte konnten nicht erkannt werden. Bei einer Vielzahl der Fälle führte persönliches Fehlverhalten der Unfallbeteiligten zu den Unfällen.

Bei den Unfällen unter Einfluss berauschender Mittel und/oder Alkohol konnte im Jahr 2018 ein Anstieg von 65 auf 72 Unfälle (+ 10,77 %) verzeichnet werden.

Die Anzahl polizeilich aufgenommener Unfallfluchten im Stadtgebiet ist gegenüber dem Vorjahr von 1308 auf 1250 (- 4,43 %) gesunken. Die Aufklärungsquote liegt erneut bei 43 %. Erstmals wurde dieser Höchststand im Jahr 2015 erreicht.

Die Hauptunfallursachen aller Unfälle im Stadtgebiet Darmstadt waren Fehler beim Wenden oder Rückwärtsfahren, Vorbei- und Nebeneinanderfahren, sowie Auffahren wegen zu geringem Sicherheitsabstand. Die Anzahl der geschwindigkeitsbedingten Unfälle ist mit 74 Unfällen im Jahr 2018 weiter rückläufig.

Am häufigsten kam es im Stadtgebiet an der Kreuzung Rheinstraße/ Berliner Allee zu Verkehrsunfällen. An diesem komplexen Knotenpunkt wurden insgesamt 41 Verkehrsunfälle polizeilich aufgenommen.

In der Gemarkung Darmstadt wurden im Jahr 2018 insgesamt 15 Unfallpunkte (Örtlichkeiten mit auffällender Unfalldhäufung) festgestellt - dies entspricht 25 weniger als im Vorjahr. Die ständige Zusammenarbeit der Unfallkommission (bestehend aus Straßenbaulastträger, Straßenverkehrsbehörde und Polizei) und AG Verkehrssicherheit (bei der Stadt Darmstadt) wird auch im kommenden Jahr intensiv fortgesetzt.

Die Polizeidirektion Darmstadt-Dieburg wird auch im kommenden Jahr durch konzentrierte und nachhaltige Verkehrsüberwachungs- und Kontrollmaßnahmen gezielt Schwerpunkte setzen, um die Verkehrssicherheit auf den Straßen zu erhöhen. Im Rahmen der Verkehrssicherheitsstrategie der Hessischen Polizei finden Veranstaltungen und Kontrollen zum Thema „schwächere Verkehrsteilnehmer“ statt.

Die Polizei appelliert an alle Verkehrsteilnehmer, die Verkehrsregeln zu beachten und gegenseitig Rücksicht zu nehmen.

2.1 Aktuelle Jahresentwicklung

	2014	2015	2016	2017	2018	Veränderungen zum Vorjahr		Trend
<b>Gesamtunfälle</b>	4.207	4.235	4.289	4.884	4.610	-274	-5,61%	↔
<b>VU mit Personenschaden</b>	664	661	616	650	703	53	8,15%	↗
Kategorie 1	2	6	1	3	8	5	166,67%	↗↗
Kategorie 2	94	87	55	65	68	3	4,62%	↘
Kategorie 3	568	568	560	582	627	45	7,73%	↗
<b>Verunglückte Personen</b>	806	787	756	790	865	75	9,49%	↗
davon Getötete	2	6	1	3	9	6	200,00%	↗↗
davon Schwerverletzte	99	96	62	68	74	6	8,82%	↗
davon Leichtverletzte	705	685	693	719	782	63	8,76%	↗
<b>VU mit Sachschaden</b>	3.543	3.574	3.673	4.234	3.907	-327	-7,72%	↔
Kategorie 4	144	149	193	329	319	-10	-3,04%	↗
Kategorie 5	3.370	3.403	3.455	3.878	3.563	-315	-8,12%	↔
Kategorie 6	29	22	25	27	25	-2	-7,41%	↔
<b>Sachschaden in Mio.</b>	9	10	10	12	11	-1	-8,33%	↔

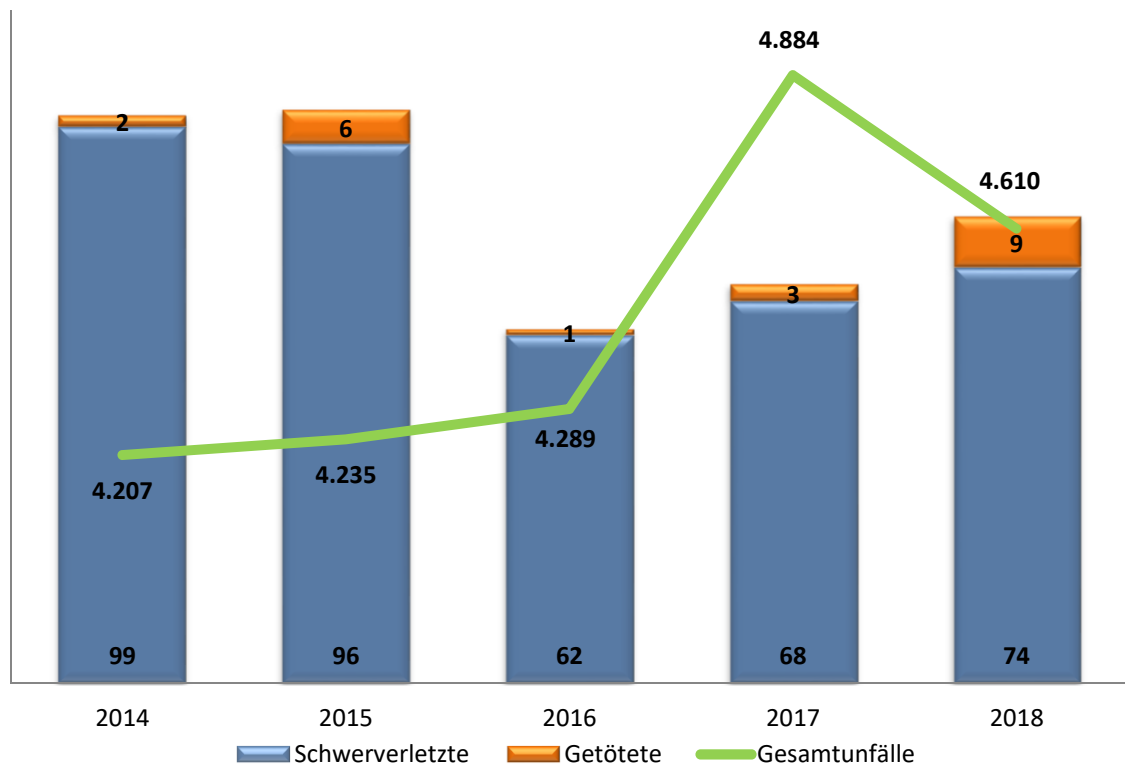


Abb. 1: Langzeitentwicklung der Gesamtunfälle, Verunglückten und Getöteten

## 2.2 Unfälle nach Unfalltypen

	2014	2015	2016	2017	2018	Veränderungen zum Vorjahr		Trend
Typ 1	166	178	154	176	194	18	10,23%	éé
Typ 2	320	273	185	292	253	-39	-13,36%	èè
Typ 3	437	424	474	490	445	-45	-9,18%	è
Typ 4	45	49	46	36	45	9	25,00%	éé
Typ 5	424	460	701	637	599	-38	-5,97%	è
Typ 6	892	923	1.034	1.114	1.031	-83	-7,45%	è
Typ 7	1.923	1.928	1.695	2.139	2.043	-96	-4,49%	î

## 2.3 Unfälle nach Straßenklassen

	2014	2015	2016	2017	2018	Veränderungen zum Vorjahr		Trend
Autobahnen	0	0	0	0	0	0	0,00%	è
Bundesstraße innerorts	758	713	657	832	707	-125	-15,02%	èè
Bundesstraße außerorts	164	210	175	229	200	-29	-12,66%	èè
Landesstraße innerorts	155	128	130	173	199	26	15,03%	éé
Landesstraße außerorts	43	49	36	64	63	-1	-1,56%	î
Kreisstraße innerorts	105	56	104	141	100	-41	-29,08%	èè
Kreisstraße außerorts	15	25	26	24	14	-10	-41,67%	èè
Sonstige Straße innerorts	2.957	3.040	3.140	3.398	3.303	-95	-2,80%	î
Sonstige Straße außerorts	10	14	21	23	24	1	4,35%	î

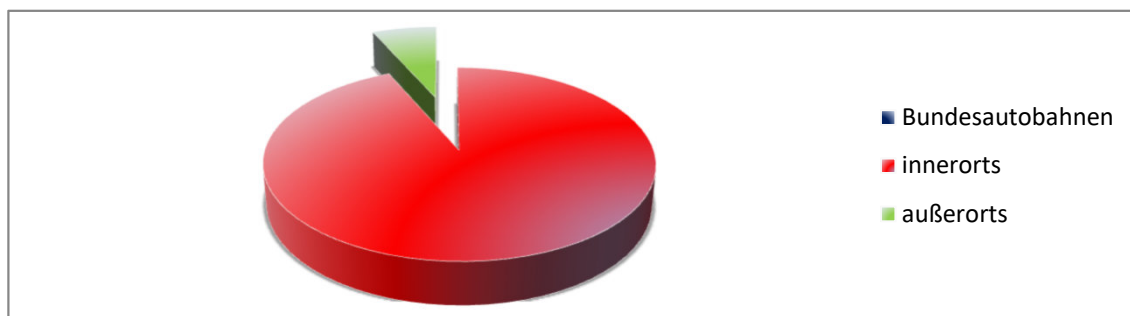


Abb. 2: Verteilung der Unfälle 2018 nach klassifizierten und nicht klassifizierten Straßen

**2.3.1 Getötete Personen**

	2014	2015	2016	2017	2018	Veränderungen zum Vorjahr		Trend
Autobahnen	0	0	0	0	0	0	0,00%	è
Bundesstraße innerorts	0	1	0	0	0	0	0,00%	è
Bundesstraße außerorts	0	0	0	0	4	4	100,00%	éé
Landesstraße innerorts	2	0	0	0	0	0	0,00%	è
Landesstraße außerorts	0	1	0	0	2	2	100,00%	éé
Kreisstraße innerorts	0	0	0	0	0	0	0,00%	è
Kreisstraße außerorts	0	1	0	0	0	0	0,00%	è
Sonstige Straße innerorts	0	3	1	3	3	0	0,00%	è
Sonstige Straße außerorts	0	0	0	0	0	0	0,00%	è
Summe	2	6	1	3	9	6	200,00%	éé

**2.3.2 Schwerverletzte Personen**

	2014	2015	2016	2017	2018	Veränderungen zum Vorjahr		Trend
Autobahnen	0	0	0	0	0	0	0,00%	è
Bundesstraße innerorts	17	26	17	18	11	-7	-38,89%	èè
Bundesstraße außerorts	6	11	0	7	7	0	0,00%	è
Landesstraße innerorts	9	1	1	2	6	4	200,00%	éé
Landesstraße außerorts	3	6	4	0	1	1	100,00%	éé
Kreisstraße innerorts	3	1	2	3	3	0	0,00%	è
Kreisstraße außerorts	1	0	0	0	0	0	0,00%	è
Sonstige Straße innerorts	60	51	38	38	45	7	18,42%	éé
Sonstige Straße außerorts	0	0	0	0	1	1	100,00%	éé
Summe	99	96	62	68	74	6	8,82%	é

**2.4 Unfälle mit Personenschaden nach Zeiten**

**2.4.1 Verkehrsunfälle nach Monaten**

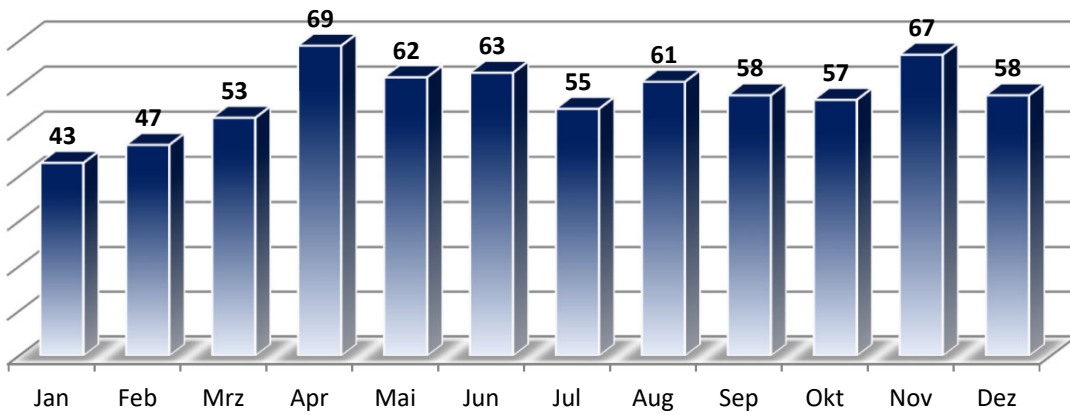


Abb. 3: Verteilung der Unfälle 2018 nach Monaten

**2.4.2 Verkehrsunfälle nach Tagen**

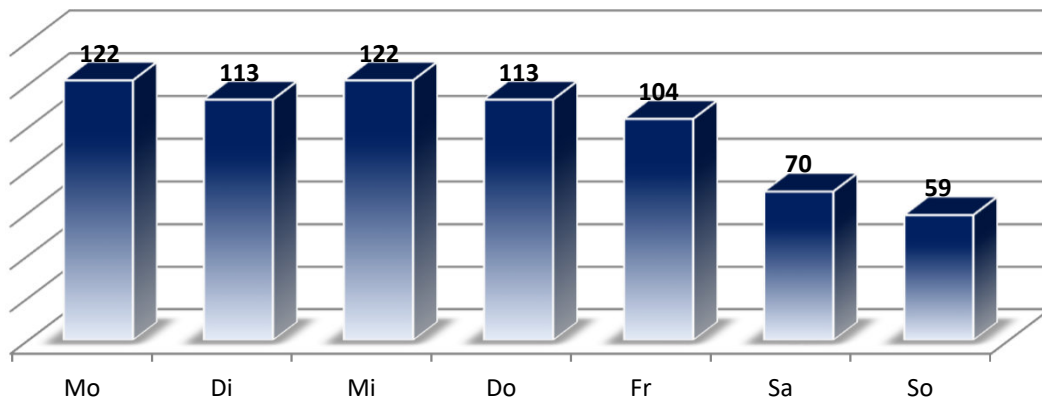


Abb. 4: Verteilung der Unfälle 2018 nach Tagen

**2.4.3 Verkehrsunfälle im Tagesverlauf**

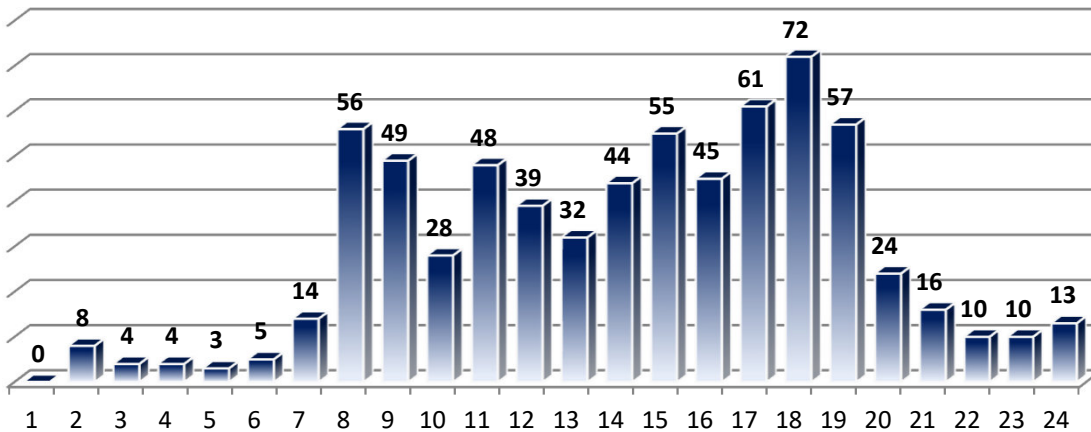


Abb. 5: Verteilung der Unfälle 2018 im Tagesverlauf



2.5 Verkehrsunfallfluchten

	2014	2015	2016	2017	2018	Veränderungen zum Vorjahr		Trend
<b>Gesamtunfälle</b>	1.204	1.259	1.254	1.308	1.250	-58	-4,43%	↑
davon mit Sachschaden	1.145	1.205	1.191	1.258	1.186	-72	-5,72%	↔
davon mit Personenschaden	59	54	63	50	64	14	28,00%	↔↔
<b>Verunglückte Personen</b>	67	57	73	55	76	21	38,18%	↔↔
davon Getötete	0	0	0	0	0	0	0,00%	↔
davon Schwerverletzte	4	3	6	6	3	-3	-50,00%	↔↔
davon Leichtverletzte	63	54	67	49	73	24	48,98%	↔↔
<b>Aufklärungsquote in %</b>	42%	43%	42%	42%	43%			↔

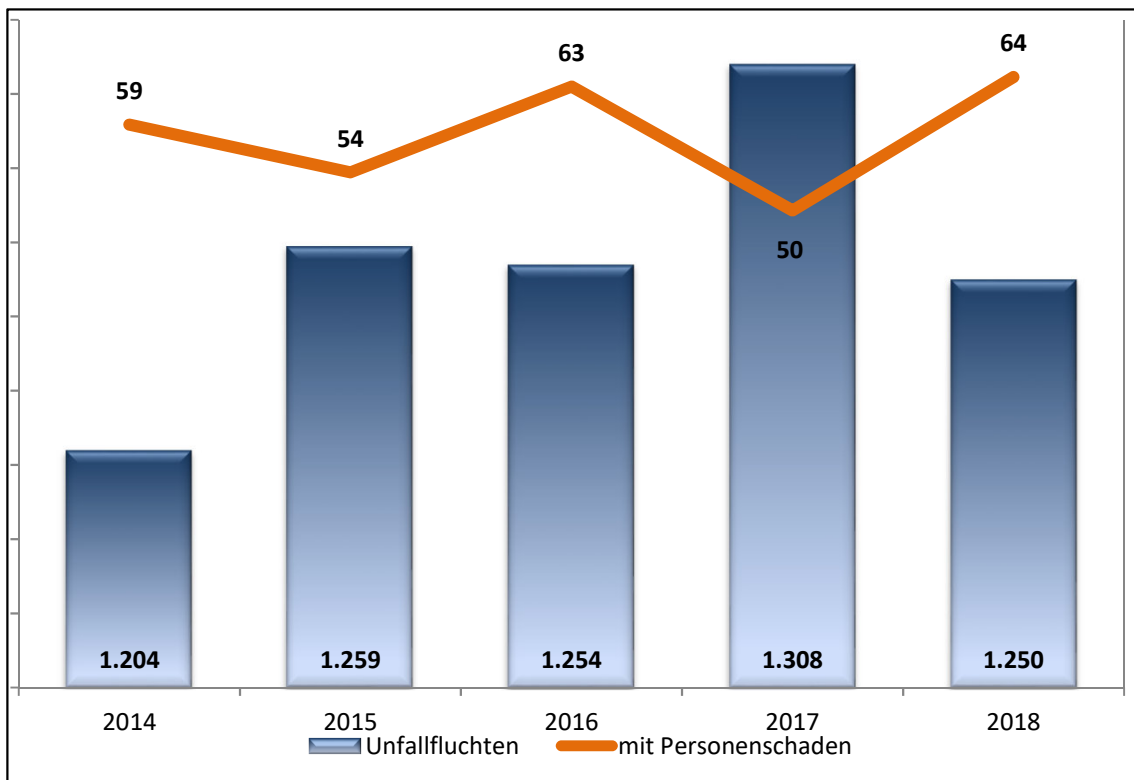


Abb. 7 Entwicklung der Unfallfluchten

## 2.6 Risikogruppen

### 2.6.1 Kinder

0 - 13 Jahre	Unfallbeteiligte (Fahrer und verletzte Mitfahrer von)						Fußgänger
	Mofa	Krad	Lkw	Pkw	Fahrrad	Andere	
<b>Anzahl der Unfälle</b>	0	0	0	8	26	4	16
davon Schulwegunfälle	0	0	0	0	6	0	5
<b>Verunglückte</b>	0	0	0	8	18	10	12
davon Getötete	0	0	0	0	0	0	0
davon Schwerverletzte	0	0	0	0	2	0	4
davon Leichtverletzte	0	0	0	8	16	10	8
<b>männlich</b>	0	0	0	5	12	4	8
<b>weiblich</b>	0	0	0	3	6	6	4

0 - 13 Jahre	2017	2018	Veränderungen zum Vorjahr		Trend
<b>Gesamtunfälle</b>	45	54	9	20,00%	é é
davon Schulwegunfälle	6	11	5	83,33%	é é
<b>Verunglückte</b>	37	48	11	29,73%	é é
davon Getötete	0	0	0	0,00%	è
davon Schwerverletzte	5	6	1	20,00%	é é
davon Leichtverletzte	32	42	10	31,25%	é é
<b>männlich</b>	22	29	7	31,82%	é é
<b>weiblich</b>	15	19	4	26,67%	é é

## 2.6.2 Jugendliche

14 - 17 Jahre	Unfallbeteiligte (Fahrer und verletzte Mitfahrer von)						Fußgänger
	Mofa	Krad	Lkw	Pkw	Fahrrad	Andere	
<b>Anzahl der Unfälle</b>	4	3	0	10	23	4	3
<b>Verunglückte</b>	2	2	0	6	19	5	3
davon Getötete	0	0	0	0	0	0	0
davon Schwerverletzte	0	1	0	0	0	1	0
davon Leichtverletzte	2	1	0	6	19	4	3
<b>männlich</b>	2	2	0	5	16	2	2
<b>weiblich</b>	0	0	0	1	3	3	1

14 - 17 Jahre	2017	2018	Veränderungen zum Vorjahr		Trend
<b>Gesamtunfälle</b>	45	47	2	4,44%	ì
<b>Verunglückte</b>	34	37	3	8,82%	é
davon Getötete	0	0	0	0,00%	è
davon Schwerverletzte	3	2	-1	-33,33%	êê
davon Leichtverletzte	31	35	4	12,90%	éé
<b>männlich</b>	21	29	8	38,10%	éé
<b>weiblich</b>	13	8	-5	-38,46%	êê

## 2.6.3 Junge Fahrer

18 -24 Jahre	Unfallbeteiligte (Fahrer und verletzte Mitfahrer von)						Fußgänger
	Mofa	Krad	Lkw	Pkw	Fahrrad	Andere	
<b>Anzahl der Unfälle</b>	9	15	30	861	53	14	11
<b>Verunglückte</b>	6	11	0	59	41	4	11
davon Getötete	0	0	0	0	0	0	0
davon Schwerverletzte	1	1	0	0	1	0	1
davon Leichtverletzte	5	10	0	59	40	4	10
<b>männlich</b>	4	8	0	27	28	1	4
<b>weiblich</b>	2	3	0	32	13	3	7

18 - 24 Jahre	2017	2018	Veränderungen zum Vorjahr		Trend
<b>Gesamtunfälle</b>	1.083	983	-100	-9,23%	è
<b>Verunglückte</b>	127	132	5	3,94%	ì
davon Getötete	0	0	0	0,00%	è
davon Schwerverletzte	11	4	-7	-63,64%	èè
davon Leichtverletzte	116	128	12	10,34%	éé
<b>männlich</b>	66	72	6	9,09%	é
<b>weiblich</b>	61	60	-1	-1,64%	î

2.6.4 Altergruppe 65 - 74

65 - 74 Jahre	Unfallbeteiligte (Fahrer und verletzte Mitfahrer von)						Fußgänger
	Mofa	Krad	Lkw	Pkw	Fahrrad	Andere	
<b>Anzahl der Unfälle</b>	6	7	16	448	14	7	4
<b>Verunglückte</b>	5	5	0	19	12	6	4
davon Getötete	0	0	0	0	0	0	0
davon Schwerverletzte	0	3	0	1	2	0	2
davon Leichtverletzte	5	2	0	18	10	6	2
<b>männlich</b>	5	5	0	9	10	2	1
<b>weiblich</b>	0	0	0	10	2	4	3

65 - 74 Jahre	2017	2018	Veränderungen zum Vorjahr		Trend
<b>Gesamtunfälle</b>	547	501	-46	-8,41%	è
<b>Verunglückte</b>	45	51	6	13,33%	éé
davon Getötete	1	0	-1	-100,00%	èè
davon Schwerverletzte	8	8	0	0,00%	è
davon Leichtverletzte	36	43	7	19,44%	éé
<b>männlich</b>	19	32	13	68,42%	éé
<b>weiblich</b>	26	19	-7	-26,92%	èè

## 2.6.5 Altersgruppe 75plus

75 Jahre und älter	Unfallbeteiligte (Fahrer und verletzte Mitfahrer von)						Fußgänger
	Mofa	Krad	Lkw	Pkw	Fahrrad	Andere	
<b>Anzahl der Unfälle</b>	0	1	2	380	8	5	5
<b>Verunglückte</b>	0	1	0	18	7	5	5
davon Getötete	0	0	0	1	1	0	0
davon Schwerverletzte	0	0	0	1	2	2	1
davon Leichtverletzte	0	1	0	16	4	3	4
<b>männlich</b>	0	1	0	8	6	3	1
<b>weiblich</b>	0	0	0	10	1	2	4

75 Jahre und älter	2017	2018	Veränderungen zum Vorjahr		Trend
<b>Gesamtunfälle</b>	360	400	40	11,11%	é é
<b>Verunglückte</b>	26	36	10	38,46%	é é
davon Getötete	1	2	1	100,00%	é é
davon Schwerverletzte	6	6	0	0,00%	è
davon Leichtverletzte	19	28	9	47,37%	é é
<b>männlich</b>	13	19	6	46,15%	é é
<b>weiblich</b>	13	17	4	30,77%	é é

## 2.7 Verkehrsbeteiligungen

## 2.7.1 Fußgänger (VBet Fsg [81, 82, 83, 84, 93])

	unter 14 Jahre	14 - 17 Jahre	18 - 24 Jahre	25 - 64 Jahre	65 - 74 Jahre	75 Jahre und älter	ohne Alters- angabe
<b>Anzahl der Unfälle</b>	16	3	11	51	4	5	2
<b>Verunglückte</b>	12	3	11	39	4	5	0
davon Getötete	0	0	0	0	0	0	0
davon Schwerverletzte	4	0	1	5	2	1	0
davon Leichtverletzte	8	3	10	34	2	4	0
<b>männlich</b>	8	2	4	25	1	1	0
<b>weiblich</b>	4	1	7	14	3	4	0
<b>Unfallursachen (Klammerwerte)</b>							
Verkehrstüchtigkeit (01 - 04)	0	0	0	2	0	0	0
Falsches Verhalten der Fußgänger (60 - 69)	11	3	8	26	1	2	2
Sonstige	0	0	0	0	0	0	0

	Gesamt 2017	Gesamt 2018	Veränderungen zum Vorjahr		Trend
<b>Gesamtunfälle</b>	86	92	6	6,98%	é
<b>Verunglückte</b>	73	74	1	1,37%	ì
davon Getötete	1	0	-1	-100,00%	êê
davon Schwerverletzte	13	13	0	0,00%	è
davon Leichtverletzte	59	61	2	3,39%	ì
<b>männlich</b>	40	41	1	2,50%	ì
<b>weiblich</b>	33	33	0	0,00%	è
<b>Unfallursachen (Klammerwerte)</b>					
Verkehrstüchtigkeit (01 - 04)	0	2	2	100,00%	éé
Falsches Verhalten der Fußgänger (60 - 69)	45	53	8	17,78%	éé
Sonstige	0	0	0	0,00%	è

## 2.7.2 Fahrräder (VBet Fahrr[71])

	unter 14 Jahre	14 - 17 Jahre	18 - 24 Jahre	25 - 64 Jahre	65 - 74 Jahre	75 Jahre und älter	ohne Alters- angabe
<b>Anzahl der Unfälle</b>	25	22	52	187	12	5	24
<b>Verunglückte</b>	17	18	40	149	10	4	0
davon Getötete	0	0	0	1	0	1	0
davon Schwerverletzte	2	0	1	16	1	1	0
davon Leichtverletzte	15	18	39	132	9	2	0
<b>männlich</b>	11	15	27	89	8	3	0
<b>weiblich</b>	6	3	13	60	2	1	0
<b>Unfallursachen (Klammerwerte)</b>							
Verkehrstüchtigkeit (01 - 04)	0	2	4	14	0	1	0
Falsche Fahrbahnbenutzung (08 - 11)	2	2	8	20	3	0	0
Geschwindigkeit (12 - 13)	1	0	0	4	1	0	0
Abstand (14 - 15)	0	0	2	3	1	0	0
Überholen (16 - 23)	0	0	0	1	1	0	0
Vorfahrt, Vorrang (27 - 33)	3	4	6	13	1	1	0
Abbiegen (34 - 35)	0	2	3	6	1	0	0
Technische Mängel (50 - 55)	0	0	1	4	0	0	0
Sonstige	10	5	10	52	3	1	0

	Gesamt 2017	Gesamt 2018	Veränderungen zum Vorjahr		Trend
<b>Gesamtunfälle</b>	295	318	23	7,80%	↗
<b>Verunglückte</b>	225	238	13	5,78%	↗
davon Getötete	2	2	0	0,00%	↔
davon Schwerverletzte	32	21	-11	-34,38%	↘↘
davon Leichtverletzte	191	215	24	12,57%	↗↗
<b>männlich</b>	140	153	13	9,29%	↗
<b>weiblich</b>	85	85	0	0,00%	↔
<b>Unfallursachen (Klammerwerte)</b>					
Verkehrstüchtigkeit (01 - 04)	17	21	4	23,53%	↗↗
Falsche Fahrbahnbenutzung (08 - 11)	48	35	-13	-27,08%	↘↘
Geschwindigkeit (12 - 13)	8	6	-2	-25,00%	↘↘
Abstand (14 - 15)	7	6	-1	-14,29%	↘↘
Überholen (16 - 23)	4	2	-2	-50,00%	↘↘
Vorfahrt, Vorrang (27 - 33)	28	28	0	0,00%	↔
Abbiegen (34 -35)	9	12	3	33,33%	↗↗
Technische Mängel (50 - 55)	6	5	-1	-16,67%	↘↘
Sonstige	89	81	-8	-8,99%	↘



## 2.7.3 Pedelecs (VBet Fahrr[72])

	unter 14 Jahre	14 - 17 Jahre	18 - 24 Jahre	25 - 64 Jahre	65 - 74 Jahre	75 Jahre und älter	ohne Alters- angabe
<b>Anzahl der Unfälle</b>	1	1	1	18	2	3	0
<b>Verunglückte</b>	1	1	1	13	2	3	0
davon Getötete	0	0	0	0	0	0	0
davon Schwerverletzte	0	0	0	1	1	1	0
davon Leichtverletzte	1	1	1	12	1	2	0
<b>männlich</b>	1	1	1	4	2	3	0
<b>weiblich</b>	0	0	0	9	0	0	0
<b>Unfallursachen (Klammerwerte)</b>							
Verkehrstüchtigkeit (01 - 04)	0	1	0	0	0	0	0
Falsche Fahrbahnbenutzung (08 - 11)	0	1	0	2	0	0	0
Geschwindigkeit (12 - 13)	0	0	0	1	0	0	0
Abstand (14 - 15)	0	0	0	0	0	0	0
Überholen (16 - 23)	0	0	0	0	0	0	0
Vorfahrt, Vorrang (27 - 33)	0	0	0	1	0	0	0
Abbiegen (34 - 35)	0	0	0	0	0	0	0
Technische Mängel (50 - 55)	0	0	0	0	0	0	0
Sonstige	0	0	0	3	1	2	0

	Gesamt 2017	Gesamt 2018	Veränderungen zum Vorjahr		Trend
<b>Gesamtunfälle</b>	11	25	14	127,27%	éé
<b>Verunglückte</b>	7	21	14	200,00%	éé
davon Getötete	0	0	0	0,00%	è
davon Schwerverletzte	2	3	1	50,00%	éé
davon Leichtverletzte	5	18	13	260,00%	éé
<b>männlich</b>	3	12	9	300,00%	éé
<b>weiblich</b>	4	9	5	125,00%	éé
<b>Unfallursachen (Klammerwerte)</b>					
Verkehrstüchtigkeit (01 - 04)	0	1	1	100,00%	éé
Falsche Fahrbahnbenutzung (08 - 11)	1	3	2	200,00%	éé
Geschwindigkeit (12 - 13)	0	1	1	100,00%	éé
Abstand (14 - 15)	0	0	0	0,00%	è
Überholen (16 - 23)	0	0	0	0,00%	è
Vorfahrt, Vorrang (27 - 33)	0	1	1	100,00%	éé
Abbiegen (34 - 35)	0	0	0	0,00%	è
Technische Mängel (50 - 55)	0	0	0	0,00%	è
Sonstige	3	6	3	100,00%	éé

## 2.7.4 Motorisierte Zweiräder (VBet MotZwei [1, 2, 3, 11, 12, 15])

	unter 14 Jahre	14 - 17 Jahre	18 - 24 Jahre	25 - 64 Jahre	65 - 74 Jahre	75 Jahre und älter	ohne Alters- angabe
<b>Anzahl der Unfälle</b>	0	7	24	91	13	1	1
<b>Verunglückte</b>	0	4	17	54	10	1	0
davon Getötete	0	0	0	3	0	0	0
davon Schwerverletzte	0	1	2	11	3	0	0
davon Leichtverletzte	0	3	15	40	7	1	0
<b>männlich</b>	0	4	12	44	10	1	0
<b>weiblich</b>	0	0	5	10	0	0	0
<b>Unfallursachen (Klammerwerte)</b>							
Verkehrstüchtigkeit (01 - 04)	0	0	0	5	0	0	0
Geschwindigkeit (12 - 13)	0	1	2	5	2	0	0
Abstand (14 - 15)	0	1	2	13	3	0	0
Überholen (16 - 23)	0	1	0	3	0	0	0
Vorfahrt, Vorrang (27 - 33)	0	1	0	6	0	0	0
Abbiegen (34 - 35)	0	0	0	1	1	0	0
Wenden/Rückwärts-/Ein-, Anfahren (36-37)	0	0	1	1	0	0	0
Technische Mängel (50 - 55)	0	0	0	0	0	0	0
Sonstige	0	1	6	17	2	0	0

	Gesamt 2017	Gesamt 2018	Veränderungen zum Vorjahr		Trend
<b>Gesamtunfälle</b>	117	136	19	16,24%	é é
<b>Verunglückte</b>	74	86	12	16,22%	é é
davon Getötete	0	3	3	100,00%	é é
davon Schwerverletzte	13	17	4	30,77%	é é
davon Leichtverletzte	61	66	5	8,20%	é
<b>männlich</b>	61	71	10	16,39%	é é
<b>weiblich</b>	13	15	2	15,38%	é é
<b>Unfallursachen (Klammerwerte)</b>					
Verkehrstüchtigkeit (01 - 04)	3	5	2	66,67%	é é
Geschwindigkeit (12 - 13)	7	10	3	42,86%	é é
Abstand (14 - 15)	13	19	6	46,15%	é é
Überholen (16 - 23)	5	4	-1	-20,00%	ê ê
Vorfahrt, Vorrang (27 - 33)	2	7	5	250,00%	é é
Abbiegen (34 - 35)	3	2	-1	-33,33%	ê ê
Wenden/Rückwärts-/Ein-, Anfahren (36-37)	3	2	-1	-33,33%	ê ê
Technische Mängel (50 - 55)	0	0	0	0,00%	è
Sonstige	25	26	1	4,00%	ì

## 2.7.4.1 Mofa und FmH (VBet MotZwei [1, 2])

	unter 14 Jahre	14 - 17 Jahre	18 - 24 Jahre	25 - 64 Jahre	65 - 74 Jahre	75 Jahre und älter	ohne Alters- angabe
<b>Anzahl der Unfälle</b>	0	4	9	33	6	0	0
<b>Verunglückte</b>	0	2	6	22	5	0	0
davon Getötete	0	0	0	1	0	0	0
davon Schwerverletzte	0	0	1	2	0	0	0
davon Leichtverletzte	0	2	5	19	5	0	0
<b>männlich</b>	0	2	4	17	5	0	0
<b>weiblich</b>	0	0	2	5	0	0	0
<b>Unfallursachen (Klammerwerte)</b>							
Verkehrstüchtigkeit (01 - 04)	0	0	0	4	0	0	0
Geschwindigkeit (12 - 13)	0	1	0	1	2	0	0
Abstand (14 - 15)	0	0	1	5	1	0	0
Überholen (16 - 23)	0	1	0	1	0	0	0
Vorfahrt, Vorrang (27 - 33)	0	1	0	3	0	0	0
Abbiegen (34 - 35)	0	0	0	1	0	0	0
Wenden/Rückwärts-/Ein-, Anfahren (36-37)	0	0	1	1	0	0	0
Technische Mängel (50 - 55)	0	0	0	0	0	0	0
Sonstige	0	0	3	6	0	0	0

	Gesamt 2017	Gesamt 2018	Veränderungen zum Vorjahr		Trend
<b>Gesamtunfälle</b>	32	52	20	62,50%	éé
<b>Verunglückte</b>	18	35	17	94,44%	éé
davon Getötete	0	1	1	100,00%	éé
davon Schwerverletzte	4	3	-1	-25,00%	èè
davon Leichtverletzte	14	31	17	121,43%	éé
<b>männlich</b>	16	28	12	75,00%	éé
<b>weiblich</b>	2	7	5	250,00%	éé
<b>Unfallursachen (Klammerwerte)</b>					
Verkehrstüchtigkeit (01 - 04)	0	4	4	100,00%	éé
Geschwindigkeit (12 - 13)	0	4	4	100,00%	éé
Abstand (14 - 15)	3	7	4	133,33%	éé
Überholen (16 - 23)	2	2	0	0,00%	è
Vorfahrt, Vorrang (27 - 33)	1	4	3	300,00%	éé
Abbiegen (34 -35)	0	1	1	100,00%	éé
Wenden/Rückwärts-/Ein-, Anfahren (36-37)	3	2	-1	-33,33%	èè
Technische Mängel (50 - 55)	0	0	0	0,00%	è
Sonstige	8	9	1	12,50%	éé

## 2.7.4.2 E-Bikes (VBet MotZwei [3])

	unter 14 Jahre	14 - 17 Jahre	18 - 24 Jahre	25 - 64 Jahre	65 - 74 Jahre	75 Jahre und älter	ohne Alters- angabe
<b>Anzahl der Unfälle</b>	0	0	0	2	0	0	0
<b>Verunglückte</b>	0	0	0	1	0	0	0
davon Getötete	0	0	0	0	0	0	0
davon Schwerverletzte	0	0	0	1	0	0	0
davon Leichtverletzte	0	0	0	0	0	0	0
<b>männlich</b>	0	0	0	1	0	0	0
<b>weiblich</b>	0	0	0	0	0	0	0
<b>Unfallursachen (Klammerwerte)</b>							
Verkehrstüchtigkeit (01 - 04)	0	0	0	0	0	0	0
Geschwindigkeit (12 - 13)	0	0	0	0	0	0	0
Abstand (14 - 15)	0	0	0	0	0	0	0
Überholen (16 - 23)	0	0	0	0	0	0	0
Vorfahrt, Vorrang (27 - 33)	0	0	0	0	0	0	0
Abbiegen (34 - 35)	0	0	0	0	0	0	0
Wenden/Rückwärts-/Ein-, Anfahren (36-37)	0	0	0	0	0	0	0
Technische Mängel (50 - 55)	0	0	0	0	0	0	0
Sonstige	0	0	0	1	0	0	0

	Gesamt 2017	Gesamt 2018	Veränderungen zum Vorjahr		Trend
<b>Gesamtunfälle</b>	7	2	-5	-71,43%	êê
<b>Verunglückte</b>	5	1	-4	-80,00%	êê
davon Getötete	0	0	0	0,00%	è
davon Schwerverletzte	1	1	0	0,00%	è
davon Leichtverletzte	4	0	-4	-100,00%	êê
<b>männlich</b>	1	1	0	0,00%	è
<b>weiblich</b>	4	0	-4	-100,00%	êê
<b>Unfallursachen (Klammerwerte)</b>					
Verkehrstüchtigkeit (01 - 04)	0	0	0	0,00%	è
Geschwindigkeit (12 - 13)	0	0	0	0,00%	è
Abstand (14 - 15)	0	0	0	0,00%	è
Überholen (16 - 23)	0	0	0	0,00%	è
Vorfahrt, Vorrang (27 - 33)	0	0	0	0,00%	è
Abbiegen (34 - 35)	0	0	0	0,00%	è
Wenden/Rückwärts-/Ein-, Anfahren (36-37)	0	0	0	0,00%	è
Technische Mängel (50 - 55)	0	0	0	0,00%	è
Sonstige	3	1	-2	-66,67%	êê

2.7.4.3 Motorisierte Zweiräder bis 125<sup>3</sup> (VBet MotZwei [12])

	unter 14 Jahre	14 - 17 Jahre	18 - 24 Jahre	25 - 64 Jahre	65 - 74 Jahre	75 Jahre und älter	ohne Alters- angabe
<b>Anzahl der Unfälle</b>	0	1	5	11	3	0	0
<b>Verunglückte</b>	0	0	4	6	3	0	0
davon Getötete	0	0	0	0	0	0	0
davon Schwerverletzte	0	0	0	1	1	0	0
davon Leichtverletzte	0	0	4	5	2	0	0
<b>männlich</b>	0	0	1	6	3	0	0
<b>weiblich</b>	0	0	3	0	0	0	0
<b>Unfallursachen (Klammerwerte)</b>							
Verkehrstüchtigkeit (01 - 04)	0	0	0	11	0	0	0
Geschwindigkeit (12 - 13)	0	0	1	0	0	0	0
Abstand (14 - 15)	0	1	1	1	0	0	0
Überholen (16 - 23)	0	0	0	1	0	0	0
Vorfahrt, Vorrang (27 - 33)	0	0	0	0	0	0	0
Abbiegen (34 - 35)	0	0	0	0	0	0	0
Wenden/Rückwärts-/Ein-, Anfahren (36-37)	0	0	0	0	0	0	0
Technische Mängel (50 - 55)	0	0	0	0	0	0	0
Sonstige	0	0	1	2	2	0	0

	Gesamt 2017	Gesamt 2018	Veränderungen zum Vorjahr		Trend
<b>Gesamtunfälle</b>	21	19	-2	-9,52%	↔
<b>Verunglückte</b>	16	13	-3	-18,75%	↔↔
davon Getötete	0	0	0	0,00%	↔
davon Schwerverletzte	1	2	1	100,00%	↗↗
davon Leichtverletzte	15	11	-4	-26,67%	↔↔
<b>männlich</b>	13	10	-3	-23,08%	↔↔
<b>weiblich</b>	3	3	0	0,00%	↔
<b>Unfallursachen (Klammerwerte)</b>					
Verkehrstüchtigkeit (01 - 04)	0	1	1	100,00%	↗↗
Geschwindigkeit (12 - 13)	1	1	0	0,00%	↔
Abstand (14 - 15)	3	3	0	0,00%	↔
Überholen (16 - 23)	1	1	0	0,00%	↔
Vorfahrt, Vorrang (27 - 33)	0	0	0	0,00%	↔
Abbiegen (34 - 35)	0	0	0	0,00%	↔
Wenden/Rückwärts-/Ein-, Anfahren (36-37)	0	0	0	0,00%	↔
Technische Mängel (50 - 55)	0	0	0	0,00%	↔
Sonstige	3	5	2	66,67%	↗↗

2.7.4.4 Motorisierte Zweiräder über 125<sup>3</sup> (VBet MotZwei [11, 15])

	unter 14 Jahre	14 - 17 Jahre	18 - 24 Jahre	25 - 64 Jahre	65 - 74 Jahre	75 Jahre und älter	ohne Alters- angabe
<b>Anzahl der Unfälle</b>	0	2	10	46	4	1	1
<b>Verunglückte</b>	0	2	7	25	2	1	0
davon Getötete	0	0	0	2	0	0	0
davon Schwerverletzte	0	1	1	7	2	0	0
davon Leichtverletzte	0	1	6	16	0	1	0
<b>männlich</b>	0	2	7	20	2	1	0
<b>weiblich</b>	0	0	0	5	0	0	0
<b>Unfallursachen (Klammerwerte)</b>							
Verkehrstüchtigkeit (01 - 04)	0	0	0	0	0	0	0
Geschwindigkeit (12 - 13)	0	0	1	4	0	0	0
Abstand (14 - 15)	0	0	0	7	2	0	0
Überholen (16 - 23)	0	0	0	1	0	0	0
Vorfahrt, Vorrang (27 - 33)	0	0	0	3	0	0	0
Abbiegen (34 - 35)	0	0	0	0	1	0	0
Wenden/Rückwärts-/Ein-, Anfahren (36-37)	0	0	0	0	0	0	0
Technische Mängel (50 - 55)	0	0	0	0	0	0	0
Sonstige	0	1	2	8	0	0	0

	Gesamt 2017	Gesamt 2018	Veränderungen zum Vorjahr		Trend
<b>Gesamtunfälle</b>	57	64	7	12,28%	éé
<b>Verunglückte</b>	35	37	2	5,71%	é
davon Getötete	0	2	2	100,00%	éé
davon Schwerverletzte	7	11	4	57,14%	éé
davon Leichtverletzte	28	24	-4	-14,29%	êê
<b>männlich</b>	31	32	1	3,23%	ì
<b>weiblich</b>	4	5	1	25,00%	éé
<b>Unfallursachen (Klammerwerte)</b>					
Verkehrstüchtigkeit (01 - 04)	3	0	-3	-100,00%	êê
Geschwindigkeit (12 - 13)	6	5	-1	-16,67%	êê
Abstand (14 - 15)	7	9	2	28,57%	éé
Überholen (16 - 23)	2	1	-1	-50,00%	êê
Vorfahrt, Vorrang (27 - 33)	1	3	2	200,00%	éé
Abbiegen (34 - 35)	3	1	-2	-66,67%	êê
Wenden/Rückwärts-/Ein-, Anfahren (36-37)	0	0	0	0,00%	è
Technische Mängel (50 - 55)	0	0	0	0,00%	è
Sonstige	11	11	0	0,00%	è

## 2.7.5 Pkw (VBet Pkw [13, 21, 22])

	unter 14 Jahre	14 - 17 Jahre	18 - 24 Jahre	25 - 64 Jahre	65 - 74 Jahre	75 Jahre und älter	ohne Alters- angabe
<b>Anzahl der Unfälle</b>	8	10	861	3.621	448	380	204
<b>Verunglückte</b>	8	6	59	262	19	18	0
davon Getötete	0	0	0	3	0	1	0
davon Schwerverletzte	0	0	0	9	1	1	0
davon Leichtverletzte	8	6	59	250	18	16	0
<b>männlich</b>	5	5	27	122	9	8	0
<b>weiblich</b>	3	1	32	140	10	10	0
<b>Unfallursachen (Klammerwerte)</b>							
Verkehrstüchtigkeit (01 - 04)	0	0	11	40	5	5	0
Geschwindigkeit (12 - 13)	1	0	17	33	1	1	0
Abstand (14 - 15)	0	2	126	357	19	19	0
Überholen (16 - 23)	0	1	4	28	2	7	0
Vorfahrt, Vorrang (27 - 33)	0	0	37	225	21	22	0
Abbiegen (34 - 35)	0	0	41	141	13	16	0
Wenden/Rückwärts-/Ein-, Anfahren (36-37)	0	1	96	436	51	66	0
Technische Mängel (50 - 55)	0	0	0	1	0	0	0
Sonstige	0	1	232	1.093	131	146	0

	Gesamt 2017	Gesamt 2018	Veränderungen zum Vorjahr		Trend
<b>Gesamtunfälle</b>	4.571	4.304	-267	-5,84%	↔
<b>Verunglückte</b>	370	372	2	0,54%	↔
davon Getötete	0	4	4	100,00%	↗↗
davon Schwerverletzte	6	11	5	83,33%	↗↗
davon Leichtverletzte	364	357	-7	-1,92%	↔
<b>männlich</b>	131	176	45	34,35%	↗↗
<b>weiblich</b>	239	196	-43	-17,99%	↘↘
<b>Unfallursachen (Klammerwerte)</b>					
Verkehrstüchtigkeit (01 - 04)	57	61	4	7,02%	↗
Geschwindigkeit (12 - 13)	76	53	-23	-30,26%	↘↘
Abstand (14 - 15)	590	523	-67	-11,36%	↘↘
Überholen (16 - 23)	41	42	1	2,44%	↔
Vorfahrt, Vorrang (27 - 33)	331	305	-26	-7,85%	↘
Abbiegen (34 - 35)	245	211	-34	-13,88%	↘↘
Wenden/Rückwärts-/Ein-, Anfahren (36-37)	710	650	-60	-8,45%	↘
Technische Mängel (50 - 55)	11	1	-10	-90,91%	↘↘
Sonstige	1.654	1.603	-51	-3,08%	↔

## 2.7.6 Lkw (VBet Lkw [40, 41, 42, 43, 44, 45, 46, 48, 51, 52, 57, 58])

	unter 14 Jahre	14 - 17 Jahre	18 - 24 Jahre	25 - 64 Jahre	65 - 74 Jahre	75 Jahre und älter	ohne Alters- angabe
<b>Anzahl der Unfälle</b>	0	0	30	467	16	2	24
<b>Verunglückte</b>	0	0	0	7	0	0	0
davon Getötete	0	0	0	0	0	0	0
davon Schwerverletzte	0	0	0	1	0	0	0
davon Leichtverletzte	0	0	0	6	0	0	0
<b>männlich</b>	0	0	0	7	0	0	0
<b>weiblich</b>	0	0	0	0	0	0	0
<b>Unfallursachen (Klammerwerte)</b>							
Verkehrstüchtigkeit (01 - 04)	0	0	0	2	0	0	0
Geschwindigkeit (12 - 13)	0	0	0	0	0	0	0
Abstand (14 - 15)	0	0	3	34	1	0	0
Überholen (16 - 23)	0	0	0	4	0	0	0
Vorfahrt, Vorrang (27 - 33)	0	0	1	16	1	1	0
Abbiegen (34 - 35)	0	0	0	44	1	0	0
Wenden/Rückwärts-/Ein-, Anfahren (36-37)	0	0	6	74	2	0	0
Technische Mängel (50 - 55)	0	0	1	1	0	0	0
Sonstige	0	0	13	211	7	1	0

	Gesamt 2017	Gesamt 2018	Veränderungen zum Vorjahr		Trend
<b>Gesamtunfälle</b>	586	533	-53	-9,04%	↔
<b>Verunglückte</b>	9	7	-2	-22,22%	↔↔
davon Getötete	0	0	0	0,00%	↔
davon Schwerverletzte	0	1	1	100,00%	↗↗
davon Leichtverletzte	9	6	-3	-33,33%	↔↔
<b>männlich</b>	9	7	-2	-22,22%	↔↔
<b>weiblich</b>	0	0	0	0,00%	↔
<b>Unfallursachen (Klammerwerte)</b>					
Verkehrstüchtigkeit (01 - 04)	2	2	0	0,00%	↔
Geschwindigkeit (12 - 13)	3	0	-3	-100,00%	↔↔
Abstand (14 - 15)	43	38	-5	-11,63%	↔↔
Überholen (16 - 23)	2	4	2	100,00%	↗↗
Vorfahrt, Vorrang (27 - 33)	16	19	3	18,75%	↗↗
Abbiegen (34 - 35)	61	45	-16	-26,23%	↔↔
Wenden/Rückwärts-/Ein-, Anfahren (36-37)	104	82	-22	-21,15%	↔↔
Technische Mängel (50 - 55)	0	2	2	100,00%	↗↗
Sonstige	253	232	-21	-8,30%	↔



## 2.7.7 Kraftomnibusse (VBet Busse [31, 32, 33, 34, 35])

	unter 14 Jahre	14 - 17 Jahre	18 - 24 Jahre	25 - 64 Jahre	65 - 74 Jahre	75 Jahre und älter	ohne Alters- angabe
<b>Anzahl der Unfälle</b>	4	3	4	100	6	4	1
<b>Verunglückte</b>	10	4	4	33	5	4	0
davon Getötete	0	0	0	0	0	0	0
davon Schwerverletzte	0	1	0	2	0	1	0
davon Leichtverletzte	10	3	4	31	5	3	0
<b>männlich</b>	4	1	1	12	1	3	0
<b>weiblich</b>	6	3	3	21	4	1	0
<b>Unfallursachen (Klammerwerte)</b>							
Verkehrstüchtigkeit (01 - 04)	0	0	0	0	0	0	0
Geschwindigkeit (12 - 13)	0	0	0	1	0	0	0
Abstand (14 - 15)	0	0	0	1	1	0	0
Überholen (16 - 23)	0	0	0	0	0	0	0
Vorfahrt, Vorrang (27 - 33)	0	0	0	1	0	0	0
Abbiegen (34 - 35)	0	0	0	7	0	0	0
Wenden/Rückwärts-/Ein-, Anfahren (36-37)	0	0	0	4	0	0	0
Technische Mängel (50 - 55)	0	0	0	0	0	0	0
Sonstige	0	0	0	40	2	0	0

	Gesamt 2017	Gesamt 2018	Veränderungen zum Vorjahr		Trend
<b>Gesamtunfälle</b>	94	104	10	10,64%	éé
<b>Verunglückte</b>	28	60	32	114,29%	éé
davon Getötete	0	0	0	0,00%	è
davon Schwerverletzte	2	4	2	100,00%	éé
davon Leichtverletzte	26	56	30	115,38%	éé
<b>männlich</b>	9	22	13	144,44%	éé
<b>weiblich</b>	19	38	19	100,00%	éé
<b>Unfallursachen (Klammerwerte)</b>					
Verkehrstüchtigkeit (01 - 04)	0	0	0	0,00%	è
Geschwindigkeit (12 - 13)	0	1	1	100,00%	éé
Abstand (14 - 15)	4	2	-2	-50,00%	èè
Überholen (16 - 23)	1	0	-1	-100,00%	èè
Vorfahrt, Vorrang (27 - 33)	2	1	-1	-50,00%	èè
Abbiegen (34 - 35)	7	7	0	0,00%	è
Wenden/Rückwärts-/Ein-, Anfahren (36-37)	4	4	0	0,00%	è
Technische Mängel (50 - 55)	0	0	0	0,00%	è
Sonstige	37	42	5	13,51%	éé

## 2.7.8 Schienenfahrzeuge (VBet SoFz[61, 62])

	unter 14 Jahre	14 - 17 Jahre	18 - 24 Jahre	25 - 64 Jahre	65 - 74 Jahre	75 Jahre und älter	ohne Alters- angabe
<b>Anzahl der Unfälle</b>	0	1	2	45	1	1	1
<b>Verunglückte</b>	0	1	0	1	1	1	0
davon Getötete	0	0	0	0	0	0	0
davon Schwerverletzte	0	0	0	0	0	1	0
davon Leichtverletzte	0	1	0	1	1	0	0
<b>männlich</b>	0	1	0	0	1	0	0
<b>weiblich</b>	0	0	0	1	0	1	0
<b>Unfallursachen (Klammerwerte)</b>							
Verkehrstüchtigkeit (01 - 04)	0	0	0	0	0	0	0
Geschwindigkeit (12 - 13)	0	0	0	0	0	0	0
Abstand (14 - 15)	0	0	0	0	0	0	0
Überholen (16 - 23)	0	0	0	0	0	0	0
Vorfahrt, Vorrang (27 - 33)	0	0	0	1	0	0	0
Abbiegen (34 - 35)	0	0	0	0	0	0	0
Wenden/Rückwärts-/Ein-, Anfahren (36-37)	0	0	0	0	0	0	0
Technische Mängel (50 - 55)	0	0	0	0	0	0	0
Sonstige	0	0	0	3	0	0	0

	Gesamt 2017	Gesamt 2018	Veränderungen		Trend
<b>Gesamtunfälle</b>	36	48	12	33,33%	éé
<b>Verunglückte</b>	4	4	0	0,00%	è
davon Getötete	0	0	0	0,00%	è
davon Schwerverletzte	0	1	1	100,00%	éé
davon Leichtverletzte	4	3	-1	-25,00%	èè
<b>männlich</b>	1	2	1	100,00%	éé
<b>weiblich</b>	3	2	-1	-33,33%	èè
<b>Unfallursachen (Klammerwerte)</b>					
Verkehrstüchtigkeit (01 - 04)	0	0	0	0,00%	è
Geschwindigkeit (12 - 13)	0	0	0	0,00%	è
Abstand (14 - 15)	0	0	0	0,00%	è
Überholen (16 - 23)	0	0	0	0,00%	è
Vorfahrt, Vorrang (27 - 33)	0	1	1	100,00%	éé
Abbiegen (34 - 35)	0	0	0	0,00%	è
Wenden/Rückwärts-/Ein-, Anfahren (36-37)	0	0	0	0,00%	è
Technische Mängel (50 - 55)	0	0	0	0,00%	è
Sonstige	7	3	-4	-57,14%	èè

**2.7.9 Sonstige Fzg. (VBet SoFz[53, 54, 55, 91, 92] und andere Verkehrsbeteiligungen sowie sonstige Geschädigte)**

	unter 14 Jahre	14 - 17 Jahre	18 - 24 Jahre	25 - 64 Jahre	65 - 74 Jahre	75 Jahre und älter	ohne Alters- angabe
<b>Anzahl der Unfälle</b>	0	0	8	35	0	0	661
<b>Verunglückte</b>	0	0	0	3	0	0	0
davon Getötete	0	0	0	0	0	0	0
davon Schwerverletzte	0	0	0	3	0	0	0
davon Leichtverletzte	0	0	0	0	0	0	0
<b>männlich</b>	0	0	0	2	0	0	0
<b>weiblich</b>	0	0	0	1	0	0	0
<b>Unfallursachen (Klammerwerte)</b>							
Verkehrstüchtigkeit (01 - 04)	0	0	0	2	0	0	0
Geschwindigkeit (12 - 13)	2	0	0	1	0	0	0
Abstand (14 - 15)	0	5	0	2	0	0	0
Überholen (16 - 23)	0	1	4	0	0	0	0
Vorfahrt, Vorrang (27 - 33)	0	0	0	6	0	0	0
Abbiegen (34 - 35)	0	0	0	12	0	0	0
Wenden/Rückwärts-/Ein-, Anfahren (36-37)	0	0	0	30	0	0	0
Technische Mängel (50 - 55)	0	0	0	2	0	0	0
Sonstige	9	0	8	615	0	0	0

	Gesamt 2017	Gesamt 2018	Veränderungen zum Vorjahr		Trend
<b>Gesamtunfälle</b>	746	703	-43	-5,76%	↔
<b>Verunglückte</b>	0	3	3	100,00%	↗↗
davon Getötete	0	0	0	0,00%	↔
davon Schwerverletzte	0	3	3	100,00%	↗↗
davon Leichtverletzte	0	0	0	0,00%	↔
<b>männlich</b>	0	2	2	100,00%	↗↗
<b>weiblich</b>	0	1	1	100,00%	↗↗
<b>Unfallursachen (Klammerwerte)</b>					
Verkehrstüchtigkeit (01 - 04)	0	2	2	100,00%	↗↗
Geschwindigkeit (12 - 13)	2	3	1	50,00%	↗↗
Abstand (14 - 15)	4	7	3	75,00%	↗↗
Überholen (16 - 23)	5	5	0	0,00%	↔
Vorfahrt, Vorrang (27 - 33)	6	6	0	0,00%	↔
Abbiegen (34 - 35)	13	12	-1	-7,69%	↔
Wenden/Rückwärts-/Ein-, Anfahren (36-37)	31	30	-1	-3,23%	↕
Technische Mängel (50 - 55)	0	2	2	100,00%	↗↗
Sonstige	672	632	-40	-5,95%	↔

**2.8 Ausgewählte Unfallursachen**

**2.8.1 Alkohol und/oder berauschende Mittel**

	2014	2015	2016	2017	2018
<b>Gesamtunfälle</b>	67	60	65	65	72
<b>VU mit Personenschaden</b>	21	28	25	23	31
Kategorie 1	0	1	0	0	1
Kategorie 2	9	5	5	5	6
Kategorie 3	12	22	20	18	24
<b>Verunglückte</b>	27	38	39	27	36
davon Getötete	0	1	0	0	1
davon Schwerverletzte	9	7	6	5	8
davon Leichtverletzte	18	30	33	22	27
<b>VU mit Sachschaden</b>	46	32	40	42	41

	unter Alkohol 2018	unter ber. Mittel 2018	Mischkonsum 2018	Veränderungen zum Vorjahr		Trend
<b>Gesamtunfälle</b>	59	12	1	7	10,77%	é é
<b>VU mit Personenschaden</b>	25	6	0	8	34,78%	é é
Kategorie 1	1	0	0	1	100,00%	é é
Kategorie 2	4	2	0	1	20,00%	é é
Kategorie 3	20	4	0	6	33,33%	é é
<b>Verunglückte</b>	29	7	0	9	33,33%	é é
davon Getötete	1	0	0	1	100,00%	é é
davon Schwerverletzte	6	2	0	3	60,00%	é é
davon Leichtverletzte	22	5	0	5	22,73%	é é
<b>VU mit Sachschaden</b>	34	6	1	-1	-2,38%	↑

## 2.8.2 Geschwindigkeit (FüStrBen [12, 13])

	2014	2015	2016	2017	2018	Veränderungen zum Vorjahr		Trend
<b>Gesamtunfälle</b>	90	78	103	96	74	-22	-22,92%	è è
<b>VU mit Personenschaden</b>	36	24	35	24	29	5	20,83%	é é
Kategorie 1	0	1	0	0	3	3	100,00%	é é
Kategorie 2	8	7	10	2	4	2	100,00%	é é
Kategorie 3	28	16	25	22	22	0	0,00%	è
<b>Verunglückte</b>	53	34	59	33	42	9	27,27%	é é
davon Getötete	0	1	0	0	4	4	100,00%	é é
davon Schwerverletzte	8	7	12	3	7	4	133,33%	é é
davon Leichtverletzte	45	26	47	30	31	1	3,33%	ì
<b>VU mit Sachschaden</b>	54	54	68	72	45	-27	-37,50%	è è

## 2.8.3 Abstand (FüStrBen [14])

	2014	2015	2016	2017	2018	Veränderungen zum Vorjahr		Trend
<b>Gesamtunfälle</b>	565	586	560	652	589	-63	-9,66%	è
<b>VU mit Personenschaden</b>	161	137	148	151	133	-18	-11,92%	è è
Kategorie 1	0	0	0	0	0	0	0,00%	è
Kategorie 2	5	6	1	3	2	-1	-33,33%	è è
Kategorie 3	156	131	147	148	131	-17	-11,49%	è è
<b>Verunglückte</b>	228	178	210	196	188	-8	-4,08%	î
davon Getötete	0	0	0	0	0	0	0,00%	è
davon Schwerverletzte	5	8	1	4	2	-2	-50,00%	è è
davon Leichtverletzte	223	170	209	192	186	-6	-3,13%	î
<b>VU mit Sachschaden</b>	404	449	412	501	456	-45	-8,98%	è

## 2.8.4 Wildunfälle (Hind [86])

	2014	2015	2016	2017	2018	Veränderungen zum Vorjahr		Trend
<b>Gesamtunfälle</b>	101	129	107	127	118	-9	-7,09%	↔
<b>VU mit Personenschaden</b>	2	2	0	0	1	1	100,00%	↗↗
Kategorie 1	0	0	0	0	0	0	0,00%	↔
Kategorie 2	0	0	0	0	1	1	100,00%	↗↗
Kategorie 3	2	2	0	0	0	0	0,00%	↔
<b>Verunglückte</b>	3	2	0	0	1	1	100,00%	↗↗
davon Getötete	0	0	0	0	0	0	0,00%	↔
davon Schwerverletzte	0	0	0	0	1	1	100,00%	↗↗
davon Leichtverletzte	3	2	0	0	0	0	0,00%	↔
<b>VU mit Sachschaden</b>	99	127	107	127	117	-10	-7,87%	↔

**2.8.5 Ursachen bei Verkehrsunfällen mit Personenschäden (Kategorie 1, 2, 3)**

	2014	2015	2016	2017	2018	Veränderungen zum Vorjahr		Trend
Alkoholeinfluss (01)	21	28	24	17	26	9	52,94%	éé
Einfluss anderer berauschender Mittel (02)	0	4	3	8	6	-2	-25,00%	êê
Übermüdung (03)	1	1	1	1	3	2	200,00%	éé
Sonstige körperliche oder geistige Mängel (04)	4	6	6	0	5	5	100,00%	éé
Falsche Straßenbenutzung (08-11)	42	56	61	56	54	-2	-3,57%	î
Geschwindigkeit (12-13)	36	24	35	24	29	5	20,83%	éé
Abstand (14)	161	137	148	151	133	-18	-11,92%	êê
Überholen (16-23)	25	20	22	17	20	3	17,65%	éé
Vorbei-, Nebeneinanderfahren (24-26)	18	28	19	16	25	9	56,25%	éé
Vorfahrt/Vorrang (27-33)	130	129	131	160	176	16	10,00%	é
Abbiegen (34-35)	114	97	84	108	119	11	10,19%	éé
Wenden/Rückwärtsfahren (36)	32	38	23	28	34	6	21,43%	éé
Einfahren in den fließenden Verkehr (37)	51	56	50	58	53	-5	-8,62%	ê
Falsches Verhalten ggü. Fußgängern (38-42)	38	57	33	26	25	-1	-3,85%	î
Ruhender Verkehr (43-46)	18	24	20	8	18	10	125,00%	éé
Ladung (47-48)	1	0	2	0	0	0	0,00%	è
Andere Fehler beim Fahrzeugführer (49)	56	58	75	93	88	-5	-5,38%	ê
Technische Mängel (50-55)	9	12	5	8	6	-2	-25,00%	êê
Falsches Verhalten der Fußgänger (60-69)	37	51	40	37	45	8	21,62%	éé
Straßenverhältnisse/Straßenzustand (70-79, 90)	26	16	16	21	18	-3	-14,29%	êê
Witterungsverhältnisse (80-84)	7	6	6	6	9	3	50,00%	éé
Hindernisse auf der Fahrbahn (85-88)	8	5	2	3	5	2	66,67%	éé
Sonstige (89)	0	0	0	0	1	1	100,00%	éé

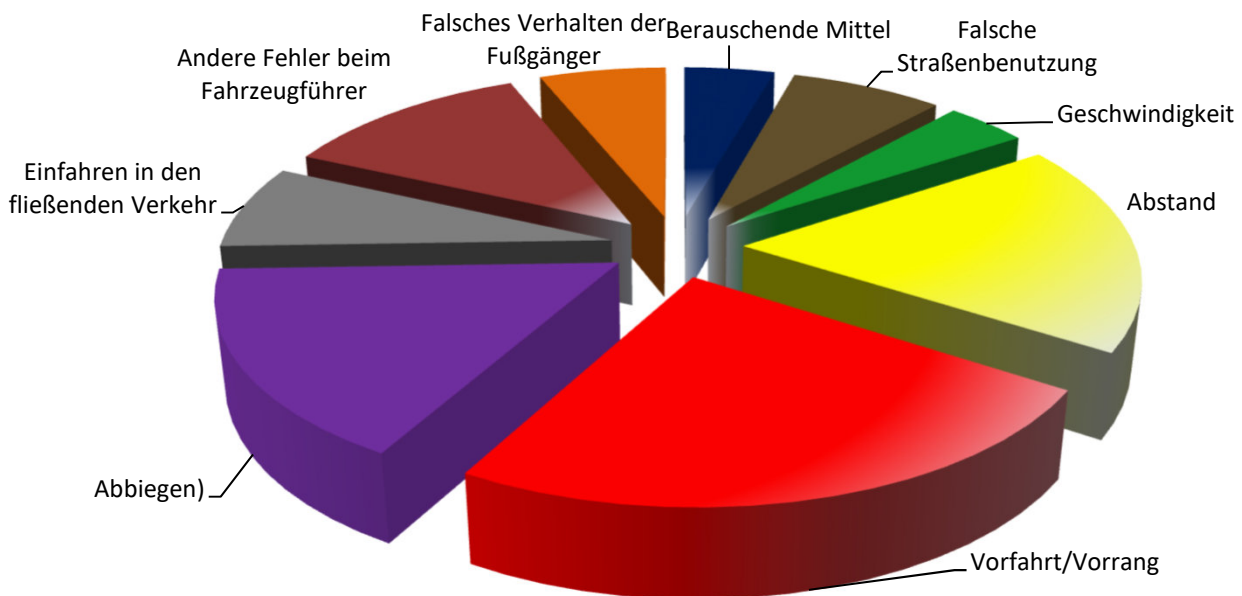


Abb. 8: Hauptunfallursachen bei schweren Verkehrsunfällen

**2.8.6 Unfallursachen nach Kategorien**

	Gesamtunfälle	VU Kategorie 1	VU Kategorie 2	VU Kategorie 3	VU Kategorie 4-6
Alkoholeinfluss (01)	61	1	4	21	35
Einfluss anderer berauschender Mittel (02)	13	0	2	4	7
Übermüdung (03)	6	0	0	3	3
Sonstige körperliche oder geistige Mängel (04)	14	0	1	4	9
Falsche Straßenbenutzung (08-11)	123	0	6	48	69
Geschwindigkeit (12-13)	74	3	4	22	45
Abstand (14)	589	0	2	131	456
Überholen (16-23)	57	1	0	19	37
Vorbei-, Nebeneinanderfahren (24-26)	351	0	6	19	326
Vorfahrt/Vorrang (27-33)	368	1	19	156	192
Abbiegen (34-35)	289	3	10	106	170
Wenden/Rückwärtsfahren (36)	618	1	0	33	584
Einfahren in den fließenden Verkehr (37)	161	0	5	48	108
Falsches Verhalten ggü. Fußgängern (38-42)	27	0	3	22	2
Ruhender Verkehr (43-46)	109	0	3	15	91
Ladung (47-48)	7	0	0	0	7
Andere Fehler beim Fahrzeugführer (49)	2.035	0	18	70	1.947
Technische Mängel (50-55)	10	0	0	6	4
Falsches Verhalten der Fußgänger (60-69)	53	0	8	37	8
Straßenverhältnisse/Straßenzustand (70-79, 90)	53	1	2	15	35
Witterungsverhältnisse (80-84)	14	0	2	7	5
Hindernisse auf der Fahrbahn (85-88)	130	0	1	4	125
Sonstige (89)	1	0	0	1	0



**3 Engineering - Sichere Gestaltung des Verkehrsraums**

siehe Auswertungen PP Südhessen 2018

**4 Education - Verkehrserziehung**

siehe Auswertungen PP Südhessen 2018

**5. Enforcement - Verkehrsüberwachung**

siehe Auswertungen PP Südhessen 2018

**5.1 Geschwindigkeit**

siehe Auswertungen PP Südhessen 2018

**5.2 Folgenlose Fahrten unter dem Einfluss von Alkohol und anderen berauschenden Mitteln**

siehe Auswertungen PP Südhessen 2018

**5.3 Güter- und Personenverkehr**

siehe Auswertungen PP Südhessen 2018

## 6. Verkehrsunfallentwicklung in der Stadt Darmstadt

## 6.1 Polizeidirektion Darmstadt-Dieburg - Übersicht Stadt Darmstadt

	2014	2015	2016	2017	2018	Veränderungen 2017/2018		Trend
						in Zahlen	in %	
VU gesamt	4.207	4.235	4.289	4.884	4.610	-274	-5,61%	è
VU mit Personenschaden	664	661	616	650	703	53	8,15%	é
Kategorie 1	2	6	1	3	8	5	166,67%	éé
Kategorie 2	94	87	55	65	68	3	4,62%	ì
Kategorie 3	568	568	560	582	627	45	7,73%	é
Verunglückte Personen	806	787	756	790	865	75	9,49%	é
Getötete	2	6	1	3	9	6	200,00%	éé
Schwerverletzte	99	96	62	68	74	6	8,82%	é
Leichtverletzte	705	685	693	719	782	63	8,76%	é
VU mit Sachschaden	3.543	3.574	3.673	4.234	3.907	-327	-7,72%	è
Kategorie 4	144	149	193	329	319	-10	-3,04%	î
Kategorie 5	3.370	3.403	3.455	3.878	3.563	-315	-8,12%	è
Kategorie 6	29	22	25	27	25	-2	-7,41%	è
Sachschaden in Mill.	9	10	10	12	11	-1	-8,33%	è
Unfälle unter Einfluss von								
Alkohol	60	53	54	47	59	12	25,53%	éé
Drogen	6	3	6	12	12	0	0,00%	è
Mischkonsum	1	4	5	6	1	-5	-83,33%	èè
Folgenlose Fahrten unter:	<i>-Landkreis Darmstadt-Dieburg und Stadt Darmstadt kumuliert -</i>							
Alkohol	451	434	474	505	341	-164	-32,48%	èè
Drogen	336	283	402	387	334	-53	-13,70%	èè
Mischkonsum	30	27	20	16	26	10	62,50%	éé
Verfolgungsindex Alkohol	<i>Auf die Ausweisung der Verfolgungsindizes wurde auf Grund der kumulierten Auswertung der</i>							
Verfolgungsindex Drogen	<i>Folgenlosen Fahrten für Landkreis DA-DI und Stadt Darmstadt verzichtet</i>							
Unfallfluchten	1.204	1.259	1.254	1.308	1.250	-58	-4,43%	î
davon mit Personenschaden	59	54	63	50	64	14	28,00%	éé
Aufklärungsquote	42%	43%	42%	42%	43%			ì
Wildunfälle	101	129	107	127	118	-9	-7,09%	è