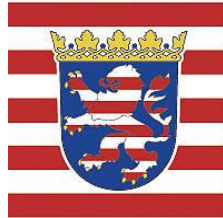


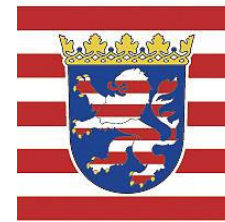
HESSEN



**Verkehrslagebild für den Bereich der  
Bundesautobahnen  
in Südhessen**

# Verkehrslagebild Bundesautobahnen

HESSEN



## Inhaltsverzeichnis

### 1. Strukturdaten Südhessen

### 2. Unfalllage

- 2.1 Aktuelle Jahresentwicklung
- 2.2 Unfälle nach Unfalltypen
- 2.3 Unfälle auf klassifizierten Straßen
  - 2.3.1 Getötete Personen
  - 2.3.2 Schwerverletzte Personen
- 2.4 Unfälle mit schwerem Personenschaden nach Zeiten
- 2.5 Verkehrsunfallfluchten
- 2.6 Risikogruppen
  - 2.6.1 Kinder (0-13 Jahre)
  - 2.6.2 Jugendliche (14-17 Jahre)
  - 2.6.3 Junge Fahrer (18-24 Jahre)
  - 2.6.4 Altersgruppe 65 - 74
  - 2.6.5 Altersgruppe 75plus
- 2.7 Verkehrsbeteiligungen
  - 2.7.1 Fußgänger
  - 2.7.2 Fahrräder
  - 2.7.3 Pedelecs
  - 2.7.4 Motorisierte Zweiräder
    - 2.7.4.1 Mofa und FmH
    - 2.7.4.2 E-Bikes
    - 2.7.4.3 Motorisierte Zweiräder bis 125 cm<sup>3</sup>
    - 2.7.4.4 Motorisierte Zweiräder über 125 cm<sup>3</sup>
  - 2.7.5 Pkw
  - 2.7.6 Lkw
  - 2.7.7 Kraftomnibusse
  - 2.7.8 Schienenfahrzeuge
  - 2.7.9 sonstige Fahrzeuge
- 2.8 Ausgewählte Unfallursachen

### 3. Engineering - Sichere Gestaltung des Verkehrsraums

### 4. Education - Verkehrserziehung

### 5. Enforcement - Verkehrsüberwachung

- 5.1 Geschwindigkeit
- 5.2 Folgenlose Fahrten unter dem Einfluss berauschender Mittel
- 5.3 Güter- und Personenverkehr

### 6. Verkehrsunfallentwicklung

- 6.1 Direktion Verkehrssicherheit/Sonderdienste - Übersicht Bundesautobahnen



## Bundesautobahnen in Südhessen

### 1 Strukturdaten Südhessen

#### 1.1 Bevölkerung<sup>1</sup>

	männlich	weiblich	gesamt
Stadt Darmstadt	80.723	77.732	158.455
LK Darmstadt-Dieburg	147.671	149.460	297.131
LK Bergstraße	133.438	136.335	269.773
LK Groß-Gerau	137.174	137.007	274.181
Odenwaldkreis	47.908	48.945	96.853
Gesamt	546.914	549.479	1.096.393

#### 1.2 Straßennetz<sup>2</sup>

Autobahnen	137 km
Bundesstraßen	532 km
Landesstraßen	721 km
Kreisstraßen	495 km
Gesamt	1.885 km

#### 1.3 Fläche<sup>3</sup>

Bodenfläche insgesamt	2577,29 km <sup>2</sup>
-----------------------	-------------------------

#### 1.4 Zugelassene Fahrzeuge<sup>4</sup>

	Pkw	Lkw	Kraft- räder	KOM	sonstige
Stadt Darmstadt	72.133	3.800	5.430	468	666
LK Darmstadt-Dieburg	183.533	10.259	18.626	937	6.215
LK Bergstraße	168.710	9.782	17.210	1.222	6.049
LK Groß-Gerau	172.590	8.673	14.396	938	2.893
Odenwaldkreis	60.803	3.394	6.080	654	4.266
Gesamt	657.769	35.908	61.742	4.219	20.089

1,3 www. statistik.hessen.de, Stand 01.01.2018

2 Hessisches statistisches Landesamt, Stand 01.01.2011

4 Kraftfahr-Bundesamt, Stand 01.01.2018

## 2. Unfalllage

### Zusammenfassung

Nach dem Höchstwert von 2785 Verkehrsunfällen im Jahr 2017 konnte in 2018 ein leichter Rückgang der Unfallzahlen von 4,17 % auf 2669 Verkehrsunfälle verzeichnet werden. Bei 370 Verkehrsunfällen verunglückten 621 Personen. Das stellt einen markanten Rückgang von 10 % dar. Es starben 7 Menschen, was ein Minus von 41,67 % im Vergleich zum Vorjahr (10) bedeutet. Schwer verletzt wurden 68 Menschen, leicht verletzt 546 Menschen. Die Anzahl der Sachschadensunfälle erfuhr einen leichten Rückgang um 3,16 % auf 2299.

Der November stellte sich mit 276 als der Monat mit den meisten Verkehrsunfällen heraus. Der Oktober mit 266 und der Dezember mit 256 belegen die Plätze 2 und 3 in der Unfallstatistik.

Der unfallträchtigste Tag ist wie in den Vorjahren der Freitag mit absoluten Zahlen von 490 oder 18,4 %, gefolgt vom Montag mit 432.

Samstag und Sonntag sind die Tage mit gewohnt niedrigerer Unfallgefahr von jeweils ca. 10 % der Gesamten Unfälle.

Über den Tagesverlauf gesehen besteht die größte Gefahr in einen Verkehrsunfall verwickelt zu werden zwischen 17:00 und 18:00 Uhr. 234 oder 8,77 % der Unfälle haben sich während dieser Zeitspanne ereignet. Nach 18 Uhr nahm die Unfallgefahr signifikant ab. Eine weitere Spitze der Unfallhäufigkeit konnte zwischen 08:00 und 09:00 Uhr mit 157 oder 5,88 % verzeichnet werden. Festgestellt werden kann, dass die Unfallgefahr im Berufsverkehr deutlich erhöht ist, wobei der morgendliche an den abendlichen Berufsverkehr nicht heranreicht.

Im Zuständigkeitsbereich der Polizeiautobahnstation Südhessen konnte in 2018 im Vergleich zum Vorjahr ein Rückgang von 9,47 % auf 325 Unfälle mit Fahrerflucht verzeichnet werden. Bei 26 Unfällen mit unerlaubtem Entfernen vom Unfallort wurden 34 Menschen verletzt, was einen Rückgang von 27,66 % bedeutet. Die Aufklärungsquote liegt mit 48 % auf einem hohem Niveau.

Wie bereits seit vielen Jahren ist die Hauptunfallursache in nicht ausreichendem Sicherheitsabstand zu sehen. Mit 883 Unfällen konnte zwar ein leichter Rückgang der absoluten Unfallzahlen zu 2017 festgestellt werden, was einem Minus von 4,23 % entspricht. Es wurden hierbei jedoch 13 Menschen mehr als in 2017 verletzt, was einen Anstieg auf 237 Verunglückte bedeutet.

An zweiter Stelle folgen die Fehler beim Nebeneinanderfahren, Vorbeifahren oder dem Überholen, wodurch sich 676 Verkehrsunfälle ereigneten.

Eine weitere Hauptunfallursache ist in überhöhter Geschwindigkeit zu sehen. 275mal liegt die Ursache hierin. Eine immer stärker werdende Rolle spielt in diesem Zusammenhang die Ablenkung des Fahrzeugführers.

Die Anzahl der Verkehrsunfälle bei denen die Fahrzeugführer unter dem Einfluss von Alkohol- und/oder Drogen/Medikamenteneinwirkung standen, blieb im Vergleich zum Jahr 2017 mit 52 Vorfällen konstant.

Bei 28 dieser Verkehrsunfälle wurden Menschen verletzt. Eine Person wurde getötet, im Vergleich zu 3 aus 2017. 6 wurden schwer und 39 leicht verletzt.

Dem gegenüber konnten 509 Folgenlosen Fahrten unter dem Einfluss berauschender Mittel festgestellt und zur Anzeige gebracht werden.

**2.1 Aktuelle Jahresentwicklung**

	2014	2015	2016	2017	2018	Veränderungen zum Vorjahr		Trend
<b>Gesamtunfälle</b>	2.147	2.475	2.748	2.785	2.669	-116	-4,17%	↑
<b>VU mit Personenschaden</b>	370	400	407	411	370	-41	-9,98%	↔
Kategorie 1	7	4	9	10	7	-3	-30,00%	↔↔
Kategorie 2	63	50	64	49	51	2	4,08%	↓
Kategorie 3	300	346	334	352	312	-40	-11,36%	↔↔
<b>Verunglückte Personen</b>	618	654	671	690	621	-69	-10,00%	↔
davon Getötete	7	5	10	12	7	-5	-41,67%	↔↔
davon Schwerverletzte	90	60	95	70	68	-2	-2,86%	↑
davon Leichtverletzte	521	589	566	608	546	-62	-10,20%	↔↔
<b>VU mit Sachschaden</b>	1.777	2.075	2.341	2.374	2.299	-75	-3,16%	↑
Kategorie 4	91	120	204	581	615	34	5,85%	↔
Kategorie 5	1.676	1.945	2.128	1.785	1.676	-109	-6,11%	↔
Kategorie 6	10	10	9	8	8	0	0,00%	↔
<b>Sachschaden in Mio.</b>	15	16	18	21	19	-2	-9,52%	↔

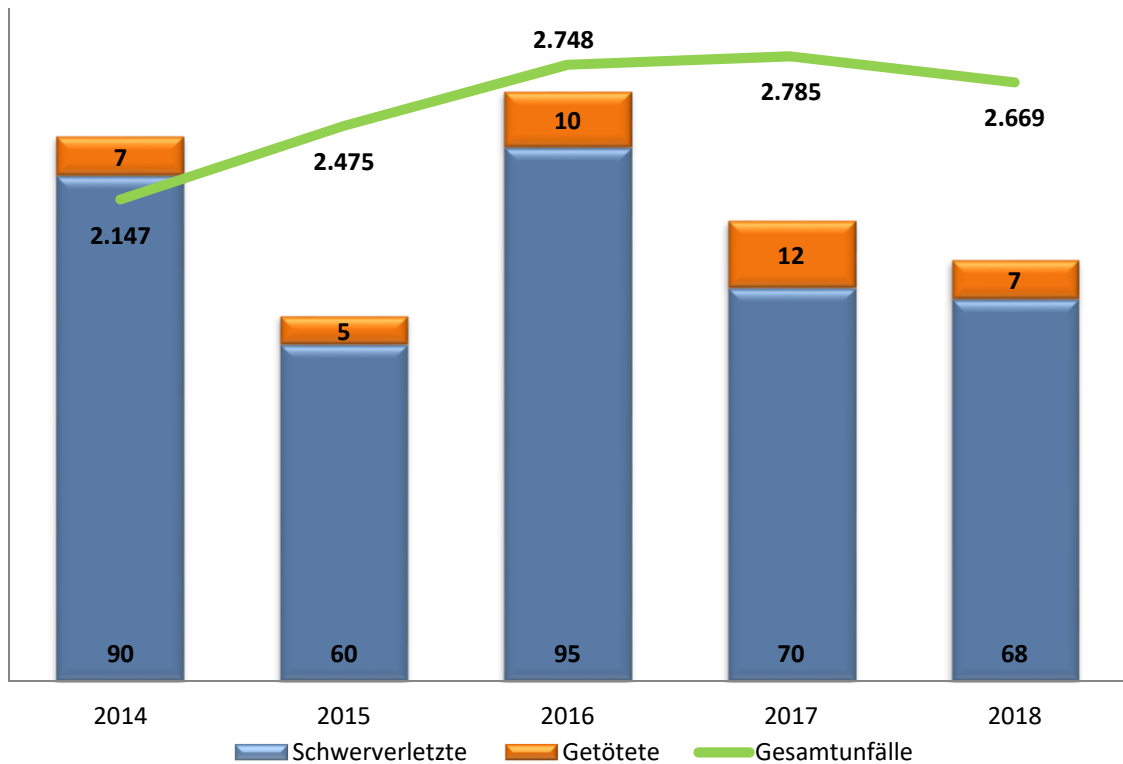


Abb. 1: Langzeitentwicklung der Gesamtunfälle, Verunglückten und Getöteten

**2.2 Unfälle nach Unfalltypen**

	2014	2015	2016	2017	2018	Veränderungen zum Vorjahr		Trend
Typ 1	458	544	614	603	557	-46	-7,63%	è
Typ 2	1	0	2	0	1	1	100,00%	éé
Typ 3	57	73	57	82	78	-4	-4,88%	î
Typ 4	0	1	1	1	0	-1	-100,00%	èè
Typ 5	17	17	44	21	24	3	14,29%	éé
Typ 6	1.119	1.332	1.537	1.590	1.478	-112	-7,04%	è
Typ 7	495	508	493	488	531	43	8,81%	é

**2.3 Unfälle nach Straßenklassen**

	2014	2015	2016	2017	2018	Veränderungen zum Vorjahr		Trend
Autobahnen	2.147	2.475	2.748	2.785	2.669	-116	-4,17%	î
Bundesstraße innerorts	0	0	0	0	0	0	0,00%	è
Bundesstraße außerorts	0	0	0	0	0	0	0,00%	è
Landesstraße innerorts	0	0	0	0	0	0	0,00%	è
Landesstraße außerorts	0	0	0	0	0	0	0,00%	è
Kreisstraße innerorts	0	0	0	0	0	0	0,00%	è
Kreisstraße außerorts	0	0	0	0	0	0	0,00%	è
Sonstige Straße innerorts	0	0	0	0	0	0	0,00%	è
Sonstige Straße außerorts	0	0	0	0	0	0	0,00%	è

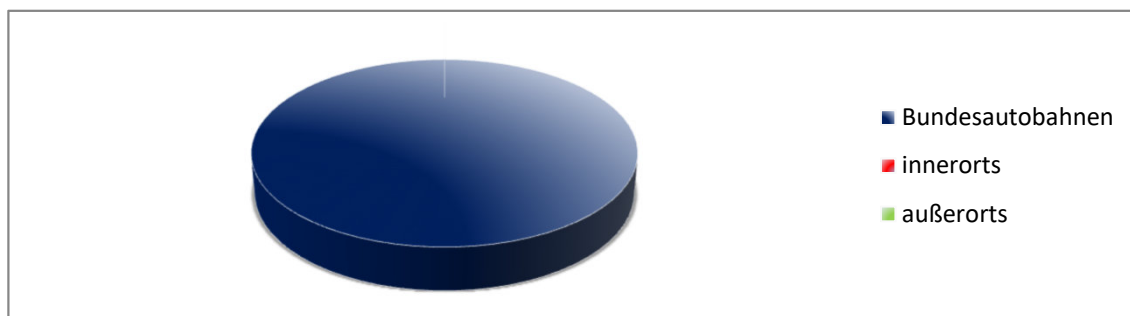


Abb. 2: Verteilung der Unfälle 2018 nach klassifizierten und nicht klassifizierten Straßen

**2.3.1 Getötete Personen**

	2014	2015	2016	2017	2018	Veränderungen zum Vorjahr		Trend
Autobahnen	7	5	10	12	7	-5	-41,67%	êê
Bundesstraße innerorts	0	0	0	0	0	0	0,00%	è
Bundesstraße außerorts	0	0	0	0	0	0	0,00%	è
Landesstraße innerorts	0	0	0	0	0	0	0,00%	è
Landesstraße außerorts	0	0	0	0	0	0	0,00%	è
Kreisstraße innerorts	0	0	0	0	0	0	0,00%	è
Kreisstraße außerorts	0	0	0	0	0	0	0,00%	è
Sonstige Straße innerorts	0	0	0	0	0	0	0,00%	è
Sonstige Straße außerorts	0	0	0	0	0	0	0,00%	è
Summe	7	5	10	12	7	-5	-41,67%	êê

**2.3.2 Schwerverletzte Personen**

	2014	2015	2016	2017	2018	Veränderungen zum Vorjahr		Trend
Autobahnen	90	60	95	70	68	-2	-2,86%	î
Bundesstraße innerorts	0	0	0	0	0	0	0,00%	è
Bundesstraße außerorts	0	0	0	0	0	0	0,00%	è
Landesstraße innerorts	0	0	0	0	0	0	0,00%	è
Landesstraße außerorts	0	0	0	0	0	0	0,00%	è
Kreisstraße innerorts	0	0	0	0	0	0	0,00%	è
Kreisstraße außerorts	0	0	0	0	0	0	0,00%	è
Sonstige Straße innerorts	0	0	0	0	0	0	0,00%	è
Sonstige Straße außerorts	0	0	0	0	0	0	0,00%	è
Summe	90	60	95	70	68	-2	-2,86%	î

**2.4 Unfälle mit Personenschaden nach Zeiten**

**2.4.1 Verkehrsunfälle nach Monaten**

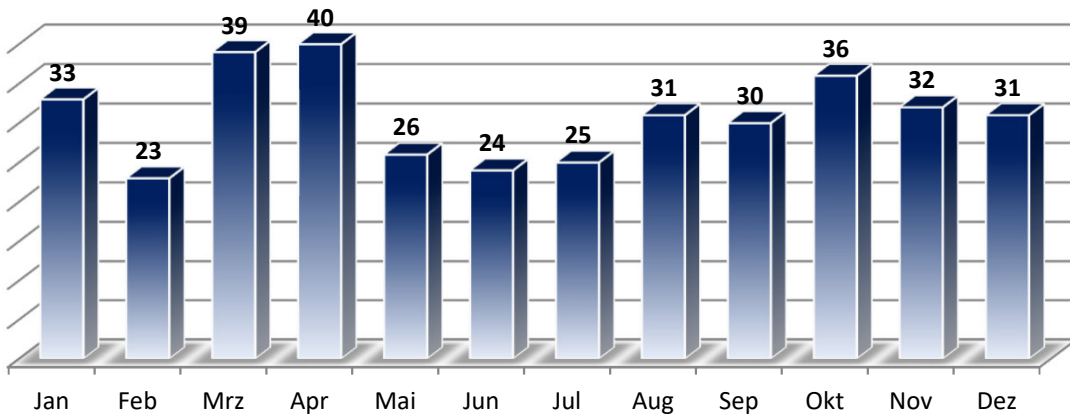


Abb. 3: Verteilung der Unfälle 2018 nach Monaten

**2.4.2 Verkehrsunfälle nach Tagen**

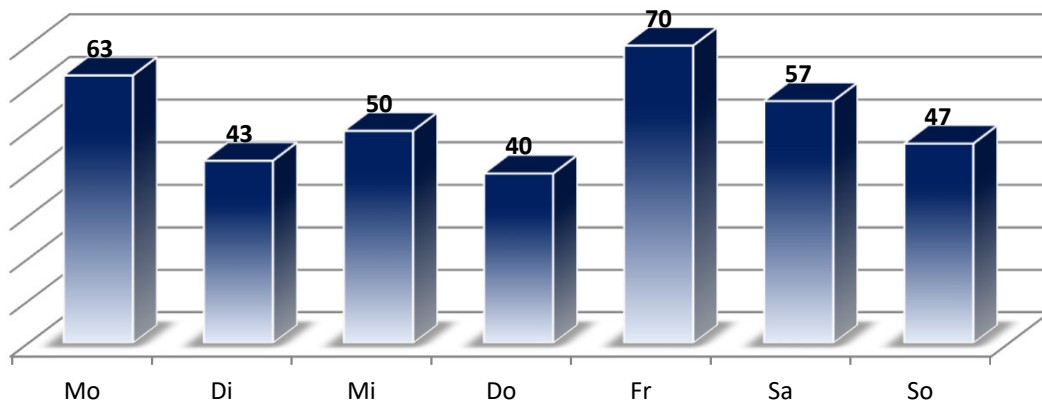


Abb. 4: Verteilung der Unfälle 2018 nach Tagen

**2.4.3 Verkehrsunfälle im Tagesverlauf**

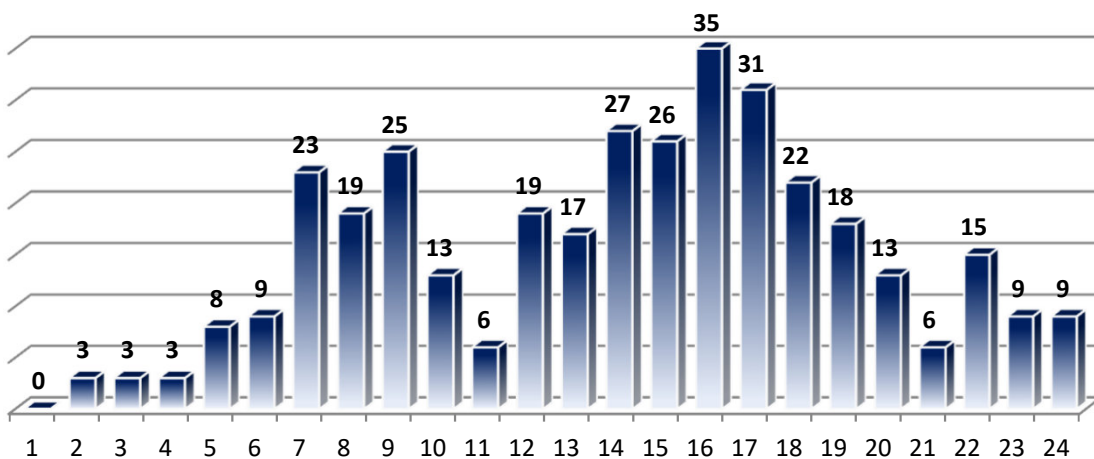


Abb. 5: Verteilung der Unfälle 2018 im Tagesverlauf



2.5 Verkehrsunfallfluchten

	2014	2015	2016	2017	2018	Veränderungen zum Vorjahr		Trend
<b>Gesamtunfälle</b>	277	313	326	359	325	-34	-9,47%	è
davon mit Sachschaden	250	291	292	328	299	-29	-8,84%	è
davon mit Personenschaden	27	22	34	31	26	-5	-16,13%	èè
<b>Verunglückte Personen</b>	51	27	48	47	34	-13	-27,66%	èèè
davon Getötete	1	0	0	0	0	0	0,00%	è
davon Schwerverletzte	9	2	5	3	4	1	33,33%	éé
davon Leichtverletzte	41	25	43	44	30	-14	-31,82%	èè
<b>Aufklärungsquote in %</b>	49%	55%	51%	48%	48%			è

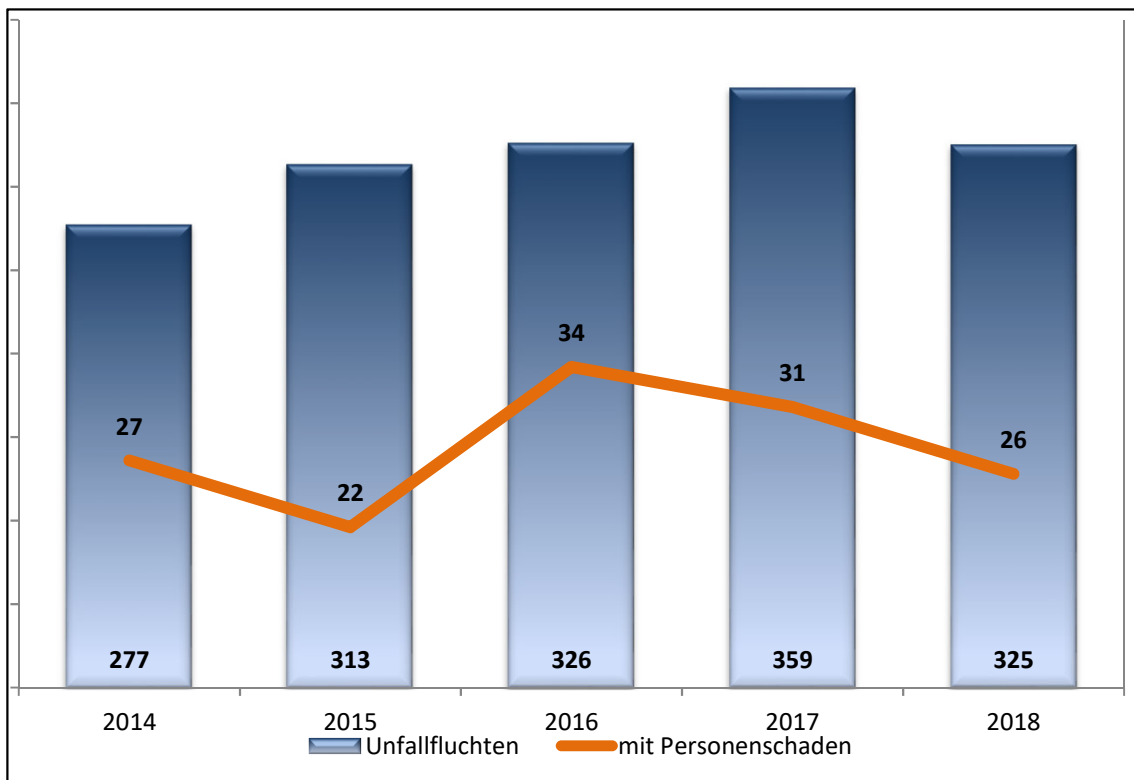


Abb. 7 Entwicklung der Unfallfluchten

**2.6 Risikogruppen**

**2.6.1 Kinder**

0 - 13 Jahre	Unfallbeteiligte (Fahrer und verletzte Mitfahrer von)						Fußgänger
	Mofa	Krad	Lkw	Pkw	Fahrrad	Andere	
<b>Anzahl der Unfälle</b>	0	0	0	18	0	0	0
davon Schulwegunfälle	0	0	0	0	0	0	0
<b>Verunglückte</b>	0	0	0	26	0	0	0
davon Getötete	0	0	0	0	0	0	0
davon Schwerverletzte	0	0	0	0	0	0	0
davon Leichtverletzte	0	0	0	26	0	0	0
<b>männlich</b>	0	0	0	15	0	0	0
<b>weiblich</b>	0	0	0	11	0	0	0

0 - 13 Jahre	2017	2018	Veränderungen zum Vorjahr		Trend
<b>Gesamtunfälle</b>	19	18	-1	-5,26%	↔
davon Schulwegunfälle	0	0	0	0,00%	↔
<b>Verunglückte</b>	25	26	1	4,00%	↗
davon Getötete	0	0	0	0,00%	↔
davon Schwerverletzte	4	0	-4	-100,00%	↘↘
davon Leichtverletzte	21	26	5	23,81%	↗↗
<b>männlich</b>	10	15	5	50,00%	↗↗
<b>weiblich</b>	15	11	-4	-26,67%	↘↘

## 2.6.2 Jugendliche

14 - 17 Jahre	Unfallbeteiligte (Fahrer und verletzte Mitfahrer von)						Fußgänger
	Mofa	Krad	Lkw	Pkw	Fahrrad	Andere	
<b>Anzahl der Unfälle</b>	1	2	0	12	0	0	0
<b>Verunglückte</b>	0	1	0	8	0	0	0
davon Getötete	0	0	0	0	0	0	0
davon Schwerverletzte	0	1	0	1	0	0	0
davon Leichtverletzte	0	0	0	7	0	0	0
<b>männlich</b>	0	1	0	4	0	0	0
<b>weiblich</b>	0	0	0	4	0	0	0

14 - 17 Jahre	2017	2018	Veränderungen zum Vorjahr		Trend
<b>Gesamtunfälle</b>	11	15	4	36,36%	éé
<b>Verunglückte</b>	12	9	-3	-25,00%	êê
davon Getötete	0	0	0	0,00%	è
davon Schwerverletzte	1	2	1	100,00%	éé
davon Leichtverletzte	11	7	-4	-36,36%	êê
<b>männlich</b>	2	5	3	150,00%	éé
<b>weiblich</b>	10	4	-6	-60,00%	êê

**2.6.3 Junge Fahrer**

18 -24 Jahre	Unfallbeteiligte (Fahrer und verletzte Mitfahrer von)						Fußgänger
	Mofa	Krad	Lkw	Pkw	Fahrrad	Andere	
<b>Anzahl der Unfälle</b>	0	3	44	538	0	4	0
<b>Verunglückte</b>	0	2	5	85	0	0	0
davon Getötete	0	0	0	0	0	0	0
davon Schwerverletzte	0	1	2	3	0	0	0
davon Leichtverletzte	0	1	3	82	0	0	0
<b>männlich</b>	0	2	3	45	0	0	0
<b>weiblich</b>	0	0	2	40	0	0	0

18 - 24 Jahre	2017	2018	Veränderungen zum Vorjahr		Trend
<b>Gesamtunfälle</b>	617	587	-30	-4,86%	↑
<b>Verunglückte</b>	126	92	-34	-26,98%	↔↔
davon Getötete	3	0	-3	-100,00%	↔↔
davon Schwerverletzte	11	6	-5	-45,45%	↔↔
davon Leichtverletzte	112	86	-26	-23,21%	↔↔
<b>männlich</b>	60	50	-10	-16,67%	↔↔
<b>weiblich</b>	66	42	-24	-36,36%	↔↔

## 2.6.4 Altergruppe 65 - 74

65 - 74 Jahre	Unfallbeteiligte (Fahrer und verletzte Mitfahrer von)						Fußgänger
	Mofa	Krad	Lkw	Pkw	Fahrrad	Andere	
<b>Anzahl der Unfälle</b>	0	0	32	176	0	1	0
<b>Verunglückte</b>	0	0	0	23	0	0	0
davon Getötete	0	0	0	0	0	0	0
davon Schwerverletzte	0	0	0	2	0	0	0
davon Leichtverletzte	0	0	0	21	0	0	0
<b>männlich</b>	0	0	0	10	0	0	0
<b>weiblich</b>	0	0	0	13	0	0	0

65 - 74 Jahre	2017	2018	Veränderungen zum Vorjahr		Trend
<b>Gesamtunfälle</b>	218	206	-12	-5,50%	↔
<b>Verunglückte</b>	23	23	0	0,00%	↔
davon Getötete	0	0	0	0,00%	↔
davon Schwerverletzte	2	2	0	0,00%	↔
davon Leichtverletzte	21	21	0	0,00%	↔
<b>männlich</b>	15	10	-5	-33,33%	↔↔
<b>weiblich</b>	8	13	5	62,50%	↔↔

2.6.5 Altersgruppe 75plus

75 Jahre und älter	Unfallbeteiligte (Fahrer und verletzte Mitfahrer von)						Fußgänger
	Mofa	Krad	Lkw	Pkw	Fahrrad	Andere	
Anzahl der Unfälle	0	1	3	89	0	0	0
Verunglückte	0	1	0	13	0	0	0
davon Getötete	0	0	0	1	0	0	0
davon Schwerverletzte	0	0	0	6	0	0	0
davon Leichtverletzte	0	1	0	6	0	0	0
männlich	0	1	0	6	0	0	0
weiblich	0	0	0	7	0	0	0

75 Jahre und älter	2017	2018	Veränderungen zum Vorjahr		Trend
Gesamtunfälle	88	93	5	5,68%	↗
Verunglückte	15	14	-1	-6,67%	↘
davon Getötete	1	1	0	0,00%	↔
davon Schwerverletzte	3	6	3	100,00%	↗↗
davon Leichtverletzte	11	7	-4	-36,36%	↘↘
männlich	7	7	0	0,00%	↔
weiblich	8	7	-1	-12,50%	↘↘

## 2.7 Verkehrsbeteiligungen

## 2.7.1 Fußgänger (VBet Fsg [81, 82, 83, 84, 93])

	unter 14 Jahre	14 - 17 Jahre	18 - 24 Jahre	25 - 64 Jahre	65 - 74 Jahre	75 Jahre und älter	ohne Alters- angabe
<b>Anzahl der Unfälle</b>	0	0	0	4	0	0	2
<b>Verunglückte</b>	0	0	0	3	0	0	0
davon Getötete	0	0	0	1	0	0	0
davon Schwerverletzte	0	0	0	1	0	0	0
davon Leichtverletzte	0	0	0	1	0	0	0
<b>männlich</b>	0	0	0	2	0	0	0
<b>weiblich</b>	0	0	0	1	0	0	0
<b>Unfallursachen (Klammerwerte)</b>							
Verkehrstüchtigkeit (01 - 04)	0	0	0	1	0	0	0
Falsches Verhalten der Fußgänger (60 - 69)	0	0	0	3	0	0	2
Sonstige	0	0	0	0	0	0	0

	Gesamt 2017	Gesamt 2018	Veränderungen zum Vorjahr		Trend
<b>Gesamtunfälle</b>	3	6	3	100,00%	é é
<b>Verunglückte</b>	0	3	3	100,00%	é é
davon Getötete	0	1	1	100,00%	é é
davon Schwerverletzte	0	1	1	100,00%	é é
davon Leichtverletzte	0	1	1	100,00%	é é
<b>männlich</b>	0	2	2	100,00%	é é
<b>weiblich</b>	0	1	1	100,00%	é é
<b>Unfallursachen (Klammerwerte)</b>					
Verkehrstüchtigkeit (01 - 04)	1	1	0	0,00%	è
Falsches Verhalten der Fußgänger (60 - 69)	0	5	5	100,00%	é é
Sonstige	0	0	0	0,00%	è

## 2.7.2 Fahrräder (VBet Fahrr[71])

	unter 14 Jahre	14 - 17 Jahre	18 - 24 Jahre	25 - 64 Jahre	65 - 74 Jahre	75 Jahre und älter	ohne Alters- angabe
<b>Anzahl der Unfälle</b>	0	0	0	0	0	0	0
<b>Verunglückte</b>	0	0	0	0	0	0	0
davon Getötete	0	0	0	0	0	0	0
davon Schwerverletzte	0	0	0	0	0	0	0
davon Leichtverletzte	0	0	0	0	0	0	0
<b>männlich</b>	0	0	0	0	0	0	0
<b>weiblich</b>	0	0	0	0	0	0	0
<b>Unfallursachen (Klammerwerte)</b>							
Verkehrstüchtigkeit (01 - 04)	0	0	0	0	0	0	0
Falsche Fahrbahnbenutzung (08 - 11)	0	0	0	0	0	0	0
Geschwindigkeit (12 - 13)	0	0	0	0	0	0	0
Abstand (14 - 15)	0	0	0	0	0	0	0
Überholen (16 - 23)	0	0	0	0	0	0	0
Vorfahrt, Vorrang (27 - 33)	0	0	0	0	0	0	0
Abbiegen (34 - 35)	0	0	0	0	0	0	0
Technische Mängel (50 - 55)	0	0	0	0	0	0	0
Sonstige	0	0	0	0	0	0	0

	Gesamt 2017	Gesamt 2018	Veränderungen zum Vorjahr		Trend
<b>Gesamtunfälle</b>	0	0	0	0,00%	è
<b>Verunglückte</b>	0	0	0	0,00%	è
davon Getötete	0	0	0	0,00%	è
davon Schwerverletzte	0	0	0	0,00%	è
davon Leichtverletzte	0	0	0	0,00%	è
<b>männlich</b>	0	0	0	0,00%	è
<b>weiblich</b>	0	0	0	0,00%	è
<b>Unfallursachen (Klammerwerte)</b>					
Verkehrstüchtigkeit (01 - 04)	0	0	0	0,00%	è
Falsche Fahrbahnbenutzung (08 - 11)	0	0	0	0,00%	è
Geschwindigkeit (12 - 13)	0	0	0	0,00%	è
Abstand (14 - 15)	0	0	0	0,00%	è
Überholen (16 - 23)	0	0	0	0,00%	è
Vorfahrt, Vorrang (27 - 33)	0	0	0	0,00%	è
Abbiegen (34 -35)	0	0	0	0,00%	è
Technische Mängel (50 - 55)	0	0	0	0,00%	è
Sonstige	0	0	0	0,00%	è



## 2.7.3 Pedelecs (VBet Fahrr[72])

	unter 14 Jahre	14 - 17 Jahre	18 - 24 Jahre	25 - 64 Jahre	65 - 74 Jahre	75 Jahre und älter	ohne Alters- angabe
<b>Anzahl der Unfälle</b>	0	0	0	0	0	0	0
<b>Verunglückte</b>	0	0	0	0	0	0	0
davon Getötete	0	0	0	0	0	0	0
davon Schwerverletzte	0	0	0	0	0	0	0
davon Leichtverletzte	0	0	0	0	0	0	0
<b>männlich</b>	0	0	0	0	0	0	0
<b>weiblich</b>	0	0	0	0	0	0	0
<b>Unfallursachen (Klammerwerte)</b>							
Verkehrstüchtigkeit (01 - 04)	0	0	0	0	0	0	0
Falsche Fahrbahnbenutzung (08 - 11)	0	0	0	0	0	0	0
Geschwindigkeit (12 - 13)	0	0	0	0	0	0	0
Abstand (14 - 15)	0	0	0	0	0	0	0
Überholen (16 - 23)	0	0	0	0	0	0	0
Vorfahrt, Vorrang (27 - 33)	0	0	0	0	0	0	0
Abbiegen (34 - 35)	0	0	0	0	0	0	0
Technische Mängel (50 - 55)	0	0	0	0	0	0	0
Sonstige	0	0	0	0	0	0	0

	Gesamt 2017	Gesamt 2018	Veränderungen zum Vorjahr		Trend
<b>Gesamtunfälle</b>	0	0	0	0,00%	è
<b>Verunglückte</b>	0	0	0	0,00%	è
davon Getötete	0	0	0	0,00%	è
davon Schwerverletzte	0	0	0	0,00%	è
davon Leichtverletzte	0	0	0	0,00%	è
<b>männlich</b>	0	0	0	0,00%	è
<b>weiblich</b>	0	0	0	0,00%	è
<b>Unfallursachen (Klammerwerte)</b>					
Verkehrstüchtigkeit (01 - 04)	0	0	0	0,00%	è
Falsche Fahrbahnbenutzung (08 - 11)	0	0	0	0,00%	è
Geschwindigkeit (12 - 13)	0	0	0	0,00%	è
Abstand (14 - 15)	0	0	0	0,00%	è
Überholen (16 - 23)	0	0	0	0,00%	è
Vorfahrt, Vorrang (27 - 33)	0	0	0	0,00%	è
Abbiegen (34 - 35)	0	0	0	0,00%	è
Technische Mängel (50 - 55)	0	0	0	0,00%	è
Sonstige	0	0	0	0,00%	è

## 2.7.4 Motorisierte Zweiräder (VBet MotZwei [1, 2, 3, 11, 12, 15])

	unter 14 Jahre	14 - 17 Jahre	18 - 24 Jahre	25 - 64 Jahre	65 - 74 Jahre	75 Jahre und älter	ohne Alters- angabe
<b>Anzahl der Unfälle</b>	0	3	3	21	0	1	0
<b>Verunglückte</b>	0	1	2	16	0	1	0
davon Getötete	0	0	0	2	0	0	0
davon Schwerverletzte	0	1	1	4	0	0	0
davon Leichtverletzte	0	0	1	10	0	1	0
<b>männlich</b>	0	1	2	15	0	1	0
<b>weiblich</b>	0	0	0	1	0	0	0
<b>Unfallursachen (Klammerwerte)</b>							
Verkehrstüchtigkeit (01 - 04)	0	0	0	1	0	0	0
Geschwindigkeit (12 - 13)	0	2	0	3	0	0	0
Abstand (14 - 15)	0	0	1	2	0	0	0
Überholen (16 - 23)	0	0	0	1	0	0	0
Vorfahrt, Vorrang (27 - 33)	0	0	0	0	0	0	0
Abbiegen (34 - 35)	0	0	0	0	0	0	0
Wenden/Rückwärts-/Ein-, Anfahren (36-37)	0	0	0	0	0	0	0
Technische Mängel (50 - 55)	0	0	0	2	0	0	0
Sonstige	0	1	1	4	0	0	0

	Gesamt 2017	Gesamt 2018	Veränderungen zum Vorjahr		Trend
<b>Gesamtunfälle</b>	23	28	5	21,74%	é é
<b>Verunglückte</b>	9	20	11	122,22%	é é
davon Getötete	1	2	1	100,00%	é é
davon Schwerverletzte	2	6	4	200,00%	é é
davon Leichtverletzte	6	12	6	100,00%	é é
<b>männlich</b>	8	19	11	137,50%	é é
<b>weiblich</b>	1	1	0	0,00%	è
<b>Unfallursachen (Klammerwerte)</b>					
Verkehrstüchtigkeit (01 - 04)	0	1	1	100,00%	é é
Geschwindigkeit (12 - 13)	1	5	4	400,00%	é é
Abstand (14 - 15)	4	3	-1	-25,00%	è è
Überholen (16 - 23)	2	1	-1	-50,00%	è è
Vorfahrt, Vorrang (27 - 33)	0	0	0	0,00%	è
Abbiegen (34 - 35)	0	0	0	0,00%	è
Wenden/Rückwärts-/Ein-, Anfahren (36-37)	0	0	0	0,00%	è
Technische Mängel (50 - 55)	0	2	2	100,00%	é é
Sonstige	9	6	-3	-33,33%	è è

## 2.7.4.1 Mofa und FmH (VBet MotZwei [1, 2])

	unter 14 Jahre	14 - 17 Jahre	18 - 24 Jahre	25 - 64 Jahre	65 - 74 Jahre	75 Jahre und älter	ohne Alters- angabe
<b>Anzahl der Unfälle</b>	0	1	0	0	0	0	0
<b>Verunglückte</b>	0	0	0	0	0	0	0
davon Getötete	0	0	0	0	0	0	0
davon Schwerverletzte	0	0	0	0	0	0	0
davon Leichtverletzte	0	0	0	0	0	0	0
<b>männlich</b>	0	0	0	0	0	0	0
<b>weiblich</b>	0	0	0	0	0	0	0
<b>Unfallursachen (Klammerwerte)</b>							
Verkehrstüchtigkeit (01 - 04)	0	0	0	0	0	0	0
Geschwindigkeit (12 - 13)	0	0	0	0	0	0	0
Abstand (14 - 15)	0	0	0	0	0	0	0
Überholen (16 - 23)	0	0	0	0	0	0	0
Vorfahrt, Vorrang (27 - 33)	0	0	0	0	0	0	0
Abbiegen (34 - 35)	0	0	0	0	0	0	0
Wenden/Rückwärts-/Ein-, Anfahren (36-37)	0	0	0	0	0	0	0
Technische Mängel (50 - 55)	0	0	0	0	0	0	0
Sonstige	0	1	0	0	0	0	0

	Gesamt 2017	Gesamt 2018	Veränderungen zum Vorjahr		Trend
<b>Gesamtunfälle</b>	0	1	1	100,00%	éé
<b>Verunglückte</b>	0	0	0	0,00%	è
davon Getötete	0	0	0	0,00%	è
davon Schwerverletzte	0	0	0	0,00%	è
davon Leichtverletzte	0	0	0	0,00%	è
<b>männlich</b>	0	0	0	0,00%	è
<b>weiblich</b>	0	0	0	0,00%	è
<b>Unfallursachen (Klammerwerte)</b>					
Verkehrstüchtigkeit (01 - 04)	0	0	0	0,00%	è
Geschwindigkeit (12 - 13)	0	0	0	0,00%	è
Abstand (14 - 15)	0	0	0	0,00%	è
Überholen (16 - 23)	0	0	0	0,00%	è
Vorfahrt, Vorrang (27 - 33)	0	0	0	0,00%	è
Abbiegen (34 -35)	0	0	0	0,00%	è
Wenden/Rückwärts-/Ein-, Anfahren (36-37)	0	0	0	0,00%	è
Technische Mängel (50 - 55)	0	0	0	0,00%	è
Sonstige	0	1	1	100,00%	éé

## 2.7.4.2 E-Bikes (VBet MotZwei [3])

	unter 14 Jahre	14 - 17 Jahre	18 - 24 Jahre	25 - 64 Jahre	65 - 74 Jahre	75 Jahre und älter	ohne Alters- angabe
<b>Anzahl der Unfälle</b>	0	0	0	0	0	0	0
<b>Verunglückte</b>	0	0	0	0	0	0	0
davon Getötete	0	0	0	0	0	0	0
davon Schwerverletzte	0	0	0	0	0	0	0
davon Leichtverletzte	0	0	0	0	0	0	0
<b>männlich</b>	0	0	0	0	0	0	0
<b>weiblich</b>	0	0	0	0	0	0	0
<b>Unfallursachen (Klammerwerte)</b>							
Verkehrstüchtigkeit (01 - 04)	0	0	0	0	0	0	0
Geschwindigkeit (12 - 13)	0	0	0	0	0	0	0
Abstand (14 - 15)	0	0	0	0	0	0	0
Überholen (16 - 23)	0	0	0	0	0	0	0
Vorfahrt, Vorrang (27 - 33)	0	0	0	0	0	0	0
Abbiegen (34 -35)	0	0	0	0	0	0	0
Wenden/Rückwärts-/Ein-, Anfahren (36-37)	0	0	0	0	0	0	0
Technische Mängel (50 - 55)	0	0	0	0	0	0	0
Sonstige	0	0	0	0	0	0	0

	Gesamt 2017	Gesamt 2018	Veränderungen zum Vorjahr		Trend
<b>Gesamtunfälle</b>	0	0	0	0,00%	è
<b>Verunglückte</b>	0	0	0	0,00%	è
davon Getötete	0	0	0	0,00%	è
davon Schwerverletzte	0	0	0	0,00%	è
davon Leichtverletzte	0	0	0	0,00%	è
<b>männlich</b>	0	0	0	0,00%	è
<b>weiblich</b>	0	0	0	0,00%	è
<b>Unfallursachen (Klammerwerte)</b>					
Verkehrstüchtigkeit (01 - 04)	0	0	0	0,00%	è
Geschwindigkeit (12 - 13)	0	0	0	0,00%	è
Abstand (14 - 15)	0	0	0	0,00%	è
Überholen (16 - 23)	0	0	0	0,00%	è
Vorfahrt, Vorrang (27 - 33)	0	0	0	0,00%	è
Abbiegen (34 - 35)	0	0	0	0,00%	è
Wenden/Rückwärts-/Ein-, Anfahren (36-37)	0	0	0	0,00%	è
Technische Mängel (50 - 55)	0	0	0	0,00%	è
Sonstige	0	0	0	0,00%	è

**2.7.4.3 Motorisierte Zweiräder bis 125<sup>3</sup> (VBet MotZwei [12])**

	unter 14 Jahre	14 - 17 Jahre	18 - 24 Jahre	25 - 64 Jahre	65 - 74 Jahre	75 Jahre und älter	ohne Alters- angabe
<b>Anzahl der Unfälle</b>	0	1	1	0	0	0	0
<b>Verunglückte</b>	0	1	0	0	0	0	0
davon Getötete	0	0	0	0	0	0	0
davon Schwerverletzte	0	1	0	0	0	0	0
davon Leichtverletzte	0	0	0	0	0	0	0
<b>männlich</b>	0	1	0	0	0	0	0
<b>weiblich</b>	0	0	0	0	0	0	0
<b>Unfallursachen (Klammerwerte)</b>							
Verkehrstüchtigkeit (01 - 04)	0	0	0	0	0	0	0
Geschwindigkeit (12 - 13)	0	1	0	0	0	0	0
Abstand (14 - 15)	0	0	0	0	0	0	0
Überholen (16 - 23)	0	0	0	0	0	0	0
Vorfahrt, Vorrang (27 - 33)	0	0	0	0	0	0	0
Abbiegen (34 - 35)	0	0	0	0	0	0	0
Wenden/Rückwärts-/Ein-, Anfahren (36-37)	0	0	0	0	0	0	0
Technische Mängel (50 - 55)	0	0	0	0	0	0	0
Sonstige	0	0	0	0	0	0	0

	Gesamt 2017	Gesamt 2018	Veränderungen zum Vorjahr		Trend
<b>Gesamtunfälle</b>	2	2	0	0,00%	è
<b>Verunglückte</b>	1	1	0	0,00%	è
davon Getötete	0	0	0	0,00%	è
davon Schwerverletzte	1	1	0	0,00%	è
davon Leichtverletzte	0	0	0	0,00%	è
<b>männlich</b>	1	1	0	0,00%	è
<b>weiblich</b>	0	0	0	0,00%	è
<b>Unfallursachen (Klammerwerte)</b>					
Verkehrstüchtigkeit (01 - 04)	0	0	0	0,00%	è
Geschwindigkeit (12 - 13)	0	1	1	100,00%	éé
Abstand (14 - 15)	0	0	0	0,00%	è
Überholen (16 - 23)	0	0	0	0,00%	è
Vorfahrt, Vorrang (27 - 33)	0	0	0	0,00%	è
Abbiegen (34 - 35)	0	0	0	0,00%	è
Wenden/Rückwärts-/Ein-, Anfahren (36-37)	0	0	0	0,00%	è
Technische Mängel (50 - 55)	0	0	0	0,00%	è
Sonstige	1	0	-1	-100,00%	éé

2.7.4.4 Motorisierte Zweiräder über 125<sup>3</sup> (VBet MotZwei [11, 15])

	unter 14 Jahre	14 - 17 Jahre	18 - 24 Jahre	25 - 64 Jahre	65 - 74 Jahre	75 Jahre und älter	ohne Alters- angabe
<b>Anzahl der Unfälle</b>	0	1	2	21	0	1	0
<b>Verunglückte</b>	0	0	2	16	0	1	0
davon Getötete	0	0	0	2	0	0	0
davon Schwerverletzte	0	0	1	4	0	0	0
davon Leichtverletzte	0	0	1	10	0	1	0
<b>männlich</b>	0	0	2	15	0	1	0
<b>weiblich</b>	0	0	0	1	0	0	0
<b>Unfallursachen (Klammerwerte)</b>							
Verkehrstüchtigkeit (01 - 04)	0	0	0	1	0	0	0
Geschwindigkeit (12 - 13)	0	1	0	3	0	0	0
Abstand (14 - 15)	0	0	1	2	0	0	0
Überholen (16 - 23)	0	0	0	1	0	0	0
Vorfahrt, Vorrang (27 - 33)	0	0	0	0	0	0	0
Abbiegen (34 - 35)	0	0	0	0	0	0	0
Wenden/Rückwärts-/Ein-, Anfahren (36-37)	0	0	0	0	0	0	0
Technische Mängel (50 - 55)	0	0	0	2	0	0	0
Sonstige	0	0	1	4	0	0	0

	Gesamt 2017	Gesamt 2018	Veränderungen zum Vorjahr		Trend
<b>Gesamtunfälle</b>	21	25	4	19,05%	éé
<b>Verunglückte</b>	8	19	11	137,50%	éé
davon Getötete	1	2	1	100,00%	éé
davon Schwerverletzte	1	5	4	400,00%	éé
davon Leichtverletzte	6	12	6	100,00%	éé
<b>männlich</b>	7	18	11	157,14%	éé
<b>weiblich</b>	1	1	0	0,00%	è
<b>Unfallursachen (Klammerwerte)</b>					
Verkehrstüchtigkeit (01 - 04)	0	1	1	100,00%	éé
Geschwindigkeit (12 - 13)	1	4	3	300,00%	éé
Abstand (14 - 15)	4	3	-1	-25,00%	èè
Überholen (16 - 23)	2	1	-1	-50,00%	èè
Vorfahrt, Vorrang (27 - 33)	0	0	0	0,00%	è
Abbiegen (34 - 35)	0	0	0	0,00%	è
Wenden/Rückwärts-/Ein-, Anfahren (36-37)	0	0	0	0,00%	è
Technische Mängel (50 - 55)	0	2	2	100,00%	éé
Sonstige	8	5	-3	-37,50%	èè

## 2.7.5 Pkw (VBet Pkw [13, 21, 22])

	unter 14 Jahre	14 - 17 Jahre	18 - 24 Jahre	25 - 64 Jahre	65 - 74 Jahre	75 Jahre und älter	ohne Alters- angabe
<b>Anzahl der Unfälle</b>	18	12	538	2.051	176	89	60
<b>Verunglückte</b>	26	8	85	396	23	13	0
davon Getötete	0	0	0	2	0	1	0
davon Schwerverletzte	0	1	3	37	2	6	0
davon Leichtverletzte	26	7	82	357	21	6	0
<b>männlich</b>	15	4	45	242	10	6	0
<b>weiblich</b>	11	4	40	154	13	7	0
<b>Unfallursachen (Klammerwerte)</b>							
Verkehrstüchtigkeit (01 - 04)	0	0	19	56	2	2	0
Geschwindigkeit (12 - 13)	1	0	69	170	11	5	0
Abstand (14 - 15)	0	7	163	568	31	16	0
Überholen (16 - 23)	0	4	22	47	7	2	0
Vorfahrt, Vorrang (27 - 33)	0	0	11	65	5	3	0
Abbiegen (34 - 35)	0	0	0	2	0	0	0
Wenden/Rückwärts-/Ein-, Anfahren (36-37)	0	0	3	18	1	1	0
Technische Mängel (50 - 55)	0	0	6	29	3	1	0
Sonstige	3	0	101	498	46	34	0

	Gesamt 2017	Gesamt 2018	Veränderungen zum Vorjahr		Trend
<b>Gesamtunfälle</b>	2.568	2.410	-158	-6,15%	↔
<b>Verunglückte</b>	643	551	-92	-14,31%	↔↔
davon Getötete	10	3	-7	-70,00%	↔↔
davon Schwerverletzte	59	49	-10	-16,95%	↔↔
davon Leichtverletzte	574	499	-75	-13,07%	↔↔
<b>männlich</b>	355	322	-33	-9,30%	↔
<b>weiblich</b>	288	229	-59	-20,49%	↔↔
<b>Unfallursachen (Klammerwerte)</b>					
Verkehrstüchtigkeit (01 - 04)	67	79	12	17,91%	↗↗
Geschwindigkeit (12 - 13)	360	256	-104	-28,89%	↔↔
Abstand (14 - 15)	817	785	-32	-3,92%	↕
Überholen (16 - 23)	101	82	-19	-18,81%	↔↔
Vorfahrt, Vorrang (27 - 33)	80	84	4	5,00%	↕
Abbiegen (34 - 35)	0	2	2	100,00%	↗↗
Wenden/Rückwärts-/Ein-, Anfahren (36-37)	26	23	-3	-11,54%	↔↔
Technische Mängel (50 - 55)	44	39	-5	-11,36%	↔↔
Sonstige	728	682	-46	-6,32%	↔

## 2.7.6 Lkw (VBet Lkw [40, 41, 42, 43, 44, 45, 46, 48, 51, 52, 57, 58])

	unter 14 Jahre	14 - 17 Jahre	18 - 24 Jahre	25 - 64 Jahre	65 - 74 Jahre	75 Jahre und älter	ohne Alters- angabe
<b>Anzahl der Unfälle</b>	0	0	44	776	32	3	43
<b>Verunglückte</b>	0	0	5	41	0	0	0
davon Getötete	0	0	0	1	0	0	0
davon Schwerverletzte	0	0	2	9	0	0	0
davon Leichtverletzte	0	0	3	31	0	0	0
<b>männlich</b>	0	0	3	39	0	0	0
<b>weiblich</b>	0	0	2	2	0	0	0
<b>Unfallursachen (Klammerwerte)</b>							
Verkehrstüchtigkeit (01 - 04)	0	0	1	7	0	0	0
Geschwindigkeit (12 - 13)	0	0	0	9	2	0	0
Abstand (14 - 15)	0	2	9	83	4	0	0
Überholen (16 - 23)	0	0	1	12	0	0	0
Vorfahrt, Vorrang (27 - 33)	0	0	0	9	2	1	0
Abbiegen (34 - 35)	0	0	0	0	0	0	0
Wenden/Rückwärts-/Ein-, Anfahren (36-37)	0	0	2	35	2	0	0
Technische Mängel (50 - 55)	0	0	1	43	1	0	0
Sonstige	1	0	17	355	10	1	0

	Gesamt 2017	Gesamt 2018	Veränderungen zum Vorjahr		Trend
<b>Gesamtunfälle</b>	872	860	-12	-1,38%	↑
<b>Verunglückte</b>	33	46	13	39,39%	éé
davon Getötete	1	1	0	0,00%	è
davon Schwerverletzte	8	11	3	37,50%	éé
davon Leichtverletzte	24	34	10	41,67%	éé
<b>männlich</b>	29	42	13	44,83%	éé
<b>weiblich</b>	4	4	0	0,00%	è
<b>Unfallursachen (Klammerwerte)</b>					
Verkehrstüchtigkeit (01 - 04)	12	8	-4	-33,33%	èè
Geschwindigkeit (12 - 13)	24	11	-13	-54,17%	èè
Abstand (14 - 15)	114	98	-16	-14,04%	èè
Überholen (16 - 23)	25	13	-12	-48,00%	èè
Vorfahrt, Vorrang (27 - 33)	9	12	3	33,33%	éé
Abbiegen (34 - 35)	0	0	0	0,00%	è
Wenden/Rückwärts-/Ein-, Anfahren (36-37)	42	39	-3	-7,14%	è
Technische Mängel (50 - 55)	40	45	5	12,50%	éé
Sonstige	318	384	66	20,75%	éé



## 2.7.7 Kraftomnibusse (VBet Busse [31, 32, 33, 34, 35])

	unter 14 Jahre	14 - 17 Jahre	18 - 24 Jahre	25 - 64 Jahre	65 - 74 Jahre	75 Jahre und älter	ohne Alters- angabe
<b>Anzahl der Unfälle</b>	0	0	1	11	0	0	0
<b>Verunglückte</b>	0	0	0	0	0	0	0
davon Getötete	0	0	0	0	0	0	0
davon Schwerverletzte	0	0	0	0	0	0	0
davon Leichtverletzte	0	0	0	0	0	0	0
<b>männlich</b>	0	0	0	0	0	0	0
<b>weiblich</b>	0	0	0	0	0	0	0
<b>Unfallursachen (Klammerwerte)</b>							
Verkehrstüchtigkeit (01 - 04)	0	0	0	0	0	0	0
Geschwindigkeit (12 - 13)	0	0	0	0	0	0	0
Abstand (14 - 15)	0	0	0	0	0	0	0
Überholen (16 - 23)	0	0	0	0	0	0	0
Vorfahrt, Vorrang (27 - 33)	0	0	0	0	0	0	0
Abbiegen (34 - 35)	0	0	0	0	0	0	0
Wenden/Rückwärts-/Ein-, Anfahren (36-37)	0	0	0	0	0	0	0
Technische Mängel (50 - 55)	0	0	0	2	0	0	0
Sonstige	0	0	1	6	0	0	0

	Gesamt 2017	Gesamt 2018	Veränderungen zum Vorjahr		Trend
<b>Gesamtunfälle</b>	19	12	-7	-36,84%	êê
<b>Verunglückte</b>	0	0	0	0,00%	è
davon Getötete	0	0	0	0,00%	è
davon Schwerverletzte	0	0	0	0,00%	è
davon Leichtverletzte	0	0	0	0,00%	è
<b>männlich</b>	0	0	0	0,00%	è
<b>weiblich</b>	0	0	0	0,00%	è
<b>Unfallursachen (Klammerwerte)</b>					
Verkehrstüchtigkeit (01 - 04)	1	0	-1	-100,00%	êê
Geschwindigkeit (12 - 13)	0	0	0	0,00%	è
Abstand (14 - 15)	0	0	0	0,00%	è
Überholen (16 - 23)	0	0	0	0,00%	è
Vorfahrt, Vorrang (27 - 33)	0	0	0	0,00%	è
Abbiegen (34 - 35)	0	0	0	0,00%	è
Wenden/Rückwärts-/Ein-, Anfahren (36-37)	0	0	0	0,00%	è
Technische Mängel (50 - 55)	2	2	0	0,00%	è
Sonstige	8	7	-1	-12,50%	êê

## 2.7.8 Schienenfahrzeuge (VBet SoFz[61, 62])

	unter 14 Jahre	14 - 17 Jahre	18 - 24 Jahre	25 - 64 Jahre	65 - 74 Jahre	75 Jahre und älter	ohne Alters- angabe
<b>Anzahl der Unfälle</b>	0	0	0	0	0	0	0
<b>Verunglückte</b>	0	0	0	0	0	0	0
davon Getötete	0	0	0	0	0	0	0
davon Schwerverletzte	0	0	0	0	0	0	0
davon Leichtverletzte	0	0	0	0	0	0	0
<b>männlich</b>	0	0	0	0	0	0	0
<b>weiblich</b>	0	0	0	0	0	0	0
<b>Unfallursachen (Klammerwerte)</b>							
Verkehrstüchtigkeit (01 - 04)	0	0	0	0	0	0	0
Geschwindigkeit (12 - 13)	0	0	0	0	0	0	0
Abstand (14 - 15)	0	0	0	0	0	0	0
Überholen (16 - 23)	0	0	0	0	0	0	0
Vorfahrt, Vorrang (27 - 33)	0	0	0	0	0	0	0
Abbiegen (34 - 35)	0	0	0	0	0	0	0
Wenden/Rückwärts-/Ein-, Anfahren (36-37)	0	0	0	0	0	0	0
Technische Mängel (50 - 55)	0	0	0	0	0	0	0
Sonstige	0	0	0	0	0	0	0

	Gesamt 2017	Gesamt 2018	Veränderungen		Trend
<b>Gesamtunfälle</b>	0	0	0	0,00%	è
<b>Verunglückte</b>	0	0	0	0,00%	è
davon Getötete	0	0	0	0,00%	è
davon Schwerverletzte	0	0	0	0,00%	è
davon Leichtverletzte	0	0	0	0,00%	è
<b>männlich</b>	0	0	0	0,00%	è
<b>weiblich</b>	0	0	0	0,00%	è
<b>Unfallursachen (Klammerwerte)</b>					
Verkehrstüchtigkeit (01 - 04)	0	0	0	0,00%	è
Geschwindigkeit (12 - 13)	0	0	0	0,00%	è
Abstand (14 - 15)	0	0	0	0,00%	è
Überholen (16 - 23)	0	0	0	0,00%	è
Vorfahrt, Vorrang (27 - 33)	0	0	0	0,00%	è
Abbiegen (34 - 35)	0	0	0	0,00%	è
Wenden/Rückwärts-/Ein-, Anfahren (36-37)	0	0	0	0,00%	è
Technische Mängel (50 - 55)	0	0	0	0,00%	è
Sonstige	0	0	0	0,00%	è

**2.7.9 Sonstige Fzg. (VBet SoFz[53, 54, 55, 91, 92] und andere Verkehrsbeteiligungen sowie sonstige Geschädigte)**

	unter 14 Jahre	14 - 17 Jahre	18 - 24 Jahre	25 - 64 Jahre	65 - 74 Jahre	75 Jahre und älter	ohne Alters- angabe
<b>Anzahl der Unfälle</b>	0	0	3	40	0	0	121
<b>Verunglückte</b>	0	0	0	1	0	0	0
davon Getötete	0	0	0	0	0	0	0
davon Schwerverletzte	0	0	0	1	0	0	0
davon Leichtverletzte	0	0	0	0	0	0	0
<b>männlich</b>	0	0	0	1	0	0	0
<b>weiblich</b>	0	0	0	0	0	0	0
<b>Unfallursachen (Klammerwerte)</b>							
Verkehrstüchtigkeit (01 - 04)	0	0	0	0	0	0	0
Geschwindigkeit (12 - 13)	3	0	0	0	0	0	0
Abstand (14 - 15)	0	2	1	2	0	0	0
Überholen (16 - 23)	0	1	10	0	0	0	0
Vorfahrt, Vorrang (27 - 33)	0	0	0	4	0	0	0
Abbiegen (34 - 35)	0	0	0	0	0	0	0
Wenden/Rückwärts-/Ein-, Anfahren (36-37)	0	0	0	6	0	0	0
Technische Mängel (50 - 55)	0	0	0	9	0	0	0
Sonstige	0	0	1	99	1	0	0

	Gesamt 2017	Gesamt 2018	Veränderungen zum Vorjahr		Trend
<b>Gesamtunfälle</b>	187	164	-23	-12,30%	ê ê
<b>Verunglückte</b>	5	1	-4	-80,00%	ê ê
davon Getötete	0	0	0	0,00%	è
davon Schwerverletzte	1	1	0	0,00%	è
davon Leichtverletzte	4	0	-4	-100,00%	ê ê
<b>männlich</b>	5	1	-4	-80,00%	ê ê
<b>weiblich</b>	0	0	0	0,00%	è
<b>Unfallursachen (Klammerwerte)</b>					
Verkehrstüchtigkeit (01 - 04)	0	0	0	0,00%	è
Geschwindigkeit (12 - 13)	6	3	-3	-50,00%	ê ê
Abstand (14 - 15)	8	5	-3	-37,50%	ê ê
Überholen (16 - 23)	23	11	-12	-52,17%	ê ê
Vorfahrt, Vorrang (27 - 33)	4	4	0	0,00%	è
Abbiegen (34 - 35)	0	0	0	0,00%	è
Wenden/Rückwärts-/Ein-, Anfahren (36-37)	9	6	-3	-33,33%	ê ê
Technische Mängel (50 - 55)	10	9	-1	-10,00%	è
Sonstige	104	101	-3	-2,88%	î

## 2.8 Ausgewählte Unfallursachen

### 2.8.1 Alkohol und/oder berauschende Mittel

	2014	2015	2016	2017	2018
<b>Gesamtunfälle</b>	32	37	43	52	52
<b>VU mit Personenschaden</b>	16	13	13	22	28
Kategorie 1	1	0	0	1	1
Kategorie 2	4	1	7	5	4
Kategorie 3	11	12	6	16	23
<b>Verunglückte</b>	28	15	24	53	46
davon Getötete	1	0	0	3	1
davon Schwerverletzte	8	1	11	7	6
davon Leichtverletzte	19	14	13	43	39
<b>VU mit Sachschaden</b>	16	24	30	30	24

	unter Alkohol 2018	unter ber. Mittel 2018	Mischkonsum 2018	Veränderungen zum Vorjahr		Trend
<b>Gesamtunfälle</b>	33	15	4	0	0,00%	è
<b>VU mit Personenschaden</b>	17	11	0	6	27,27%	éé
Kategorie 1	0	1	0	0	0,00%	è
Kategorie 2	4	0	0	-1	-20,00%	êê
Kategorie 3	13	10	0	7	43,75%	éé
<b>Verunglückte</b>	33	13	0	-7	-13,21%	êê
davon Getötete	0	1	0	-2	-66,67%	êê
davon Schwerverletzte	6	0	0	-1	-14,29%	êê
davon Leichtverletzte	27	12	0	-4	-9,30%	ê
<b>VU mit Sachschaden</b>	16	4	4	-6	-20,00%	êê

## 2.8.2 Geschwindigkeit (FüStrBen [12, 13])

	2014	2015	2016	2017	2018	Veränderungen zum Vorjahr		Trend
<b>Gesamtunfälle</b>	364	427	438	391	275	-116	-29,67%	ê ê
<b>VU mit Personenschaden</b>	120	95	92	86	49	-37	-43,02%	ê ê
Kategorie 1	2	0	2	2	3	1	50,00%	é é
Kategorie 2	30	12	17	19	11	-8	-42,11%	ê ê
Kategorie 3	88	83	73	65	35	-30	-46,15%	ê ê
<b>Verunglückte</b>	258	172	160	170	99	-71	-41,76%	ê ê
davon Getötete	2	0	2	2	3	1	50,00%	é é
davon Schwerverletzte	44	15	28	34	16	-18	-52,94%	ê ê
davon Leichtverletzte	212	157	130	134	80	-54	-40,30%	ê ê
<b>VU mit Sachschaden</b>	244	332	346	305	226	-79	-25,90%	ê ê

## 2.8.3 Abstand (FüStrBen [14])

	2014	2015	2016	2017	2018	Veränderungen zum Vorjahr		Trend
<b>Gesamtunfälle</b>	663	801	958	922	883	-39	-4,23%	î
<b>VU mit Personenschaden</b>	200	227	232	224	237	13	5,80%	é
Kategorie 1	3	2	2	6	1	-5	-83,33%	ê ê
Kategorie 2	34	17	29	15	30	15	100,00%	é é
Kategorie 3	163	208	201	203	206	3	1,48%	î
<b>Verunglückte</b>	400	416	413	396	460	64	16,16%	é é
davon Getötete	3	3	2	6	1	-5	-83,33%	ê ê
davon Schwerverletzte	47	21	41	25	43	18	72,00%	é é
davon Leichtverletzte	350	392	370	365	416	51	13,97%	é é
<b>VU mit Sachschaden</b>	463	574	726	698	646	-52	-7,45%	ê

## 2.8.4 Wildunfälle (Hind [86])

	2014	2015	2016	2017	2018	Veränderungen zum Vorjahr		Trend
<b>Gesamtunfälle</b>	144	155	140	127	156	29	22,83%	éé
<b>VU mit Personenschaden</b>	3	3	6	1	2	1	100,00%	éé
Kategorie 1	0	0	0	0	0	0	0,00%	è
Kategorie 2	1	0	3	0	0	0	0,00%	è
Kategorie 3	2	3	3	1	2	1	100,00%	éé
<b>Verunglückte</b>	8	3	12	1	2	1	100,00%	éé
davon Getötete	0	0	0	0	0	0	0,00%	è
davon Schwerverletzte	2	0	5	0	0	0	0,00%	è
davon Leichtverletzte	6	3	7	1	2	1	100,00%	éé
<b>VU mit Sachschaden</b>	141	152	134	126	154	28	22,22%	éé

**2.8.5 Ursachen bei Verkehrsunfällen mit Personenschäden (Kategorie 1, 2, 3)**

	2014	2015	2016	2017	2018	Veränderungen zum Vorjahr		Trend
Alkoholeinfluss (01)	16	11	10	18	17	-1	-5,56%	è
Einfluss anderer berauschender Mittel (02)	1	3	6	6	11	5	83,33%	éé
Übermüdung (03)	8	6	7	2	10	8	400,00%	éé
Sonstige körperliche oder geistige Mängel (04)	6	2	2	3	7	4	133,33%	éé
Falsche Straßenbenutzung (08-11)	5	2	6	2	2	0	0,00%	è
Geschwindigkeit (12-13)	120	95	92	86	49	-37	-43,02%	èè
Abstand (14)	200	227	232	224	237	13	5,80%	é
Überholen (16-23)	39	32	24	33	15	-18	-54,55%	èè
Vorbei-, Nebeneinanderfahren (24-26)	42	42	70	60	53	-7	-11,67%	èè
Vorfahrt/Vorrang (27-33)	10	8	4	4	8	4	100,00%	éé
Abbiegen (34-35)	0	0	1	0	0	0	0,00%	è
Wenden/Rückwärtsfahren (36)	1	2	2	0	2	2	100,00%	éé
Einfahren in den fließenden Verkehr (37)	0	1	0	0	0	0	0,00%	è
Falsches Verhalten ggü. Fußgängern (38-42)	0	2	0	0	1	1	100,00%	éé
Ruhender Verkehr (43-46)	1	1	1	2	2	0	0,00%	è
Ladung (47-48)	1	2	0	2	1	-1	-50,00%	èè
Andere Fehler beim Fahrzeugführer (49)	34	46	48	57	49	-8	-14,04%	èè
Technische Mängel (50-55)	15	12	14	9	8	-1	-11,11%	èè
Falsches Verhalten der Fußgänger (60-69)	0	2	3	0	3	3	100,00%	éé
Straßenverhältnisse/Straßenzustand (70-79, 90)	17	14	11	27	17	-10	-37,04%	èè
Witterungsverhältnisse (80-84)	4	3	4	3	1	-2	-66,67%	èè
Hindernisse auf der Fahrbahn (85-88)	4	8	6	3	5	2	66,67%	éé
Sonstige (89)	0	0	1	0	0	0	0,00%	è

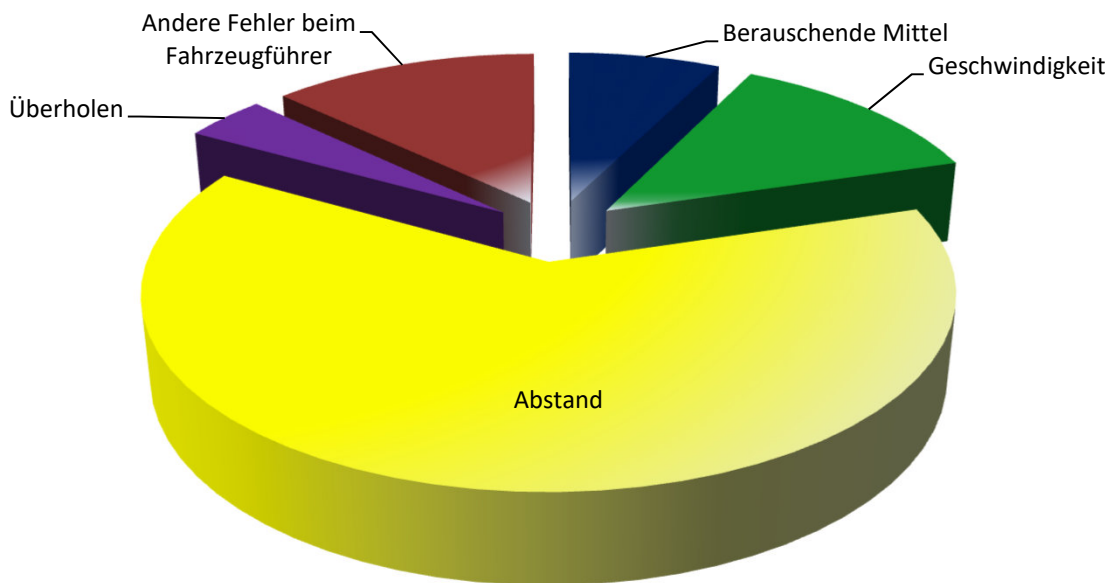


Abb. 8: Hauptunfallursachen bei schweren Verkehrsunfällen

**2.8.6 Unfallursachen nach Kategorien**

	Gesamtunfälle	VU Kategorie 1	VU Kategorie 2	VU Kategorie 3	VU Kategorie 4-6
Alkoholeinfluss (01)	37	0	4	13	20
Einfluss anderer berauschender Mittel (02)	19	1	0	10	8
Übermüdung (03)	20	0	0	10	10
Sonstige körperliche oder geistige Mängel (04)	13	0	1	6	6
Falsche Straßenbenutzung (08-11)	17	0	0	2	15
Geschwindigkeit (12-13)	275	3	11	35	226
Abstand (14)	883	1	30	206	646
Überholen (16-23)	107	1	0	14	92
Vorbei-, Nebeneinanderfahren (24-26)	569	1	5	47	516
Vorfahrt/Vorrang (27-33)	100	0	1	7	92
Abbiegen (34-35)	2	0	0	0	2
Wenden/Rückwärtsfahren (36)	61	0	1	1	59
Einfahren in den fließenden Verkehr (37)	7	0	0	0	7
Falsches Verhalten ggü. Fußgängern (38-42)	1	0	1	0	0
Ruhender Verkehr (43-46)	12	0	0	2	10
Ladung (47-48)	79	0	0	1	78
Andere Fehler beim Fahrzeugführer (49)	502	1	11	37	453
Technische Mängel (50-55)	97	0	2	6	89
Falsches Verhalten der Fußgänger (60-69)	5	1	0	2	2
Straßenverhältnisse/Straßenzustand (70-79, 90)	117	1	3	13	100
Witterungsverhältnisse (80-84)	7	0	0	1	6
Hindernisse auf der Fahrbahn (85-88)	282	0	1	4	277
Sonstige (89)	0	0	0	0	0



**3 Engineering - Sichere Gestaltung des Verkehrsraums**

siehe Auswertungen PP Südhessen 2018

**4 Education - Verkehrserziehung**

siehe Auswertungen PP Südhessen 2018

**5. Enforcement - Verkehrsüberwachung**

siehe Auswertungen PP Südhessen 2018

**5.1 Geschwindigkeit**

siehe Auswertungen PP Südhessen 2018

**5.2 Folgenlose Fahrten unter dem Einfluss von Alkohol und anderen berauschenden Mitteln**

siehe Auswertungen PP Südhessen 2018

**5.3 Güter- und Personenverkehr**

siehe Auswertungen PP Südhessen 2018

## 6. Verkehrsunfallentwicklung auf südhessischen Bundesautobahnen

## 6.1 Polizeidirektion Verkehrssicherheit / Sonderdienste (Bundesautobahnen) - Übersicht

	2014	2015	2016	2017	2018	Veränderungen 2017/2018		Trend
						in Zahlen	in %	
VU gesamt	2.147	2.475	2.748	2.785	2.669	-116	-4,17%	↑
VU mit Personenschaden	370	400	407	411	370	-41	-9,98%	↔
Kategorie 1	7	4	9	10	7	-3	-30,00%	↔↔
Kategorie 2	63	50	64	49	51	2	4,08%	↓
Kategorie 3	300	346	334	352	312	-40	-11,36%	↔↔
Verunglückte Personen	618	654	671	690	621	-69	-10,00%	↔
Getötete	7	5	10	12	7	-5	-41,67%	↔↔
Schwerverletzte	90	60	95	70	68	-2	-2,86%	↑
Leichtverletzte	521	589	566	608	546	-62	-10,20%	↔↔
VU mit Sachschaden	1.777	2.075	2.341	2.374	2.299	-75	-3,16%	↑
Kategorie 4	91	120	204	581	615	34	5,85%	↔↔
Kategorie 5	1.676	1.945	2.128	1.785	1.676	-109	-6,11%	↔
Kategorie 6	10	10	9	8	8	0	0,00%	↔
Sachschaden in Mill.	15	16	18	21	19	-2	-9,52%	↔
Unfälle unter Einfluss von								
Alkohol	27	30	28	40	33	-7	-17,50%	↔↔
Drogen	3	6	10	9	15	6	66,67%	↔↔
Mischkonsum	2	1	5	3	4	1	33,33%	↔↔
Folgenlose Fahrten unter:								
Alkohol	138	132	123	100	127	27	27,00%	↔↔
Drogen	184	260	279	375	364	-11	-2,93%	↑
Mischkonsum	3	18	12	21	18	-3	-14,29%	↔↔
Verfolgungsindex Alkohol	5,11	4,40	4,39	2,50	3,85			
Verfolgungsindex Drogen	61,33	43,33	27,90	41,67	24,27			
Unfallfluchten	277	313	326	359	325	-34	-9,47%	↔
davon mit Personenschaden	27	22	34	31	26	-5	-16,13%	↔↔
Aufklärungsquote	49%	55%	51%	48%	48%			↔
Wildunfälle	144	155	140	127	156	29	22,83%	↔↔