



Wir
wollen,

dass

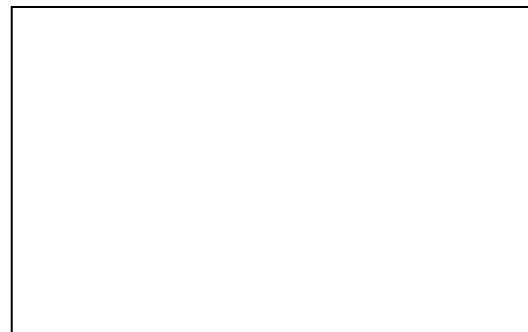
Sie

Ihr

Ziel

sicher

erreichen!



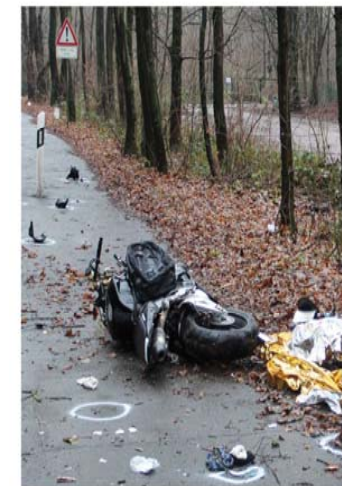
© Polizeipräsidium Westhessen, Stabsbereich E 4
Prävention, 65187 Wiesbaden, Konrad-Adenauer-
Ring 51, Tel.: 0611/345-0, Stand: 06/2014

 Die Verkehrsprävention informiert:

 **Es gibt viele schöne
Motorradausflugsziele!**

 **... manche bleiben in
stiller Erinnerung!**

**DU
NiCHT !**



GERAST

GESTÜRZT

?

Es trifft nicht immer nur die anderen!

Motorradfahren!

Welch ein Genuss!

Die Sonne lockt und nichts wie raus! Was kann es Schöneres geben als kurvige Strecken zu fahren, bergauf, bergab und jede Menge Geschwindigkeitswechsel.

Aber denken Sie daran: Ursächlich für viele Motorradunfälle ist eine den Straßenverhältnissen nicht angepasste Geschwindigkeit. Dadurch kann ein Kurvenverlauf unterschätzt werden. Plötzlich auftauchende Fahrbahnverschmutzungen, Spurrillen oder Schlaglöcher können Sie und Ihr Motorrad in große Bedrängnis bringen.

Um sicher Motorrad zu fahren schätzen Sie vor allem Ihr Können realistisch ein.

Nicht nur ein technisch einwandfreies Motorrad, sondern auch vorausschauendes Fahren sind Grundvoraussetzung dafür, dass Sie Ihr Ziel sicher erreichen.

Denken sie immer daran:

Zweiräder haben keine Knautschzone!

Aus der Verkehrsunfallstatistik 2013 des Polizeipräsidiums Westhessen

Im Jahr 2013 verunfallten 771 Motorradfahrer im Bereich des Polizeipräsidiums Westhessen.

In diesem Jahr verstarben 8 Motorradfahrer an Unfallfolgen.

Die Anzahl der schwerverletzten Motorradfahrer stieg auf 159, die der leichtverletzten sank auf 403.

Hauptunfallursachen waren:

1. zu schnelles Fahren
2. Fahren unter Alkohol und/oder Drogen, Übermüdung und sonstige Mängel des Fahrers
3. zu geringer Abstand
4. Fehler beim Überholen

Zweiradfahrer haben keine Knautschzone! Daher...

- Ein Motorradhelm nach ECE-Norm 22/05, gute und geeignete Motorradkleidung und -handschuhe sind ein Muss!
- Machen Sie sich für andere erkenn- und sichtbar!
- Wenn Sie länger nicht gefahren sind, versuchen Sie es doch mal mit einem Fahrsicherheitstraining. Das gibt nicht nur Sicherheit, sondern macht auch noch Spaß!
- Geben Sie nicht gleich voll Speed; gewöhnen Sie sich langsam an Ihr Motorrad.
- Denken Sie daran: Mit einem Sozius verändert sich das Fahrverhalten und Sie haben mehr Verantwortung
- Seien Sie selbstkritisch! Sie müssen weder sich noch Anderen etwas beweisen!
- Fahren Sie vorausschauend und kalkulieren Sie Fehler anderer ein!