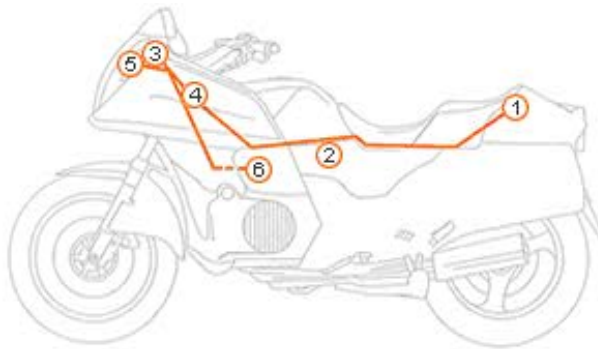


# Elektronische Sicherungen

Haben Sie ein Motorrad mit einer Alarmanlage/Diebstahlwarnanlage (DWA) – kombiniert mit einer Wegfahrsperrung – dann sollten Sie diese konsequent benutzen.

Sowohl die Diebstahlwarnanlage als auch die Wegfahrsperrung sollten der Richtlinie 74/61 EWG in der Fassung 95/56 EG entsprechen.

Sie können Ihr Motorrad auch (ggf. über einen Fachhändler) nachrüsten.



1. Alarmzentrale
2. Kabelbaum
3. Einschalt Schlüssel und LED
4. DWA-Verbinder
5. Fahrtrichtungsanzeiger

# Weitere Tipps

Stellen Sie ihr Fahrzeug nur auf belebten und gut beleuchteten Parkplätzen ab.

Werden das Fahrzeug oder Fahrzeugteile gestohlen, wenden Sie sich sofort an die nächste Polizeidienststelle.

Bei Fragen rund um die Sicherheit können Sie sich bei jeder polizeilichen Beratungsstelle oder unter

[www.polizei.hessen.de](http://www.polizei.hessen.de)

informieren.

Stempel Dienststelle:

© Polizeipräsidium Westhessen, Stabsbereich E 4 Prävention, 65187 Wiesbaden, Konrad-Adenauer-Ring 51, Tel.: 0611/345-0, Stand: 03/2012

Polizei Hessen



Die Verkehrsprävention informiert:

# Motorradsicherheit



**Mechanische und technische Sicherungen bei motorisierten Zweirädern**

## Sicheres Motorrad

Motorräder, Motorroller, Kleinkrafträder und Mofas sind bei Langfingern beliebt.



Tatorte sind in vielen Fällen große Abstellplätze an Bahnhöfen, Schulen, Bädern, Sportanlagen und Freizeitstätten, an denen oft die Möglichkeit fehlt, das motorisierte Zweirad ein- oder zumindest anzuschließen.

Diebe sind nicht nur an den kompletten Fahrzeugen interessiert, sondern haben es auch auf hochwertiges Zubehör abgesehen.

## Vorsicht Diebstahl

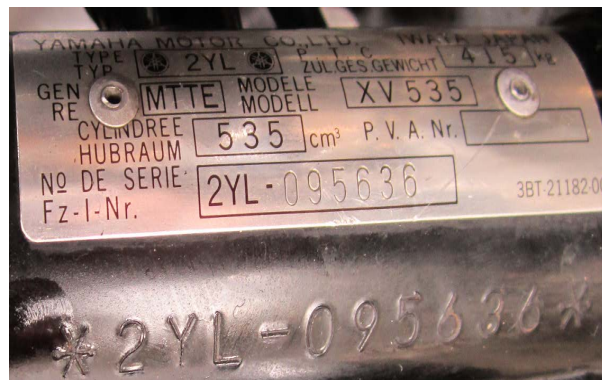
Sichern Sie Ihr Zweirad ausreichend gegen Diebstahl!

Auch bei kurzfristigem Abstellen immer Zündschlüssel abziehen, Lenkerschloss einrasten lassen und den Rahmen des Zweirades mit Stahlkabel, Kette oder Stahlbügel an einem feststehendem Gegenstand anschließen.

Ein Bremsscheibenschloss ist stabil und blockiert die Bremsscheibe vollständig.

Kennzeichnen Sie Zubehör (z.B. Felgen, Windschutz, Gepäckkoffer) individuell und dauerhaft.

**Bewahren Sie die Fahrzeugpapiere nie im oder am Fahrzeug auf!**



## Mechanische Sicherung

Unabhängig von den im Faltblatt aufgezeigten Sicherungsmaßnahmen werden professionelle Diebe immer Mittel und Wege finden, ein Kraftfahrzeug zu stehlen.

Durch geeignete Sicherungsvorkehrungen werden Diebe aber veranlasst, ihr Vorhaben aufzugeben!



Entscheiden Sie sich bei Ketten, Bügeln und Schlössern nur für „geprüfte Qualität“ und hochwertiges Material, wie Spezialstahl und massive Schließsysteme vom Fachhändler.

Viele Hersteller bieten ihre Produkte farblich gekennzeichnet nach Sicherungsklassen (einfacher bis hoher Schutz vor Überwindung) an.