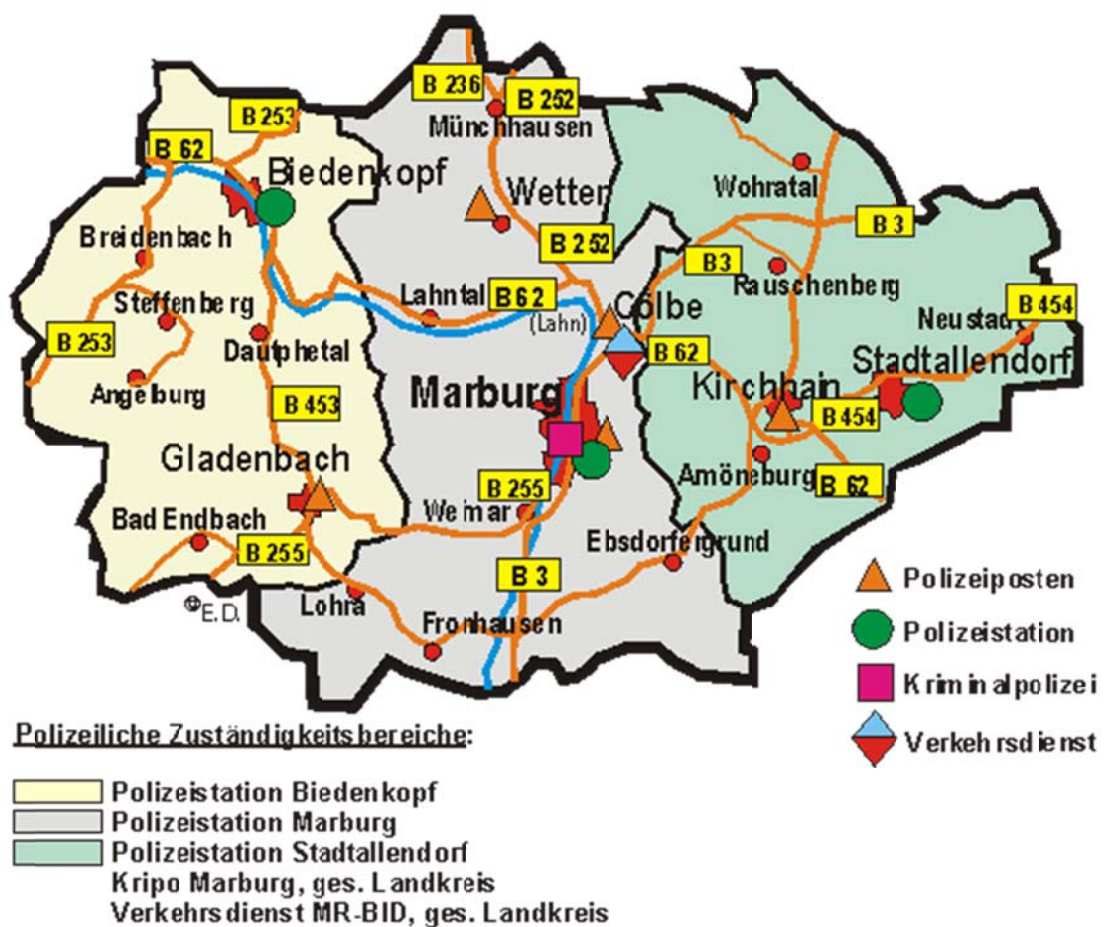




Presseinformation

Die Polizeiliche Kriminalstatistik 2014 Zahlen für die Polizeidirektion Marburg - Biedenkopf



Zu vergleichenden Zwecken liegen umfangreichere Vergleichszahlen/- tabellen/ - statistiken bei.

Ich verweise zudem auf die bereits im Internet veröffentlichte Kriminalstatistik für das Land Hessen und das Polizeipräsidium Mittelhessen.



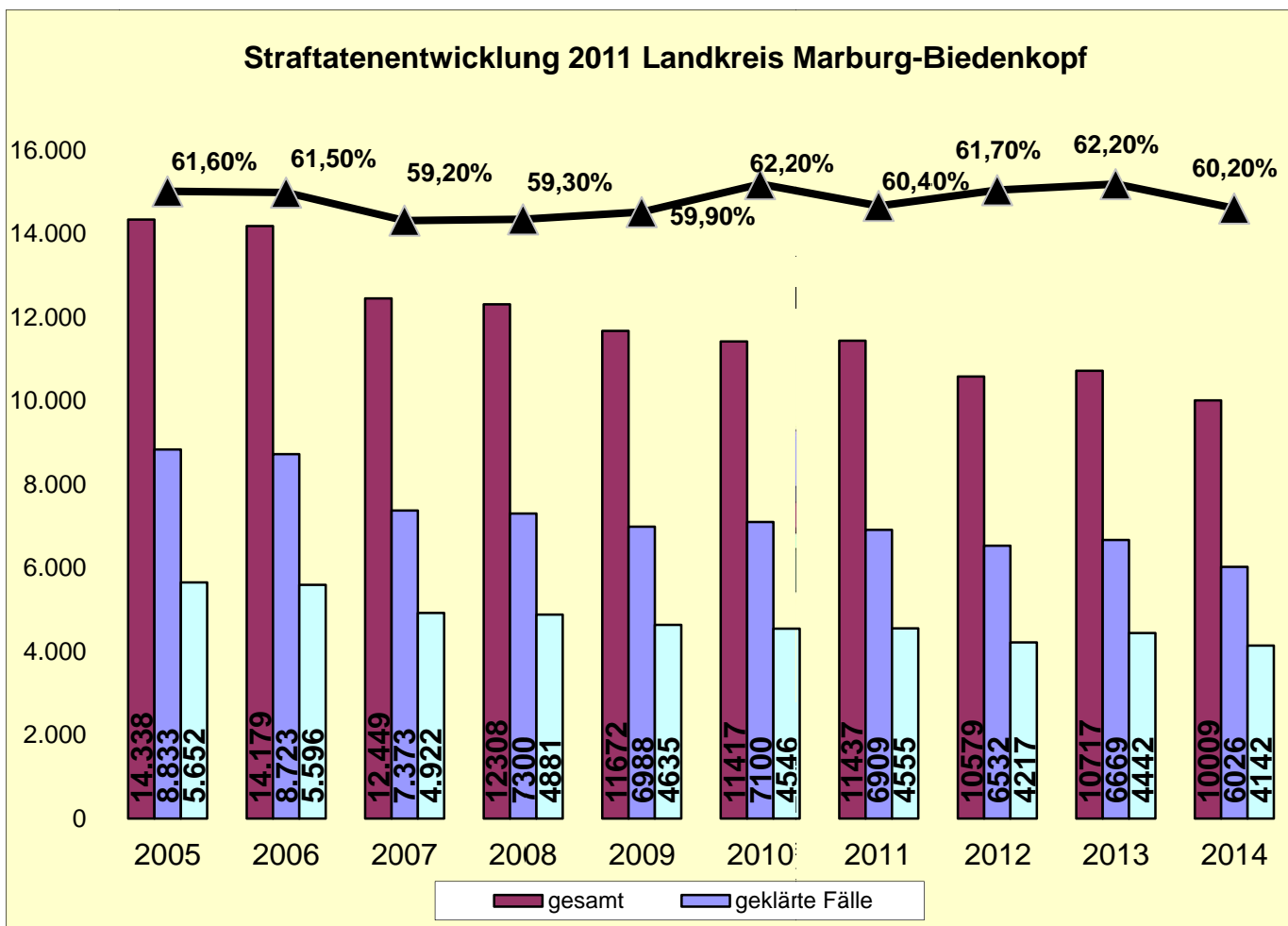
Presseinformation

Inhalt	Seite
Straftaten gesamt mit Anzahl geklärter Fälle, Häufigkeitszahl und Aufklärungsquote	3
Struktur einzelner Delikte	4
Straßenkriminalität	5
Gewaltkriminalität	6
Straftaten gegen das Leben	7
Straftaten gegen die sexuelle Selbstbestimmung	8
Rohheitsdelikte u. Straftaten gegen die persönliche Freiheit	9
Raub	10
Körperverletzung und gefährliche Körperverletzung	11/12
Diebstahl und schwerer Diebstahl	13/14
Wohnungseinbruch	15
Vermögens- und Fälschungsdelikte	16
Betäubungsmittel	17
Gemeindevergleich	18
Straftatenentwicklung am Marburger Marktdreieck	19
Ermittelte Tatverdächtige	20



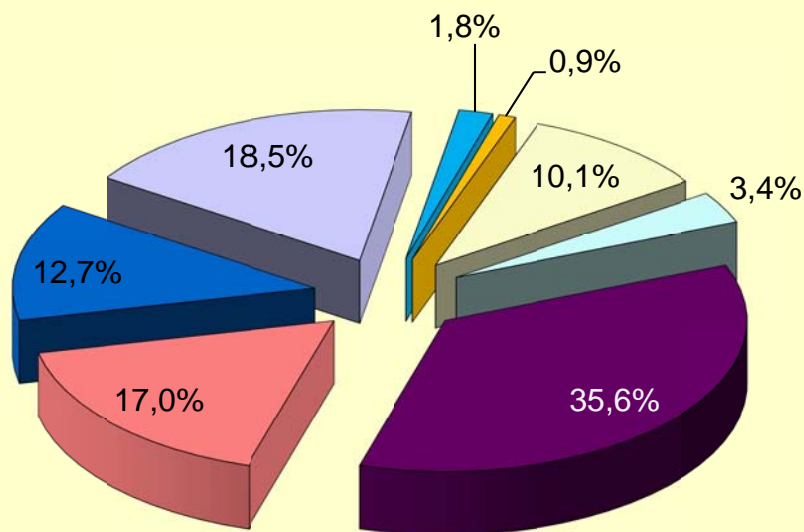
Presseinformation

Straftaten gesamt										
	2005	2006	2007	2008	2009	2010	2011	2012	2013	2014
gesamt	14.338	14.179	12.449	12308	11672	11417	11437	10579	10717	10009
geklärte Fälle	8.833	8.723	7.373	7300	6988	7100	6909	6532	6669	6026
AQ in %	61,60	61,50	59,20	59,30	59,90	62,20	60,40	61,70	62,20	60,20
Häufigkeitszahl	5.652	5.596	4.922	4881	4635	4546	4555	4217	4442	4142



Presseinformation

Anteile einzelner Delikte an der Gesamtkriminalität

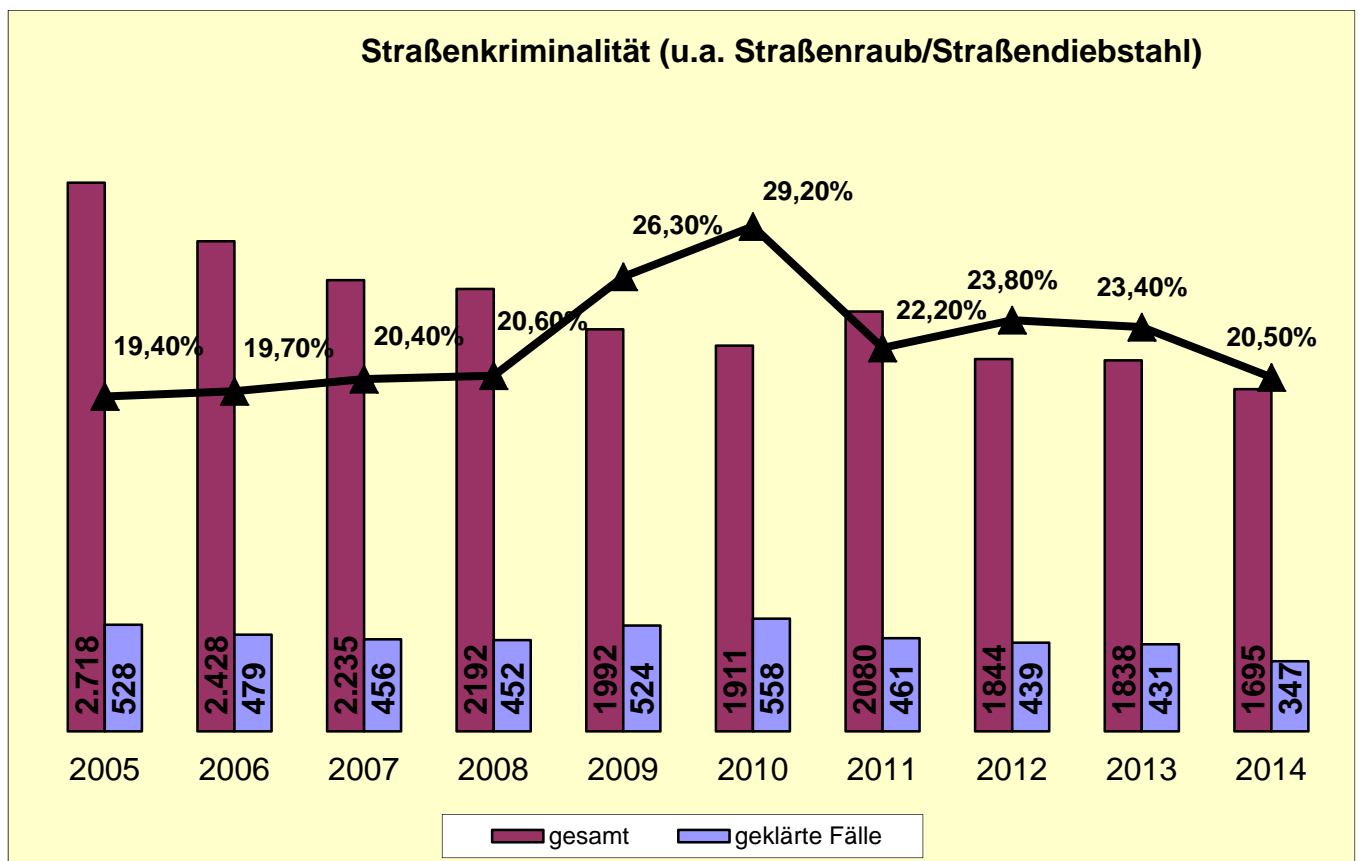


- | | |
|---|--|
| <input type="checkbox"/> Tötungs- und Sexualdelikte | <input type="checkbox"/> Raub |
| <input type="checkbox"/> Körperverletzung | <input type="checkbox"/> Straftaten gg. die pers. Freiheit |
| <input type="checkbox"/> Diebstahl | <input type="checkbox"/> Vermögens- und Fälschungsdelikte |
| <input type="checkbox"/> Sachbeschädigungen | <input type="checkbox"/> sonstige Straftaten gem. StGB |



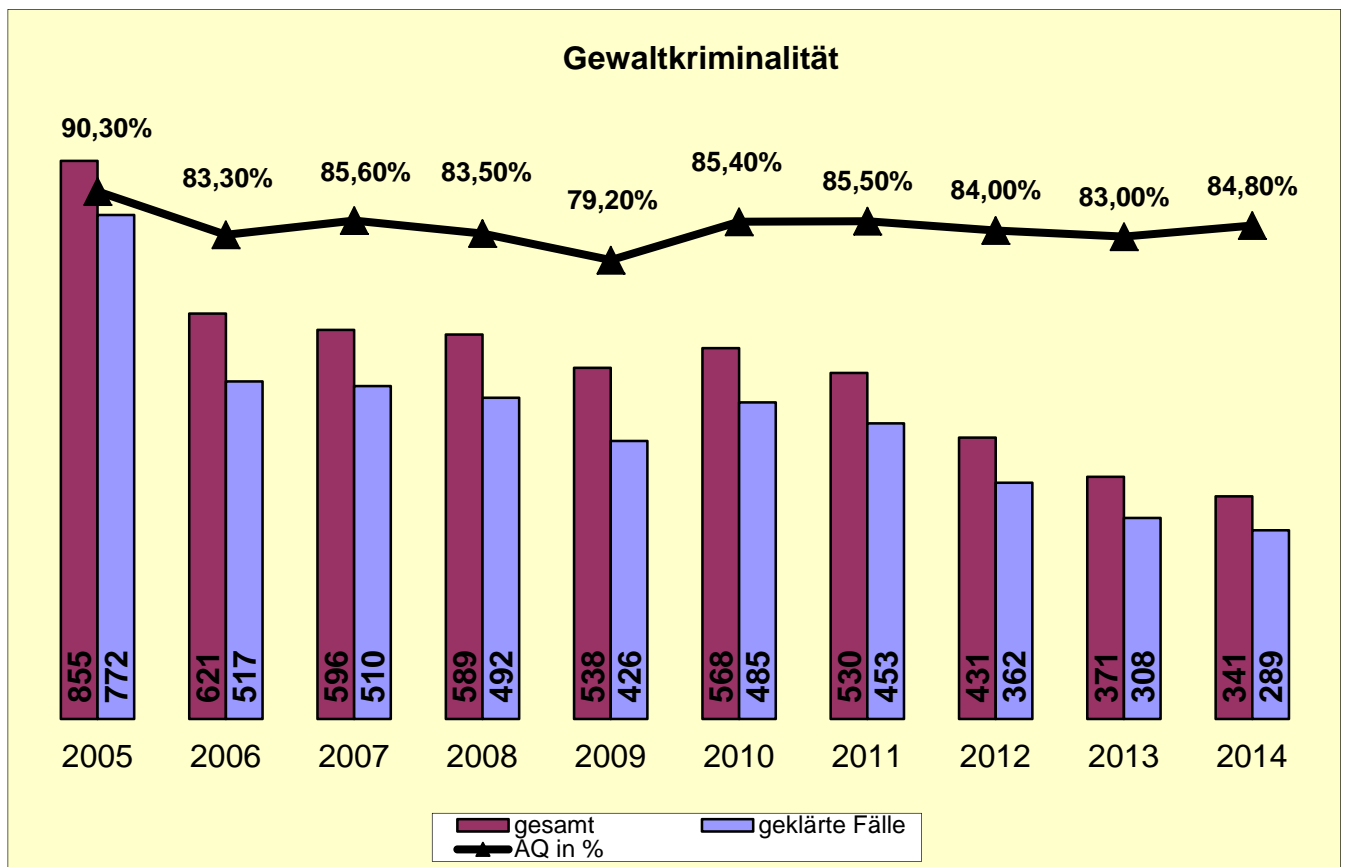
Presseinformation

Straßenkriminalität										
	2005	2006	2007	2008	2009	2010	2011	2012	2013	2014
gesamt	2.718	2.428	2.235	2192	1992	1911	2080	1844	1838	1695
geklärte Fälle	528	479	456	452	524	558	461	439	431	347
AQ in %	19,40%	19,70	20,40	20,60	26,30	29,20	22,20	23,80	23,40	20,50



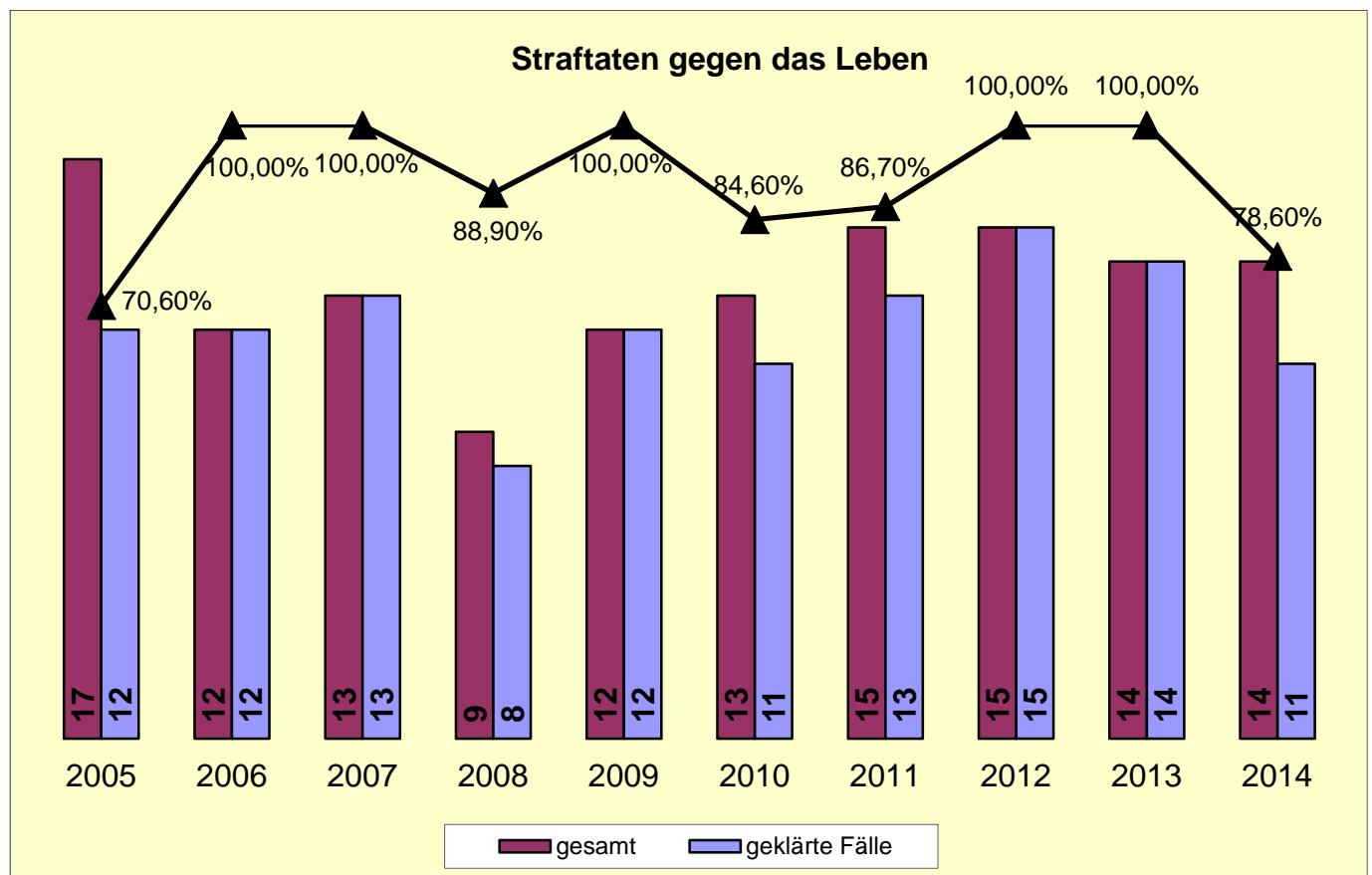
Presseinformation

Gewaltkriminalität										
	2005	2006	2007	2008	2009	2010	2011	2012	2013	2014
gesamt	855	621	596	589	538	568	530	431	371	341
geklärte Fälle	772	517	510	492	426	485	453	362	308	289
AQ in %	90,30	83,30	85,60	83,50	79,20	85,40	85,50	84,00	83,00	84,80



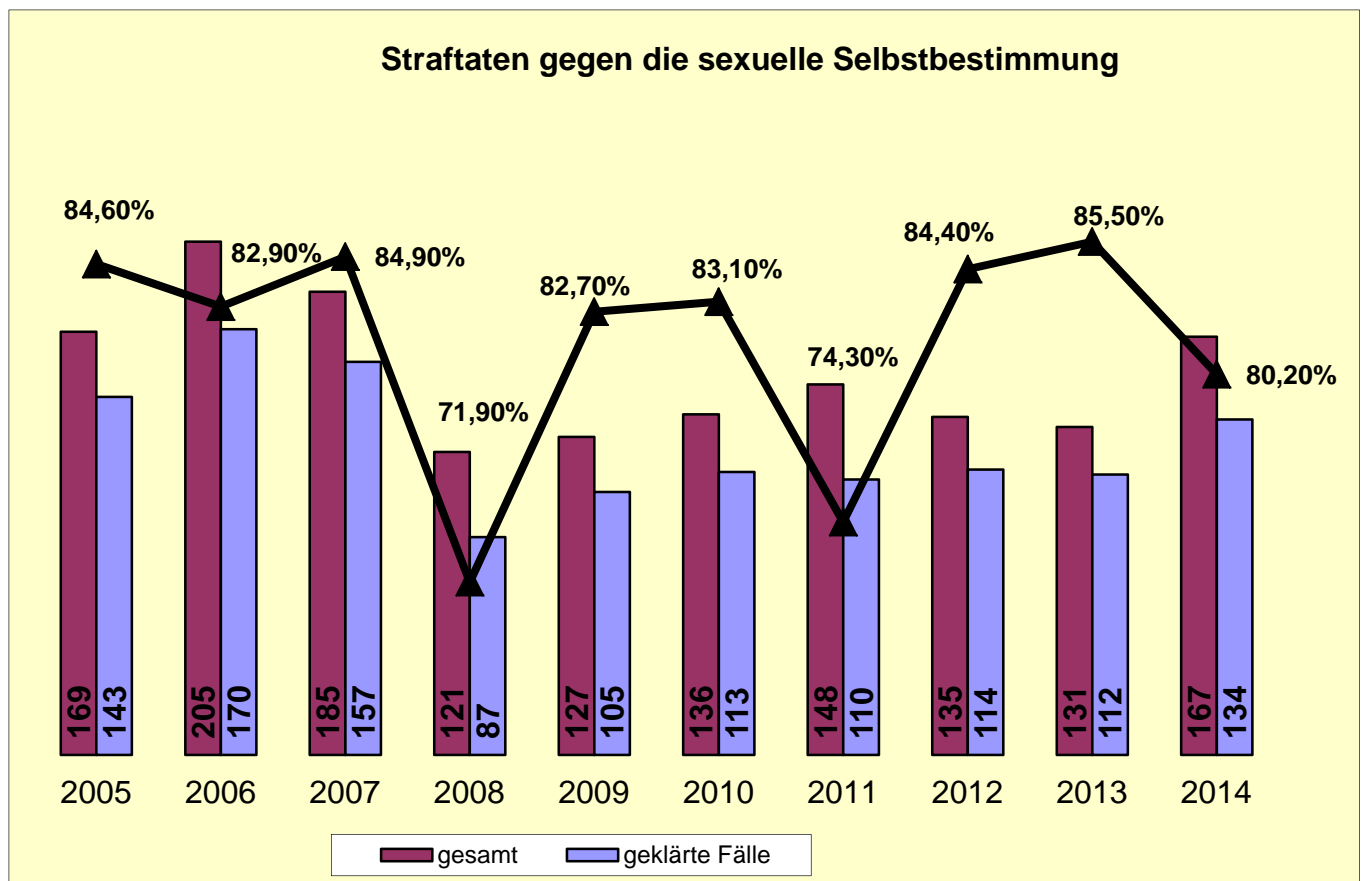
Presseinformation

Straftaten gegen das Leben										
	2005	2006	2007	2008	2009	2010	2011	2012	2013	2014
gesamt	17	12	13	9	12	13	15	15	14	14
geklärte Fälle	12	12	13	8	12	11	13	15	14	11
AQ in %	70,60	100,00	100,00	88,90	100,00	84,60	86,70	100,00	100,00	78,60



Presseinformation

Straftaten gegen die sexuelle Selbstbestimmung										
	2005	2006	2007	2008	2009	2010	2011	2012	2013	2014
gesamt	169	205	185	121	127	136	148	135	131	167
geklärte Fälle	143	170	157	87	105	113	110	114	112	134
AQ in %	84,60	82,90	84,90	71,90	82,70	83,10	74,30	84,40	85,50	80,20



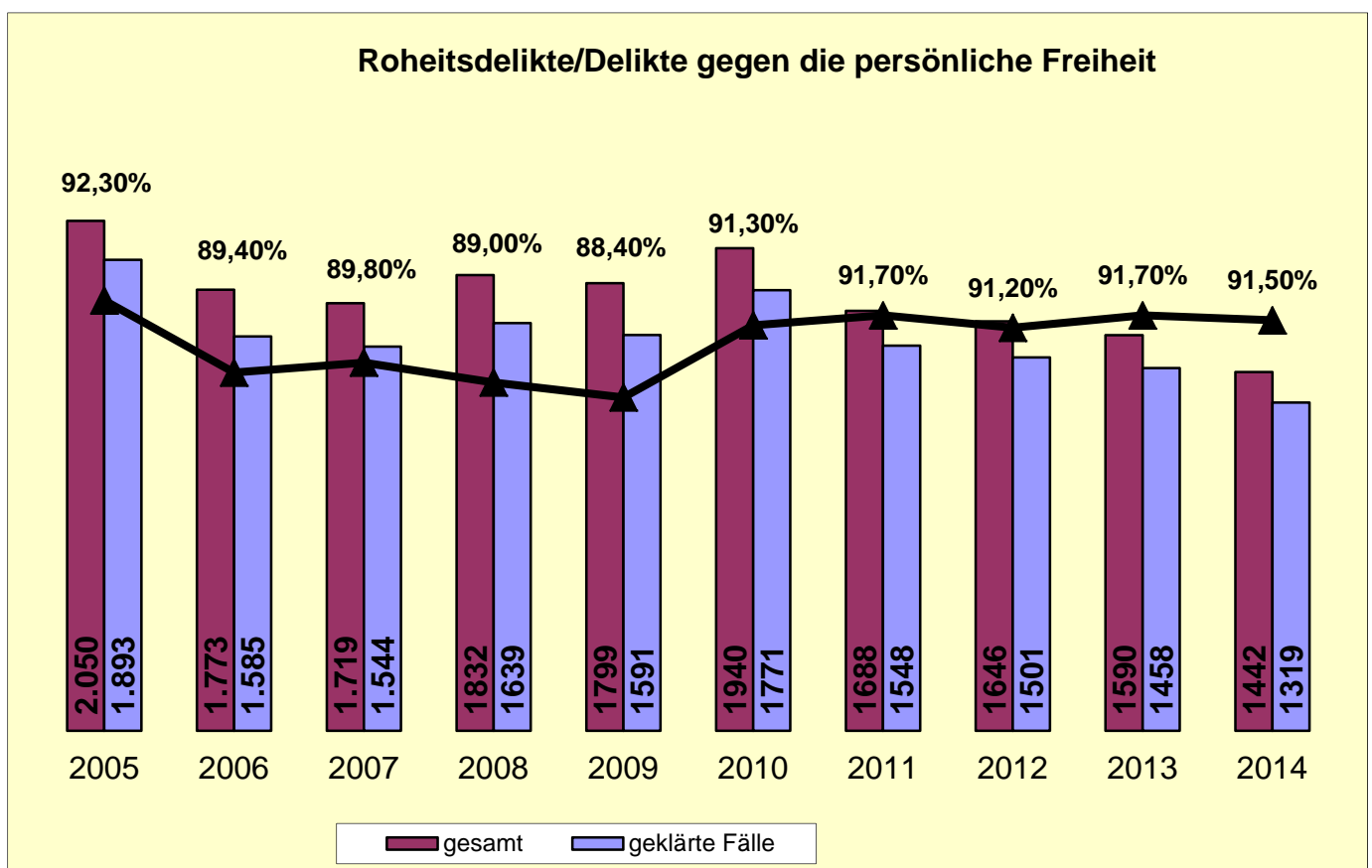


Presseinformation

Rohheitsdelikte und Straftaten gg. die persönliche Freiheit

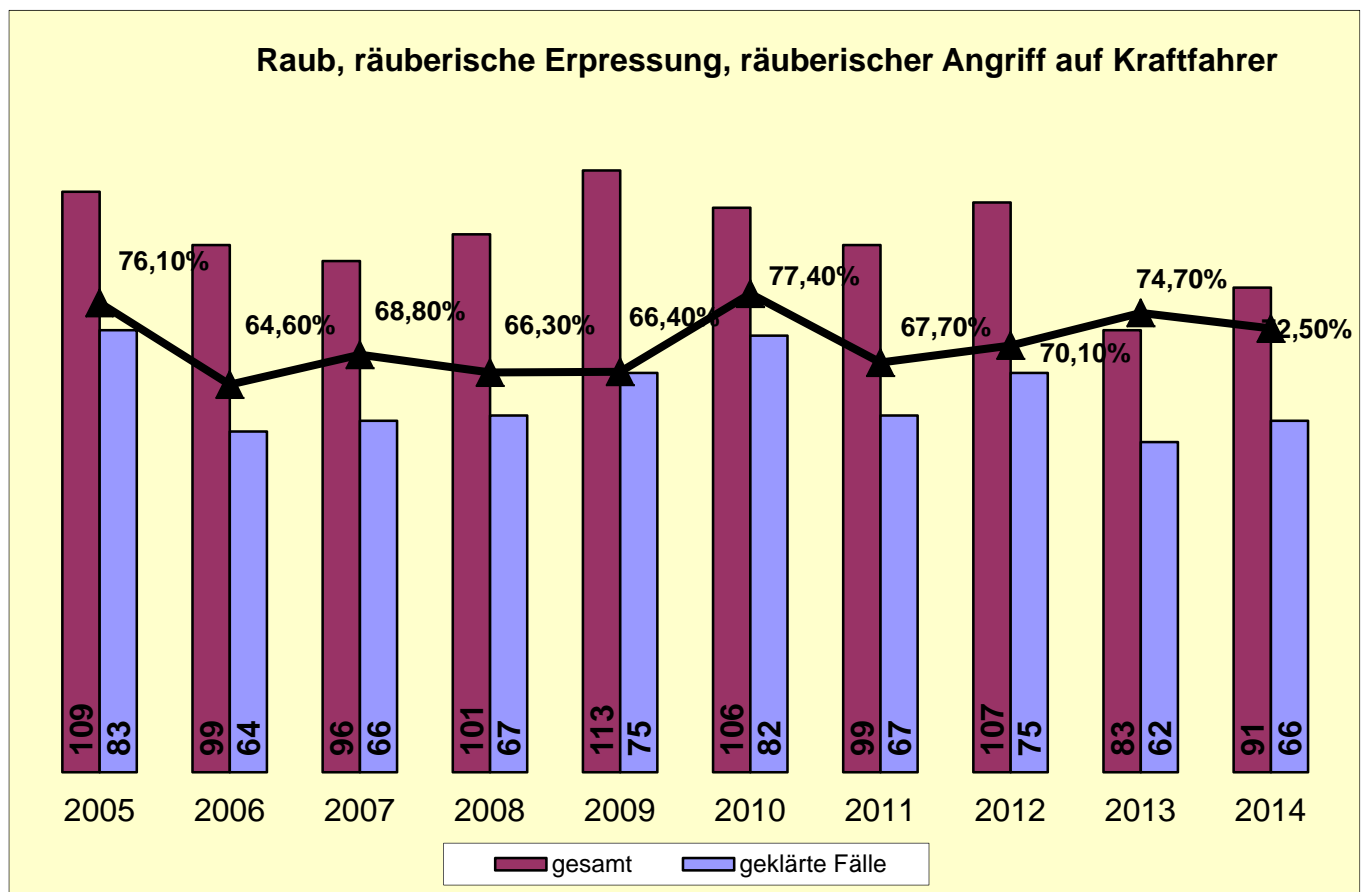
	2005	2006	2007	2008	2009	2010	2011	2012	2013	2014
gesamt	2.050	1.773	1.719	1832	1799	1940	1688	1646	1590	1442
geklärte Fälle	1.893	1.585	1.544	1639	1591	1771	1548	1501	1458	1319
AQ in %	92,30	89,40	89,80	89,00	88,40	91,30	91,70	91,20	91,70	91,50

Roheitsdelikte/Delikte gegen die persönliche Freiheit



Presseinformation

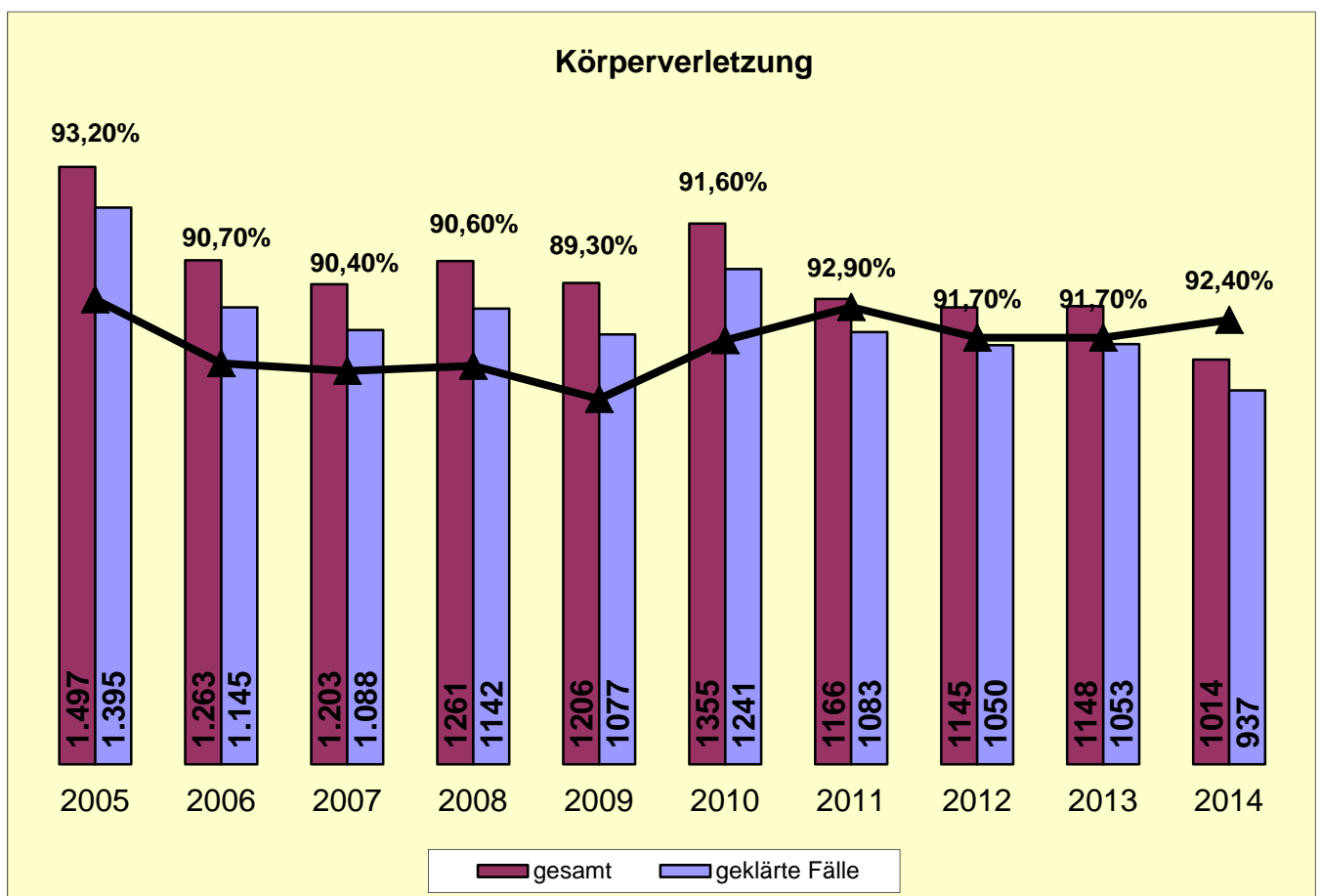
Raub, räuberische Erpressung, räub. Angriff auf Kraftfahrer										
	2005	2006	2007	2008	2009	2010	2011	2012	2013	2014
gesamt	109	99	96	101	113	106	99	107	83	91
geklärte Fälle	83	64	66	67	75	82	67	75	62	66
AQ in %	76,10	64,60	68,80	66,30	66,40	77,40	67,70	70,10	74,70	72,50





Presseinformation

Körperverletzung										
	2005	2006	2007	2008	2009	2010	2011	2012	2013	2014
gesamt	1.497	1.263	1.203	1261	1206	1355	1166	1145	1148	1014
geklärte Fälle	1.395	1.145	1.088	1142	1077	1241	1083	1050	1053	937
AQ in %	93,20	90,70	90,40	90,60	89,30	91,60	92,90	91,70	91,70	92,40



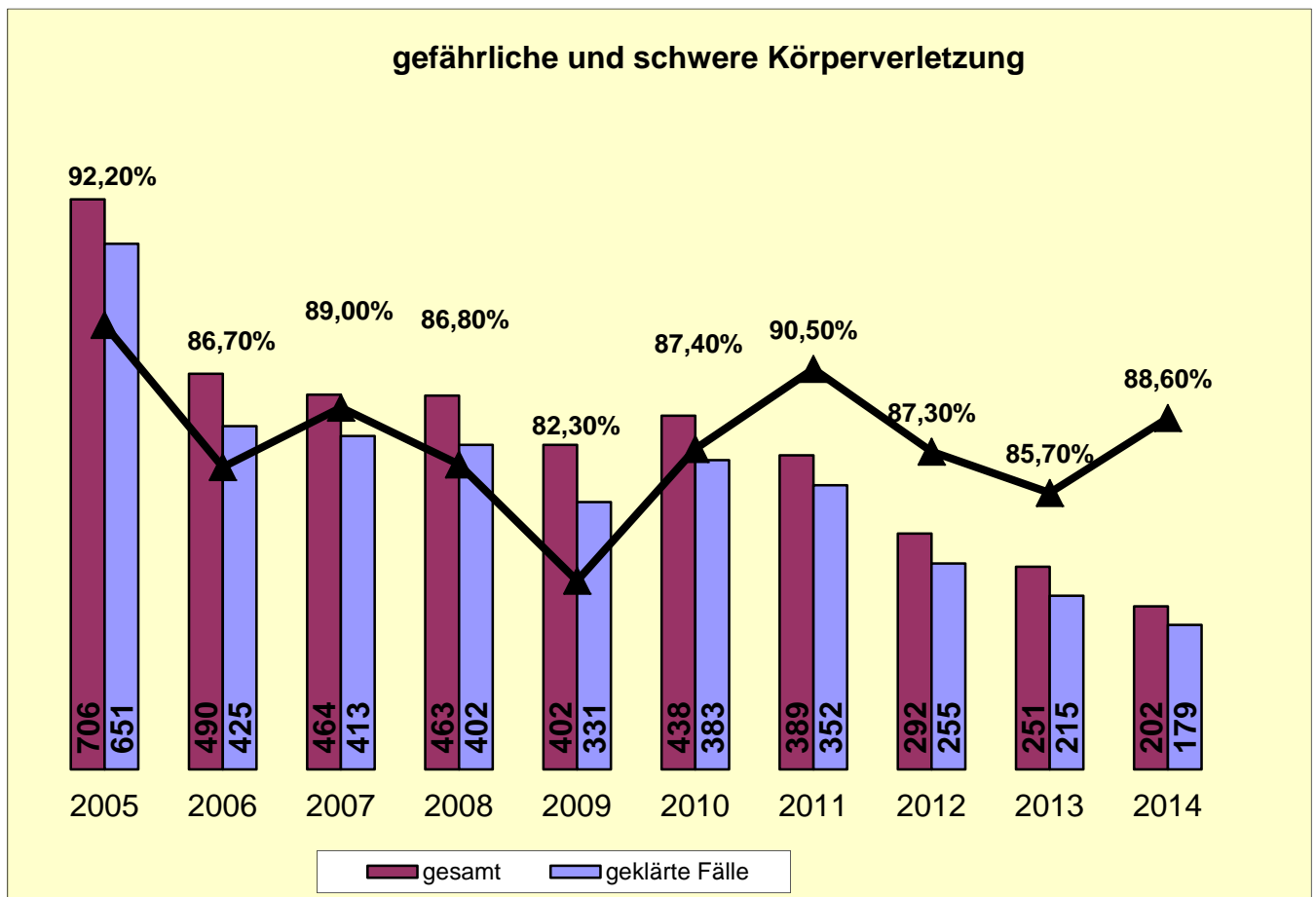


Presseinformation

Gefährliche und schwere Körperverletzung sowie Vergiftungen

	2005	2006	2007	2008	2009	2010	2011	2012	2013	2014
gesamt	706	490	464	463	402	438	389	292	251	202
geklärte Fälle	651	425	413	402	331	383	352	255	215	179
AQ in %	92,20	86,70	89,00	86,80	82,30	87,40	90,50	87,30	85,70	88,60

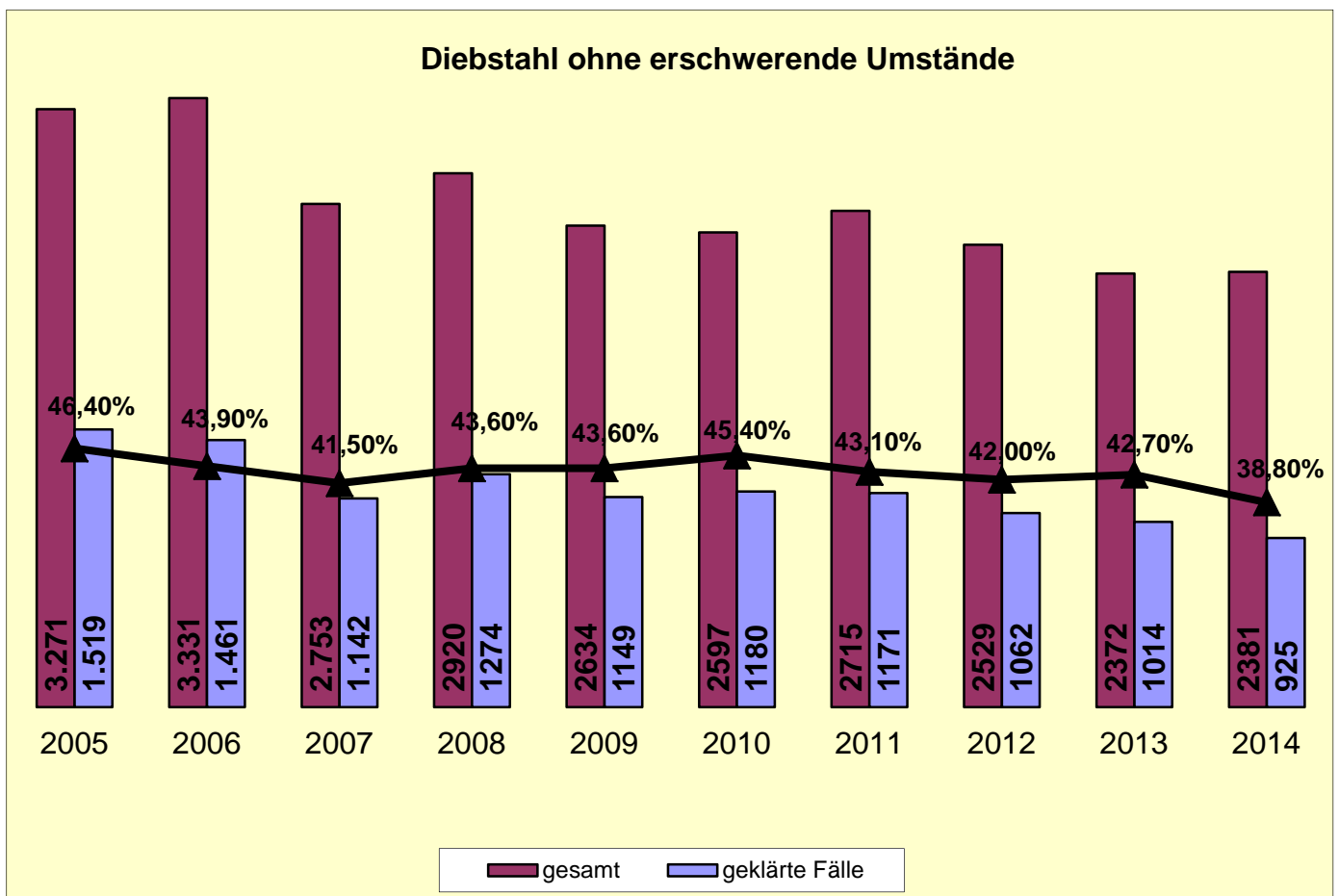
gefährliche und schwere Körperverletzung





Presseinformation

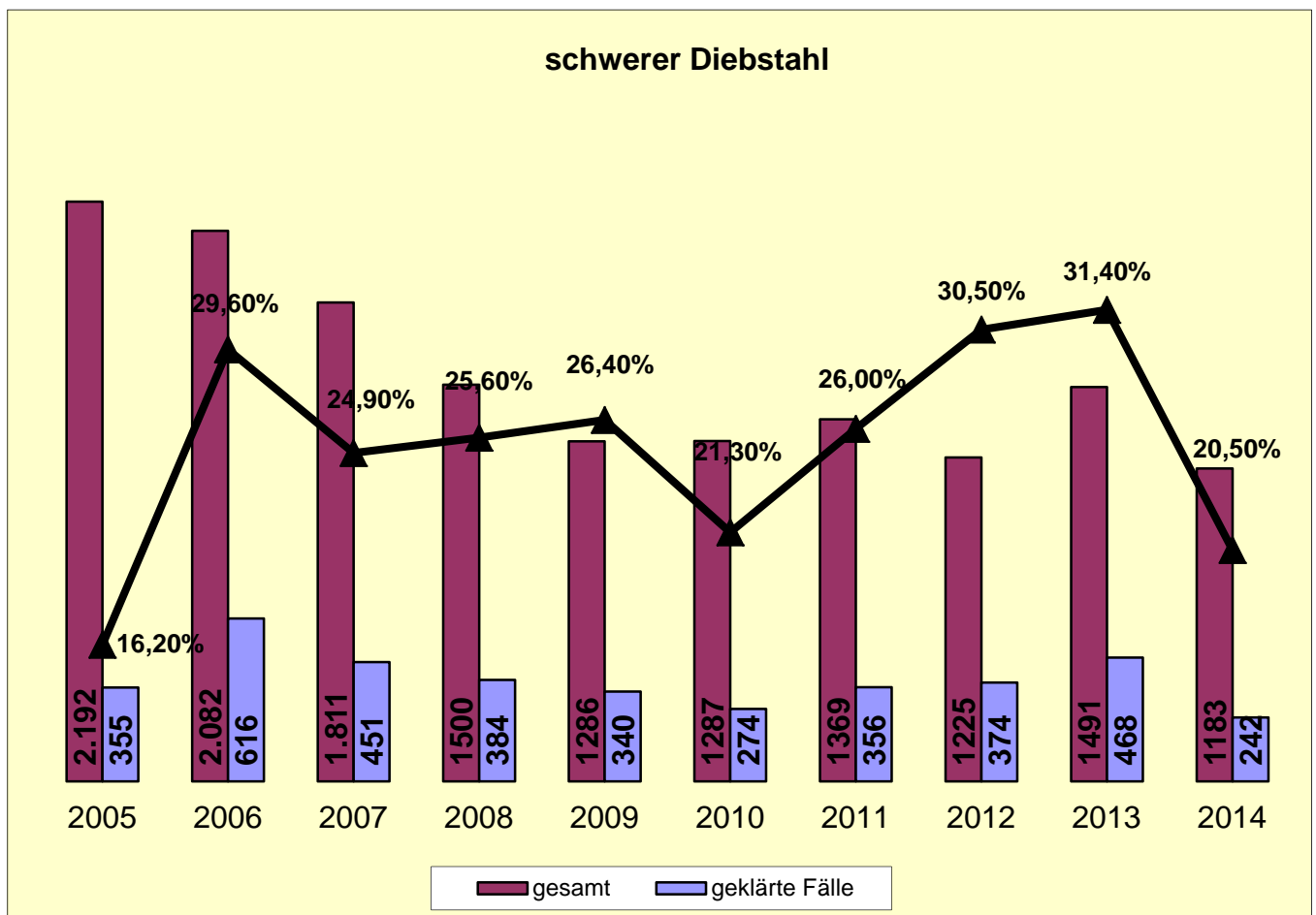
Diebstahl ohne erschwerende Umstände										
	2005	2006	2007	2008	2009	2010	2011	2012	2013	2014
gesamt	3.271	3.331	2.753	2920	2634	2597	2715	2529	2372	2381
geklärte Fälle	1.519	1.461	1.142	1274	1149	1180	1171	1062	1014	925
AQ in %	46,40	43,90	41,50	43,60	43,60	45,40	43,10	42,00	42,70	38,80





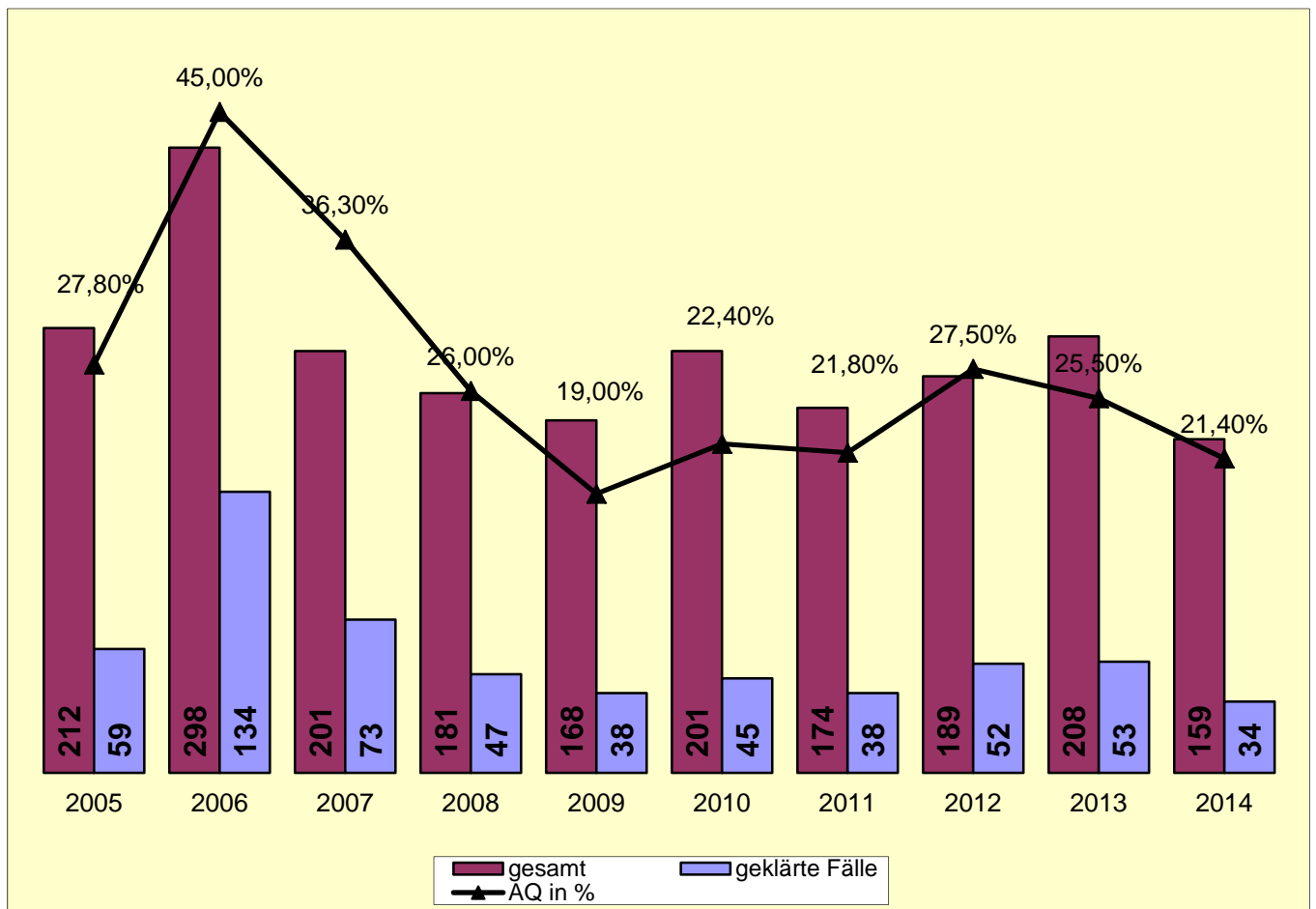
Presseinformation

Diebstahl unter erschwerenden Umständen										
	2005	2006	2007	2008	2009	2010	2011	2012	2013	2014
gesamt	2.192	2.082	1.811	1500	1286	1287	1369	1225	1491	1183
geklärte Fälle	355	616	451	384	340	274	356	374	468	242
AQ in %	16,20	29,60	24,90	25,60	26,40	21,30	26,00	30,50	31,40	20,50



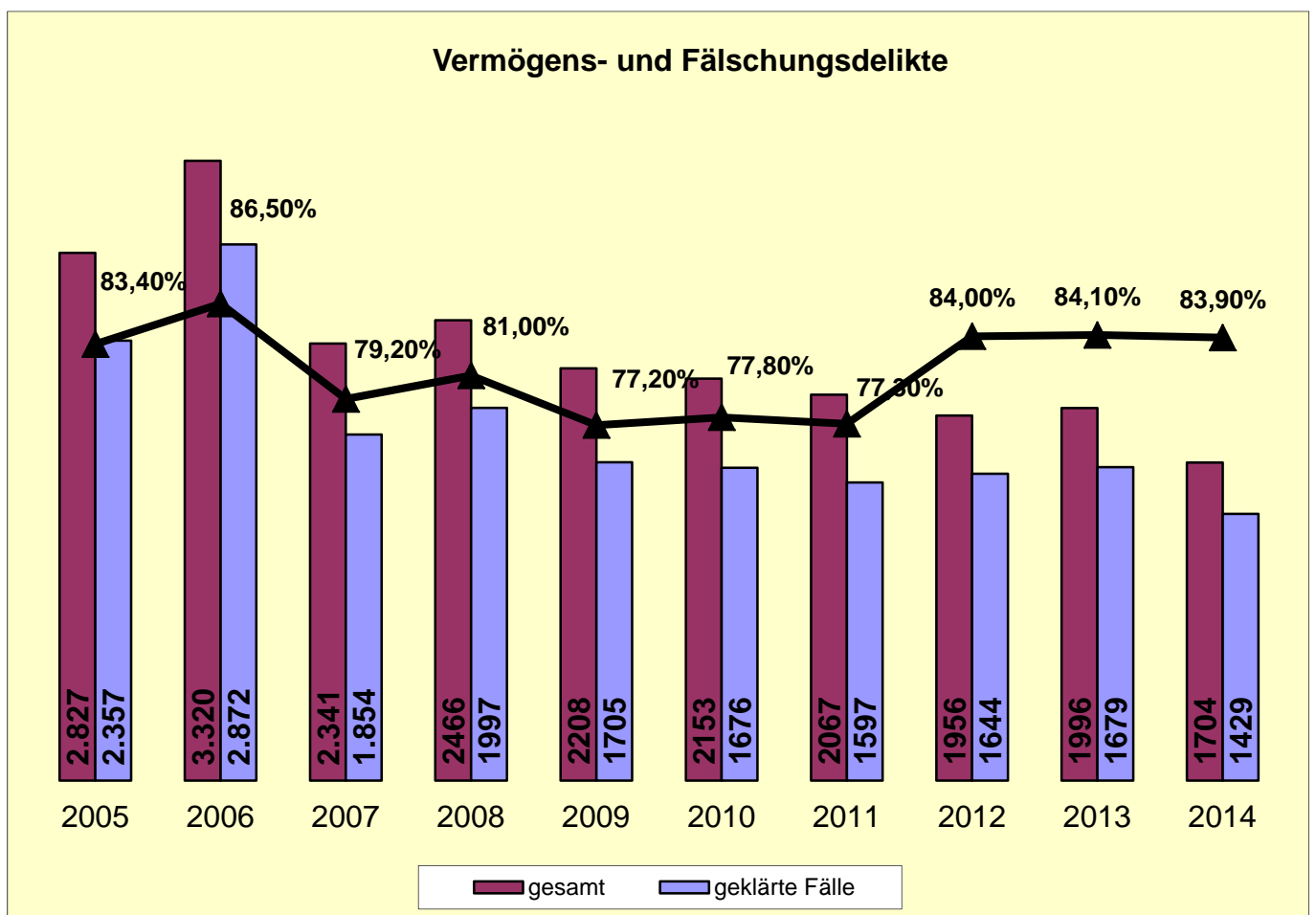
Presseinformation

Wohnungseinbruch 435*										
	2005	2006	2007	2008	2009	2010	2011	2012	2013	2014
gesamt	212	298	201	181	168	201	174	189	208	159
geklärte Fälle	59	134	73	47	38	45	38	52	53	34
AQ in %	27,80	45,00	36,30	26,00	19,00	22,40	21,80	27,50	25,50	21,40



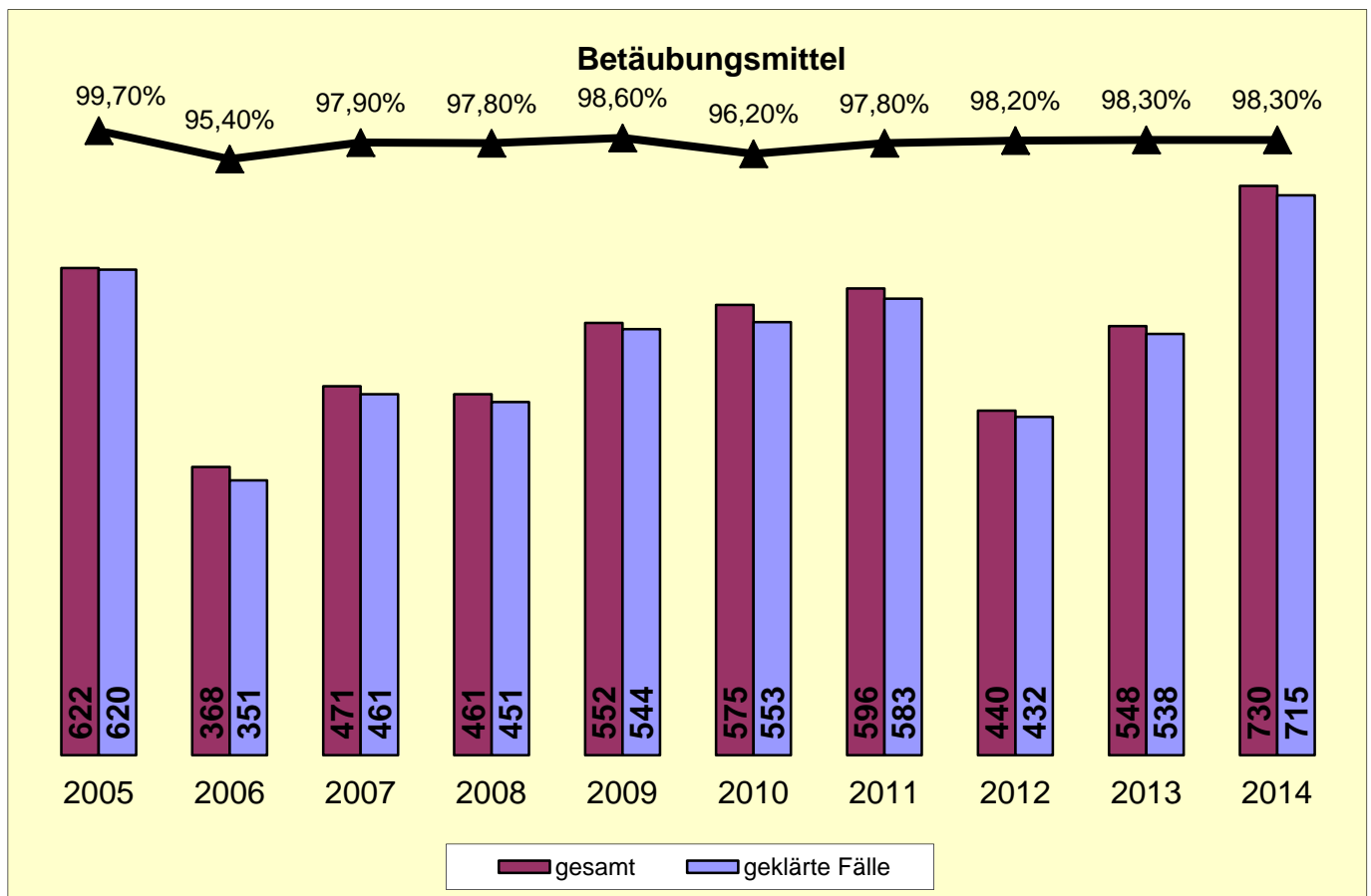
Presseinformation

Vermögens- und Fälschungsdelikte										
	2005	2006	2007	2008	2009	2010	2011	2012	2013	2014
gesamt	2.827	3.320	2.341	2466	2208	2153	2067	1956	1996	1704
geklärte Fälle	2.357	2.872	1.854	1997	1705	1676	1597	1644	1679	1429
AQ in %	83,40	86,50	79,20	81,00	77,20	77,80	77,30	84,00	84,10	83,90



Presseinformation

Betäubungsmittel										
	2005	2006	2007	2008	2009	2010	2011	2012	2013	2014
gesamt	622	368	471	461	552	575	596	440	548	730
geklärte Fälle	620	351	461	451	544	553	583	432	538	715
AQ in %	99,70	95,40	97,90	97,80	98,60	96,20	97,80	98,20	98,3	98,3





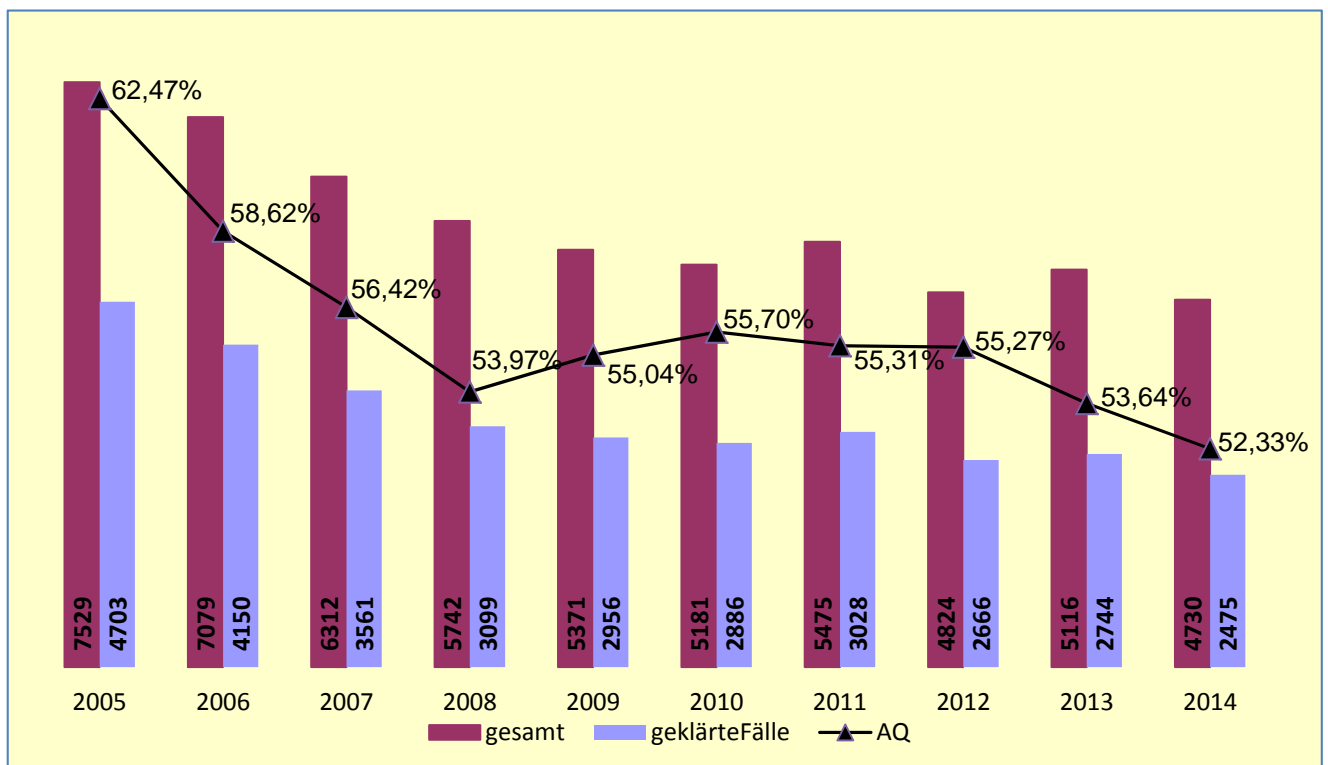
Presseinformation

Gemeindevergleich						
Straftaten	2013	2014	Häufigkeitszahl 2013	Häufigkeitszahl 2014	Aufklärungsquote in % 2013	Aufklärungsquote in % 2014
LK MR-BID	10.717	10.009	4442	4.142	62,2	60,2
Amöneburg	104	85	2048	1.673	71,2	72,9
Angelburg	57	41	1632	1.170	56,1	58,5
Bad Endbach	182	221	2225	2.718	79,1	67,9
Biedenkopf	565	629	4136	4.622	63,5	68,7
Breidenbach	129	139	1859	2.014	55,8	62,6
Cölbe	319	299	4785	4.479	64,3	68,9
Dautphetal	264	226	2276	1.961	65,9	63,7
Ebsdorfergrund	143	186	1605	2.090	56,6	70,4
Fronhausen	129	109	3175	2.701	60,5	67,9
Gladenbach	502	385	4147	3.192	69,9	69,6
Kirchhain	623	508	3859	3.146	69,7	68,7
Lahntal	160	168	2335	2.451	70,6	54,2
Lohra	164	163	2944	2.945	65,9	57,7
Marburg	5.116	4.730	7063	6.468	53,6	52,3
Münchhhausen	76	53	2198	1.543	76,3	62,3
Neustadt	317	317	3733	3.683	81,4	74,8
Rauschenberg	127	165	2846	3.708	76,4	83,0
Stadtallendorf	1151	985	5543	4.744	81,2	64,9
Steffenberg	88	83	2159	2.044	52,3	63,9
Weimar	206	190	2936	2.712	58,7	62,1
Wetter	257	182	2874	3.028	63,4	67,7
Wohratal	38	58	1602	2.456	57,9	69,0

Presseinformation

Straftatenentwicklung für die Stadt Marburg (ohne Stadtteile)

Straftaten Stadt Marburg										
	2005	2006	2007	2008	2009	2010	2011	2012	2013	2014
gesamt	7529	7079	6312	5742	5371	5181	5475	4824	5116	4730
geklärte Fälle	4703	4150	3561	3099	2956	2886	3028	2666	2744	2475
AQ in %	62,47	58,62	56,42	53,97	55,04	55,70	55,31	55,27	53,64	52,33



Presseinformation

Zusammenfassung mit ermittelten Tatverdächtigen

	Jahr 2013		Jahr 2014	
	Anzahl	Prozent	Anzahl	Prozent
erfasste Fälle	10717		10009	
Häufigkeitszahl	4217		4142	
Aufklärungsquote		62,2		60,2
ermittelte Tatverdächtige	4749		4594	
männlich	3589	75,6	3461	75,3
weiblich	1160	24,4	1133	24,7
Kinder (6-14 Jahre)	139	2,9	103	2,2
Jugendliche	507	10,7	467	10,2
Heranwachsende	473	10	455	9,9
Erwachsene	3630	76,4	3569	77,7
Nicht Deutsche	910	19,2	843	18,4